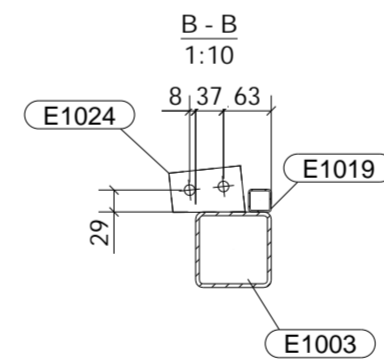
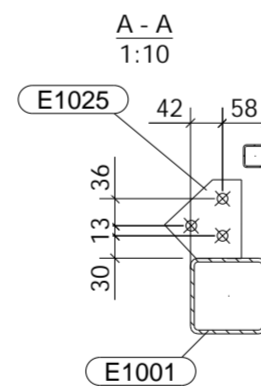


Conjunto E1			Qtd. Total de Conjuntos	Peso Total	Peso Conjunto
			1 Un.	299.64 Kg	299.64 Kg
Peça	Qtd.	Perfil	Comprimento (mm)	Kg/Peça	Kg Total
E1001	1	SHS100X5	4921	65.65	65.65
E1002	1	SHS100X5	7484	99.85	99.85
E1003	1	SHS100X5	3145	41.96	41.96
E1004	1	SHS100X5	1308	18.01	18.01
E1005	1	SHS100X5	2137	27.94	27.94
E1006	1	RHS30X2	937	1.53	1.53
E1007	1	RHS30X2	574	0.95	0.95
E1008	1	RHS30X2	1106	1.83	1.83
E1009	1	RHS30X2	317	0.52	0.52
E1010	1	RHS30X2	599	0.89	0.89
E1011	1	RHS30X2	269	0.44	0.44
E1012	1	RHS30X2	523	0.82	0.82
E1013	1	RHS30X2	247	0.38	0.38
E1014	1	RHS30X2	939	1.53	1.53
E1015	1	RHS30X2	891	1.45	1.45
E1016	1	RHS30X2	730	1.19	1.19
E1017	1	RHS30X2	1041	1.65	1.65
E1018	1	RHS30X2	931	1.45	1.45
E1019	1	RHS30X2	3378	5.58	5.58
E1020	1	RHS30X2	5295	8.67	8.67
E1021	9	RHS30X2	135	0.21	1.89
E1022	1	RHS30X2	501	0.67	0.67
E1023	1	RHS30X2	602	0.76	0.76
E1024	10	PL10X61	95	0.42	4.23
E1025	14	PL10X102	104	0.61	8.53
E1026	1	PL3X25	55	0.03	0.03
E1027	1	RHS30X2	777	1.23	1.23





JP
ENGENHARIA
JOSÉ R. PIMENTA • SERVIÇOS DE ENGENHARIA, LDA.

Quadro de Materiais:					
Classe de Execução:	EXC2				
Perfis Laminados:	S275JR				
Perfis Enfiados:	S280GD				
Parafusos:	Classe 8.8				
Porcas de Abertura:	Classe 8.8				



Referência:	Data:	Escala:	Unidades:	Folha:	Revisão:
2020JP07	08.04.2021	1:10 1:20	[mm]	A2	

Fase: VERDE CONJUNTO

Nº Desenho: [E.1]