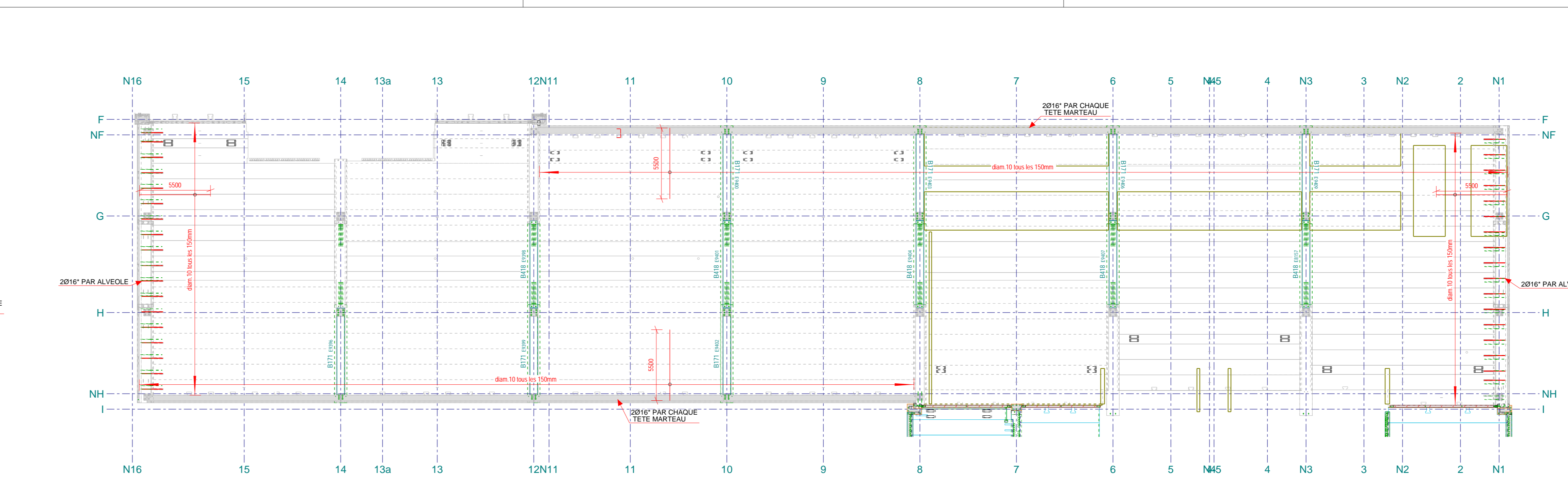
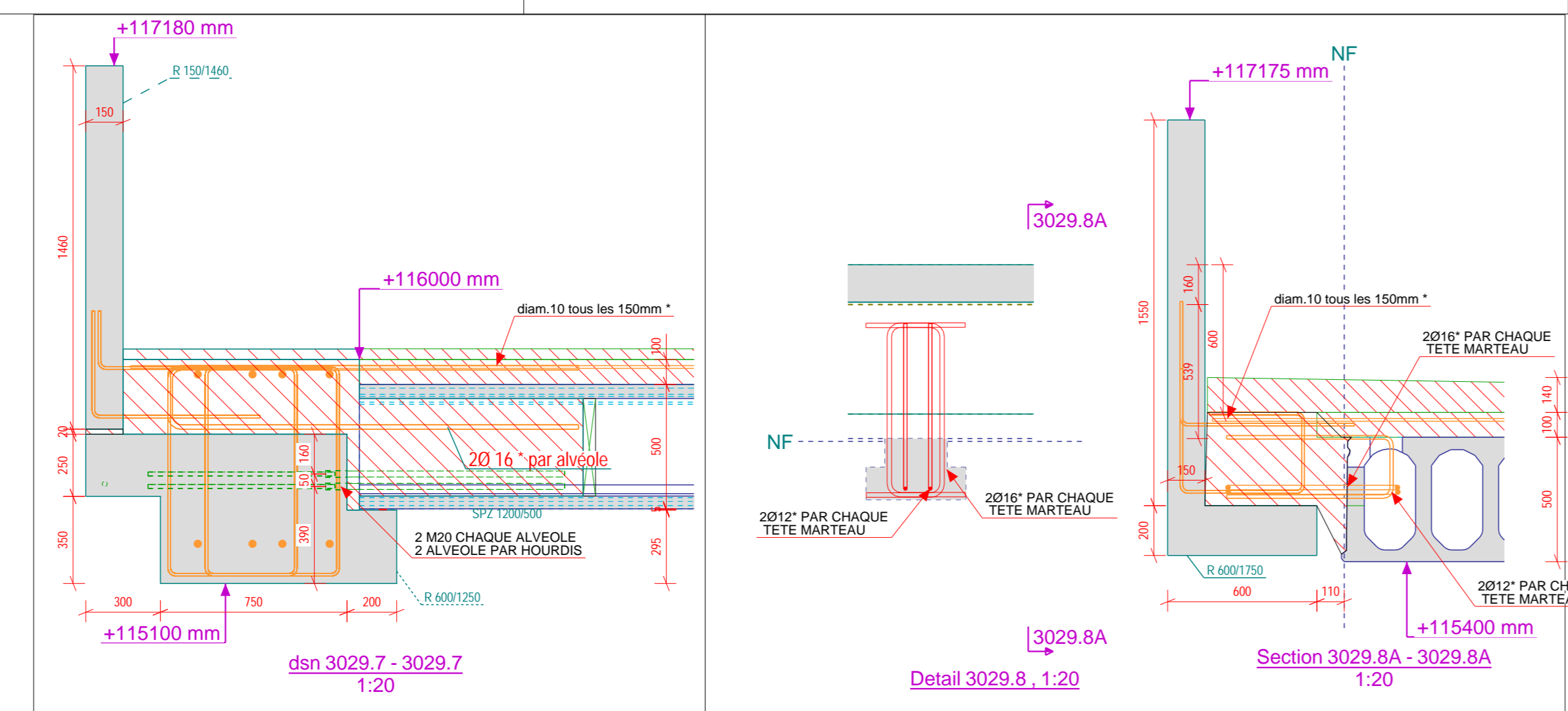
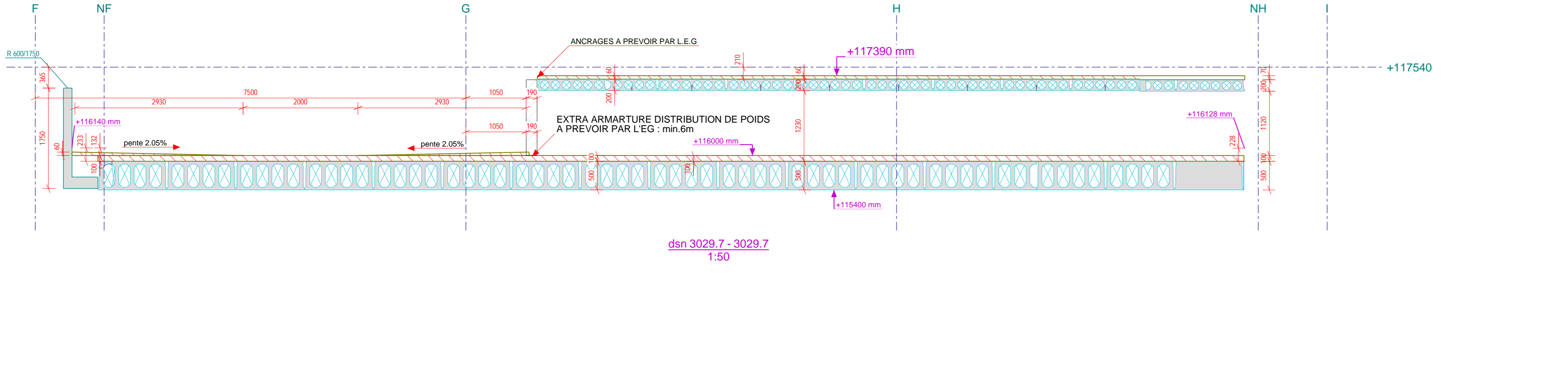
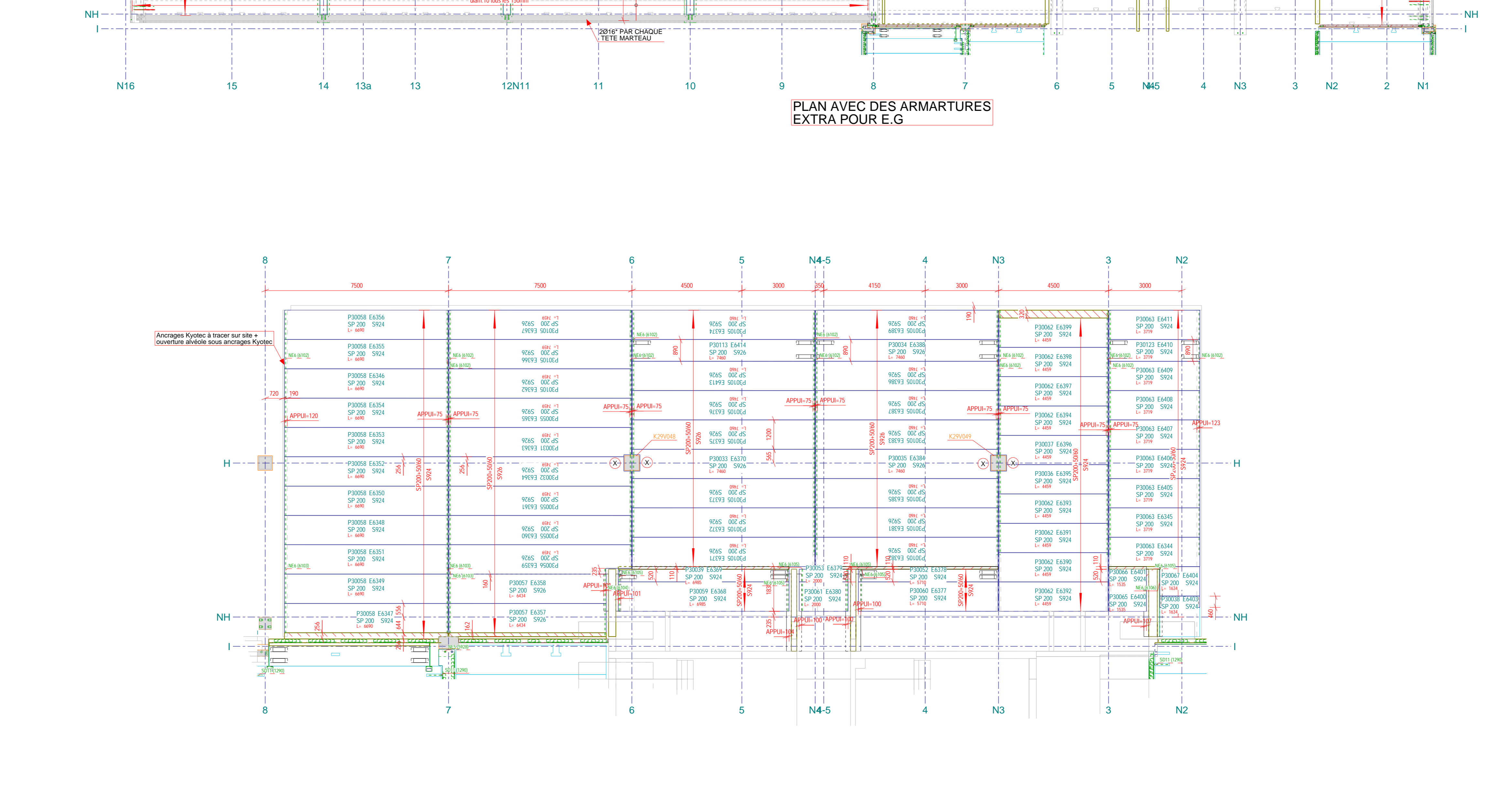
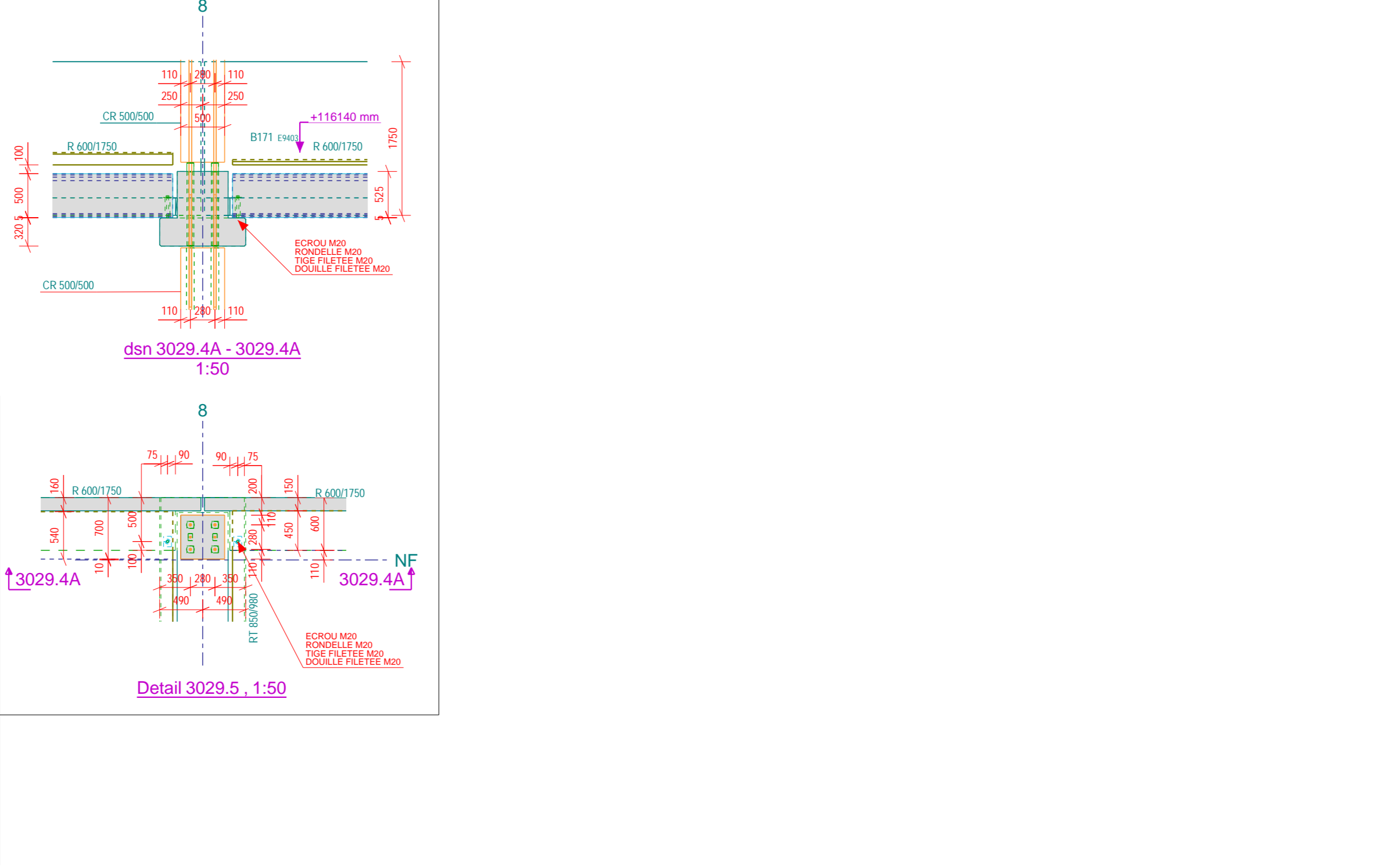
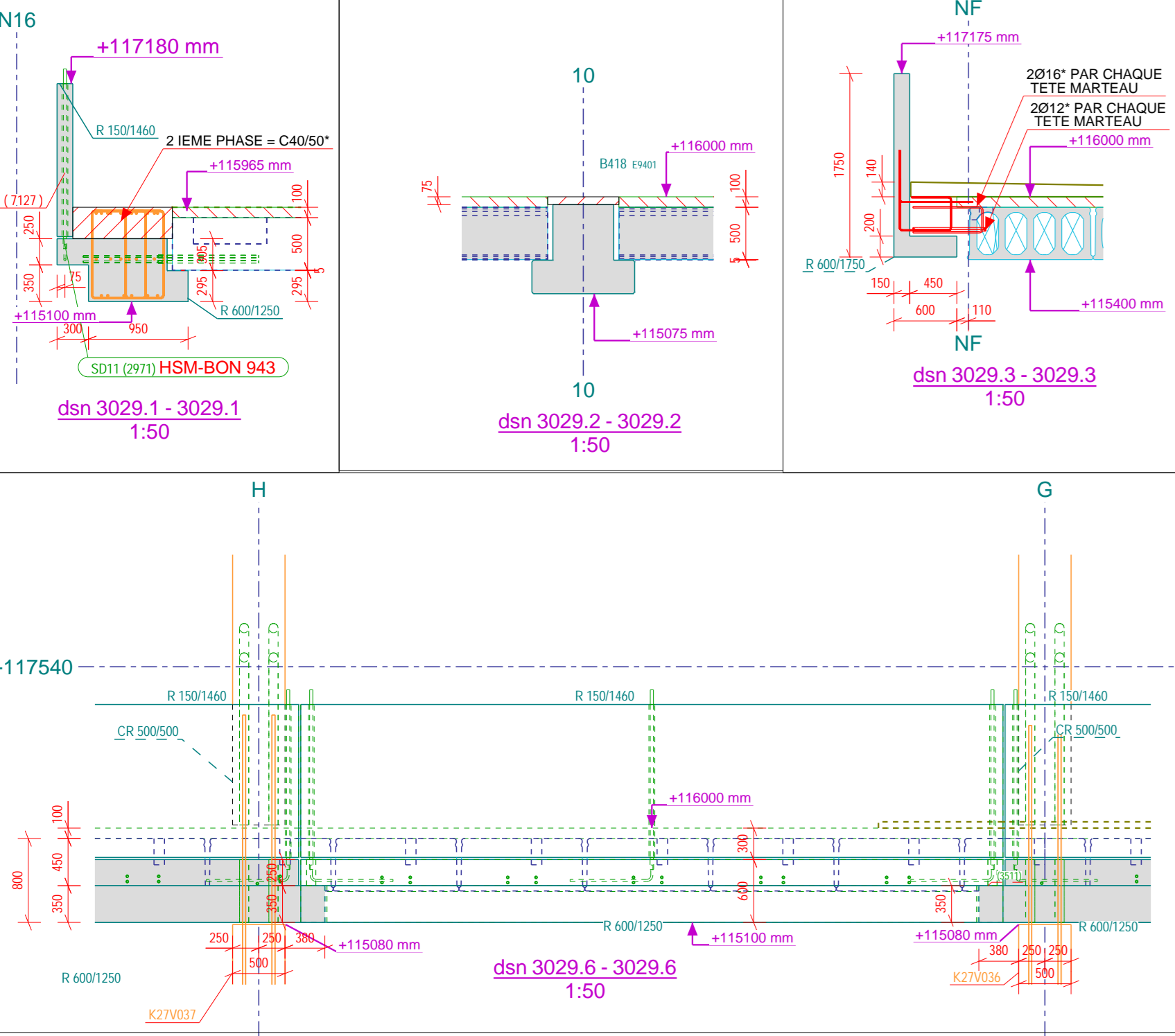


Éléments	Quantité	Volume	Poids	Surface
Structure	1200	1200	1200	1200
Matériaux	1500	1500	1500	1500
Autres	800	800	800	800
<b>Total</b>	<b>3500</b>	<b>3500</b>	<b>3500</b>	<b>3500</b>



PLAN AVEC DES ARMATURES EXTRA POUR E.G.



**RESISTANCE AU FEU : RF = 2 HEURE**  
**CLASSE D'EXPOSITION : EI**

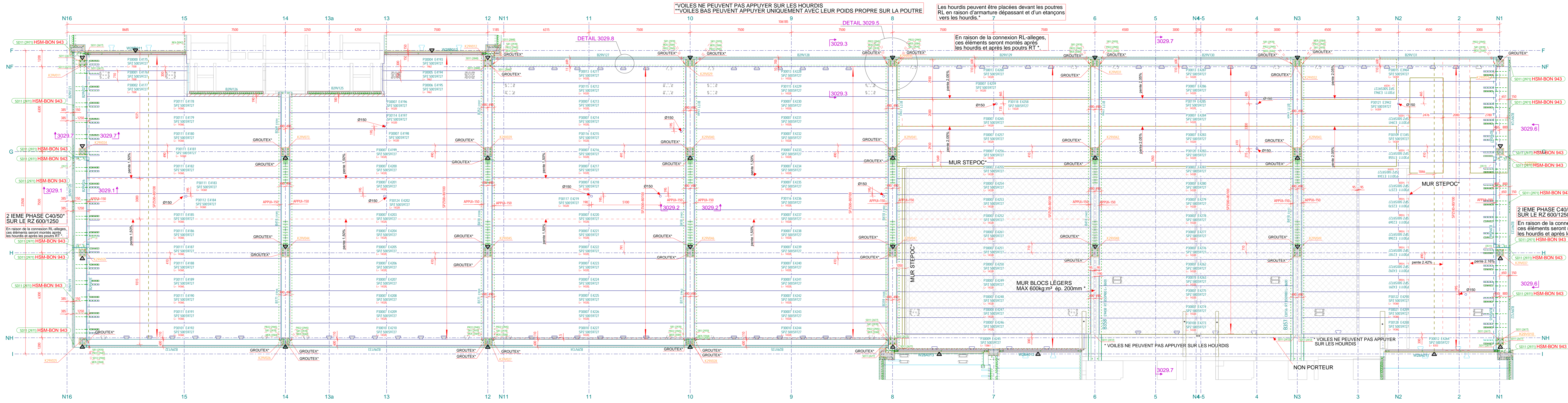
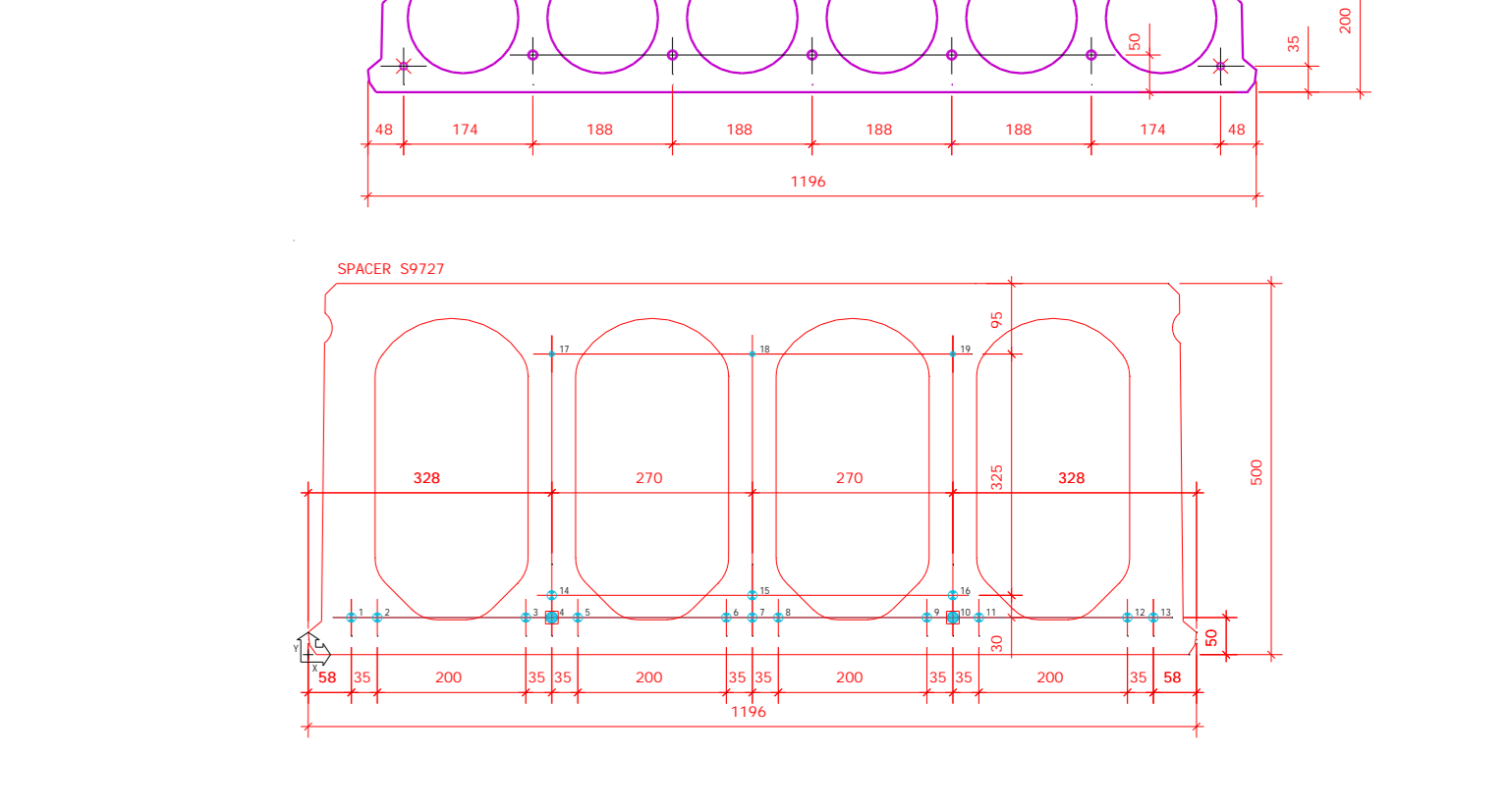
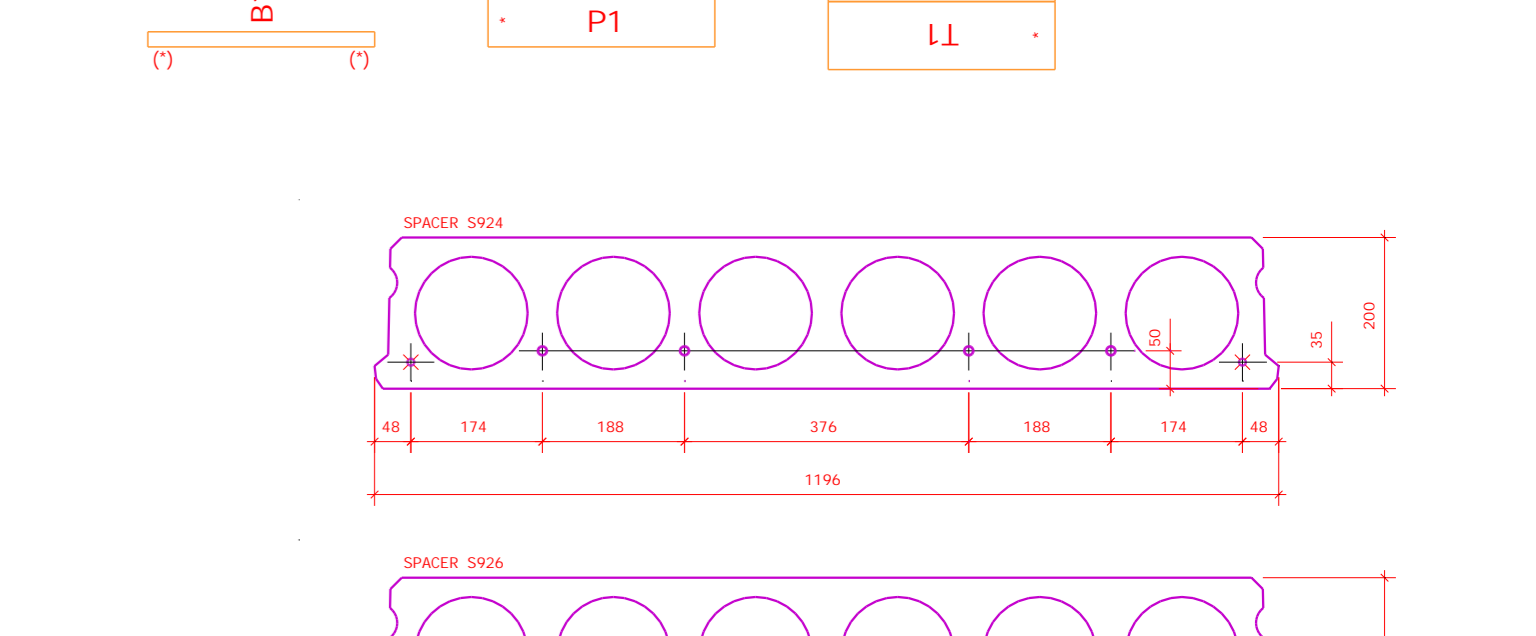
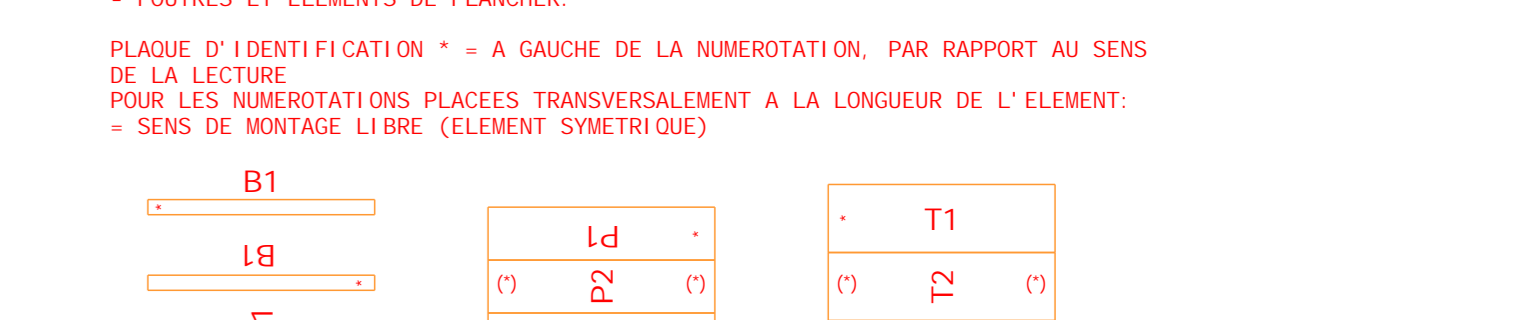
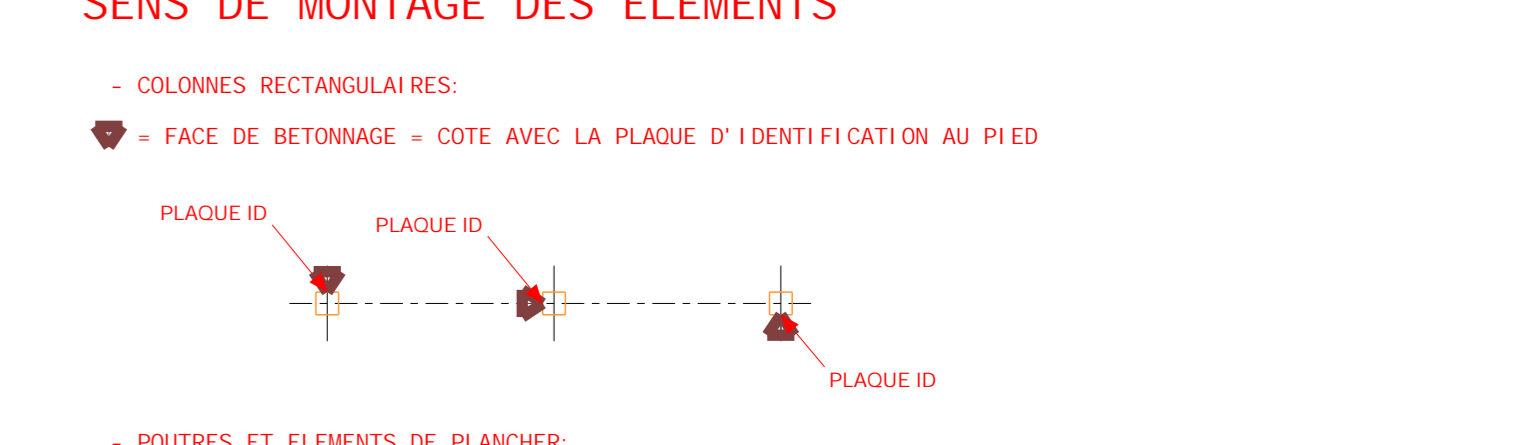
**SURCHARGES :**  
 - MOBILE : 4.00 kN/m²  
 - PERM : 1.50 kN/m²  
 - FLEU : 2.00 kN/m²

CONTRE-FLECHES DES ELEMENTS EN BETON PRECONTRAINTS :

A PREVOIR PAR L'ENTREPRENEUR GENERAL :

A PREVOIR PAR ERGON :

SENS DE MONTAGE DES ELEMENTS



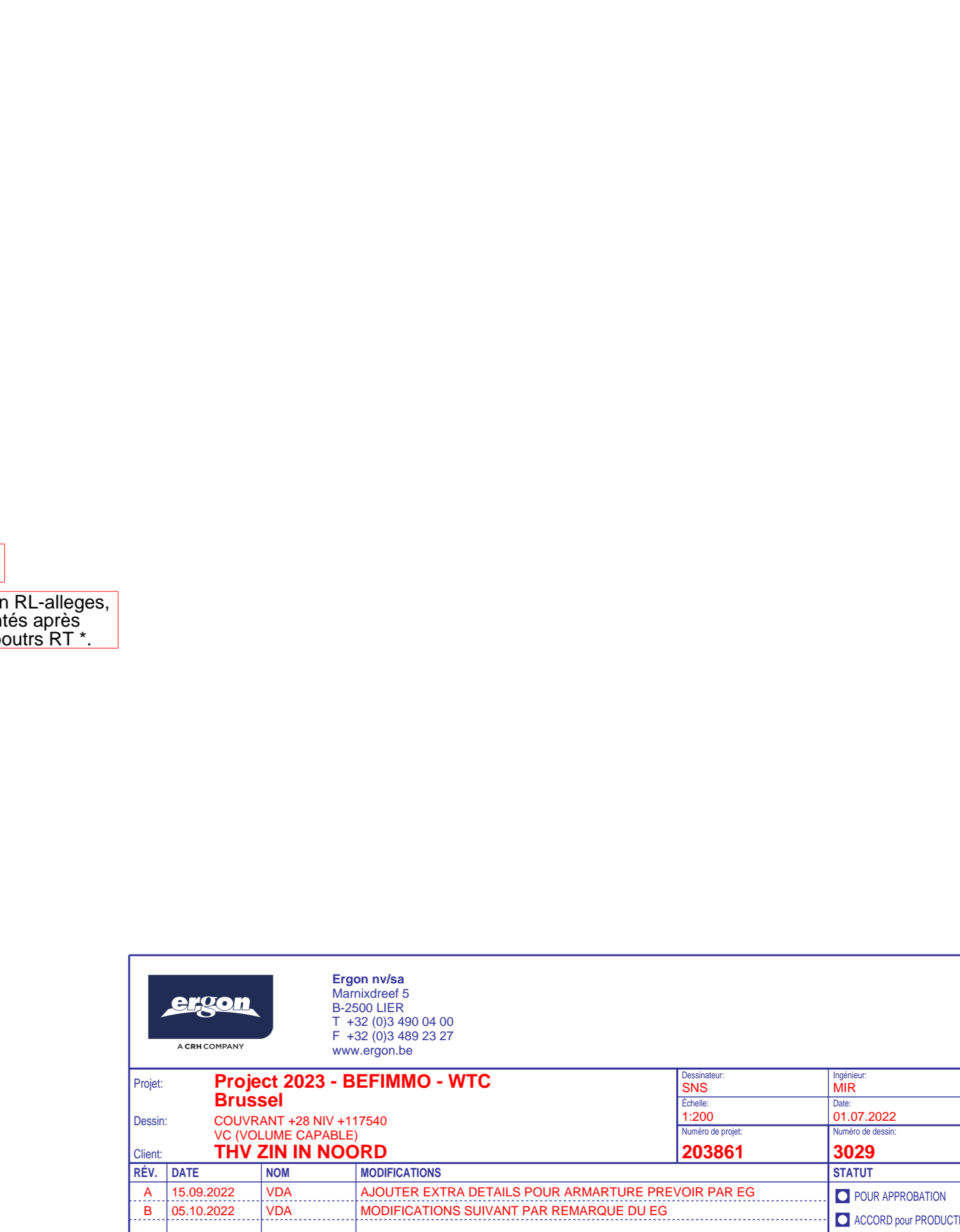
VOILES NE PEUVENT PAS APPUYER SUR LES HOUDIS  
 VOILES BAS PEUVENT APPUYER UNIQUEMENT AVEC LEUR POIDS PROPRE SUR LA POUTRE

Les hordis peuvent être placés devant les poutres RL en raison d'armature dépassant et d'un échantonnage vers les hordis.

En raison de la connexion RL-aléges, ces éléments seront montés après les hordis et après les poutres RT.

2 IEME PHASE C40/50 SUR LE RZ 600/1250

En raison de la connexion RL-aléges, ces éléments seront montés après les hordis et après les poutres RT.



Projet 2023 - BEFIMMO - WTC		BESONNEMENTS	
Projet	Bruxelles	SNIS	MAR
Client	COUVRANT - 28 NOV +117540	1.2020	01.09.2022
Architecte	AC COLLEGE CHARLAI	203861	3029
DATE	15.09.2022	VDA	AUSULTER EXTRA DETAILS POUR ARMATURE PREVOIR PAR E.G.
REV	05.10.2022	VDA	MODIFICATIONS SUIVANT PAR REMARQUE DU D.G.

AUTORITE DE CONTROL			
CHIEF DE PROJET	INGENIEUR CONCEPTION	DESSINATEUR	INGENIEUR CONTROL
CLIENT ENTREPRENEUR	ARCHITECTE	BUREAU/DETAILES	ORGANISME DE CONTROL