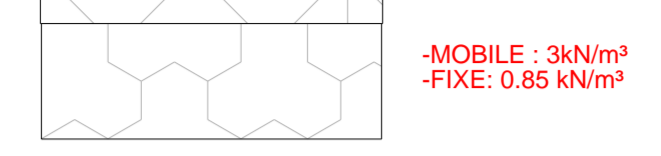


RESISTANCE AU FEU : $R_f = 2$ HEURES
CLASSE D'EXPOSITION : EI

SURCHARGES :

- MOBILE : 4.00 kN/m²
- FIXE : 0.65 kN/m²

- MOBILE : 4kN/m²
- FIXE : 1.85 kN/m²



CONTRE-FLECHES DES ELEMENTS EN BETON PRECONTRAINTS :
VOIR NOTE CALCUL.

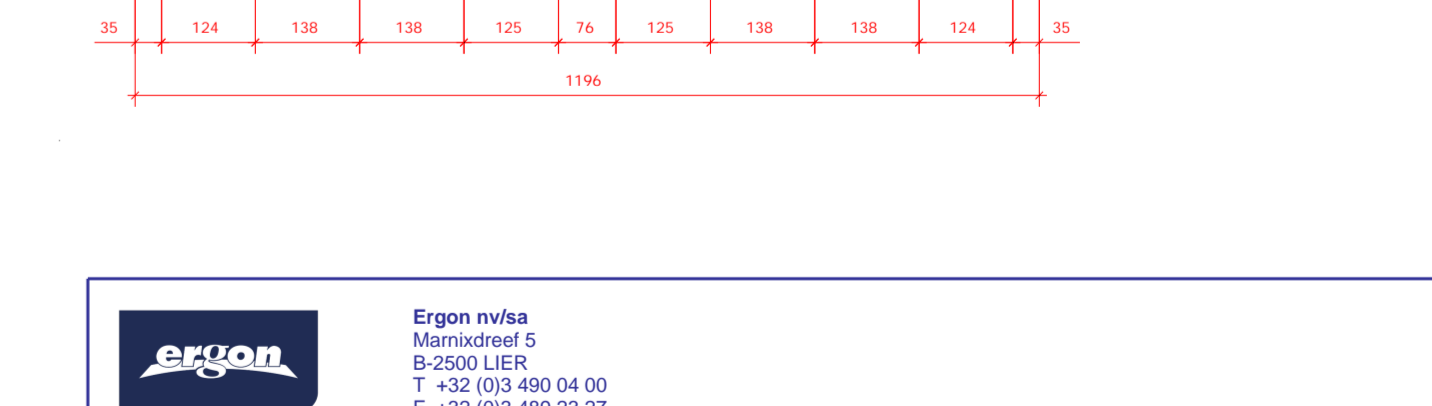
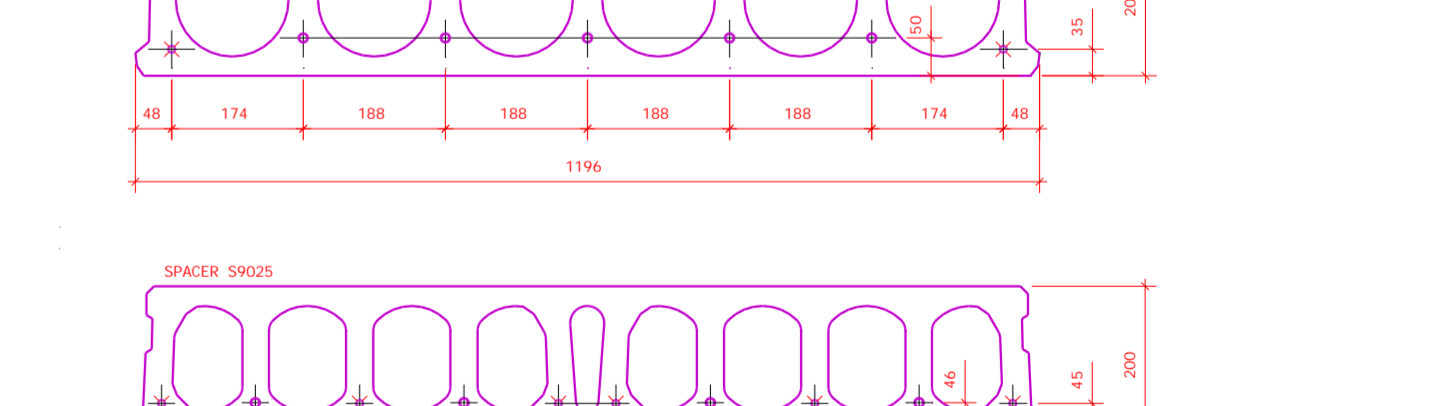
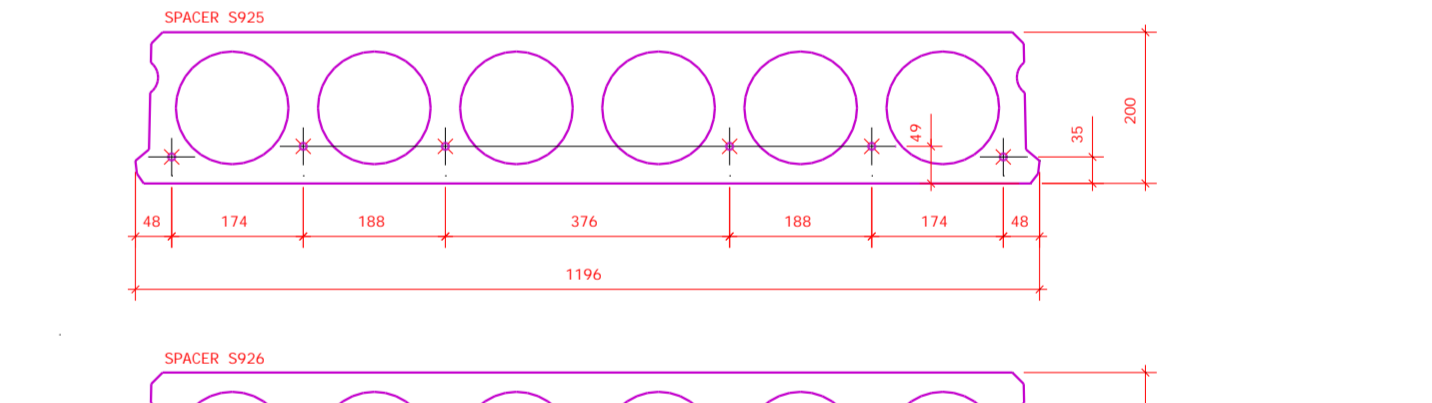
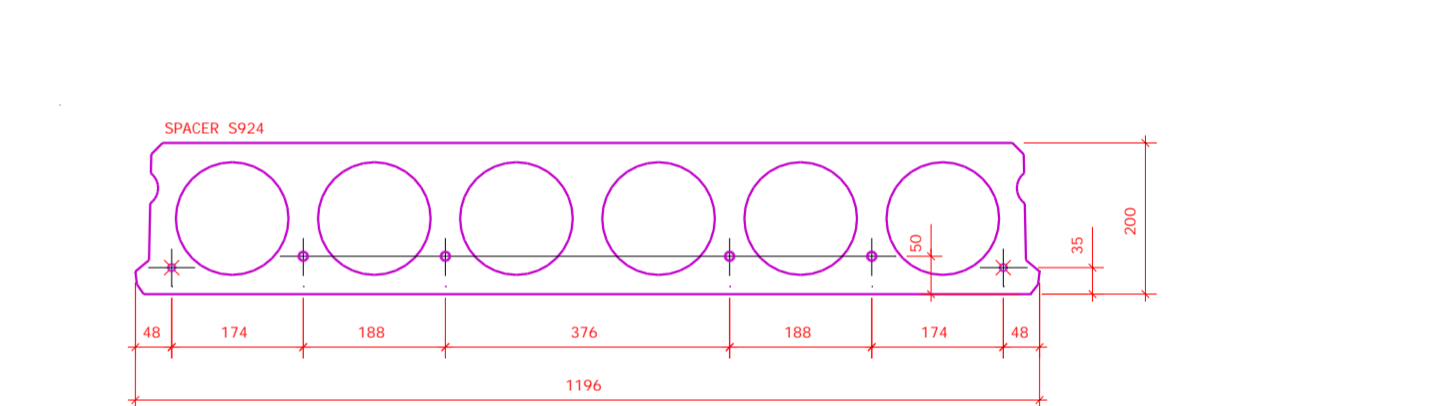
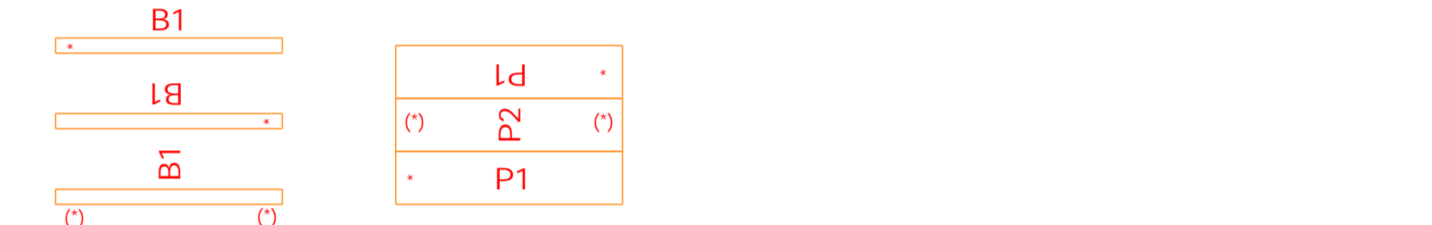
A PREVOIR PAR L'ENTREPRENEUR GENERAL :
- A PREVOIR PAR L'ENTREPRENEUR GENERAL
- ARMATURES SUPPLEMENTAIRES : A DETERMINER PAR LE BUREAU D'ETUDE
- ARMATURES SUPPLEMENTAIRES AUX APPUIS DES POUTRES
- TYPE D'ARMATURES POUR CHAÎNAGE LONGI-TUDINAL, TRANSVERSAL ET PERIPHERIQUE POUR PLANCHER SP
- REMPLISSAGE DES RECOUPES DANS LES ELEMENTS SP ET DES JOINTS ENTRE LES ELEMENTS SP MORTIER SUIVANT VD-01 par.F
- SI NECESSAIRE LA RESISTANCE AU FEU DES CHEVETRES METALLIQUES EST A ASSURER PAR L'ENTREPRENEUR GENERAL
- COUCHE DE COMPRESSIION C30/37
- APPUI SUR CORNIERE-MATTAGE (POUR BIEN ASSURER LE CONTACT)

VEUILLEZ NOUS FAIRE PARVENIR L'ORDRE DE MONTAGE LORS DE L'APPROBATION DE CE PLAN.
DANS LE CAS OU NOUS NE SERIONS PAS EN POSSESSION DE CETTE INFORMATION,
ERCON FEEDA LUI-MEME UNE SUPPOSITION.
AFIN DE VOUS PROPOSER LE MEILLEUR SERVICE, LES ELEMENTS SERONT PRODUITS SELON LE MEME
ORDRE QUE L'ORDRE DE MONTAGE, QUI NE POURRA PLUS ETRE MODIFIE ULTERIEUREMENT.

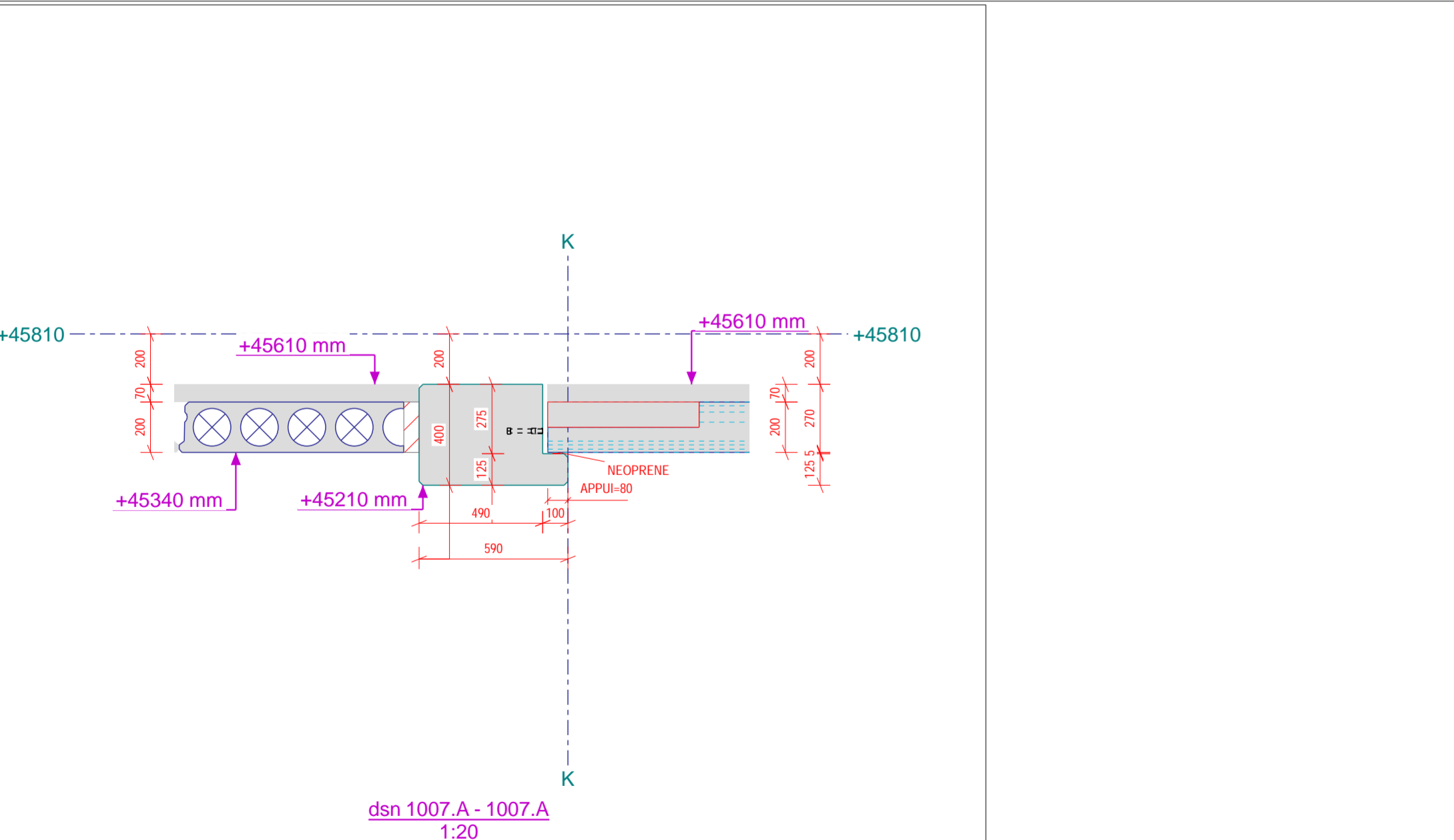
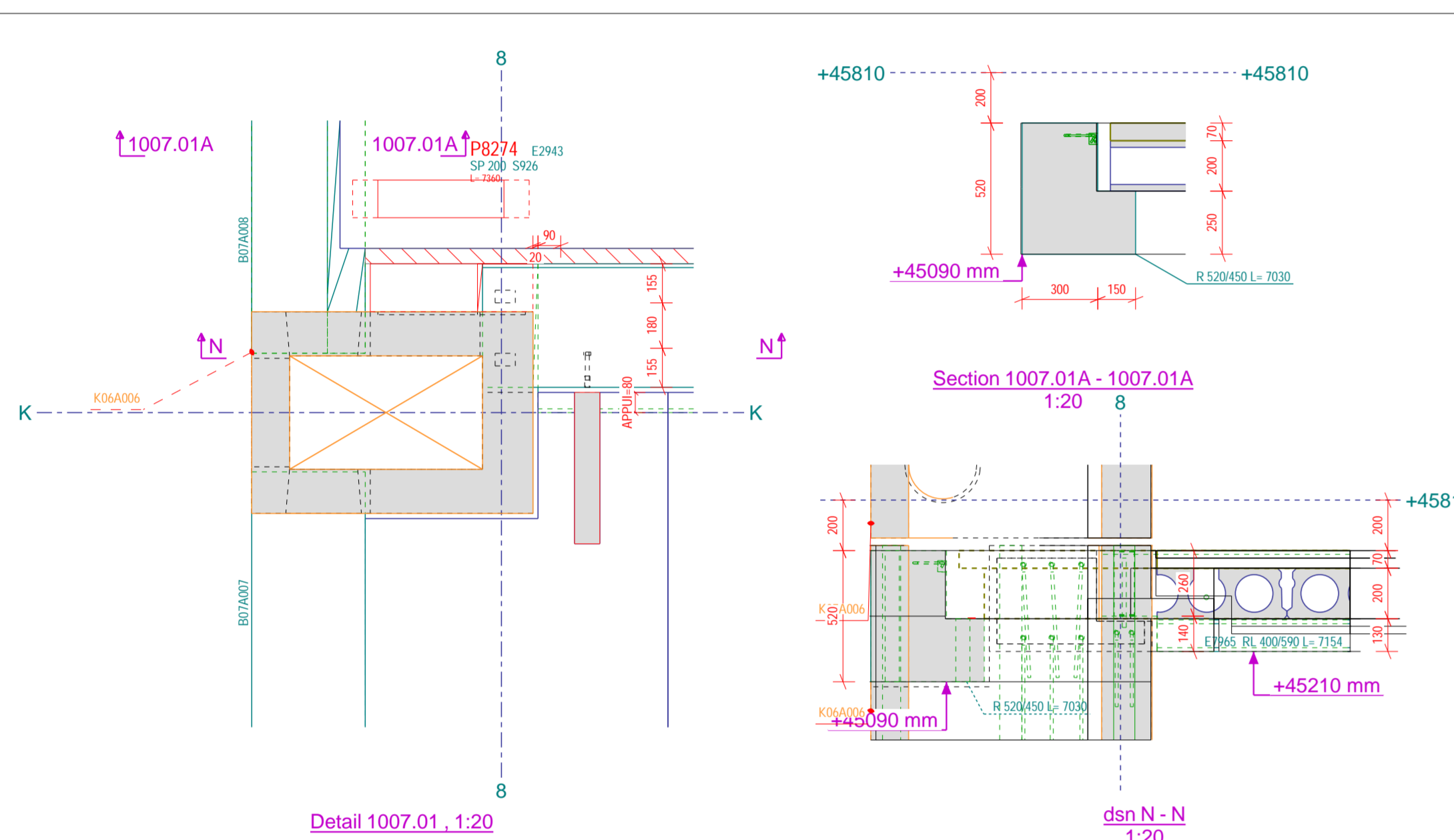
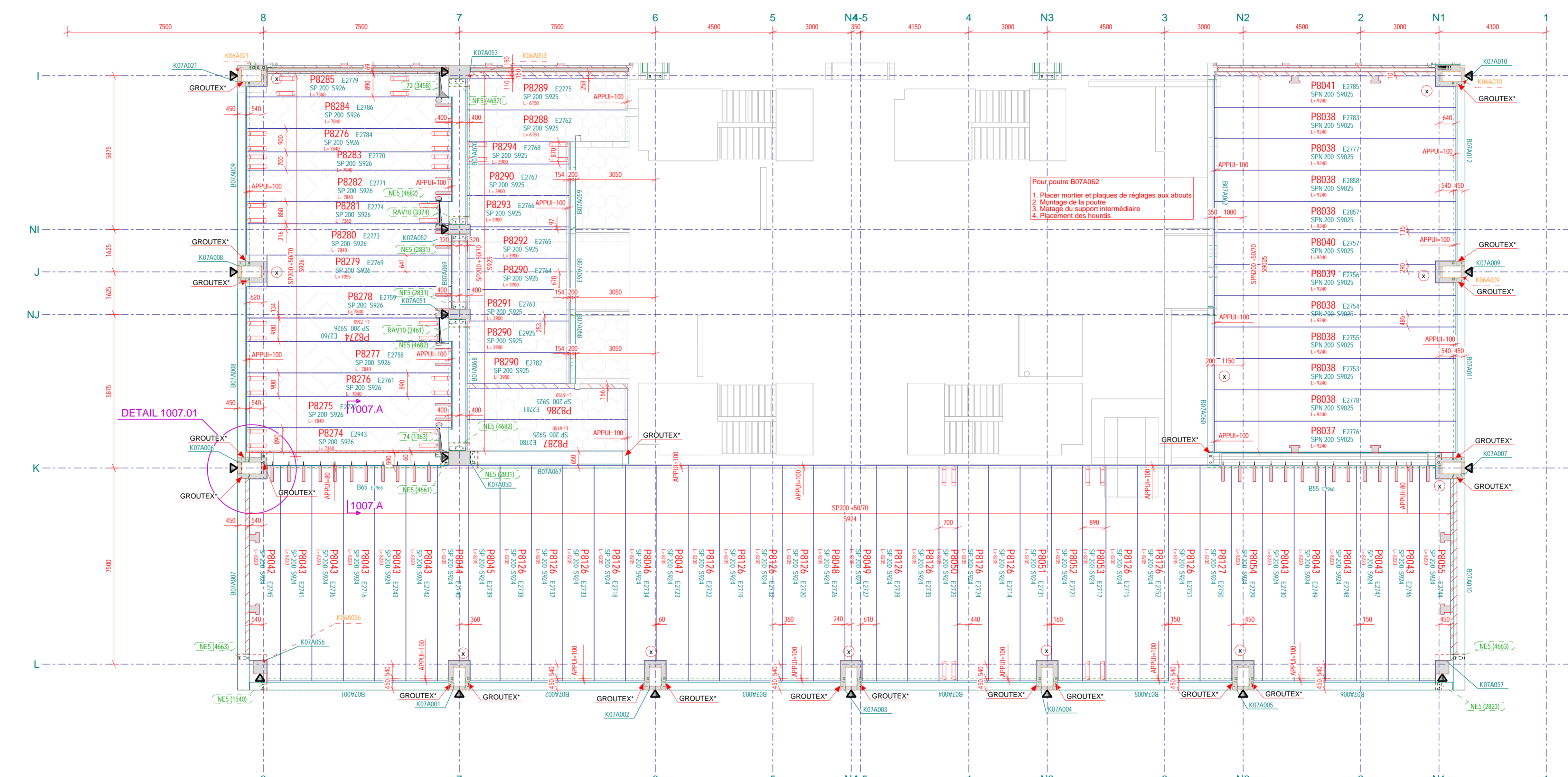
A PREVOIR PAR ERCON :
- NEOPRENE POUR APPUI POUTRES
- NEOPRENE POUR APPUI ELEMENTS SP
- BROCHONS POUR ELEMENTS SP
- CHEVETRES METALLIQUES SUIVANT DESSINS

SENS DE MONTAGE DES ELEMENTS

- POUTRES ET ELEMENTS DE PLANCHER:
PLAQUE D'IDENTIFICATION * = A GAUCHE DE LA NUMEROTATION, PAR RAPPORT AU SENS DE LA LECTURE
POUR LES NUMEROTATIONS PLACES TRANSVERSEMENT A LA LONGUEUR DE L'ELEMENT:
= SENS DE MONTAGE LIBRE (ELEMENT SYMETRIQUE)



Liste des éléments COLONNES					Liste des éléments POUTRES					Liste des éléments DALLES DE PLANCHERS				
Marque	Type	Nombre	Longueur [m]	Niveau	Marque	Type	Nombre	Longueur [m]	Niveau	Marque	Type	Nombre	Longueur [m]	Largeur [m]
KOTA001	CH 1115*800	1	2.34	45810	P0280	E2771	1	3.98	45810	SP200	SP925	9240	1.800	
KOTA002	CH 1115*800	1	2.34	45810	P0281	E2772	1	3.98	45810	SP200	SP925	9240	1.800	
KOTA003	CH 1115*800	1	2.34	45810	P0282	E2773	1	3.98	45810	SP200	SP925	9240	1.800	
KOTA004	CH 1115*800	1	2.34	45810	P0283	E2774	1	3.98	45810	SP200	SP925	9240	1.800	
KOTA005	CH 1115*800	1	2.34	45810	P0284	E2775	1	3.98	45810	SP200	SP925	9240	1.800	
KOTA006	CH 1115*800	1	2.34	45810	P0285	E2776	1	3.98	45810	SP200	SP925	9240	1.800	
KOTA007	CH 1115*800	1	2.34	45810	P0286	E2777	1	3.98	45810	SP200	SP925	9240	1.800	
KOTA008	CH 1115*800	1	2.34	45810	P0287	E2778	1	3.98	45810	SP200	SP925	9240	1.800	
KOTA009	CH 1115*800	1	2.34	45810	P0288	E2779	1	3.98	45810	SP200	SP925	9240	1.800	
KOTA010	CH 1115*800	1	2.34	45810	P0289	E2780	1	3.98	45810	SP200	SP925	9240	1.800	
KOTA011	CH 1115*800	1	2.34	45810	P0290	E2781	1	3.98	45810	SP200	SP925	9240	1.800	
KOTA012	CH 1115*800	1	2.34	45810	P0291	E2782	1	3.98	45810	SP200	SP925	9240	1.800	
KOTA013	CH 1115*800	1	2.34	45810	P0292	E2783	1	3.98	45810	SP200	SP925	9240	1.800	
KOTA014	CH 1115*800	1	2.34	45810	P0293	E2784	1	3.98	45810	SP200	SP925	9240	1.800	
KOTA015	CH 1115*800	1	2.34	45810	P0294	E2785	1	3.98	45810	SP200	SP925	9240	1.800	
KOTA016	CH 1115*800	1	2.34	45810	P0295	E2786	1	3.98	45810	SP200	SP925	9240	1.800	
KOTA017	CH 1115*800	1	2.34	45810	P0296	E2787	1	3.98	45810	SP200	SP925	9240	1.800	
KOTA018	CH 1115*800	1	2.34	45810	P0297	E2788	1	3.98	45810	SP200	SP925	9240	1.800	
KOTA019	CH 1115*800	1	2.34	45810	P0298	E2789	1	3.98	45810	SP200	SP925	9240	1.800	
KOTA020	CH 1115*800	1	2.34	45810	P0299	E2790	1	3.98	45810	SP200	SP925	9240	1.800	
Total	CH 1115*800	21	49.14		Total	SP200	9240			Total	SP200	9240		



ERCON Ergon nv/na
Mandstreek 5
B-2020 LIEGE
T +32 (0)3 480 04 00
F +32 (0)3 489 23 27
www.ergon.be

Project	Project 2023 - BEFIMMO - WTC Brussels	Version	DOA
Dessin	COUVRANT +6 NIV +45810	Echelle	1:100
Client	THV ZIN IN NOORD	Date de mise à jour	02.07.2021

REV.	DATE	NOM	MODIFICATIONS	STATUT
A	10.01.2022	VDA	CHANGEMENT SUIVANT PAR REMARQUE LEO = NUMEROTATION DES ELEMENTS	POUR APPROBATION
B	03.02.2022	VDA	NUMEROTAGE DES ACCESSOIRES + AJOUTER LES NUMERO DES POUTRES	ACCORD POUR PRODUCTION
				POUR EXECUTION

AUTORITE DE CONTRÔLE			
CHIEF DE PROJET	INGENIEUR CONCEPTION	DESSINATEUR	INGENIEUR DE CONTRÔLE
CLIENT / ENTREPRENEUR	ARCHITECTE	BUREAU D'ETUDES	ORGANISME DE CONTRÔLE