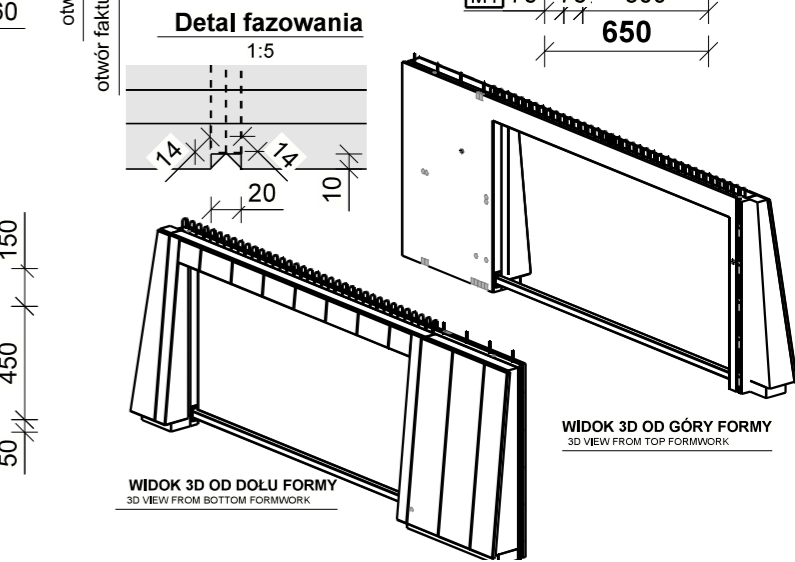
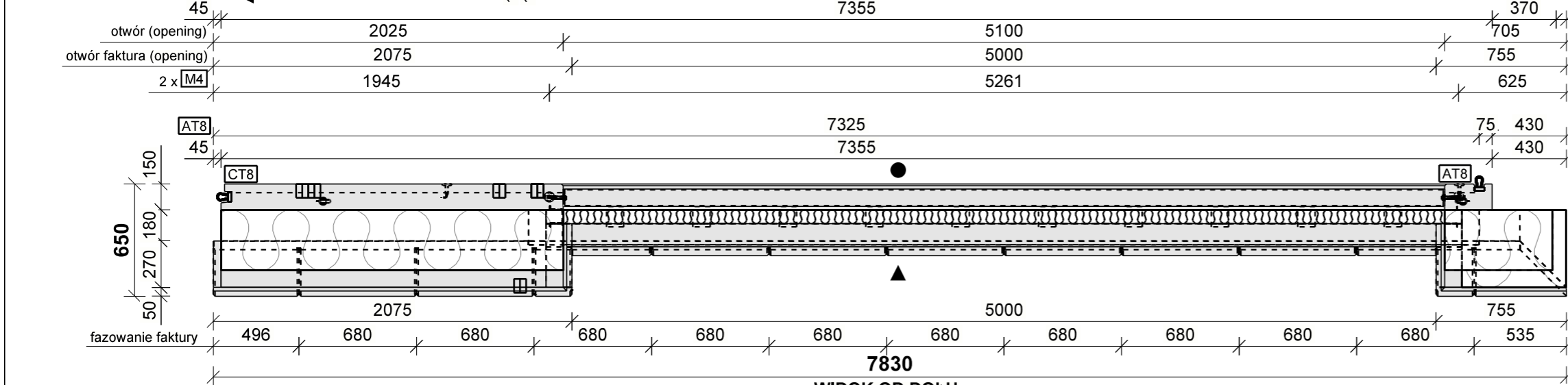
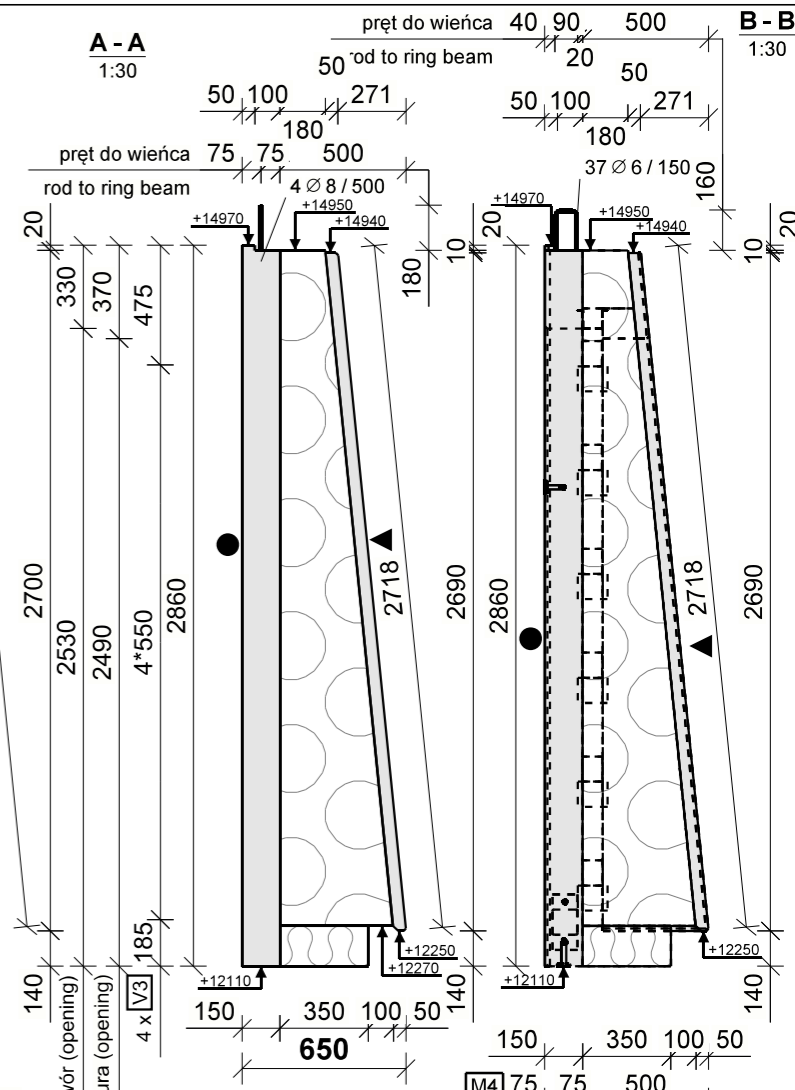
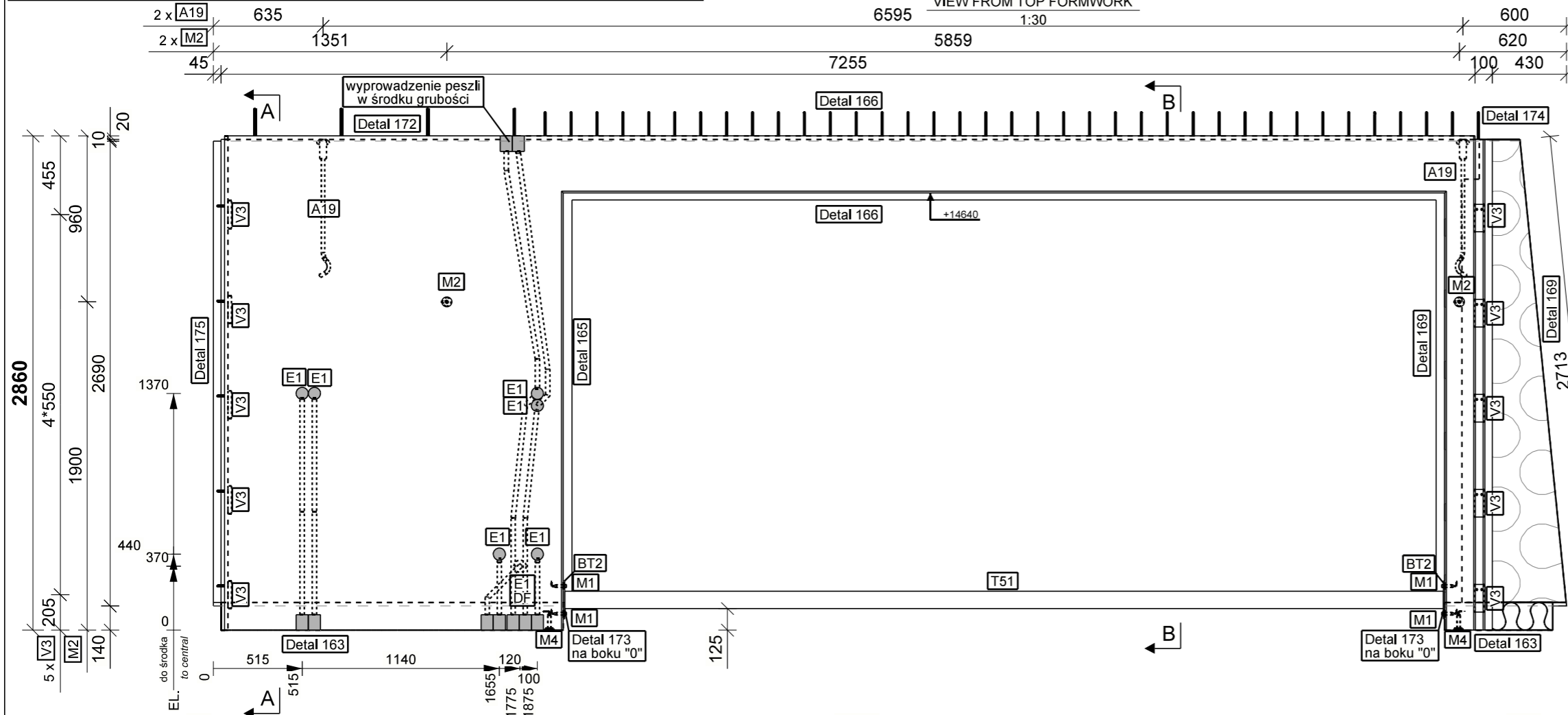


ELEMENT ROZPATRYWAĆ RAZEM Z MODELEM IFC!

WIDOK OD GÓRY FORMY
VIEW FROM TOP FORMWORK



LISTA AKCESORIÓW DO WBUDOWANIA
LIST OF ACCESSORIES TO BE BUILT-IN

Ozn. Pos.	Opis:	Description:	Ilość psc.
A19	Kotwa transportowa Rd 30x800	Transport anchor Rd 30x800	2
E1	Puszka elektryczna standard śr.60mm	El. one-gang junction box d=60mm	7
V3	VS-BOX 80 standard	Single-wire loops 80 standard	10
BT2	blacha stalowa 220*100*8	Steel plate 220*100*8	2
T51	Profil na transport RHS100*100*4.0 L=5084	Steel profile RHS100*100*4.0 L=5084	1
Ś2	śruba M12 kl. 5.8 L=50mm	bolt M12 cl.5.8 L=50mm	4
M1	Dybel montażowy M12x70	Socket Dowel M12x70	4
M2	Dybel montażowy M12x70	Socket Dowel M12x70	2
M4	Dybel montażowy M16x100	Socket Dowel M16x100	2
F1	PHILIPP FT-Anker max co 450 mm	PHILIPP FT-Anker max co 450 mm	22
	Włna mineralna	Mineral wool	V= 0.07m3
	Styropian EPS	Polystyrene EPS	V= 2.37m3
	Rura do instalacji elektrycznej PCV RL-25	Electrical PCV pipe RL-25	L = 8.35m

OZNACZENIA POWIERZCHNI
SURFACE MARKING

▲	Pow. od dołu formy	Formwork surface
●	Pow. zatarta na gładko	Obliterated surface
○	Pow. szlifowana min.2 razy	Grinded surface min. x2
■	Pow. ze szpilkami do cegieł	Anchors for bricks
⌘	Pow. na matrycy gumowej	Surface on rubber mold
◇	Beton architektoniczny	Architectural concrete
⌘	Pow. szorstka	Rough surface
~	Pow. płukana	Flushing surface

OZNACZENIA FAZOWANIA KRAWĘDZI
CHAMFERING SYMBOLS

∇	10x10mm Od dołu formy	From the bottom form
∇	10x10mm Od góry formy	From the top form
∇	10x10mm Góra i dół formy	From the top and bottom form
▶	10x10mm Wskazana krawędź	Marked edge

Nr elementu: 5002
Element no.:

Nr budowy: 22/1/EDTM/001
Project no.:

D x W x G (G-całk.) **7830 x 2860 x 150 (649)**
L x H x T (T-total) mm

Typ prefabrykatu: **ŚCIANA PEŁNA**
Type of precast: **SOLID WALL**

Klasa betonu: C35/45	Objętość: 1.19 m3
Klasa betonu: C35/45'	Objętość: 0.70 m3
Kolor betonu: SZARY	Ciężar całk.: 5.03 T
Klasa ekspozycji: XC1/XC4/XS1	Pow. brutto: 22.40 m2
Klasa stali: f_{yk}=500MPa	Otulina betonu: 25/40 mm

Tekla Structures

Zestawienie stali zbrojeniowej Rebar bending schedule

Nr Pos.	Śr. Dia.	Szt. Psc	Długość Length	kg/szt. kg/pcs	Ciężar Weight	Kształt pręta Rebar shape
H1	∅ 12	2	820	0.73	1.5	
3	∅ 12	4	2800	2.49	10.0	
6	∅ 16	4	2800	4.42	17.7	
8	∅ 10	2	1870	1.16	2.3	
9	∅ 12	2	2570	2.29	4.6	
10	∅ 16	4	6050	9.56	38.2	
16	∅ 10	8	2400	1.49	11.9	
27	∅ 8	4	560	0.22	0.9	
29	∅ 10	2	2800	1.74	3.5	

11	∅ 6	19	550	0.12	2.3	
15	∅ 6	32	530	0.12	3.8	
23	∅ 6	18	750	0.17	3.0	
25	∅ 6	19	660	0.15	2.8	

Ciężar prętów / Total rods: **173.7**

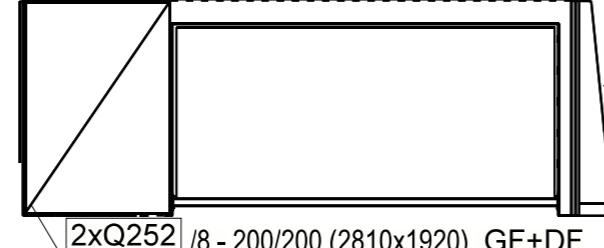
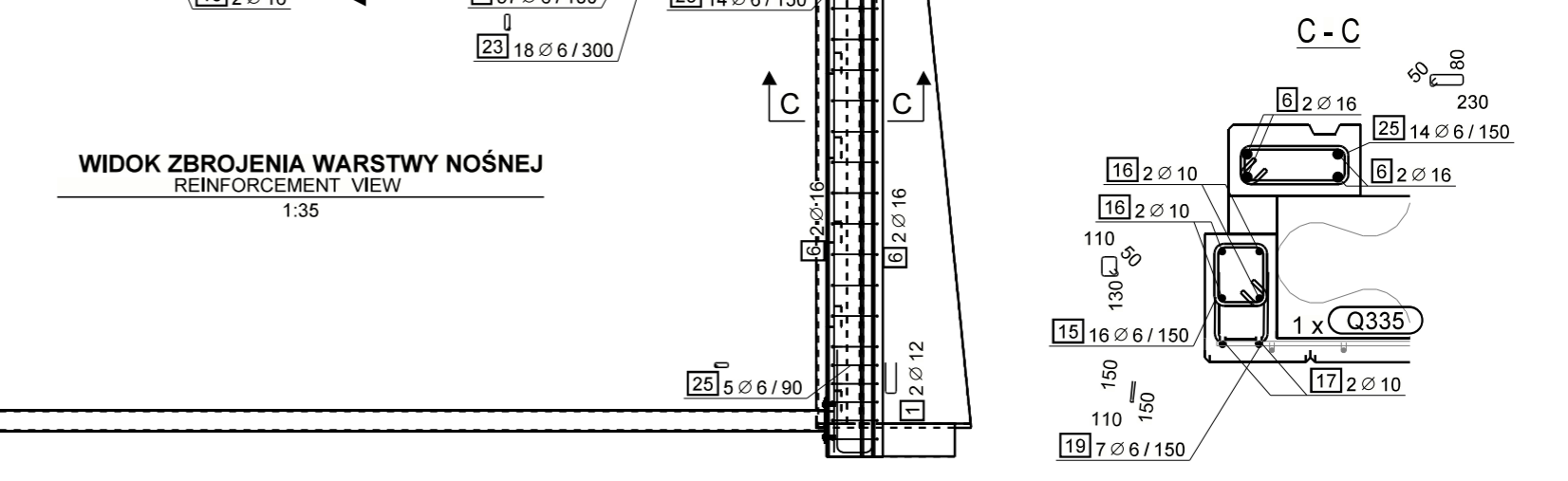
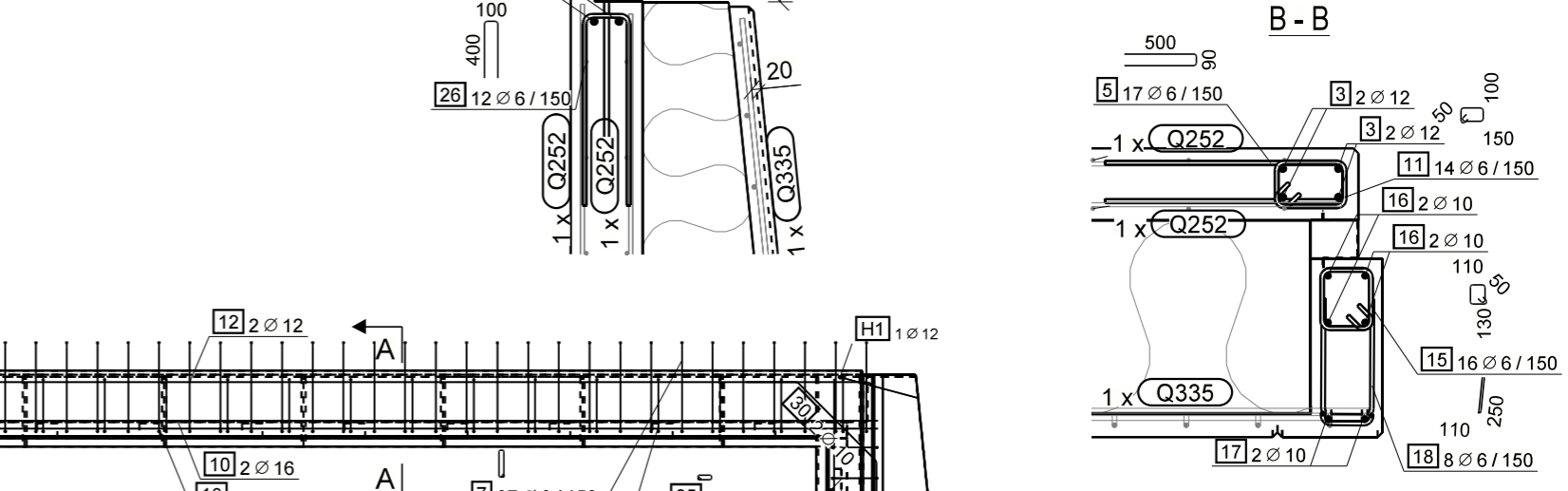
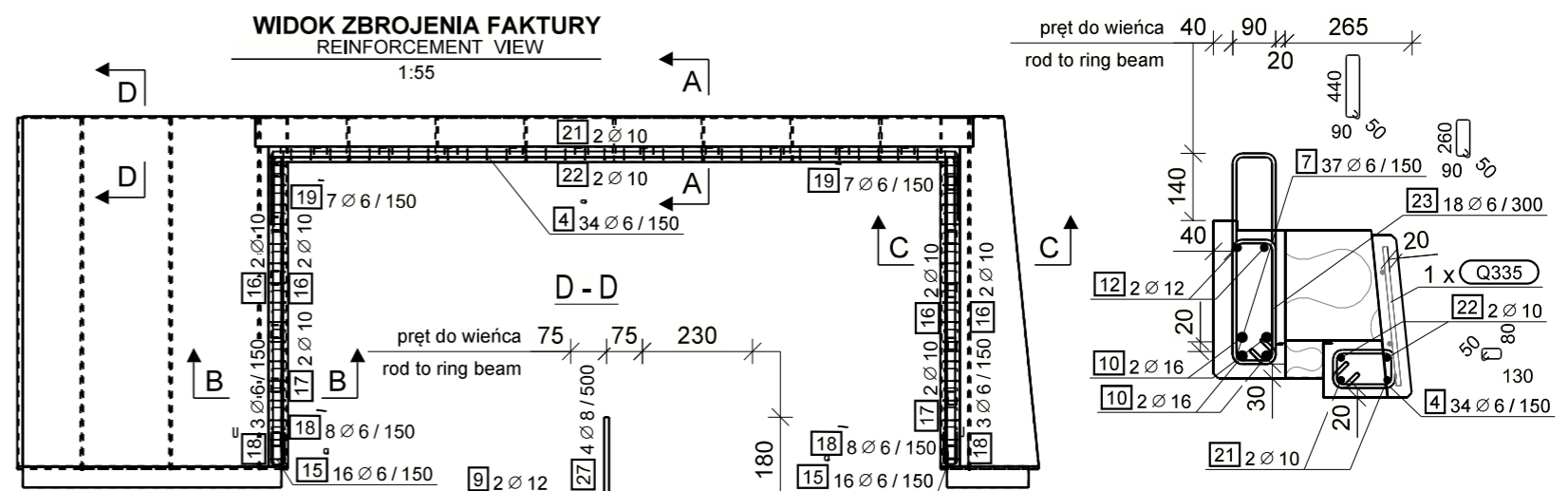
Siatka zbrojeniowa / Reinforcement mesh

Typ Type	Ciężar Weight
Q252	41.0
Q335	44.2

Ciężar siatek / Total mesh **85.3**

Ciężar całkowity zbrojenia w elemencie (kg):
Total weight reinforcement per element (kg): **259.0**

1	∅ 12	2	1140	1.01	2.0	
2	∅ 6	18	850	0.19	3.4	
5	∅ 6	17	1070	0.24	4.0	
12	∅ 12	2	6750	6.01	12.0	
17	∅ 10	4	2740	1.70	6.8	
18	∅ 6	22	580	0.13	2.8	
19	∅ 6	14	380	0.08	1.2	
21	∅ 10	2	6250	3.88	7.8	
22	∅ 10	2	6300	3.91	7.8	
24	∅ 10	6	990	0.61	3.7	
26	∅ 6	24	870	0.19	4.6	
28	∅ 10	2	1000	0.62	1.2	
30	∅ 10	2	1000	0.62	1.2	
4	∅ 6	34	470	0.10	3.5	
7	∅ 6	37	1110	0.25	9.1	



Nr elementu: 5002
Element no.:

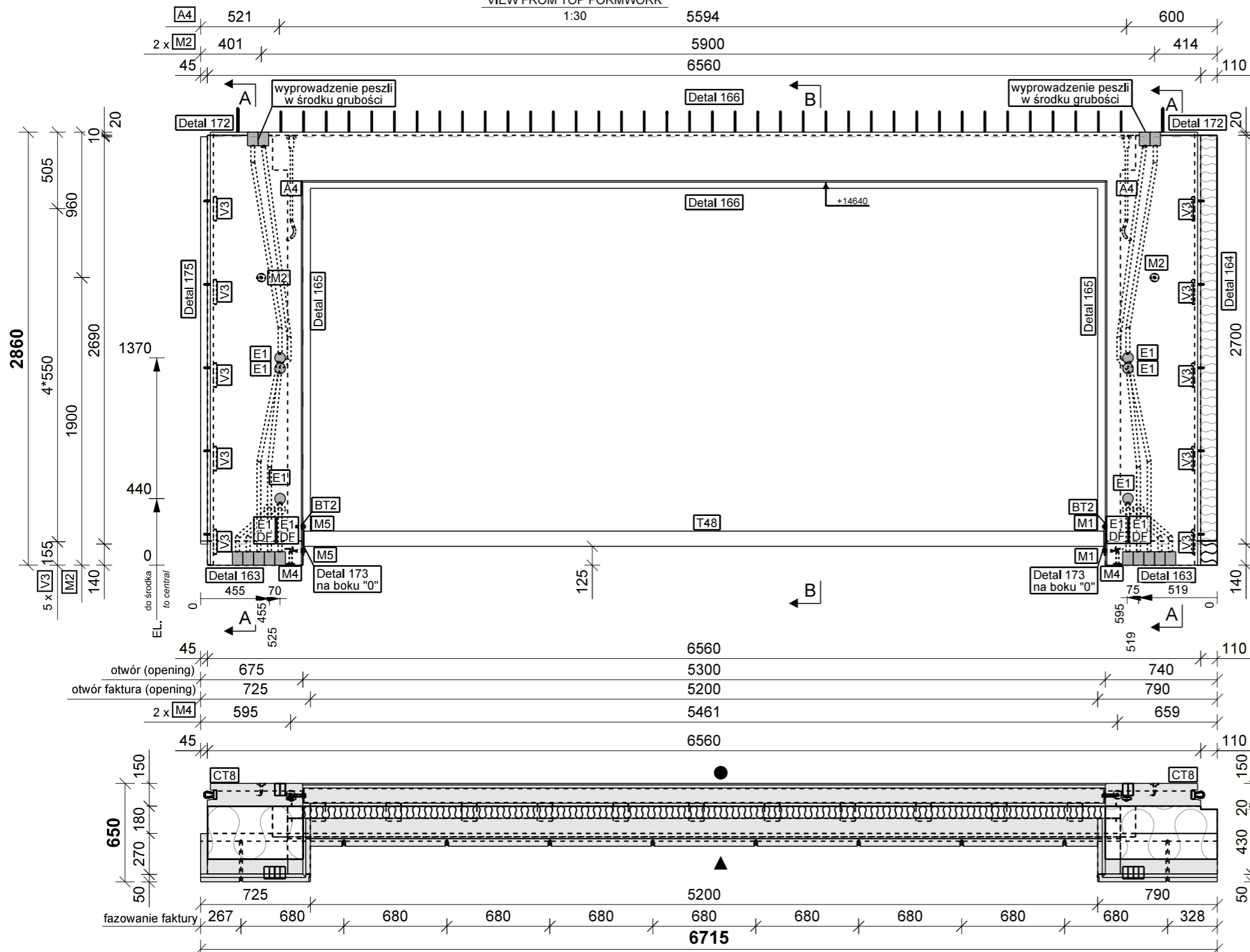
Nr budowy: 22/1/EDTM/001
Project no.:

D x W x G (G-calk.) **7830 x 2860 x 150 (649)**
L x H x T (T-total) mm

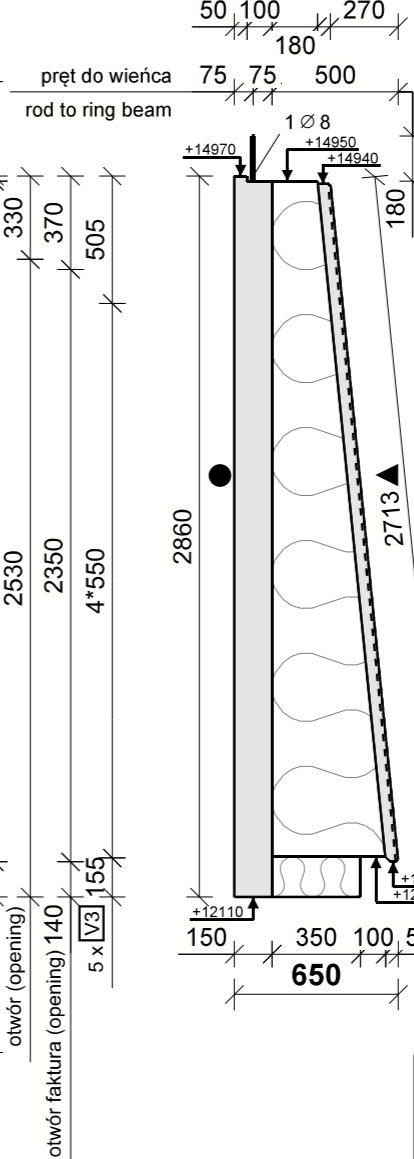
Typ prefabrykatu: **ŚCIANA PEŁNA**
Type of precast: **SOLID WALL**

Klasa betonu: C35/45	Objętość: 1.19 m3
Concrete class:	Volume:
Klasa betonu: C35/45'	Objętość: 0.70 m3
Concrete class:	Volume:
Kolor betonu: SZARY	Ciężar całk.: 5.03 T
Colour of concrete:	Total weight:
Klasa ekspozycji: XC1/XC4/XS1	Pow. brutto: 22.40 m2
Exposure class:	Area brutto:
Klasa stali: f_{yk}=500MPa	Otulina betonu: 25/40 mm
Reinforcement class:	Cover concrete:

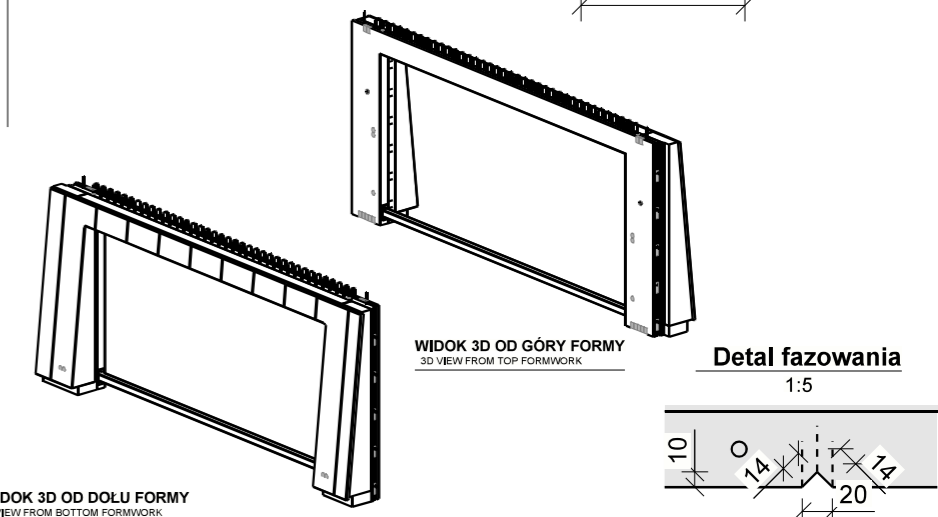
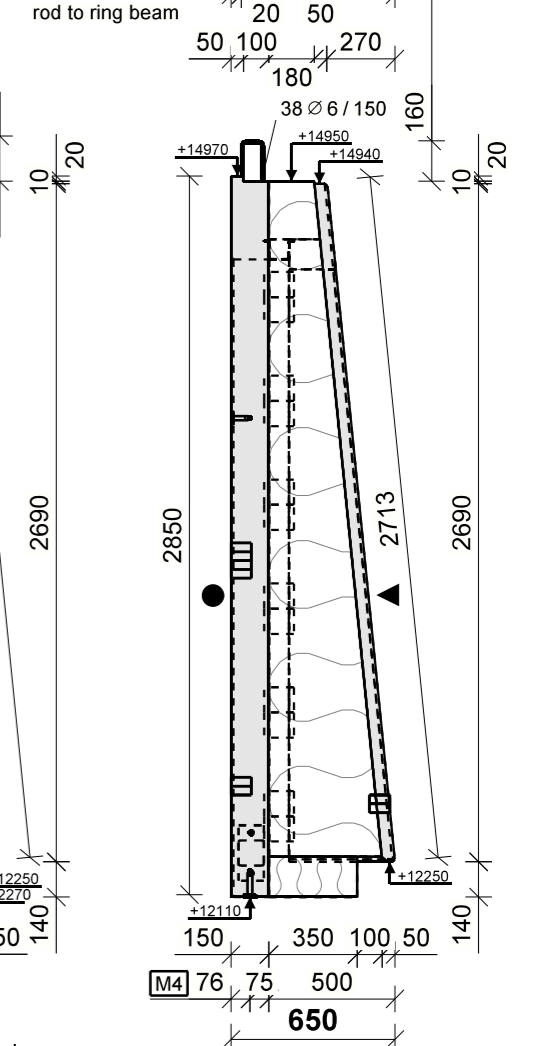
WIDOK OD GÓRY FORMY
VIEW FROM TOP FORMWORK



A - A
1:30



B - B
1:30



WIDOK OD DOŁU
VIEW FROM THE BOTTOM

1:30

OZNACZENIA POWIERZCHNI SURFACE MARKING	
▲ Pow. od dołu formy	Formwork surface
● Pow. zatarta na gładko	Obliterated surface
● Pow. szlifowana min. 2 razy	Grinded surface min. x2
■ Pow. ze szpilkami do cegieł	Anchors for bricks
⌘ Pow. na matrycy gumowej	Surface on rubber mold
◇ Beton architektoniczny	Architectural concrete
▲▲ Pow. szorstka	Rough surface
~ Pow. płukana	Flushing surface

OZNACZENIA FAZOWANIA KRAWĘDZI CHAMFERING SYMBOLS	
▽ 10x10mm Od dołu formy	From the bottom form
▽ 10x10mm Od góry formy	From the top form
▽ 10x10mm Góra i dół formy	From the top and bottom form
▶ 10x10mm Wskazana krawędź	Marked edge

LISTA AKCESORIÓW DO WBUDOWANIA
LIST OF ACCESSORIES TO BE BUILT-IN

Ozn. Pos.	Opis:	Description:	Ilość psc.
A4	Kotwa transportowa Rd 24x700	Transport anchor Rd 24x700	2
E1	Puszka elektryczna standard śr.60mm	El. one-gang junction box d=60mm	10
V3	VS-BOX 80 standard	Single-wire loops 80 standard	10
BT2	blacha stalowa 220*100*8	Steel plate 220*100*8	2
T48	Profil na transport RHS100*100*4.0 L=5284	Steel profile RHS100*100*4.0 L=5284	1
Ś2	śruba M12 kl. 5.8 L=50mm	bolt M12 cl. 5.8 L=50mm	4
M1	Dybel montażowy M12x70	Socket Dowel M12x70	2
M2	Dybel montażowy M12x70	Socket Dowel M12x70	2
M4	Dybel montażowy M16x100	Socket Dowel M16x100	2
M5	Dybel montażowy M12x70	Socket Dowel M12x70	2
F1	PHILIPP FT-Anker max co 450 mm	PHILIPP FT-Anker max co 450 mm	23
	Włna mineralna	Mineral wool	V= 0.07m3
	Styropian EPS	Polystyrene EPS	V= 1.30m3
	Rura do instalacji elektrycznej PCV RL-25	Electrical PCV pipe RL-25	L = 12.97m

Nr elementu: **5024**
Element no.:

Nr budowy: **22/1/EDTM/001**
Project no.:

D x W x G (G-całk.) **6715 x 2860 x 150 (649)**
L x H x T (T-total) mm

Typ prefabrykatu: **SCIANA PEŁNA**
Type of precast: **SOLID WALL**

Klasa betonu: C35/45	Objętość: 0.86 m3
Concrete class:	Volume:
Klasa betonu: C35/45'	Objętość: 0.46 m3
Concrete class:	Volume:
Kolor betonu: SZARY	Ciężar całk.: 3.55 T
Colour of concrete:	Total weight:
Klasa ekspozycji: XC1/XC4/XS1	Pow. brutto: 19.20 m2
Exposure class:	Area brutto:
Klasa stali: f_{yk}=500MPa	Otulina betonu: 25/40 mm
Reinforcement class:	Cover concrete:

Zestawienie stali zbrojeniowej
Rebar bending schedule

Nr Pos.	Śr. Dia.	Szt. Psc	Długość Length	kg/szt. kg/pcs	Ciężar Weight	Kształt pręta Rebar shape
H1	∅ 10	2	620	0.38	0.8	
1	∅ 12	8	2800	2.49	19.9	
7	∅ 10	8	2400	1.49	11.9	
18	∅ 8	2	560	0.22	0.4	
19	∅ 10	8	2800	1.74	13.9	
20	∅ 16	4	6440	10.18	40.7	
5	∅ 10	2	6450	4.00	8.0	
8	∅ 10	4	2740	1.70	6.8	
9	∅ 6	22	580	0.13	2.8	
10	∅ 10	2	6500	4.03	8.1	
11	∅ 6	7	380	0.08	0.6	
12	∅ 6	7	380	0.08	0.6	
16	∅ 12	2	6400	5.70	11.4	
17	∅ 10	4	1030	0.64	2.6	
21	∅ 12	4	1780	1.58	6.3	
22	∅ 12	4	1450	1.29	5.2	
23	∅ 6	32	220	0.05	1.6	
2	∅ 6	36	470	0.10	3.7	
3	∅ 6	38	1110	0.25	9.3	
4	∅ 6	38	550	0.12	4.6	
6	∅ 6	32	530	0.12	3.8	
14	∅ 6	19	750	0.17	3.2	
15	∅ 6	38	1330	0.29	11.2	

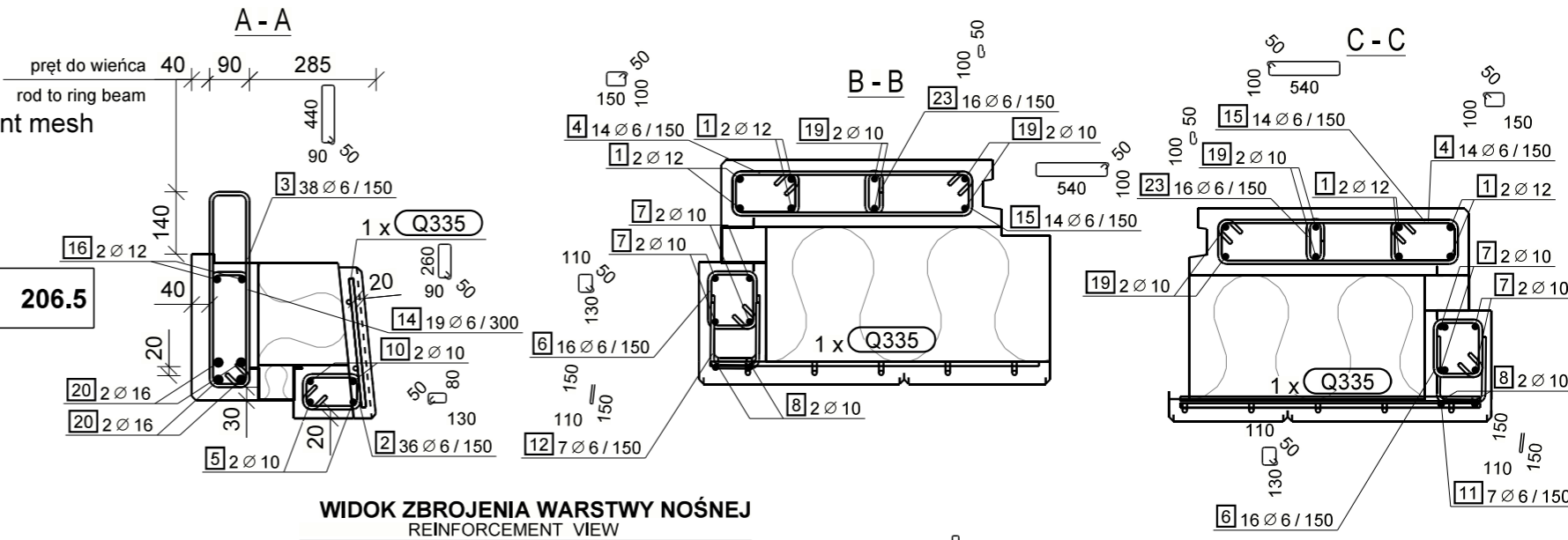
Ciężar prętów / Total rods: **177.4**

Siatka zbrojeniowa / Reinforcement mesh

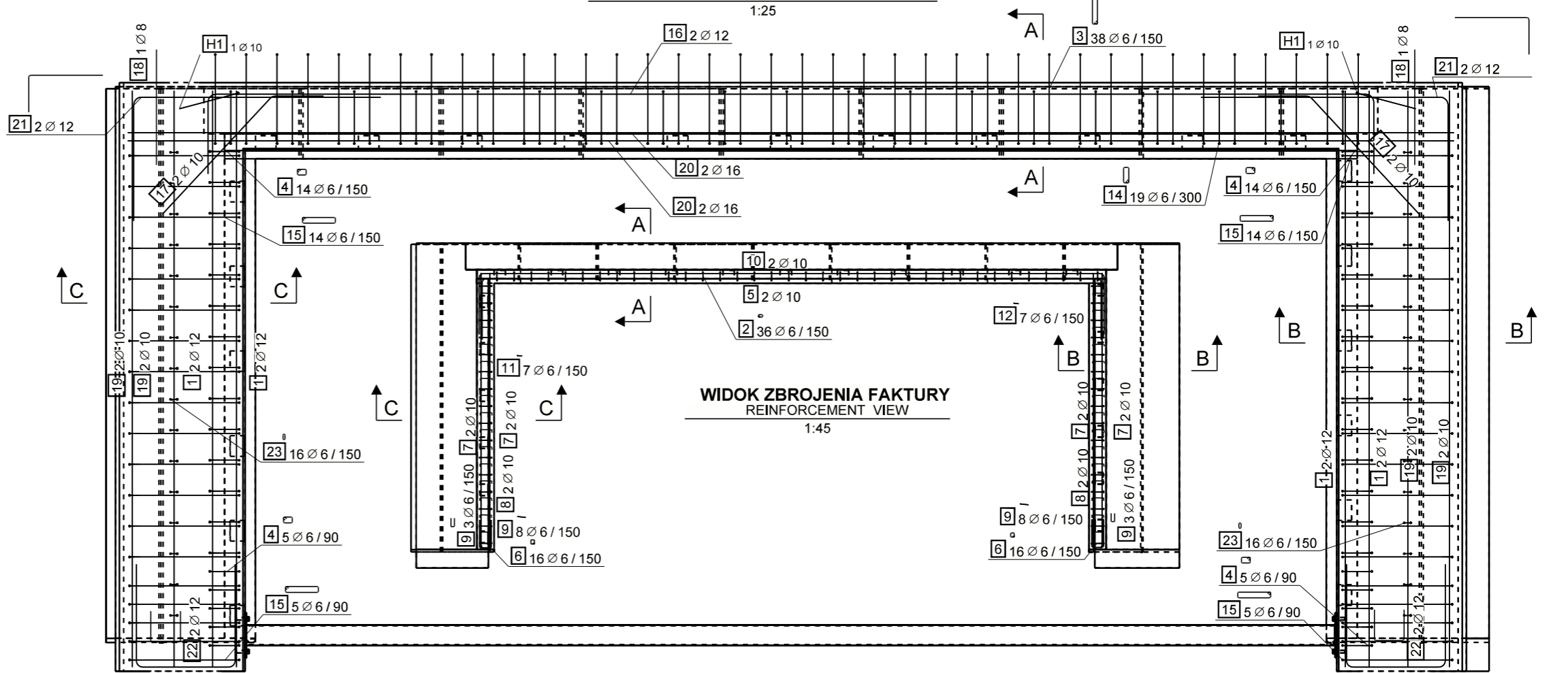
Typ Type	Ciężar Weight
Q335	29.1

Ciężar siatek / Total mesh **29.1**

Ciężar całkowity zbrojenia w elemencie (kg):
Total weight reinforcement per element (kg): **206.5**

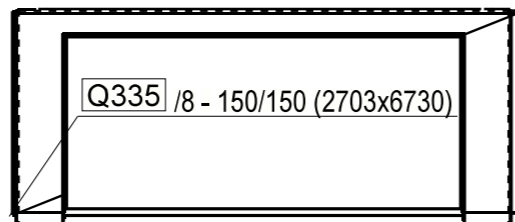


WIDOK ZBROJENIA WARSTWY NOŚNEJ
REINFORCEMENT VIEW
1:25



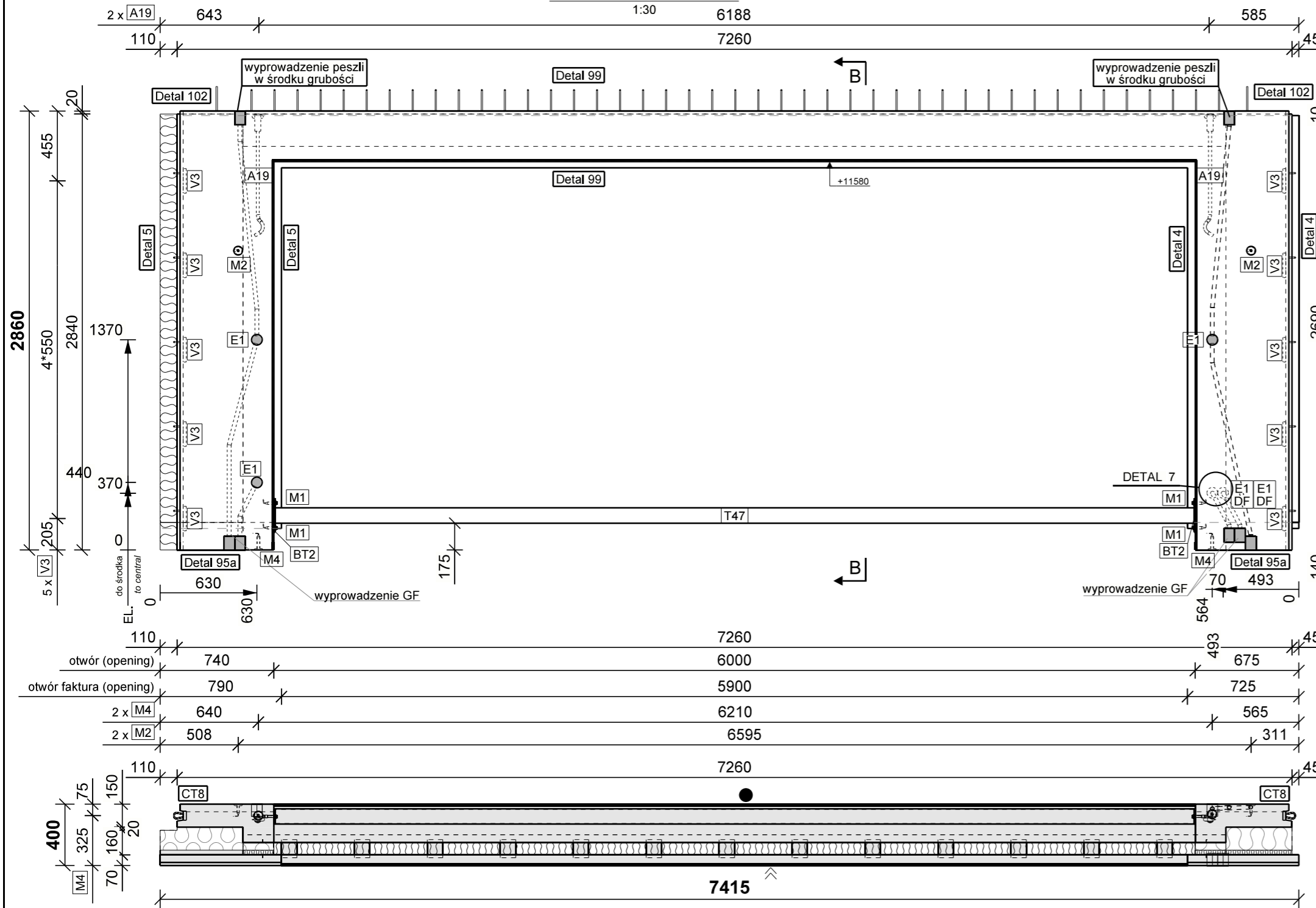
WIDOK ZBROJENIA FAKTURY
REINFORCEMENT VIEW
1:45

SIATKA ZBROJENIOWA FAKTURY
REINFORCEMENT MESH

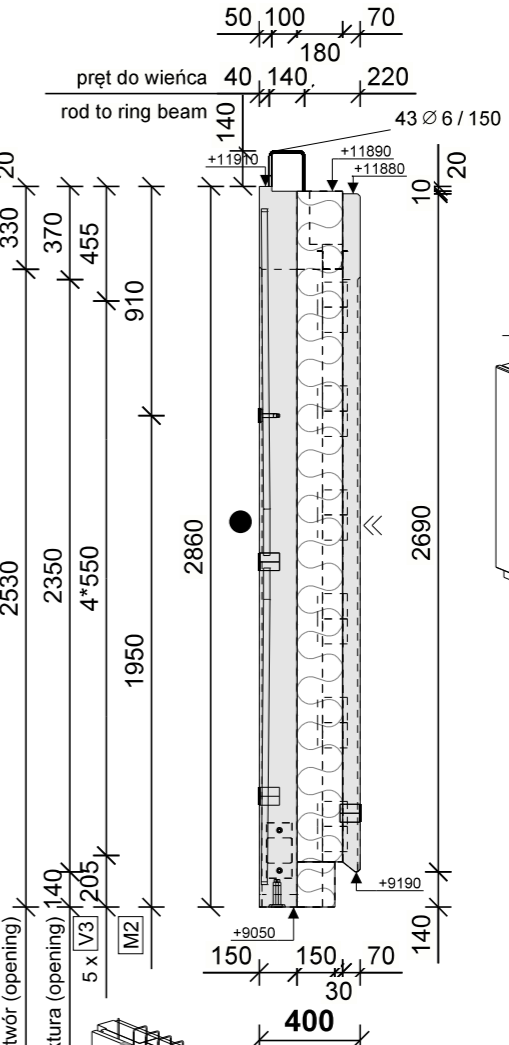


Nr elementu: Element no.:	5024	
Nr budowy: Project no.:	22/1/EDTM/001	
D x W x G (G-calk.) L x H x T (T-total) mm	6715 x 2860 x 150 (649)	
Typ prefabrykatu: Type of precast:	ŚCIANA PEŁNA SOLID WALL	
Klasa betonu: Concrete class:	C35/45	Objętość: Volume: 0.86 m³
Klasa betonu: Concrete class:	C35/45'	Objętość: Volume: 0.46 m³
Kolor betonu: Colour of concrete:	SZARY GRAY	Ciężar całk.: Total weight: 3.55 T
Klasa ekspozycji: Exposure class:	XC1/XC4/XS1	Pow. brutto: Area brutto: 19.20 m²
Klasa stali: Reinforcement class:	f_{yk} = 500 MPa	Otulina betonu: Cover concrete: 25/40 mm

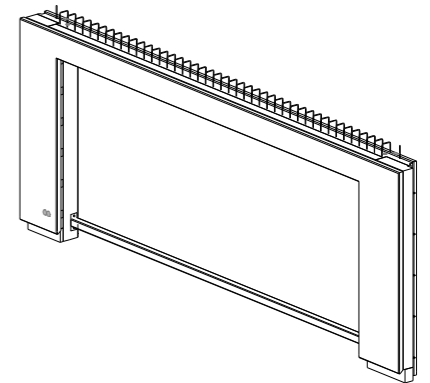
WIDOK OD GÓRY FORMY
VIEW FROM TOP FORMWORK



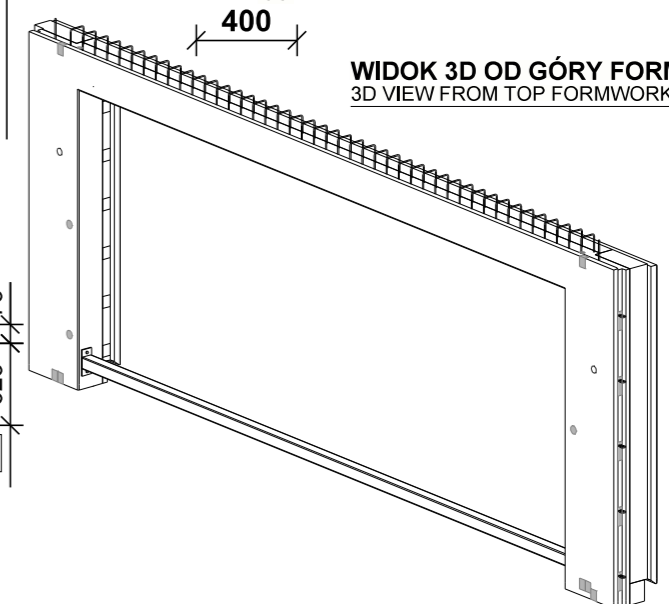
B - B



WIDOK 3D OD DOŁU FORMY
3D VIEW FROM BOTTOM FORMWORK



WIDOK 3D OD GÓRY FORMY
3D VIEW FROM TOP FORMWORK



WIDOK OD DOŁU
VIEW FROM THE BOTTOM



LISTA AKCESORIÓW DO WBUDOWANIA
LIST OF ACCESSORIES TO BE BUILT-IN

Ozn. Pos.	Opis:	Description:	Ilość psc.
A19	Kotwa transportowa Rd 30x800	Transport anchor Rd 30x800	2
E1	Puszka elektryczna standard śr.60mm	El. one-gang junction box d=60mm	5
V3	VS-BOX 80 standard	Single-wire loops 80 standard	10
BT2	blacha stalowa 220*100*8	Steel plate 220*100*8	2
T47	Profil na transport RHS100*100*4.0 L=5984	Steel profile RHS100*100*4.0 L=5984	1
Ś1	śruba M12 kl. 5.8 L=50mm	bolt M12 cl.5.8 L=50mm	4
M1	Dybel montażowy M12x70	Socket Dowel M12x70	4
M2	Dybel montażowy M12x70	Socket Dowel M12x70	2
M4	Dybel montażowy M16x100	Socket Dowel M16x100	2
F1	PHILIPP FT-Anker max co 450 mm	PHILIPP FT-Anker max co 450 mm	25
	Wetna mineralna	Mineral wool	V= 0.33m3
	Styropian EPS T=180 mm	Polystyrene EPS T=180 mm	V= 0.28m3
	Pianka pir	Pianka pir	V= 0.17m3
	Rura do instalacji elektrycznej PCV RL-25	Electrical PCV pipe RL-25	L = 6.49m

ELEMENT ROZPATRYWAĆ RAZEM Z MODELEM IFC
ELEMENT WYKONAĆ NA MATRYCY!

OZNACZENIA POWIERZCHNI
SURFACE MARKING

▲ Pow. od dołu formy	Formwork surface
● Pow. zatarta na gładko	Obliterated surface
● Pow. szlifowana min.2 razy	Grinded surface min. x2
■ Pow. ze szpilkami do cegieł	Anchors for bricks
⤴ Pow. na matrycy gumowej	Surface on rubber mold
◇ Beton architektoniczny	Architectural concrete
▲ Pow. szorstka	Rough surface
~ Pow. płukana	Flushing surface

OZNACZENIA FAZOWANIA KRAWĘDZI
CHAMFERING SYMBOLS

▽ 10x10mm Od dołu formy	From the bottom form
▽ 10x10mm Od góry formy	From the top form
▽ 10x10mm Góra i dół formy	From the top and bottom form
◄ 10x10mm Wskazana krawędź	Marked edge

Nr elementu: **4258**
Element no.:

Nr budowy: **22/1/EDTM/001**
Project no.:

D x W x G (G-całk.) **7415 x 2860 x 150 (400)**
L x H x T (T-total) mm

Typ prefabrykatu: **SCIANA PEŁNA**
Type of precast: **SOLID WALL**

Klasa betonu: C30/37	Objętość: 1.04 m3
Concrete class:	Volume:
Klasa betonu: C30/37	Objętość: 0.42 m3
Concrete class:	Volume:
Kolor betonu: SZARY	Ciężar całk.: 3.87 T
Colour of concrete: GRAY	Total weight:
Klasa ekspozycji: XC1/XC4/XS1	Pow. brutto: 21.21 m2
Exposure class:	Area brutto:
Klasa stali: f_{yk}=500MPa	Otulina betonu: 25/40 mm
Reinforcement class:	Cover concrete:

Zestawienie stali zbrojeniowej
Rebar bending schedule

Nr Pos.	Śr. Dia.	Szt. Psc	Długość Length	kg/szt. kg/pcs	Ciężar Weight	Kształt pręta Rebar shape
H1	∅ 12	2	820	0.73	1.5	
1	∅ 12	6	2800	2.49	15.0	2800
2	∅ 10	1	6970	4.32	4.3	6970
3	∅ 12	2	2760	2.46	4.9	2760
9	∅ 8	2	560	0.22	0.4	560
12	∅ 10	12	2800	1.74	20.8	2800
16	∅ 12	4	2590	2.31	9.2	2590
19	∅ 16	2	7140	11.28	22.6	7140
20	∅ 8	1	6360	2.54	2.5	6360
21	∅ 16	2	6360	10.05	20.1	6360
7	∅ 10	2	2795	1.73	3.5	
8	∅ 10	2	995	0.62	1.2	
11	∅ 10	4	995	0.62	2.5	
14	∅ 12	4	1780	1.58	6.3	
15	∅ 12	4	1450	1.29	5.2	
17	∅ 6	20	600	0.13	2.7	
18	∅ 12	2	7100	6.32	12.6	
22	∅ 6	64	220	0.05	3.1	
5	∅ 6	38	1330	0.29	11.2	
6	∅ 6	38	750	0.17	6.3	
10	∅ 6	21	850	0.19	4.0	
13	∅ 6	43	1210	0.27	11.6	

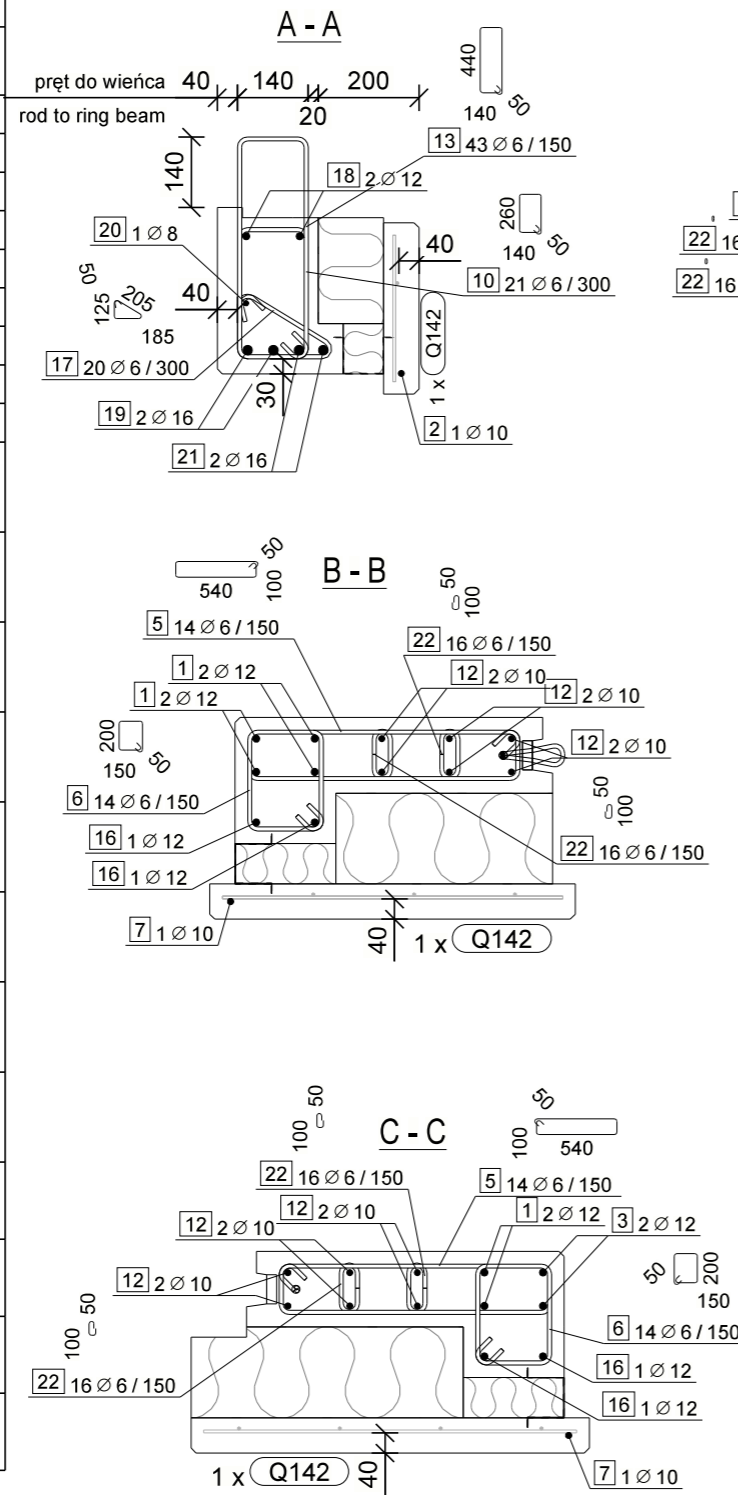
Ciężar prętów / Total rods: 171.5

Siatka zbrojeniowa / Reinforcement mesh

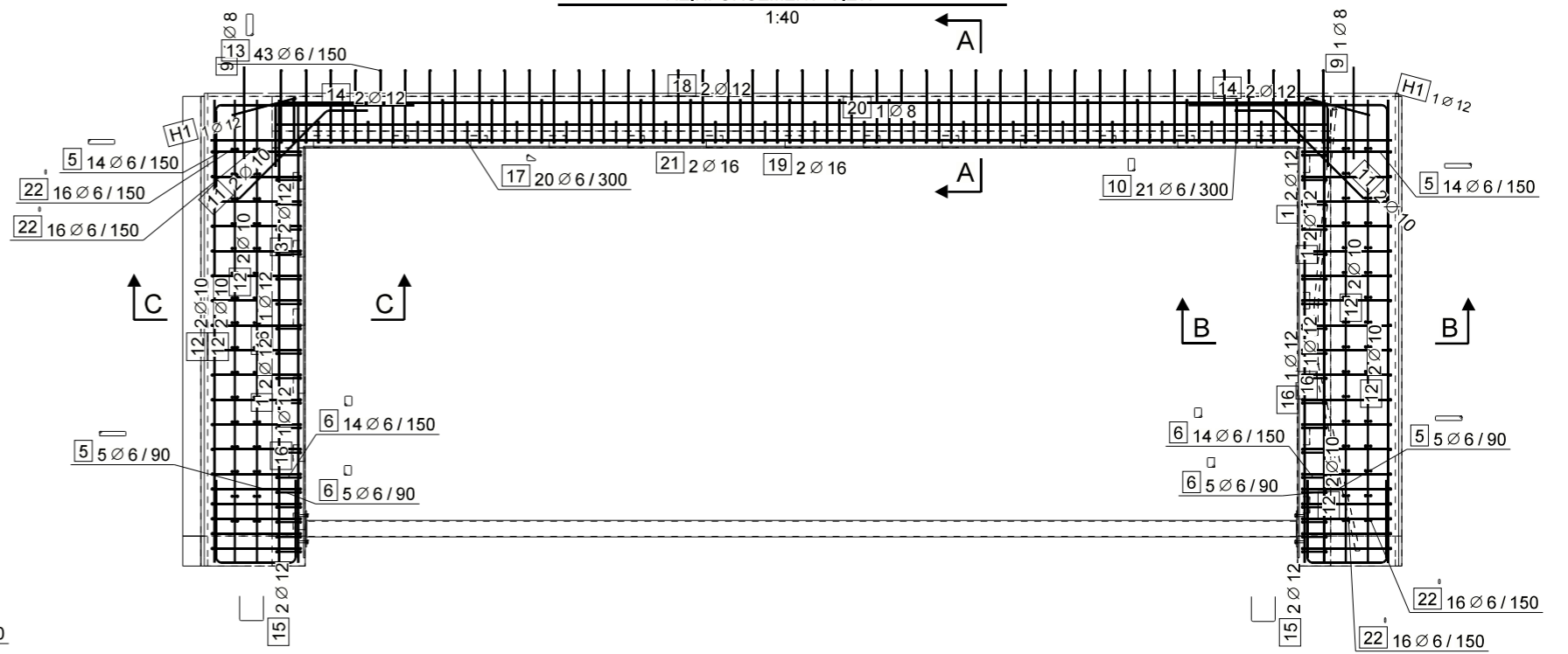
Type	Ciężar Weight
Q142	11.4

Ciężar siatek / Total mesh 11.4

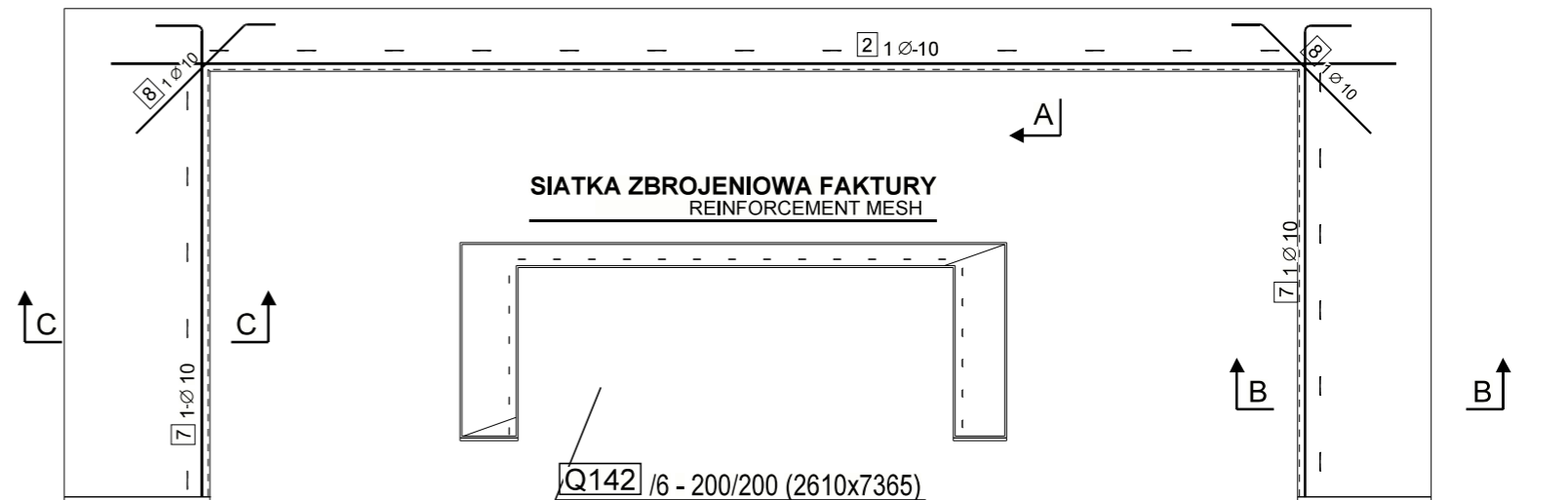
Ciężar całkowity zbrojenia w elemencie (kg): 182.9
Total weight reinforcement per element (kg): 182.9



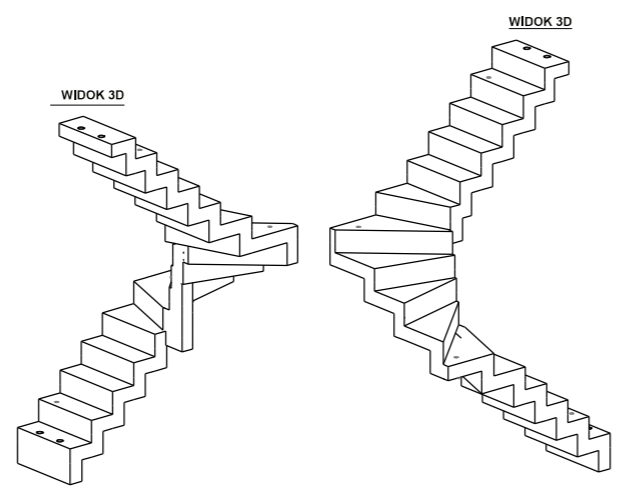
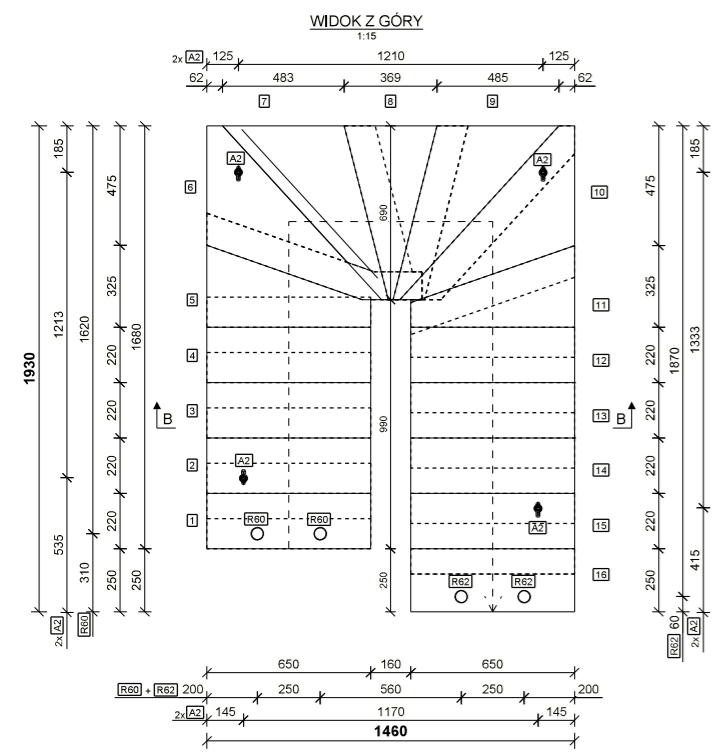
WIDOK ZBROJENIA WARSTWY NOŚNEJ
REINFORCEMENT VIEW



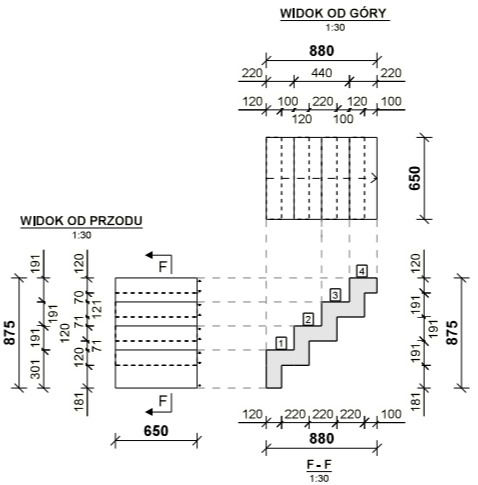
WIDOK ZBROJENIA FAKTURY
REINFORCEMENT VIEW



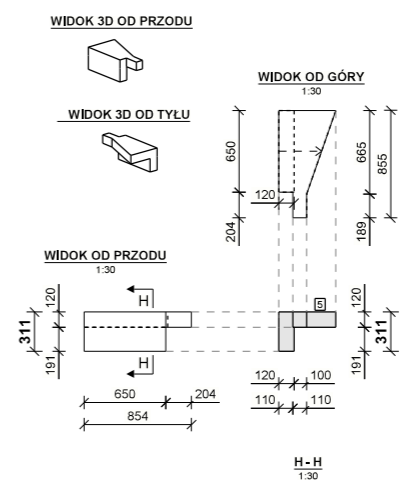
Nr elementu: Element no.:	4258
Nr budowy: Project no.:	22/1/EDTM/001
D x W x G (G-całk.) L x H x T (T-total) mm	7415 x 2860 x 150 (400)
Typ prefabrykatu: Type of precast:	SCIANA PEŁNA SOLID WALL
Klasa betonu: Concrete class:	C30/37
Objętość: Volume:	1.04 m³
Klasa betonu: Concrete class:	C30/37
Objętość: Volume:	0.42 m³
Kolor betonu: Colour of concrete:	SZARY GRAY
Ciężar całk.: Total weight:	3.87 T
Klasa ekspozycji: Exposure class:	XC1/XC4/XS1
Pow. brutto: Area brutto:	21.21 m²
Klasa stali: Reinforcement class:	f_{yk} = 500MPa
Otulina betonu: Cover concrete:	25/40 mm



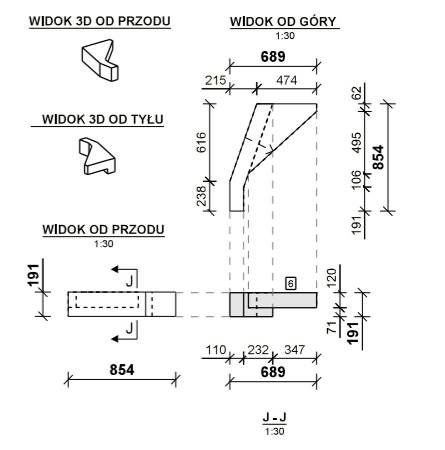
SCHODY 1 - 4



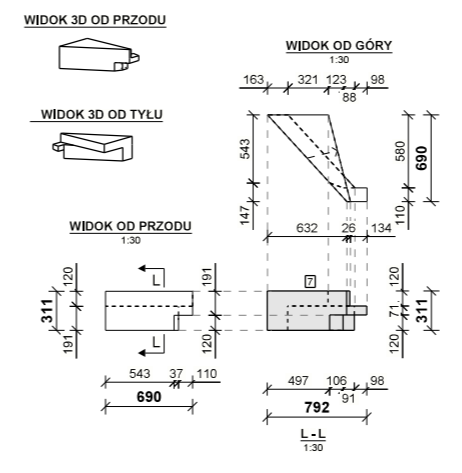
SCHODEK 5



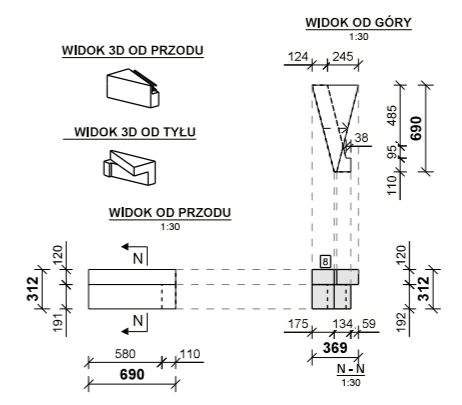
SCHODEK 6



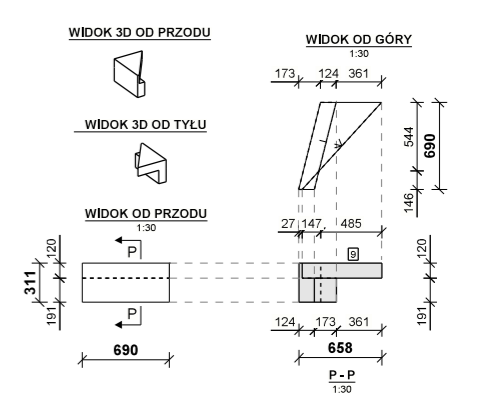
SCHODEK 7



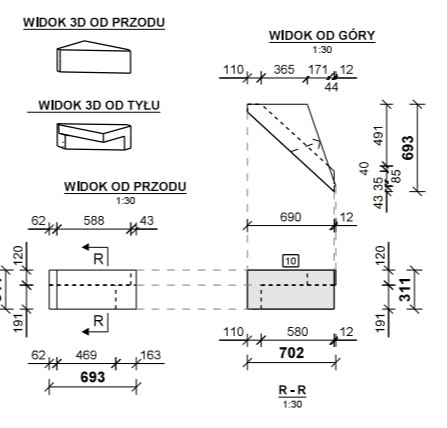
SCHODEK 8



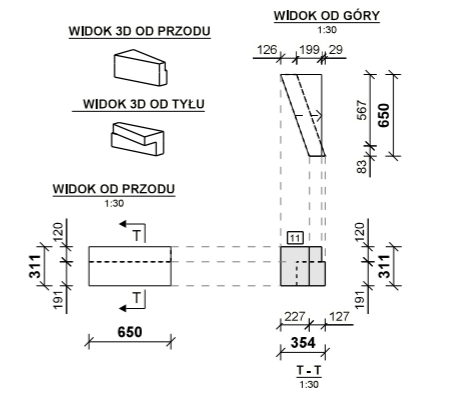
SCHODEK 9



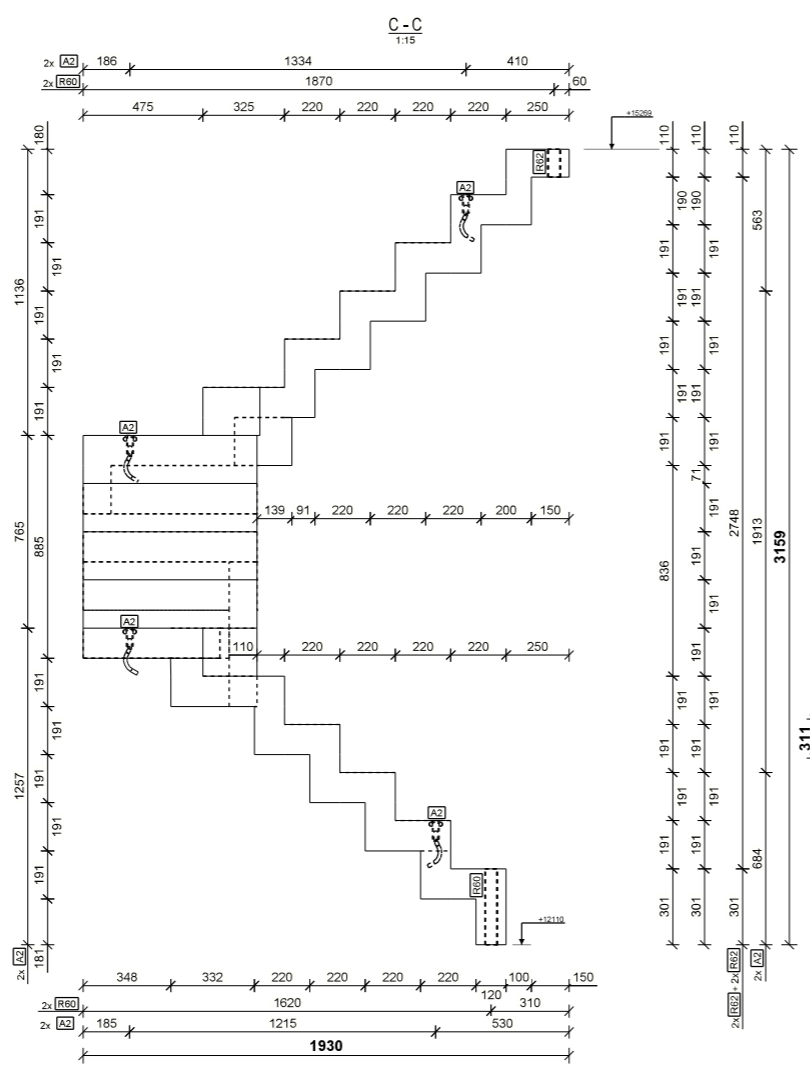
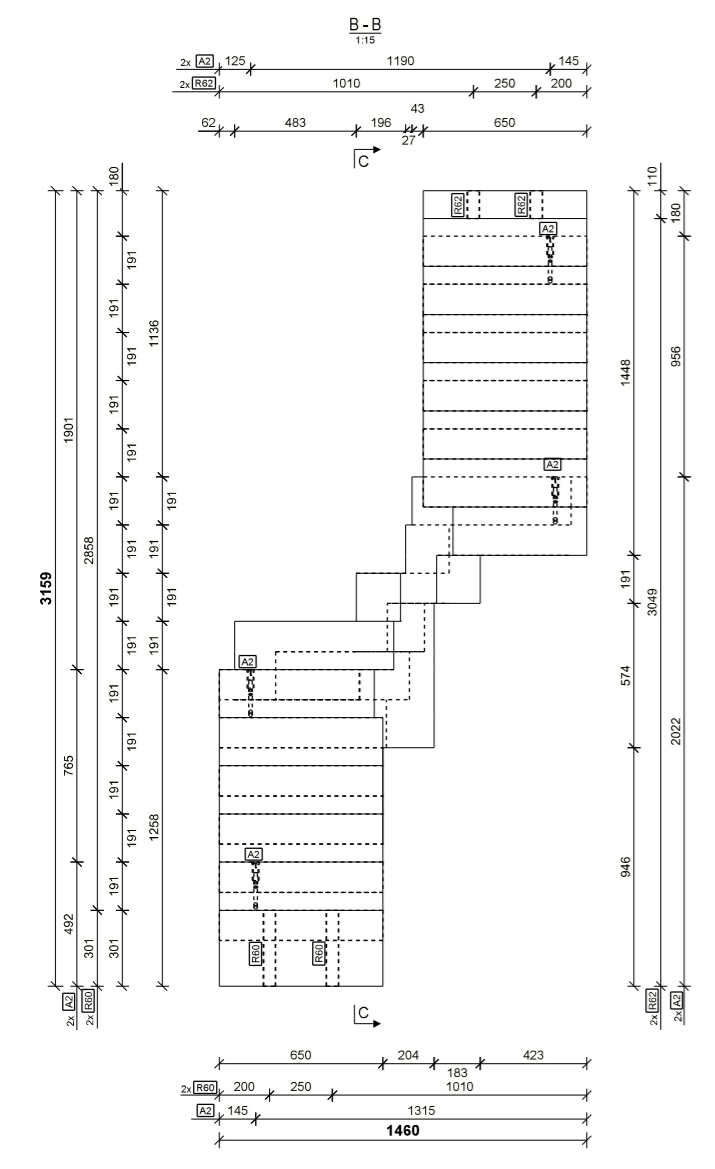
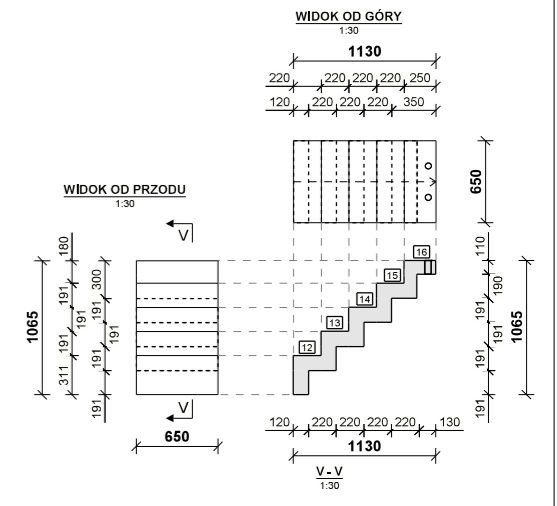
SCHODEK 10



SCHODEK 11



SCHODY 12 - 15



LISTA AKCESORIÓW DO WBDOWANIA
LIST OF ACCESSORIES TO BE BUILT-IN

Opis:	Description:	Ilość
A2 Kotwa transportowa Rd 20x187	Transport anchor Rd 20x187	4
R60 Rura karbowana falista śr. 50 L= 301 mm	Spiral corrugated tube d=50 L= 301 mm	2
R62 Rura karbowana falista śr. 50 L= 110 mm	Spiral corrugated tube d=50 L= 110 mm	4

OZNACZENIA FAZOWANA KRAWĘDZI
CHAMFERING SYMBOLS

Symbol	Opis	Opis
W	10x10mm Od dołu formy	From the bottom form
Y	10x10mm Od góry formy	From the top form
Z	10x10mm Góra i dół formy	From the top and bottom form
W	10x10mm Wskazana krawędź	Marked edge

OZNACZENIA POWIERZCHNI
SURFACE MARKINGS

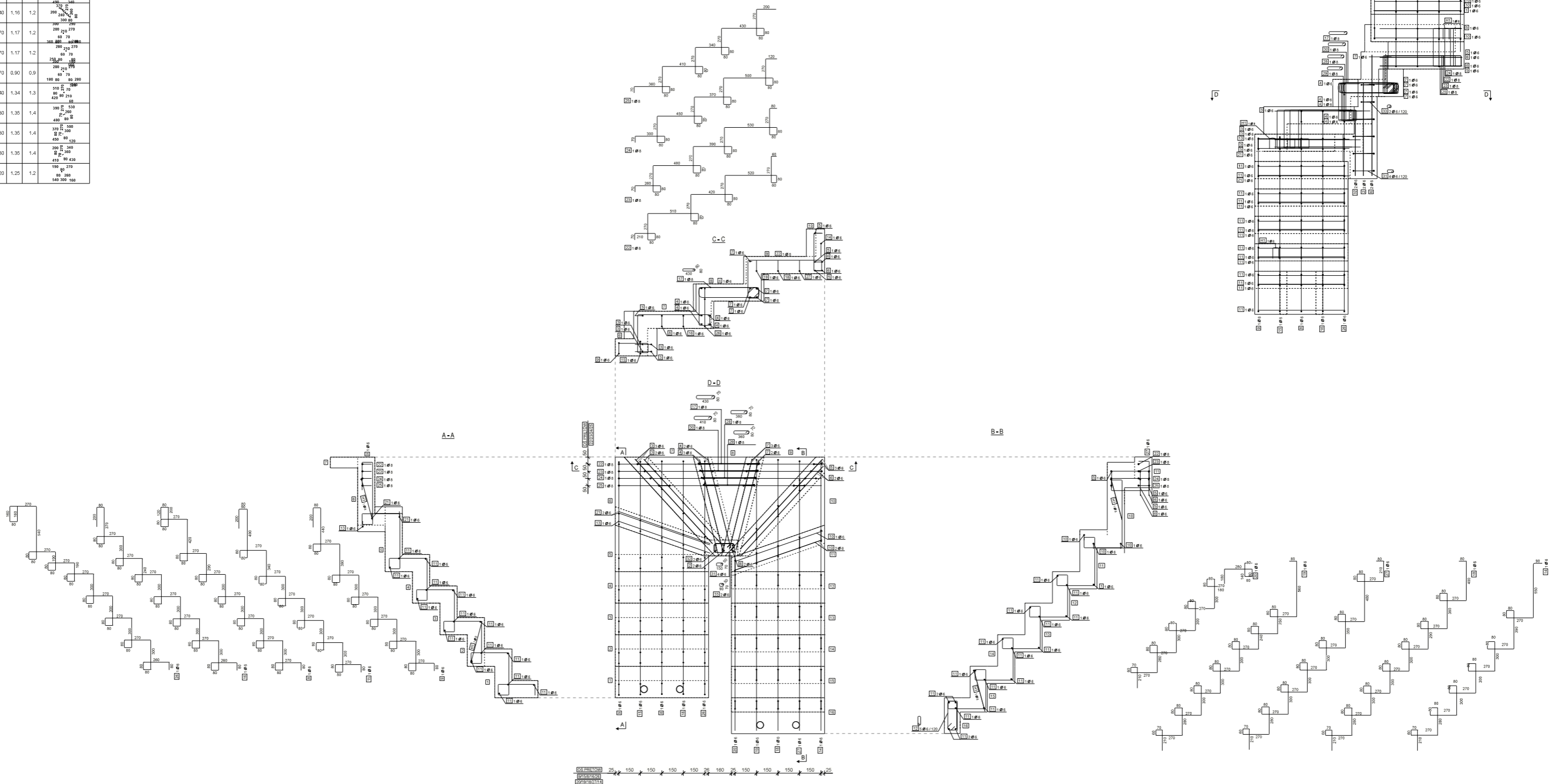
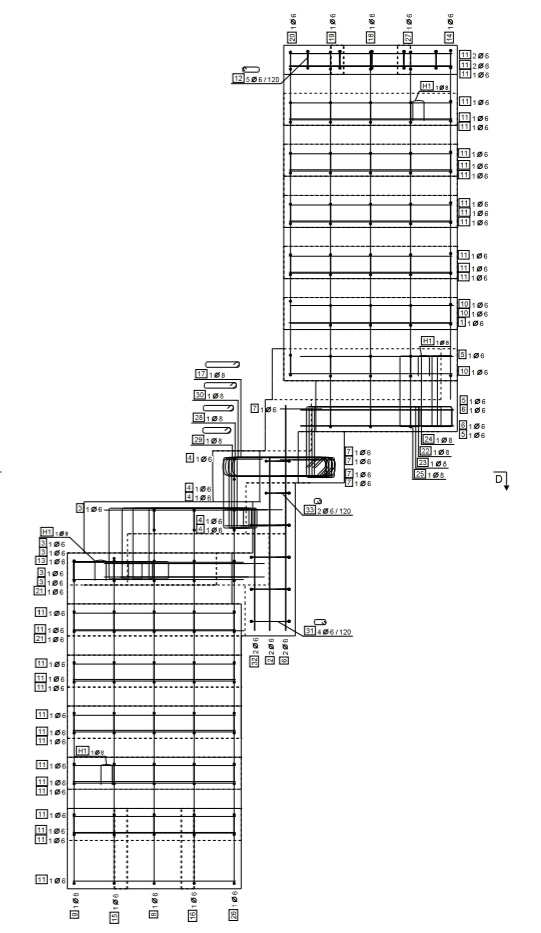
Symbol	Opis	Opis
▲	Pow. od dołu formy	Formwork surface
△	Pow. zewnątrz na gładko	Chilled surface
●	Pow. szlifowana min. 2 razy	Grinded surface min. x2
■	Pow. ze szpilkami do cegieł	Anchors for bricks
⊗	Pow. na maty gumowe	Surface on rubber mat
⊙	Spisun architektoniczny	Architectural concrete
AA	Pow. szorstka	Rough surface
∇	Pow. pulkana	Floating surface

Nr elementu: 5001SD
Element no
Nr budowy: 22/1/EDTM/001
Project no
D x W x G (G=całk.) 1460 x 3159 x 220 (1930)
L x H x T (T=ciężar) mm
Typ prefabrykatu: ŚCIANA PEŁNA
SOLID WALL
Klasa betonu: C30/37 Objętość: 1.10 m³
Concrete class
Kolor betonu: SZARY
GRAY Ciężar całk.: 1.35 T
Total weight
Klasa ekspozycji: XC1 Pow. brutto: 4.61 m²
Exposure class Area brutto
Klasa stali: Ołtina betonu: 25 mm
Reinforcement class Cover concrete

Zestawienie stali zbrojenkowej									
Rebar bending schedule									
Nr Pos.	Nr Pos.	Skł. Długość	Wzrost	Wzrost	Wzrost	Kształt pręta	Kształt pręta	Kształt pręta	Kształt pręta
1	2	3	4	5	6	7	8	9	10
1	6	4	610	0.24	1.0	300	300	300	300
2	6	1	600	0.13	0.1	300	300	300	300
3	6	2	650	0.14	0.3	300	300	300	300
4	6	5	800	0.18	0.9	300	300	300	300
5	6	4	650	0.14	0.6	300	300	300	300
6	6	1	580	0.13	0.1	300	300	300	300
7	6	3	850	0.19	0.6	300	300	300	300
8	6	4	850	0.19	0.6	300	300	300	300
9	6	6	850	0.14	0.7	300	300	300	300
10	6	3	850	0.14	0.4	300	300	300	300
11	6	32	610	0.14	4.3	300	300	300	300
12	6	1	600	0.13	0.1	300	300	300	300
13	6	1	680	0.15	0.2	300	300	300	300
14	6	2	680	0.15	0.3	300	300	300	300
15	6	2	460	0.10	0.2	300	300	300	300
16	6	1	5160	1.15	1.1	200	200	200	200
17	6	1	5200	1.17	1.2	200	200	200	200
18	6	1	5270	1.17	1.2	200	200	200	200
19	6	1	5270	1.17	1.2	200	200	200	200
20	6	1	4070	0.90	0.9	200	200	200	200
21	6	1	3340	1.34	1.3	200	200	200	200
22	6	1	3380	1.35	1.4	200	200	200	200
23	6	1	3380	1.35	1.4	200	200	200	200
24	6	1	3380	1.35	1.4	200	200	200	200
25	6	1	3380	1.35	1.4	200	200	200	200
26	6	1	5620	1.25	1.2	200	200	200	200

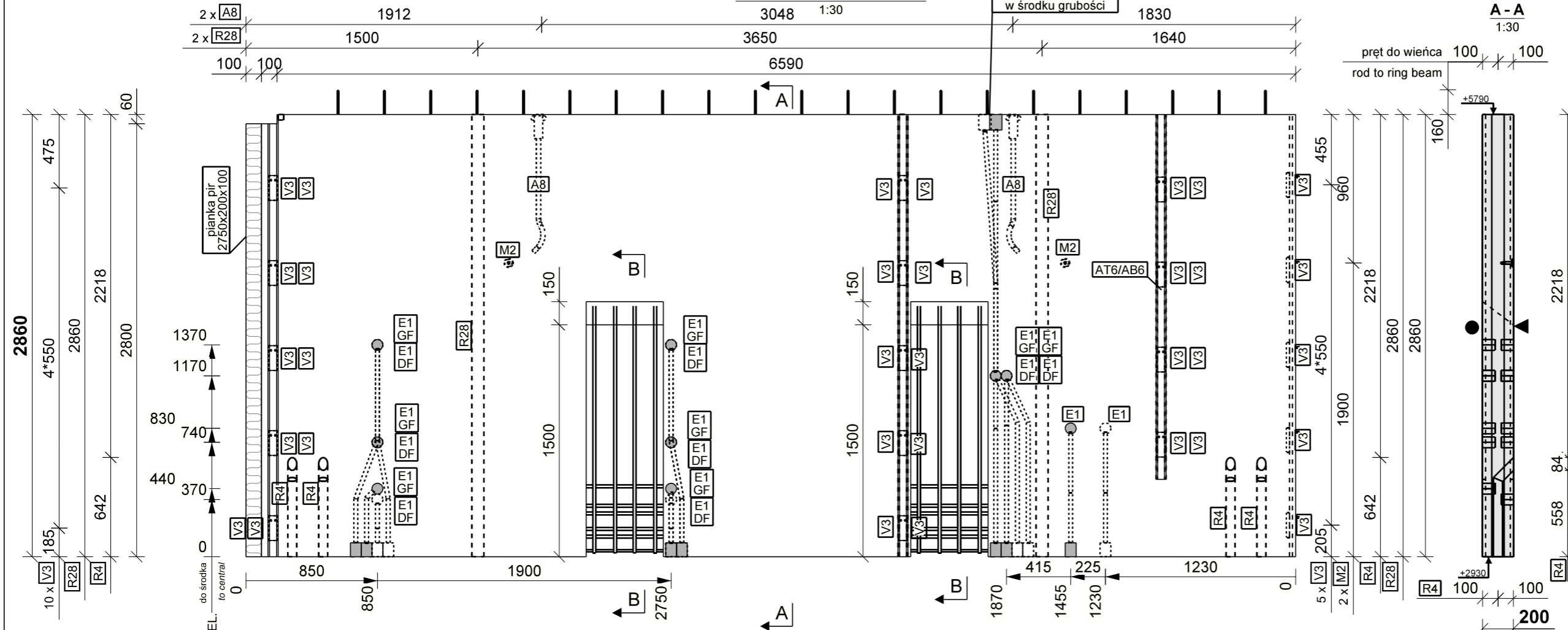
Ciężar siatek / Total mesh: 29.5
 Ciężar całkowity zbrojenia w elemencie (kg): 29.9
 Total weight reinforcement per element (kg): 29.9

WIDOK ZBROJENIA WARSZTYWY NOSNEJ
 REINFORCEMENT VIEW



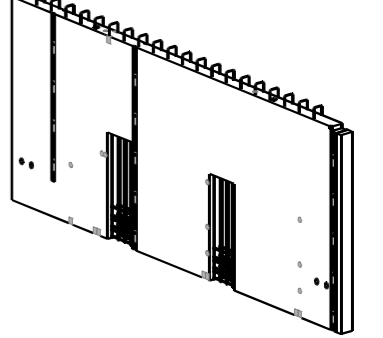
Nr elementu: 5001SD
 Nr budowy: 22/1/EDTM/001
 Dł. Wł. G (Szczak): 1460 x 3150 x 220 (1930)
 L. i H. i. i. (Ciężar siatek): 29.5
 Typ prefabrykatu: SCIANA PEŁNA
 Ciężar siatek: 29.5 kg/m²
 Masa betonu: C30/37 Ciężar: 6.55 m³
 Ciężar siatek: 29.5 kg
 Masa stali: SZARY Ciężar: 1.25 T
 Ciężar siatek: 29.5 kg
 Masa okapczy: KCI Pow. brutto: 4.61 m²
 Ciężar siatek: 29.5 kg
 Masa stali: f_{yk}=500MPa Ciężar: 0.25 m³
 Ciężar siatek: 29.5 kg

WIDOK OD GÓRY FORMY
VIEW FROM TOP FORMWORK

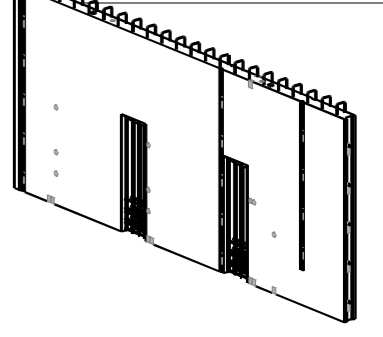


A - A
1:30
pręt do wierca
rod to ring beam

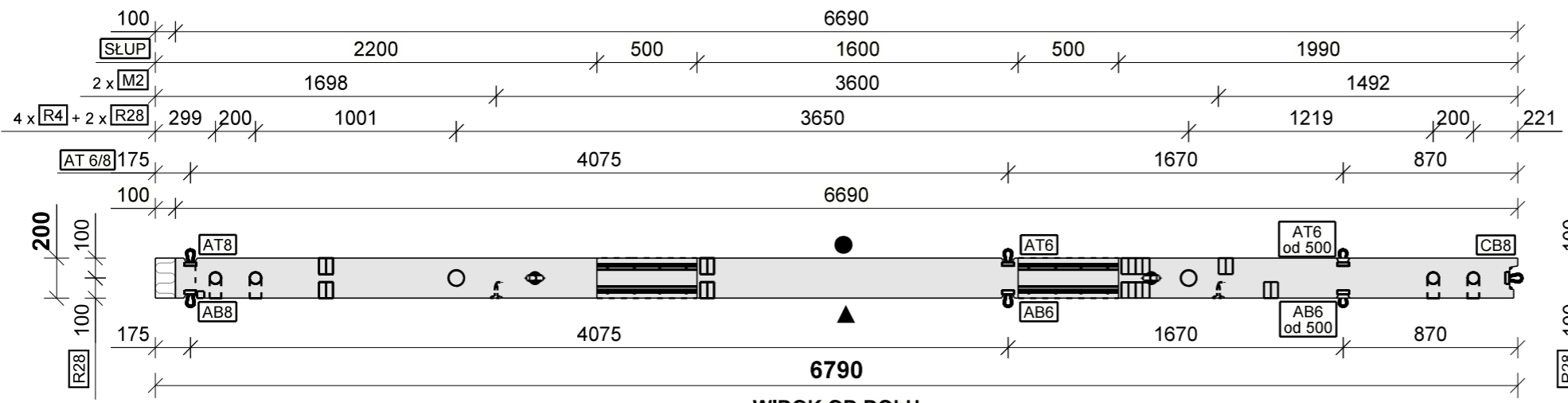
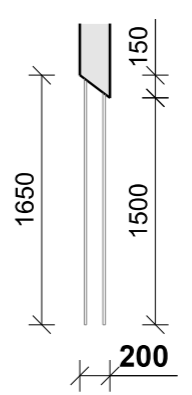
WIDOK 3D OD DÓŁU FORMY
3D VIEW FROM BOTTOM FORMWORK



WIDOK 3D OD GÓRY FORMY
3D VIEW FROM TOP FORMWORK



B - B
1:50



WIDOK OD DÓŁU
VIEW FROM THE BOTTOM
1:30

OZNACZENIA POWIERZCHNI
SURFACE MARKING

▲ Pow. od dołu formy	Formwork surface
● Pow. zatarta na gładko	Obliterated surface
● Pow. szlifowana min. 2 razy	Grinded surface min. x2
■ Pow. ze szpilkami do cegieł	anchors for bricks
⋈ Pow. na matrycy gumowej	Surface on rubber mold
◇ Beton architektoniczny	Architectural concrete
▲ Pow. szorstka	Rough surface
~ Pow. płukana	Flushing surface

OZNACZENIA FAZOWANIA KRAWĘDZI
CHAMFERING SYMBOLS

▽ 10x10mm Od dołu formy	From the bottom form
▽ 10x10mm Od góry formy	From the top form
▽ 10x10mm Góra i dół formy	From the top and bottom form
▶ 10x10mm Wskazana krawędź	Marked edge

Nr elementu: **2323**
Element no.:

Nr budowy: **22/1/EDTM/001**
Project no.:

D x W x G (G-całk.) **6690 x 2860 x 200 (200)**
L x H x T (T-total) mm

Typ prefabrykatu: **ŚCIANA PEŁNA**
SOLID WALL

Klasa betonu: **C30/37** Objętość: **3.48** m³
Concrete class: Volume:

Kolor betonu: **SZARY** Ciężar całk.: **8.94** T
Colour of concrete: Total weight:

Klasa ekspozycji: **XC1** Pow. brutto: **19.13** m²
Exposure class: Area brutto:

Klasa stali: **f_{yk}=500MPa** Otulina betonu: **25** mm
Reinforcement class: Cover concrete:

LISTA AKCESORIÓW DO WBUDOWANIA
LIST OF ACCESSORIES TO BE BUILT-IN

Ozn. Pos.	Opis:	Description:	Ilość psc.
A8	Kotwa transportowa Rd 42x900	Transport anchor Rd 42x900	2
E1	Puszka elektryczna standard śr.60mm	El. one-gang junction box d=60mm	18
V3	VS-BOX 80 standard	Single-wire loops 80 standard	33
R4	Rura karbowana falista śr. 60 L= 546 mm	Spiral corrugated tube d=60 L= 546 mm	4
R28	Rura karbowana falista śr. 80 L=2860mm	Spiral corrugated tube d=80 L=2860mm	2
M2	Dybel montażowy M12x70	Socket Dowel M12x70	2
	Rura do instalacji elektrycznej PCV RL-25	Electrical PCV pipe RL-25	L = 14.83m

Tekla Structures

Zestawienie stali zbrojeniowej
Rebar bending schedule

Nr Pos.	Śr. Dia.	Szt. Psc	Długość Length	kg/szt. kg/pcs	Ciężar Weight	Kształt pręta Rebar shape
H1	∅ 16	2	1380	2.18	4.4	100
1	∅ 12	2	6480	5.77	11.5	6480
2	∅ 12	2	6580	5.86	11.7	6580
5	∅ 8	32	1650	0.66	21.1	1650
7	∅ 16	16	2810	4.44	71.0	2810
13	∅ 16	10	6580	10.40	104.0	6580
16	∅ 12	2	2770	2.46	4.9	2770
18	∅ 8	32	1500	0.60	19.2	1500
3	∅ 8	27	670	0.27	7.2	110
4	∅ 12	11	720	0.64	7.1	160
6	∅ 12	10	970	0.86	8.6	120
9	∅ 8	64	720	0.29	18.4	150
10	∅ 8	27	680	0.27	7.3	110
12	∅ 8	21	1120	0.45	9.4	150
14	∅ 12	2	3940	3.51	7.0	640
15	∅ 12	22	700	0.62	13.7	160
17	∅ 12	4	980	0.87	3.5	510

Ciężar prętów / Total rods: 330.2

Siatka zbrojeniowa / Reinforcement mesh

Typ Type	Ciężar Weight
Q335	199.8

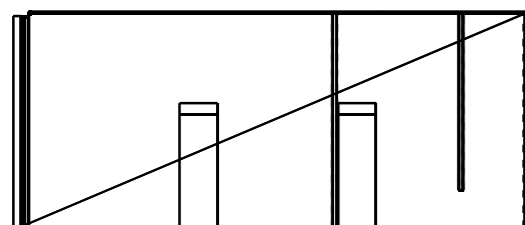
Ciężar siatek / Total mesh 199.8

Ciężar całkowity zbrojenia w elemencie (kg):
Total weight reinforcement per element (kg): 529.9

Wszystkie pręty poziome i pionowe siatki Q335 oraz pręty pionowe i poziome dodane (#12 i #16) na krawędziach zewnętrznych tarczy zakończyć prętami typu U (pręty nr 3, 6, 15, 4, 9 i 10)

Stal zbrojeniowa BS500S (pręty w rdzeniach)

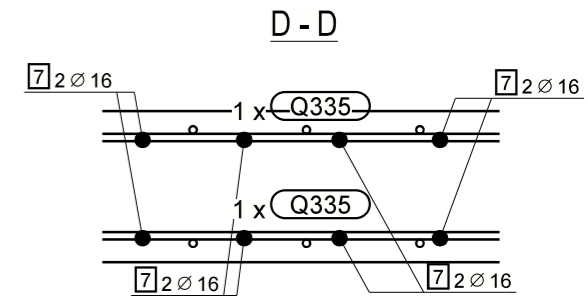
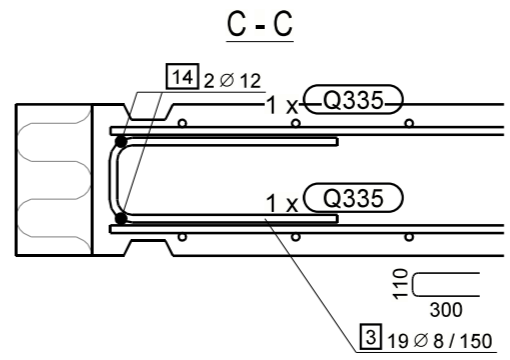
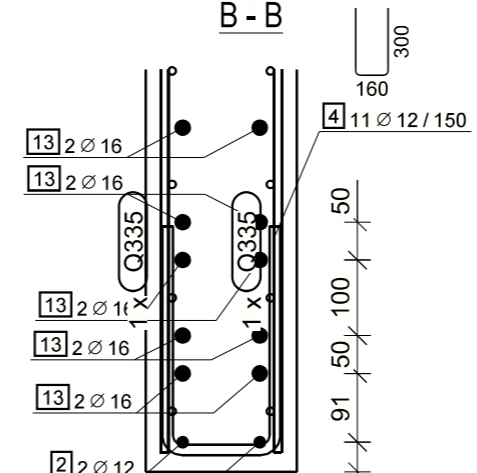
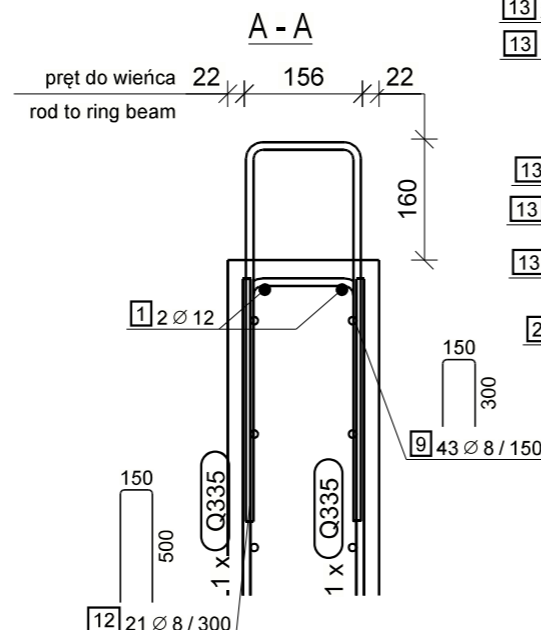
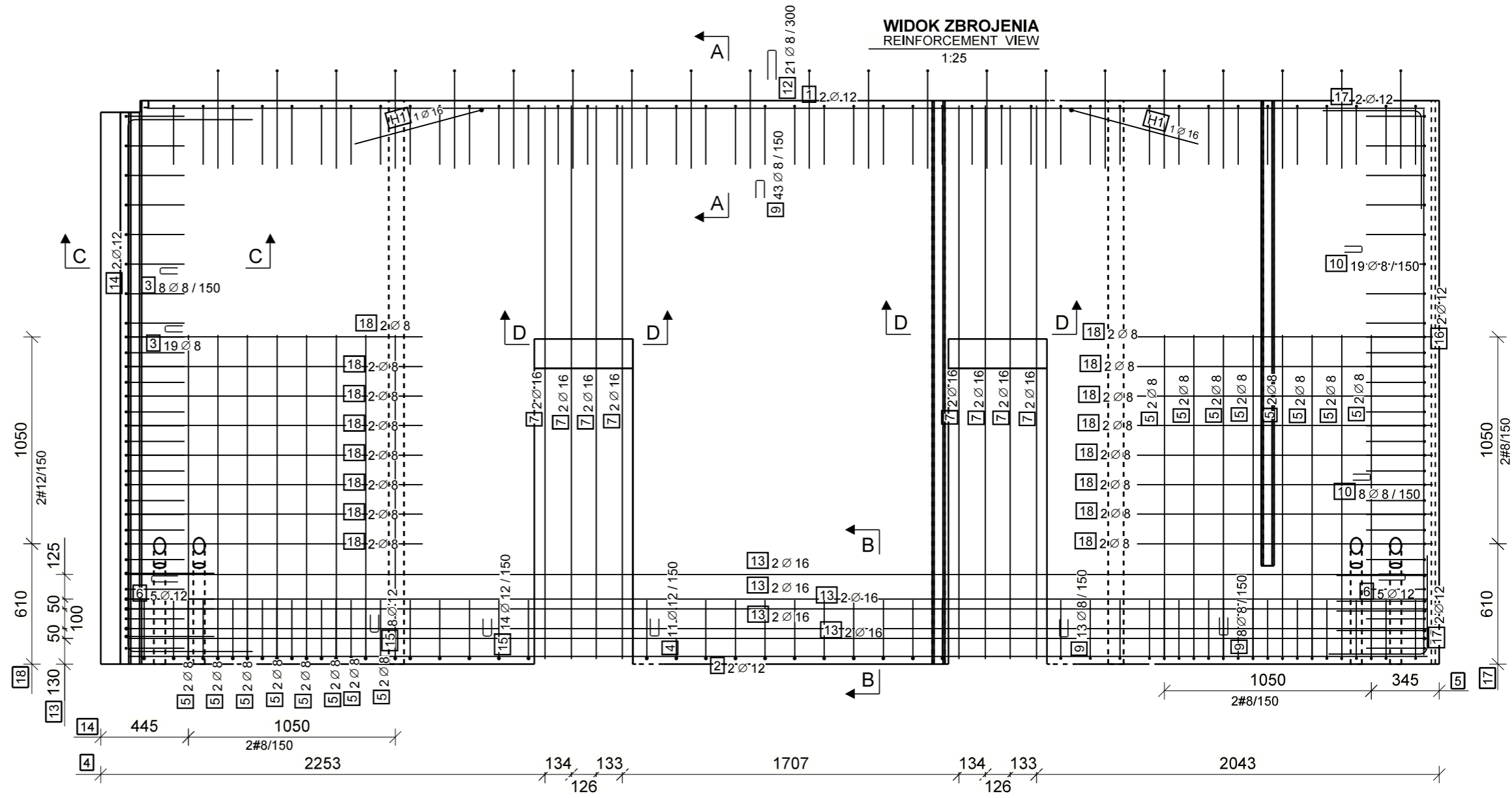
SIATKA ZBROJENIOWA
REINFORCEMENT MESH



2xQ335 / 8 - 150/150 (2810x6640) GF+DF

WIDOK ZBROJENIA
REINFORCEMENT VIEW

1:25



LEGENDA:
--- siatka zbrojeniowa 2x Q335 GF + DF

Nr elementu: Element no.:	2323	
Nr budowy: Project no.:	22/1/EDTM/001	
D x W x G (G-całk.) L x H x T (T-total) mm	6690 x 2860 x 200 (200)	
Typ prefabrykatu: Type of precast:	SCIANA PEŁNA SOLID WALL	
Klasa betonu: Concrete class:	C30/37	Objętość: Volume: 3.48 m ³
Kolor betonu: Colour of concrete:	SZARY GRAY	Ciężar całk.: Total weight: 8.94 T
Klasa ekspozycji: Exposure class:	XC1	Pow. brutto: Area brutto: 19.13 m ²
Klasa stali: Reinforcement class:	f _{yk} =500MPa	Otulina betonu: Cover concrete: 25 mm