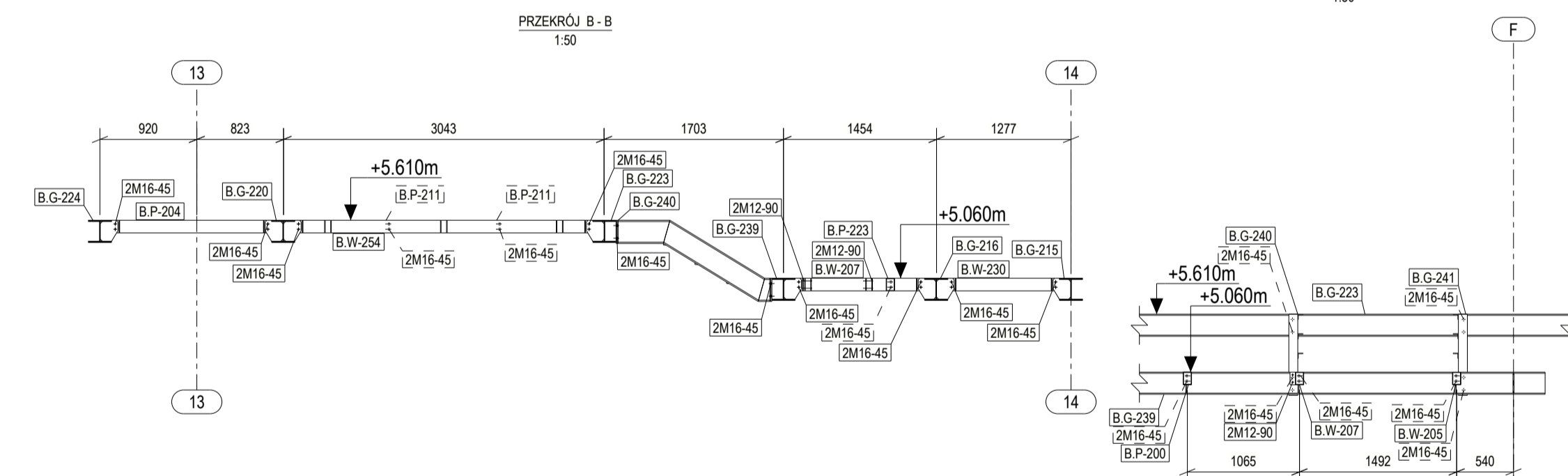
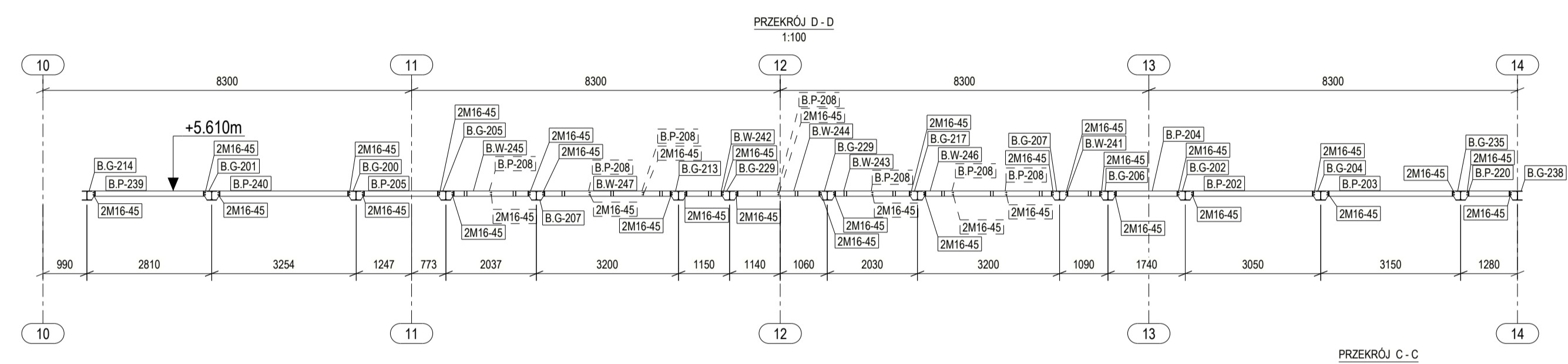
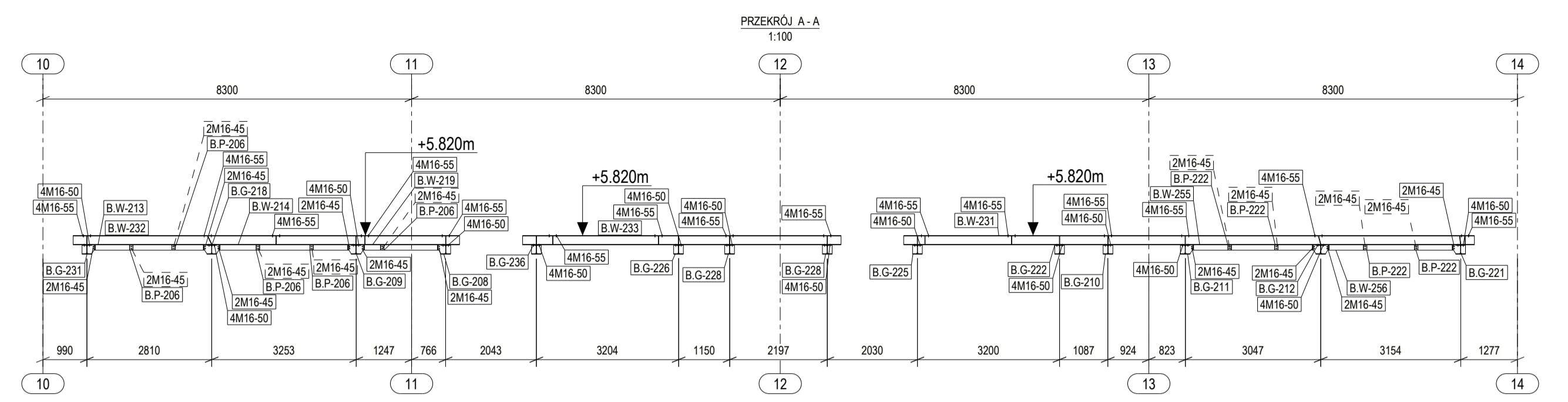
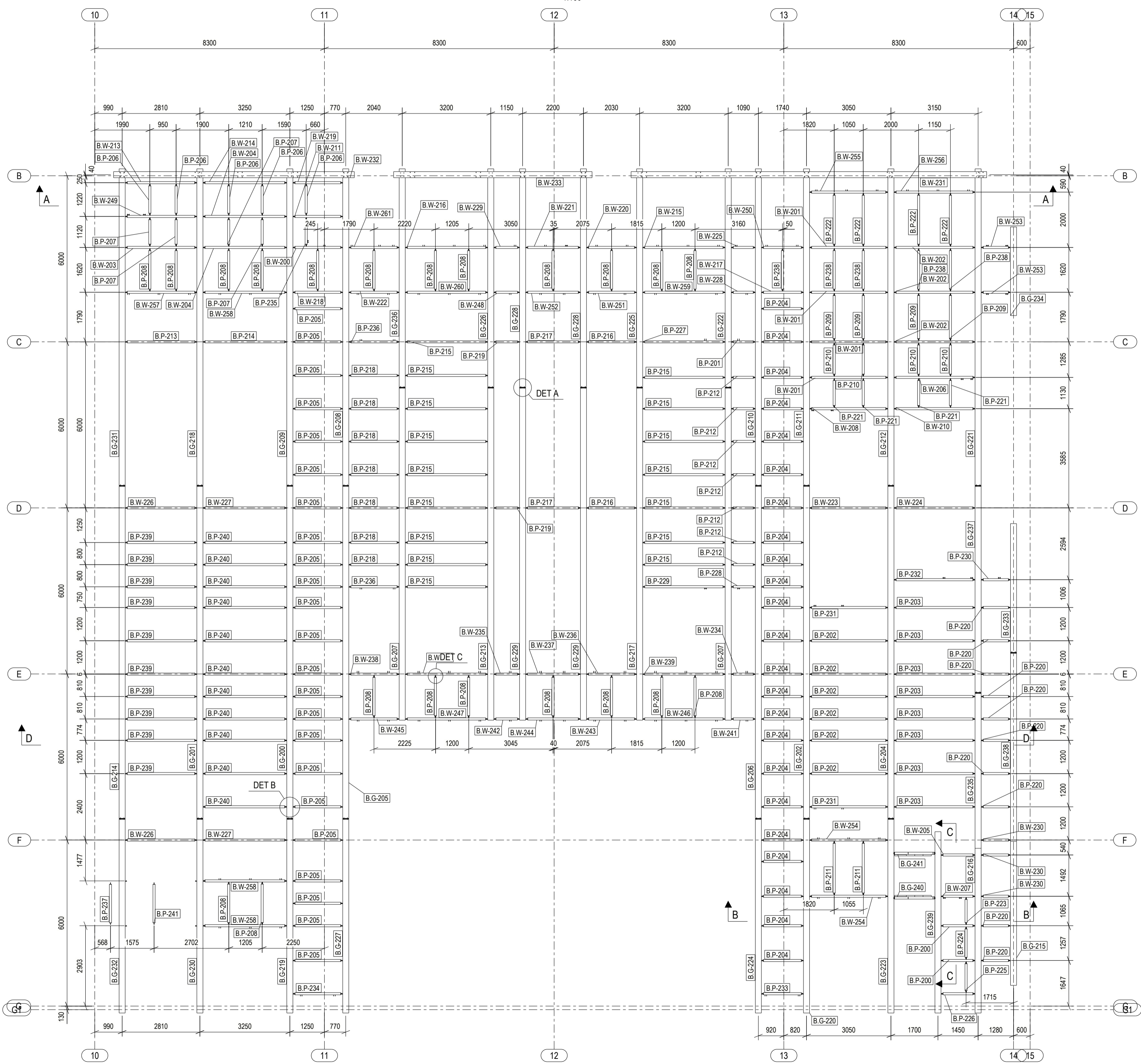
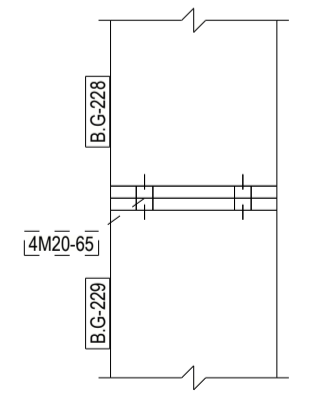


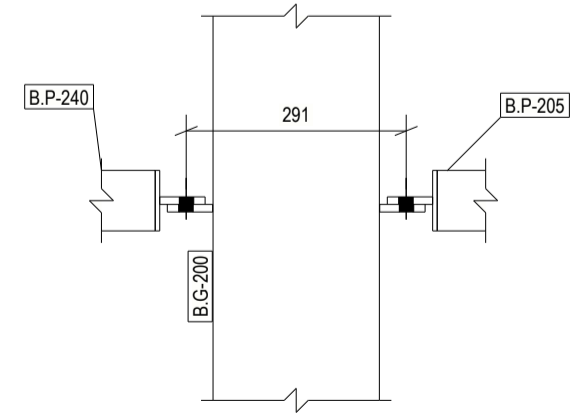
RZUT
1:100



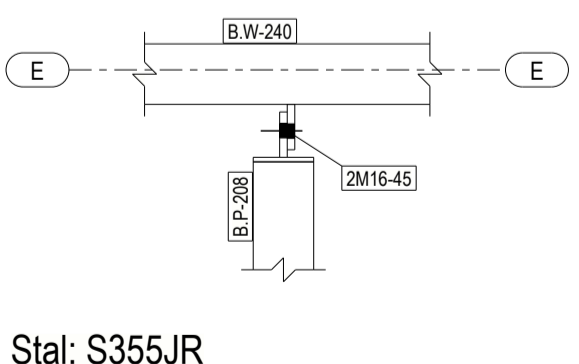
DETAL A
POLĄCZENIE ZESPÓŁÓW B.G.
1:10



DETAL B
POLĄCZENIE ZESPÓŁÓW B.P. Z ZESPÓŁAMI B.G.
1:10



DETAL C
POLĄCZENIE ZESPÓŁÓW B.P. Z ZESPÓŁAMI B.W.
1:10



Stal: S355JR
Klasa śrub: 8.8

- UWAGI:
1. Rysunek należy rozpatrywać łącznie z opisem technicznym konstrukcji, projektem architektury oraz projektami poszczególnych branż.
 2. Wszelkie rozbieżności lub niejasności należy wyjaśniać z projektantami obiektu.
 3. Wymiary zawarte na rysunkach podano w mm.
 4. Połączenia spawane, jeśli nie oznaczone inaczej, wykonać jako pachwinowe grubości 0,7 grubości cieńszej ścianki łączącego elementu (w przypadku rur zamkniętych grubości ścianki rury), lecz nie mniej niż 3mm. Jeśli niemożliwe jest wykonanie spoiny pachwinowej o odpowiedniej grubości łączone krawędzie należy fałdować i wykonać spoinę czolową na pełen przelot łączonych elementów. Spoiny wykonać na całym styku łączonych elementów.
 5. Elementy konstrukcji stalowej zabezpieczyć antykorozyjnie zgodnie z opisem technicznym konstrukcji.
 6. Kolor konstrukcji stalowej zgodnie z architekturą.
 7. Wszystkie wymiary należy sprawdzić na budowie.
 8. Wszelkie wymiary należy sprawdzić na budowie.
 9. Elementy żelbetowe wysowne zostały poglądowo.
 10. Niniejszą dokumentację należy rozpatrywać łącznie z dokumentacją konstrukcji żelbetowej.

Wszelkie prawa zastrzeżone. Rysunek ten podlega ochronie prawnej zgodnie z przepisami Ustawy z dnia 04.02.1994 r. o Prawie autorskim i prawach pokrewnych. Powielanie oraz wykorzystywanie rysunku bez zgody autora może być karane.

SPK PROJEKT
ul. Joanny Żubrowej 27/9, 94-025 Łódź
BIURO: ul. Wróblewskiego 18, 93-578 Łódź, tel. 609-188-894, www.spkprojekt.pl

PROJEKT:
BUDOWA ZESPÓŁU BUDYNKÓW PRODUKCYJNO - MAGAZYNOWYCH Z CZĘŚCIĄ SOCJALNO - BIUROWĄ,
ZAPLECZEM TECH., PARKINGAMI, DROGAMI WEW. ORAZ NIEZBĘDNIĄ INFRASTRUKTURĄ TECH.

ADRES:
ZAMAWIAJĄCY:
RYSUJEK:
BRANŻA:

PROJEKTOWAŁ:
OPRACOWAŁ:
mgr inż. Tomasz Kukułski
inż. Izabela Kowalczyk
inż. Tomasz Kukułski
mgr inż. Dawid Kubański

KONSTRUKCJA: W
PW.S-03-0
DATA: 24.06.2022