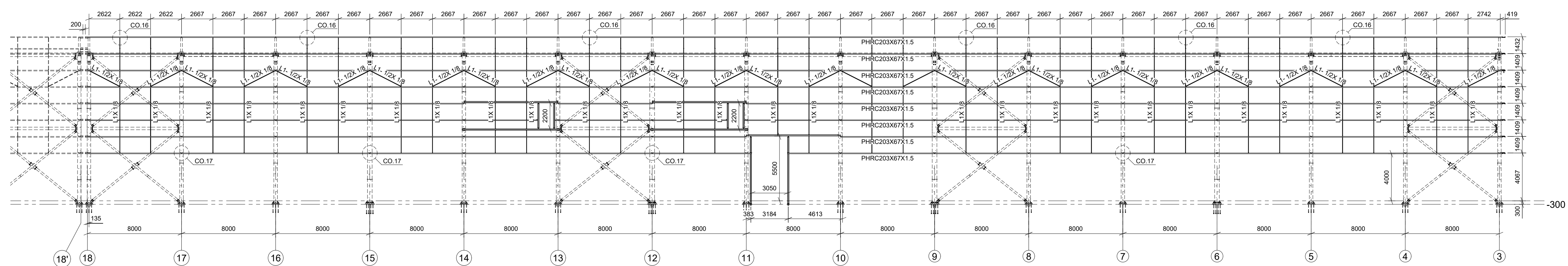
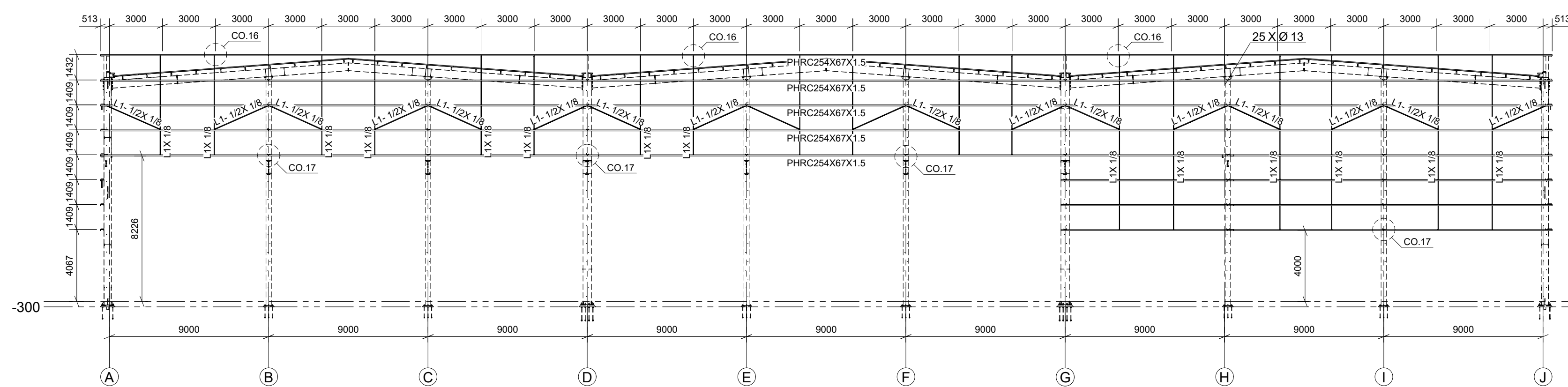


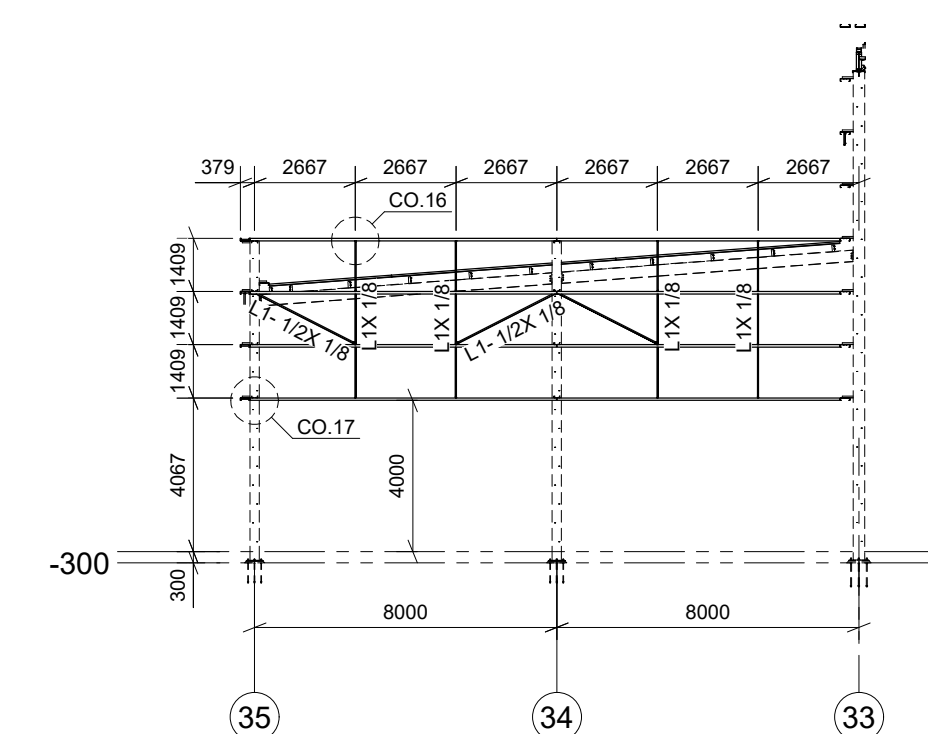
FACHADA EJE J BODEGA 2
ESC: 1:200



FACHADA EJE J BODEGA 1
ESC: 1:200



FACHADA EJE 33
ESC: 1:200



FACHADA EJE H
ESC: 1:200

- NOTA:
1. MEDIDAS EN MILIMETROS A MENOS QUE SE ESPECIFIQUE OTRA UNIDAD.
 2. TOLERANCIAS DE ACUERDO A LO ESTABLECIDO POR LA NORMA NTC 5832 PRACTICAS NORMALIZADAS PARA FABRICACION Y MONTAJE DE ESTRUCTURAS EDIFICIOS Y PUENTES
 3. USAR ELECTRODO E7018 PARA CONEXIONES DE DEMANDA CRITICA

DOBLAMOS
UN MUNDO EN ACERO

CLIENTE/OBRA:
CENTRO DE DISTRIBUCIÓN PRIMARIO GRUPO UMA

CONTIENE:
FACHADAS 2_2

DIBUJO: SRM FECHA ORIGINAL: 28.07.2022

CALCULO: CAL FECHA DE COPIA:

REVISO: CAL C.C: O.P:

SISTEMA DE PROTECCIÓN: ESCALA: 1:200

MEDIDAS EN: mm PLANO Nº: 08G-UM

PREPARACION DE SUPERFICIE:

PINTURA:

ANTICORROSIVO: ESP:

SOLDADURA: RADIOGRAFIA:

ELECTRODO E7018 SÍ NO

REV	FECHA	CONCEPTO	DIBUJO	REVISO	APROBADO
0	28.07.2022	EMITIDO PARA APROBACIÓN	SRM	CAL	JPL
1	12.09.2022	SE HACEN ACTUALIZACIONES	SRM	CAL	JPL
2	09.11.2022	SE AÑADEN MARCOS DE PUERTAS	SRM	CAL	JPL

Tels: Structures