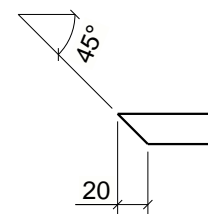
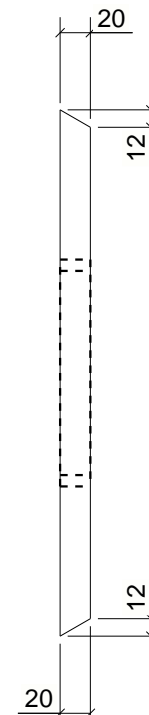


DETALLE A

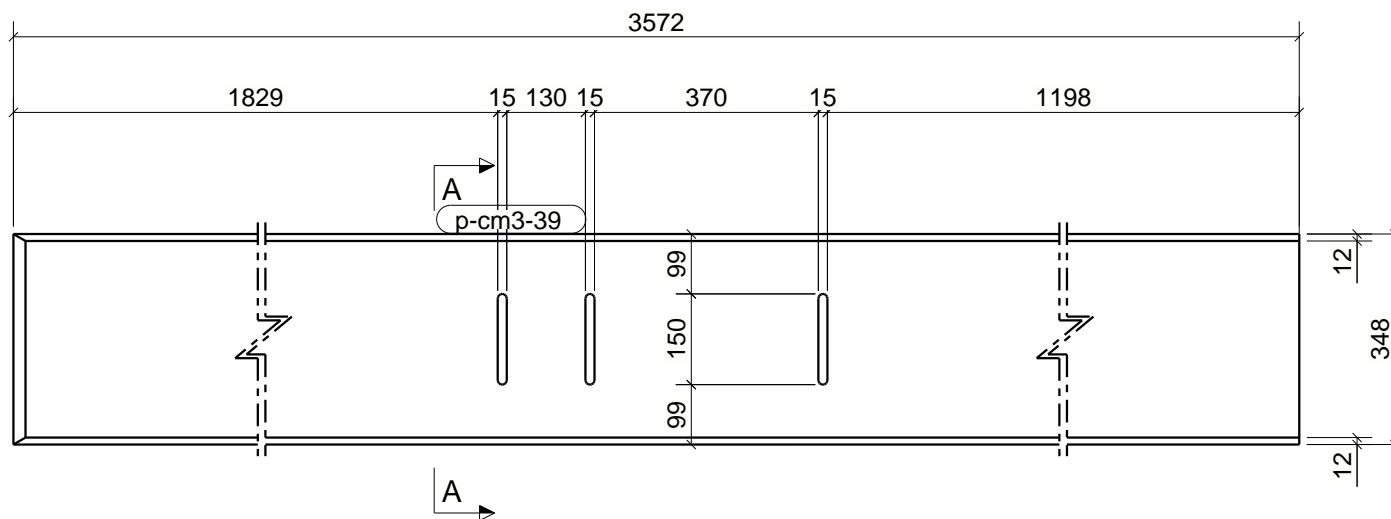
V. SUPERIOR
1:12.5



Detalle A , 1:5



A - A
1:5



V. FRONTAL
1:12.5

1	1	Cambio de longitud por actualización de columnas	03.05.2022
Nº rev.	Revisión	Descripción de revisión	Fecha revisión

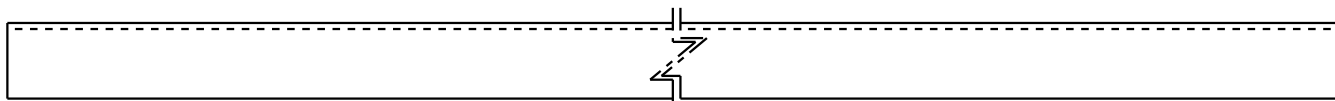
MATERIAL: A572-50, SALVO INDICACIÓN	SOLDADURAS SEGUN AWS D1.1, SALVO INDICACIÓN
CALIDAD TORNILLOS A325, SALVO INDICACIÓN	PROYECCIÓN

		PROYECTO: 2022-02	Tamaño: A4
		DIBUJO: W [p-cm3-.39]	
		ESTADO:	

PROYECTO: EDIFICIO PUCE AMBATO
TÍTULO DIBUJO: PARTE
CONSTRUCTOR:

Diseñador: X.N.
Fecha: 02.05.2022
Escala: 1:12.5

Parte	Perfil	Longitud	Número	Conjunto
p-cm3-39	PL348*20	3572	4	CM3-20
Número total:			4	



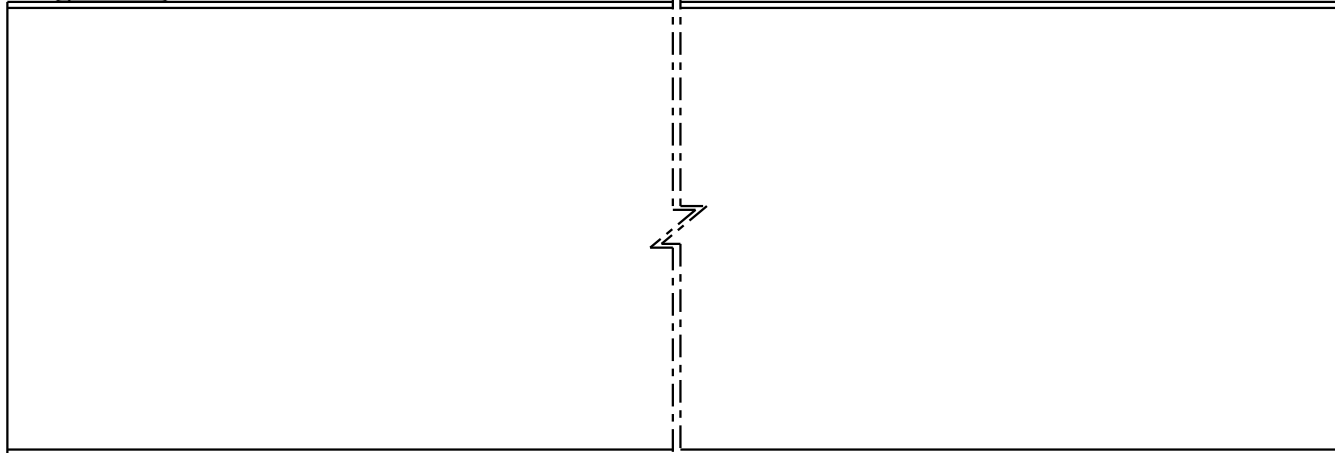
V. SUPERIOR

1:5

1665

A

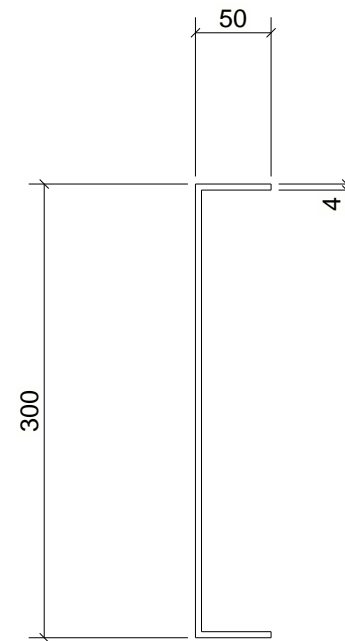
p-esc-3



A

V. FRONTAL

1:5



A - A
1:5

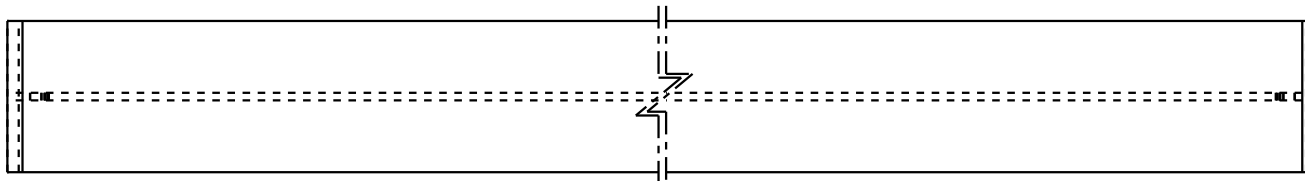
Nº rev.	Revisión	Descripción de revisión	Fecha revisión

Parte	Perfil	Longitud	Número	Conjunto
p-esc-3	C300*50*4	1665	24	ESC-3
p-esc-3	C300*50*4	1665	9	VZ-15
p-esc-3	C300*50*4	1665	9	VZ-16
p-esc-3	C300*50*4	1665	9	VZ-17
p-esc-3	C300*50*4	1665	81	VZ-28
Número total:			132	

PROYECTO: EDIFICIO PUCE AMBATO
TÍTULO DIBUJO: PARTE
CONSTRUCTOR:

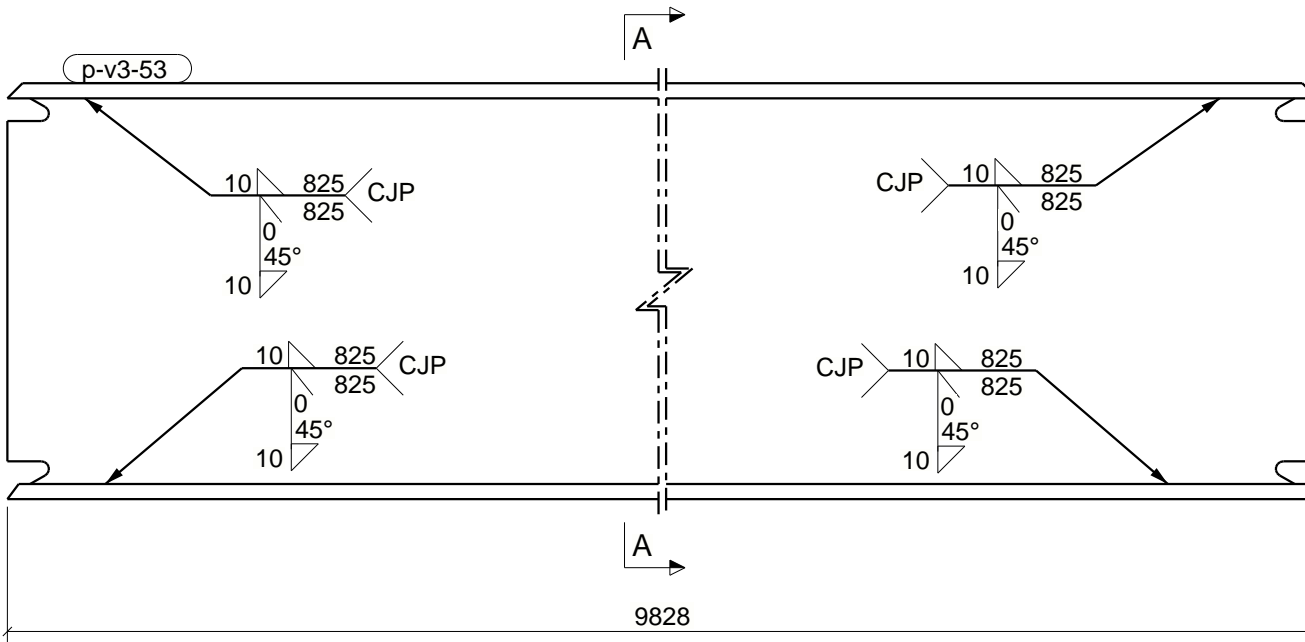
Diseñador: X.N.
Fecha: 25.04.2022
Escala: 1:5

MATERIAL: A572-50, SALVO INDICACIÓN	SOLDADURAS SEGUN AWS D1.1, SALVO INDICACIÓN
CALIDAD TORNILLOS A325, SALVO INDICACIÓN	PROYECCIÓN
PROYECTO: 2022-02	Tamaño: A4
DIBUJO: W [p-esc-3]	ESTADO:



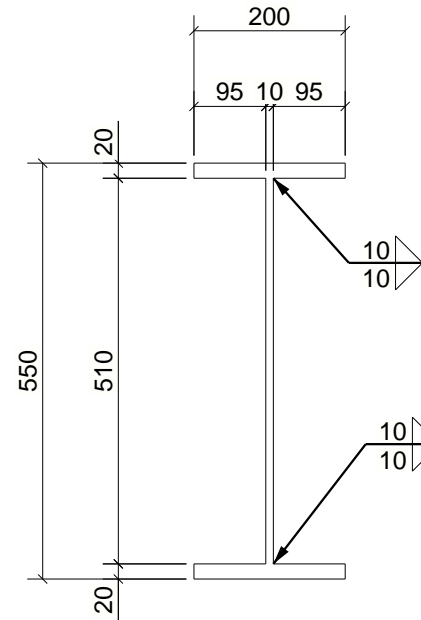
V. SUPERIOR

1:10



V. FRONTAL

1:10



A - A
1:10

Nº rev.	Revisión	Descripción de revisión	Fecha revisión

PROYECTO: EDIFICIO PUCE AMBATO	Diseñador: X.N.
TÍTULO DIBUJO: PARTE	Fecha: 05.05.2022
CONSTRUCTOR:	Escala: 1:10

VIGACERO
...a la velocidad del acero

MATERIAL: A572-50, SALVO INDICACIÓN	SOLDADURAS SEGUN AWS D1.1, SALVO INDICACIÓN
CALIDAD TORNILLOS A325, SALVO INDICACIÓN	PROYECCIÓN
PROYECTO: 2022-02	Tamaño: A4
DIBUJO: W [p-v3-53]	ESTADO:

Parte	Perfil	Longitud	Número	Conjunto
p-v3-53	HI550-10-20*200	9828	8	V3-62
Número total:			8	