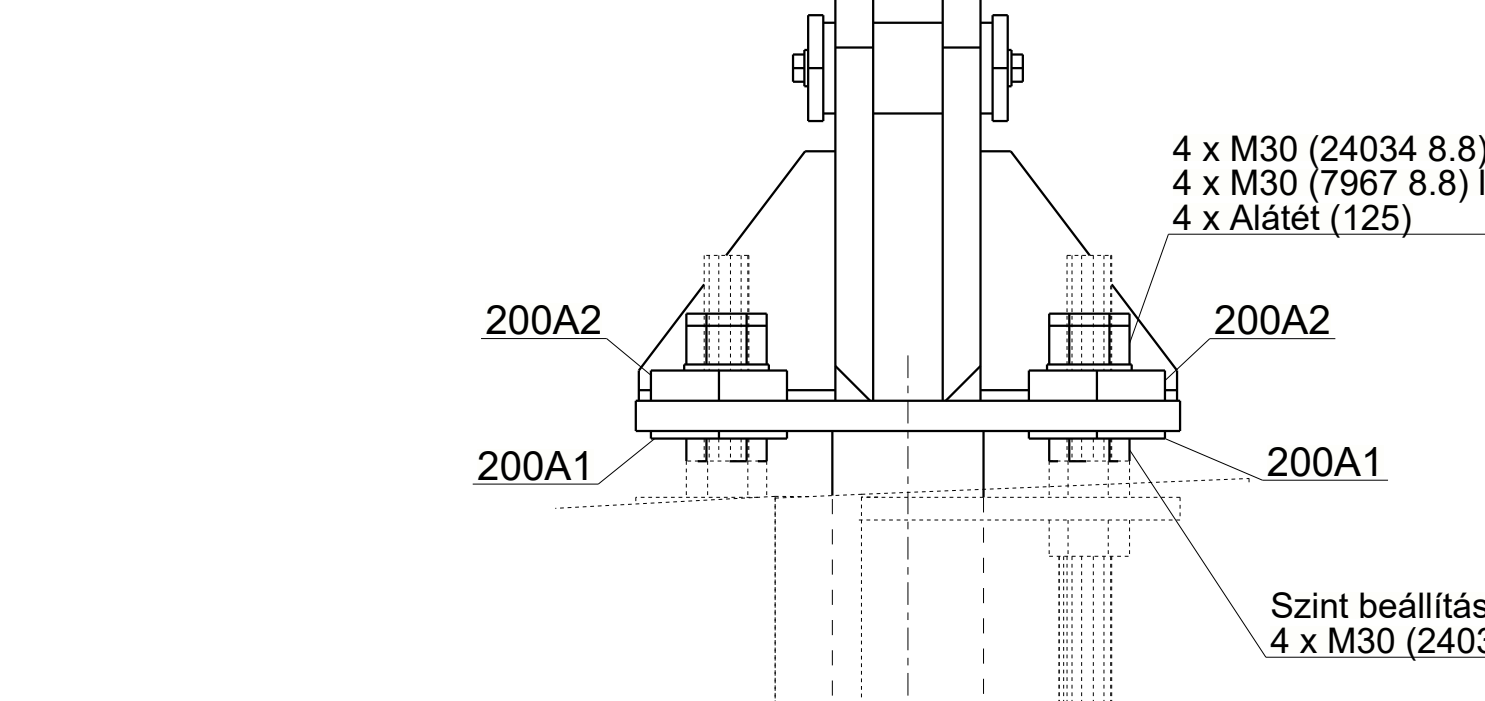
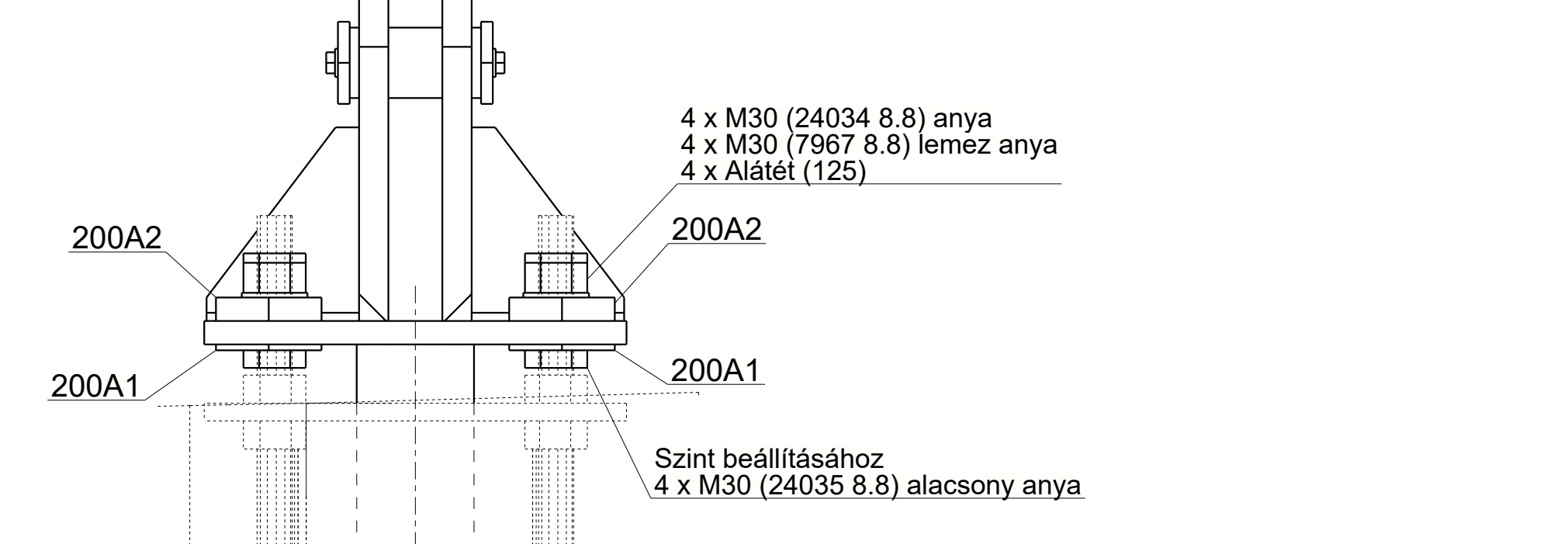
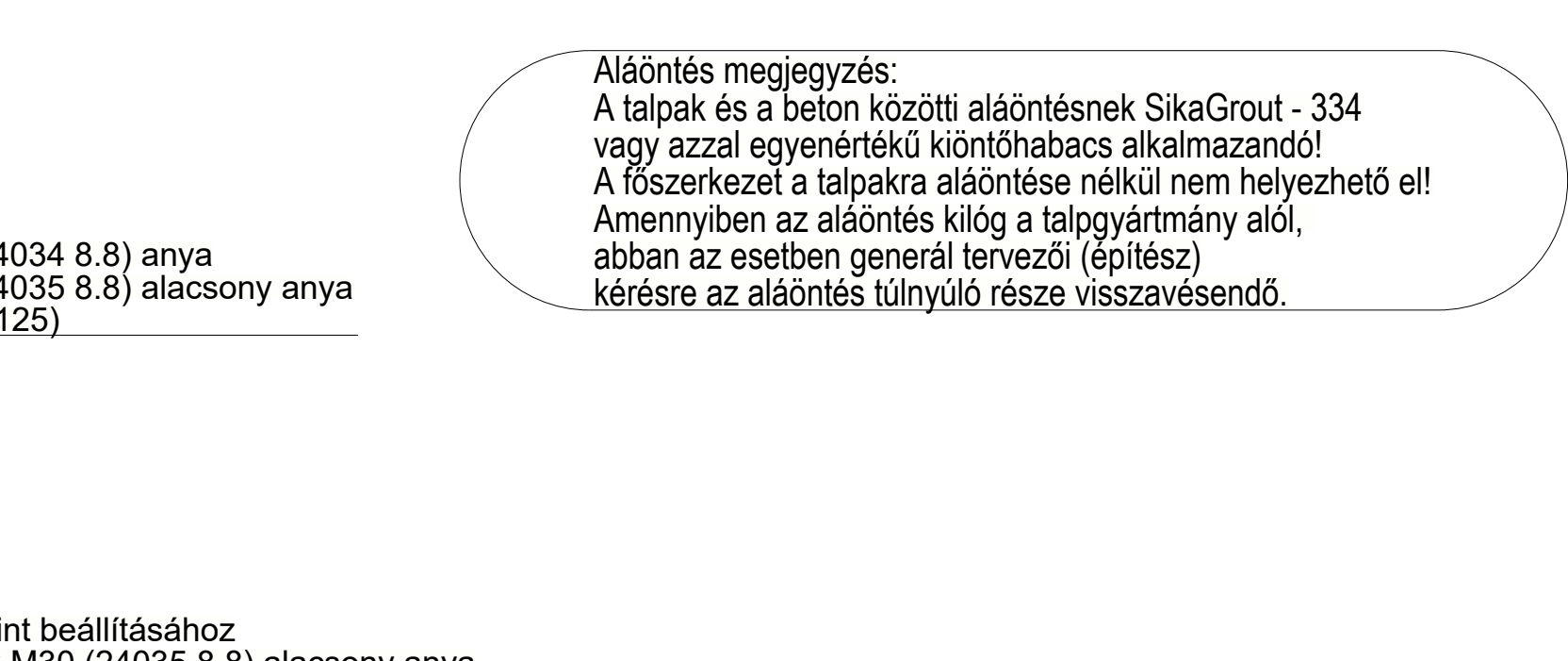
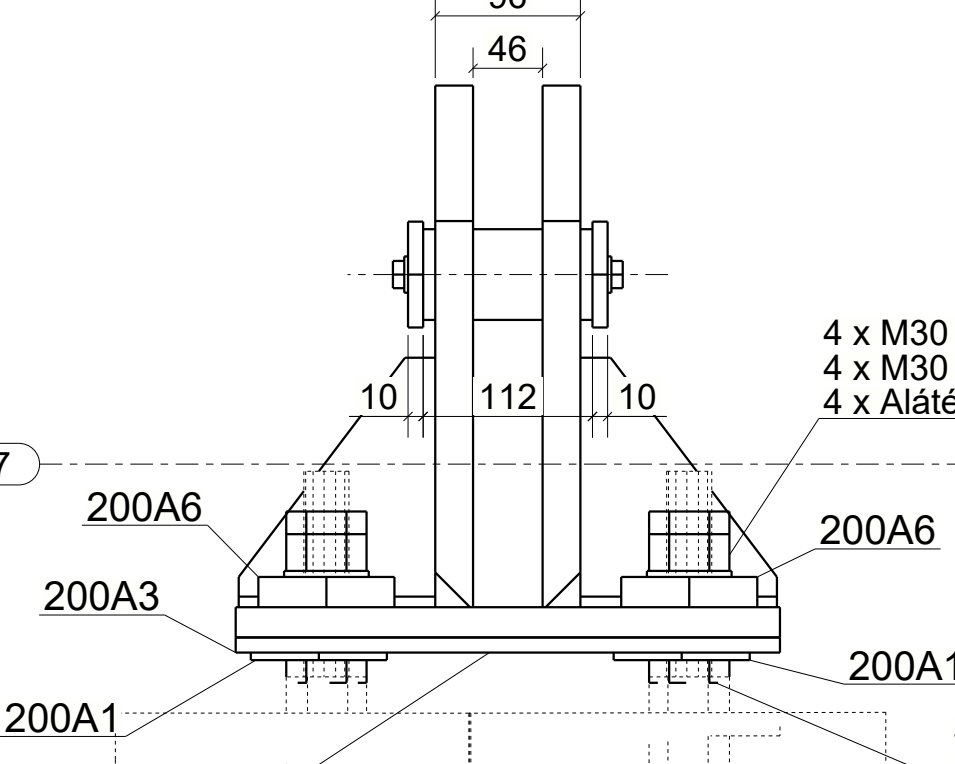
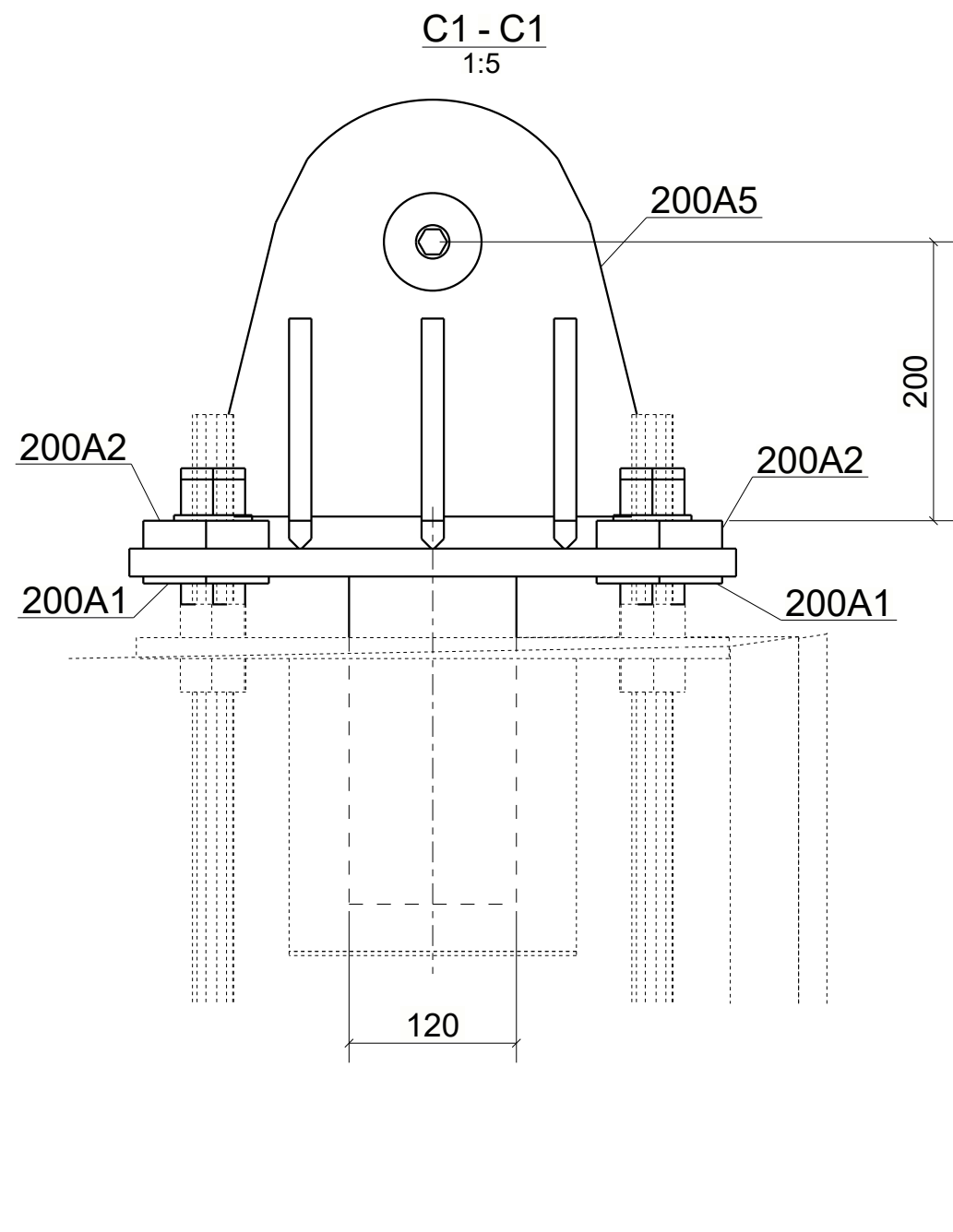
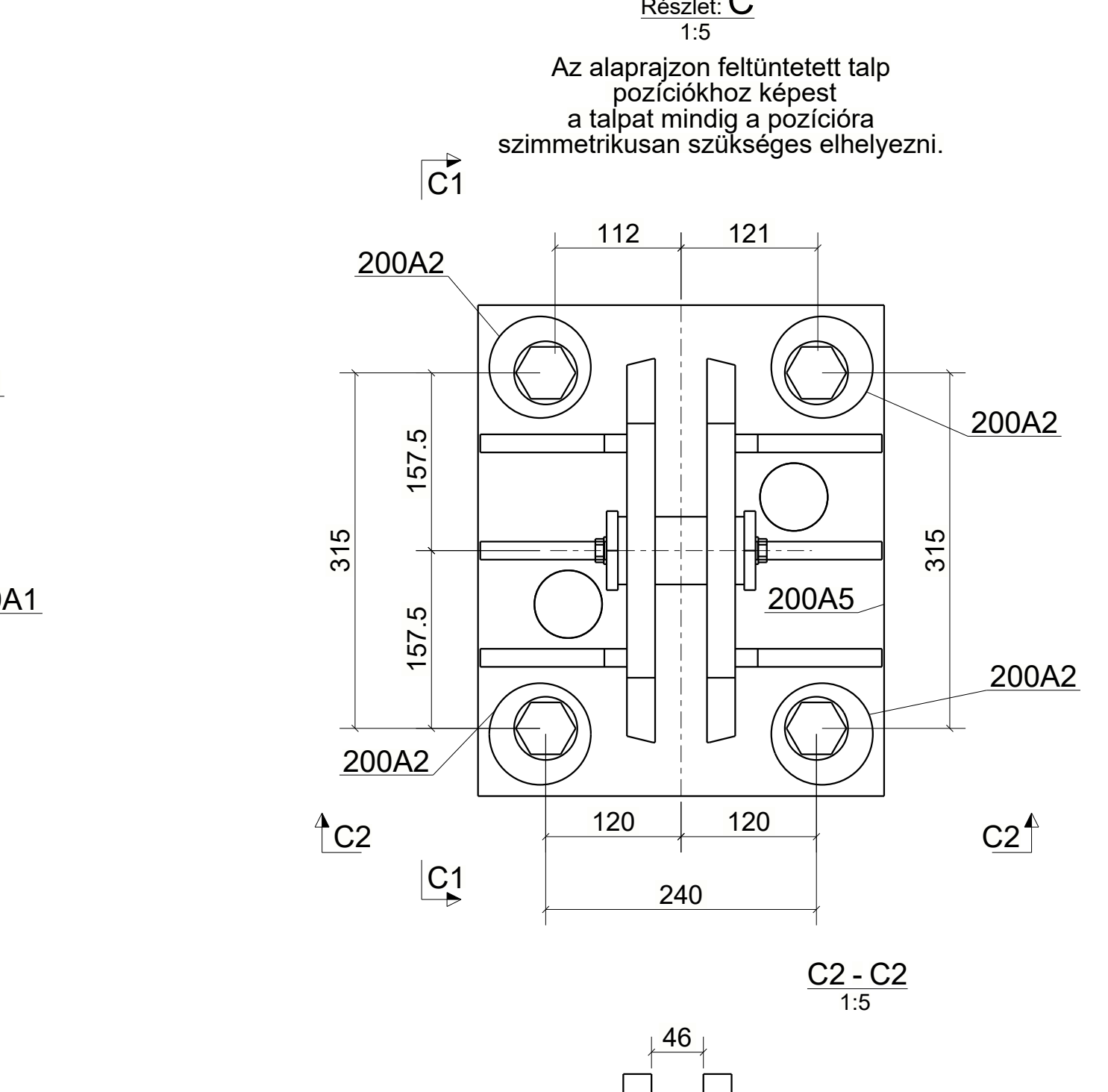
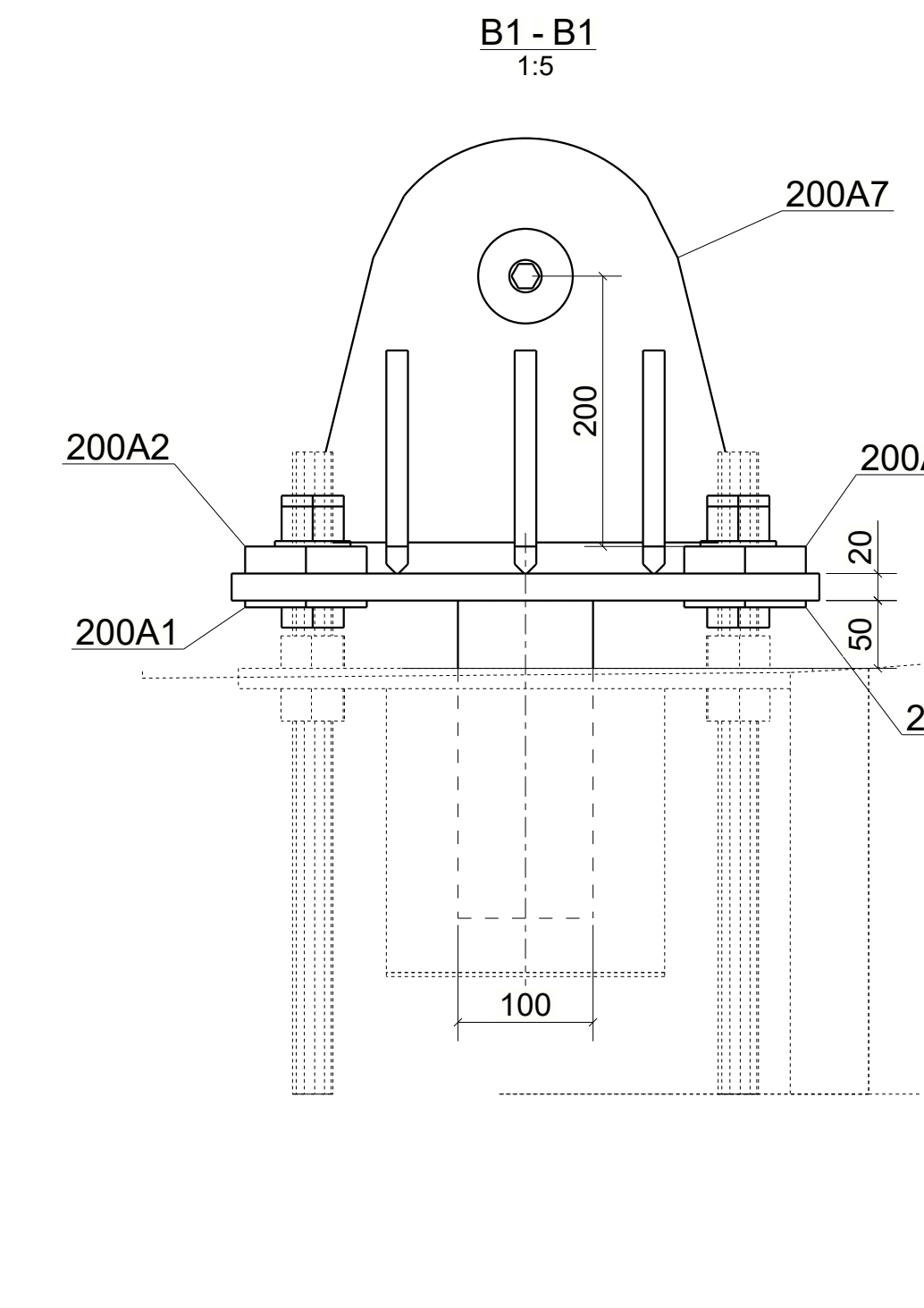
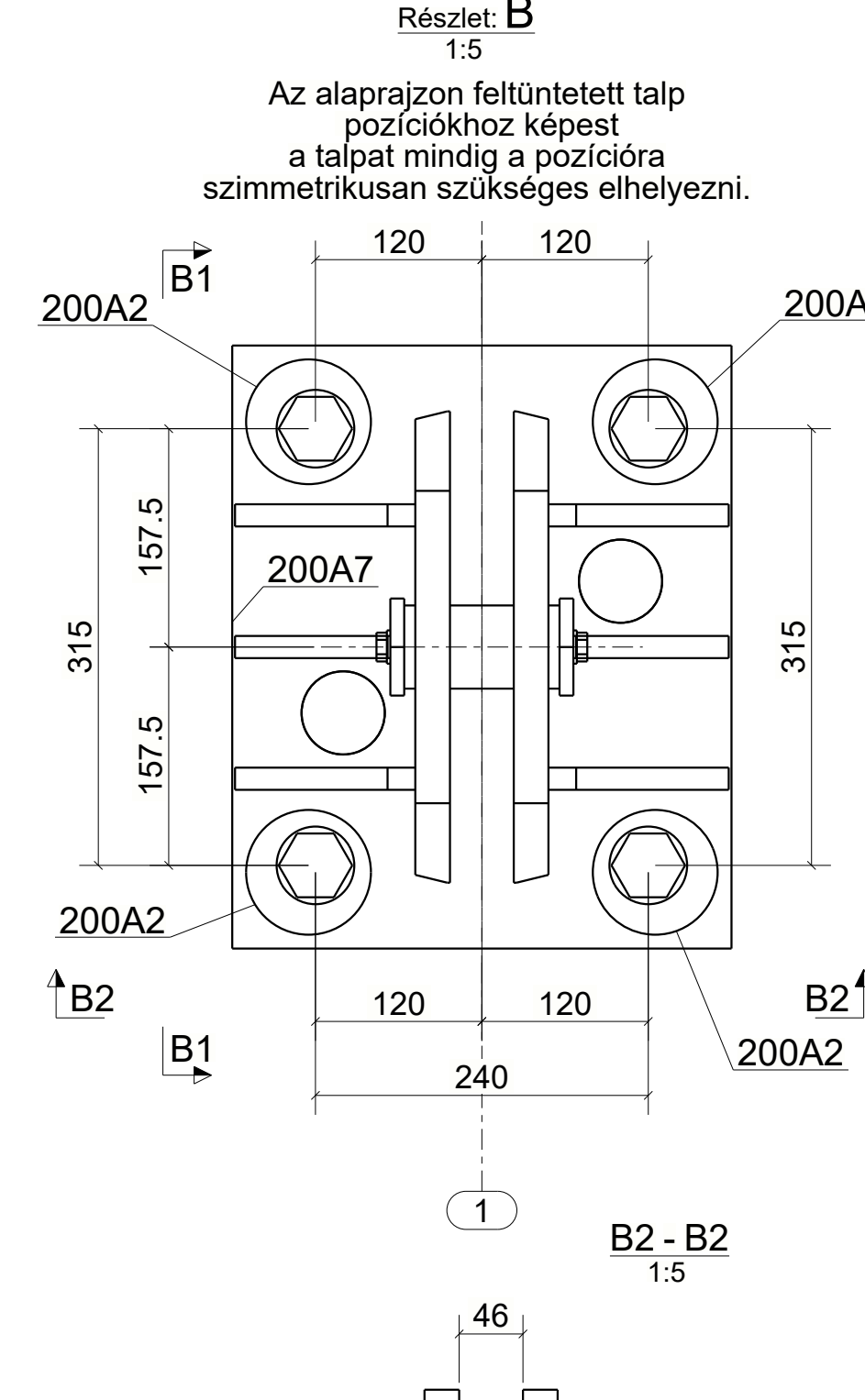
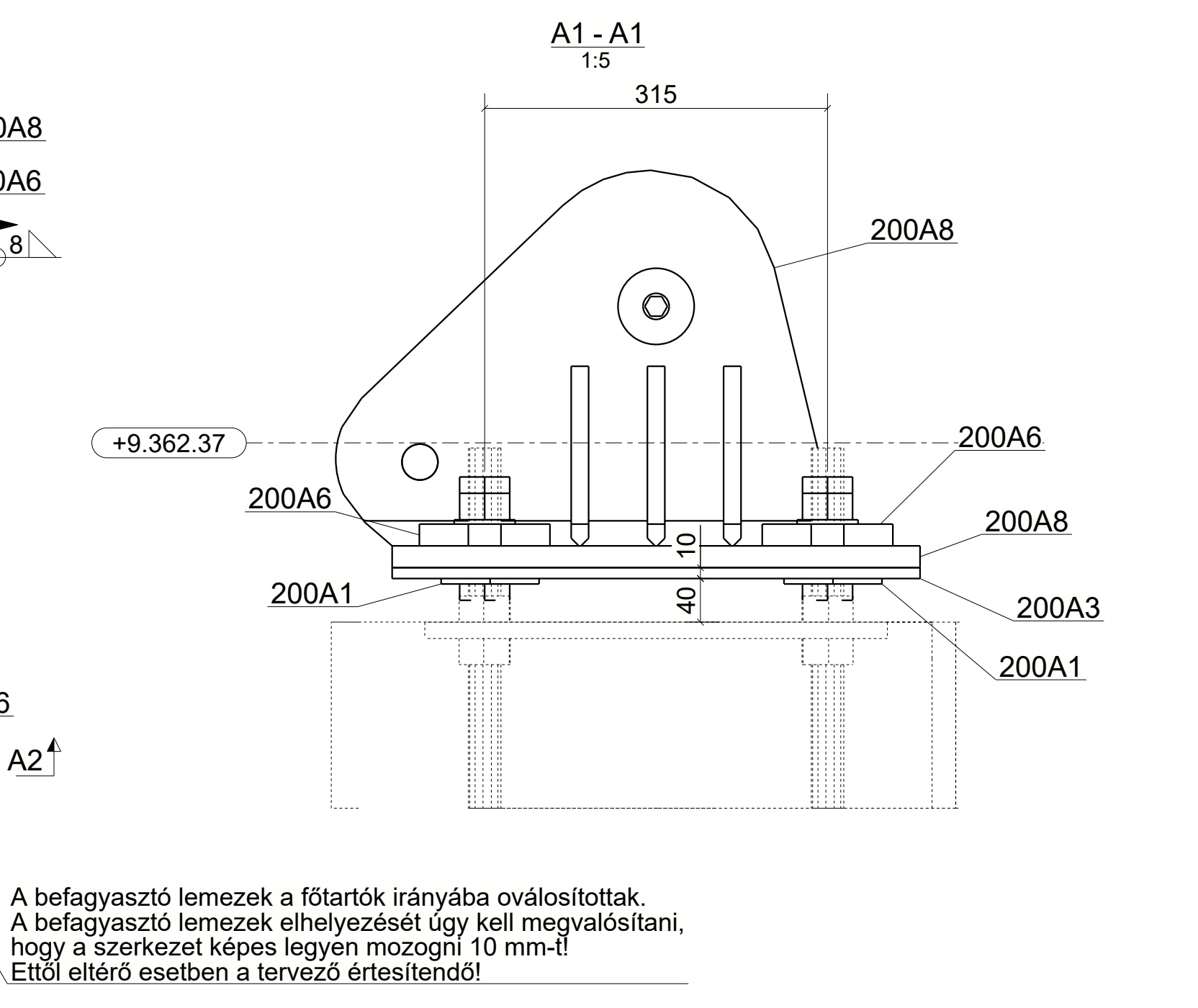
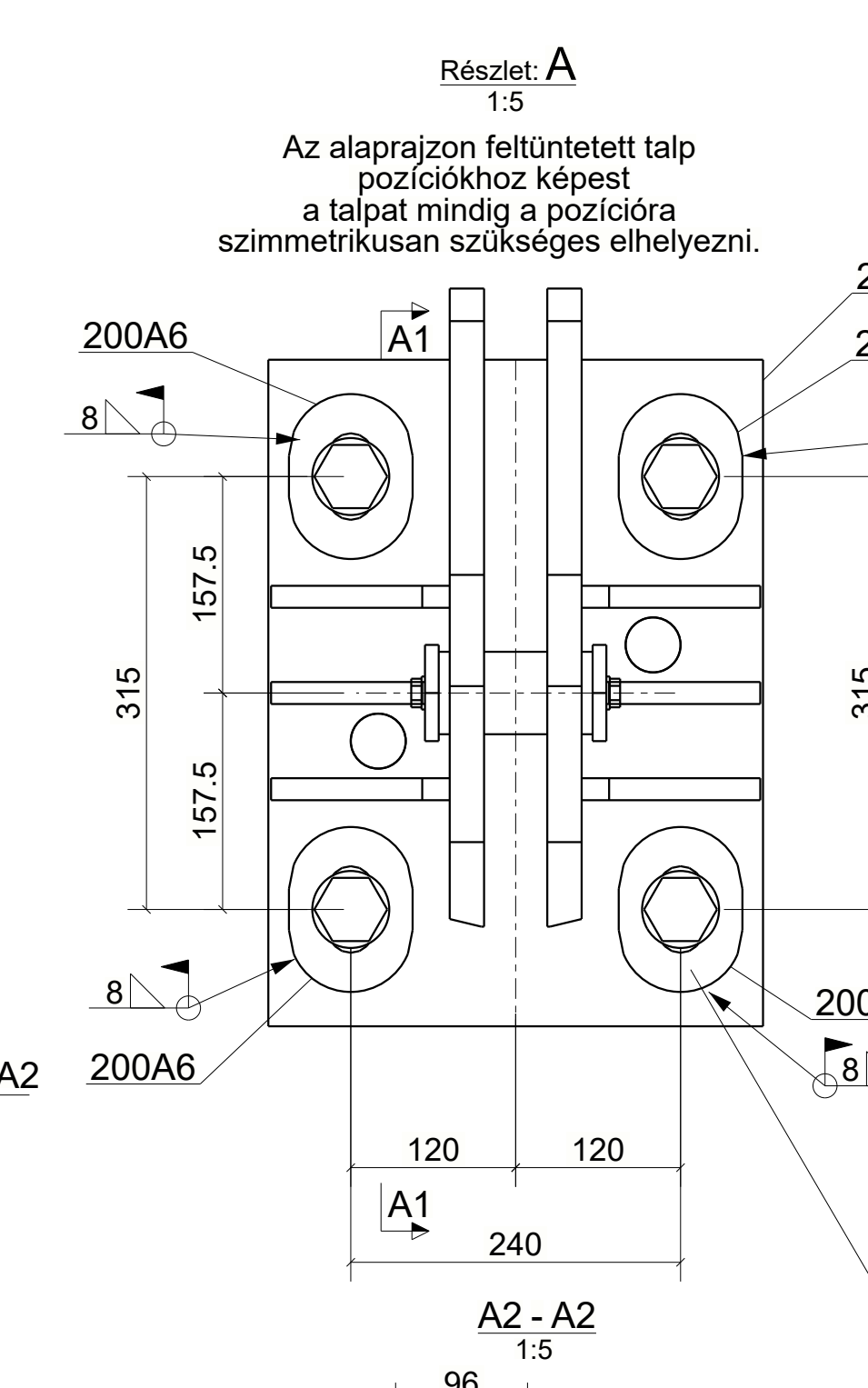
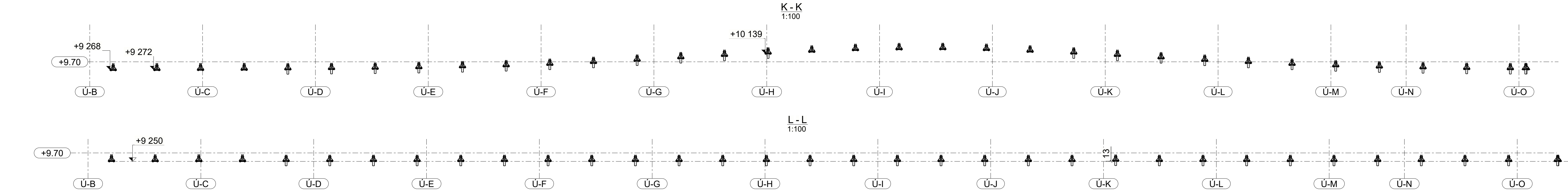
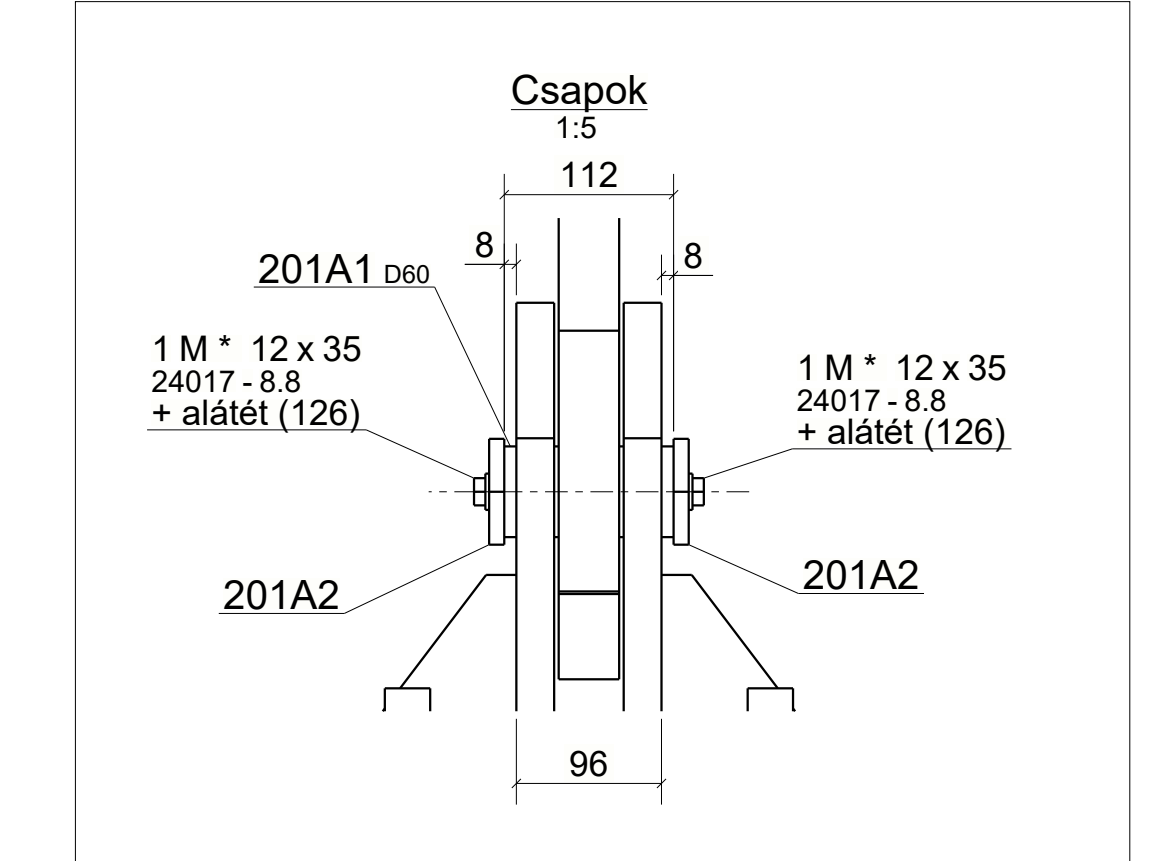
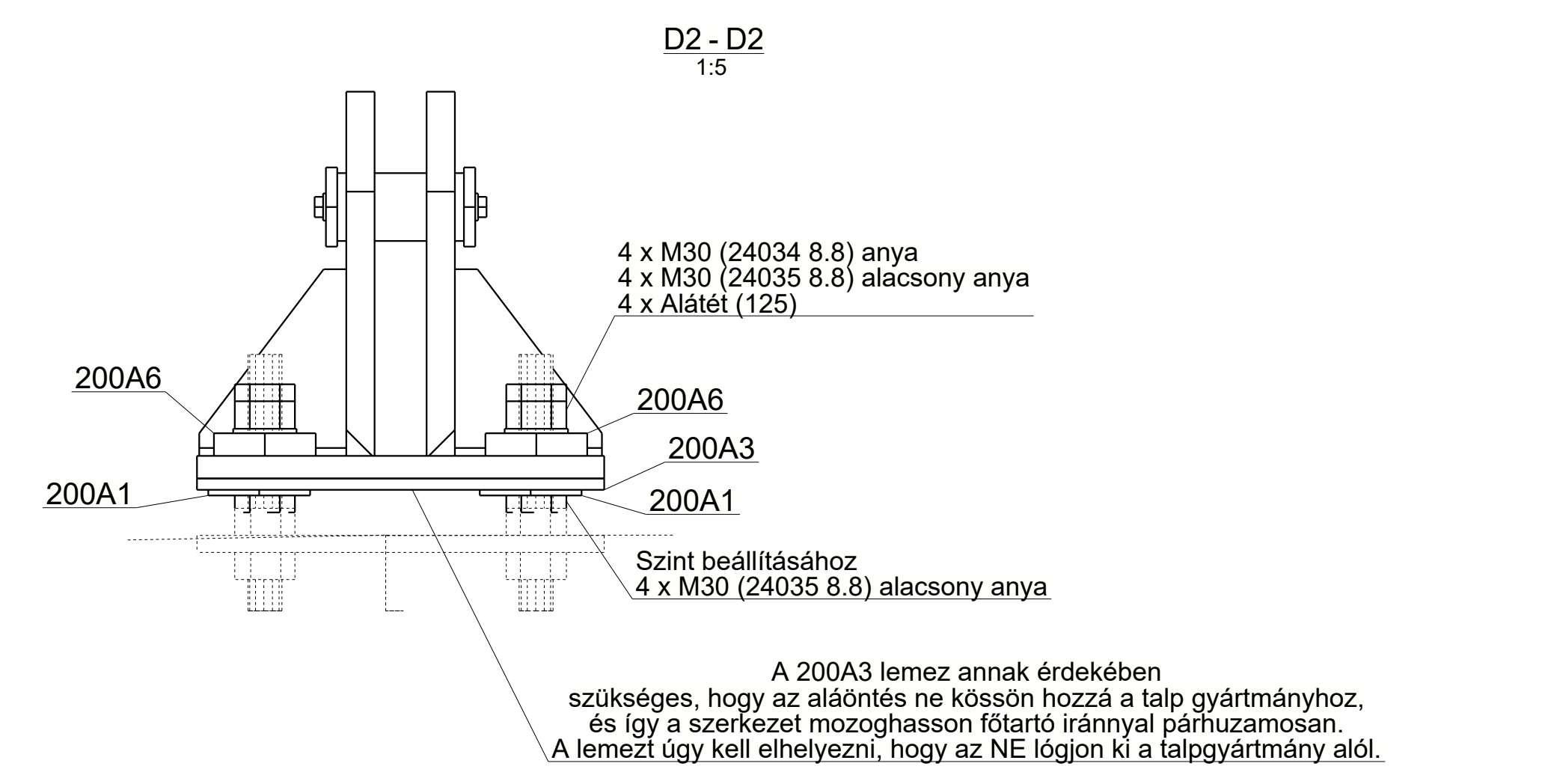
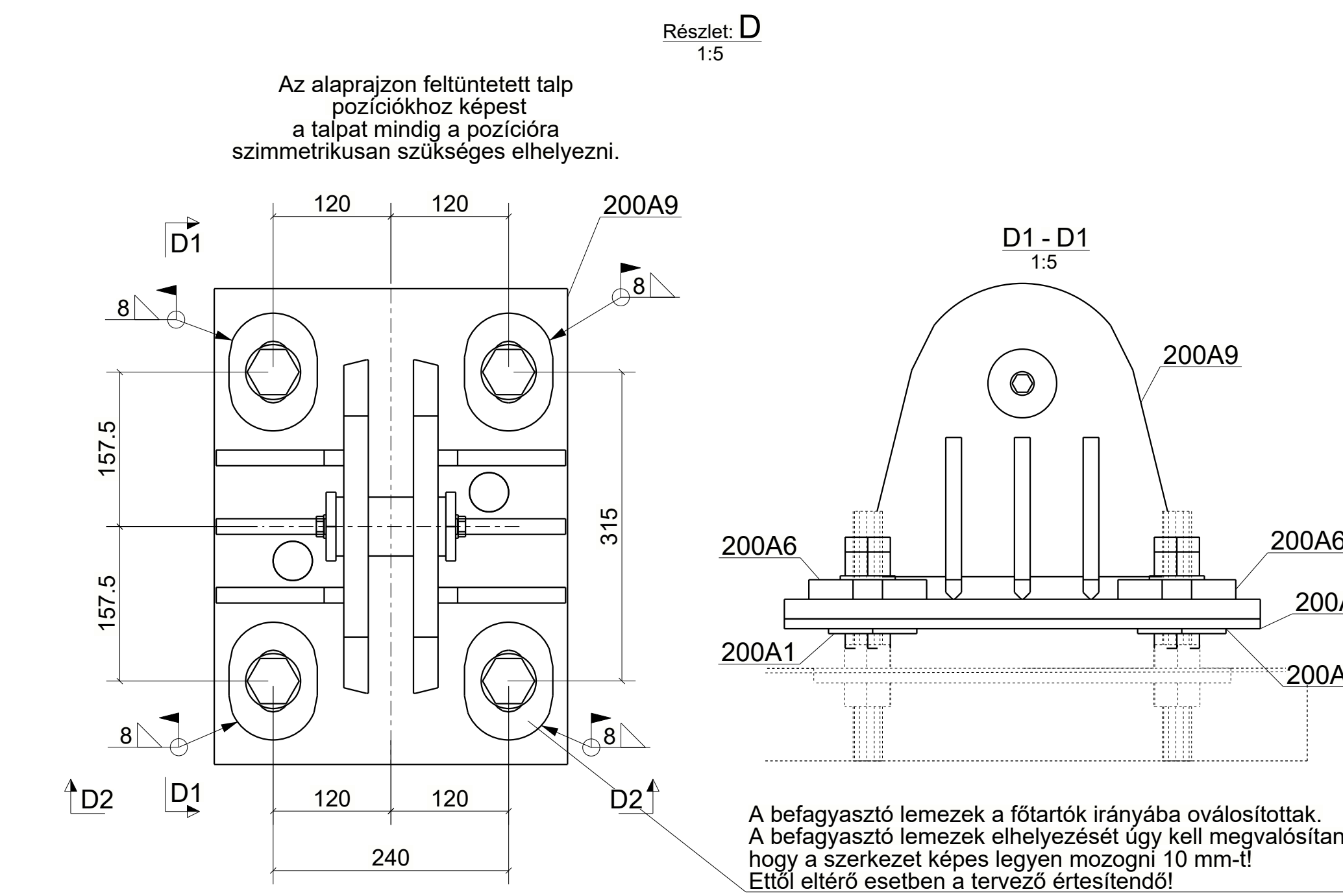
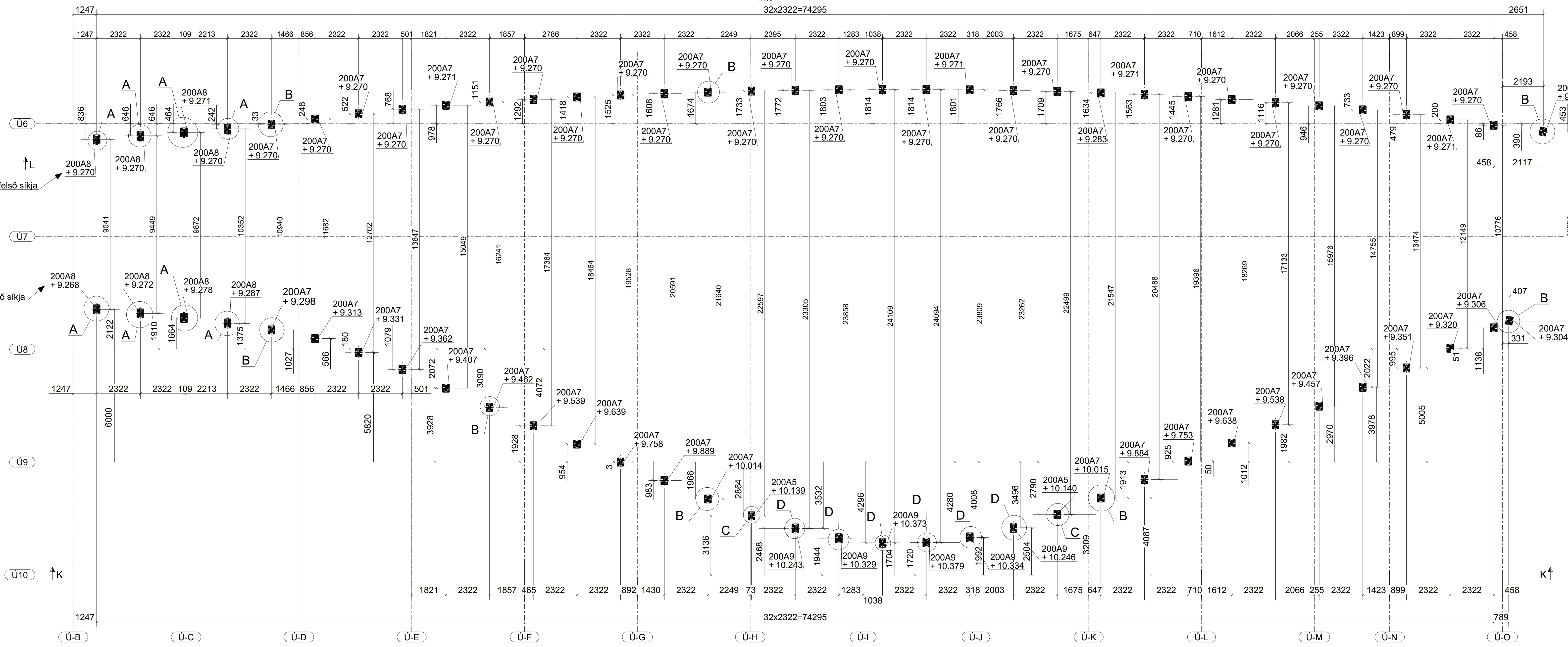


Felülhét

1:100
32x2322=74295



Általános megjegyzések:

Gyártás és kivitelezés:
EN 1090-2 szerint
kivitelezési osztály: EN1090 szerinti EXC3

Felületvédelem:
festett acélszerkezetek

Anyagminőség:
MSZ EN ISO 8917 szerint a kivételek megjelölés: EXC3 - B
minden varrat közbetemelés, kivéve ott ahol eltérő rendelkezések vannak a legkisebb alkalmazható helyszíni varratméret a = 3 mm
nem jelölt hegesztési varratok merve acélszerkezeti csomópontok esetén:
két oldali sarok varratok: a=2
egy oldali sarok varrat: a=0,7t, ahol t a vékonyabb lemezvastagság

Csavarok és kötőelemek:
10.9-es nagy szilárdságú kötőelemek EN14399-4 szerint,
csavaranya EN14399-4
alátét EN14399-5
8.8-as szilárdságú kötőelemek ISO4014 és ISO4017 szerint,
dűbelek és főtárcsák a gyártó előírásai szerint

Hegesztesek:
MSZ EN ISO 8917 szerint a kivételek megjelölés: EXC3 - B
minden varrat közbetemelés, kivéve ott ahol eltérő rendelkezések vannak a legkisebb alkalmazható helyszíni varratméret a = 3 mm
nem jelölt hegesztési varratok merve acélszerkezeti csomópontok esetén:
két oldali sarok varratok: a=2
egy oldali sarok varrat: a=0,7t, ahol t a vékonyabb lemezvastagság

Egyéb megjegyzések:
az acélszerkezet fogadására váró szerkezetek méreteit, pozícióit a gyártás, legkisebb a kivitelezés előtt ellenőrizni szükséges.
Sörnit, deformálható akaratékek beépítése szigorúan TILOS!
SikaGrout-334 vagy azzal egyenértékű alátét alkalmazása szükséges.
Amennyiben szükséges, a betonozott szerkezetek felső szintjező anyai elváltathatók