

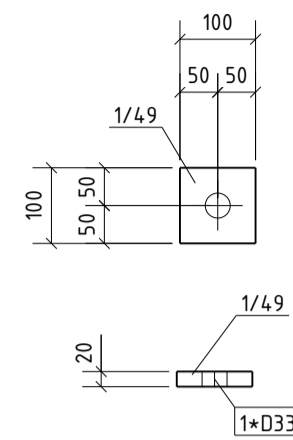
Lista pozycji dla elementu wysytkowego:			Wykonać sztuk: 2				
Poz.	Sztuk	Profil	Długość	Masa 1 poz.	Masa catk.	Materiał	Uwagi
1/2	1	HEB550	14000	2791.46	2791.46	S355	
1/57	1	BL16+235	1023	26.28	26.28	S355	
1/58	4	PL10+72	150	0.83	3.33	S355	
1/59	4	PL10+72	255	1.42	5.69	S355	
1/60	4	PL10+72	235	1.31	5.24	S355	
1/61	18	PL15+140	492	8.02	14.44	S355	
1/64	1	PL16+160	220	4.42	4.42	S355	
1/67	2	PL30+520	570	69.80	139.60	S355	SPR. ROZWARSTWI
1/68	2	PL16+253	658	18.46	36.92	S355	
1/70	2	PL15+200	210	4.95	9.89	S355	
1/71	8	PL10+92	253	1.81	14.50	S355	
1/72	4	PL10+77	278	1.66	6.66	S355	
1/73	4	PL10+77	150	0.89	3.55	S355	
1/77	2	PL20+160	250	6.28	12.56	S355	
1/317	2	PL20+170	282	7.53	15.05	S355	SPR. ROZWARSTWI
1/320	8	PL25+100	370	5.79	46.32	S355	
1/363	4	BL12+140	253	2.87	11.49	S355	
1/387	3	D16	287	0.43	1.29	S355	
Waga sumaryczna [kg]:			3278.7				

Lista pozycji dla elementu wysytkowego:			Wykonać sztuk: 16				
Poz.	Sztuk	Profil	Długość	Masa 1 poz.	Masa catk.	Materiał	Uwagi
1/49	1	PL20+100	100	1.57	1.57	S355	
Waga sumaryczna [kg]:			1.6				

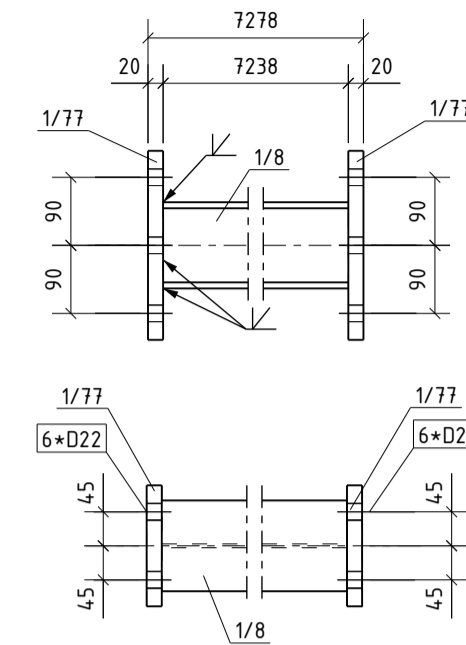
Lista pozycji dla elementu wysytkowego:			Wykonać sztuk: 4				
Poz.	Sztuk	Profil	Długość	Masa 1 poz.	Masa catk.	Materiał	Uwagi
1/8	1	HEA120	7238	143.69	143.69	S355	
1/77	2	PL20+160	250	6.28	12.56	S355	
Waga sumaryczna [kg]:			156.2				

Zabezpieczenie p-poż - R30
Temperatura krytyczna - 510°

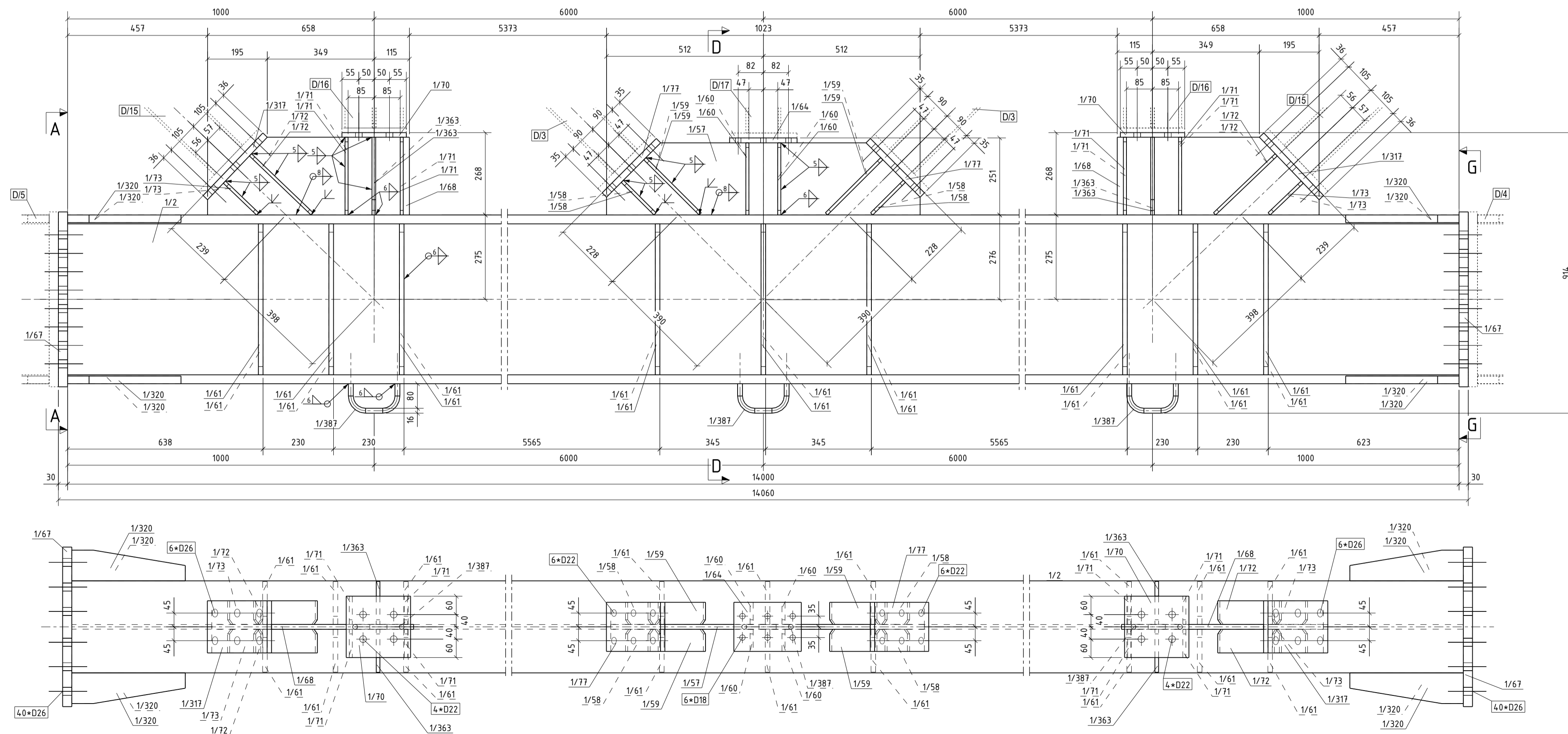
D/2, szt.16



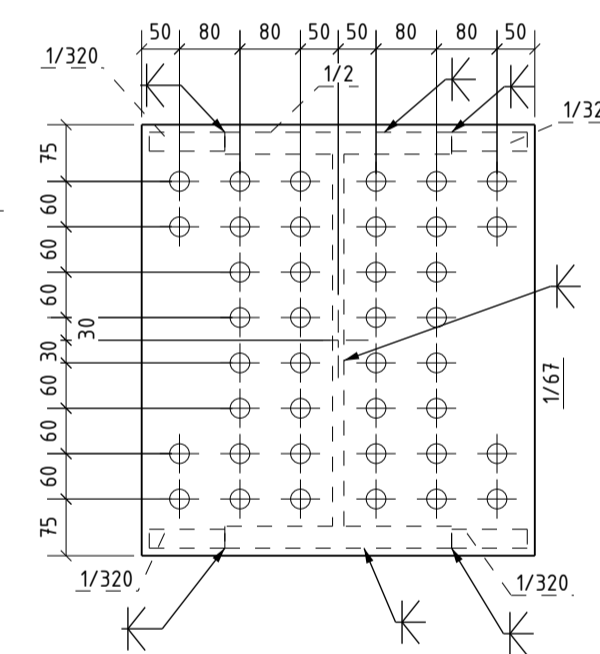
D/3, szt.4



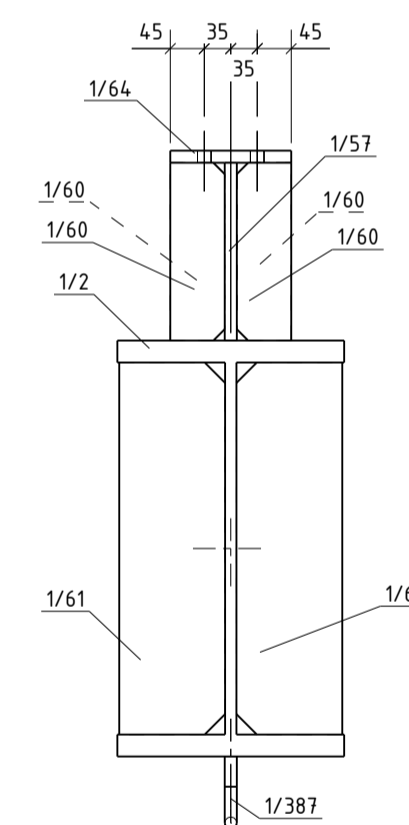
D/1, szt.2



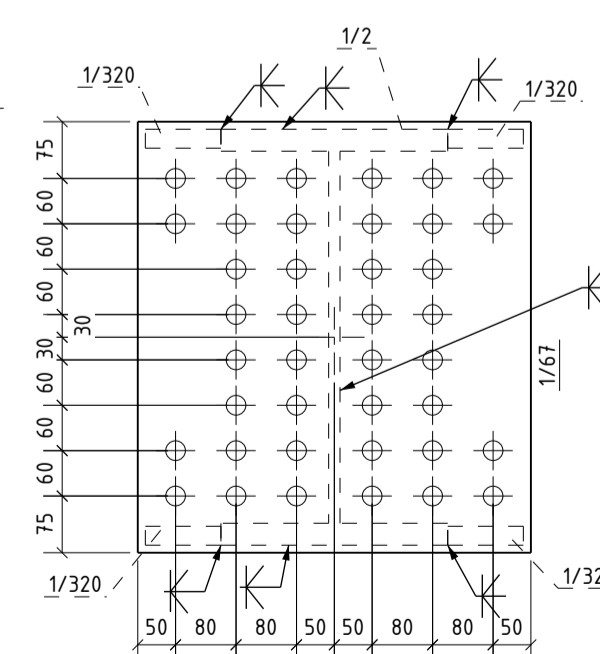
A - A
1:10



D - D
1:10



G - G
1:10



- UWAGI:
1. Wszystkie wymiary podano w [mm].
 2. Wszystkie spoiny nieoznaczone wykonywać jako czotowe na pełną grubość przekroju.
 3. Przygotowanie brzegów do spawania oraz zalecane metody spawania - zgodnie z PN-EN 29592.
 4. Elementy oznaczone tym samym numerem spawać identycznie, chyba że na rysunku opisano inaczej.
 5. Kategoria korozyjności C2.
 6. Zabezpieczenie p-poż R30.
 7. Malowanie konstrukcji- wg proj. wnetrz architektury.
 8. Klasyfikacja konstrukcji wg PN-EN 1090-2
Klasa wykonania konstrukcji Hali Główniej - dźwigary (D/...) - EXC4
- ptałwie (P/...) - EXC3
- pozostałe elementy - EXC2
Kategoria użytkowania - SC1
Kategoria produkcji - PC2
 9. Blachy z uwaga "SPR. ROZWARSTWI" należy sprawdzić na rozwarstwienie zgodnie z normą EN 1993-1-10.

JEDNOSTKA PROJEKTOWA
FORT POLSKA
FORT POLSKA
85-840 BYDGOSZCZ, ul Nowotourska 8
tel (48-52)361-46-46 fax (48-52)361-46-47
e-mail: poczta@fort.pl

INWESTYCJA
HALA WIDOWISKOWO-SPORTOWA
ul. Słowiańska 14
66-400 Gorzów Wielkopolski

ZAMAWIAJĄCY
KSH STEEL Sp. z o.o.

PROJEKTANT
mgr inż. Piotr Kunc
Nr upr. KUP/0033/PWOK/09

SPRAWDZIŁ
mgr inż. Sebastian Kulikowski
Nr upr. KUP/0078/POOK/14

OPARACOWAŁ
mgr inż. Piotr Swoiński

TYTUŁ:
RYSUNKU
Elementy wysytkowe D.1+D.3

BRANŻA
KONSTRUKCJA

STADIUM
PROJEKT WARSZTATOWY

PROJEKT: BRANŻA: FAZA: BUDYNEK: NR RYS.: REW.: DATA: WIELK. RYS. SKALA:
2572 KN PWA - 158 0 19.08.2022 841x420 1:10