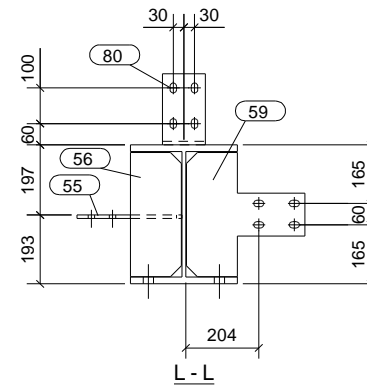
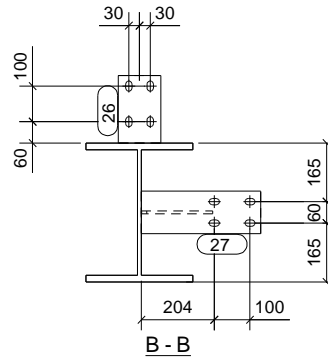


CONJUNTO

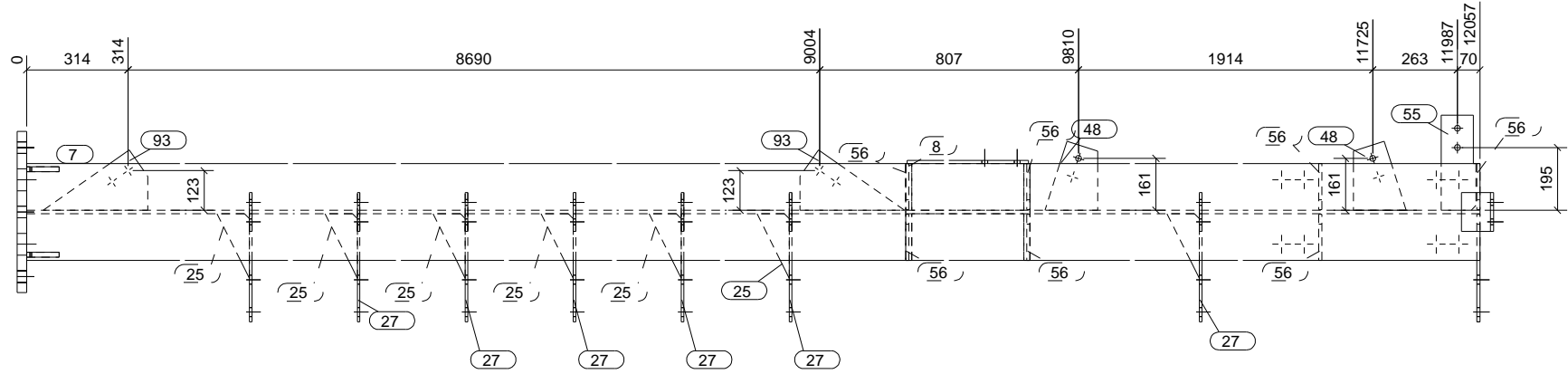
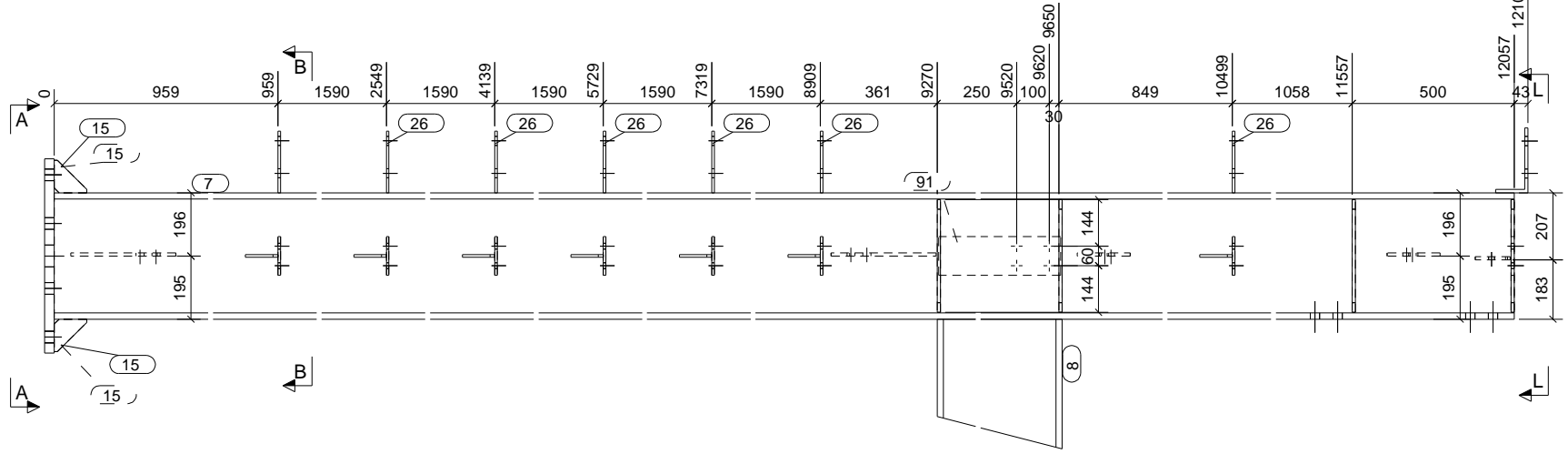
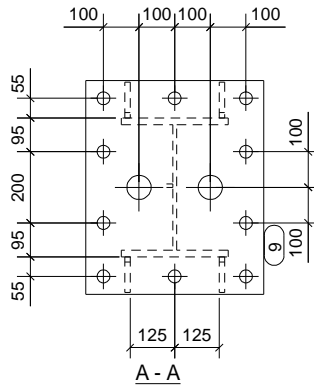
SOLDADURAS: — 0,5 x espesor mínimo a unir
 — 0,7 x espesor mínimo a unir

Acabado:		Unidades: 1			
Parte	Perfil	Material	Número	Long. (mm)	Peso (kg)
7	HEA400	S275JR	1	12057	1505.0
8	HEA400	S275JR	1	400	49.9
9	PL500*30	S275JR	1	600	70.6
15	PL15*100	S275JR	4	100	2.7
25	PL8*100	S275JR	7	200	4.3
26	PL120*8	S275JR	7	190	10.0
27	PL120*8	S275JR	7	335	17.6
48	PL10*156	S275JR	2	225	4.1
55	PL10*108	S275JR	1	295	2.4
56	PL10*143	S275JR	7	348	26.8
59	PL10*333	S275JR	1	348	5.6
80	L200*100*10	S275JR	1	120	2.8
91	PL120*10	S275JR	1	380	3.6
93	PL10*186	S275JR	2	326	5.2
Total por conjunto					1710.7



CLASE EJECUCIÓN: EN1090-2 EXC2	Nº rev.	Revisión	Descripción de revisión	Fecha revisión
MATERIAL S275JR, salvo indicación	Diseñador:	B.V.M.	PROYECTO:	OLVEGA
<p>tel: +34 93 842 34 55 / fax: +34 93 842 34 68 comercial@jansametal.com / www.jansametal.com Polígono industrial Can Masagut parcel·a 5A 08430 La Roca del Vallés - Barcelona</p>	Fecha:	05.01.2022	CLIENTE:	RUGUI
	Escala:	1:15 A3	Código obra:	3256
	Proyección:		Marca parte:	V1

FASE	CANTIDAD
100	1

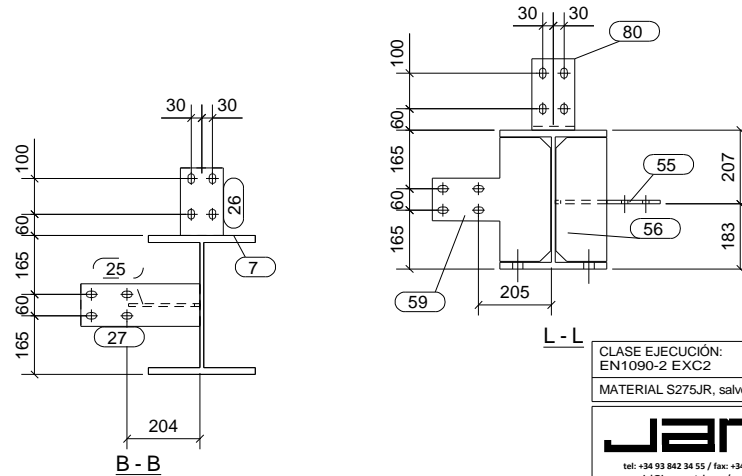


CONJUNTO

SOLDADURAS: 0,5 x espesor mínimo a unir
 0,7 x espesor mínimo a unir

Acabado: Unidades: **1**

Parte	Perfil	Material	Número	Long. (mm)	Peso (kg)
7	HEA400	S275JR	1	12057	1505.0
8	HEA400	S275JR	1	400	49.9
9	PL500*30	S275JR	1	600	70.6
15	PL15*100	S275JR	4	100	2.7
25	PL8*100	S275JR	7	200	4.3
26	PL120*8	S275JR	7	190	10.0
27	PL120*8	S275JR	7	335	17.6
48	PL10*156	S275JR	2	225	4.1
55	PL10*108	S275JR	1	295	2.4
56	PL10*143	S275JR	7	348	26.8
59	PL10*333	S275JR	1	348	5.6
80	L200*100*10	S275JR	1	120	2.8
91	PL120*10	S275JR	1	380	3.6
93	PL10*186	S275JR	2	326	5.2
Total por conjunto					1710.7



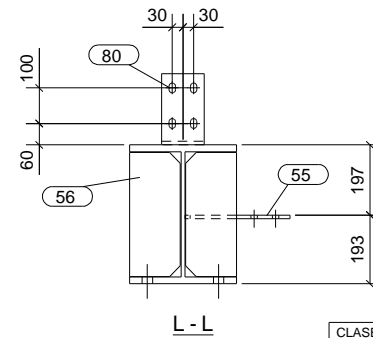
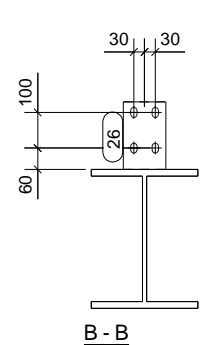
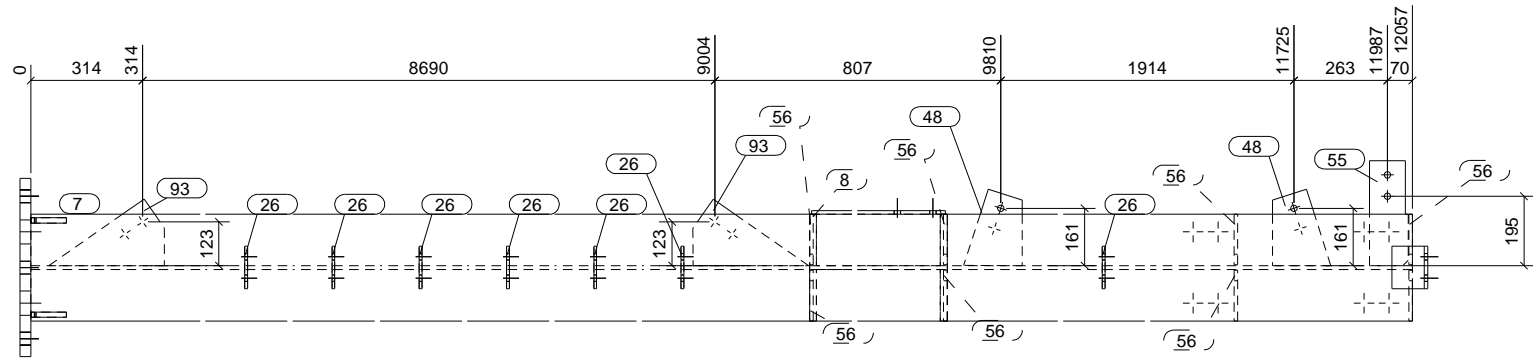
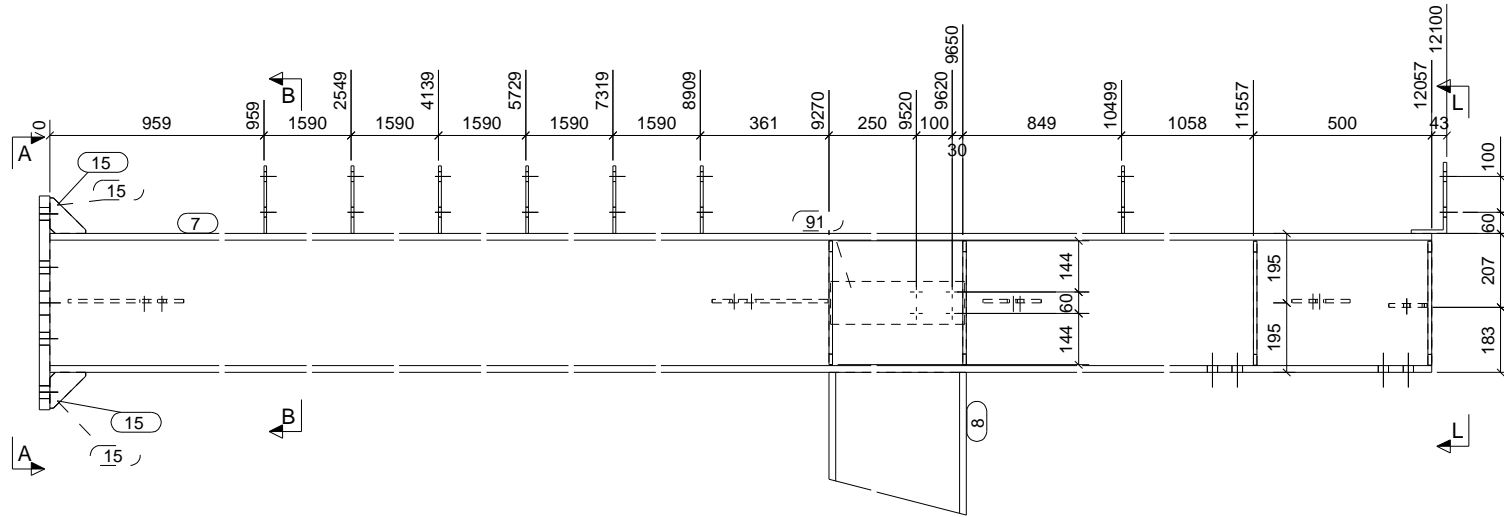
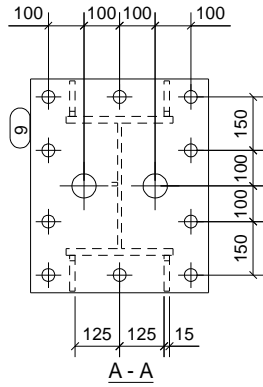
CLASE EJECUCIÓN:
EN1090-2 EXC2

MATERIAL S275JR, salvo indicación

JANSA
 tel: +34 93 842 34 55 / fax: +34 93 842 34 68
 comercial@jansametal.com / www.jansametal.com
 Polígono industrial Can Masagut parcel·a 5A
 08430 La Roca del Vallès - Barcelona

Nº rev.	Revisión	Descripción de revisión	Fecha revisión

Diseñador: B.V.M.	PROYECTO: OLVEGA
Fecha: 07.01.2022	CLIENTE: RUGUI
Escala: 1:15 A3	Código obra: 3256
Proyección:	Marca parte: V2



CONJUNTO

SOLDADURAS: $\frac{1}{2}$ 0,5 x espesor mínimo a unir
 $\frac{1}{4}$ 0,7 x espesor mínimo a unir

Acabado: Unidades: **1**

Parte	Perfil	Material	Número	Long. (mm)	Peso (kg)
7	HEA400	S275JR	1	12057	1505.0
8	HEA400	S275JR	1	400	49.9
9	PL500*30	S275JR	1	600	70.6
15	PL15*100	S275JR	4	100	2.7
26	PL120*8	S275JR	7	190	10.0
48	PL10*156	S275JR	2	225	4.1
55	PL10*108	S275JR	1	295	2.4
56	PL10*143	S275JR	8	348	30.6
80	L200*100*10	S275JR	1	120	2.8
91	PL120*10	S275JR	1	380	3.6
93	PL10*186	S275JR	2	326	5.2
Total por conjunto					1687.0

CLASE EJECUCIÓN:
EN1090-2 EXC2

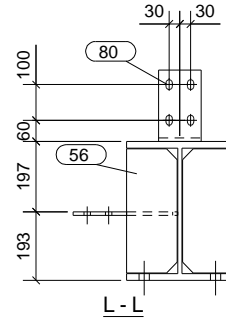
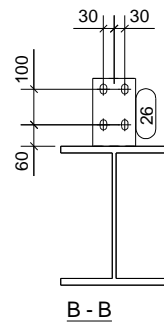
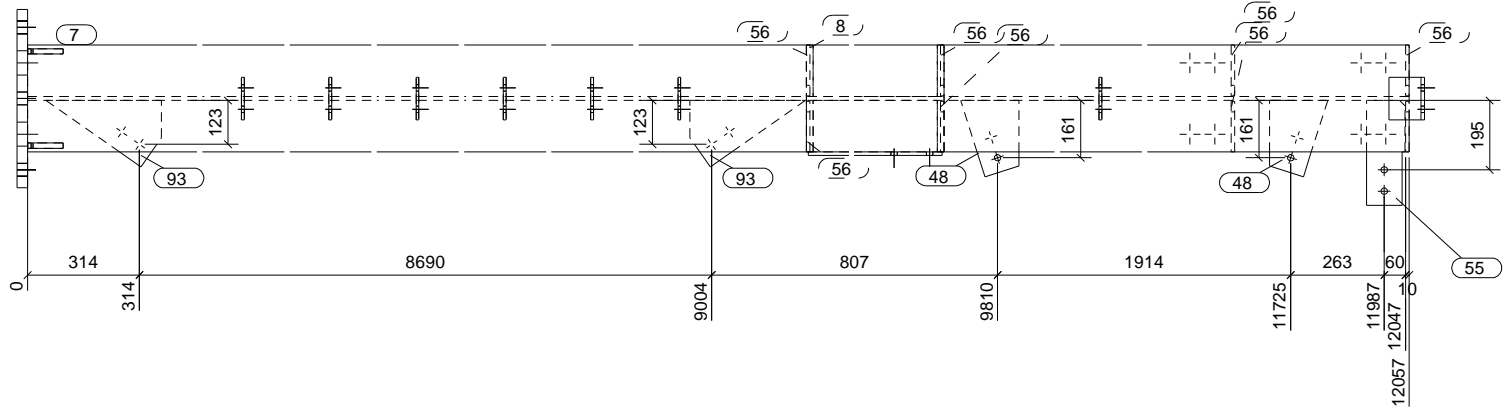
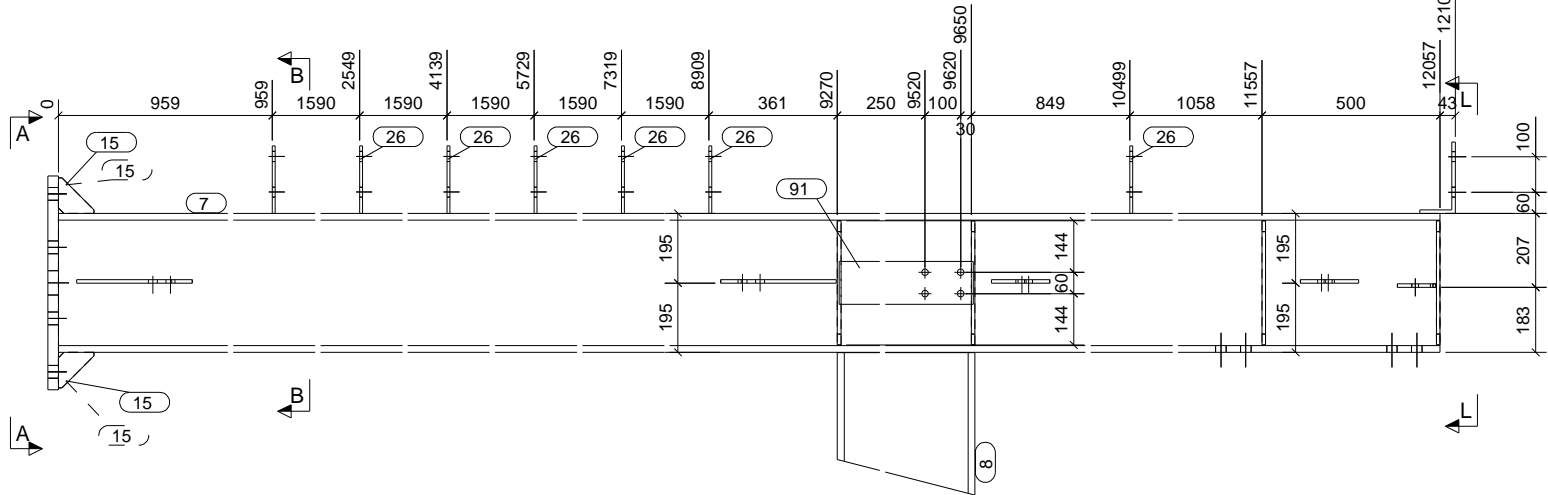
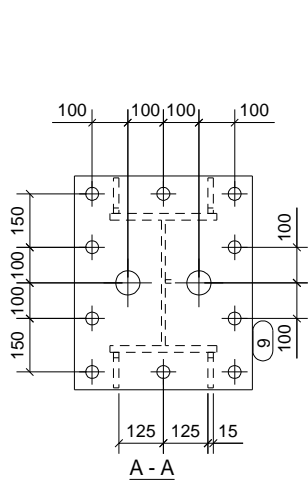
MATERIAL S275JR, salvo indicación

JANSA

tel: +34 93 842 34 55 / fax: +34 93 842 34 68
 comercial@jansametal.com / www.jansametal.com
 Polígono industrial Can Masagut parcel·a 5A
 08430 La Roca del Vallés - Barcelona

Nº rev.	Revisión	Descripción de revisión	Fecha revisión

Diseñador: B.V.M.	PROYECTO: OLVEGA
Fecha: 07.01.2022	CLIENTE: RUGUI
Escala: 1:15 A3	Código obra: 3256
Proyección:	Marca parte: V5

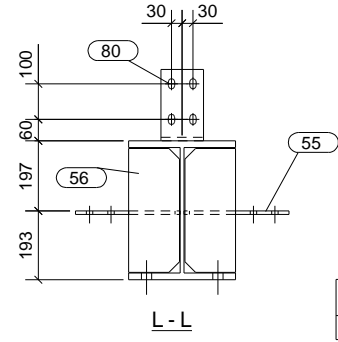
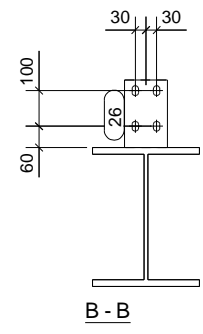
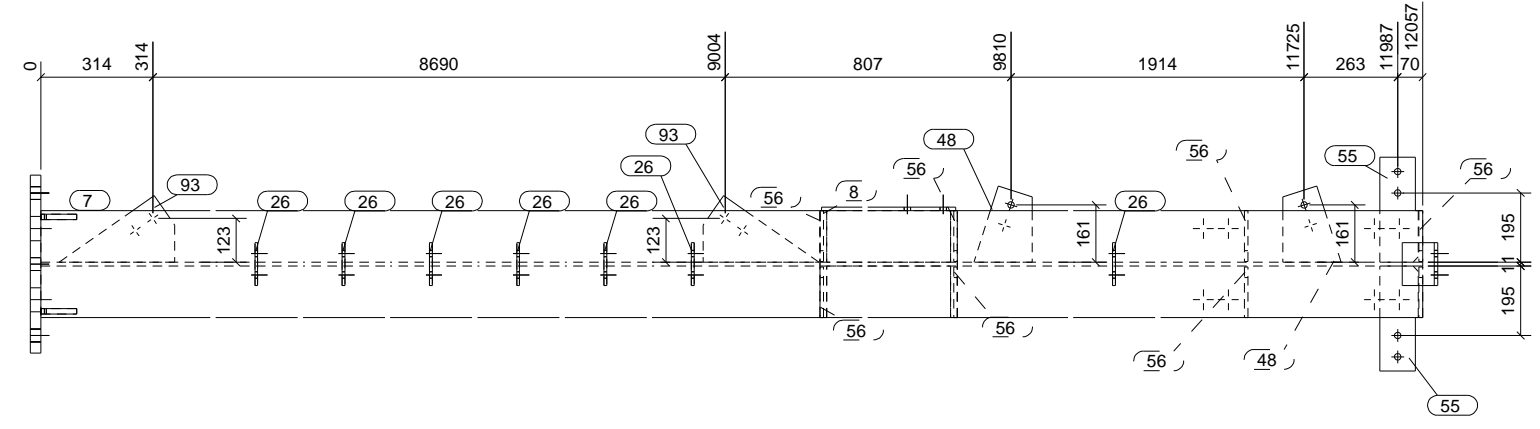
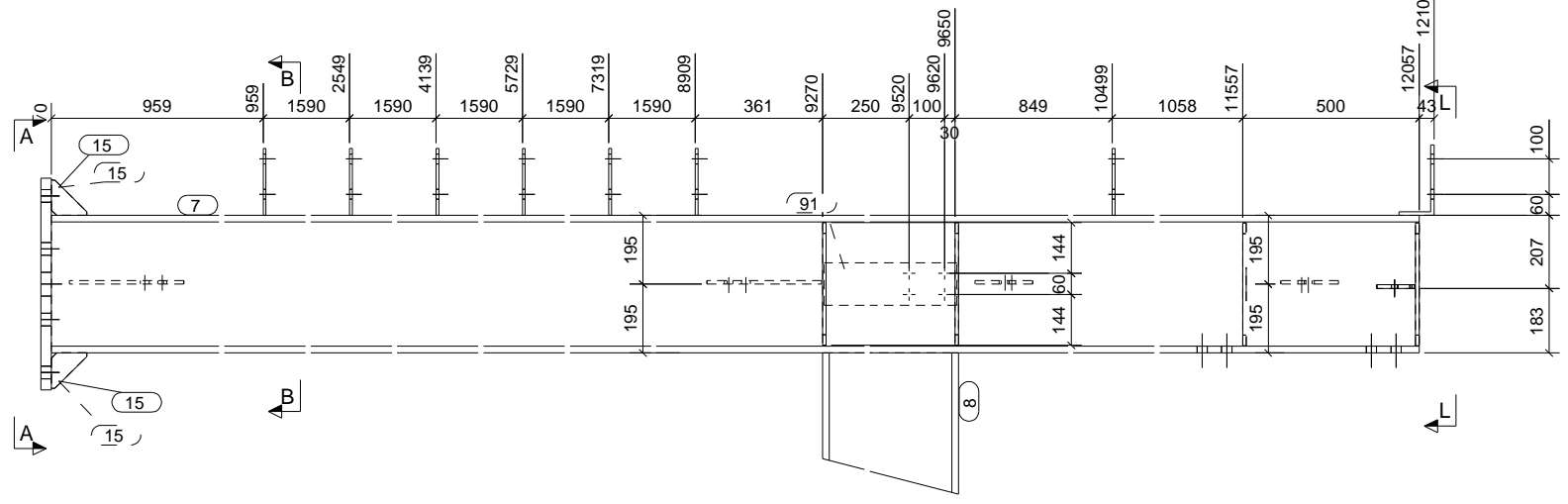
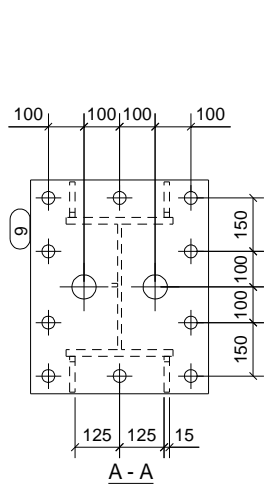


CONJUNTO

SOLDADURAS: $\frac{1}{2}$ 0,5 x espesor mínimo a unir
 $\frac{1}{4}$ 0,7 x espesor mínimo a unir

Parte	Perfil	Material	Número	Long. (mm)	Peso (kg)
7	HEA400	S275JR	1	12057	1505.0
8	HEA400	S275JR	1	400	49.9
9	PL500*30	S275JR	1	600	70.6
15	PL15*100	S275JR	4	100	2.7
26	PL120*8	S275JR	7	190	10.0
48	PL10*156	S275JR	2	225	4.1
55	PL10*108	S275JR	1	295	2.4
56	PL10*143	S275JR	8	348	30.6
80	L200*100*10	S275JR	1	120	2.8
91	PL120*10	S275JR	1	380	3.6
93	PL10*186	S275JR	2	326	5.2
Total por conjunto					1687.0

CLASE EJECUCIÓN: EN1090-2 EXC2	Nº rev.	Revisión	Descripción de revisión	Fecha revisión
MATERIAL S275JR, salvo indicación	Diseñador:	B.V.M.	PROYECTO:	OLVEGA
 tel: +34 93 842 34 55 / fax: +34 93 842 34 68 comercial@jansametall.com / www.jansametall.com Polígono industrial Can Masagut parcel·a 5A 08430 La Roca del Vallés - Barcelona	Fecha:	07.01.2022	CLIENTE:	RUGUI
	Escala:	1:15 A3	Código obra:	3256
	Proyección:		Marca parte:	V6



CONJUNTO

SOLDADURAS: $\frac{1}{2}$ 0,5 x espesor mínimo a unir
 $\frac{1}{4}$ 0,7 x espesor mínimo a unir

Acabado: Unidades: **3**

Parte	Perfil	Material	Número	Long. (mm)	Peso (kg)
7	HEA400	S275JR	1	12057	1505.0
8	HEA400	S275JR	1	400	49.9
9	PL500*30	S275JR	1	600	70.6
15	PL15*100	S275JR	4	100	2.7
26	PL120*8	S275JR	7	190	10.0
48	PL10*156	S275JR	2	225	4.1
55	PL10*108	S275JR	2	295	4.8
56	PL10*143	S275JR	8	348	30.6
80	L200*100*10	S275JR	1	120	2.8
91	PL120*10	S275JR	1	380	3.6
93	PL10*186	S275JR	2	326	5.2
Total por conjunto					1689.4

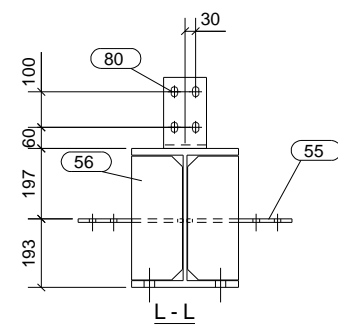
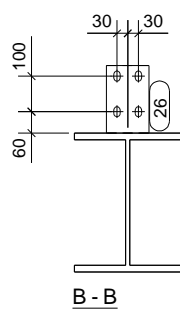
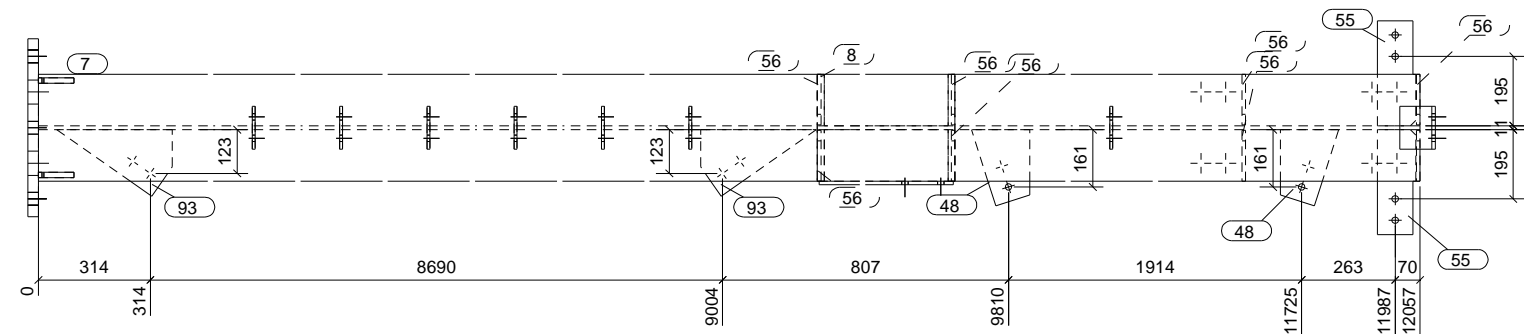
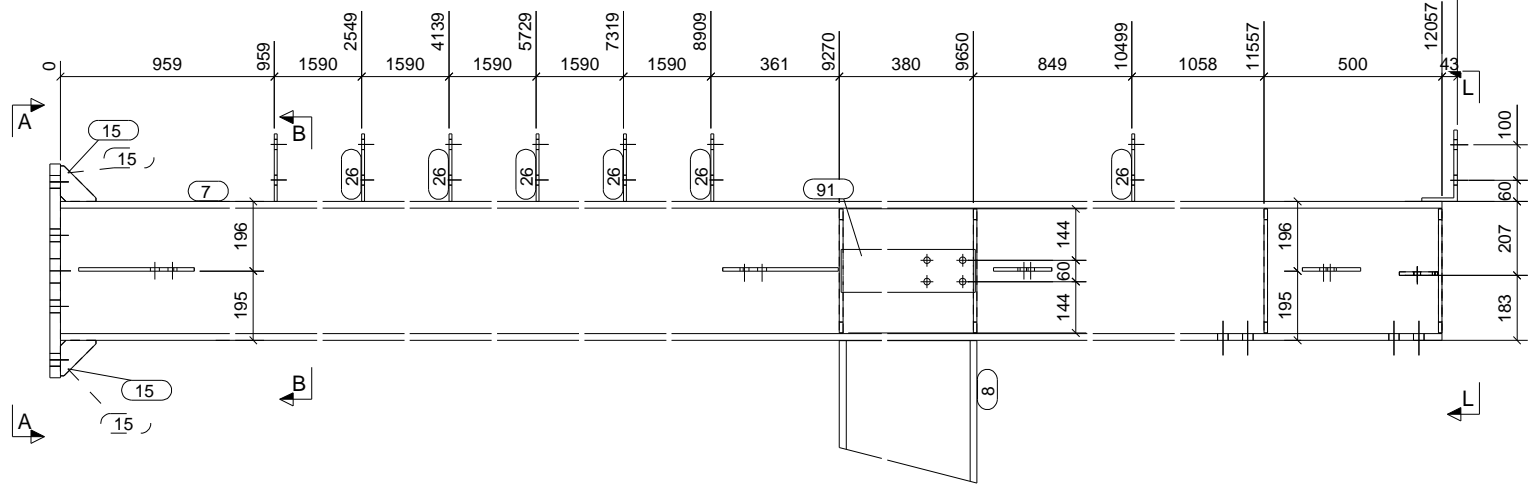
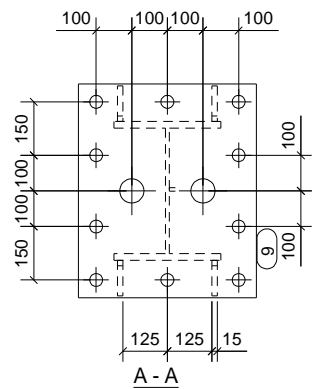
CLASE EJECUCIÓN:
EN1090-2 EXC2

MATERIAL S275JR, salvo indicación

tel: +34 93 842 34 55 / fax: +34 93 842 34 68
 comercial@jansametall.com / www.jansametall.com
 Polígono industrial Can Masagut parcel·a 5A
 08430 La Roca del Vallés - Barcelona

Nº rev.	Revisión	Descripción de revisión	Fecha revisión

Diseñador: B.V.M.	PROYECTO: OLVEGA
Fecha: 07.01.2022	CLIENTE: RUGUI
Escala: 1:15 A3	Código obra: 3256
Proyección:	Marca parte: V7



CONJUNTO

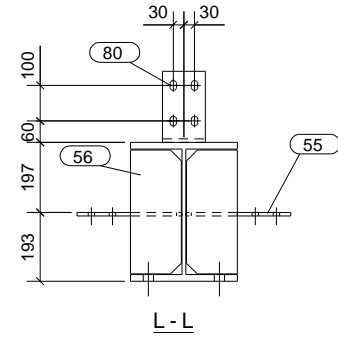
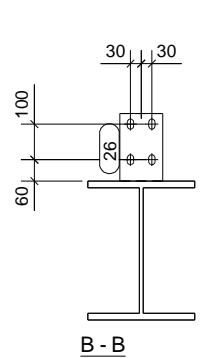
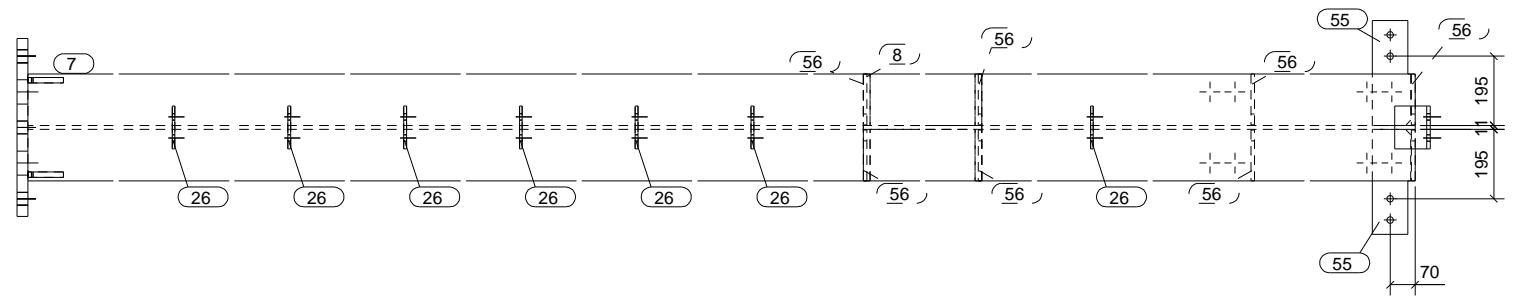
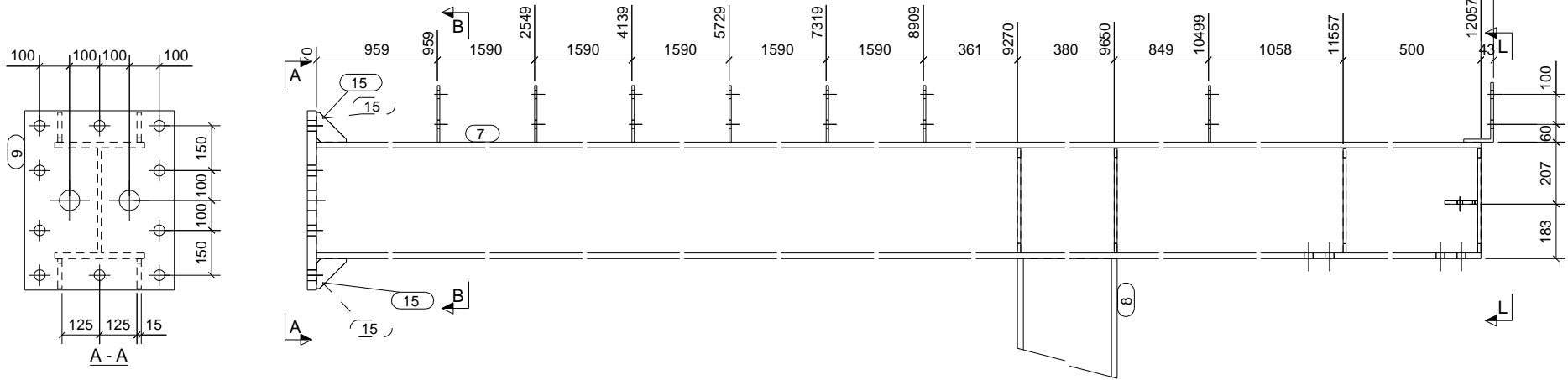
SOLDADURAS: $\frac{1}{2}$ 0,5 x espesor mínimo a unir
 $\frac{1}{4}$ 0,7 x espesor mínimo a unir

Acabado: Unidades: **3**

Parte	Perfil	Material	Número	Long. (mm)	Peso (kg)
7	HEA400	S275JR	1	12057	1505.0
8	HEA400	S275JR	1	400	49.9
9	PL500*30	S275JR	1	600	70.6
15	PL15*100	S275JR	4	100	2.7
26	PL120*8	S275JR	7	190	10.0
48	PL10*156	S275JR	2	225	4.1
55	PL10*108	S275JR	2	295	4.8
56	PL10*143	S275JR	8	348	30.6
80	L200*100*10	S275JR	1	120	2.8
91	PL120*10	S275JR	1	380	3.6
93	PL10*186	S275JR	2	326	5.2
Total por conjunto					1689.4

CLASE EJECUCIÓN: EN1090-2 EXC2	Nº rev.	Revisión	Descripción de revisión	Fecha revisión
MATERIAL S275JR, salvo indicación	Diseñador: B.V.M.	PROYECTO: OLVEGA		
 tel: +34 93 842 34 55 / fax: +34 93 842 34 68 comercial@jansamet.com / www.jansamet.com Polígono industrial Can Masagut parcel·a 5A 08430 La Roca del Vallés - Barcelona	Fecha: 07.01.2022	CLIENTE: RUGUI		
	Escala: 1:15 A3	Código obra: 3256	Marca parte:	V8
Proyección:				

Tekla Structures


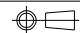


CONJUNTO

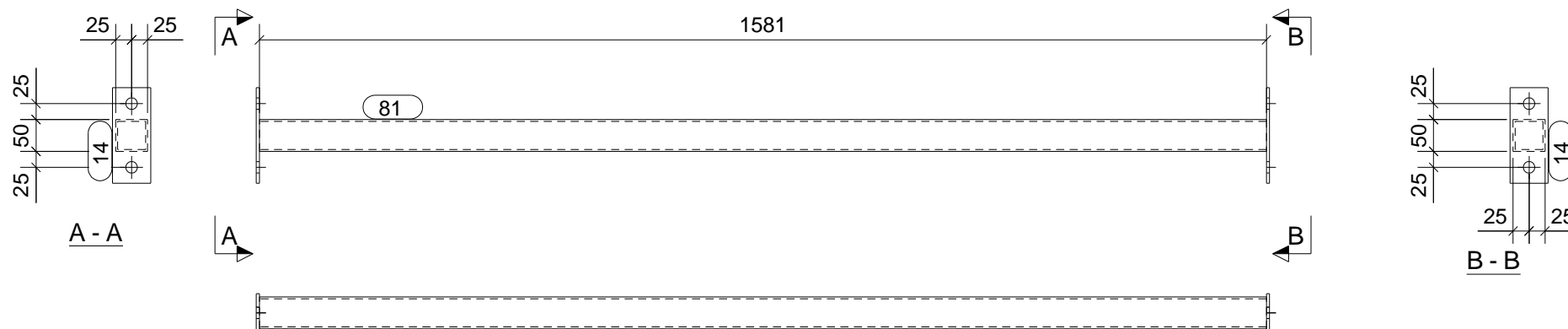
SOLDADURAS: $\frac{1}{2}$ 0,5 x espesor mínimo a unir
 $\frac{1}{4}$ 0,7 x espesor mínimo a unir

Acabado: Unidades: **4**



Parte	Perfil	Material	Número	Long. (mm)	Peso (kg)
7	HEA400	S275JR	1	12057	1505.0
8	HEA400	S275JR	1	400	49.9
9	PL500*30	S275JR	1	600	70.6
15	PL15*100	S275JR	4	100	2.7
26	PL120*8	S275JR	7	190	10.0
55	PL10*108	S275JR	2	295	4.8
56	PL10*143	S275JR	8	348	30.6
80	L200*100*10	S275JR	1	120	2.8
Total por conjunto					1676.4

CLASE EJECUCIÓN: EN1090-2 EXC2	Nº rev.	Revisión	Descripción de revisión	Fecha revisión
MATERIAL S275JR, salvo indicación	Diseñador:	B.V.M.	PROYECTO:	OLVEGA
 tel: +34 93 842 34 55 / fax: +34 93 842 34 68 comercial@jansametall.com / www.jansametall.com Polígono industrial Can Masagut parcel·a 5A 08430 La Roca del Vallés - Barcelona	Fecha:	07.01.2022	CLIENTE:	RUGUI
	Escala:	1:15 A3	Código obra:	3256
	Proyección:		Marca parte:	V10

FASE	CANTIDAD
1	22



CONJUNTO

SOLDADURAS:  0,5 x espesor mínimo a unir
 0,7 x espesor mínimo a unir

Acabado:

Unidades: **22**

Parte	Perfil	Material	Número	Long. (mm)	Peso (kg)
14	PL60*5	S275JR	2	150	0.7
81	SHS50*3	S275JR	1	1581	7.0
Total por conjunto					7.7

CLASE EJECUCIÓN:
EN1090-2 EXC2

MATERIAL S275JR, salvo indicación

JANSA

tel: +34 93 842 34 55 / fax: +34 93 842 34 68
 comercial@jansametal.com / www.jansametal.com
 Polígono industrial Can Massagué parcela 8A
 08430 La Roca del Vallés - Barcelona

Nº rev.	Revisión	Descripción de revisión	Fecha revisión

Diseñador: B.V.M.

PROYECTO: OLVEGA


Fecha: 05.01.2022

CLIENTE: RUGUI

Escala: 1:10 A3

Código obra:

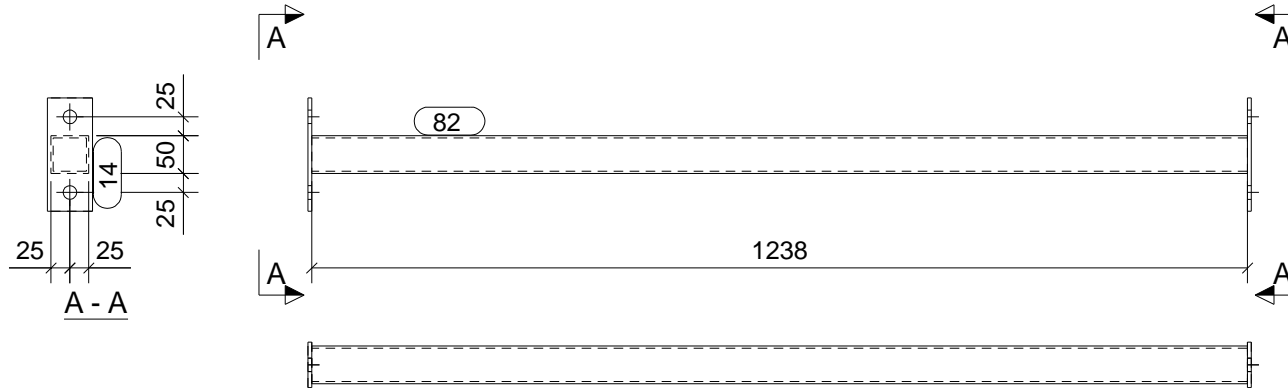
Marca parte:

Proyección: 

3256

V11

FASE	CANTIDAD
1	24



CONJUNTO

SOLDADURAS: 0,5 x espesor mínimo a unir
 0,7 x espesor mínimo a unir

Acabado:

Unidades: **24**

Parte	Perfil	Material	Número	Long. (mm)	Peso (kg)
14	PL60*5	S275JR	2	150	0.7
82	SHS50*3	S275JR	1	1238	5.5
Total por conjunto					6.2

CLASE EJECUCIÓN:
EN1090-2 EXC2

MATERIAL S275JR, salvo indicación

JANSA

tel: +34 93 842 34 55 / fax: +34 93 842 34 68
 comercial@jansametal.com / www.jansametal.com
 Polígono industrial Can Massagué parcela 8A
 08430 La Roca del Vallés - Barcelona

Nº rev.	Revisión	Descripción de revisión	Fecha revisión

Diseñador: B.V.M.

PROYECTO: OLVEGA

Fecha: 05.01.2022

CLIENTE: RUGUI

Escala: 1:10 A3

Código obra:

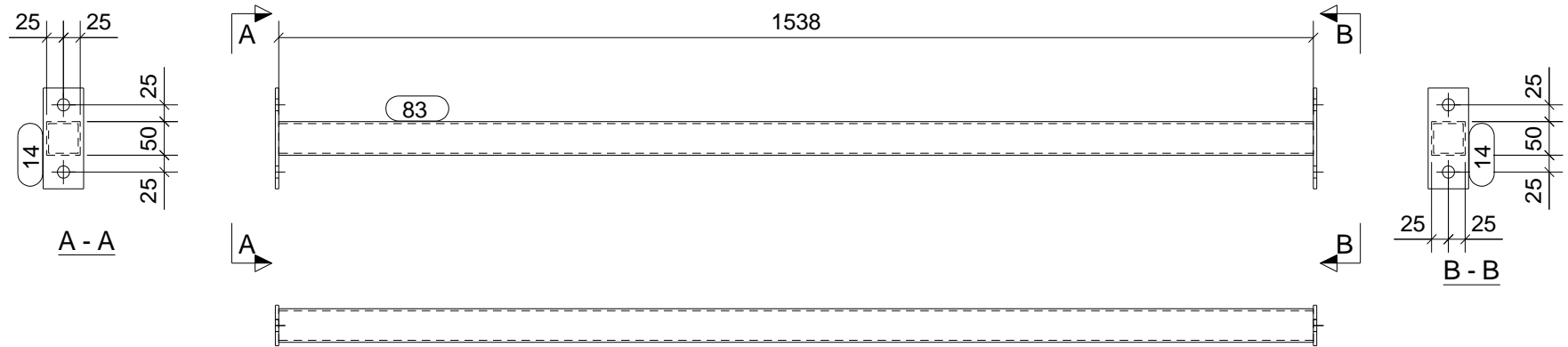
Marca parte:

Proyección:

3256

V12

FASE	CANTIDAD
1	3



CONJUNTO

SOLDADURAS: 0,5 x espesor mínimo a unir
 0,7 x espesor mínimo a unir

Acabado:

Unidades: **3**

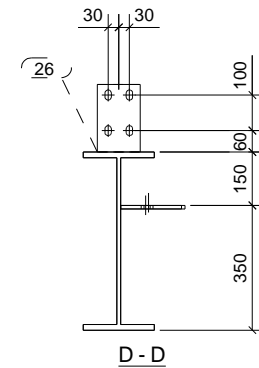
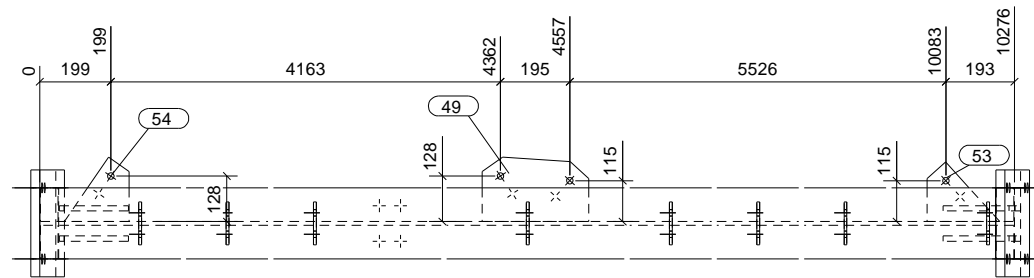
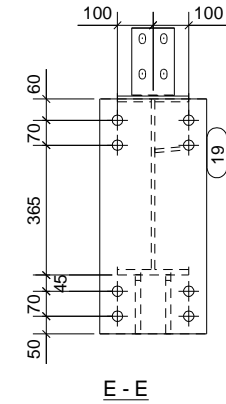
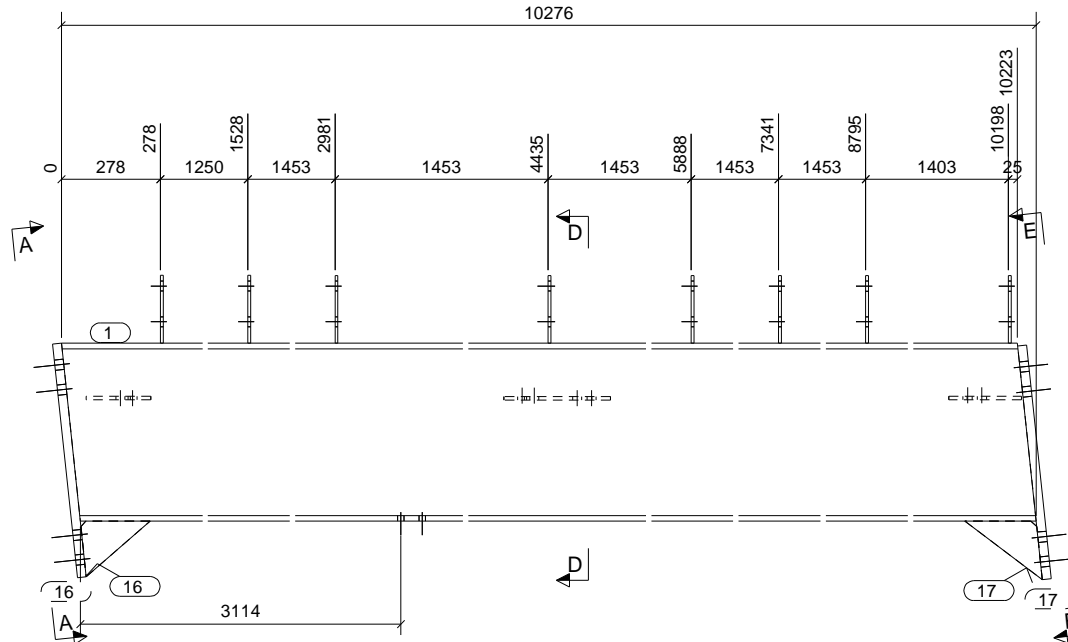
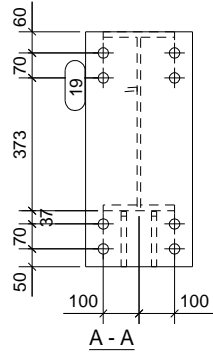
Parte	Perfil	Material	Número	Long. (mm)	Peso (kg)
14	PL60*5	S275JR	2	150	0.7
83	SHS50*3	S275JR	1	1538	6.8
Total por conjunto					7.5

CLASE EJECUCIÓN:
EN1090-2 EXC2

MATERIAL S275JR, salvo indicación



Nº rev.	Revisión	Descripción de revisión	Fecha revisión
Diseñador: B.V.M.		PROYECTO: OLVEGA	
Fecha: 05.01.2022		CLIENTE: RUGUI	
Escala: 1:10 A3		Código obra:	Marca parte:
Proyección:		3256	V13



CONJUNTO

SOLDADURAS: 0,5 x espesor mínimo a unir
 0,7 x espesor mínimo a unir

Parte	Perfil	Material	Número	Long. (mm)	Peso (kg)
1	IPE500	S275JR	1	10276	935.7
16	PL15*119	S275JR	2	238	3.6
17	PL15*112	S275JR	2	273	3.8
19	PL300*25	S275JR	2	660	77.7
26	PL120*8	S275JR	8	190	11.5
49	PL10*181	S275JR	1	299	3.9
53	PL10*151	S275JR	1	227	1.6
54	PL10*150	S275JR	1	219	1.6
Total por conjunto					1039.4

Unidades: **1**

CLASE EJECUCIÓN:
EN1090-2 EXC2

MATERIAL S275JR, salvo indicación

JANSA
 tel: +34 93 842 34 55 / fax: +34 93 842 34 68
 comercial@jansametall.com / www.jansametall.com
 Polígono industrial Can Masagut parcel·a 5A
 08430 La Roca del Vallès - Barcelona

Nº rev.	Revisión	Descripción de revisión	Fecha revisión

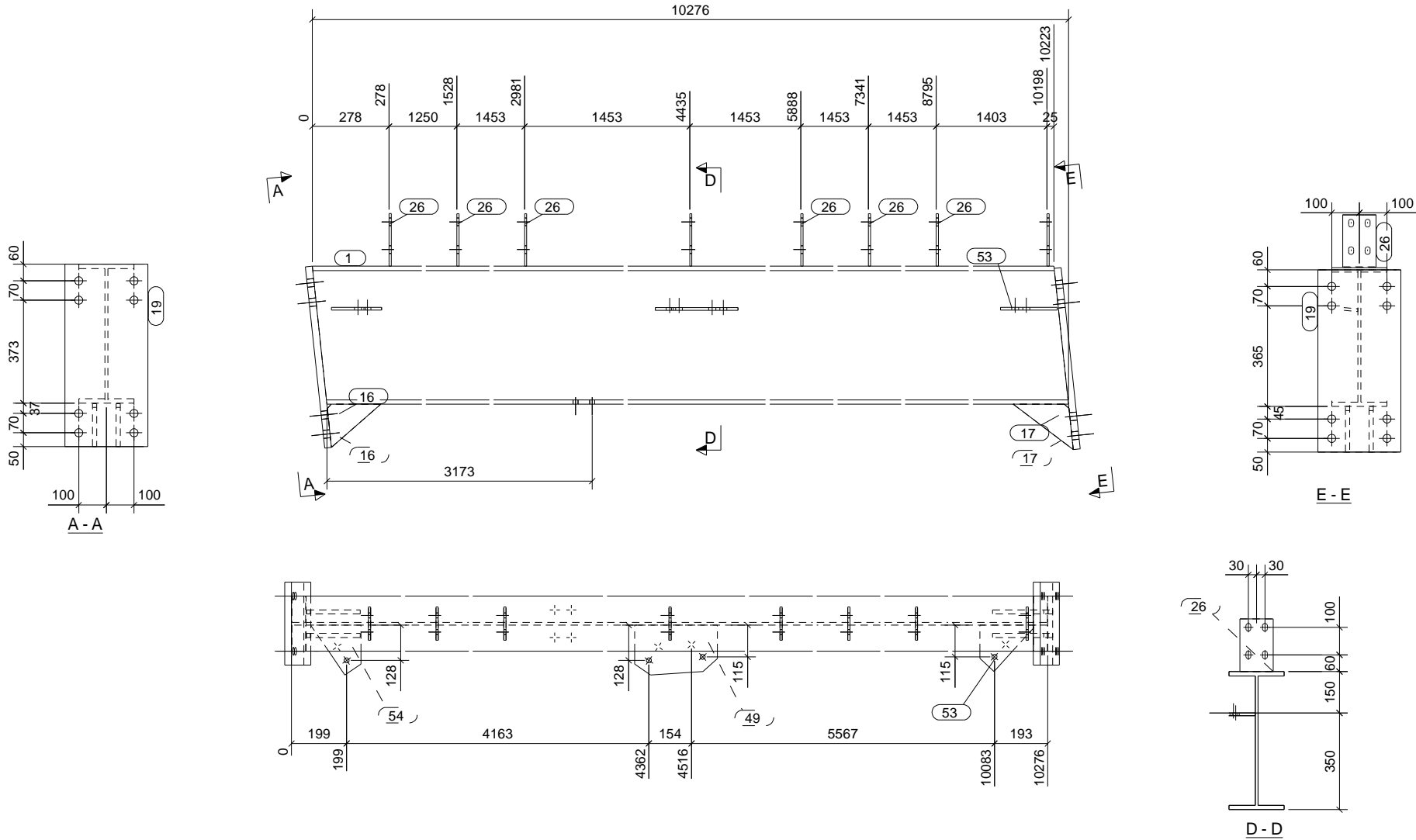
Diseñador: B.V.M. PROYECTO: OLVEGA

Fecha: 05.01.2022 CLIENTE: RUGUI

Escala: 1:15 A3 Código obra: Marca parte:

Proyección:

3256 **V16**



CONJUNTO

SOLDADURAS: $\frac{1}{2}$ 0,5 x espesor mínimo a unir
 $\frac{1}{4}$ 0,7 x espesor mínimo a unir

Acabado: Unidades: **1**

Parte	Perfil	Material	Número	Long. (mm)	Peso (kg)
1	IPE500	S275JR	1	10276	935.7
16	PL15*119	S275JR	2	238	3.6
17	PL15*112	S275JR	2	272	3.8
19	PL300*25	S275JR	2	660	77.7
26	PL120*8	S275JR	8	190	11.5
49	PL10*181	S275JR	1	299	3.9
53	PL10*151	S275JR	1	227	1.6
54	PL10*150	S275JR	1	219	1.6
Total por conjunto					1039.4

CLASE EJECUCIÓN:
EN1090-2 EXC2

MATERIAL S275JR, salvo indicación

JANSA
 tel: +34 93 842 34 55 / fax: +34 93 842 34 68
 comercial@jansametall.com / www.jansametall.com
 Polígono industrial Can Masaguer parcel·a 5A
 08430 La Roca del Vallés - Barcelona

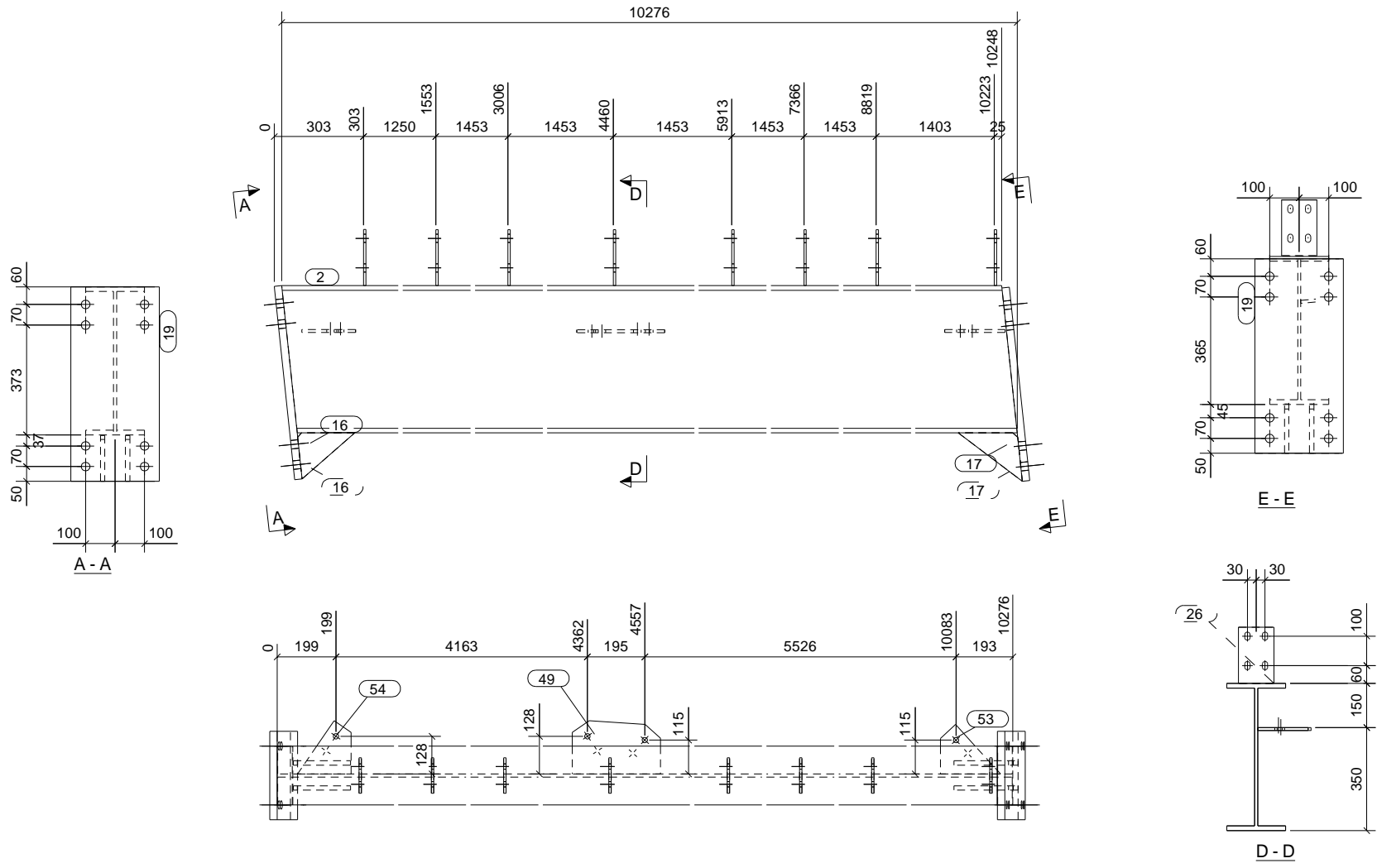
Nº rev.	Revisión	Descripción de revisión	Fecha revisión

Diseñador: B.V.M. PROYECTO: OLVEGA

Fecha: 07.01.2022 CLIENTE: RUGUI

Escala: 1:15 A3 Código obra: Marca parte:

Proyección: **3256** **V17**



CONJUNTO

SOLDADURAS: $\frac{1}{2}$ 0,5 x espesor mínimo a unir
 $\frac{1}{4}$ 0,7 x espesor mínimo a unir

Acabado: Unidades: **1**

Parte	Perfil	Material	Número	Long. (mm)	Peso (kg)
2	IPE500	S275JR	1	10276	935.7
16	PL15*119	S275JR	2	238	3.6
17	PL15*112	S275JR	2	272	3.8
19	PL300*25	S275JR	2	660	77.7
26	PL120*8	S275JR	8	190	11.5
49	PL10*181	S275JR	1	299	3.9
53	PL10*151	S275JR	1	227	1.6
54	PL10*150	S275JR	1	219	1.6
Total por conjunto					1039.4

CLASE EJECUCIÓN:
EN1090-2 EXC2

MATERIAL S275JR, salvo indicación

Jansa
tel: +34 93 842 34 55 / fax: +34 93 842 34 68
commercial@jansametall.com / www.jansametall.com
Polígono Industrial Can Masagut parcel·a 5A
08430 La Roca del Vallés · Barcelona

Nº rev.	Revisión	Descripción de revisión	Fecha revisión

Diseñador: B.V.M.

Fecha: 07.01.2022

Escala: 1:15 A3

Proyección:

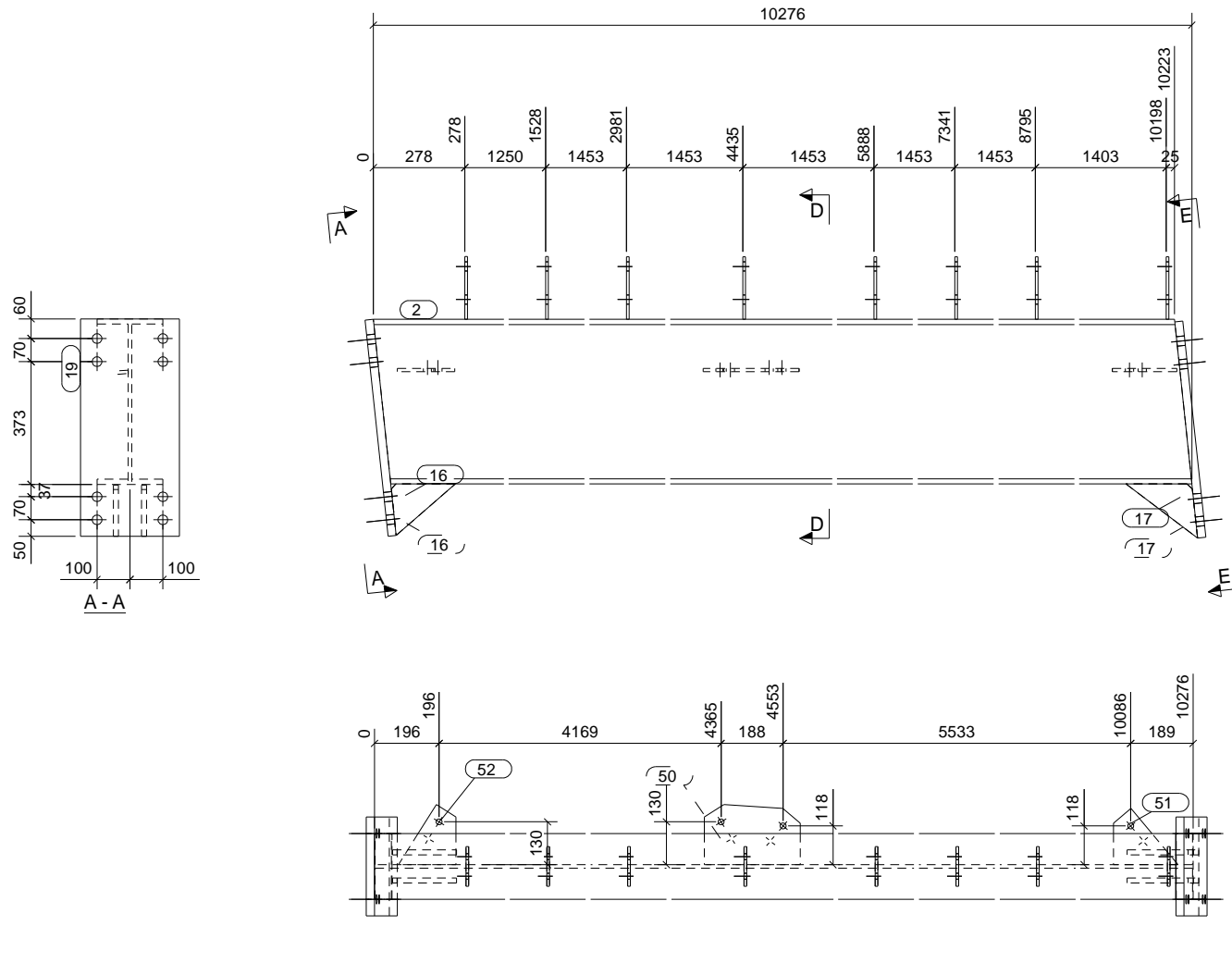
PROYECTO: OLVEGA

CLIENTE: RUGUI

Código obra:

Marca parte:

3256 **V20**



CONJUNTO

SOLDADURAS: $\frac{1}{2}$ 0,5 x espesor mínimo a unir
 $\frac{1}{4}$ 0,7 x espesor mínimo a unir

Acabado: Unidades: **4**

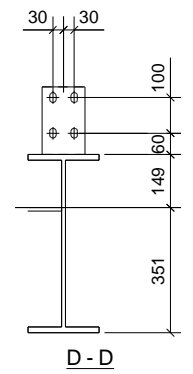
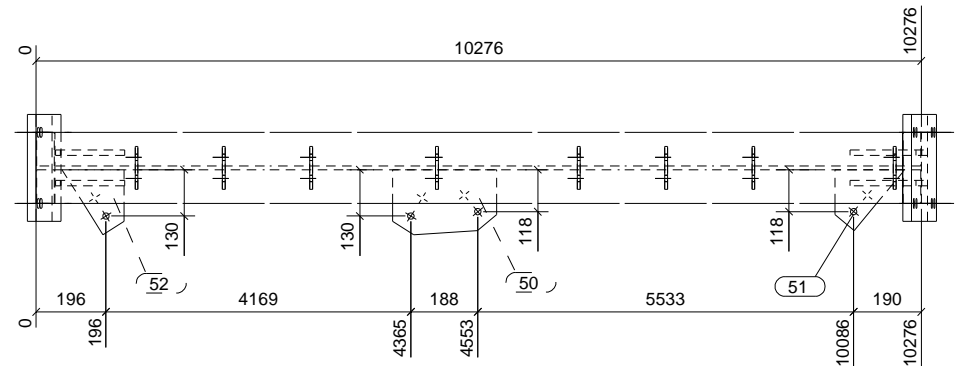
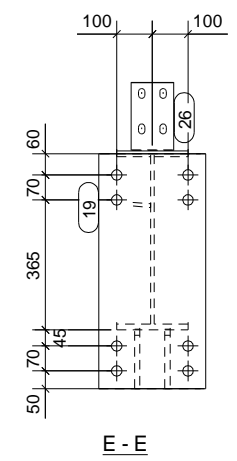
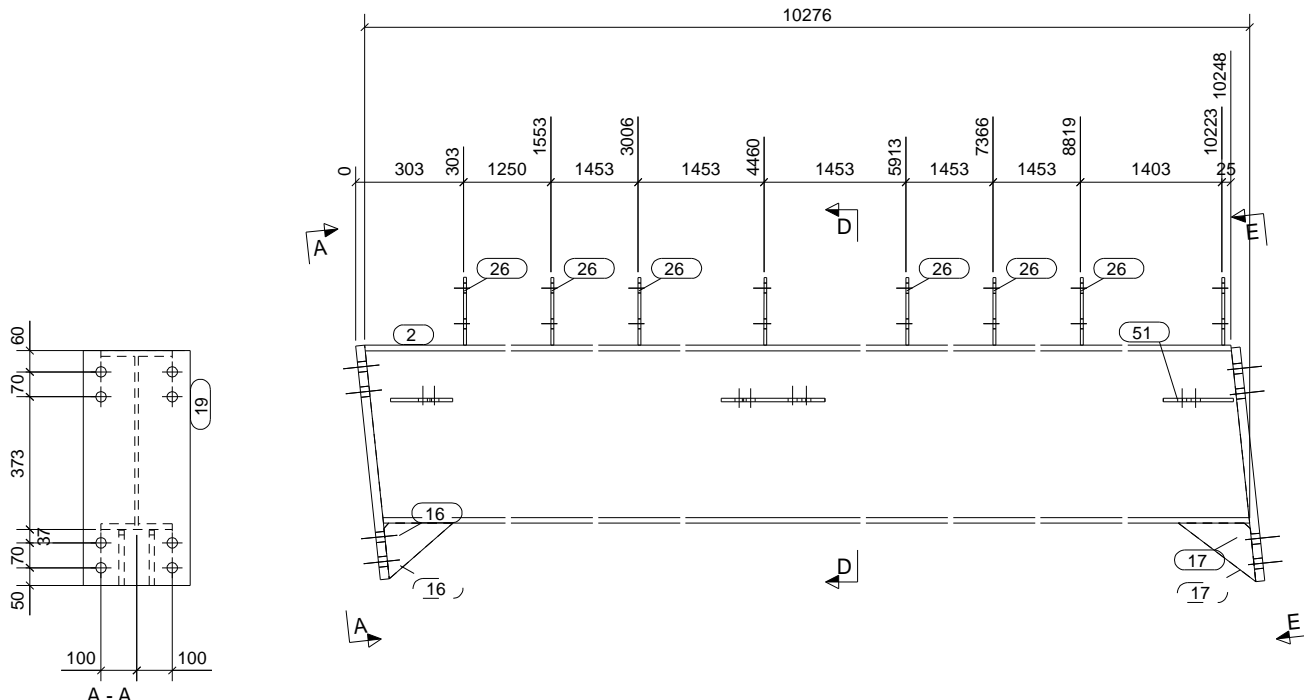
Parte	Perfil	Material	Número	Long. (mm)	Peso (kg)
2	IPE500	S275JR	1	10276	935.7
16	PL15*119	S275JR	2	238	3.6
17	PL15*112	S275JR	2	273	3.8
19	PL300*25	S275JR	2	660	77.7
26	PL120*8	S275JR	8	190	11.5
50	PL10*183	S275JR	1	292	3.9
51	PL10*151	S275JR	1	222	1.6
52	PL10*147	S275JR	1	216	1.6
Total por conjunto					1039.3

CLASE EJECUCIÓN:
EN1090-2 EXC2

MATERIAL S275JR, salvo indicación

JANSA
tel: +34 93 842 34 55 / fax: +34 93 842 34 68
commercial@jansametall.com / www.jansametall.com
Polígono industrial Can Masaguer parcel·a 5A
08430 La Roca del Vallés - Barcelona

Nº rev.	Revisión	Descripción de revisión	Fecha revisión
Diseñador: B.V.M.		PROYECTO: OLVEGA	
Fecha: 07.01.2022		CLIENTE: RUGUI	
Escala: 1:15 A3		Código obra:	Marca parte:
Proyección:		3256	V22



CONJUNTO

SOLDADURAS: \perp 0,5 x espesor mínimo a unir
 \perp 0,7 x espesor mínimo a unir

Acabado: Unidades: **4**

Parte	Perfil	Material	Número	Long. (mm)	Peso (kg)
2	IPE500	S275JR	1	10276	935.7
16	PL15*119	S275JR	2	238	3.6
17	PL15*112	S275JR	2	272	3.8
19	PL300*25	S275JR	2	660	77.7
26	PL120*8	S275JR	8	190	11.5
50	PL10*183	S275JR	1	292	3.9
51	PL10*151	S275JR	1	222	1.6
52	PL10*147	S275JR	1	216	1.6
Total por conjunto					1039.4

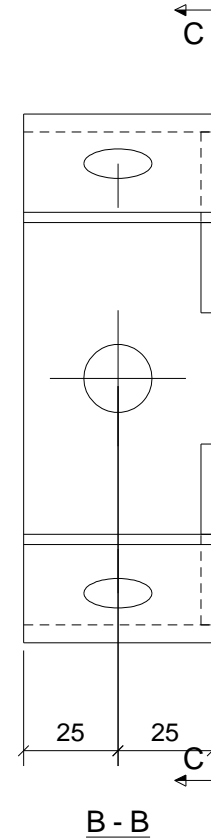
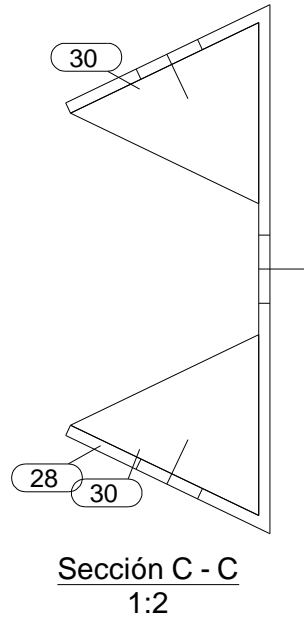
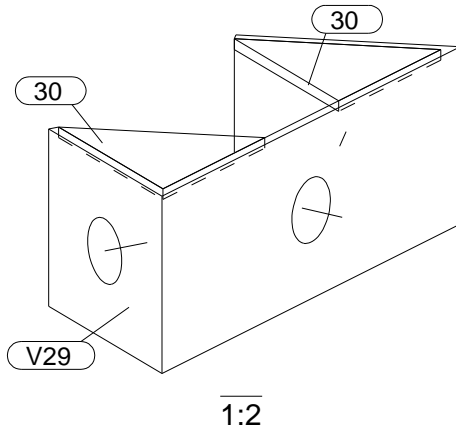
CLASE EJECUCIÓN:
EN1090-2 EXC2

MATERIAL S275JR, salvo indicación

JANSA
 tel: +34 93 842 34 55 / fax: +34 93 842 34 68
 comercial@jansametal.com / www.jansametal.com
 Polígono industrial Can Masaguer parcel·a 5A
 08430 La Roca del Vallés - Barcelona

Nº rev.	Revisión	Descripción de revisión	Fecha revisión
Diseñador: B.V.M.		PROYECTO: OLVEGA	
Fecha: 07.01.2022		CLIENTE: RUGUI	
Escala: 1:15 A3		Código obra: 3256	
Proyección:		Marca parte: V23	

FASE	CANTIDAD
1	49



CONJUNTO

SOLDADURAS: 0,5 x espesor mínimo a unir
 0,7 x espesor mínimo a unir

Acabado:

Unidades: **49**

Parte	Perfil	Material	Número	Long. (mm)	Peso (kg)
28	PL50*3	S275JR	1	241	0.3
30	PL3*43	S275JR	2	55	0.1
Total por conjunto					0.4

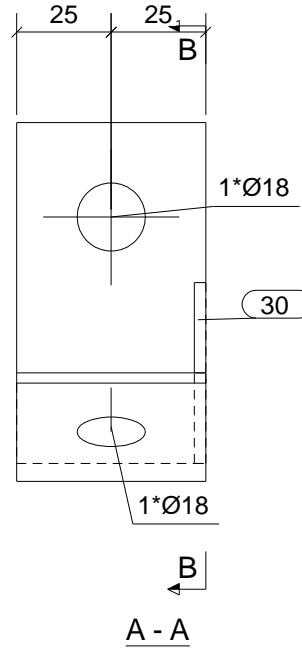
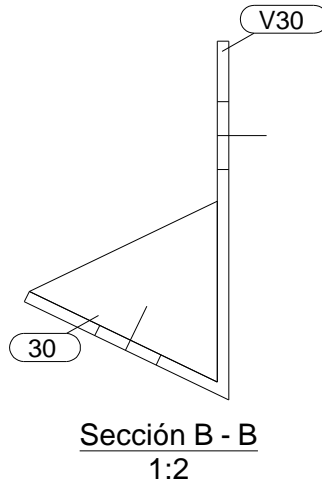
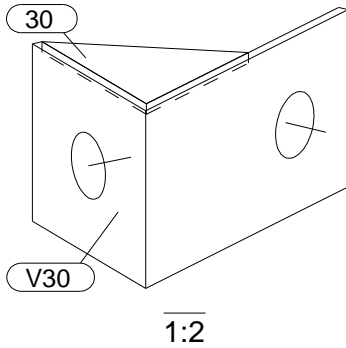
CLASE EJECUCIÓN:
EN1090-2 EXC2

MATERIAL S275JR, salvo indicación



Nº rev.	Revisión	Descripción de revisión	Fecha revisión
Diseñador: B.V.M.		PROYECTO: OLVEGA	
Fecha: 05.01.2022		CLIENTE: RUGUI	
Escala: 1:2 A3		Código obra:	Marca parte:
Proyección:		3256	V29

FASE	CANTIDAD
1	98



CONJUNTO

SOLDADURAS: 0,5 x espesor mínimo a unir
 0,7 x espesor mínimo a unir

Acabado:

Unidades: **98**

Parte	Perfil	Material	Número	Long. (mm)	Peso (kg)
29	PL50*3	S275JR	1	145	0.2
30	PL3*43	S275JR	1	55	0.0
Total por conjunto					0.2

CLASE EJECUCIÓN:
EN1090-2 EXC2

MATERIAL S275JR, salvo indicación

JANSA

tel: +34 93 842 34 55 / fax: +34 93 842 34 68
 comercial@jansametal.com / www.jansametal.com
 Poligono industrial Can Massagué parcela 8A
 08430 La Roca del Vallés - Barcelona

Nº rev.	Revisión	Descripción de revisión	Fecha revisión

Diseñador: B.V.M.

PROYECTO: OLVEGA

Fecha: 21.01.2022

CLIENTE: RUGUI

Escala: 1:2 A3

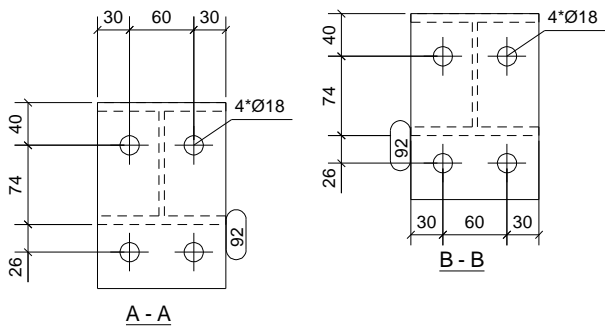
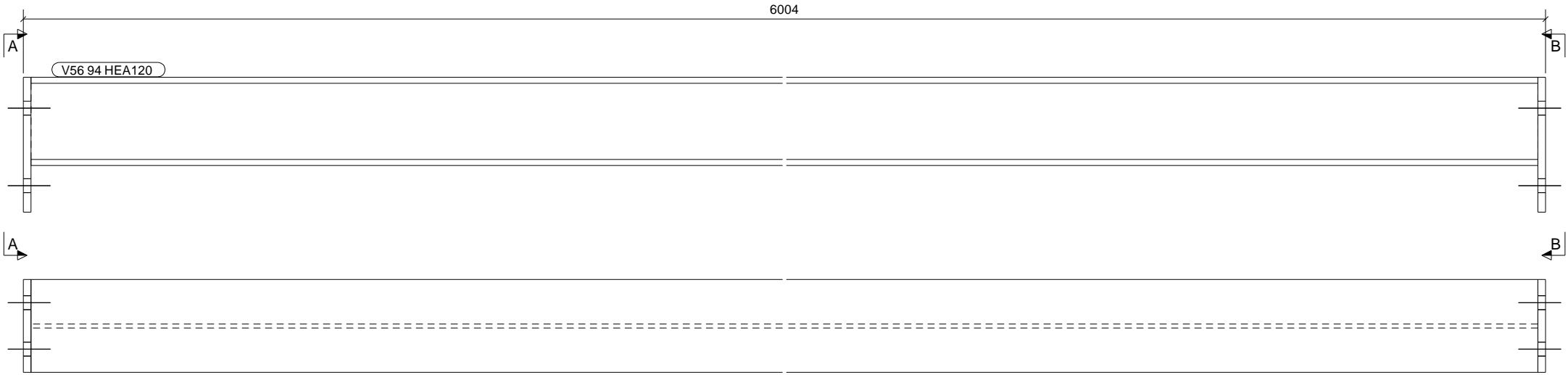
Código obra:

Marca parte:

Proyección:

3256

V30



CONJUNTO

SOLDADURAS: 0,5 x espesor mínimo a unir
 0,7 x espesor mínimo a unir

Acabado:

Unidades: **2**

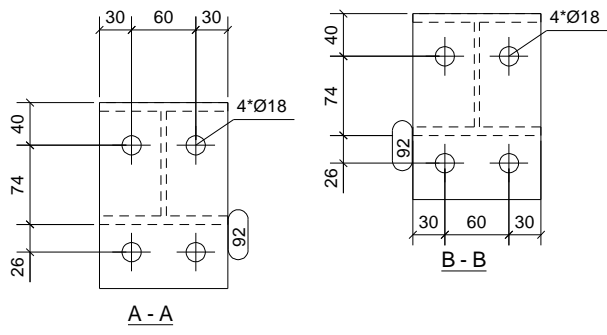
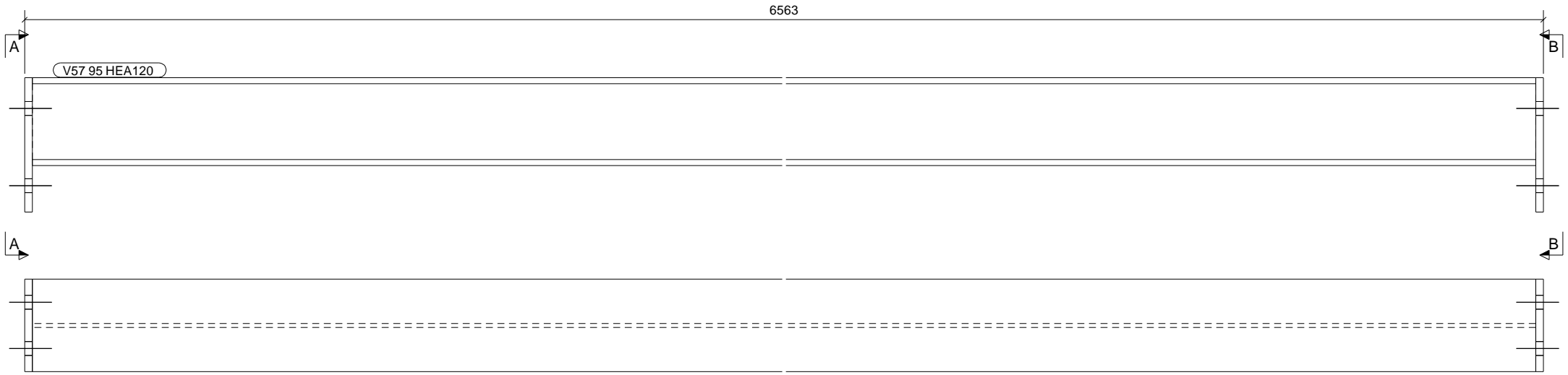
Parte	Perfil	Material	Número	Long. (mm)	Peso (kg)
92	PL120*10	S275JR	2	174	3,3
94	HEA120	S275JR	1	5984	119,0
Total por conjunto					122,3

CLASE EJECUCIÓN:
EN1090-2 EXC2

MATERIAL S275JR, salvo indicación

JANSA
 tel: +34 93 842 34 55 / fax: +34 93 842 34 68
 comercial@jansametall.com / www.jansametall.com
 Polígono industrial Can Masagut parcel·a 5A
 08430 La Roca del Vallés - Barcelona

Nº rev.	Revisión	Descripción de revisión	Fecha revisión
	Diseñador: B.V.M.	PROYECTO: OLVEGA	
	Fecha: 21.01.2022	CLIENTE: RUGUI	
	Escala: 1:5 A3	Código obra:	Marca parte:
	Proyección:	3256	V56



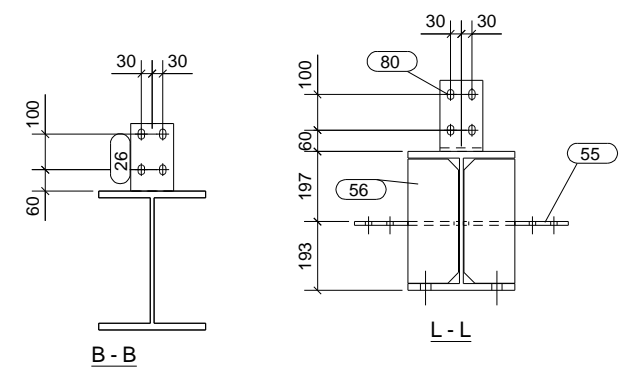
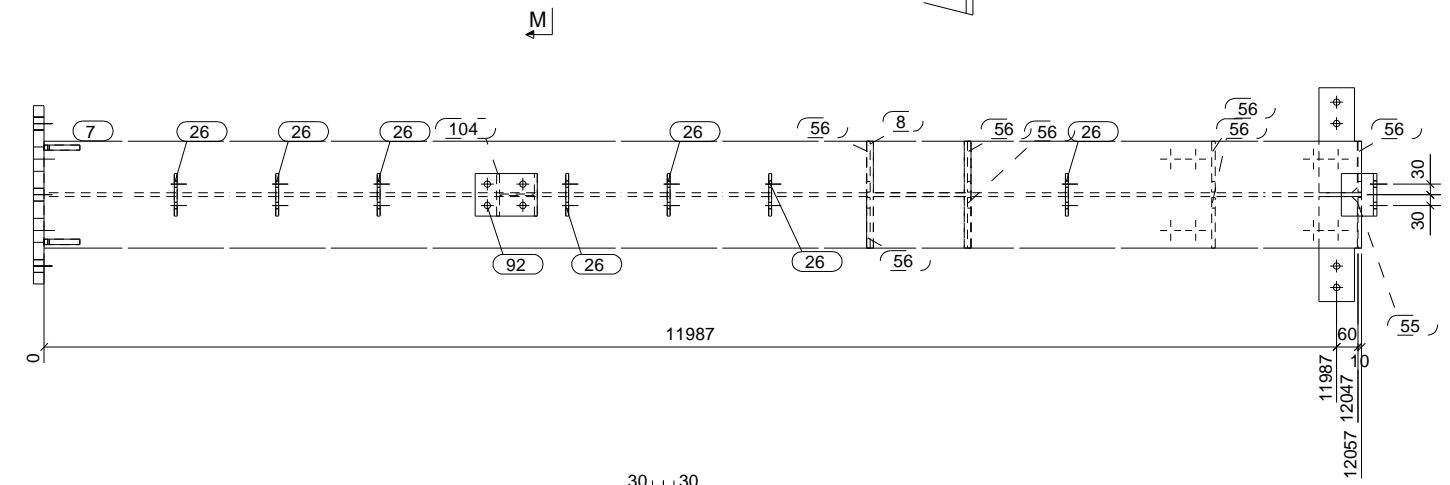
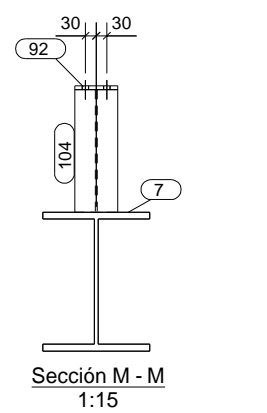
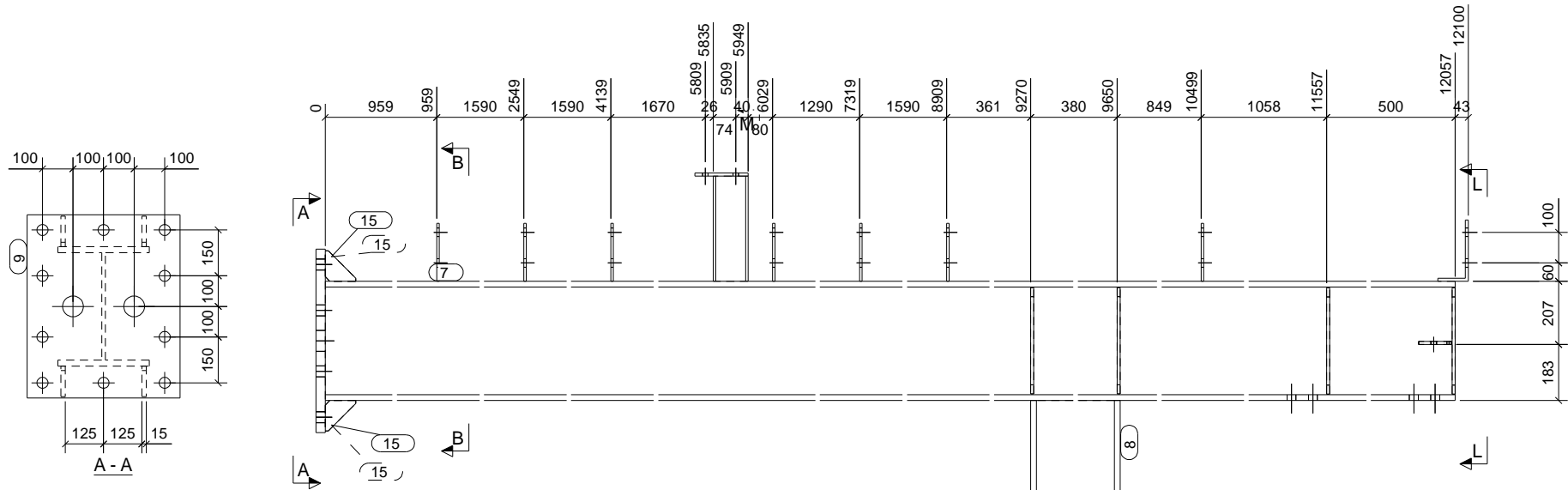
CONJUNTO

SOLDADURAS: 0,5 x espesor mínimo a unir
 0,7 x espesor mínimo a unir

Acabado: Unidades: **4**

Parte	Perfil	Material	Número	Long. (mm)	Peso (kg)
92	PL120*10	S275JR	2	174	3.3
95	HEA120	S275JR	1	6543	130.2
Total por conjunto					133.4

CLASE EJECUCIÓN: EN1090-2 EXC2	Nº rev.	Revisión	Descripción de revisión	Fecha revisión	
MATERIAL S275JR, salvo indicación	Diseñador:	B.V.M.	PROYECTO:	OLVEGA	
 tel: +34 93 842 34 55 / fax: +34 93 842 34 68 comercial@jansametall.com / www.jansametall.com Polígono industrial Can Masagut parcel·a 5A 08430 La Roca del Vallés - Barcelona	Fecha:	21.01.2022	CLIENTE:	RUGUI	
	Escala:	1:5	A3	Código obra:	3256
	Proyección:			Marca parte:	V57



CONJUNTO

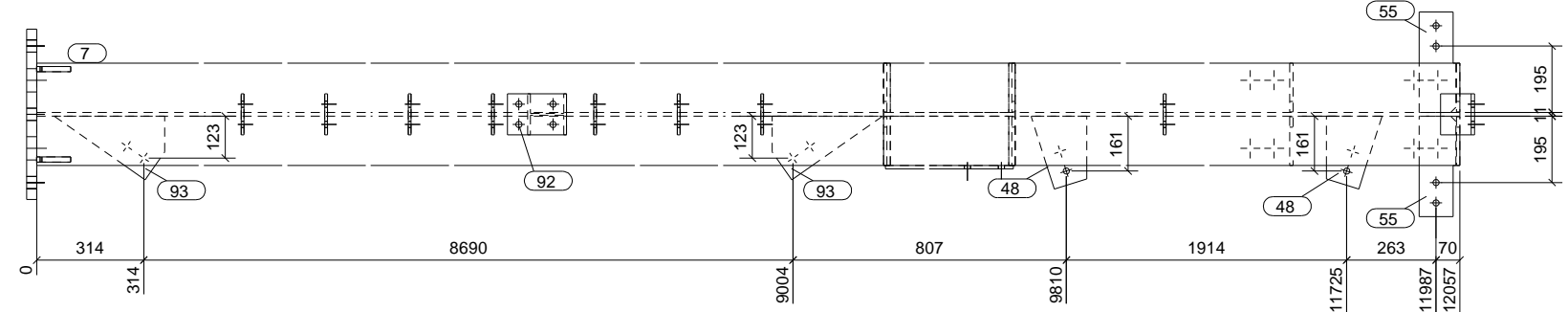
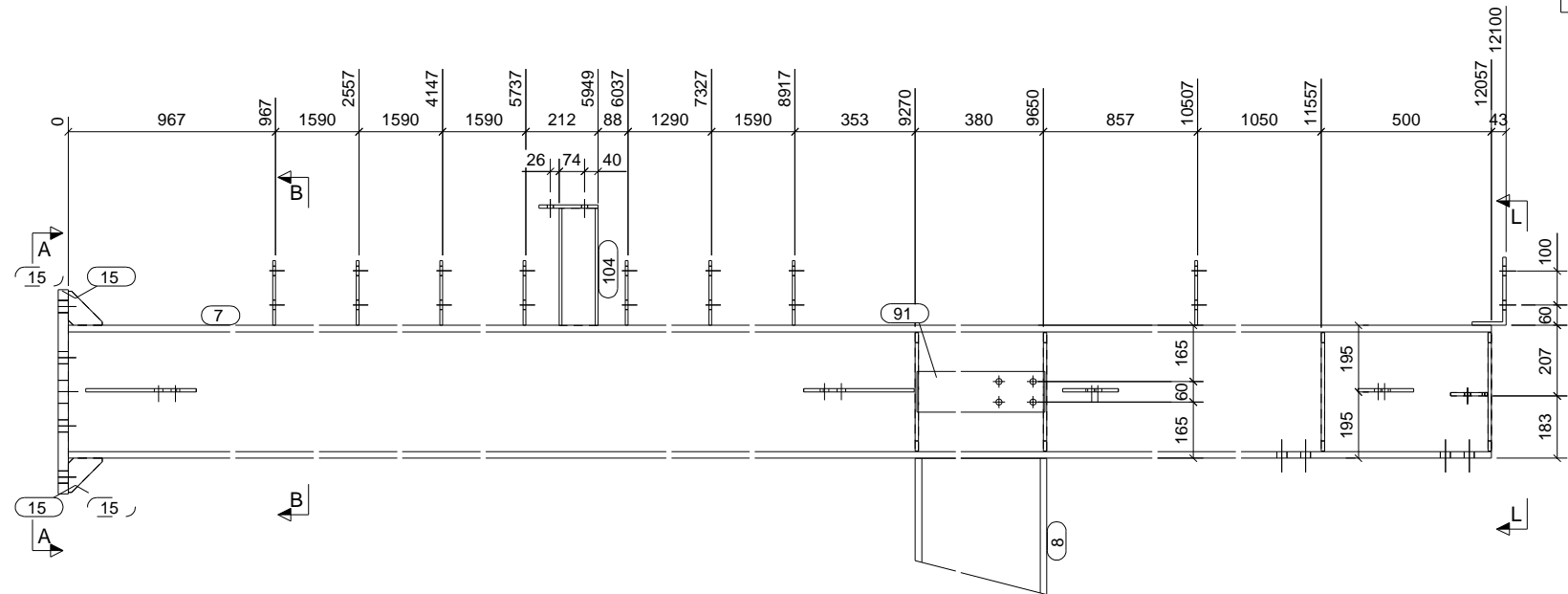
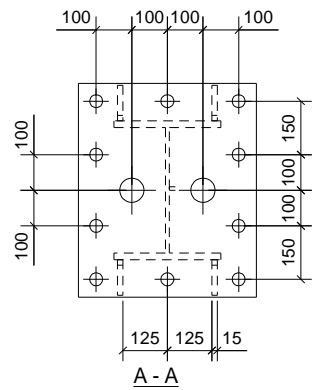
SOLDADURAS: 0,5 x espesor mínimo a unir
 0,7 x espesor mínimo a unir

Acabado: Unidades: **4**

Parte	Perfil	Material	Número	Long. (mm)	Peso (kg)
7	HEA400	S275JR	1	12057	1505.0
8	HEA400	S275JR	1	400	49.9
9	PL500*30	S275JR	1	600	70.6
15	PL15*100	S275JR	4	100	2.7
26	PL120*8	S275JR	7	190	10.0
55	PL10*108	S275JR	2	295	4.8
56	PL10*143	S275JR	8	348	30.6
80	L200*100*10	S275JR	1	120	2.8
92	PL120*10	S275JR	1	174	1.6
104	HEA120	S275JR	1	344	6.8
Total por conjunto					1684,9

CLASE EJECUCIÓN: EN1090-2 EXC2	Nº rev.	Revisión	Descripción de revisión	Fecha revisión
MATERIAL S275JR, salvo indicación	Diseñador:	B.V.M.	PROYECTO:	OLVEGA
 tel: +34 93 842 34 55 / fax: +34 93 842 34 68 comercial@jansametal.com / www.jansametal.com Polígono industrial Can Masaguer parcel·a 5A 08430 La Roca del Vallés - Barcelona	Fecha:	20.01.2022	CLIENTE:	RUGUI
	Escala:	1:15 A3	Código obra:	3256
Proyección:			Marca parte:	V64

FASE	CANTIDAD
1	1

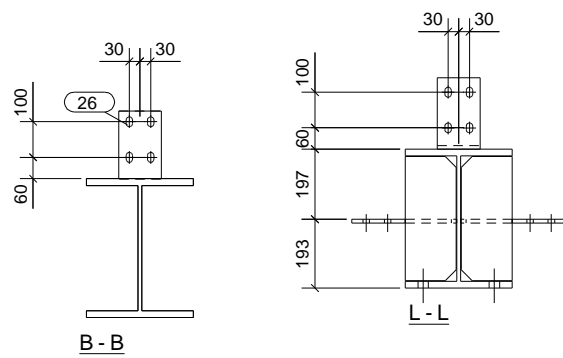


CONJUNTO

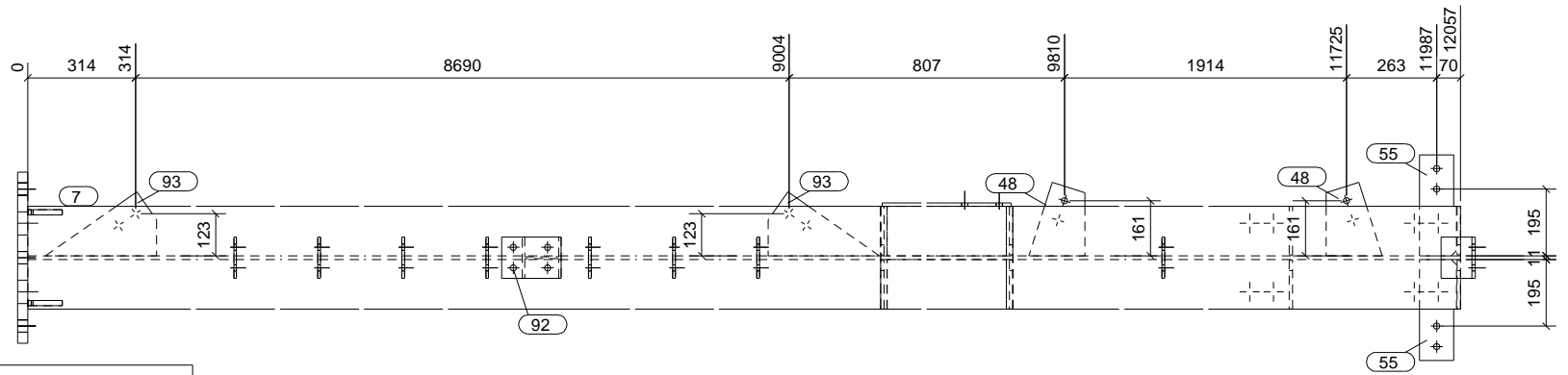
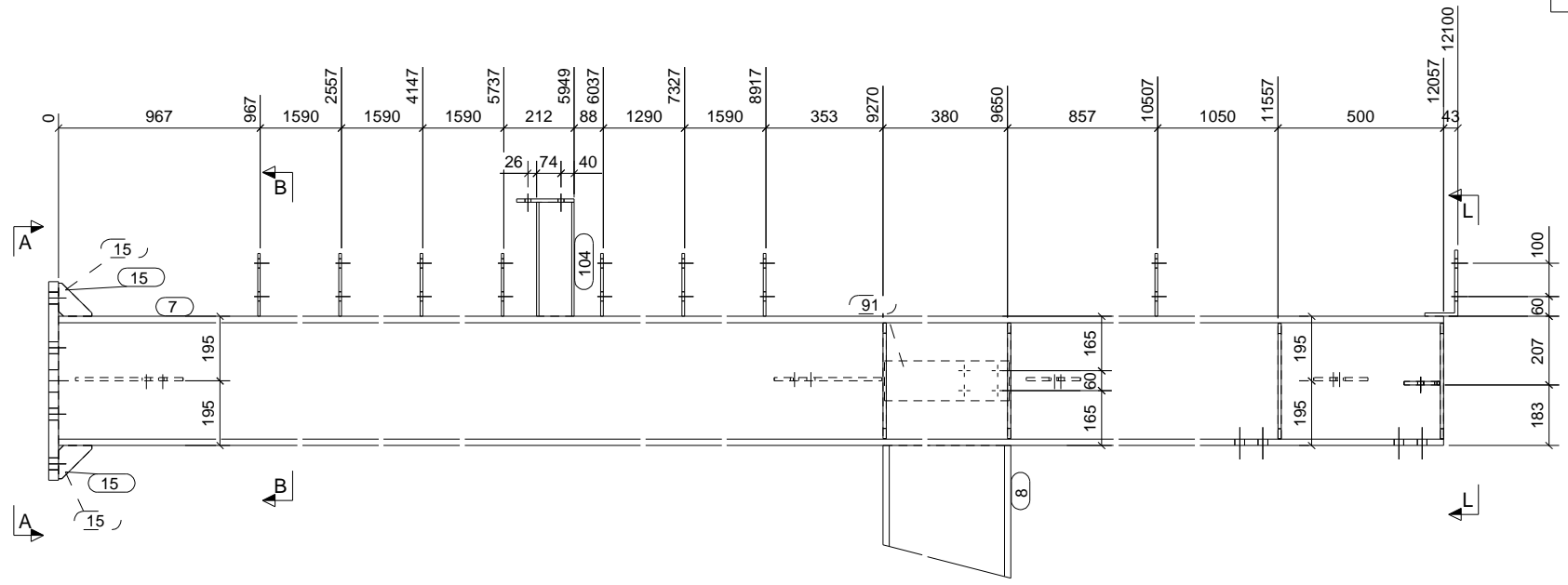
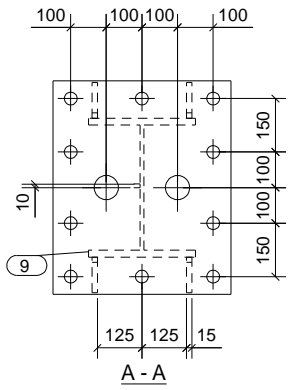
SOLDADURAS: 0,5 x espesor mínimo a unir
 0,7 x espesor mínimo a unir

Parte	Perfil	Material	Número	Long. (mm)	Peso (kg)
7	HEA400	S275JR	1	12057	1505.0
8	HEA400	S275JR	1	400	49.9
9	PL500*30	S275JR	1	600	70.6
15	PL15*100	S275JR	4	100	2.7
26	PL120*8	S275JR	8	190	11.5
48	PL10*156	S275JR	2	225	4.1
55	PL10*108	S275JR	2	295	4.8
56	PL10*143	S275JR	8	348	30.6
80	L200*100*10	S275JR	1	120	2.8
91	PL120*10	S275JR	1	380	3.6
92	PL120*10	S275JR	1	174	1.6
93	PL10*186	S275JR	2	326	5.2
104	HEA120	S275JR	1	344	6.8
Total por conjunto					1699.3

Acabado: Unidades: **1**



CLASE EJECUCIÓN: EN1090-2 EXC2	Nº rev.	Revisión	Descripción de revisión	Fecha revisión
MATERIAL S275JR, salvo indicación	Diseñador:	B.V.M.		PROYECTO:
 tel: +34 93 842 34 55 / fax: +34 93 842 34 68 comercial@jansametall.com / www.jansametall.com Polígono industrial Can Masaguer parcel·a 5A 08430 La Roca del Vallès - Barcelona	Fecha:	20.01.2022		CLIENTE:
	Escala:	1:15 A3		Código obra:
	Proyección:			Marca parte:
			3256	V70

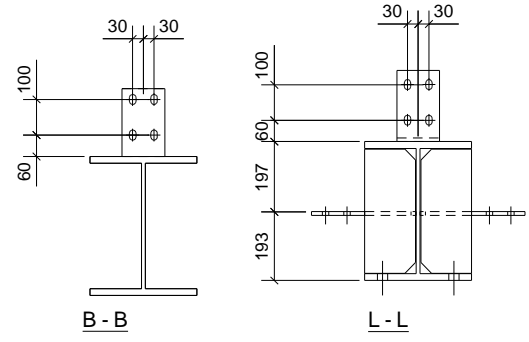


CONJUNTO

SOLDADURAS: 0,5 x espesor mínimo a unir
 0,7 x espesor mínimo a unir

Parte	Perfil	Material	Número	Long. (mm)	Peso (kg)
7	HEA400	S275JR	1	12057	1505.0
8	HEA400	S275JR	1	400	49.9
9	PL500*30	S275JR	1	600	70.6
15	PL15*100	S275JR	4	100	2.7
26	PL120*8	S275JR	8	190	11.5
48	PL10*156	S275JR	2	225	4.1
55	PL10*108	S275JR	2	295	4.8
56	PL10*143	S275JR	8	348	30.6
80	L200*100*10	S275JR	1	120	2.8
91	PL120*10	S275JR	1	380	3.6
92	PL120*10	S275JR	1	174	1.6
93	PL10*186	S275JR	2	326	5.2
104	HEA120	S275JR	1	344	6.8
Total por conjunto					1699.3

Acabado: Unidades: **1**



CLASE EJECUCIÓN:
EN1090-2 EXC2

MATERIAL S275JR, salvo indicación

tel: +34 93 842 34 55 / fax: +34 93 842 34 68
 comercial@jansametall.com / www.jansametall.com
 Polígono Industrial Can Masagut parcel·a 5A
 08430 La Roca del Vallés · Barcelona

Nº rev.	Revisión	Descripción de revisión	Fecha revisión

Diseñador: B.V.M.	PROYECTO: OLVEGA
Fecha: 20.01.2022	CLIENTE: RUGUI
Escala: 1:15 A3	Código obra: 3256
Proyección:	Marca parte: V71