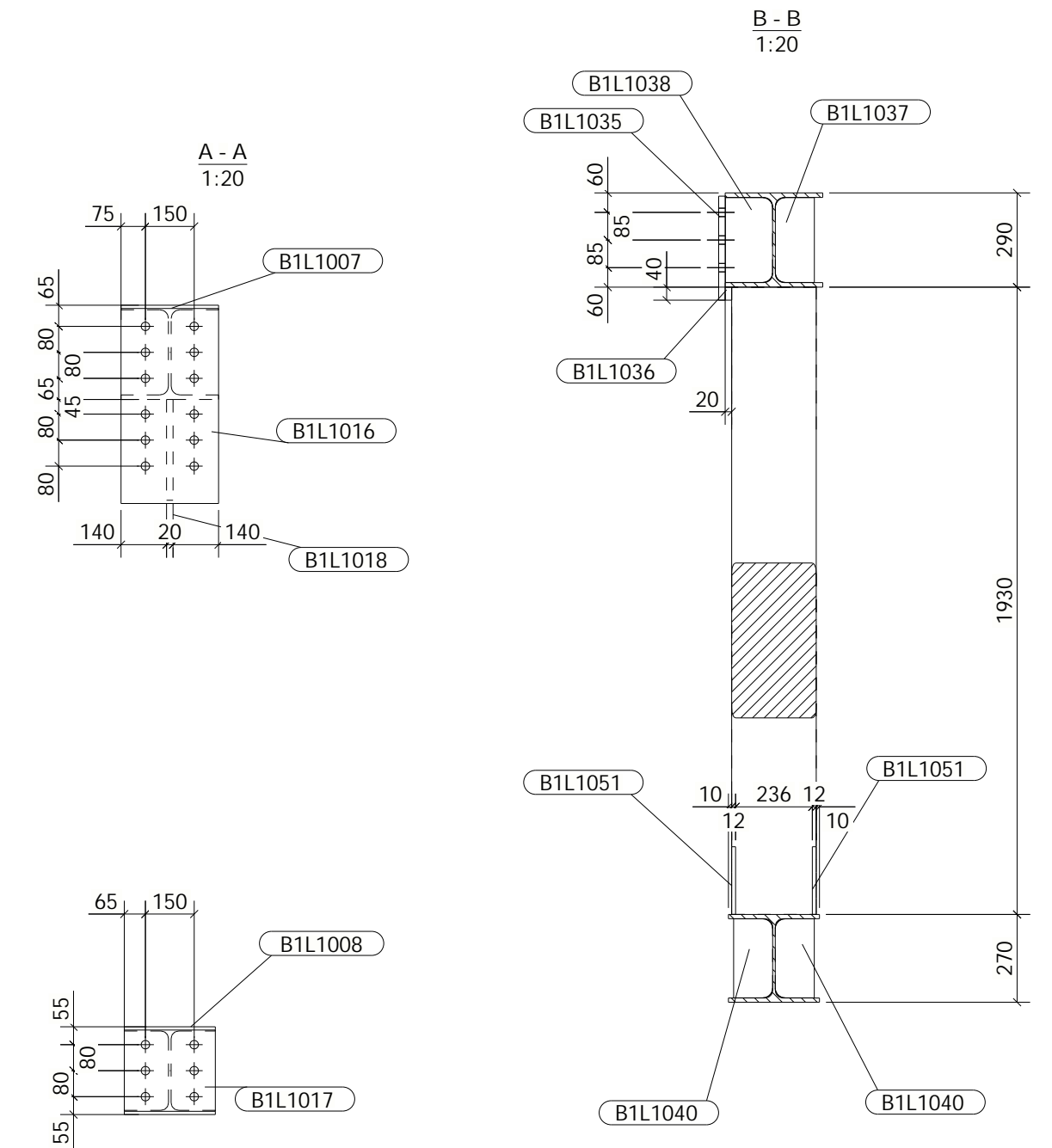
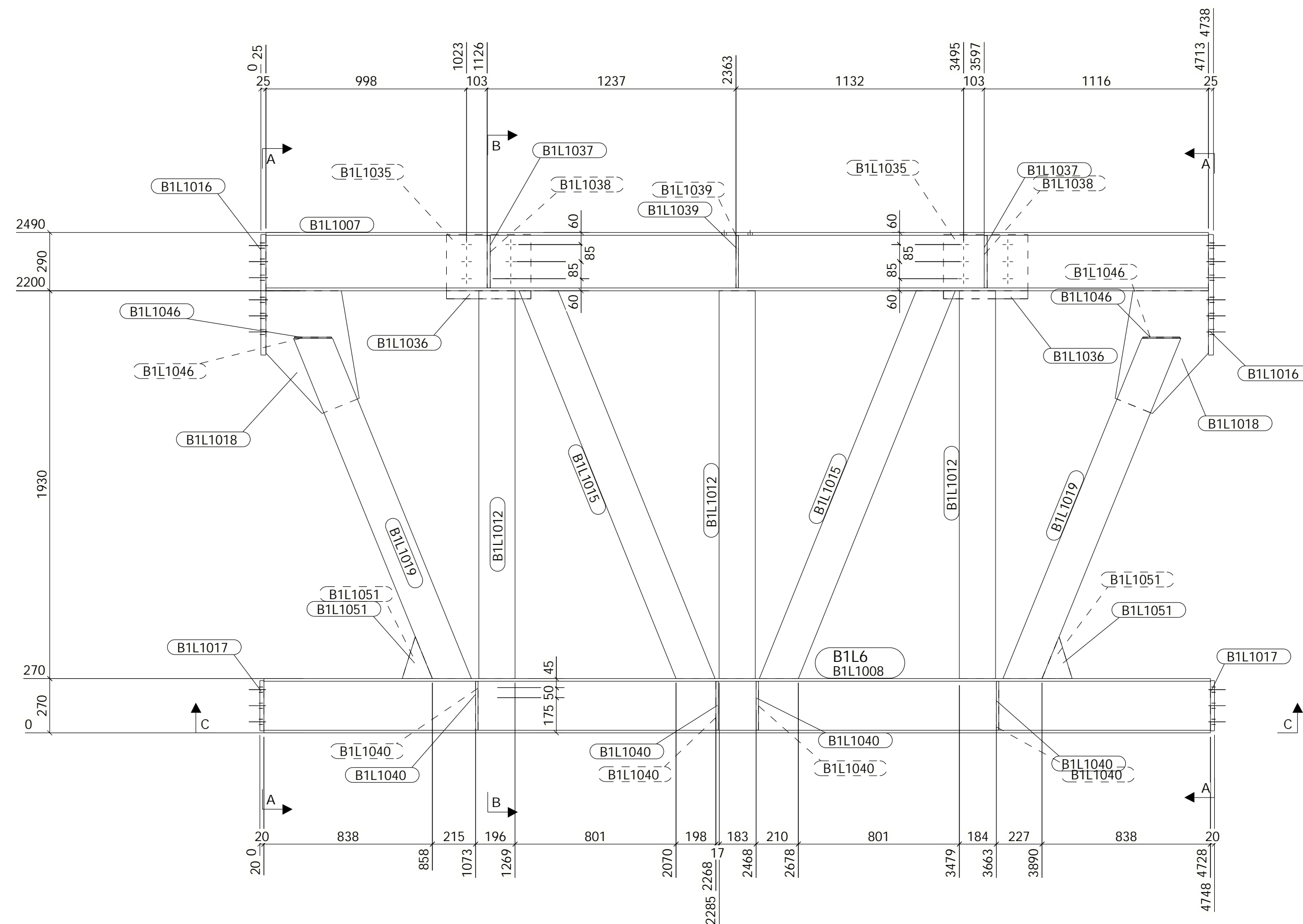
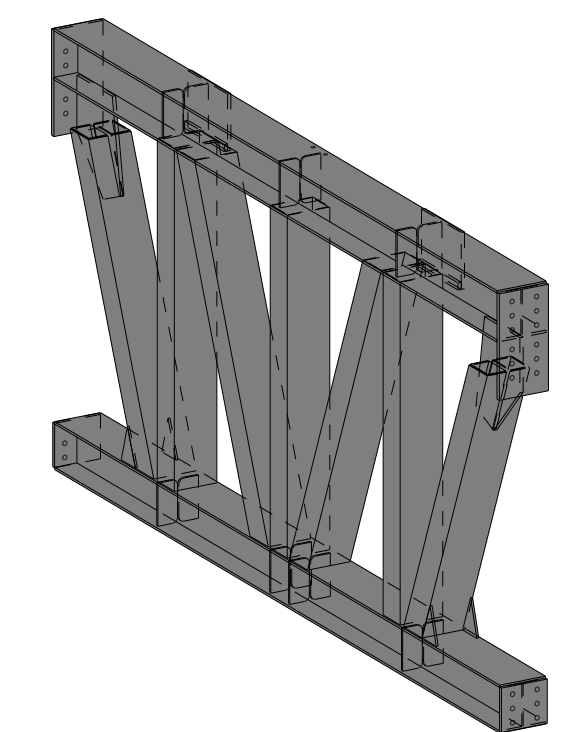
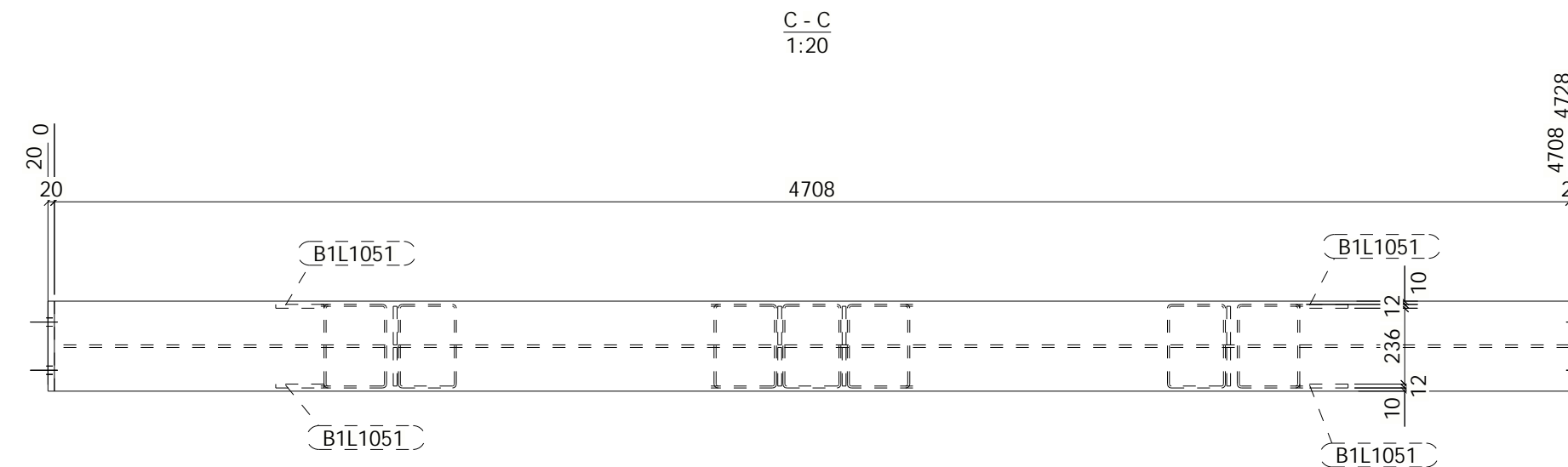


NOTA: A SOLDADURA TEM DE SER 0,7 DA MENOR ESPESSURA



Conjunto		B1L6		Qtd. Total de Conjuntos	Peso Total	Peso Conjunto
				4 Un.	6293.31 Kg	1573.33 Kg
Peça	Qtd	Perfil	Comprimento (mm)	Kg/Peça	Kg Total	
B1L1007	1	HEA300	4688	416.26	416.26	
B1L1008	1	HEA280	4708	361.17	361.17	
B1L1012	3	RHS260X180X6	1930	76.28	228.83	
B1L1015	2	RHS260X180X6	2155	82.28	164.57	
B1L1016	2	PL25X300	600	35.32	70.65	
B1L1017	2	BARRA20X250	280	10.99	21.98	
B1L1018	2	PL20X464	611	33.07	66.14	
B1L1019	2	RHS260X180X6	1902	71.46	142.92	
B1L1035	2	PL20X320	420	21.10	42.20	
B1L1036	2	BARRA20X40	420	2.64	5.28	
B1L1037	2	BARRA15X120	261	3.64	7.28	
B1L1038	2	PL15X145	261	4.41	8.82	
B1L1039	2	BARRA12X120	261	2.91	5.83	
B1L1040	8	BARRA12X120	243	2.71	21.67	
B1L1046	4	PL6X110	185	0.96	3.83	
B1L1051	4	PL12X138.9	225	1.47	5.89	



Execução de Soldaduras de Topo				Execução de Soldaduras de Ângulo				Tipo de Soldadura		EXC2	EXC3	Dados do Fabrico		Dados da Operação			
Simbologia	Pormenor	Simbologia	Pormenor	Simbologia	Pormenor	Simbologia	Pormenor	EXC3 - EN ISO 5817-B	100%	-	Tolerâncias Dimensionais: EN 1090-2-D2-Classe 1		Operação	Operador	Data	LOTE	
								EXC2 - EN ISO 5817-C	-	100%	Tratamento de Superfície						
Verificação das Soldaduras (EN ISO 17635)								Grua Preparação P1 - EN ISO 8501-3		<input type="checkbox"/> Galvanização <input type="checkbox"/> Pintura <input type="checkbox"/> Metalização		Armação					
RT Soldadura Topo a Topo < 8mm								10%	20%	Grua Decapagem - SA 2 1/2 EN ISO 8503-1		Soldadura					
US Soldadura Topo a Topo > 8mm								10%	20%								
LP/PM Soldadura de Ângulo com a > 12mm ou b > 30mm								5%	10%								
Soldadura de Ângulo com a < 12mm e b < 30mm								0%	5%								

**SANTOS & SMULDERS STEEL**

**PHSteel**

**OSS GRUPO**

**JIP ENGENHARIA**

Quadro de Materiais:

Classe de Execução:	EXC2
Perfis Laminados:	S275JR
Perfis Entornados:	S280GD
Parafusos:	Classe 8.8
Placas de Armação:	Classe 8.8

Fase: **TRELIÇA**

Nº Desenho: **[B1L.6]**

Referência: 20010 | Data: 29.05.2020 | Escala: 1:20 | Unidades: [mm] | Folha: A2 | Revisão: 0