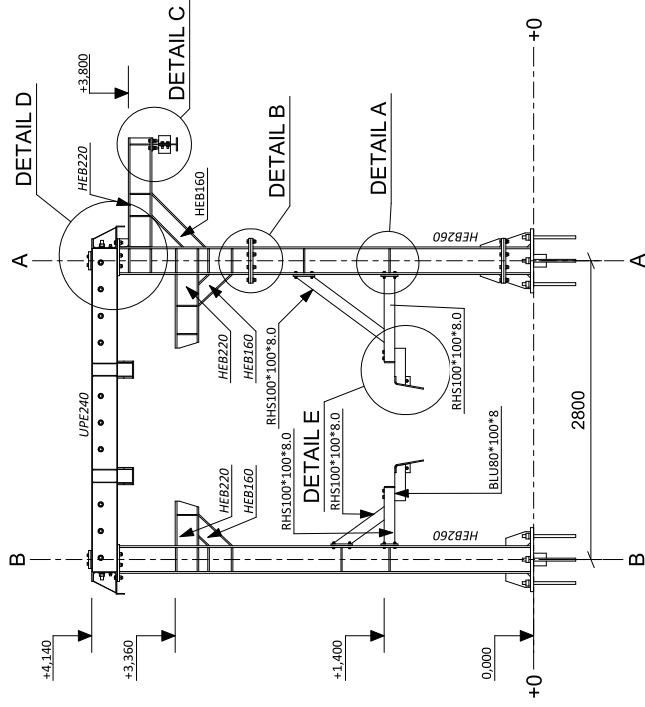
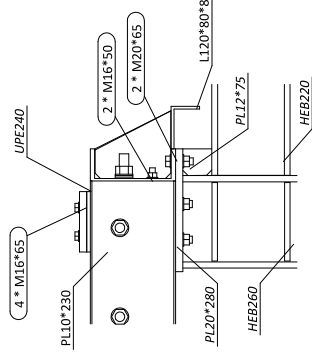


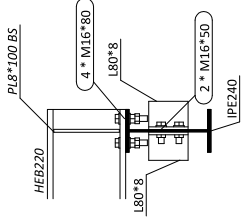
POHLED A-A - OSA 1  
M1:50



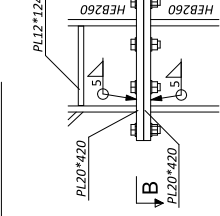
DETAIL D M1:15



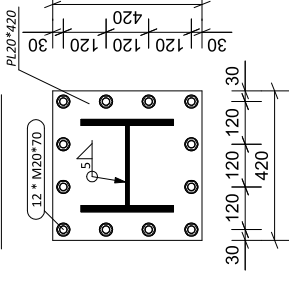
DETAIL C M1:15



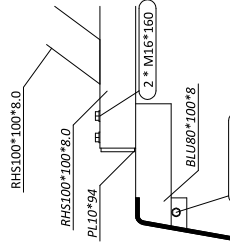
DETAIL B M1:15



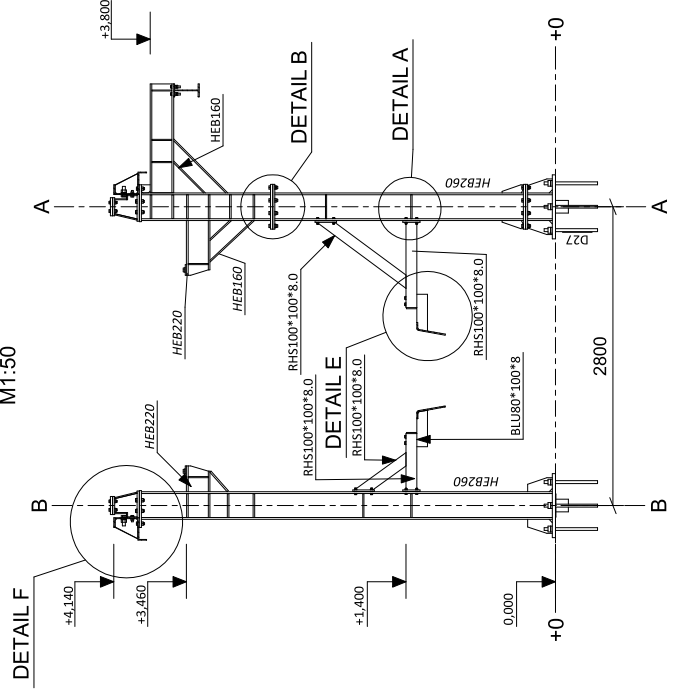
ŘEZ B-B M1:15



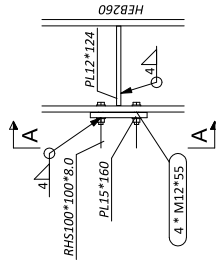
DETAIL E M1:15



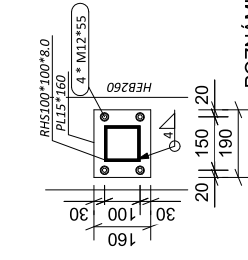
POHLED B-B - OSA 2  
M1:50



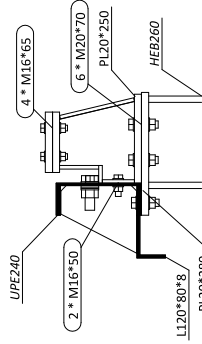
DETAIL A M1:15



ŘEZ A-A M1:15



DETAIL F M1:15



POZNÁMKY:

- OCEL TRÍDY S355J0
- TRÍDA PROVEDENÍ EXC 3 dle ČSN EN 1993-1-1/A1
- KONTROLA SVARŮ: STUPEN B DLE ČSN EN ISO 5817

Vedoucí práce doc. Ing. Vít Křivý, Ph.D.	Vypracoval Jakub Miliáš	VŠB - TECHNICKÁ FAKULTA UNIVERZITA OSTRAVA	
	Název bakalářské práce: OCELOVÁ KONSTRUKCE POD VÝŠPKAMI HLUBINNÉHO ZÁSObNIKU	Obor B0732A260001	Katedra konstrukcí Stavební inženýrství — Konstrukce staveb
Část: POHLED A-A - OSA 1, POHLED B-B - OSA 2		Formát A4	Datum květen 2023
Obsah: NOSNÁ OCELOVÁ KONSTRUKCE		Měřítko 1:50 (1:15)	Číslo výkresu 4.4