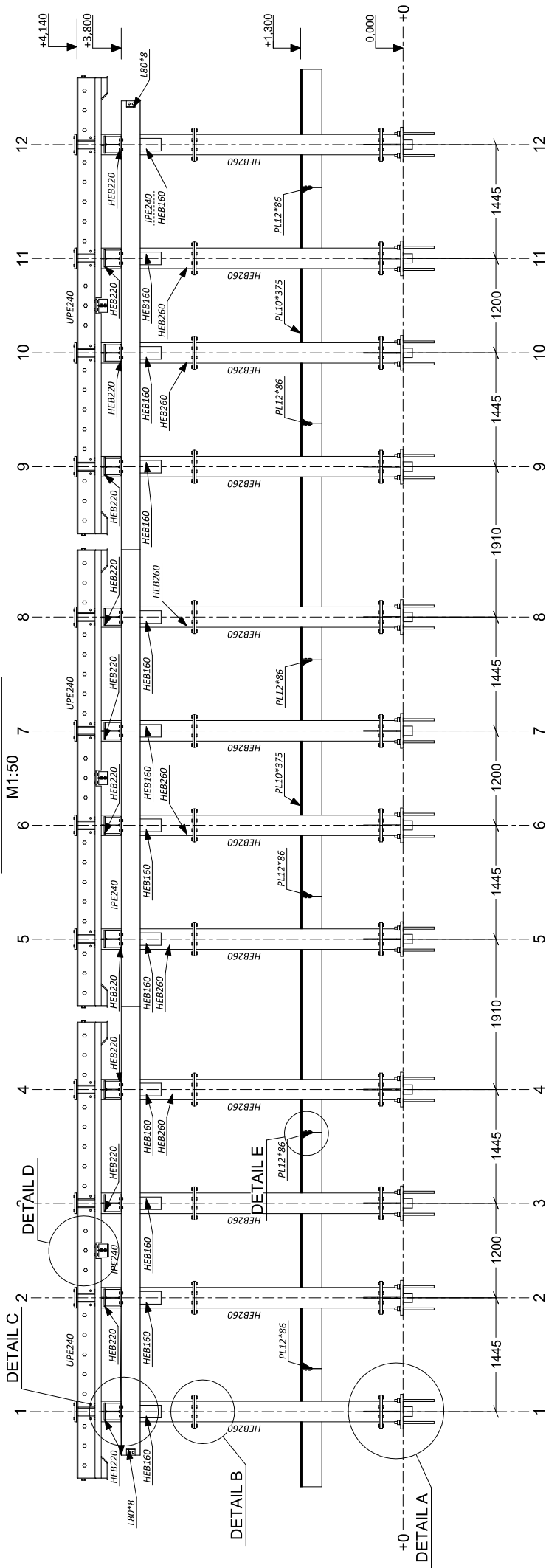
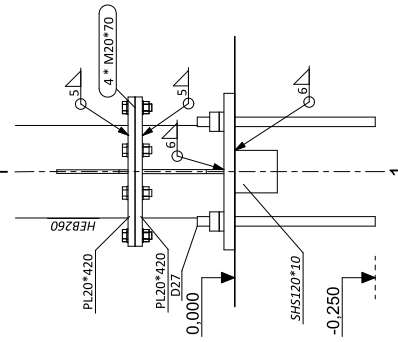


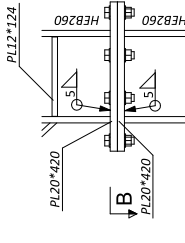
POHLED C-C - OSA A



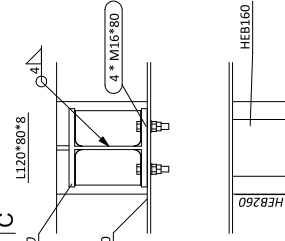
DETAIL A M1:15



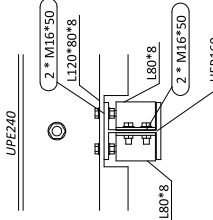
DETAIL B M1:15



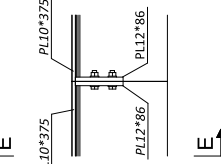
DETAIL C M1:15



DETAIL D M1:15



DETAIL E M1:15



ŘEZ E-E M1:15

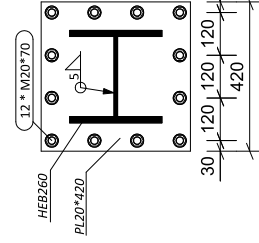


POZNÁMKY:

- OCEL TŘÍDY S355J0
- TŘÍDA PROVEDENÍ EXC 3 dle ČSN EN 1993-1-1/A1
- KONTROLA SVARŮ: STUPEN B DLE ČSN EN ISO 5817

Vedoucí práce	Vypracoval	VŠB TECHNICKÁ FAKULTA UNIVERZITA OSTRAVA
doc. Ing. Vít Křivý, Ph.D.	Jakub Mikiáš	
Název bakalářské práce:	Obor	B0732A260001
OCELOVÁ KONSTRUKCE POD VÝŠPKAMI HLUBINNÉHO ZASOBNÍKU	Katedra konstrukcí	
Část: POHLED C-C - OSA A	Stavební inženýrství – Konstrukce staveb	
Obsah: NOSNÁ OCELOVÁ KONSTRUKCE	Formát	A4
	Datum	Květen 2023
	Měřítko	1:50 (1:15)
	Číslo výkresu	4.5

ŘEZ B-B M1:15



ŘEZ C-C M1:15

