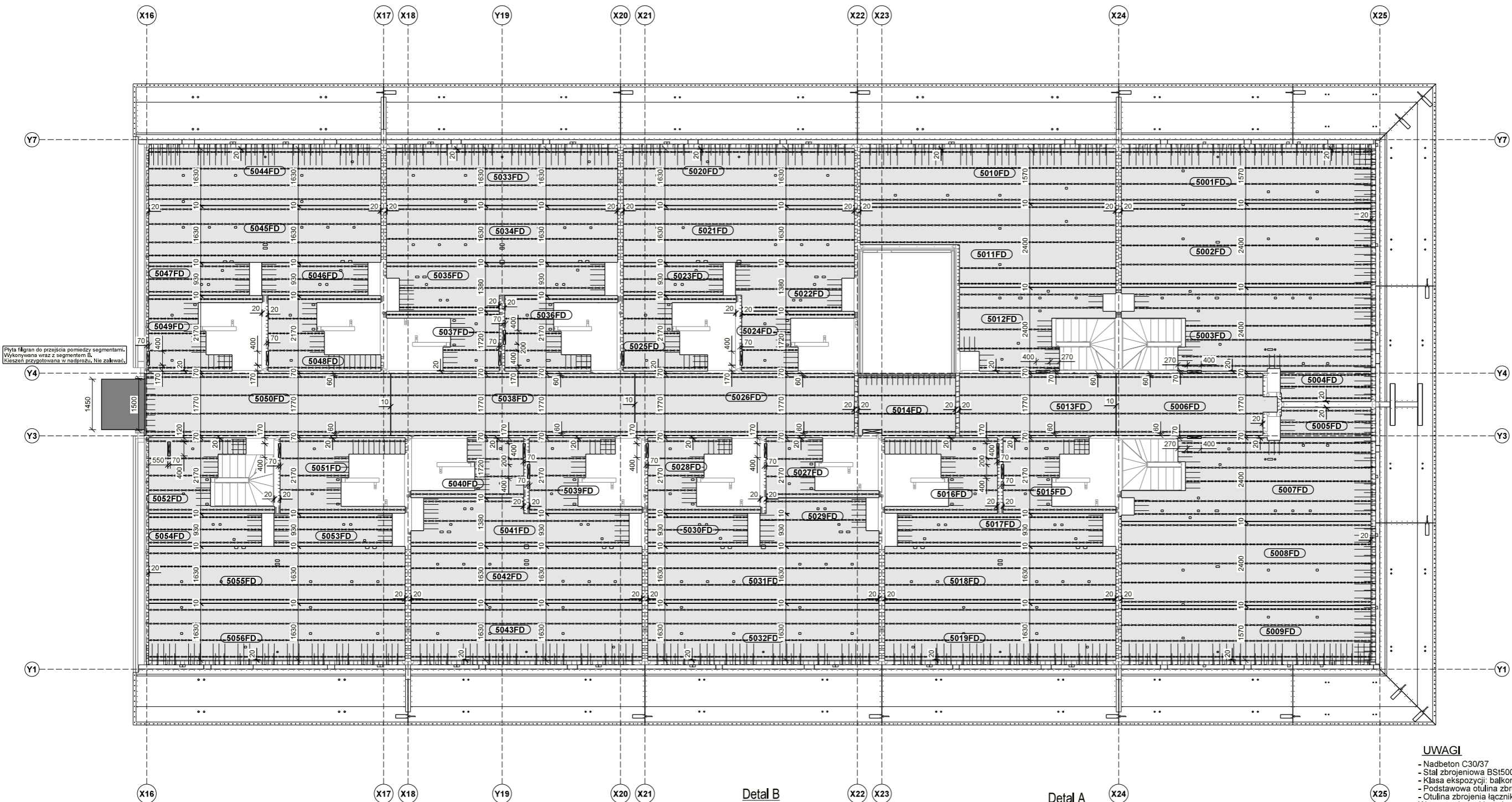


Plan montażowy filigranów nad 4 pięciem
1:60

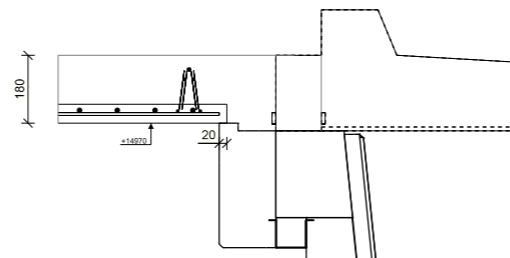
Zestawienie płyt filigran List of filigree plates						
Nr / No	A (mm)	B (mm)	Gr./T (mm)	Pow./A (m ²)	Wag./W (t)	Wys. dołu el. (m)
5001FD	1570	7165	50	11,25	1,5	+14,970
5002FD	2400	7165	50	17,20	2,2	+14,970
5003FD	2400	7165	50	17,20	1,9	+14,970
5004FD	865	2605	50	2,25	0,3	+14,970
5005FD	865	2605	50	2,25	0,3	+14,970
5006FD	1770	4630	50	8,20	1,0	+14,970
5007FD	2400	7165	50	17,20	1,9	+14,970
5008FD	2400	7165	50	17,20	2,2	+14,970
5009FD	1570	7165	50	11,25	1,5	+14,970
5010FD	1570	7340	50	11,52	1,5	+14,970
5011FD	2400	7340	50	17,62	1,8	+14,970
5012FD	2400	4490	50	10,78	1,0	+14,970
5013FD	1770	4490	50	7,95	1,0	+14,970
5014FD	1760	2790	50	4,81	0,7	+14,970
5015FD	2170	3240	50	7,03	0,5	+14,970
5016FD	2170	3240	50	7,03	0,6	+14,970
5017FD	930	5900	50	5,49	0,7	+14,970
5018FD	1630	6640	50	10,82	1,4	+14,970
5019FD	1630	6640	50	10,82	1,4	+14,970
5020FD	1630	6640	50	10,82	1,4	+14,970
5021FD	1630	6640	50	10,82	1,4	+14,970
5022FD	1380	3420	50	4,72	0,6	+14,970
5023FD	930	2870	50	2,67	0,4	+14,970
5024FD	1720	3240	50	5,57	0,4	+14,970
5025FD	2170	3240	50	7,03	0,5	+14,970
5026FD	1770	6305	50	11,16	1,4	+14,970
5027FD	1720	3240	50	5,57	0,4	+14,970
5028FD	2170	3240	50	7,03	0,5	+14,970
5029FD	1380	3420	50	4,72	0,6	+14,970
5030FD	930	2870	50	2,67	0,4	+14,970
5031FD	1630	6640	50	10,82	1,4	+14,970
5032FD	1630	6640	50	10,82	1,4	+14,970
5033FD	1630	6640	50	10,82	1,4	+14,970
5034FD	1630	6640	50	10,82	1,4	+14,970
5035FD	1380	6270	50	8,65	0,9	+14,970
5036FD	2170	3240	50	7,03	0,5	+14,970
5037FD	1720	3240	50	5,57	0,4	+14,970
5038FD	1770	7000	50	12,39	1,6	+14,970
5039FD	2170	3240	50	7,03	0,5	+14,970
5040FD	1720	3240	50	5,57	0,4	+14,970
5041FD	1380	6270	50	8,65	0,9	+14,970
5042FD	1630	6640	50	10,82	1,4	+14,970
5043FD	1630	6640	50	10,82	1,4	+14,970
5044FD	1630	6665	50	10,86	1,4	+14,970
5045FD	1630	6665	50	10,86	1,4	+14,970
5046FD	930	3050	50	2,84	0,4	+14,970
5047FD	930	2895	50	2,69	0,4	+14,970
5048FD	2170	3240	50	7,03	0,6	+14,970
5049FD	2170	3265	50	7,09	0,5	+14,970
5050FD	1770	7070	50	12,51	1,6	+14,970
5051FD	2170	3590	50	7,79	0,7	+14,970
5052FD	2170	3615	50	7,84	0,6	+14,970
5053FD	930	3400	50	3,16	0,4	+14,970
5054FD	930	3245	50	3,02	0,4	+14,970
5055FD	1630	7365	50	12,01	1,6	+14,970
5056FD	1630	7365	50	12,01	1,6	+14,970
FD	1770	180	50	0,32	0,0	+14,970
Razem / Total	57	elementy / elements	Pow. = 490,62 m ²	Wag. = 56,9 T		



Płyta filigran do przejścia pomiędzy segmentami. Wykonywana wraz z segmentem B. Kieszon przygotowana w nadprożu. Nie zakładać.

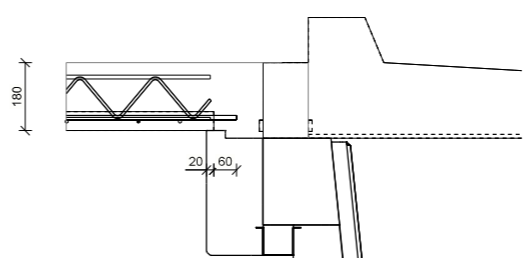
Detal B
1:10

Oparcie płyty w kierunku równoległym



Detal A
1:10

Oparcie płyty w kierunku nośnym



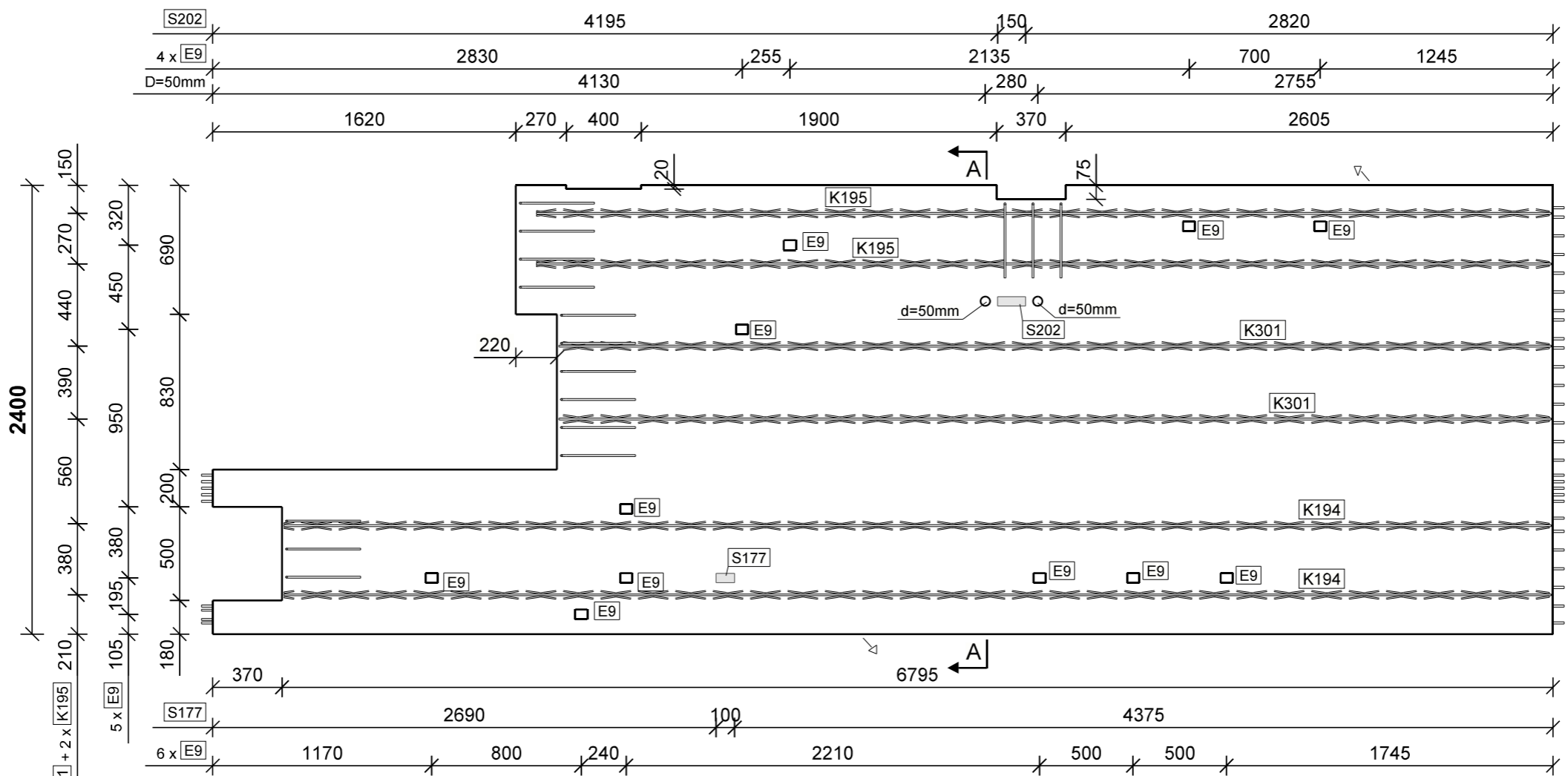
UWAGI

- Nadbeton C30/37
- Stal zbrojeniowa BS500
- Klasa ekspozycji: balkony XS1, strop XC1
- Podstawowa otulina zbrojenia głównego: dolna 20mm, górna 20mm
- Otulina zbrojenia łączników balkonowych oraz zbrojenia uciągającego -30mm.
- W narożach, na kierunku prostokątnym, łączniki i zbrojenie w niższej warstwie dla minięcia się zbrojenia - otulina 50mm.
- Całkowita wysokość stropu H=190mm.
- Dodatkowe przebiegi w stropie nad ścianami nośnymi, z wymiarowane do najbliższej płyty filigran

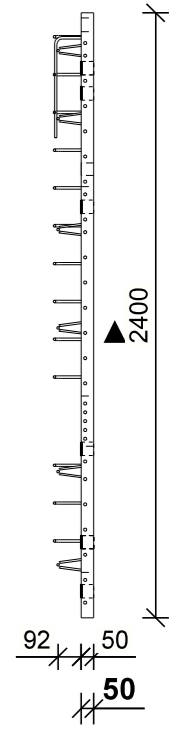
SYMBOLE POWIERZCHNI
▲ POW. OD SPŁOCU FORMY

WIDOK OD GÓRY FORMY
VIEW FROM TOP FORMWORK

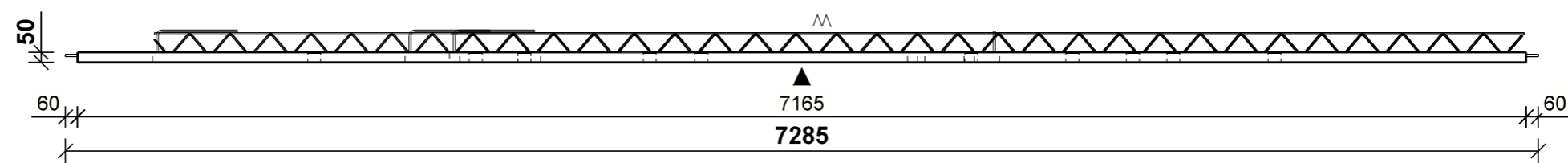
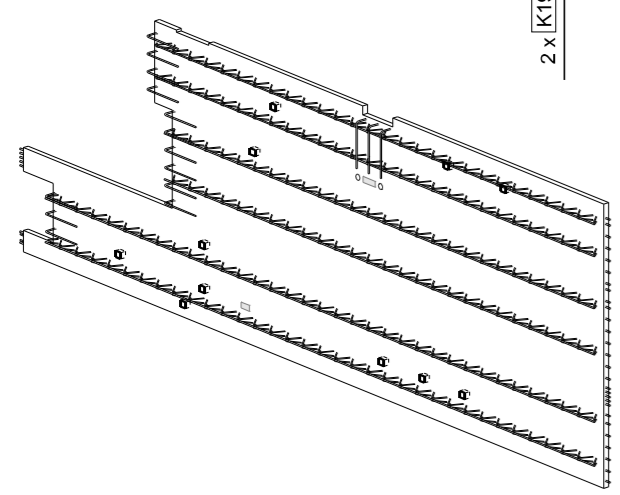
1:30



A - A
1:30



WIDOK 3D OD GÓRY FORMY
3D VIEW FROM TOP FORMWORK



WIDOK OD DOŁU
VIEW FROM THE BOTTOM

1:30

OZNACZENIA POWIERZCHNI
SURFACE MARKING

▲ Pow. od dołu formy	Formwork surface
△ Pow. zatarta na gładko	Obliterated surface
● Pow. szlifowana min. 2 razy	Grinded surface min. x2
■ Pow. ze szpilkami do cegieł	Anchors for bricks
⋈ Pow. na matrycy gumowej	Surface on rubber mold
◇ Beton architektoniczny	Architectural concrete
⋈ Pow. szorstka	Rough surface
~ Pow. płukana	Flushing surface

OZNACZENIA FAZOWANIA KRAWĘDZI
CHAMFERING SYMBOLS

▽ 10x10mm Od dołu formy	From the bottom form
▽ 10x10mm Od góry formy	From the top form
▽ 10x10mm Góra i dół formy	From the top and bottom form
◄ 10x10mm Wskazana krawędź	Marked edge

Nr elementu: **5007FD**
Element no.:

Nr budowy: **22/1/EDTM/001**
Project no.:

D x W x G (G-całk.) **2400 x 7165 x 50 (50)**
L x H x T (T-total) mm
Wym. transportowe **2400 x 7285 x 161**

Typ prefabrykatu: **PLYTA FILIGRAN**
Type of precast:

Klasa betonu: **C30/37** Objętość: **0.72 m3**
Concrete class: Volume:

Kolor betonu: **SZARY** Ciężar całk.: **1.90 T**
Colour of concrete: Total weight:

Klasa ekspozycji: **XC1** Pow. brutto: **17.20 m2**
Exposure class: Area brutto:

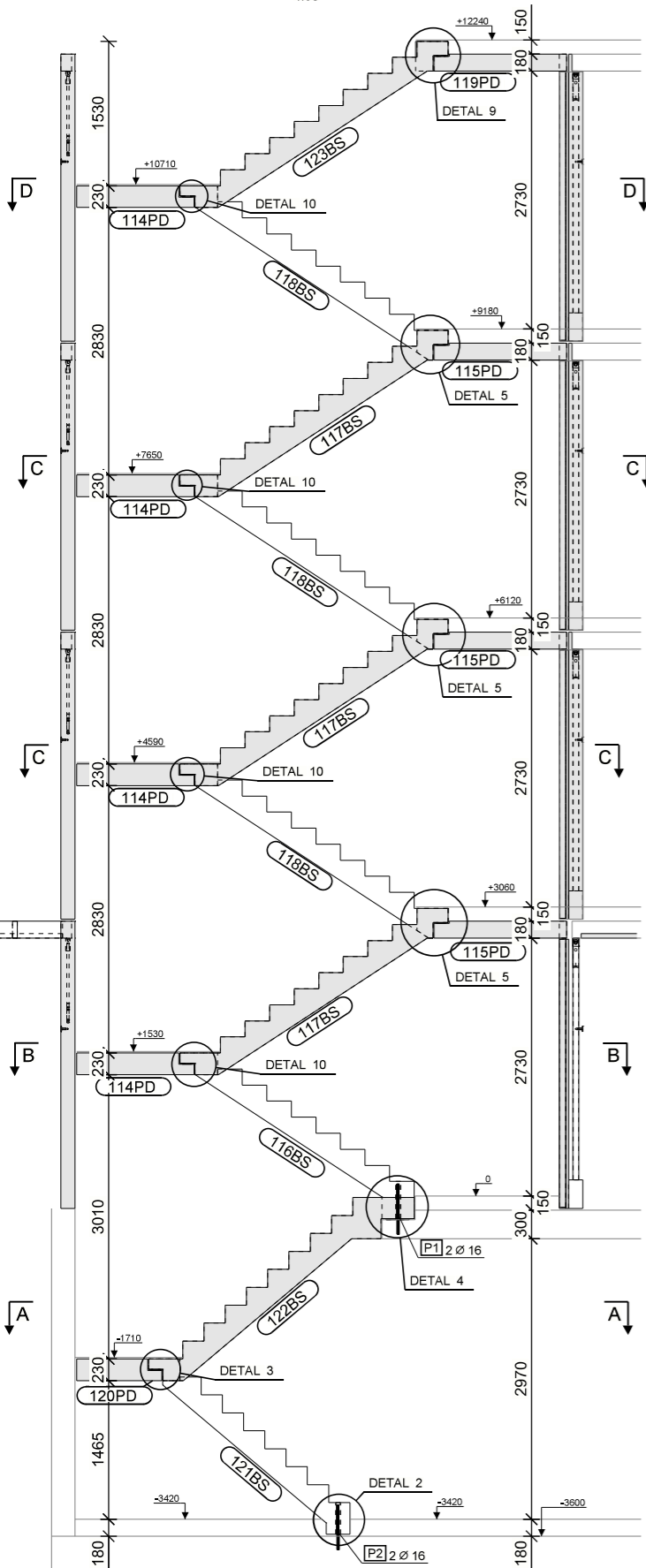
Klasa stali: **f_{yk}=500MPa** Otulina betonu: **20 mm**
Reinforcement class: Cover concrete:

LISTA AKCESORIÓW DO WBUDOWANIA
LIST OF ACCESSORIES TO BE BUILT-IN

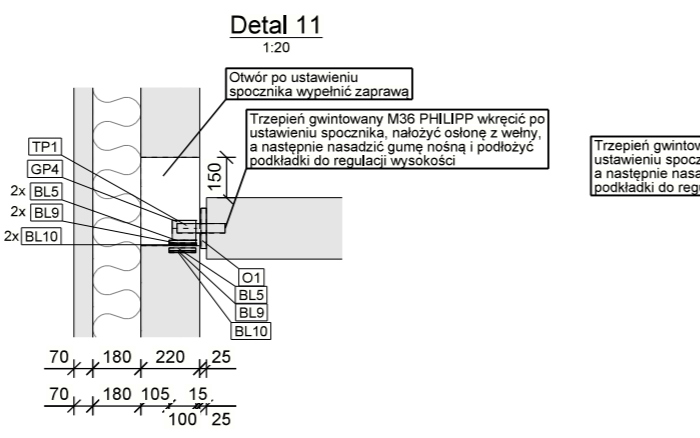
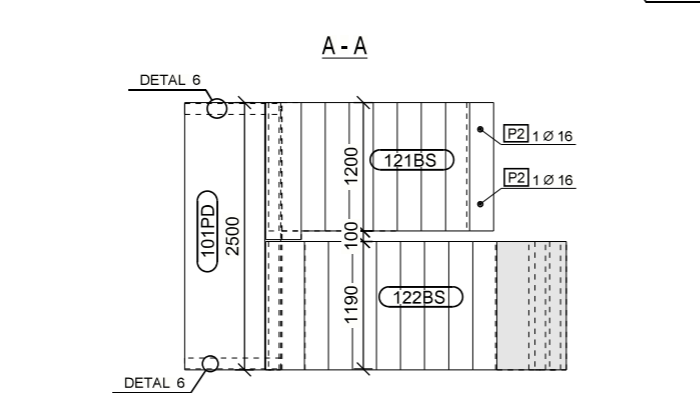
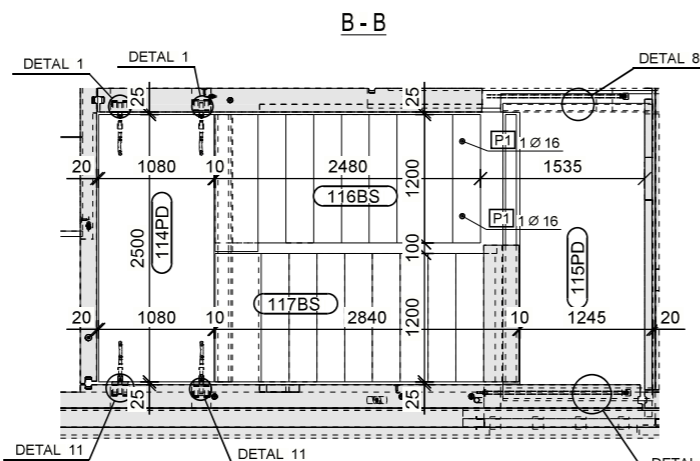
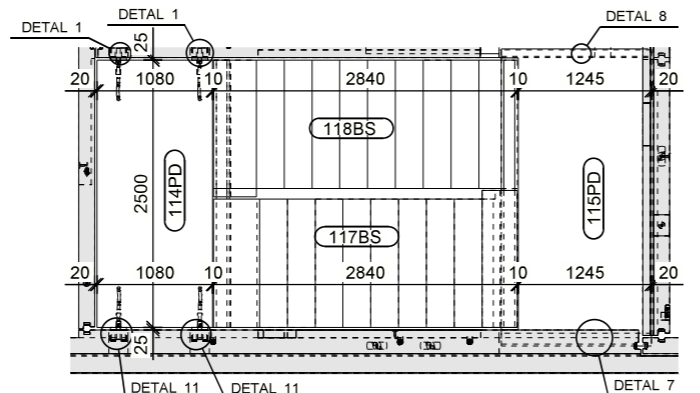
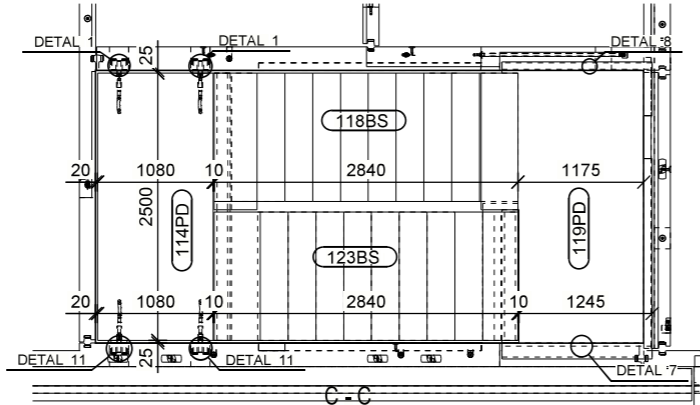
Ozn. Pos.	Opis:	Description:	Ilość psc.
E9	Puszka elekt. Kaiser TYP 1261-83	El. junction box Kaiser 1261-83	11
S177	Styropian 50*50*100	Styrofoam 50*50*100	1
S202	Styropian 50*50*150	Styrofoam 50*50*150	1
K194	Kratownicza E11-05508 L=6770 mm	Lattice girder E11-05508 L=6770 mm	2
K195	Kratownicza E11-05508 L=5420 mm	Lattice girder E11-05508 L=5420 mm	2
K301	Kratownicza E11-05508 L=5300 mm	Lattice girder E11-05508 L=5300 mm	2

Tekla Structures

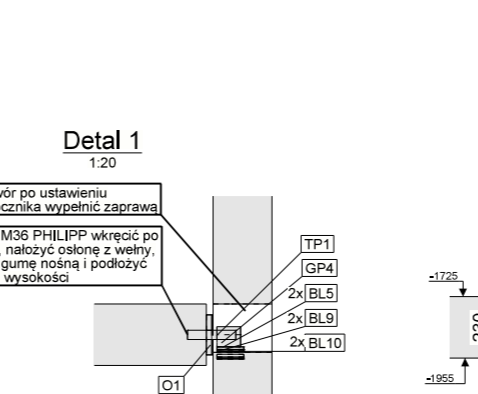
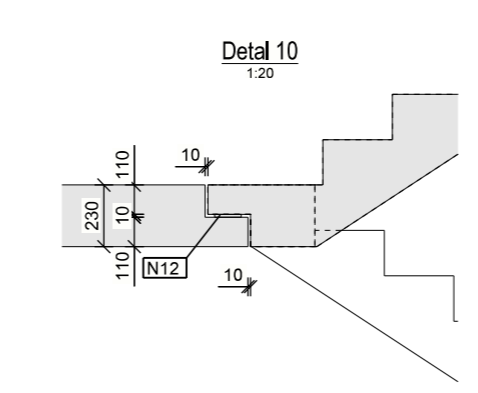
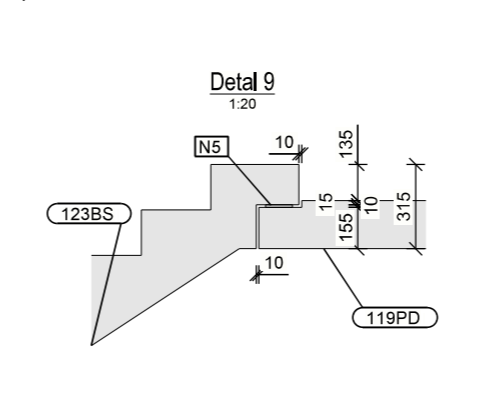
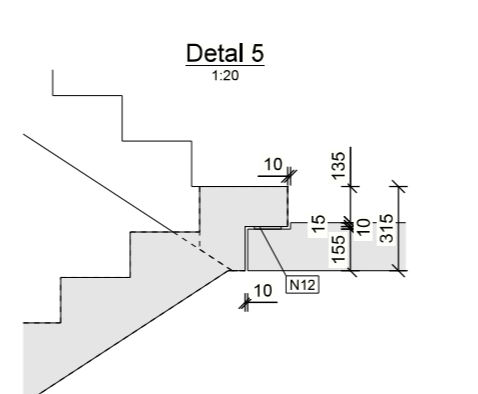
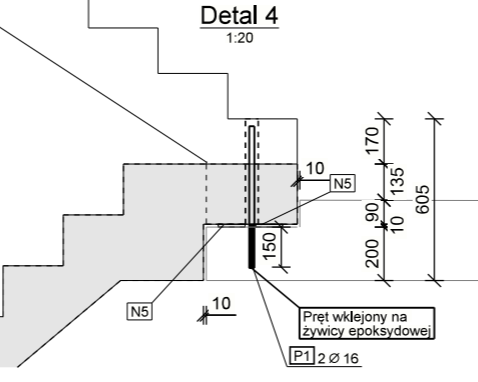
Przekrój klatki schodowej B2
1:50



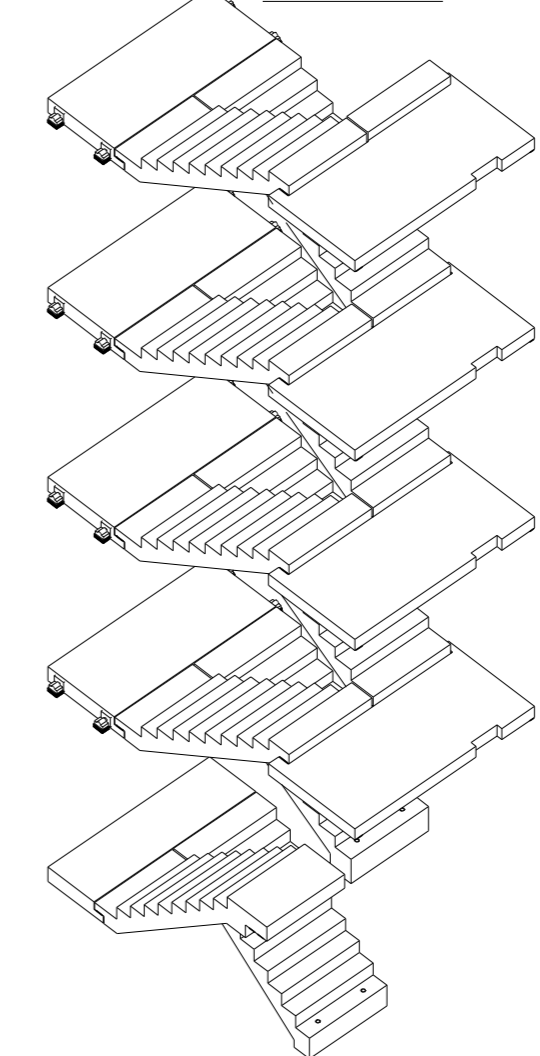
D - D



Detail 4
1:20



Widok 3d elementów
3D view of elements



Zestawienie schodów i podestów
List of stairs and landings

Nr / No	dł. / L (mm)	Wys./H (mm)	Gr./T (mm)	Pow./A (m ²)	Wag./W (T)	Wys. dołu el. / Bottom level	Ilość (szt.)
114PD	1240	2500	230	3.10	1.7	+1.515	4
115PD	2780	1405	180	3.91	1.7	+2.910	3
116BS	3036	517	1200	1.57	2.3	+1.515	1
117BS	3274	450	1200	1.47	2.3	+3.045	3
118BS	3296	379	1200	1.25	2.4	+4.575	3
119PD	2780	1600	180	4.45	2.0	+12.225	1
120PD	900	2500	230	2.25	1.2	-1.725	1
121BS	2824	417	1200	1.18	2.0	-1.725	1
122BS	3321	678	1200	2.25	2.6	-0.015	1
123BS	3274	450	1200	1.47	2.3	+12.225	1
Razem: 19 elementy / Total: 19 elements							
Pow. = 22.90m ²					Wag. = 20.6 T		

Zestawienie stali zbrojeniowej fyk=500MPa
Rebar bending schedule fyk=500MPa

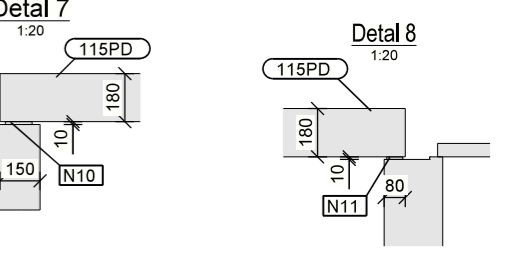
Nr Pos.	Sr. Dia.	Szt. Psc	Długość / Length	kg/szt. / kg/pcs	Ciężar / Weight	Kształt pręta / Rebar shape
P1	Ø 16	2	530	0.84	1.7	530
P2	Ø 16	2	470	0.74	1.5	470

Zestawienie prętów gwintowanych klasy 8.8
Threaded rebar class 8.8

Ciężar prętów / Total rods: **3.2**

Ciężar siatek / Total mesh: **0.0**

Ciężar całkowity zbrojenia: **3 kg**
Total weight reinforcement: **3 kg**



LISTA AKCESORIÓW NA MONTAŻ
LIST OF ACCESSORIES TO MONTAGE

Ozn. Pos.	Opis:	Description:	Ilość psc.
TP1	Trzebień M36 Philipp 670TSSN1808 L=180	Bolt M36 Philipp 670TSSN1808 L=180	16
GP4	Guma nośna z blachą Philipp 67TSEN	Bearing element Philipp 67TSEN	16
N5	Neopren 10*100*1200mm	Neoprene 10*100*1200mm	5
N9	Neopren 10*100*900 mm	Neoprene 10*100*900 mm	2
N10	Neopren 10*100*1405mm	Neoprene 10*100*1405mm	4
N11	Neopren 10*60*1405mm	Neoprene 10*60*1405mm	4
N12	Neopren 10*100*2500mm	Neoprene 10*100*2500mm	7
O1	Oslona na trzebień PHILIPP 67TSBMN020	Fire protection sleeve PHILIPP 67TSBMN020	16

LISTA AKCESORIÓW NA MONTAŻ
LIST OF ACCESSORIES TO MONTAGE

Ozn. Pos.	Opis:	Description:	Ilość psc.
SR1	śruba M16 kl. 5.8 L=40mm	bolt M16 cl. 5.8 L=40mm	1
BZ2	Blacha montażowa "Z" 6*60*300mm	Assembly steel plate "Z" 6*60*300mm	1
BL5	Blacha stalowa 10*150*100mm	Steel plate 10*150*100mm	32
BL9	Blacha stalowa 6*150*100mm	Steel plate 6*150*100mm	32
BL10	Blacha stalowa 2*150*100mm	Steel plate 2*150*100mm	32
WK1	wkręt z łbem 6-kątnym M12x90 DIN 571	Hexagonal screws M12x90 DIN 571	2