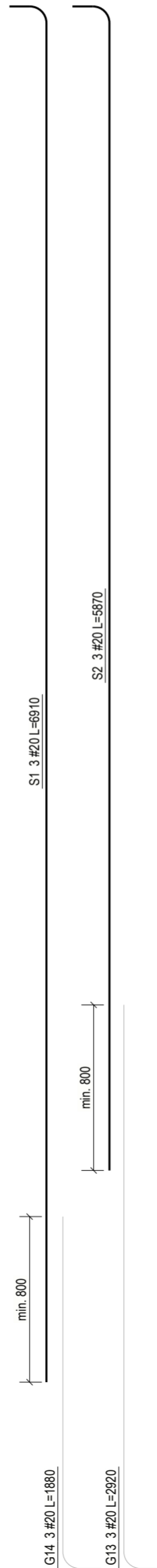
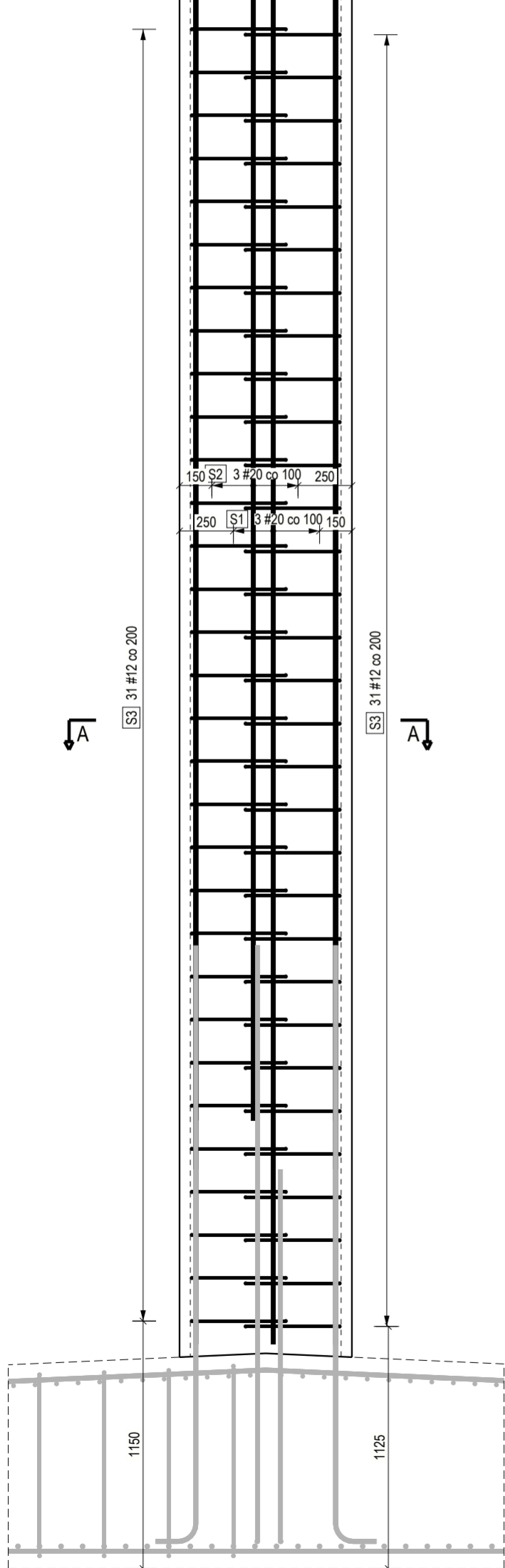
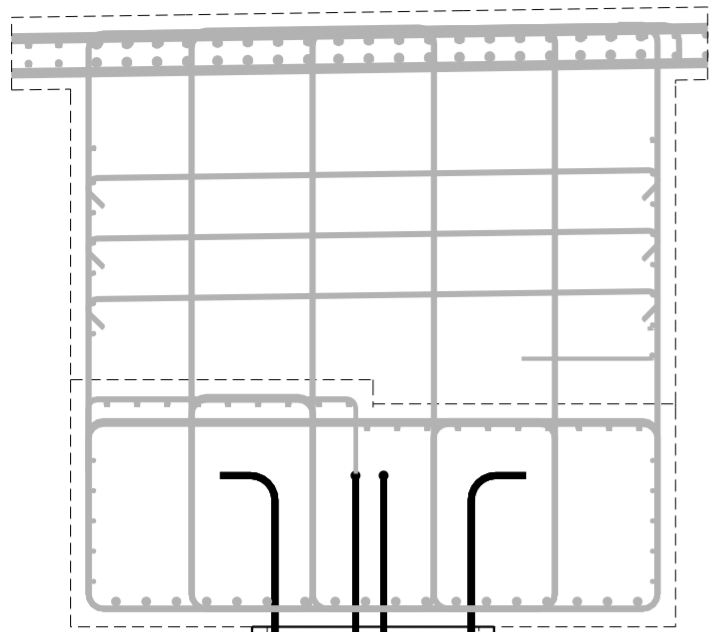


B - B  
1:25



ZESTAWIENIE PRĘTÓW ZBROJENIOWYCH

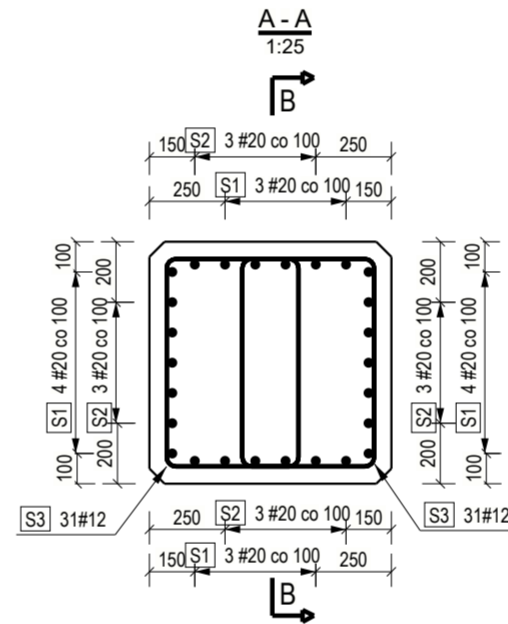
Nr elementu: S12 sztuk: 3

Nr poz.	φ [mm]	Gatunek	Liczba sztuk		Długość [m]	Długość całkowita [m]	Masa [kg]	Masa całkowita [kg]	Kształt pręta/promień gięcia [mm]
			w 1 el.	ogółem					
S1	20	B500SP	14	42	6.91	290.22	17.1	716.9	
S2	20	B500SP	12	36	5.87	211.32	14.5	522.0	
S3	12	B500SP	62	186	2.48	461.28	2.2	410.5	

Podsumowanie dla 3szt. elementu S12

Gatunek	φ [mm]	Długość [m]	Masa [kg]
B500SP	12	461.28	410.5
B500SP	20	501.54	1238.8
Masa całkowita:			1649.3

Nr el.: S12	sztuk: 3
Beton:	C35/45
Objętość [m3]:	4,01



- Niniejszy rysunek rozpatrywać łącznie z całą dokumentacją
- Otulina prętów 50 mm
- Pręty wymiarowane gabarytowo
- Brakujące informacje odczytać z pliku IFC

INWESTOR:		SKARB PAŃSTWA - GENERALNY DYREKTOR DRÓG KRAJOWYCH I AUTOSTRAD Z SIEDZIBĄ W WARSZAWIE UL. WROŃNA 53, 00-874 WARSZAWA, REPREZENTOWANY PRZEZ GENERALNĄ DYREKCJĘ DRÓG KRAJOWYCH I AUTOSTRAD ODZIAŁ W LUBLINIE, UL. OGRODOWA 21, 20-075 LUBLIN	
WYKONAWCA:		STRABAG Sp. z o.o. ul. Parzniewska 10 05-800 Pruszków	
JEDNOSTKA PROJEKTOWA:		MOSTY KATOWICE 40-555 Katowice ul. Rejna 12 www.mostykatowice.pl e-mail: biuro@mostykatowice.pl	
ZADANIE: PROJEKT I BUDOWA ORWODNICZY CHELMA W CIĄGU DRÓGI EKSPRESOWEJ S12			
NR ZADANIA: 402101108_7406			
STADIUM: PROJEKT WYKONAWCZY			
BRANŻA: INŻYNIERYJNA			
TYTUŁ: WIADUKT WD-36 W CIĄGU DP1828L W KM 16+396 S12			
NAZWA PROJEKTU:	FAZA:	KILOMETR:	BRANŻA/DYREKTOR:
S12	PW	03200	KP
			010
			0306
			1100
			00
TYTUŁ RYSUNKU: Podpora w osi 2 - Konstrukcja			
GŁÓWNY PROJEKTANT INŻYNIERYJNY:	MGR INŻ. MACIEJ BŁACH UPRAWNIENIA BUDOWLANE DO PROJEKTOWANIA BEZ OGRANICZEŃ W SPECJALNOŚCI KONSTRUKCYJNO-BUDOWLANEJ NR EWID. 54708		SKALA: 1:25
PROJEKTANT INŻYNIERYJNY:	MGR INŻ. ANDRZEJ JANIA UPRAWNIENIA BUDOWLANE DO PROJEKTOWANIA BEZ OGRANICZEŃ W SPECJALNOŚCI MOSTOWEJ NR EWID. SK/4451/P/09M/13		
PROJEKTANT INŻYNIERYJNY:	MGR INŻ. JACEK GŁÓDEK UPRAWNIENIA BUDOWLANE DO PROJEKTOWANIA BEZ OGRANICZEŃ W SPECJALNOŚCI KONSTRUKCYJNO-BUDOWLANEJ NR EWID. 425/01		
SPRAWDZAJĄCY:	MGR INŻ. PIOTR RUDY UPRAWNIENIA BUDOWLANE DO PROJEKTOWANIA BEZ OGRANICZEŃ W SPECJALNOŚCI MOSTOWEJ NR EWID. SK/4457/P/09M/13		
			DATA: STYCZEŃ 2023