

Nr el.: FA1
 Beton: C30/37
 Objętość (m³): 27,83

sztuk: 1

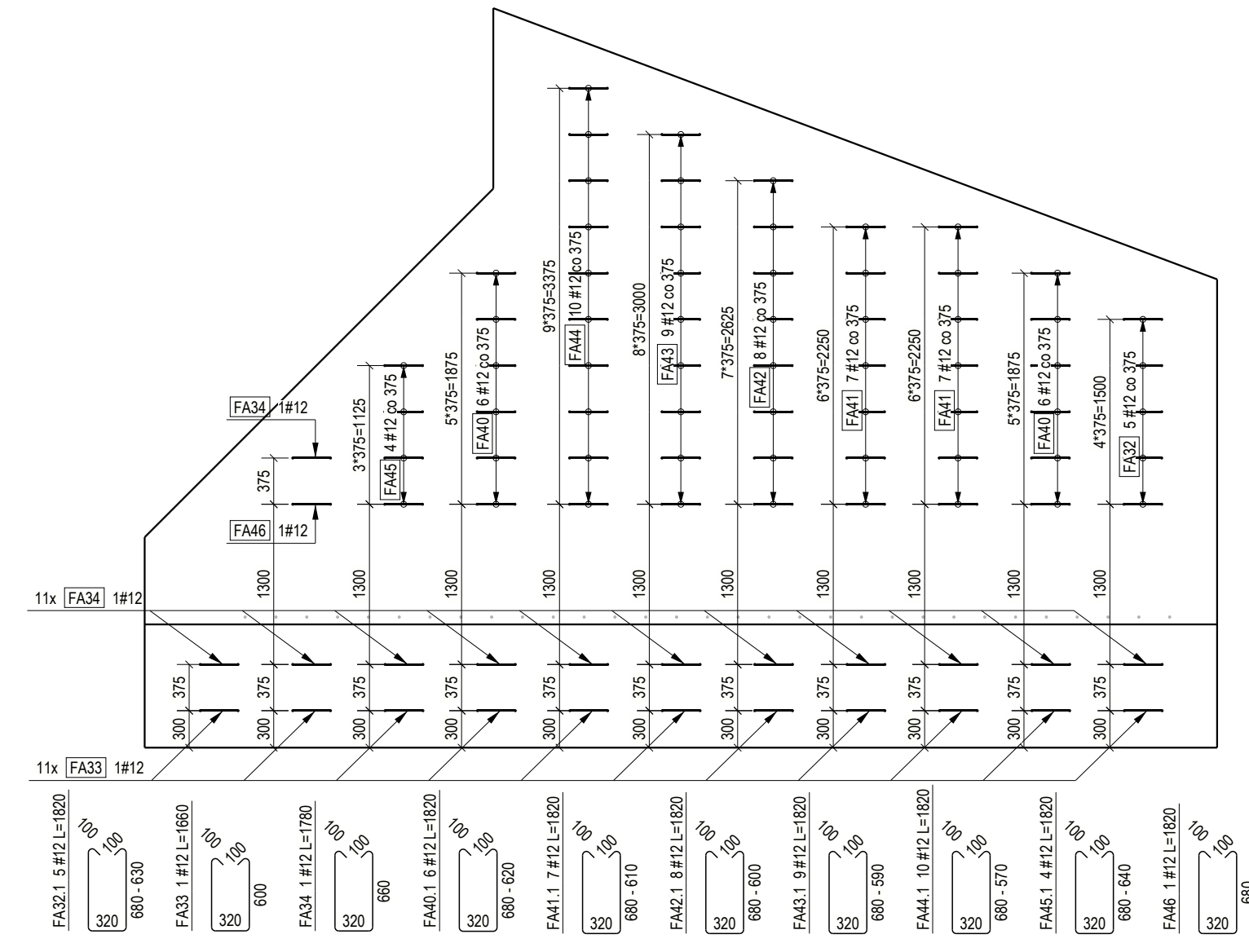
ZESTAWIENIE PRĘTÓW ZBROJENIOWYCH

Nr elementu: FA1		sztuk: 1		ZESTAWIENIE PRĘTÓW ZBROJENIOWYCH		1. Niniejszy rysunek rozpatrywać łącznie z całą dokumentacją		
Nr poz.	Ø [mm]	Gatunek	Liczba sztuk w 1 el. ogółem	Długość [m]	Długość całkowita [m]	Masa [kg]	Masa całkowita [kg]	
FA18	16	B500SP	13	8.61	111.93	13.6	176.9	
FA22	16	B500SP	7	8.60	60.20	13.6	95.1	
SA13	12	B500SP	2	5.36	10.72	4.8	9.5	
SA14	12	B500SP	1	4.39	4.39	3.9	3.9	
SA20	12	B500SP	11	9.05	99.55	8.1	88.6	
SA50	12	B500SP	2	9.18	18.36	8.2	16.3	
FA13	16	B500SP	23	23	70.32	---	111.1	
FA14	16	B500SP	46	46	220.31	---	348.1	
FA15	16	B500SP	10	10	19.56	---	30.9	
FA16	16	B500SP	6	6	29.65	---	46.8	
FA17	16	B500SP	17	17	128.05	---	202.3	
FA19	16	B500SP	10	10	20.82	---	32.9	
FA20	16	B500SP	6	6	30.69	---	48.5	
FA21	16	B500SP	13	13	95.26	---	150.5	
FA23	16	B500SP	4	4	33.58	---	53.1	
FA3	20	B500SP	30	30	1.64	49.20	4.1	121.5
FA4	20	B500SP	30	30	2.68	80.40	6.6	198.6
FA5	20	B500SP	2	2	2.66	5.32	6.6	13.1
FA6	20	B500SP	1	1	1.61	1.61	4.0	4.0
FA7	16	B500SP	4	4	1.45	5.80	2.3	9.2
FA8	16	B500SP	3	3	2.28	6.84	3.6	10.8
FA25	12	B500SP	4	4	4.57	18.28	4.1	16.3
FA28	12	B500SP	4	4	1.83	7.32	1.6	6.5
FA29	12	B500SP	4	4	8.77	35.08	7.8	31.2
FA30	12	B500SP	5	5	3.90	19.50	3.5	17.4
FA31	12	B500SP	69	69	1.09	75.21	1.0	66.9
FA36	12	B500SP	4	4	7.79	31.16	6.9	27.7
FA47	16	B500SP	31	31	1.46	45.26	2.3	71.5
FA48	16	B500SP	30	30	2.29	68.70	3.6	108.5
FA11	20	B500SP	22	22	1.70 do 4.32	66.22	---	163.6
FA12	20	B500SP	47	47	3.75 do 5.91	227.02	---	560.7
FA24	12	B500SP	7	7	0.69 do 0.80	5.23	---	4.7
FA26	12	B500SP	22	22	0.74 do 0.82	17.08	---	15.2
FA27	12	B500SP	7	7	0.70 do 0.81	5.26	---	4.7
FA35	12	B500SP	45	45	1.08 do 1.14	50.10	---	44.6
FA37	12	B500SP	6	6	0.80 do 0.82	4.85	---	4.3
FA38	12	B500SP	10	10	1.04 do 1.07	10.54	---	9.4
FA39	12	B500SP	22	22	1.13 do 1.21	25.66	---	22.8
FA32	12	B500SP	5	5	1.82	8.82	1.6	7.9
FA33	12	B500SP	11	11	1.66	18.26	1.5	16.2
FA34	12	B500SP	12	12	1.78	21.36	1.6	19.0
FA40	12	B500SP	12	12	1.82	21.04	1.6	18.7
FA41	12	B500SP	14	14	1.82	24.40	1.6	21.7
FA42	12	B500SP	8	8	1.82	13.86	1.6	12.3
FA43	12	B500SP	9	9	1.82	15.50	1.6	13.8
FA44	12	B500SP	10	10	1.82	17.10	1.6	15.2
FA45	12	B500SP	4	4	1.82	7.10	1.6	6.3
FA46	12	B500SP	1	1	1.82	1.82	1.6	1.6

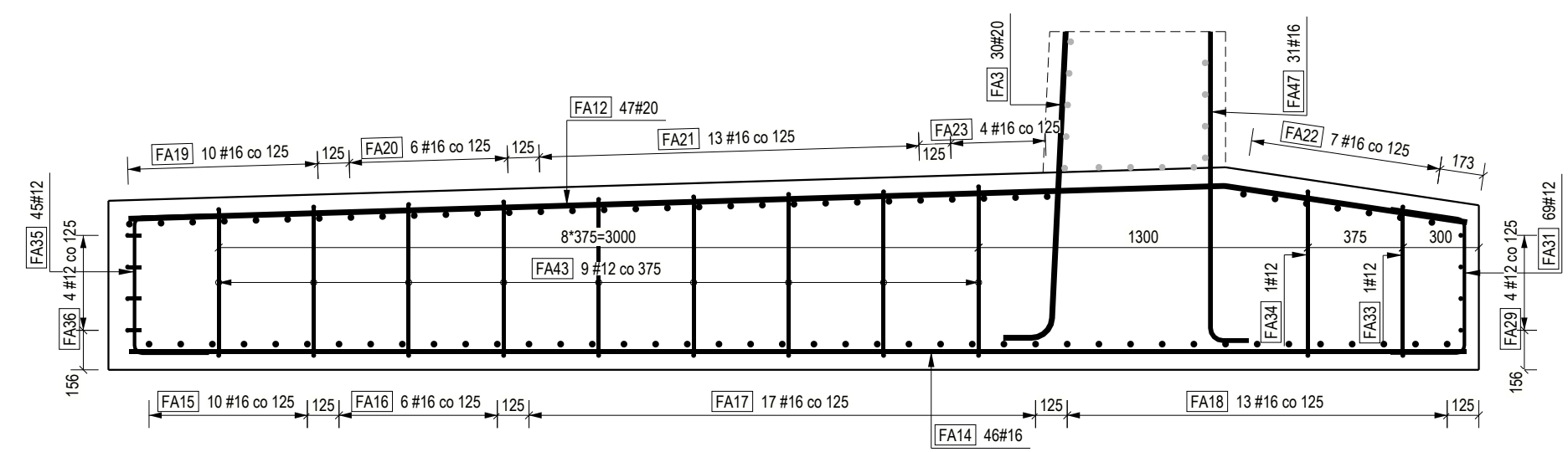
Podsumowanie dla 1szt. elementu FA1

Gatunek	Ø [mm]	Długość [m]	Masa [kg]
B500SP	12	587.55	522.9
B500SP	16	946.97	1496.2
B500SP	20	429.77	1061.6
Masa całkowita:			3087.7

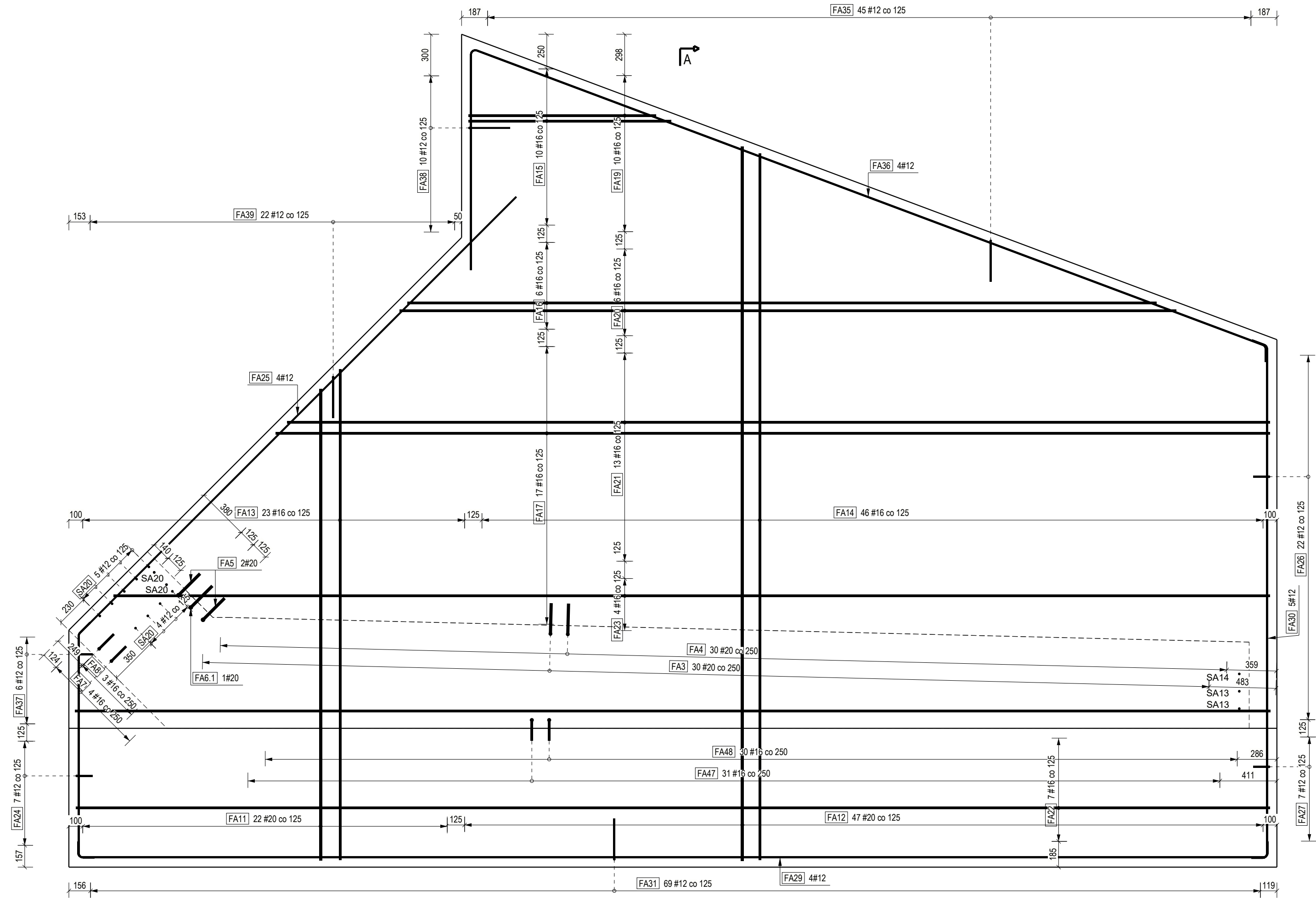
SCHEMAT STRZEMION
1:50



A-A
1:25



RZUT FUNDAMENTU
1:25



1. Niniejszy rysunek rozpatrywać łącznie z całą dokumentacją
 2. Osiłnia prętów 50 mm
 3. Pręty wymiarowane gabarytowo
 4. Brakujące informacje odczytać z pliku IFC

GDDKIA
STRABAG STRABAG Sp. z o.o.
 ul. Parczewska 10
 05-800 Pruszków

MOSTY KATOWICE
 ul. Polna 12
 40-505 Katowice
 www.mostykatowice.pl
 e-mail: biuro@mostykatowice.pl

PROJEKT I BUDOWA OSWIDNIOWY CHEMIA W CIĄGU DRÓG EKSPRESOWYCH S12

40210110R_7406
 PROJEKT WYKONAWCZY

INŻYNIERYRNA
 WYDZIAŁ WŁ-36 W CIĄGU GP1828, W KM 16+396 S12

Fundament S01L - Konstrukcja

Opis	Wartość	Wzrost	Wzrost
Wzrost	Wzrost	Wzrost	Wzrost
Wzrost	Wzrost	Wzrost	Wzrost
Wzrost	Wzrost	Wzrost	Wzrost
Wzrost	Wzrost	Wzrost	Wzrost