

Nr el.: SA1
 Beton: C30/37
 Objętość [m³]: 33.62

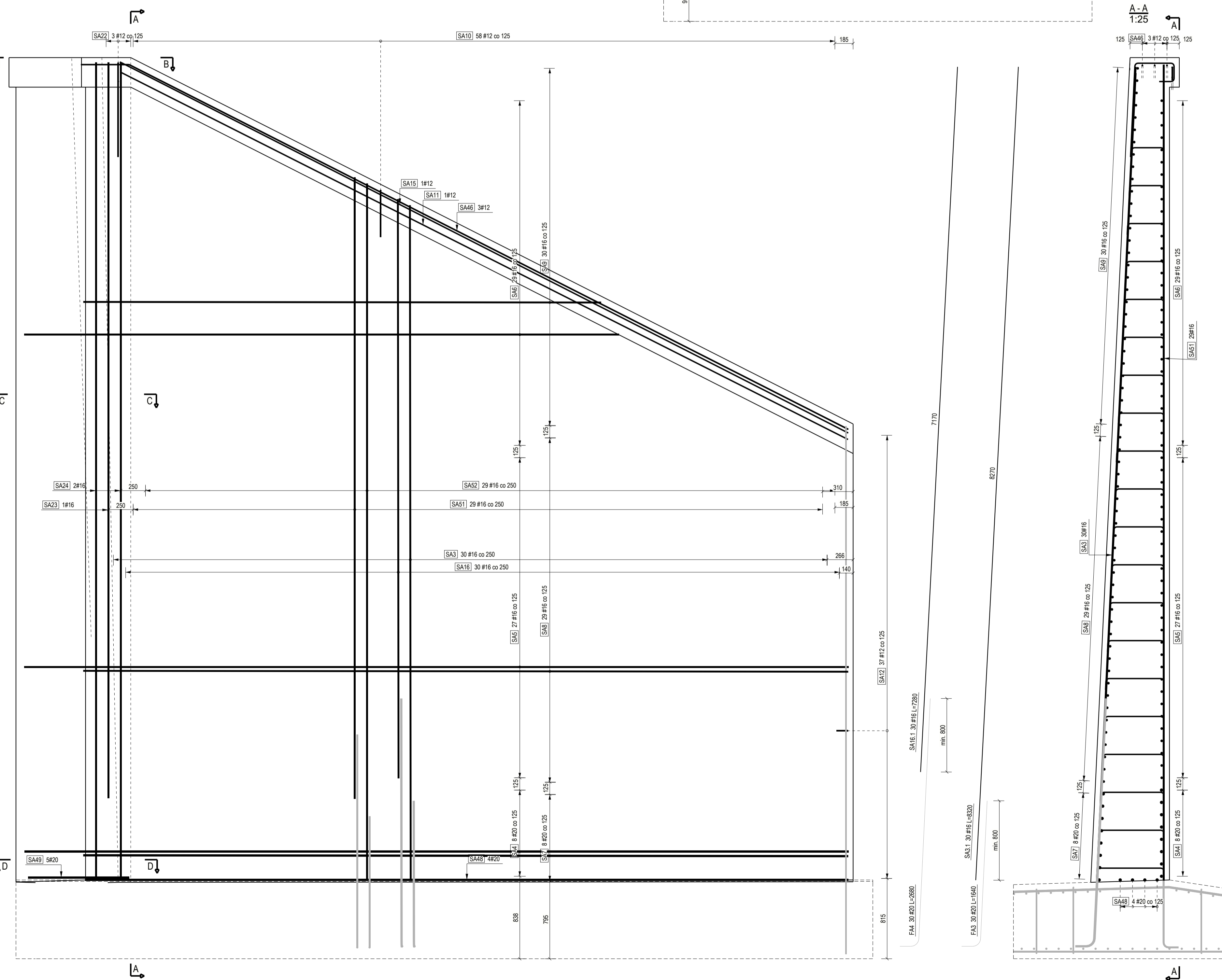
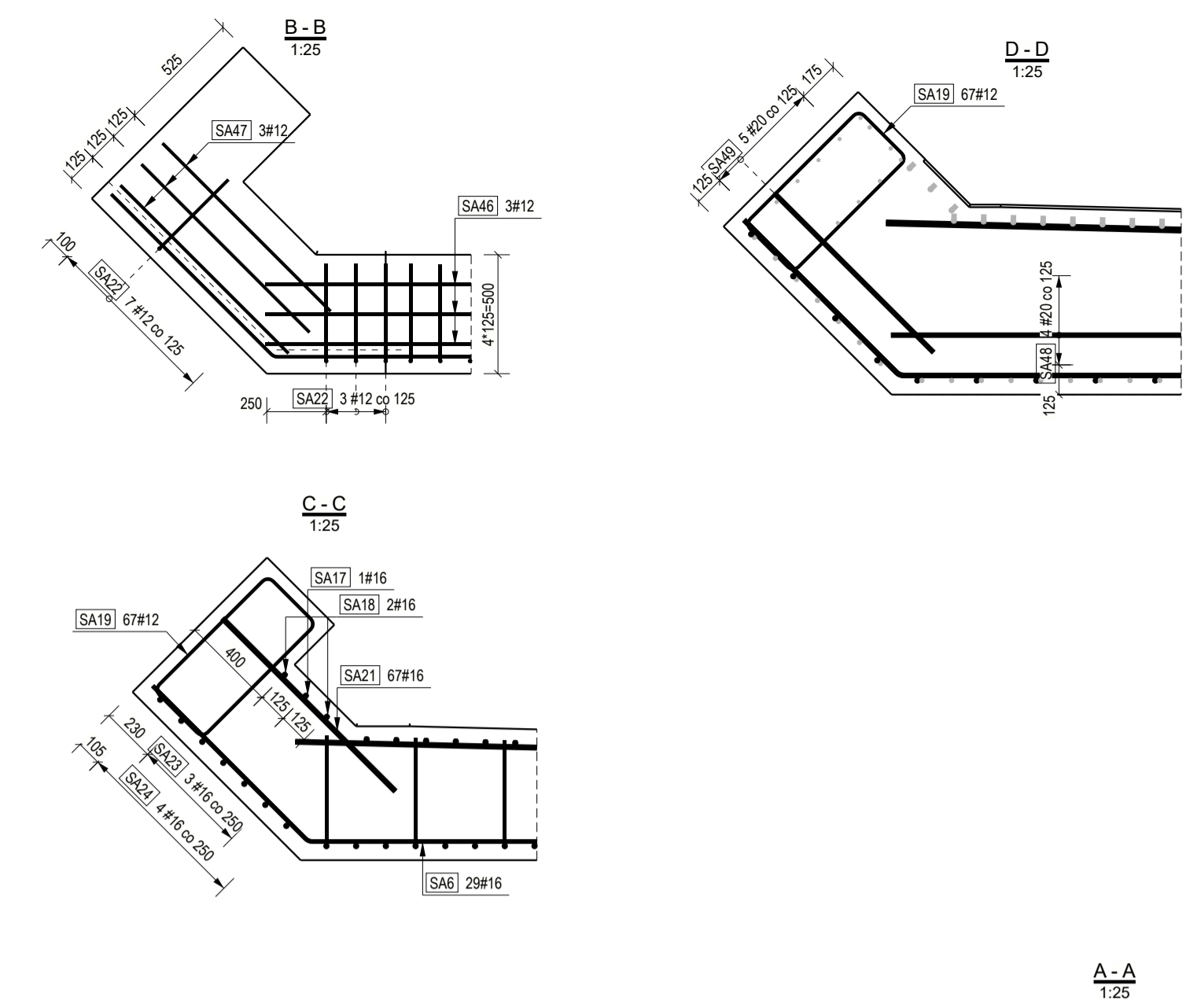
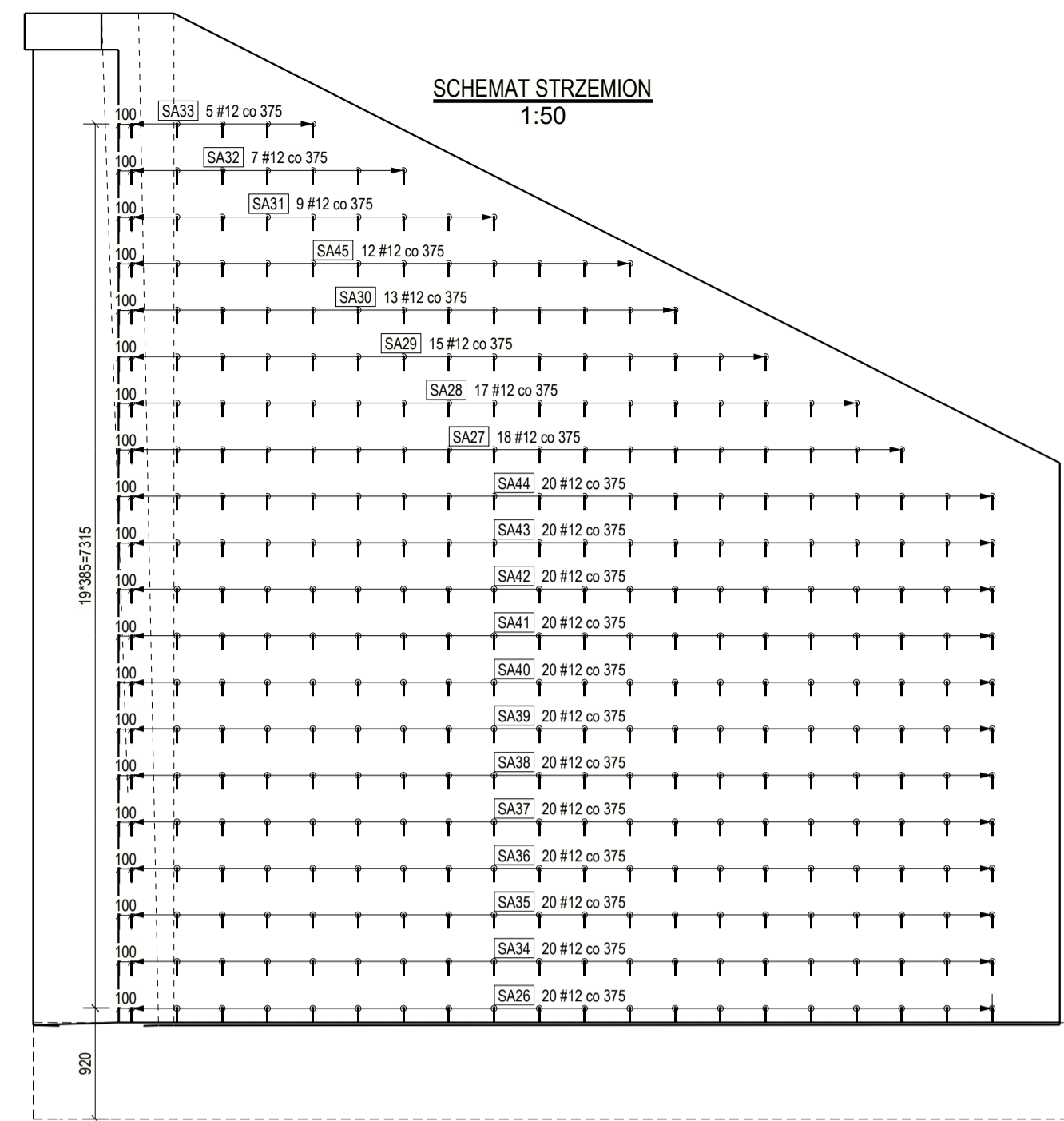
ZESTAWIENIE PRĘTÓW ZBROJENIOWYCH

Nr poz.	Ø [mm]	Gatunek	Liczba sztuk w 1 el. ogółem	Długość [m]	Długość całkowita [m]	Masa [kg]	Masa całkowita [kg]	Kształt pręta/promień gięcia [mm]
SA7	20	B500SP	8	8	7.77	62.16	19.2	153.5
SA8	16	B500SP	29	29	7.77	225.33	12.3	356.0
SA11	12	B500SP	1	1	8.28	8.28	7.4	8280
SA15	12	B500SP	1	1	8.30	8.30	7.4	8300
SA17	16	B500SP	1	1	8.32	8.32	13.1	8320
SA18	16	B500SP	2	2	7.28	14.56	11.5	23.0
SA21	16	B500SP	67	67	1.03	69.01	1.6	109.0
SA23	16	B500SP	4	4	7.47	29.88	11.8	47.2
SA24	16	B500SP	6	6	8.30	49.80	13.1	78.7
SA47	12	B500SP	3	3	1.00	3.00	0.9	2.7
SA48	20	B500SP	4	4	7.75	31.00	19.1	76.6
SA49	20	B500SP	5	5	0.95	4.75	2.3	11.7
SA3	16	B500SP	30	30	---	196.68	---	310.8
SA9	16	B500SP	30	30	---	124.55	---	196.8
SA16	16	B500SP	30	30	---	163.60	---	258.5
SA51	16	B500SP	29	29	---	164.56	---	260.0
SA52	16	B500SP	29	29	---	186.85	---	295.2
SA4	20	B500SP	8	8	8.64	69.12	21.3	170.7
SA5	16	B500SP	27	27	8.64	233.28	13.7	368.6
SA10	12	B500SP	58	58	1.16	67.28	1.0	59.9
SA19	12	B500SP	67	67	2.16	144.72	1.9	128.8
SA22	12	B500SP	10	10	1.65	16.50	1.5	14.7
SA25	12	B500SP	2	2	1.56	3.12	1.4	2.8
SA46	12	B500SP	3	3	8.68	26.04	7.7	23.2
SA6	16	B500SP	29	29	1.63 do 8.53	147.22	---	232.6
SA12	12	B500SP	37	37	0.46 do 0.67	20.97	---	18.7
SA26	12	B500SP	20	20	0.72 do 0.89	16.09	---	14.3
SA27	12	B500SP	18	18	0.52 do 0.67	10.68	---	9.5
SA28	12	B500SP	17	17	0.51 do 0.65	9.84	---	8.8
SA29	12	B500SP	15	15	0.51 do 0.63	8.53	---	7.6
SA30	12	B500SP	13	13	0.51 do 0.61	7.26	---	6.5
SA31	12	B500SP	9	9	0.51 do 0.57	4.86	---	4.3
SA32	12	B500SP	7	7	0.50 do 0.56	3.71	---	3.3
SA33	12	B500SP	5	5	0.50 do 0.54	2.60	---	2.3
SA34	12	B500SP	20	20	0.70 do 0.87	15.71	---	14.0
SA35	12	B500SP	20	20	0.69 do 0.85	15.35	---	13.7
SA36	12	B500SP	20	20	0.67 do 0.83	14.99	---	13.3
SA37	12	B500SP	20	20	0.65 do 0.81	14.63	---	13.0
SA38	12	B500SP	20	20	0.63 do 0.79	14.26	---	12.7
SA39	12	B500SP	20	20	0.61 do 0.78	13.89	---	12.4
SA40	12	B500SP	20	20	0.59 do 0.76	13.51	---	12.0
SA41	12	B500SP	20	20	0.58 do 0.74	13.15	---	11.7
SA42	12	B500SP	20	20	0.58 do 0.72	12.78	---	11.4
SA43	12	B500SP	20	20	0.54 do 0.70	12.42	---	11.1
SA44	12	B500SP	20	20	0.52 do 0.68	12.06	---	10.7
SA45	12	B500SP	12	12	0.50 do 0.59	6.54	---	5.8

Podsumowanie dla 1szt. elementu SA1

Gatunek	Ø [mm]	Długość [m]	Masa [kg]
B500SP	12	521.07	463.7
B500SP	16	1613.64	2549.5
B500SP	20	167.03	412.6
Masa całkowita:			3425.8

1. Niniejszy rysunek rozpatrywać łącznie z całą dokumentacją
 2. Osiłina prętów 50 mm
 3. Pręty wymiarowane gabarytowo
 4. Brakujące informacje odczytać z pliku IFC



STRABAG Sp. z o.o.
 ul. Parzniewska 10
 05-800 Pruszków

MOSTY KATOWICE

PROJEKT I BUDOWA OBRÓBKI CHEMIA W CIĄGU ŚRODKI EKSPRESOWEJ S12

402101108-7406

PROJEKT WYKONAWCZY

WADUKT W05-36 W CIĄGU DP1828L W KM 16+396-S12

Sciana S01L - Konstrukcja

OPRACOWAŁ	MIŁOŚĆ NAJDEK BRACIA	11-2023
PROJEKTOWAŁ	MIŁOŚĆ NAJDEK BRACIA	11-2023
OPRACOWAŁ	MIŁOŚĆ NAJDEK BRACIA	11-2023
PROJEKTOWAŁ	MIŁOŚĆ NAJDEK BRACIA	11-2023
OPRACOWAŁ	MIŁOŚĆ NAJDEK BRACIA	11-2023
PROJEKTOWAŁ	MIŁOŚĆ NAJDEK BRACIA	11-2023