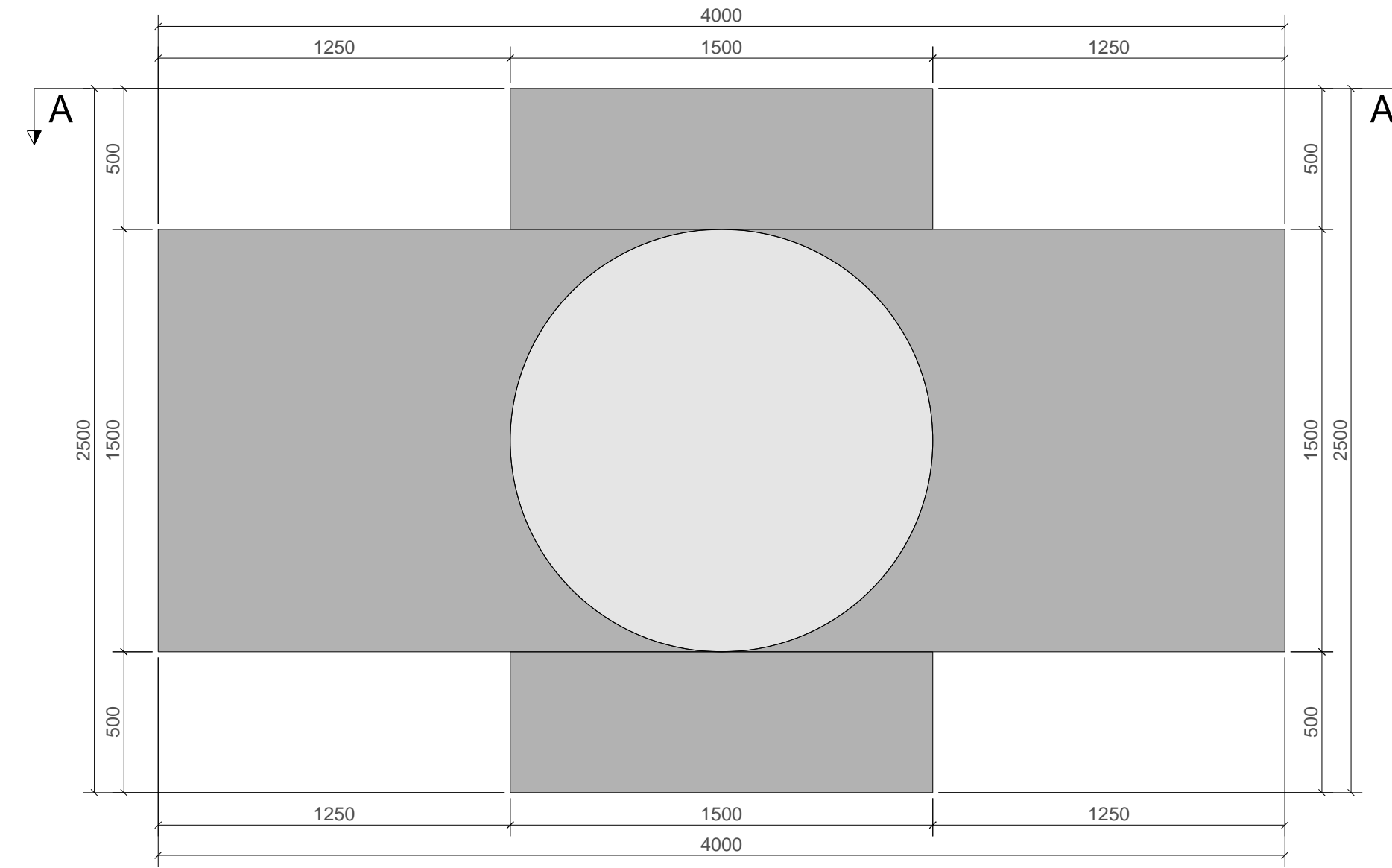
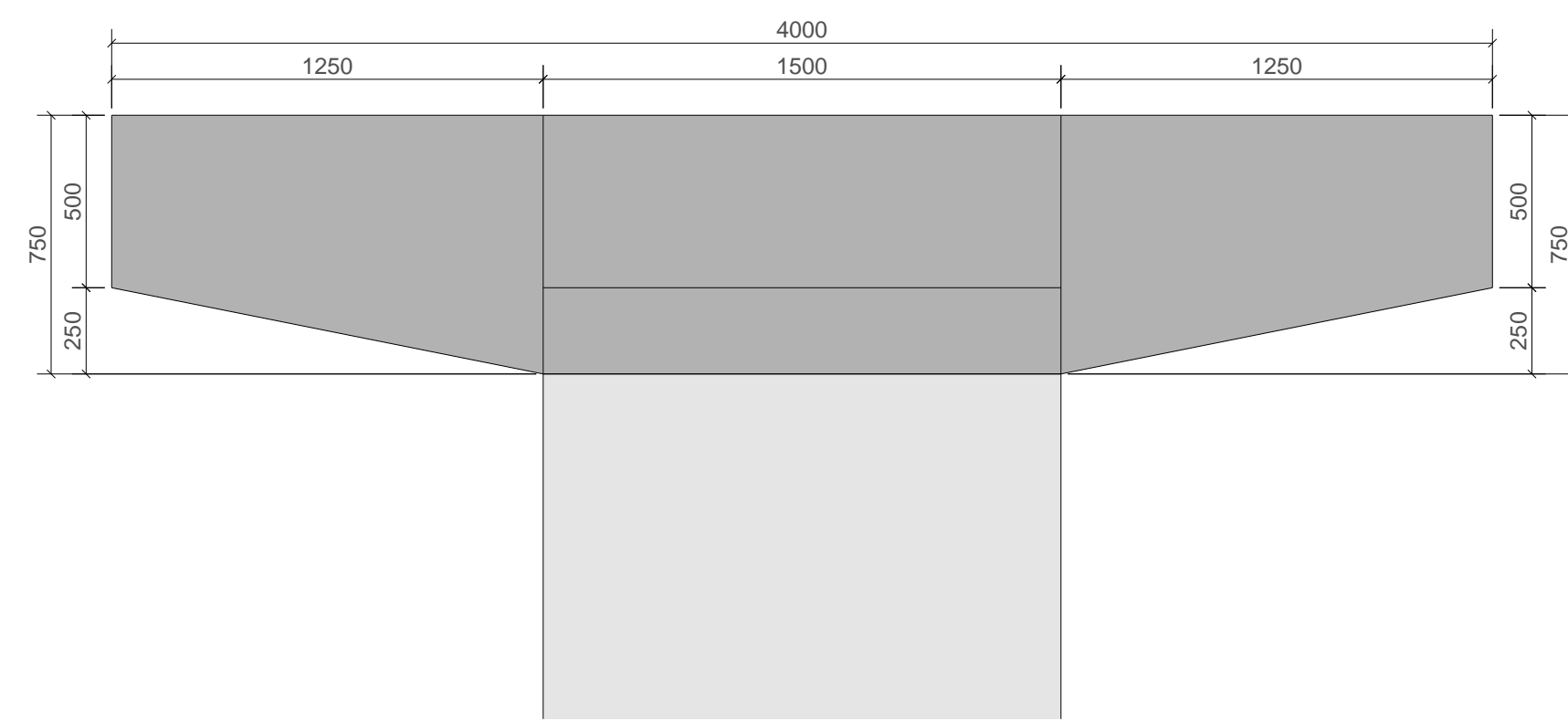


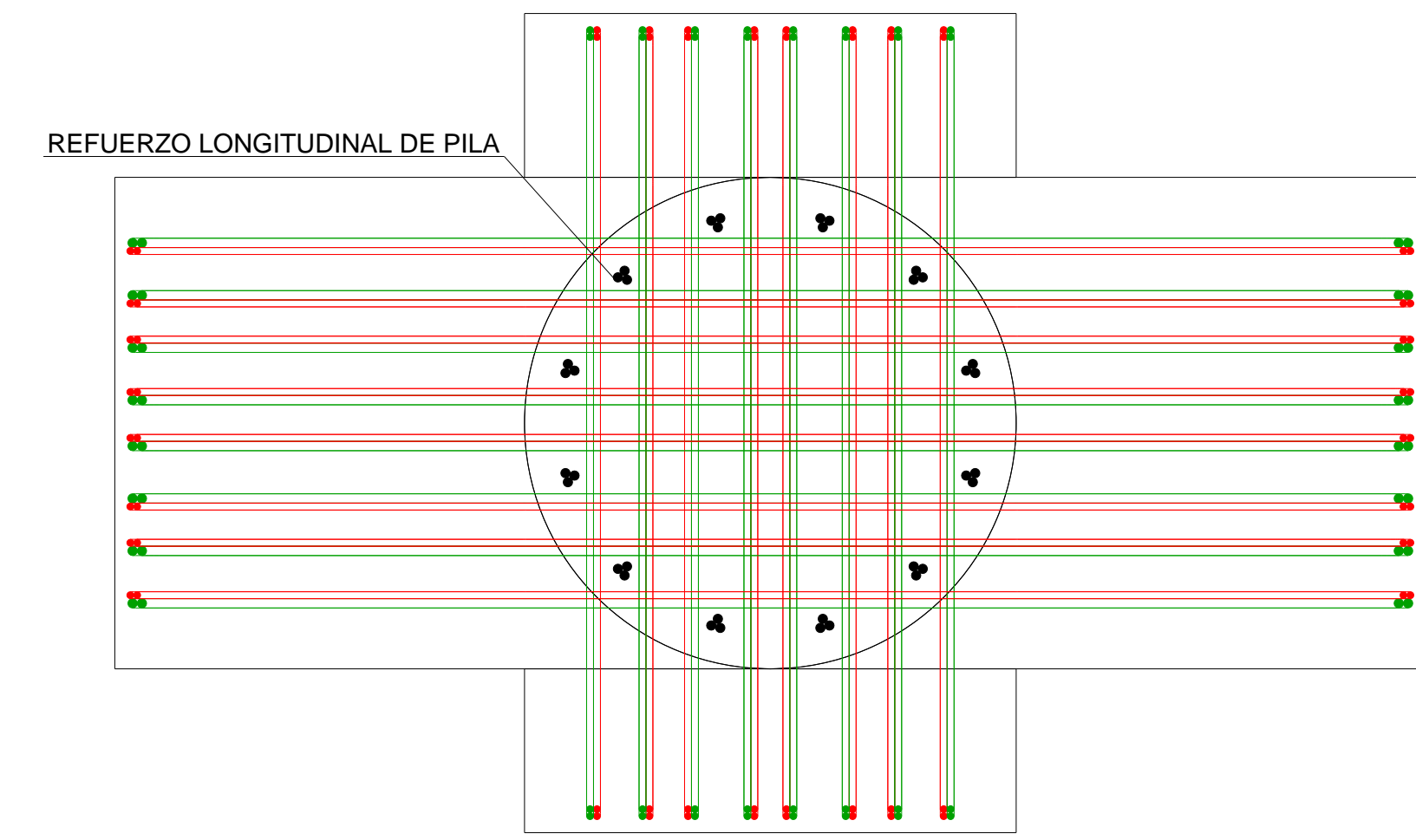
ISOMETRICO - MENSULAS EJE 2-3-4
Esc: 1:25



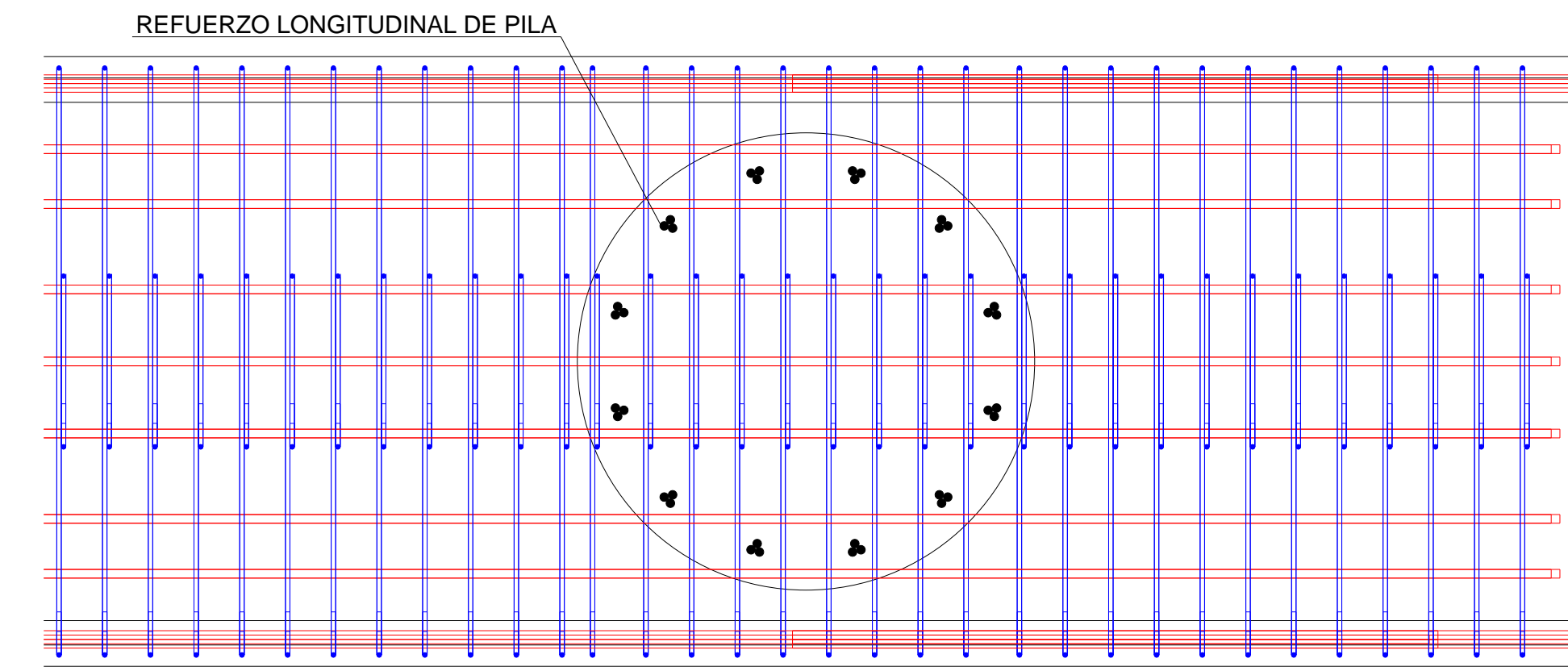
VISTA PLANTA - MENSULA EJE 2-3-4
Esc: 1:20



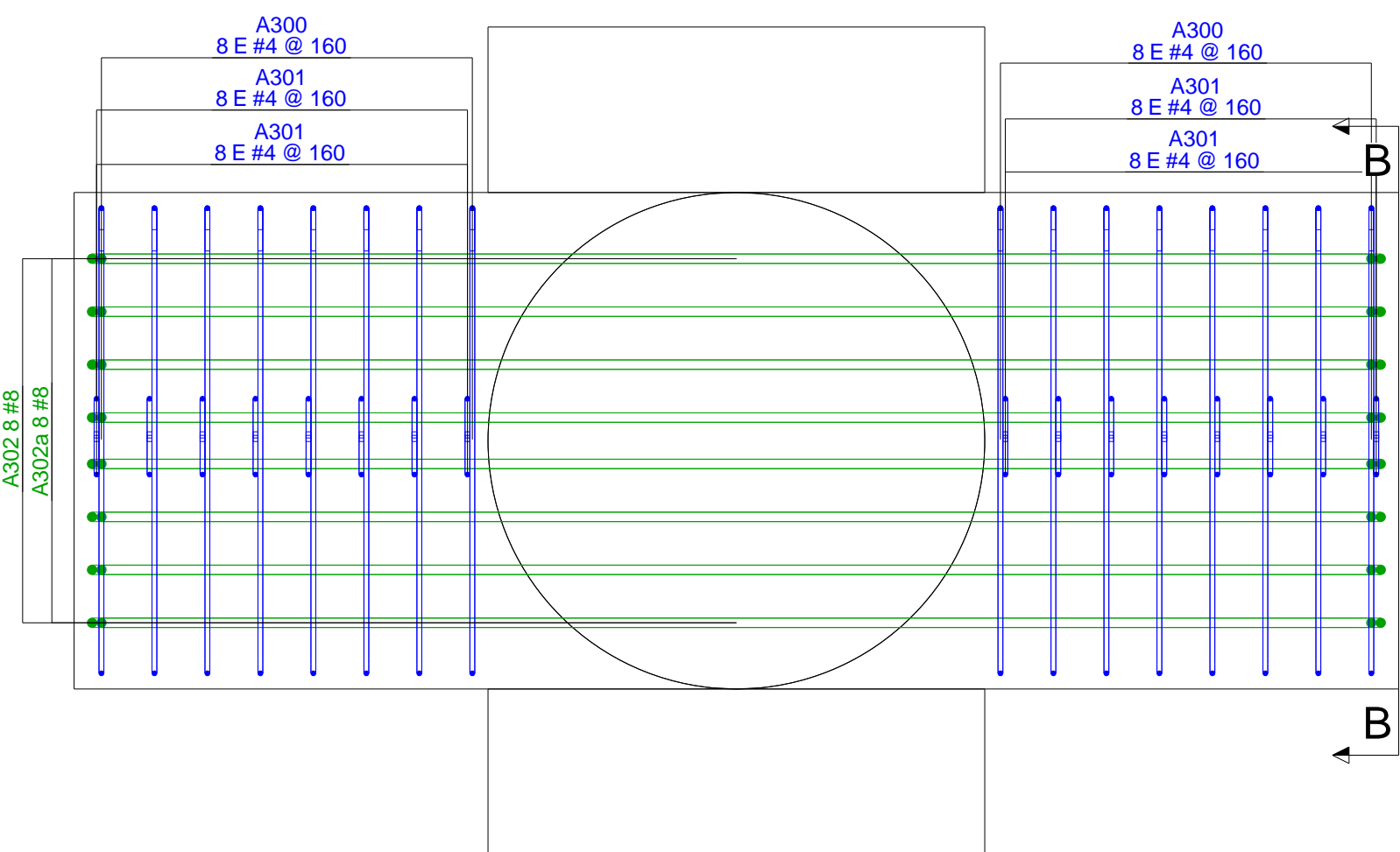
VISTA A - A
Esc: 1:20



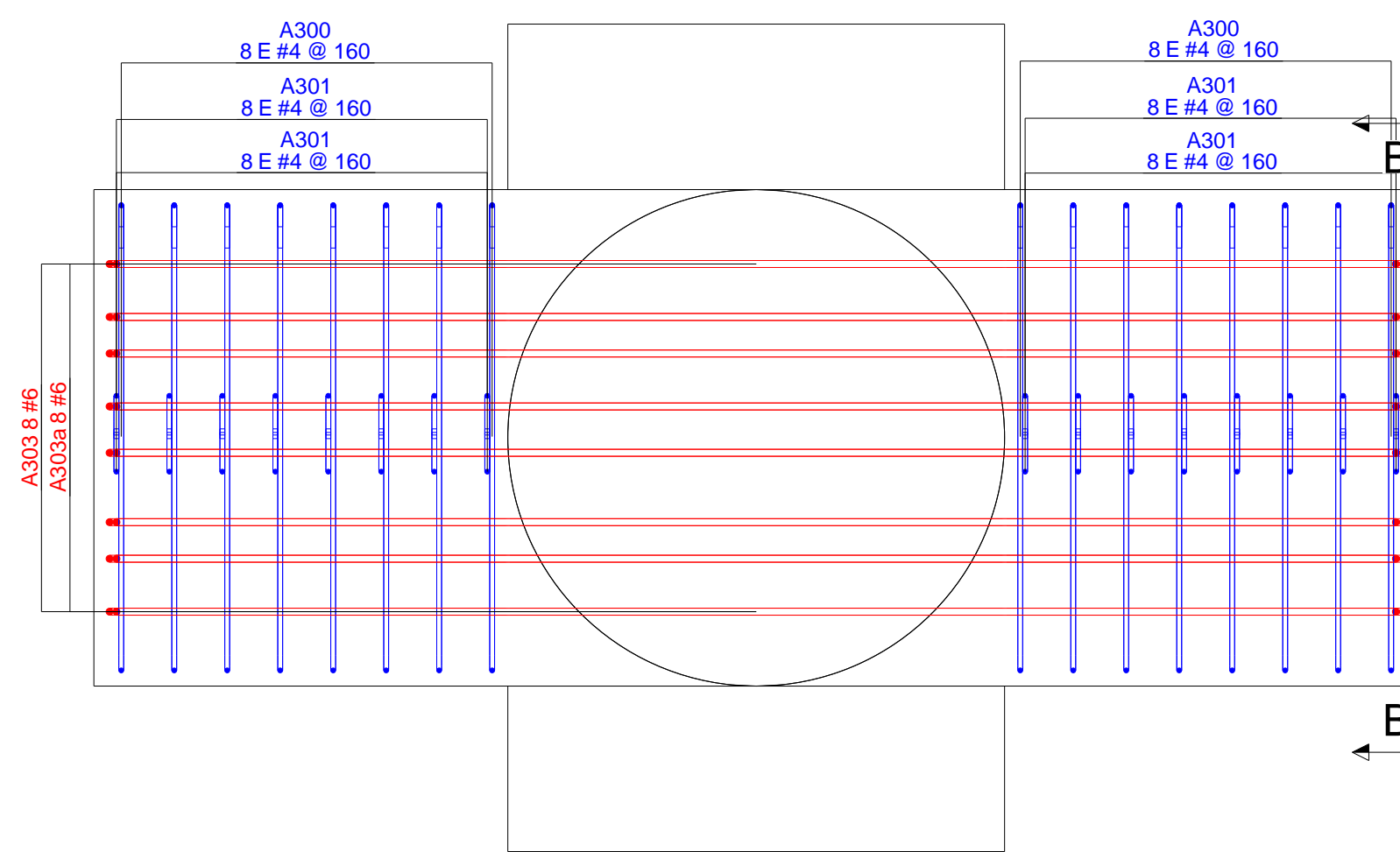
REFUERZO - UNIÓN MENSULA-PILA
Esc: 1:20



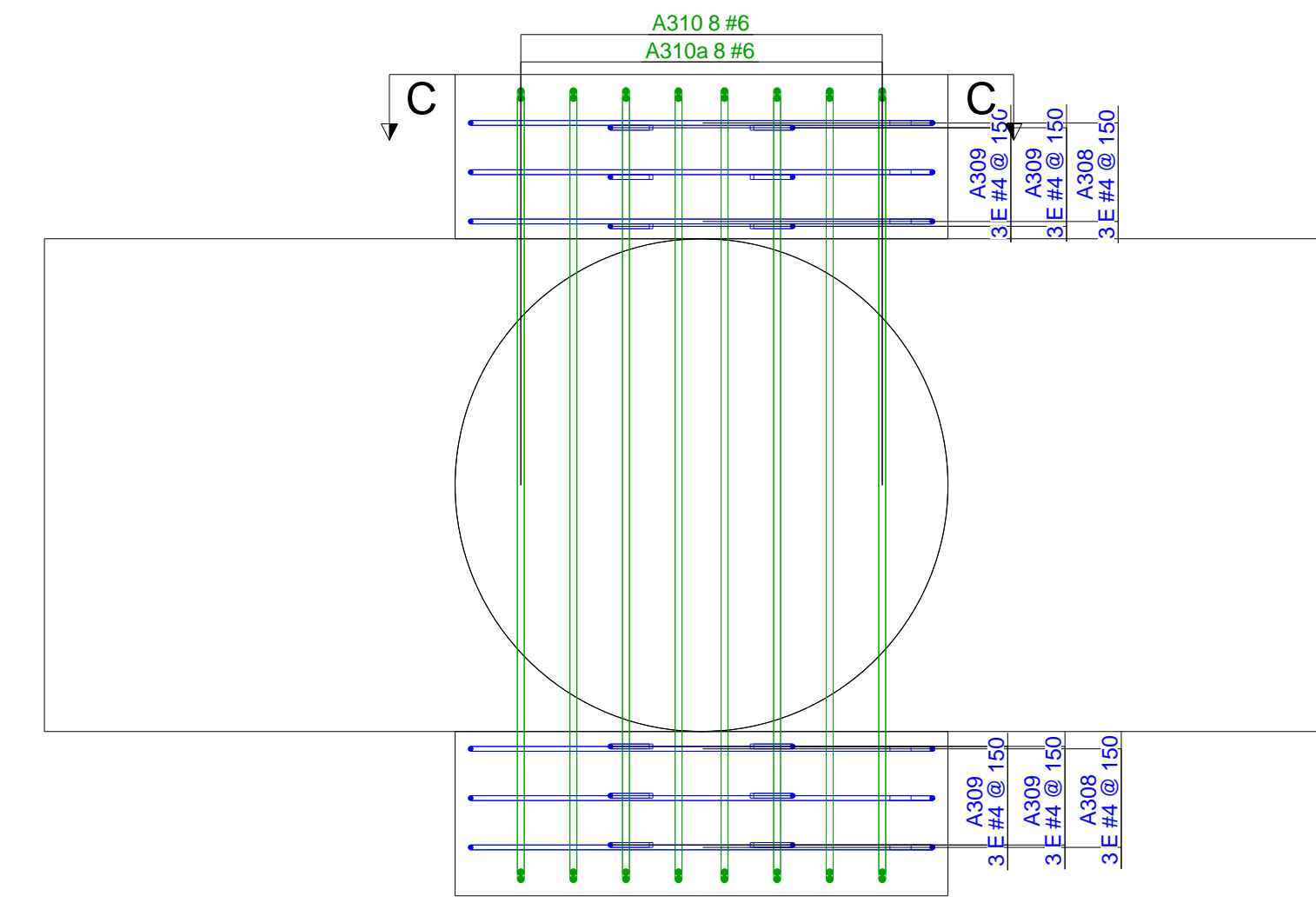
REFUERZO - UNIÓN VIGA CAJÓN-PILA
Esc: 1:20



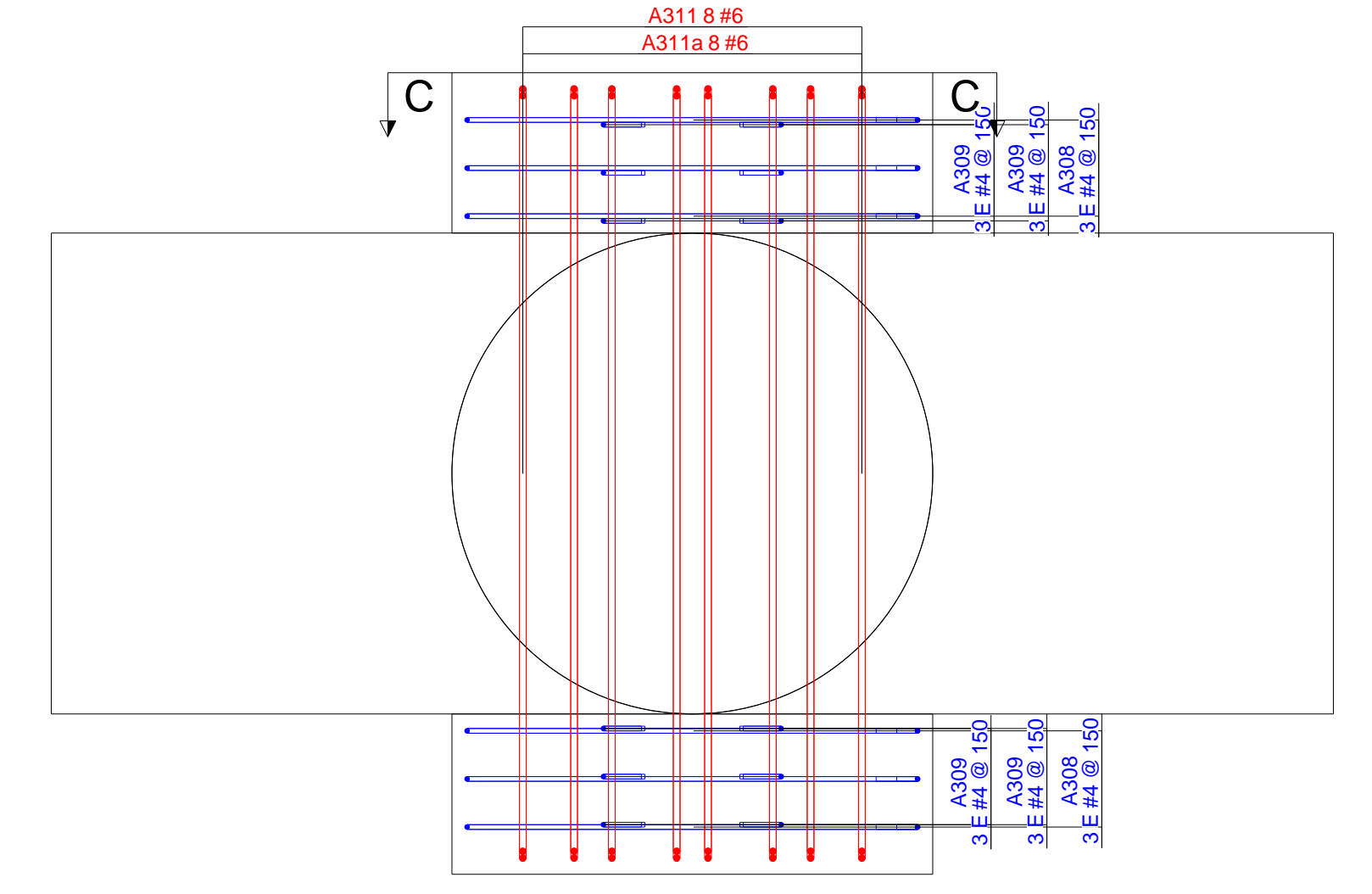
REFUERZO - SUPERIOR MENSULA EJE 2-3-4 (LADO LARGO)
Esc: 1:20



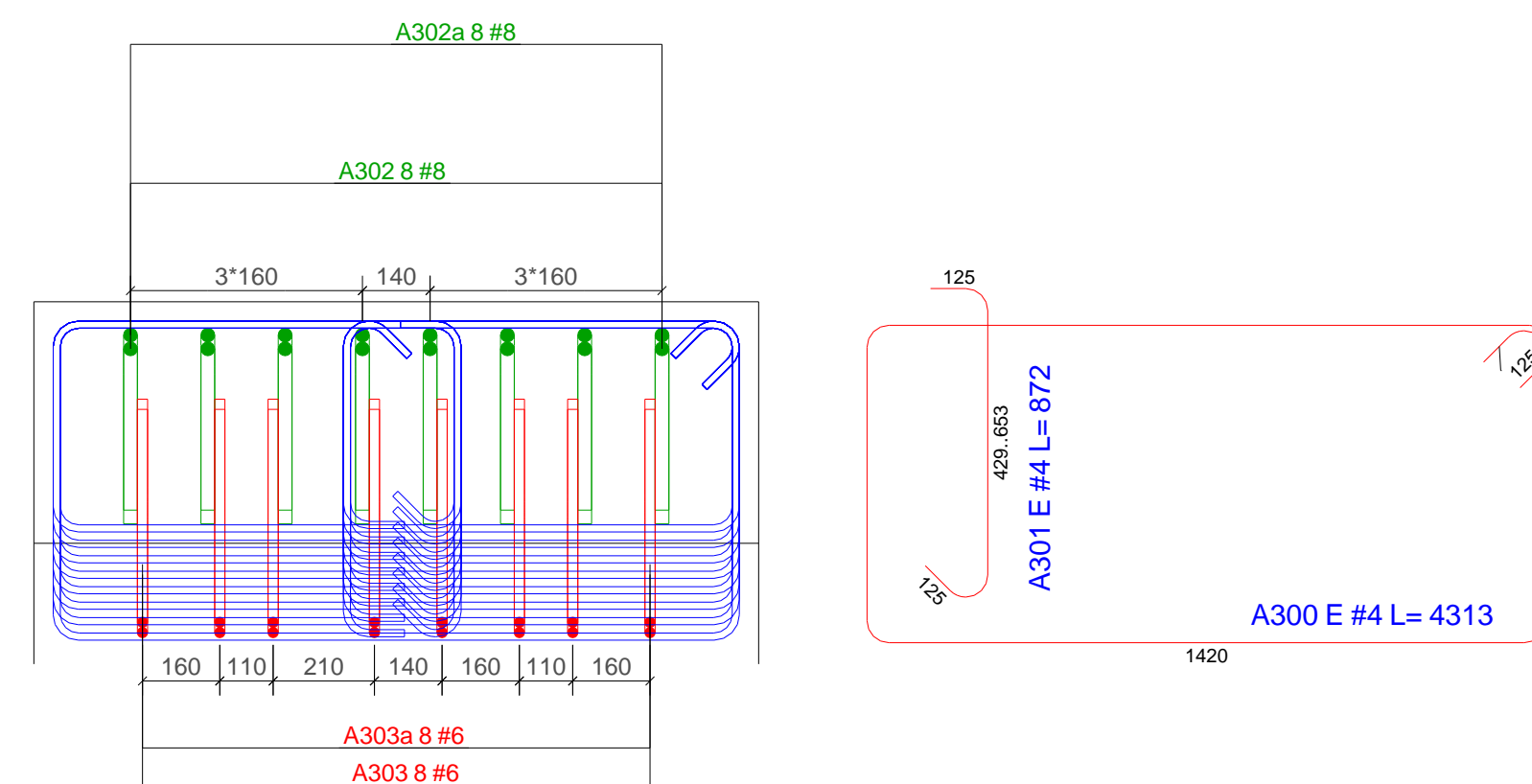
REFUERZO - INFERIOR MENSULA EJE 2-3-4 (LADO LARGO)
Esc: 1:20



REFUERZO - SUPERIOR MENSULA EJE 2-3-4 (LADO CORTO)
Esc: 1:20

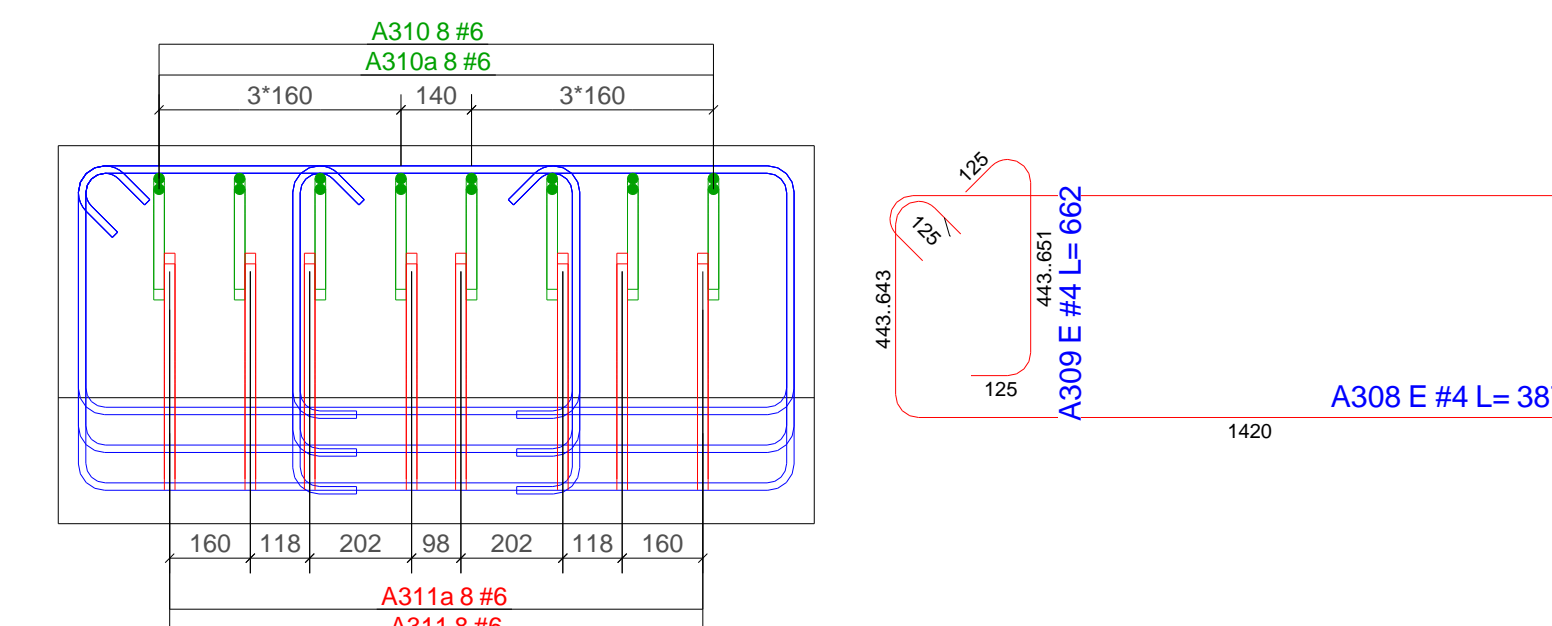


REFUERZO - INFERIOR MENSULA EJE 2-3-4 (LADO CORTO)
Esc: 1:20



VISTA B - B
Esc: 1:15

BARRAS CON FORMA DE PLEGADO									
Tipo	N. Uds.	Volumen (m³)	Peso (ton)	Acero (kg)	Malla (kg)	Torones (kg)	Cuanta (kg/m²)		
		2.71	6.77	534			197.05		
Marca	Díámetro	Cantidad	Material	Longitud	Longitud Total	Peso Total	Separación	Forma plegado	
A300	#4	16	y=420MPa	4285	68560	65.0	160		
A301	#4	32	y=420MPa	722	29688	24.2	160		
A302	#8	8	y=420MPa	4672	37376	145.3	160		
A302a	#8	8	y=420MPa	4615	36920	143.5	160		
A303	#6	8	y=420MPa	1962	15696	78.1	160		
A303a	#6	8	y=420MPa	4396	35168	77.5	160		
				Peso Total barras:		534			



VISTA C - C
Esc: 1:15

BARRAS CON FORMA DE PLEGADO									
Tipo	N. Uds.	Volumen (m³)	Peso (ton)	Acero (kg)	Malla (kg)	Torones (kg)	Cuanta (kg/m²)		
		0.94	2.34	238			253.19		
Marca	Díámetro	Cantidad	Material	Longitud	Longitud Total	Peso Total	Separación	Forma plegado	
A308	#4	6	y=420MPa	3951	23706	24.6	100		
A309	#4	12	y=420MPa	794	10404	9.5	115		
A310	#6	8	y=420MPa	2880	23040	50.0	160		
A310a	#6	8	y=420MPa	2837	22696	49.2	160		
A311	#6	8	y=420MPa	1941	15528	52.6	160		
A311a	#6	8	y=420MPa	1940	15520	51.9	160		
				Peso Total barras:		238			