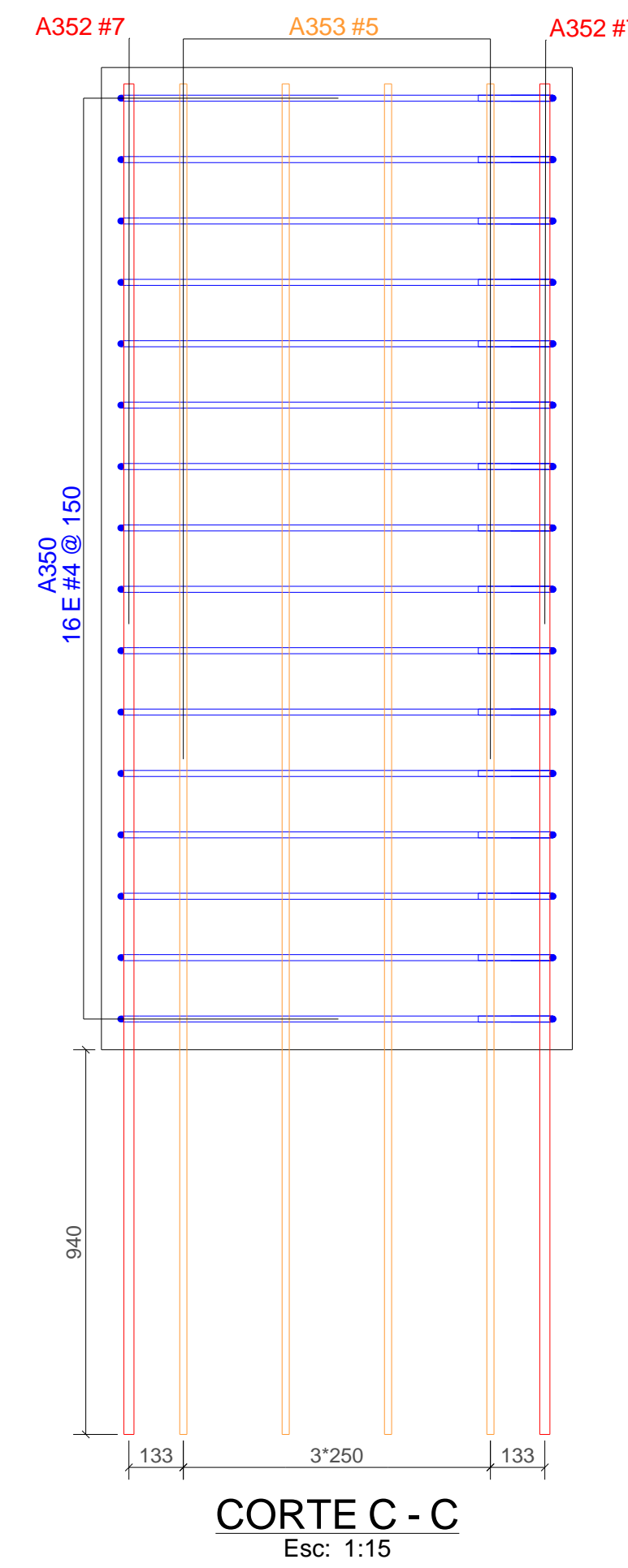
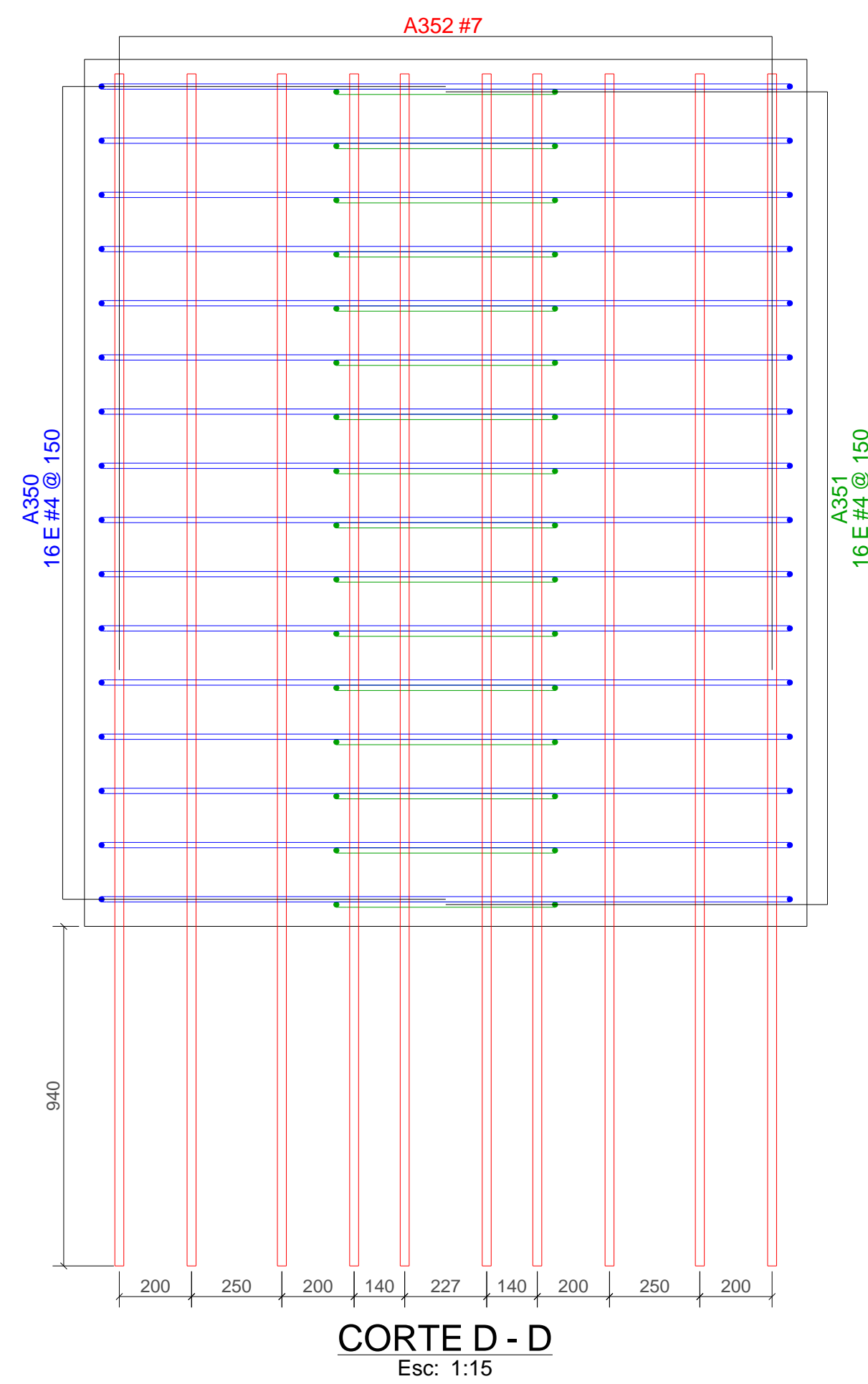


ISOMETRICO - TOPE SISMICO EJE 2-3-4
Esc: 1:25

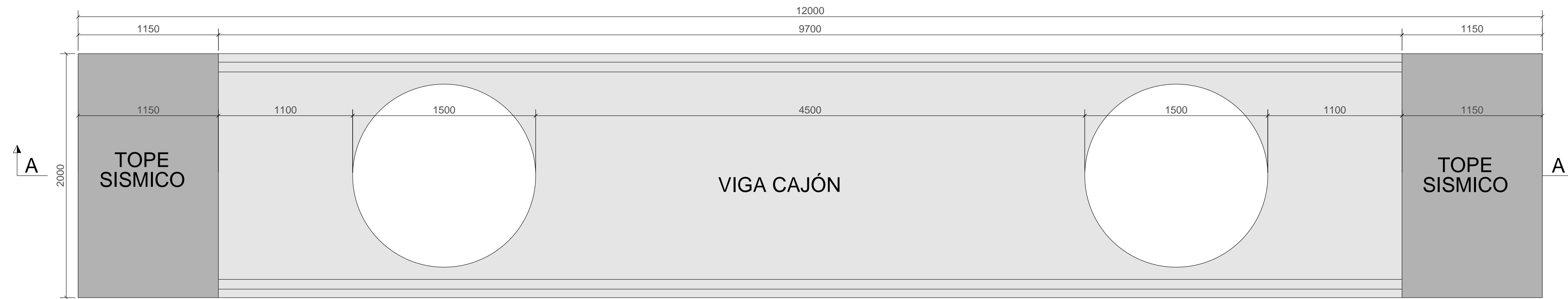


CORTE C - C
Esc: 1:15

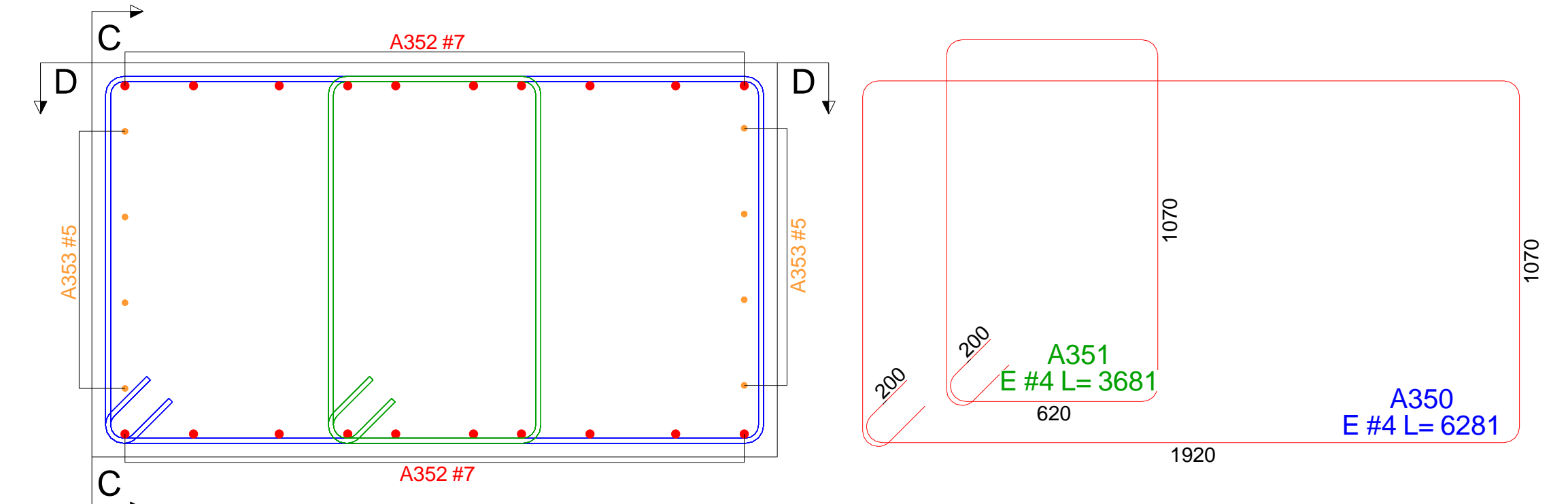


CORTE D - D
Esc: 1:15

BARRAS CON FORMA DE PLEGADO									
Tipo	N. Lds.	Volumen (m³)	Peso (ton)	Acero (kg)	Malla (kg)	Torones (kg)	Cuántia (kg/m²)		
		5.52	13.80	400			72.46		
Marca	Díametro	Cantidad	Material	Longitud Total	Peso Total	Separación	Forma plegado		
A350	#4	16	f _y =420MPa	6180	98880	99.9	150		
A351	#4	16	f _y =420MPa	3580	57280	58.6	150		
A352	#7	20	f _y =420MPa	3300	66000	200.8	200		
A353	#5	8	f _y =420MPa	3300	26400	41.0	250		
							Peso Total barras:	400	



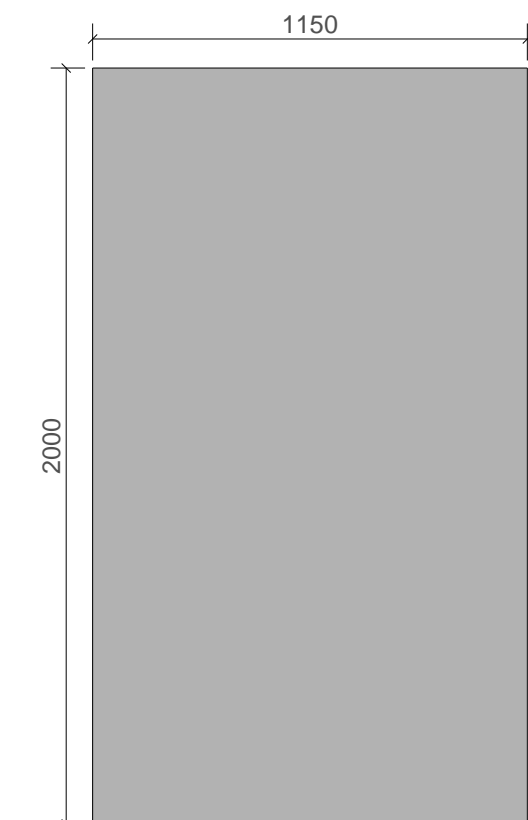
VISTA PLANTA - TOPE SISMICO EJE 2-3-4
Esc: 1:25



REFUERZO - SECCIÓN TOPE SISMICO EJE 2-3-4
Esc: 1:15



CORTE A - A
Esc: 1:25



CORTE B - B
Esc: 1:20