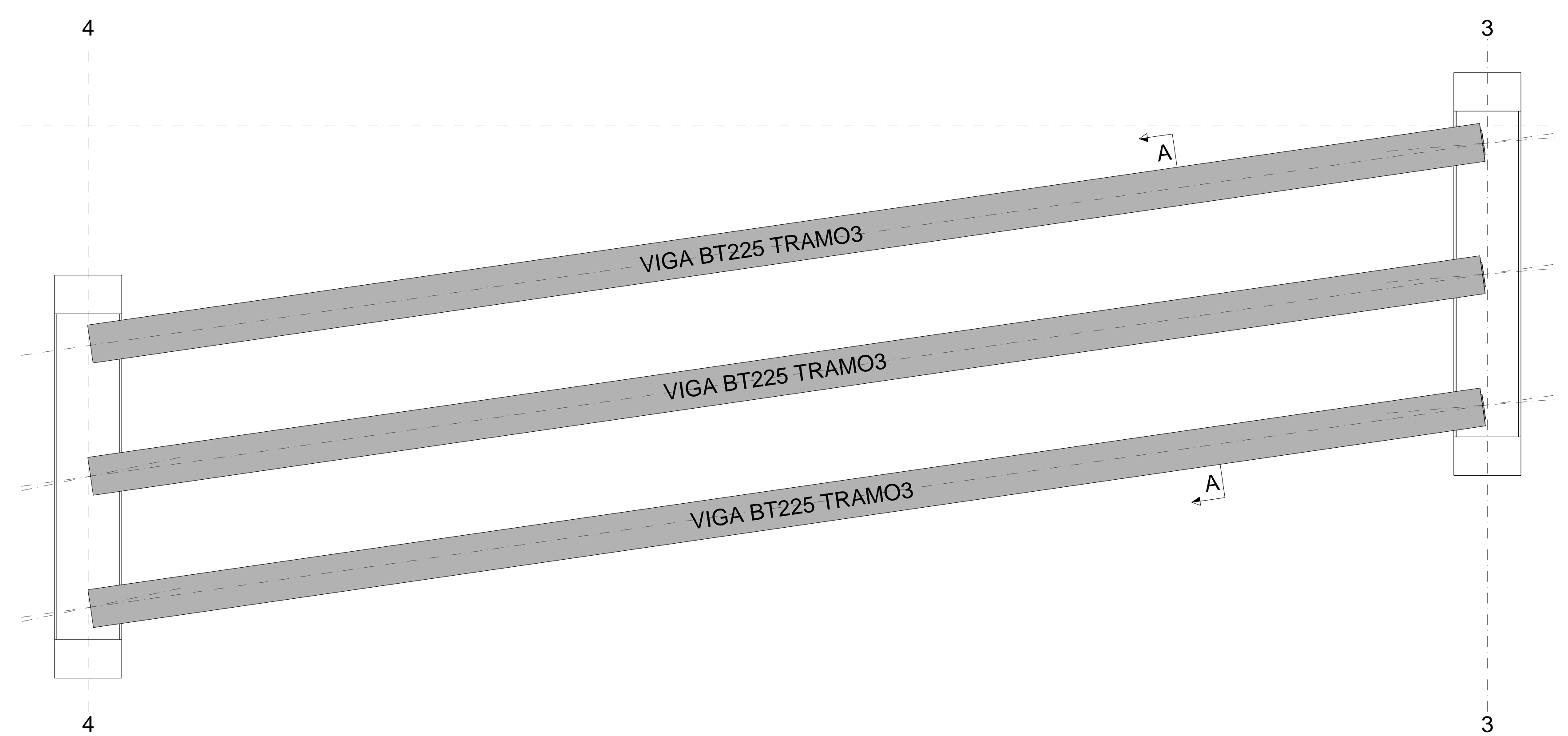
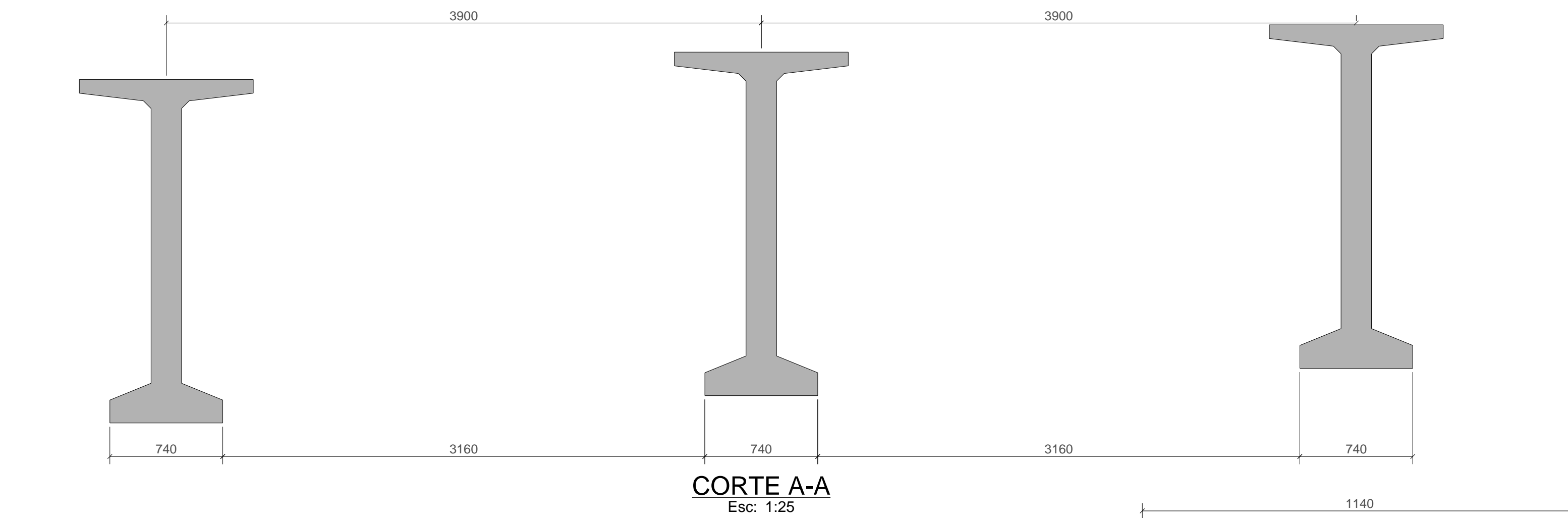


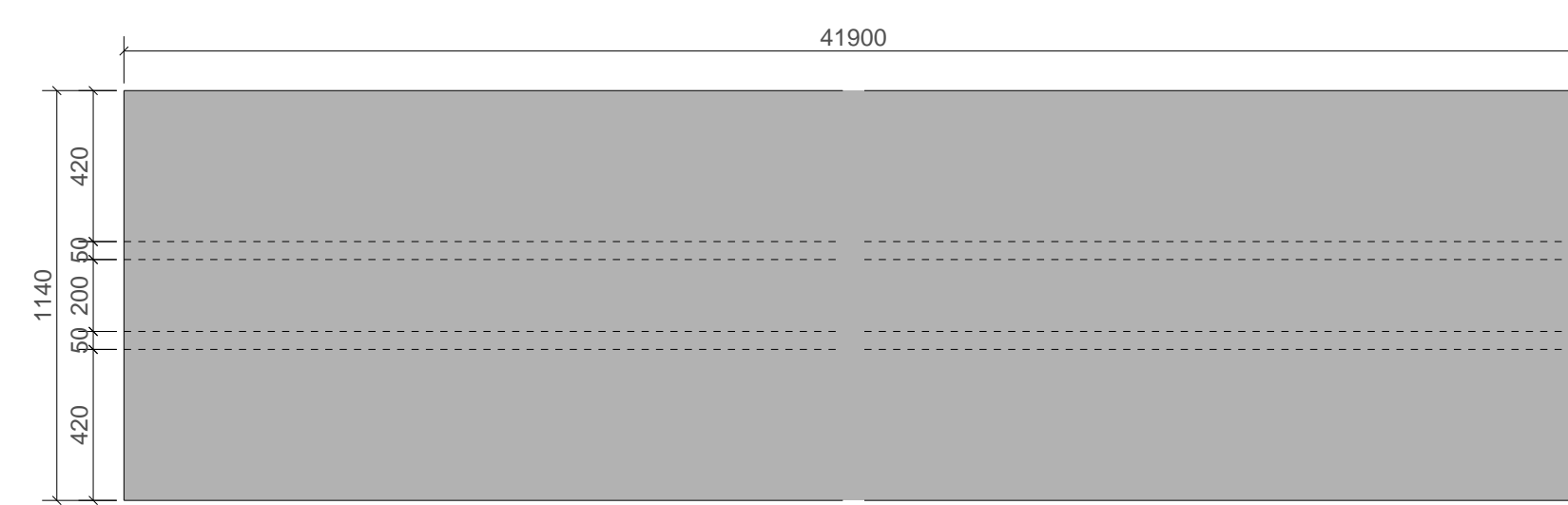
VISTA EN PLANTA - LOCALIZACIÓN VIGA BT225 TRAMO 2
Esc: 1:100



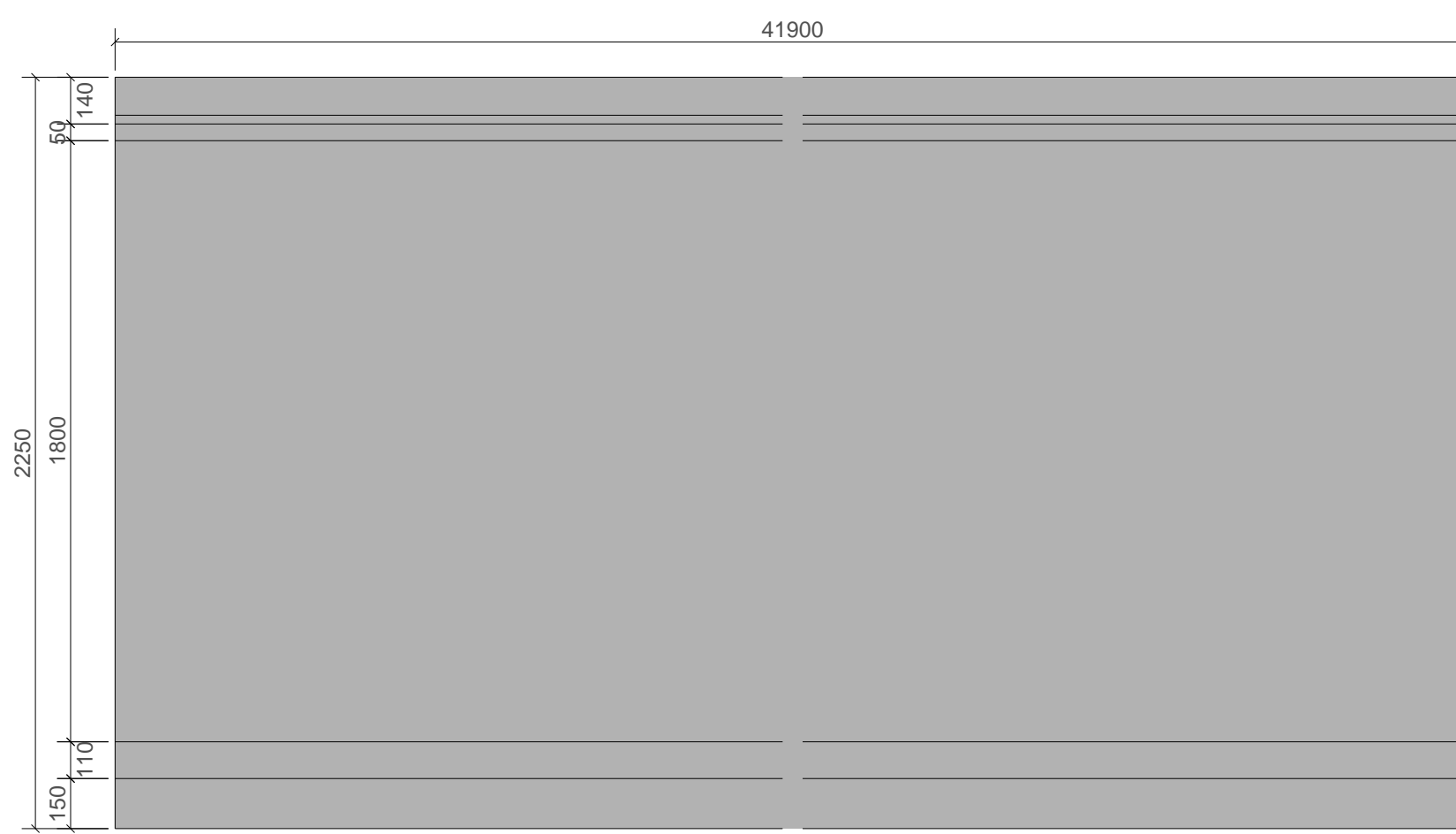
VISTA EN PLANTA - LOCALIZACIÓN GENERAL
Esc: 1:100



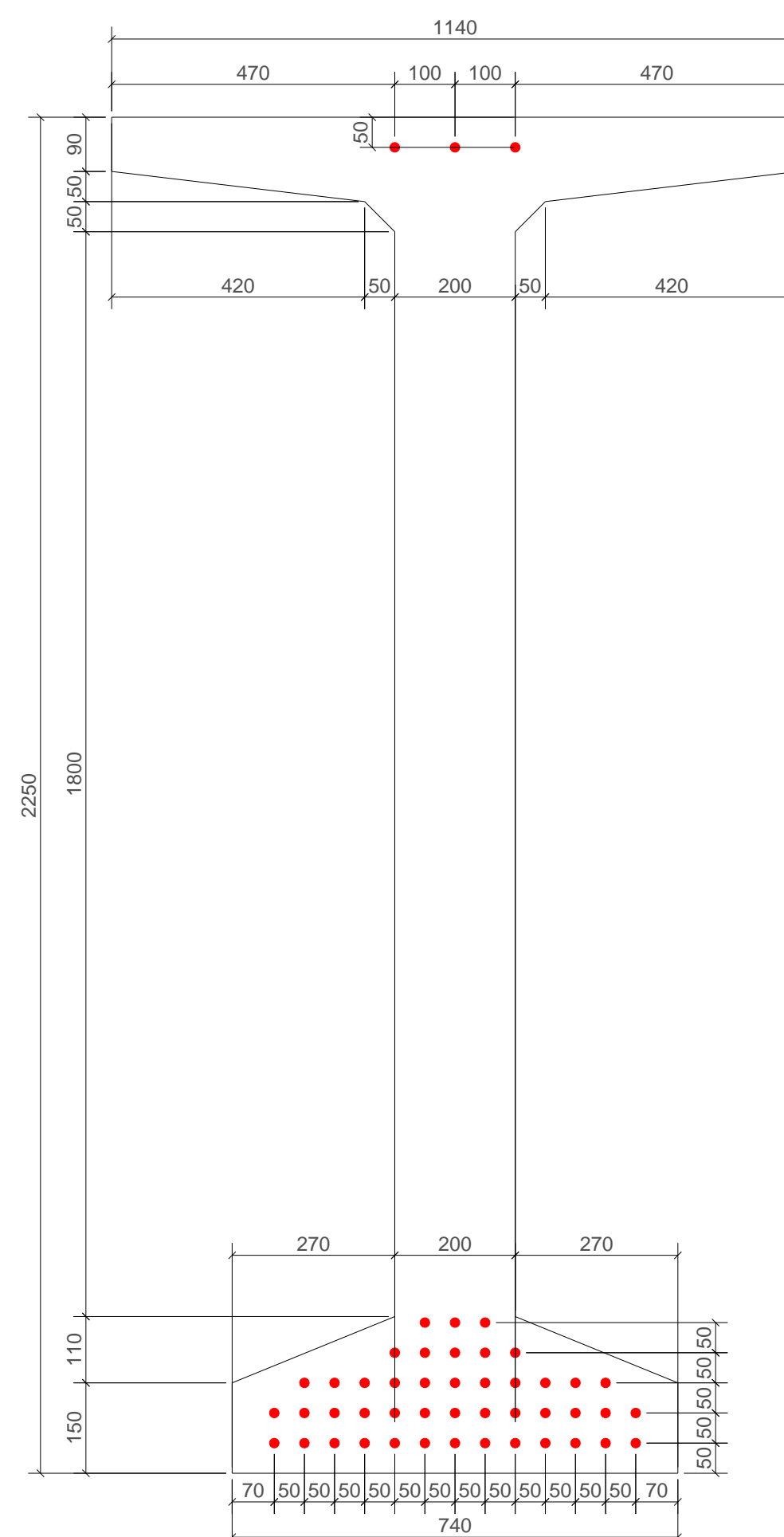
CORTE A-A
Esc: 1:25



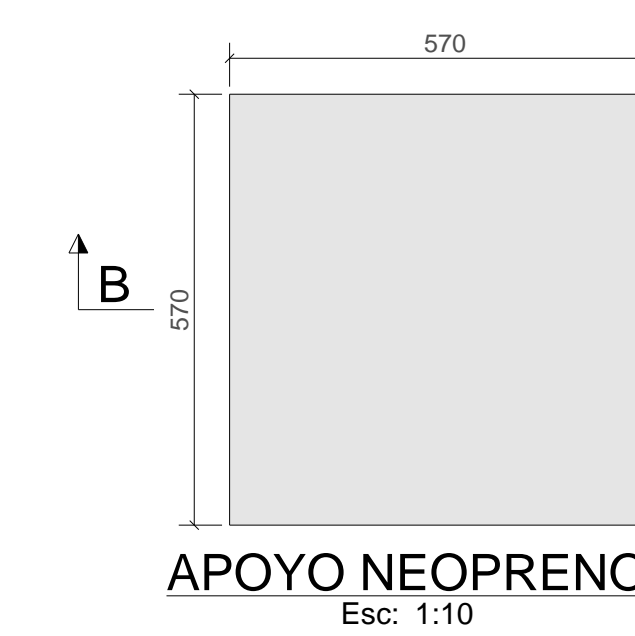
VISTA SUPERIOR - VIGA BT225 TIPO 2
Esc: 1:20



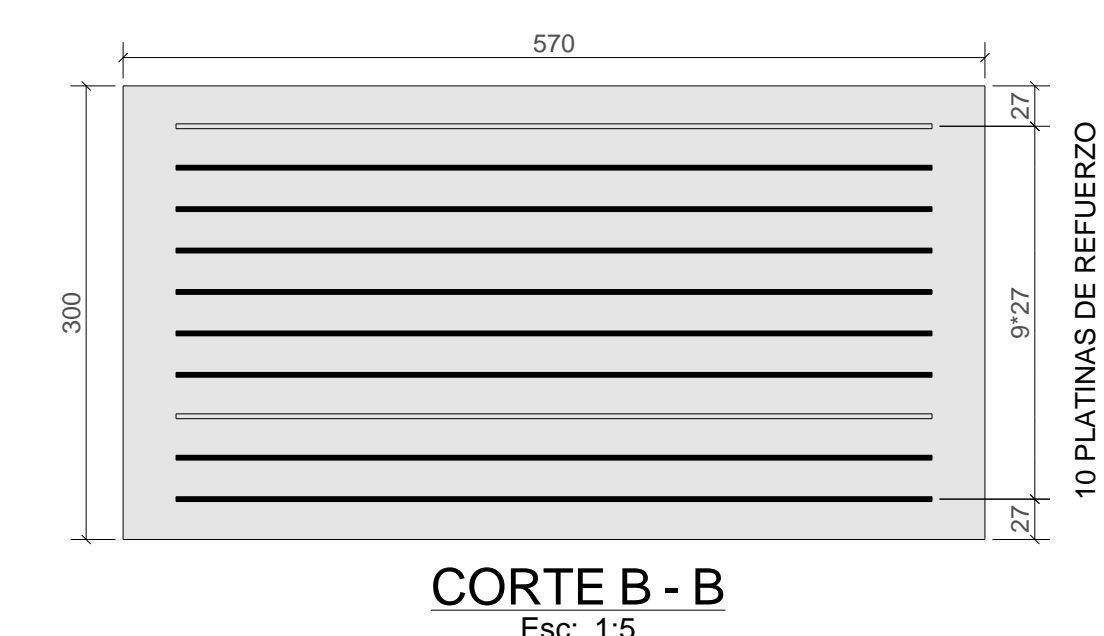
VISTA LATERAL - VIGA BT225 TIPO 2
Esc: 1:20



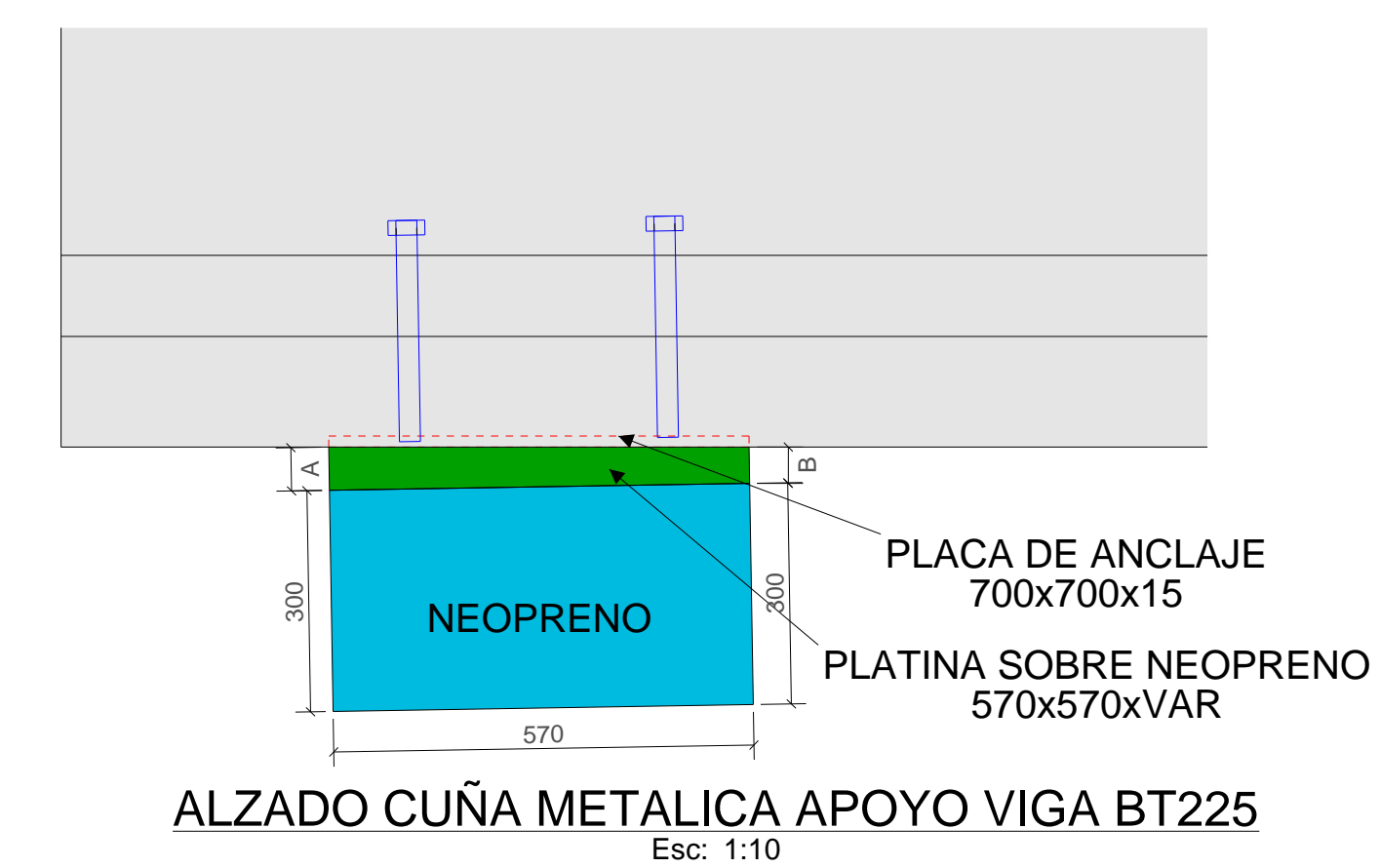
SECCIÓN VIGA BT225 - TIPO 2
Esc: 1:10



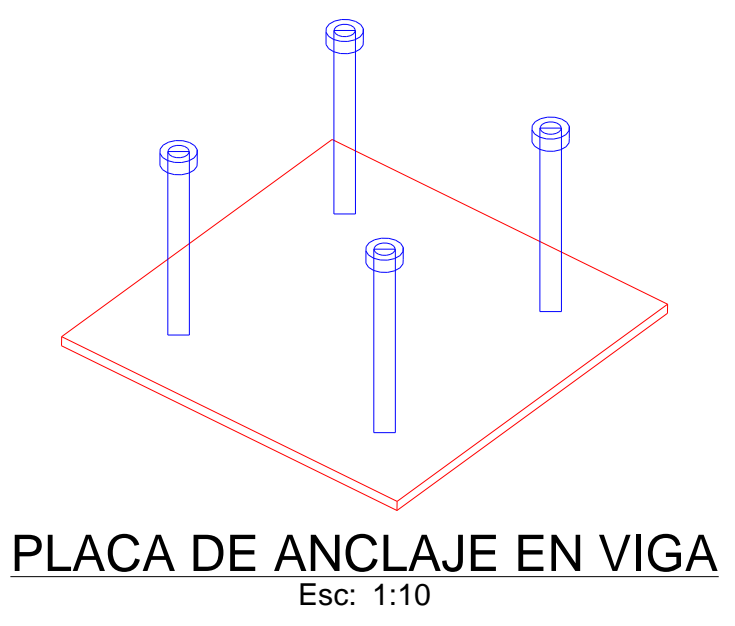
APOYO NEOPRENO
Esc: 1:10



CORTE B - B
Esc: 1:5



ALZADO CUÑA METALICA APOYO VIGA BT225
Esc: 1:10



PLACA DE ANCLAJE EN VIGA
Esc: 1:10

DIMENSIONES PLATINA SOBRE NEOPRENO:
 TRAMO 2 - EJE 2 : A=59.4mm B=50mm (3 unidades)
 TRAMO 2 - EJE 3 : A=59.4mm B=50mm (3 unidades)
 TRAMO 3 - EJE 3 : A=59.4mm B=50mm (3 unidades)
 TRAMO 3 - EJE 4 : A=59.4mm B=50mm (3 unidades)

NOTA:
 - LA PLACA DE ANCLAJE Y SUPERIOR TIPO ASTM A36 fy=36 ksi
 - CONECTORES STUD ASTM 108, GRADO 1015, fy=345 MPa
 - LAS PLATINAS DE NIVELACION DEBEN SER SOLDADAS A LA VIGA ANTES DE COLOCAR EL NEOPRENO POR PARTE DEL CLIENTE