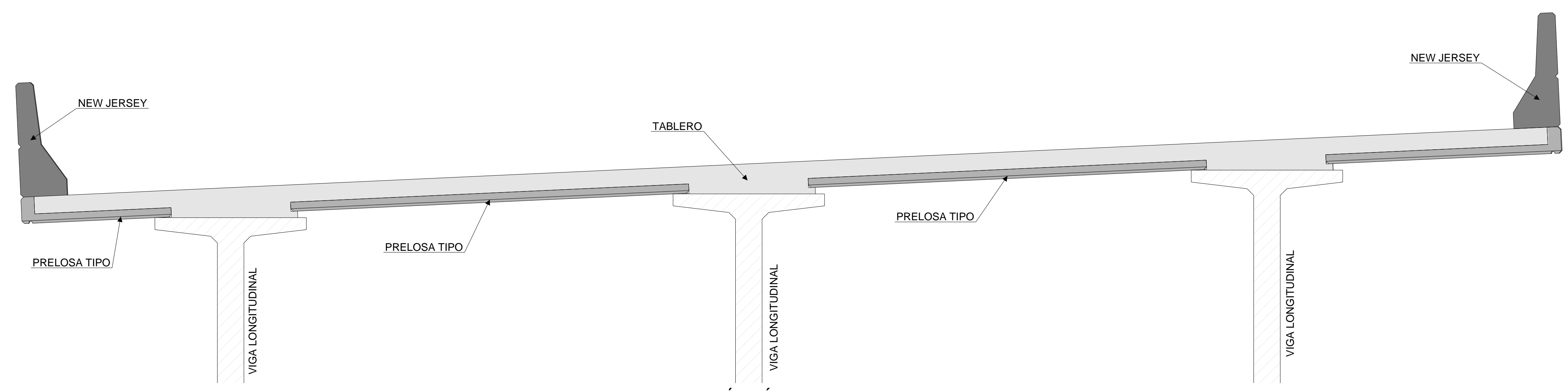
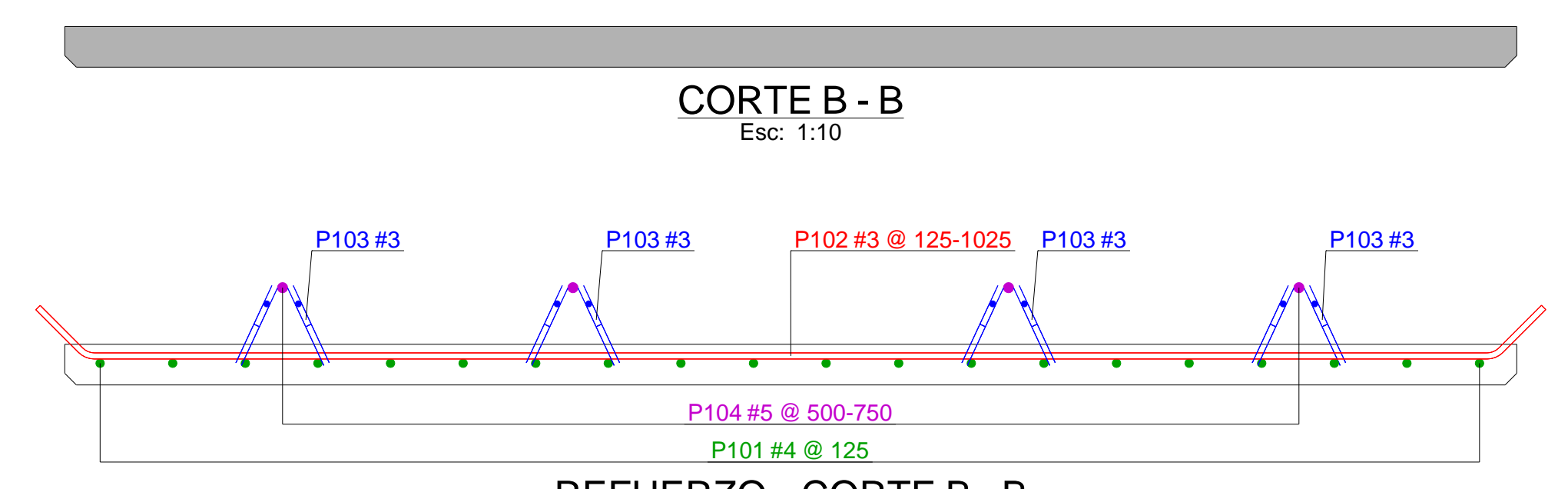


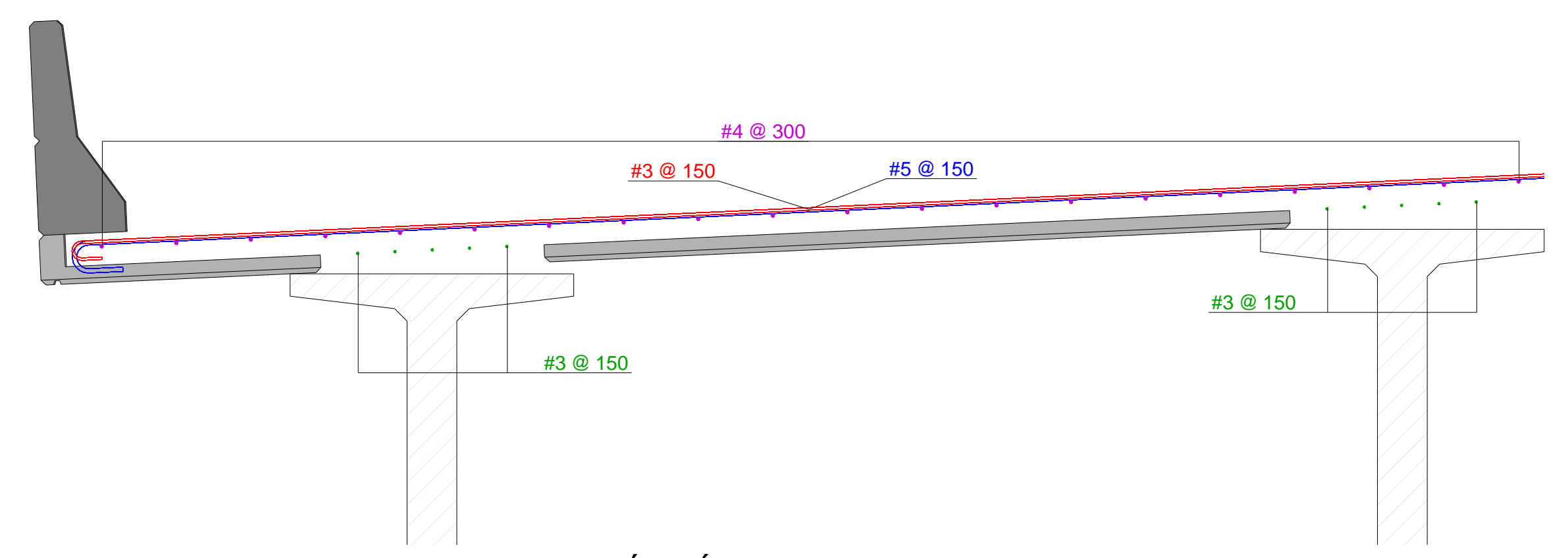
NOTAS:  
 - TODA SUPERFICIE DE CONCRETO DE LA PRELOSA EN CONTACTO CON CONCRETO DE SEGUNDA ETAPA DEBE TENER UNA SUPERFICIE RUGOSA CON UNA AMPLITUD DE CRESTAS DE MÍNIMO DE 6.0mm.  
 - HACER CHAFAL DE 20mm EN TODOS LOS BORDES DEL CONCRETO.



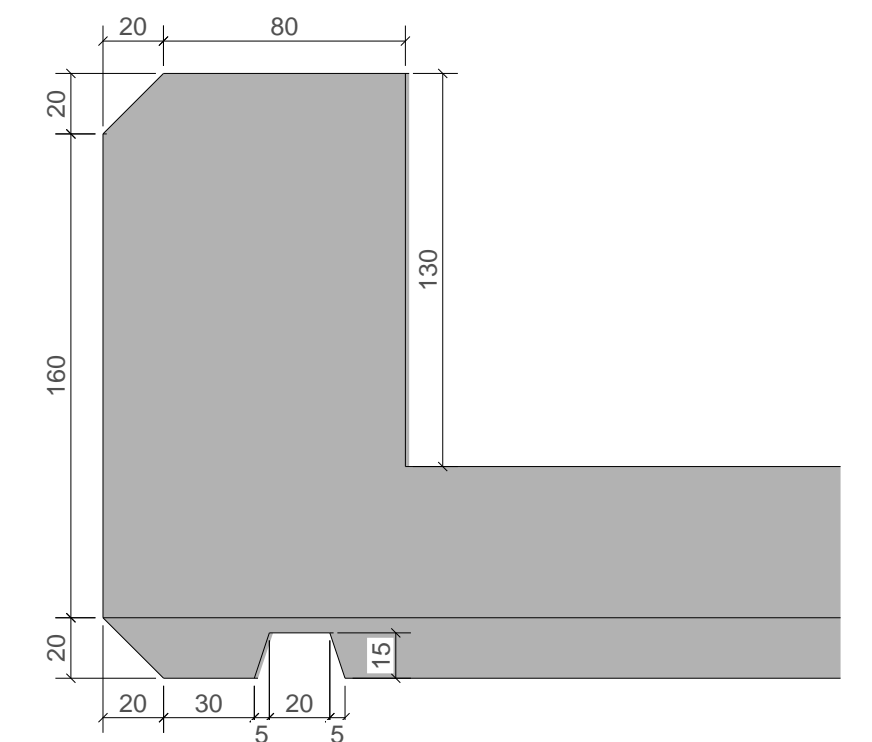
SECCIÓN TÍPICA TABLERO  
Esc: 1:20



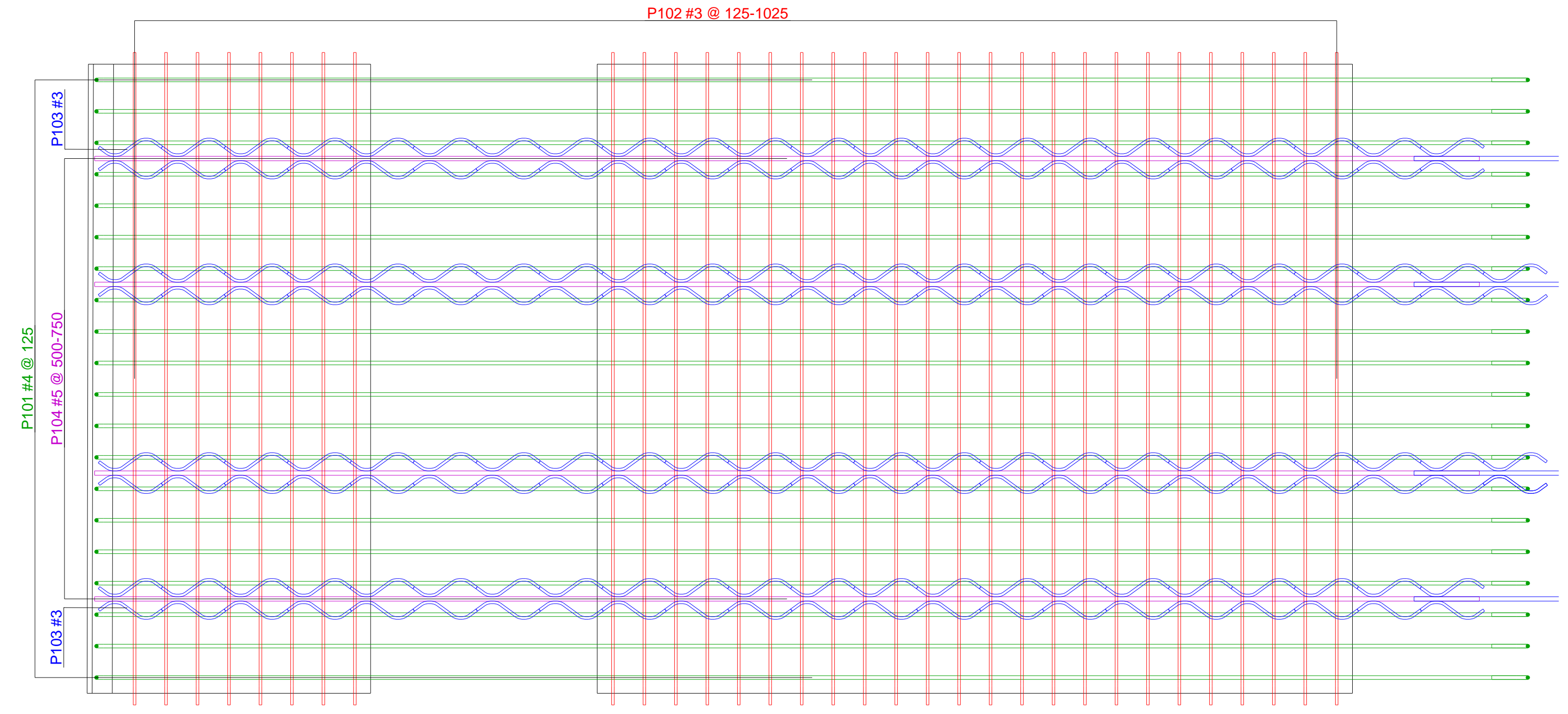
REFUERZO - CORTE B - B  
Esc: 1:10



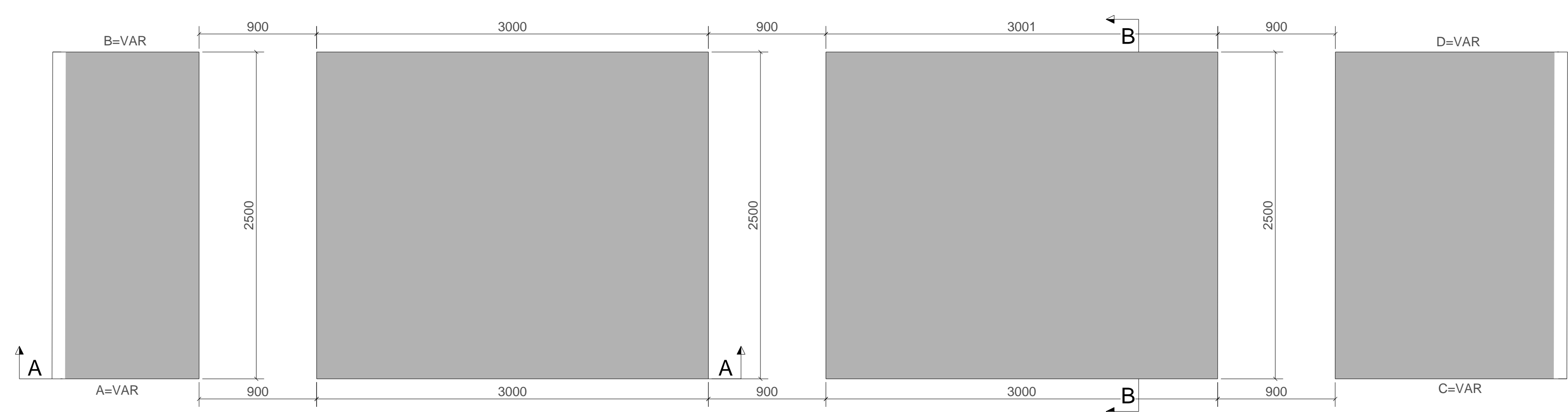
SECCIÓN TÍPICA PRELOSA  
Esc: 1:20



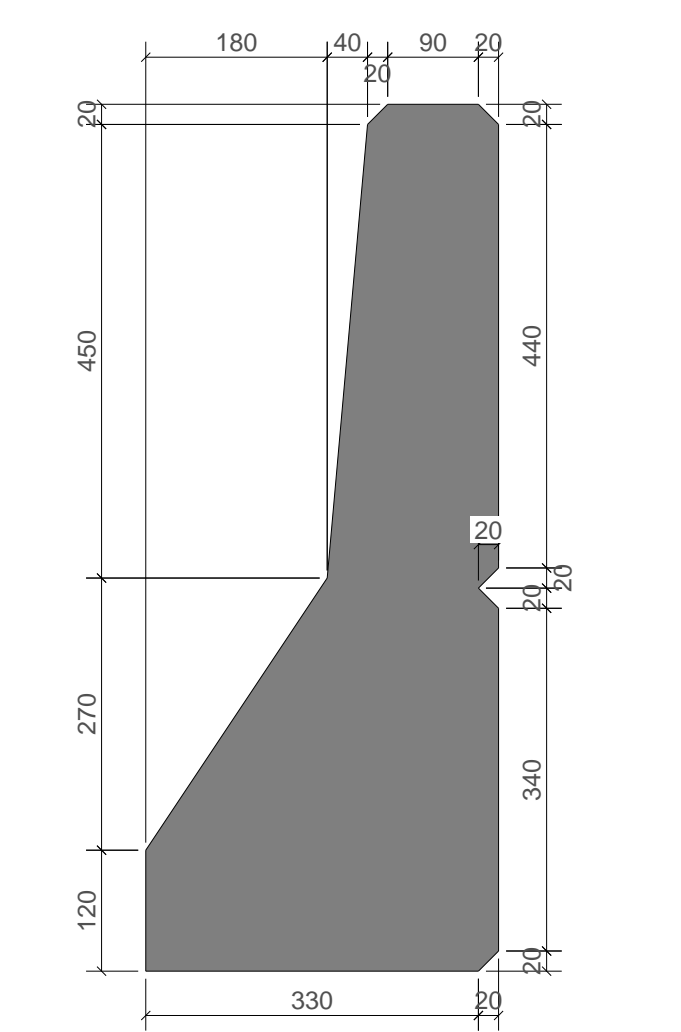
DETALLE A  
Esc: 1:2.5



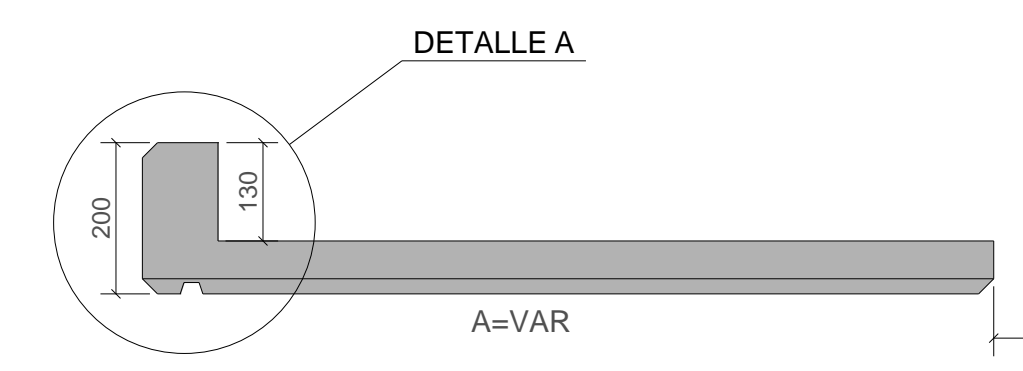
REFUERZO - VISTA SUPERIOR PRELOSA  
Esc: 1:15



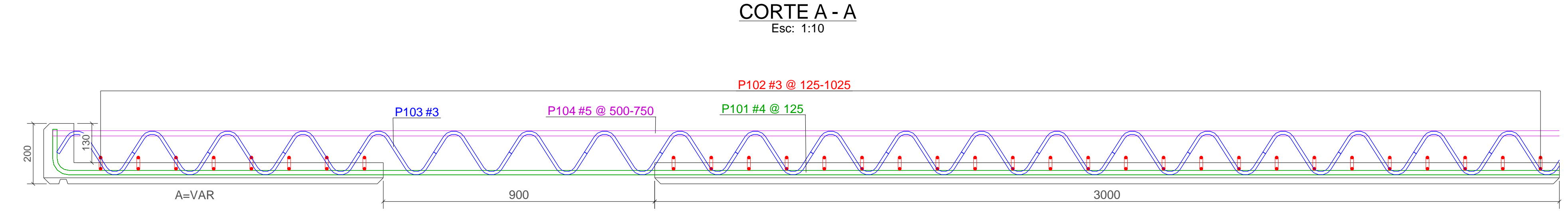
VISTA SUPERIOR PRELOSA  
Esc: 1:25



GEOMETRIA NEW JERSEY  
Esc: 1:7.5



DETALLE A



CORTE A - A  
Esc: 1:10

REFUERZO - CORTE A - A  
Esc: 1:10

BARRAS CON FORMA DE PLEGADO									
Tipo	N. Uds.	Volumen (m³)	Peso (ton)	Acero (kg)	Malla (kg)	Torones (kg)	Cuántia (kg/m³)		
		0.75	1.87	241			321.33		
Marca	Díametro	Cantidad	Material	Longitud Total	Peso Total	Separación	Forma plegado		
P101	#4	20	fy=420MPa	6105	122100	119.4	125		
P102	#3	32	fy=420MPa	2670	85440	47.6	125		
P103	#3	176	fy=420MPa	0	0	40.0	0		
P104	#5	4	fy=420MPa	5500	22000	34.1	500		
		Peso Total barras:		241					