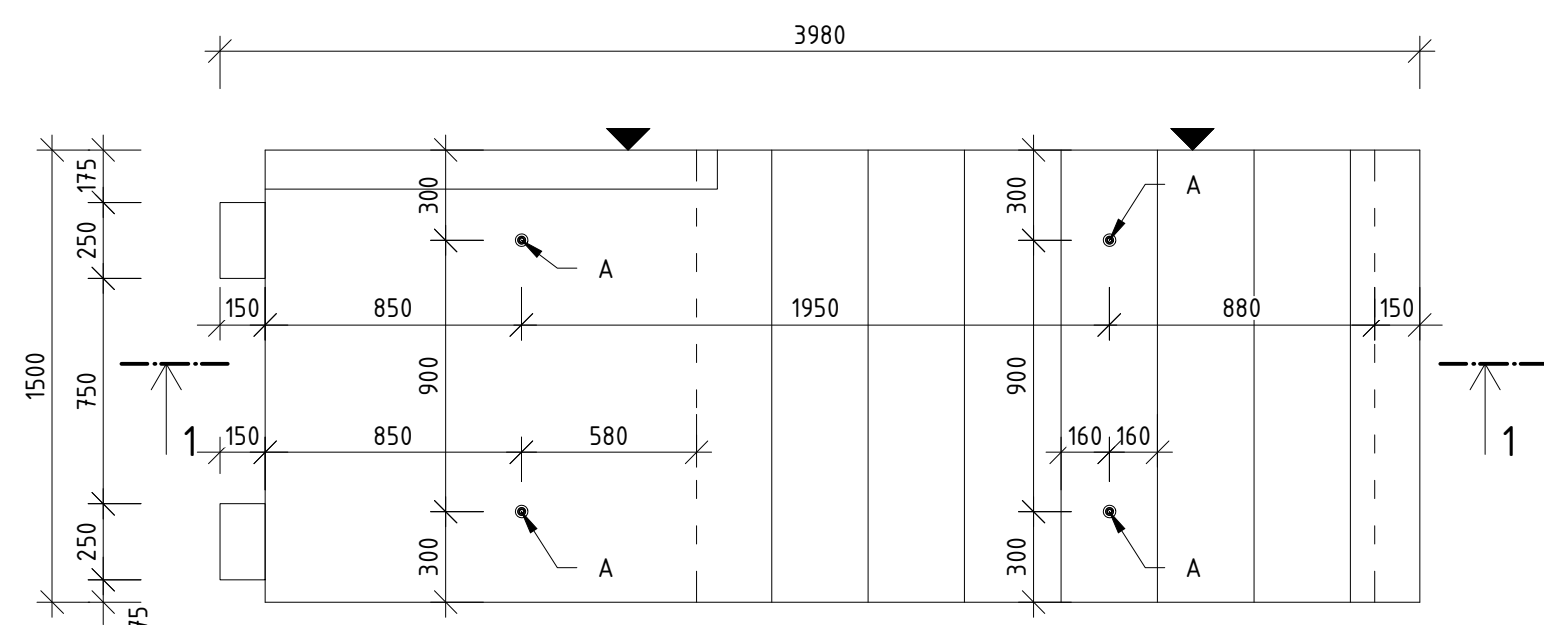


# VÝKRES TVARU A VÝZTUŽE PREFA. SCHOD. RAMENE SD1

M 1:25

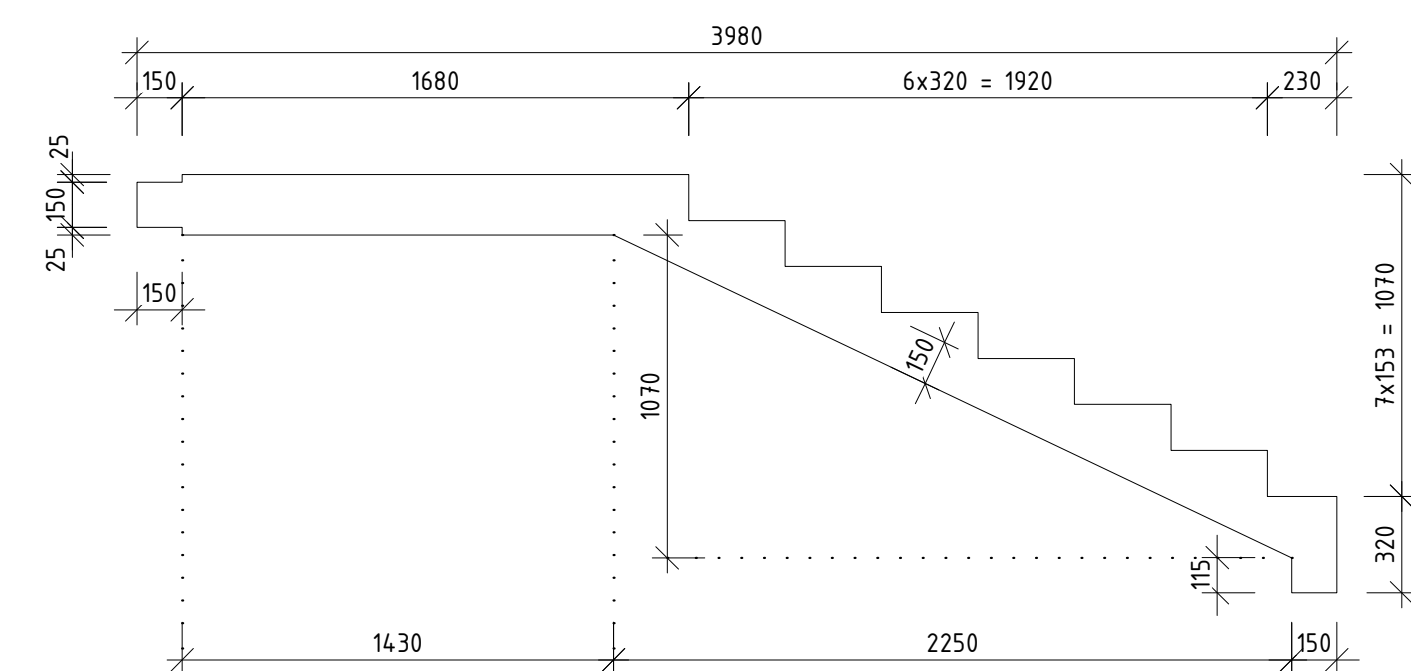
PŮDORYS SCHODIŠŤOVÉHO RAMENE SD1 - TVAR

M 1:25



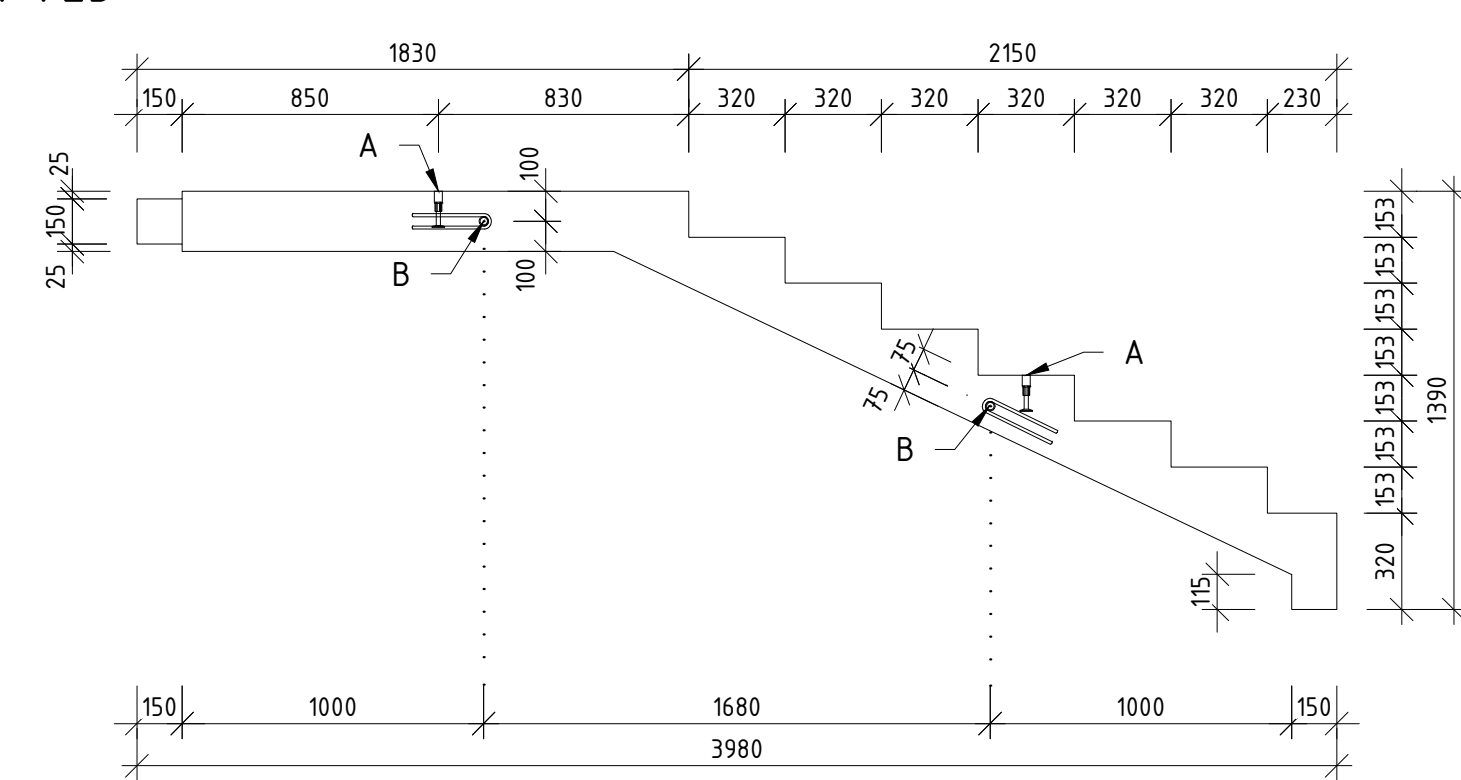
ŘEZ 1-1

M 1:25



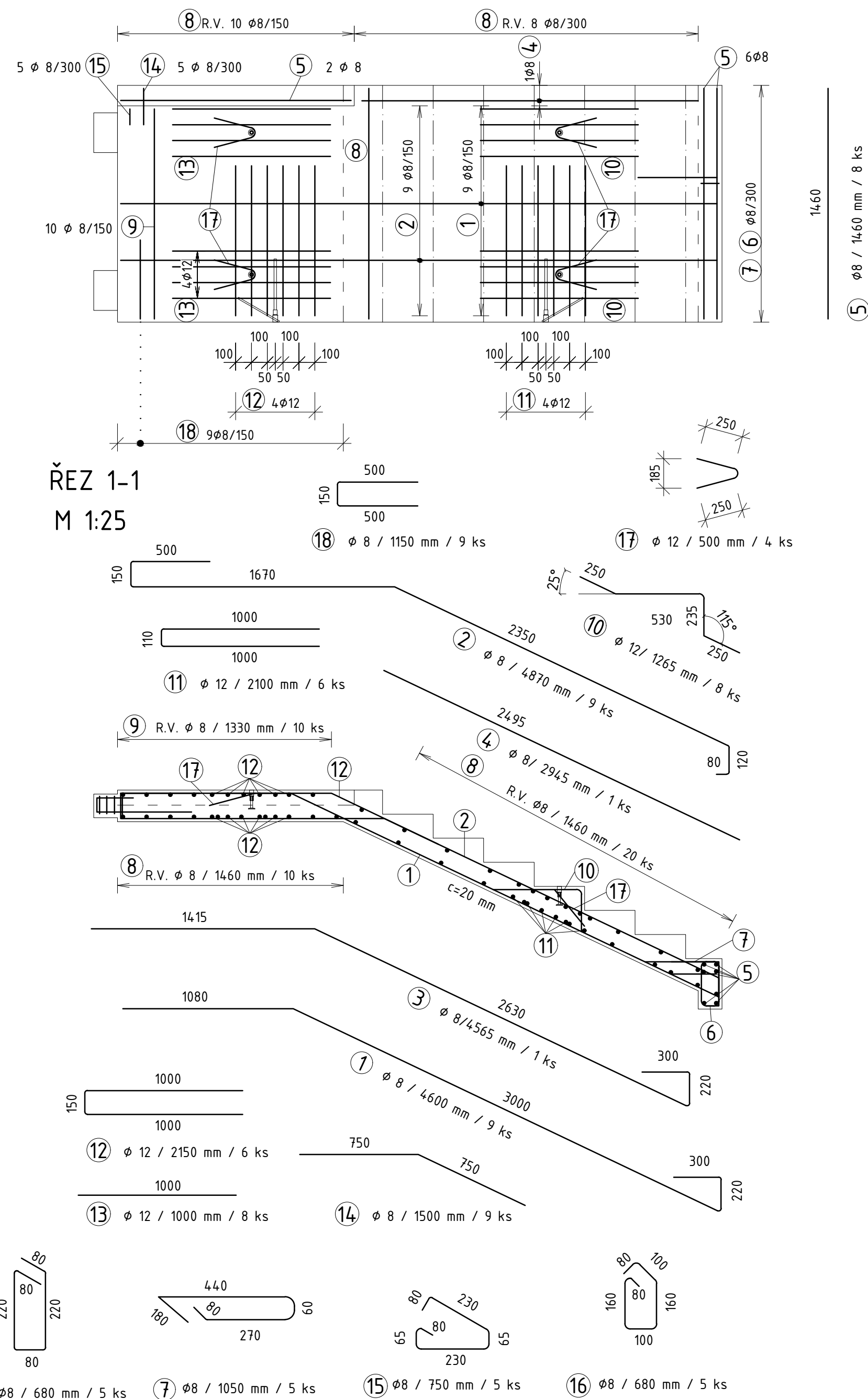
POHLED DO BEDNĚNÍ

M 1:25



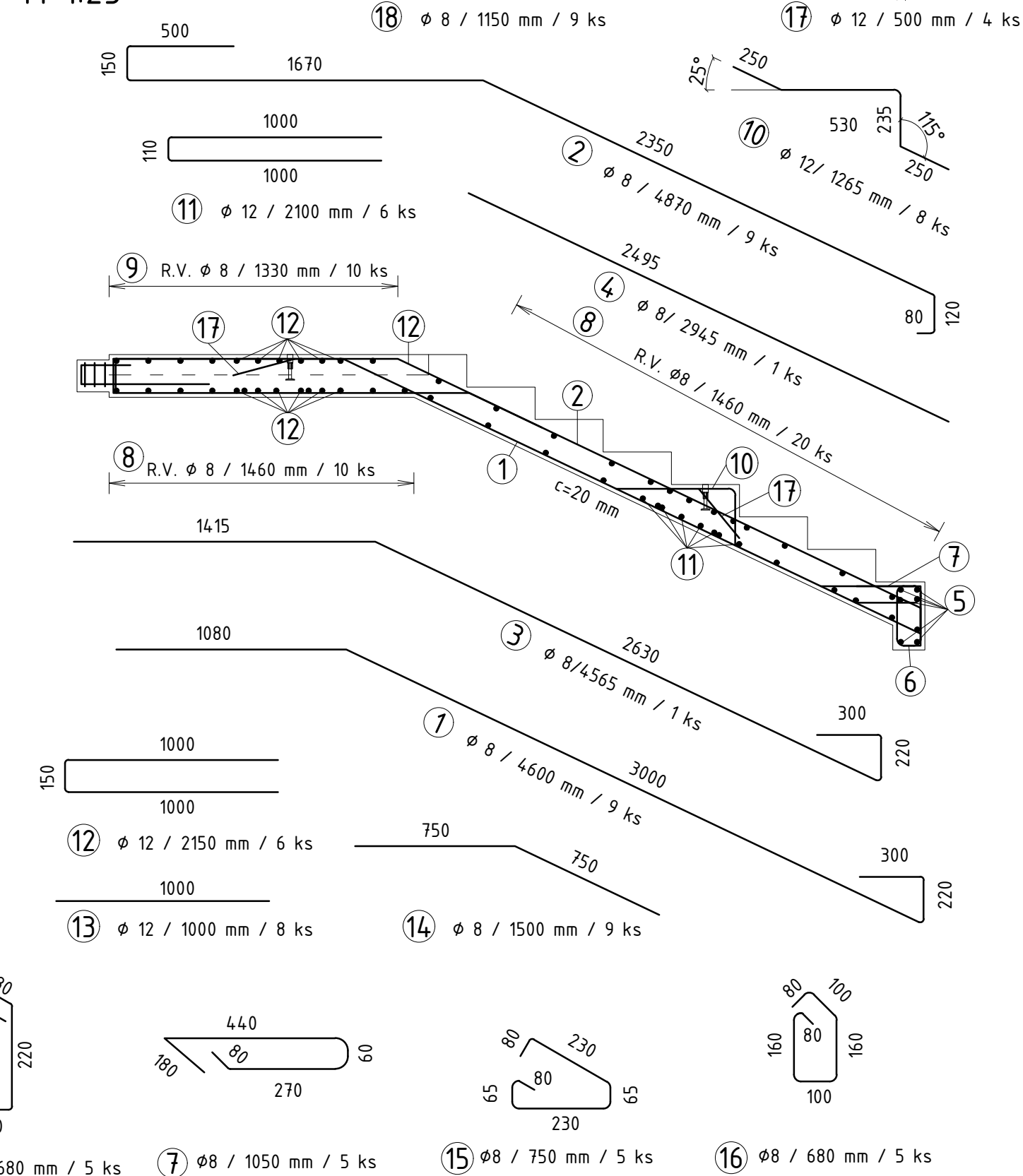
PŮDORYS SCHODIŠŤOVÉHO RAMENE SD1 - VYZTUŽENÍ

M 1:25



ŘEZ 1-1

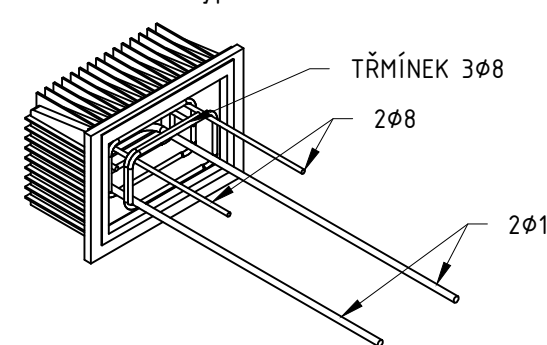
M 1:25



VÝKAZ VÝZTUŽE

OZNAČENÍ PRVKU	PROFIL (φ mm)	CELKEM KUSŮ	DĚLKA (m)	CELKOVÁ DĚLKA [m]	
				OCEL B550B	
1	8	9	4,600	φ 8	φ 12
2	8	9	4,870	4,870	
3	8	1	4,565	4,565	
4	8	1	2,945	2,945	
5	8	8	1,460	11,680	
6	8	5	0,680	3,400	
7	8	5	1,050	5,250	
8	8	30	0,146	4,380	
9	8	10	1,330	13,300	
10	12	8	1,265		10,120
11	12	6	2,100		12,600
12	12	6	2,150		12,900
13	12	8	2,000		16,000
14	8	9	1,500		13,500
15	8	5	0,750		3,750
16	8	5	0,680		3,400
17	12	4	0,500		2,000
18	8	9	1,150		10,350
SOUČET DĚLEK [m]				161,75	53,62
JEDNOTKOVÁ HMOTNOST [kg/m]				0,395	0,888
CELKOVÁ HMOTNOST [kg]				63,89	47,61
SOUČET CELKOVÝCH HMOTNOSTÍ [kg]					111,51

SHŮCK TRONSOLE typ Z-V VYZTUŽENÍ DLE ZÁSAD VÝROBCE



POZNÁMKY:

BETON C 25/30 - XC1 (CZ) -  $D_{max}=16$  mm - S1

KRYTÍ HLAVNÍ NOSNÉ VÝZTUŽE  $c=20$  mm

KRYTÍ TRŽMÍNKŮ  $c=15$  mm

$\Delta C_{dev} = 5$  mm

OCEL B500B

DĚLKY VÝZTUŽÍ JSOU VZTAŽENY K VNĚJŠÍMU LÍCÍ PRUTU

OHÝBÁNÍ PRUTOVÉ VÝZTUŽE: SPONY, TRŽMÍNKY, U PROFILY

$\phi < 16$ ..... $D_{min}=4\phi$

$\phi > 16$ ..... $D_{min}=7\phi$

ZABUDOVANÉ VÝROBKY

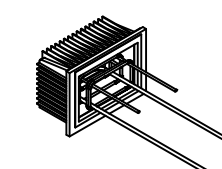
OZN.	NÁZEV POLOŽKY	DĚLKA [mm]	$R_{zul}$ [kN]	POČET [ks]	SCHEMA PRVKU
A	PEIKKO JENKA TF typ 20	185	20,0	4	
B	PEIKKO JENKA SRA typ 30	505	30,5	2	

LEGENDA

▲ STRANA PODLOŽKY NA KTERÉ BUDE PRVEK BETONOVÁN

OZUB PREFA RAMENE

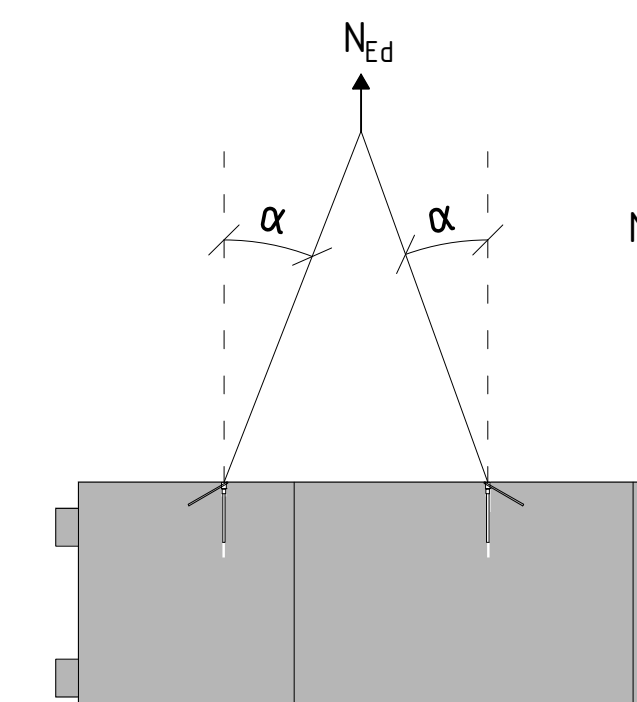
- OZUBY BUDOU VYTVOŘENY PRO SCHŮCK TRONSOLE typ Z-V
- BOXY BUDOU NÁSLEDNĚ POUŽITY A ZABUDOVÁNY NA STAVBĚ DO ŽB STĚNY



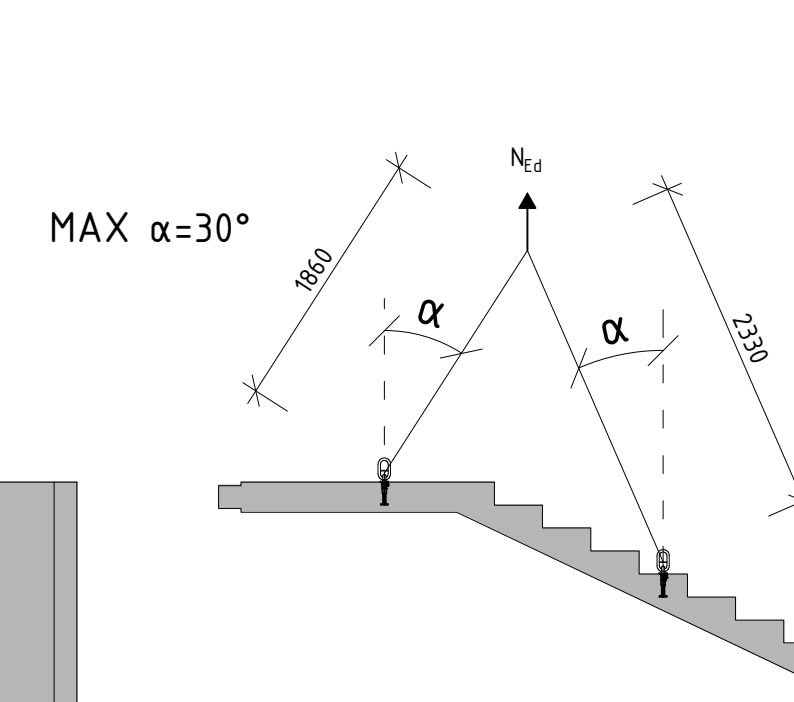
MANIPULACE

- VÝJMUTÍ PRVKU Z FORMY JE MOŽNÉ AŽ PO ODBĚDNĚNÍ SVISLÝCH PLOCH
- MANIPULACE JE DOVOLENA PO DOSAŽENÍ 70% PEVNOSTI BETONU V TLAKU (DOBA 3 DNŮ)  $f_{ct(t)}=15,1$  MPa
- PEVNOST BETONU PŘI PŘEPRAVĚ BYLA VE VÝPOČTU UVAŽOVÁNA JAKO  $f_{ck}=25$  MPa
- ODKLON ÚVAŽKŮ OD SVISLICE JE MAXIMÁLNĚ 30°
- PŘI PŘEPRAVĚ JE NUTNÉ UMÍSTIT PROKLÁDKY POD MANIPULAČNÍ ÚCHYTY
- OCELOVÉ OKO PEIKKO JL20x146 (SVĚTLE ZELENÁ)
- ZÁSLEPKA PEIKKO JENKA

MAN. PŘI VYTAHOVÁNÍ Z FORMY



MAN. PŘI OSAZOVÁNÍ SCHODIŠŤE



SKLADOVÁNÍ PREFA. DÍLCE

- SKLADOVÁNÍ DÍLCE BUDE NA STOJATO A PODLOŽENO TŘEMI TRÁMKY 100x100 mm
- DOPRAVA: POLOHA DÍLCE NA STOJATO A ZABEZPEČEN UPÍNAČNÍ POPRUHY

NAVRŽENO DLE ČSN EN 1992-1-1 - NAVRHOVÁNÍ BETONOVÝCH KONSTRUKCÍ

0,000 = 235,00 m n.m., B.p.v. / SOUŘADNICOVÝ SYSTÉM JTSK

DRUH PRÁCE		FAKULTA ústav	
BAKALÁŘSKÁ PRÁCE		STAVEBNÍ betonových a zděných konstrukcí	
VYPRACOVAL	VÁCLAV VILÍMEK	FORMÁT	840 x 445
KONTROLOVAL	Ing. MICHAL POŽÁR, Ph.D.	DATUM	05/2023
NÁZEV STAVBY	NOVOSTAVBA BYTOVÉHO DOMU	STUPEŇ PD	DPS
STAVEBNÍ OBJEKT	SO 01 BYTOVÝ DŮM	ČÁST	Č. VÝKRESU
ČÁST	D.12 KONSTRUKČNĚ-STAVEBNÍ ŘEŠENÍ	MEŘITKO	P.2.5
OBSAH:	VYZTUŽENÍ SD1	ČÁST	P.2.5