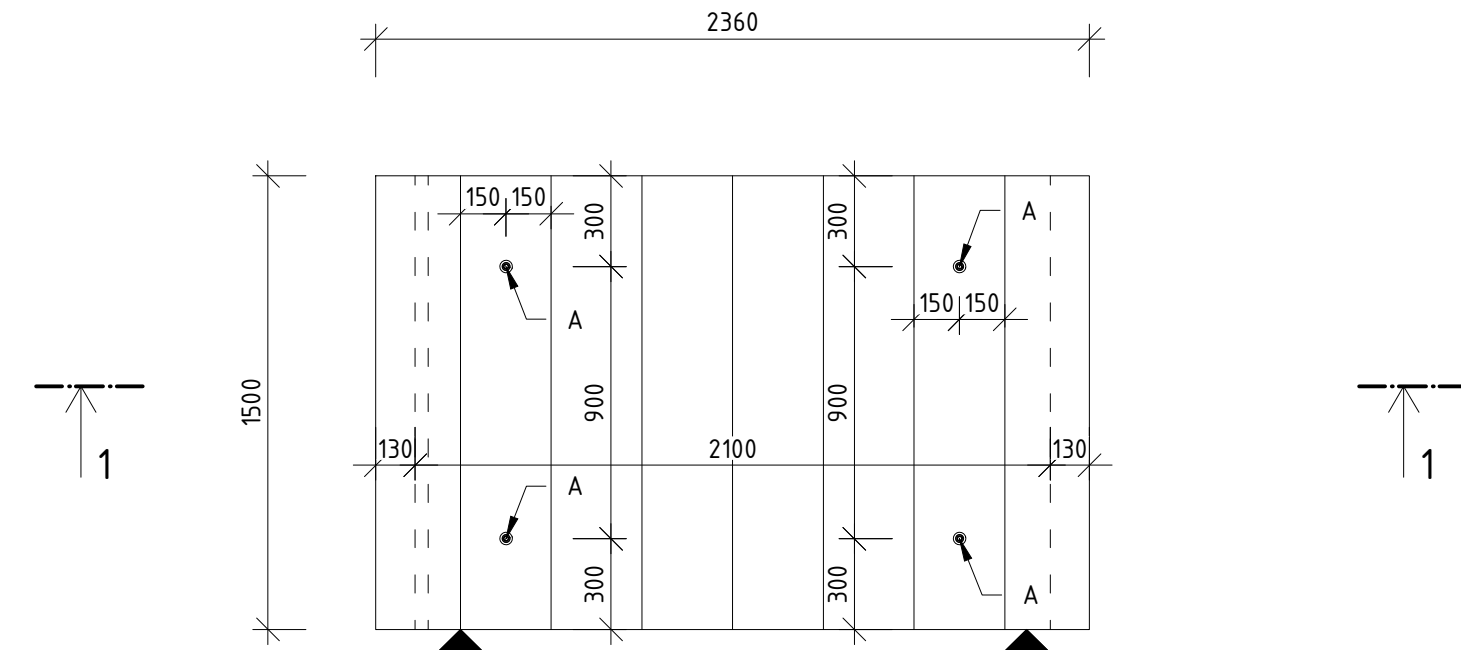
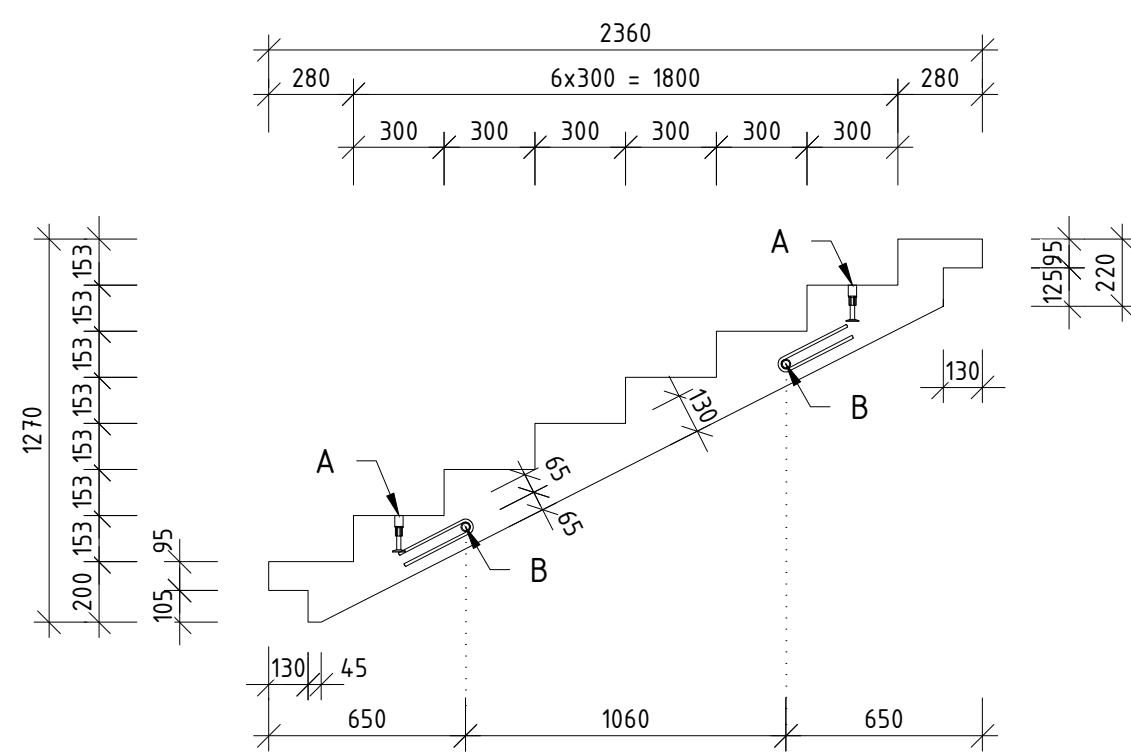


VÝKRES TVARU A VÝZTUŽE PREFA. SCHOD. RAMENE SD3 M 1:25

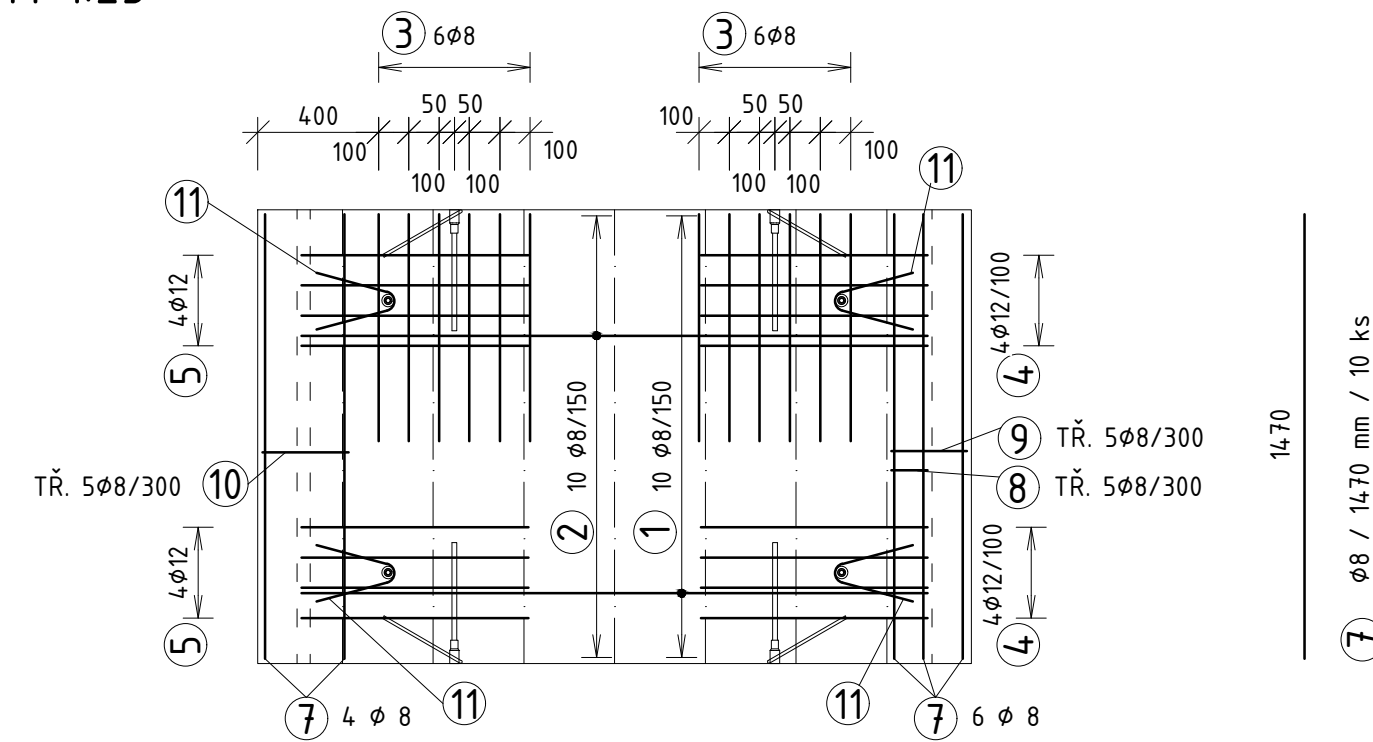
PŮDORYS SCHODIŠŤOVÉHO RAMENE SD3 - TVAR
M 1:25



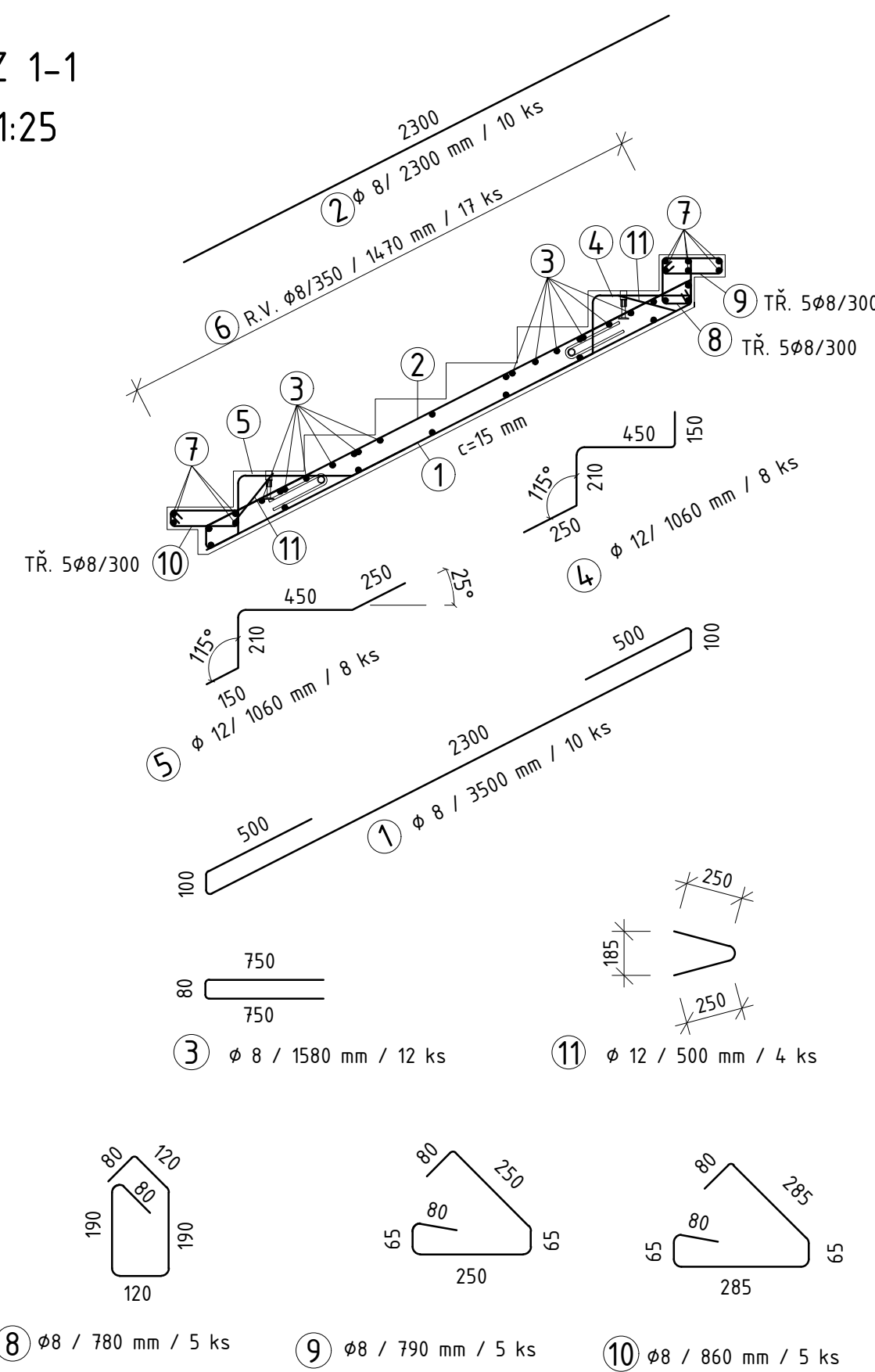
POHLED DO BEDNĚNÍ
M 1:25



PŮDORYS SCHODIŠŤOVÉHO RAMENE SD3 - VYZTUŽENÍ
M 1:25



ŘEZ 1-1
M 1:25



VÝKAZ VÝZTUŽE

OZNAČENÍ PRVKU	PROFIL [φ mm]	CELKEM KUSŮ	DĚLKA [m]	CELKOVÁ DĚLKA [m]	
				φ 8	φ 12
1	8	10	3,500	35,000	
2	8	10	2,300	23,000	
3	8	12	1,580	18,960	
4	12	8	2,100		16,800
5	12	8	1,460		11,680
6	8	17	1,470	24,990	
7	8	10	1,470	14,700	
8	8	5	0,780	3,900	
9	8	5	0,790	3,950	
10	8	5	0,860	4,300	
11	12	4	0,500		2,000
SOUČET DĚLEK [m]				128,80	30,48
JEDNOTKOVÁ HMOTNOST [kg/m]				0,395	0,888
CELKOVÁ HMOTNOST [kg]				50,88	27,07
SOUČET CELKOVÝCH HMOTNOSTÍ [kg]					77,94

POZNÁMKY:

BETON C 25/30 - XC1 (CZ) - D_{max}=16 mm - S1

KRYTÍ HLAVNÍ NOSNÉ VÝZTUŽE c=15 mm
ΔC_{dev} = 5 mm

OCEL B500B

DĚLKY VÝZTUŽÍ JSOU VZTAŽENY K VNĚJŠÍMU LÍCÍ PRUTU
OHÝBÁNÍ PRUTOVÉ VÝZTUŽE: SPONY, TRMÍNKY. U PROFILY
φ < 16.....D_{min}=4φ
φ > 16.....D_{min}=7φ

ZABUDOVANÉ VÝROBKY

OZN.	NÁZEV POLOŽKY	DĚLKA [mm]	R _{zul} [kN]	POČET [ks]	SCHEMA PRVKU
A	PEIKKO JENKA TF typ 16	385	12,0	4	
B	PEIKKO JENKA SRA typ 24	505	19,7	2	

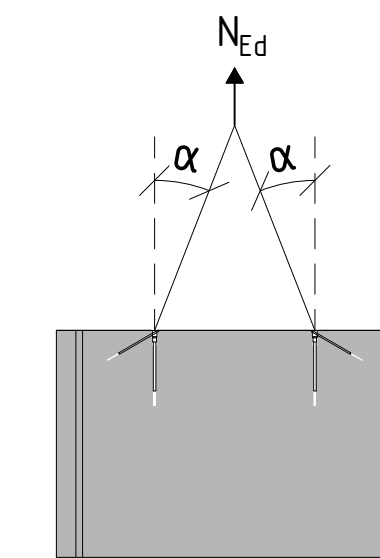
LEGENDA

▲ STRANA PODLOŽKY NA KTERÉ BUDE PRVEK BETONOVÁN

MANIPULACE

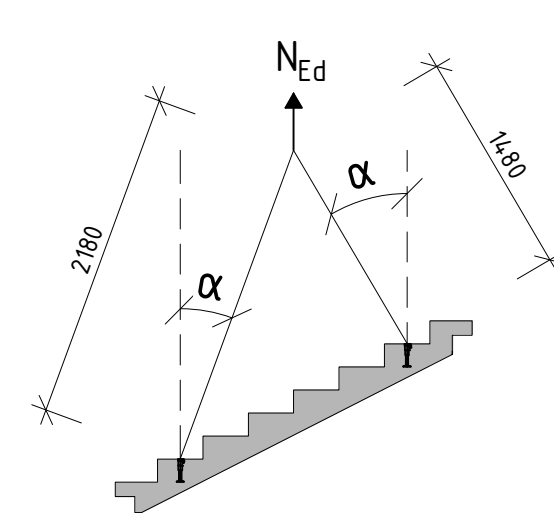
- VÝJMUTÍ PRVKU Z FORMY JE MOŽNÉ AŽ PO ODBĚDNĚNÍ SVISLÝCH PLOCH
- MANIPULACE JE DOVOLENA PO DOSAŽENÍ 70% PEVNOSTI BETONU V TLAKU (DOBA 3 DNŮ) f_{ck(t)}=15,1 MPa
- PEVNOST BETONU PŘI PŘEPRAVĚ BYLA VE VÝPOČTU UVAŽOVÁNA JAKO f_{ck}=25 MPa
- ODKLON ÚVAZKŮ OD SVISLICE JE MAXIMÁLNĚ 30°
- PŘI PŘEPRAVĚ JE NUTNÉ UMÍSTIT PROKLÁDKY POD MANIPULAČNÍ ÚCHYTY
- OCELOVÉ OKO PEIKKO JL16x137 (SVĚTLE ZELENÁ)
- ZÁSLEPKA PEIKKO JENKA

MAN. PŘI VYTAHOVÁNÍ Z FORMY

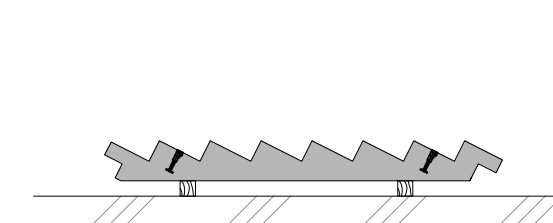


MAX α=30°

MAN. PŘI OSAZOVÁNÍ SCHODIŠTĚ



SKLADOVÁNÍ PREFA. DÍLCE



- SKLADOVÁNÍ DÍLCE BUDE NA LEŽATO A PODLOŽENO DVĚMA TRÁMKY 100x100 mm
- DOPRAVA: POLOHA DÍLCE NA LEŽATO A ZABEZPEČEN UPÍNAČÍMI POPRUHY

NAVRŽENO DLE ČSN EN 1992-1-1 - NAVRHOVÁNÍ BETONOVÝCH KONSTRUKCÍ

0,000 = 235,00 m n.m., B.p.v. / SOUŘADNICOVÝ SYSTÉM JTSK

DRUH PRÁCE		FAKULTA ústav	
BAKALÁŘSKÁ PRÁCE		STAVEBNÍ betonových a zděných konstrukcí	
VYPRACOVAL	VÁCLAV VILÍMEK	FORMÁT	840 x 445
KONTROLOVAL	Ing. MICHAL POŽÁR, Ph.D.	DATUM	05/2023
NÁZEV STAVBY	NOVOSTAVBA BYTOVÉHO DOMU	STUPEŇ PD	DPS
STAVEBNÍ OBJEKT	SO 01 BYTOVÝ DŮM	Č. VÝKRESU	P.2.7
ČÁST	D.12 KONSTRUKČNĚ-STAVEBNÍ ŘEŠENÍ	MEŘÍTKO	1:25
OBSAH:	VYZTUŽENÍ SD3	ČÁST	P2