

**MERKENLIJST TEKENING**

Merk	Profiel	Aantal	Gewicht (kg)
19	300*160	1	264.3
20	160*160	3	24.5
57	300*160	2	71.8
154	160*160	1	26.2
155	300*160	1	311.4
184	300*160	2	71.9
S29	PL10*460.4	1	13.8
S77	PL10*825.4	2	30.4
S78	PL10*217.4	6	6.1
S81	STRIP10*140	1	9.1
S87	PL10*530	1	17.3
S117	PL10*883.6	1	26.5
S186	H150/100/10	1	3.4
S187	H150/100/10	1	3.4
S190	STRIP10*140	2	5.4
<b>Totaal</b>	<b>26 merk(en)</b>		<b>885.4</b>

**LET OP:**  
Alle boutkoppes aan deze zijde spant monteren!!

**MERKBOUTLIJST**

Diameter	Kwaliteit	Lengte	Commentaar	Aantal
8	8.8	120	ASSY COMBI	6
16	8.8	55		12
16	8.8	200		150
16	8.8	220		2

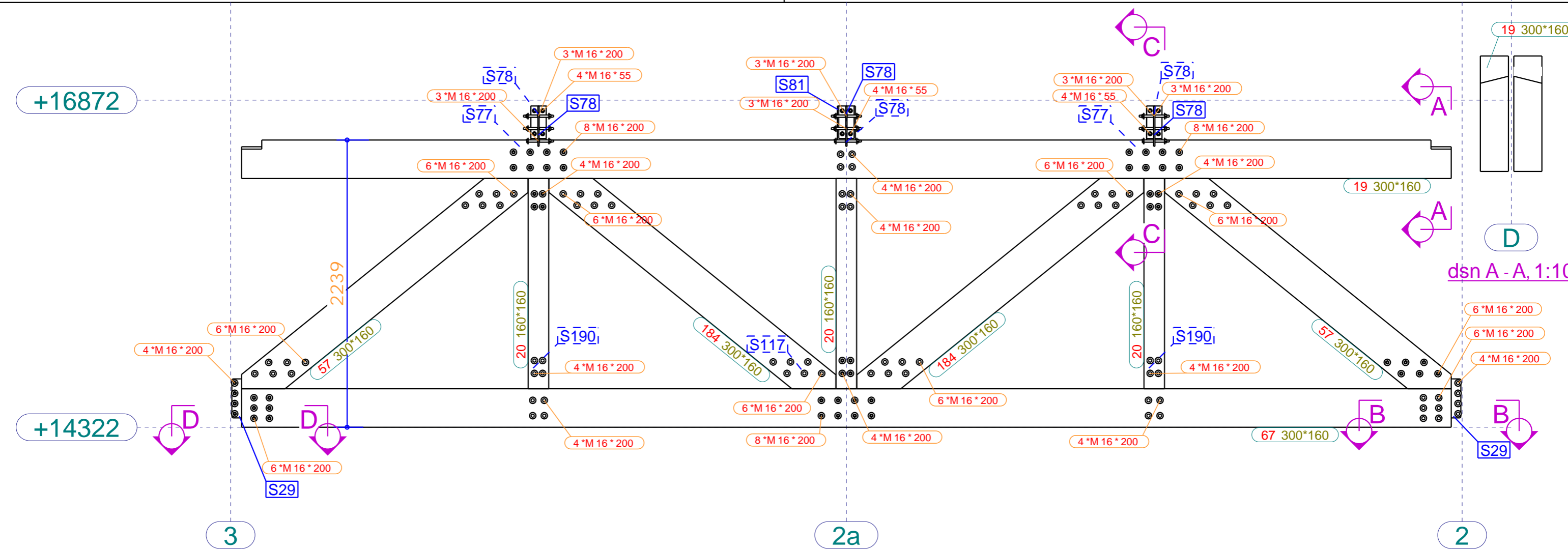
**Frame CODE :  
D/1-2 LT**

<p>Werk: <b>Markthal Apeldoorn</b></p> <p>Onderwerp: <b>MONTAGE D 1-2 LANTAARN</b></p> <p>Opdrachtgever: <b>Draisma Bouw</b></p> <p>Apeldoorn</p>	<p>Getekend: [Signature]</p> <p>Datum: 28.06.2023</p> <p>Schaal: zie aanzicht</p> <p>Teken- en Adviesburo Gerard van Meerveld</p>	<p>Materiaalsoorten en kwaliteiten: Platen en profielen S235JR volgens NEN-EN 10025-2, buis en kokerprofielen: S355J2H volgens NEN-EN 10210-1 (warmvervaardigd) S275J0H volgens NEN-EN 10219-1 (koudvervaardigd) Lassen a=4, tenzij anders vermeld, volgens NEN-EN-ISO 2553:2014. Bouwkwaliteit 8.8, tenzij anders vermeld</p> <p>Project: <b>22-461-2200776</b></p> <p>Tekening: <b>G [52]</b></p> <p>Status: <b>MONTAGE</b></p> <p>Formaat: <b>A3</b></p>	<p>Fabricage en montage volgens NEN-EN 1090-2 Uitvoeringsklasse: EXC2 Functionele tolerantie klasse: 1</p> <p>Rijksweg 39 6718 WK Ede Tel.: 0318-571641 Fax.: 0318-573606 info@hekospantenbv.nl www.hekospanten.nl</p> <p><b>HEKO SPANTEN BV</b></p>
---	---	---	--

Tekla Structures model '223012 HEKO Marktplein Apeldoorn 2022' afgedrukt op 29.08.2023

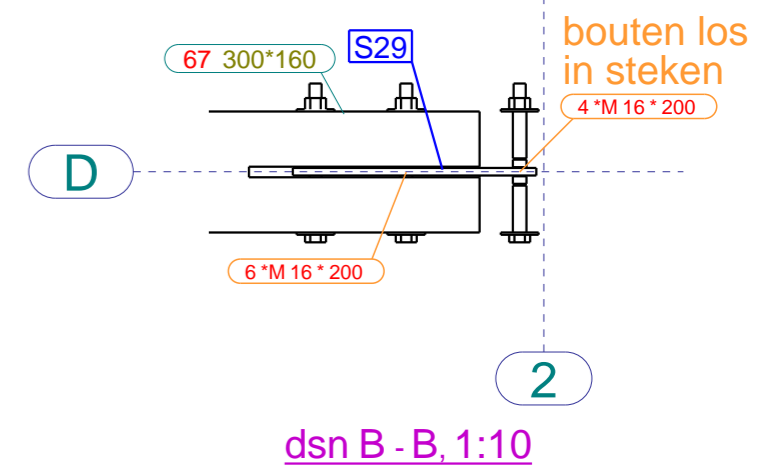
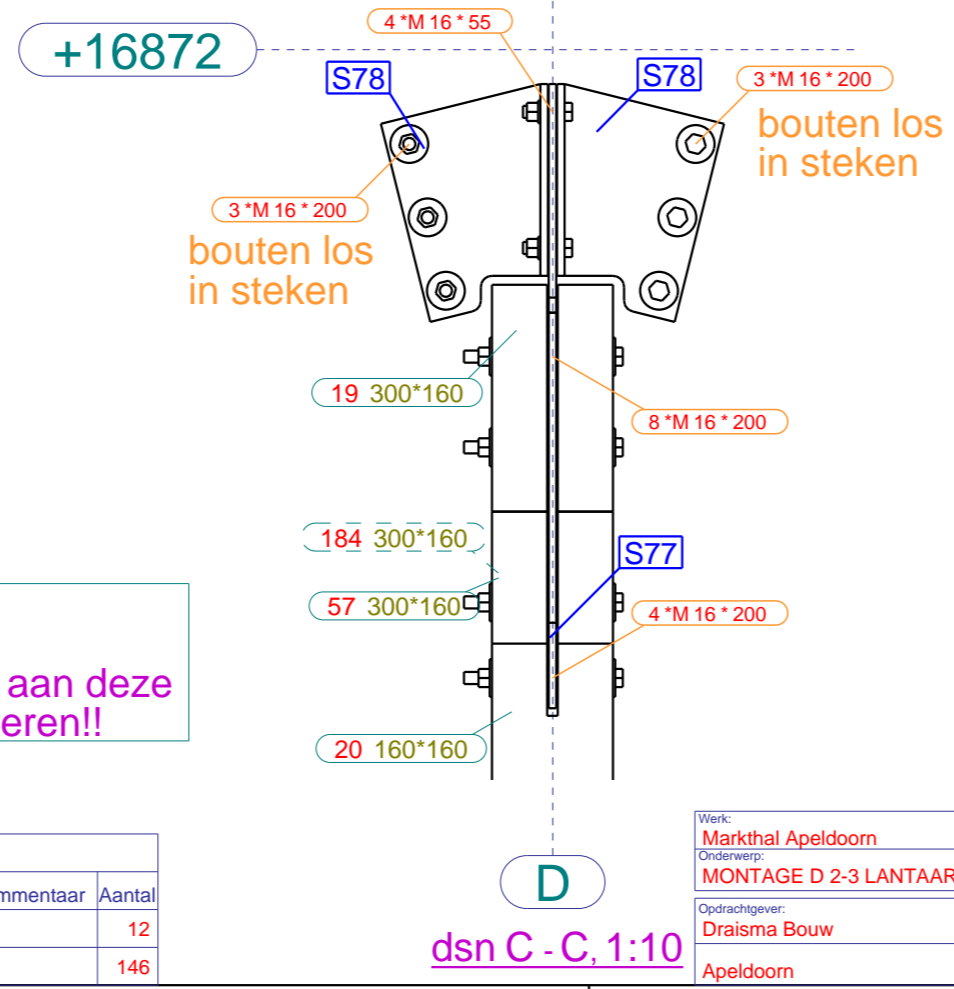
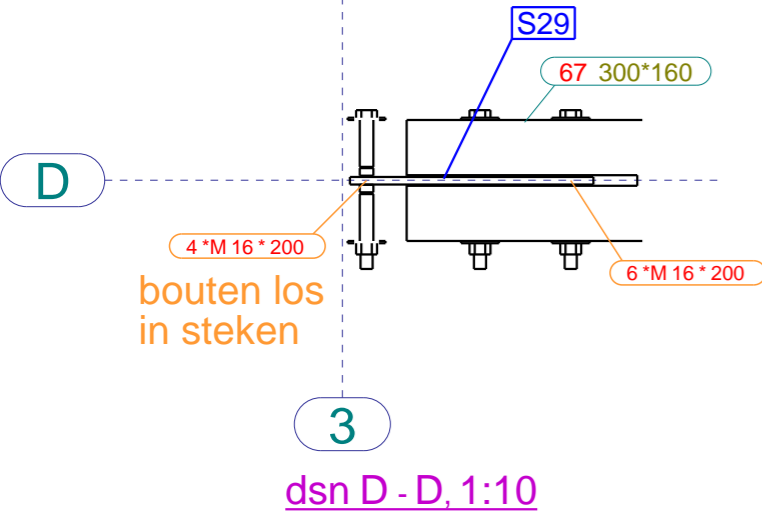
+16872

+14322



dsn A - A, 1:10

Prefab Aanzicht as D Boutkop aanzicht  
1:30



**MERKENLIJST TEKENING**

Merk	Profiel	Aantal	Gewicht (kg)
19	300*160	1	264.3
20	160*160	3	24.5
57	300*160	2	71.8
67	300*160	1	267.7
184	300*160	2	71.9
S29	PL10*460.4	2	13.8
S77	PL10*825.4	2	30.4
S78	PL10*217.4	6	6.1
S81	STRIP10*140	1	9.1
S117	PL10*883.6	1	26.5
S190	STRIP10*140	2	5.4
<b>Totaal</b>	<b>23 merk(en)</b>		<b>791.5</b>

**LET OP:**  
Alle boutkoppen aan deze zijde spant monteren!!

**MERKBOUTLIJST**

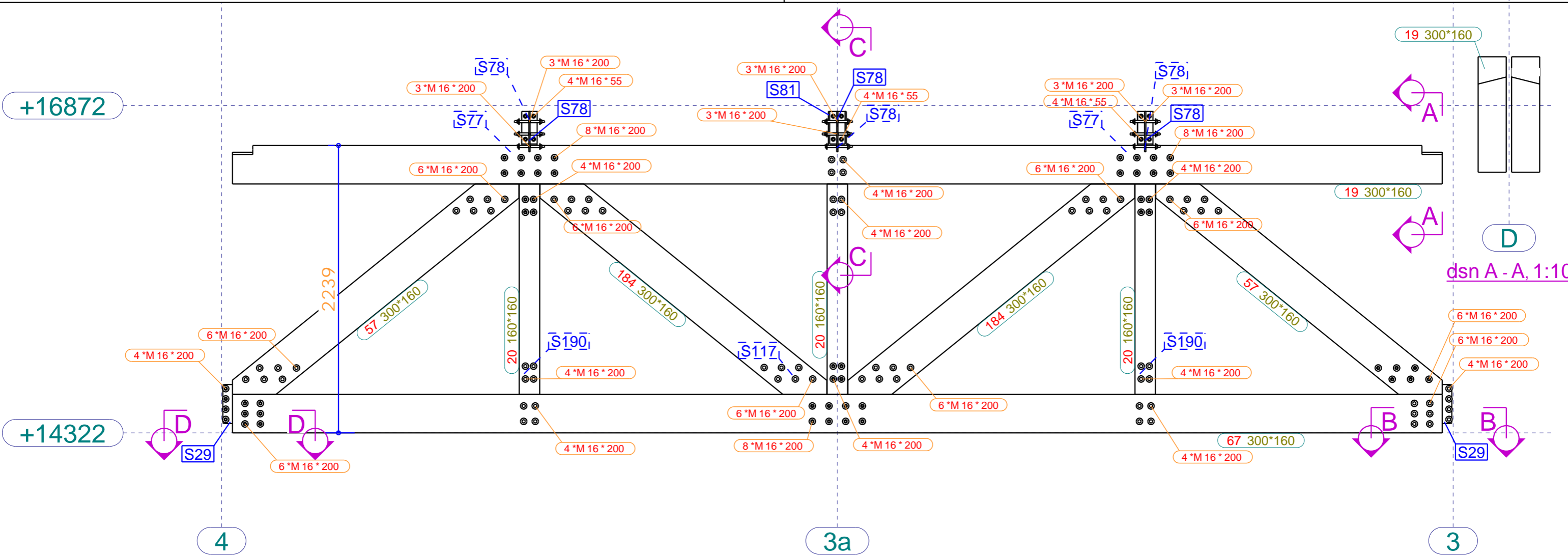
Diameter	Kwaliteit	Lengte	Commentaar	Aantal
16	8.8	55		12
16	8.8	200		146

**Frame CODE :  
D/2-3 LT**

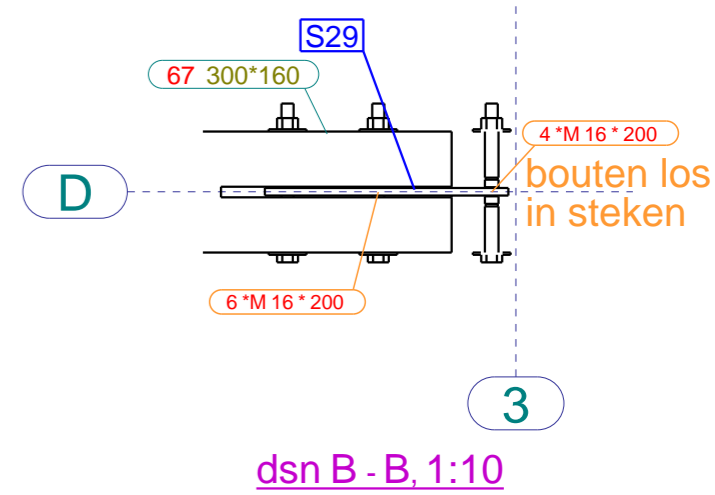
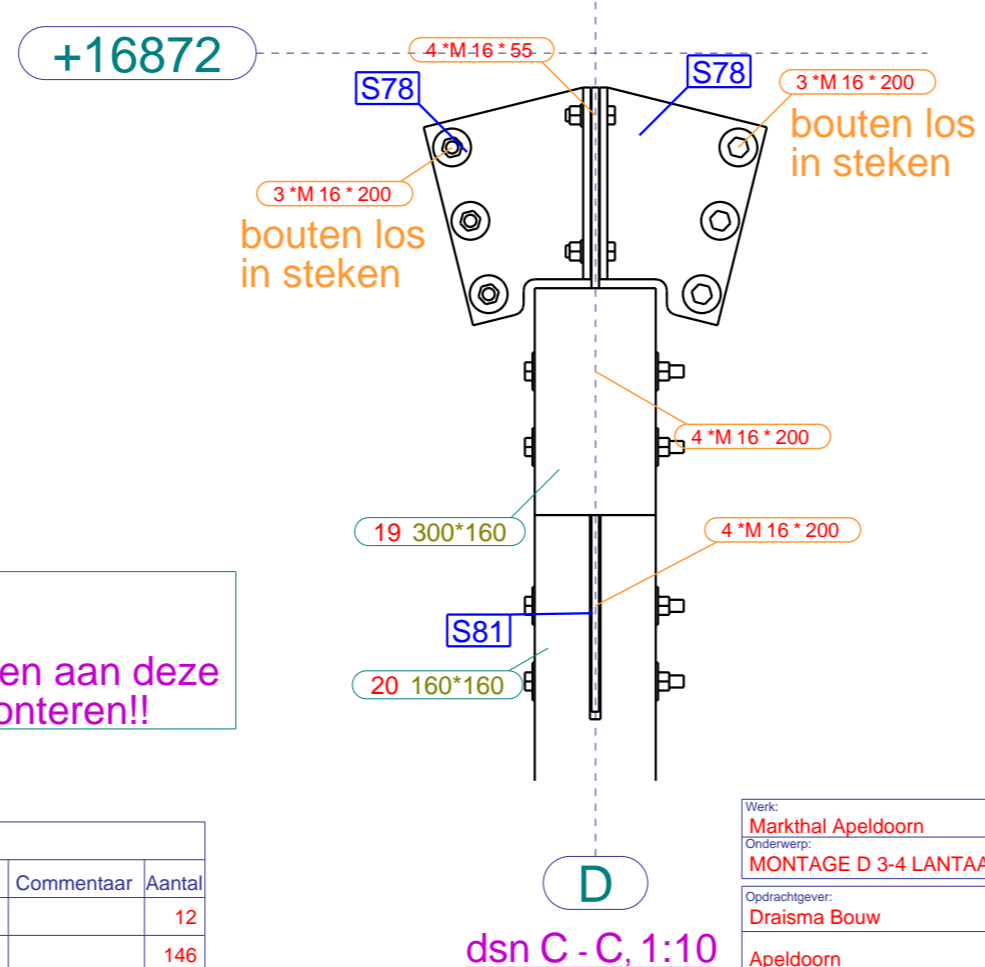
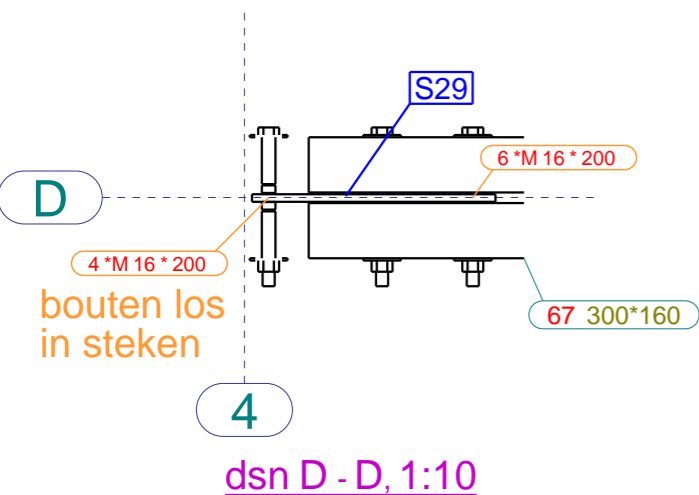
<p>Werk: <b>Markthal Apeldoorn</b></p> <p>Onderwerp: <b>MONTAGE D 2-3 LANTAARN</b></p> <p>Opdrachtgever: <b>Draisma Bouw</b></p> <p>Apeldoorn</p>	<p>Getekend: [Signature]</p> <p>Datum: 28.06.2023</p> <p>Schaal: zie aanzicht</p> <p>Teken- en Adviesburo Gerard van Meerveld</p>	<p>Materiaalsoorten en kwaliteiten: Platen en profielen S235JR volgens NEN-EN 10025-2, buis en kokerprofielen: S355J2H volgens NEN-EN 10210-1 (warmvervaardigd) S275J0H volgens NEN-EN 10219-1 (koudvervaardigd) Lassen a=4, tenzij anders vermeld, volgens NEN-EN-ISO 2553:2014. Boutkwaliteit 8.8, tenzij anders vermeld</p> <p>Project: <b>22-461-2200776</b></p> <p>Tekening: <b>G [53]</b></p> <p>Status: <b>MONTAGE</b></p> <p>Formaat: <b>A3</b></p>
---	---	---

Fabricage en montage volgens NEN-EN 1090-2  
Uitvoeringsklasse: EXC2  
Functionele tolerantie klasse: 1

Tekla Structures model '223012 HEKO Marktplein Apeldoorn 2022' afgedrukt op 29.08.2023



Prefab Aanzicht as D Boutkop aanzicht  
1:30



**MERKENLIJST TEKENING**

Merk	Profiel	Aantal	Gewicht (kg)
19	300*160	1	264.3
20	160*160	3	24.5
57	300*160	2	71.8
67	300*160	1	267.7
184	300*160	2	71.9
S29	PL10*460.4	2	13.8
S77	PL10*825.4	2	30.4
S78	PL10*217.4	6	6.1
S81	STRIP10*140	1	9.1
S117	PL10*883.6	1	26.5
S190	STRIP10*140	2	5.4
<b>Totaal</b>	<b>23 merk(en)</b>		<b>791.5</b>

**LET OP:**  
Alle boutkoppen aan deze zijde spant monteren!!

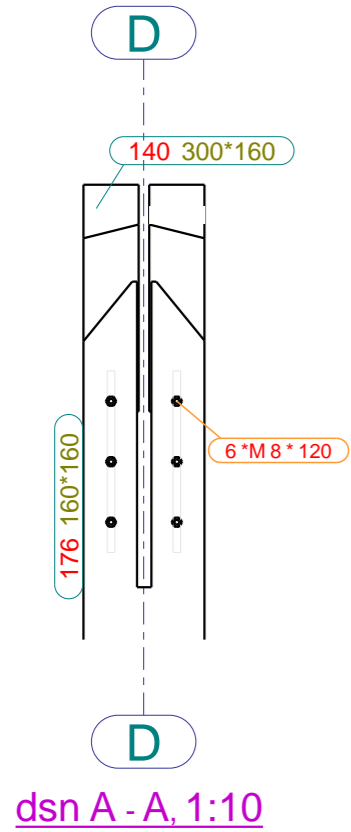
**MERKBOUTLIJST**

Diameter	Kwaliteit	Lengte	Commentaar	Aantal
16	8.8	55		12
16	8.8	200		146

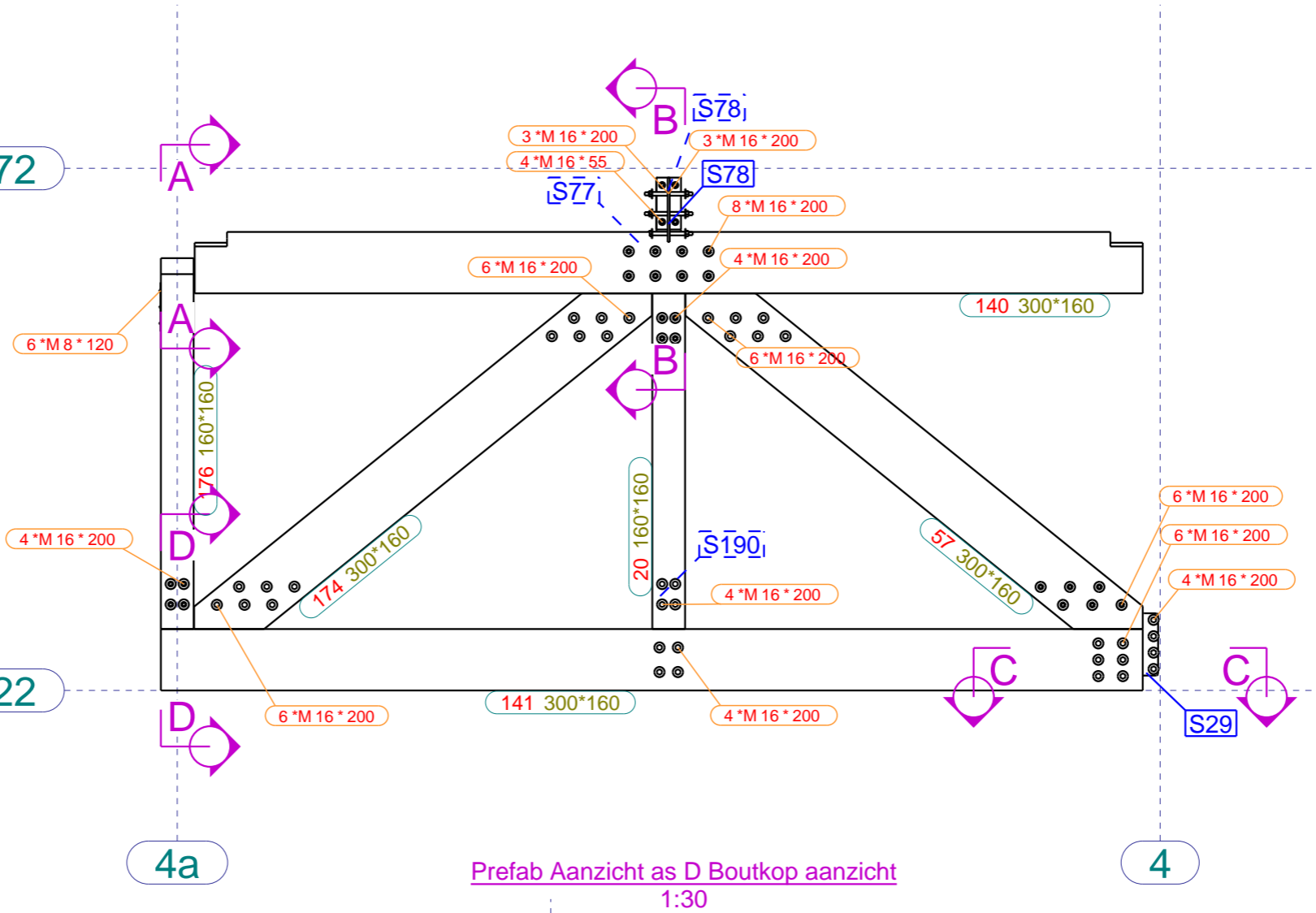
**Frame CODE :  
D/3-4 LT**

<p>Werk: <b>Markthal Apeldoorn</b></p> <p>Onderwerp: <b>MONTAGE D 3-4 LANTAARN</b></p> <p>Opdrachtgever: <b>Draisma Bouw</b></p> <p>Apeldoorn</p>	<p>Getekend: [Signature]</p> <p>Datum: 28.06.2023</p> <p>Schaal: zie aanzicht</p> <p>Teken- en Adviesburo Gerard van Meerveld</p>	<p>Materiaalsoorten en kwaliteiten: Platen en profielen S235JR volgens NEN-EN 10025-2, buis en kokerprofielen: S355J2H volgens NEN-EN 10210-1 (warmvervaardigd) S275J0H volgens NEN-EN 10219-1 (koudvervaardigd) Lassen a=4, tenzij anders vermeld, volgens NEN-EN-ISO 2553:2014. Bouwkwaliteit 8.8, tenzij anders vermeld</p> <p>Project: <b>22-461-2200776</b></p> <p>Tekening: <b>G [54]</b></p> <p>Status: <b>MONTAGE</b></p> <p>Formaat: <b>A3</b></p>	<p>Fabricage en montage volgens NEN-EN 1090-2 Uitvoeringsklasse: EXC2 Functionele tolerantie klasse: 1</p> <p>Rijksweg 39 6718 WK Ede Tel.: 0318-571641 Fax.: 0318-573606 info@hekospantenbv.nl www.hekospanten.nl</p> <p><b>HEKO SPANTEN BV</b></p>
---	---	---	--

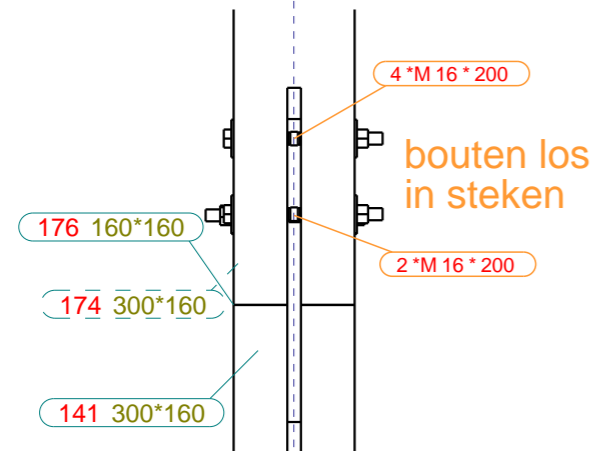
Tekla Structures model '223012 HEKO Marktplein Apeldoorn 2022' afgedrukt op 29.08.2023



+16872



+14322



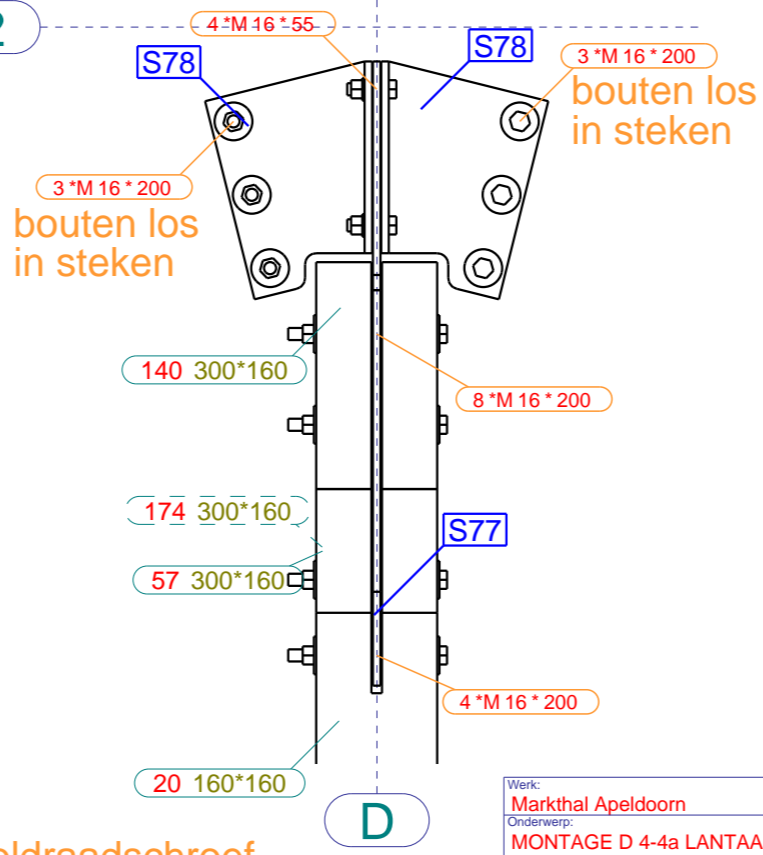
bouten los in steken

+14322

wordt op onderste gaten gemonteerd samen met slijplaat van ondergelegen spant

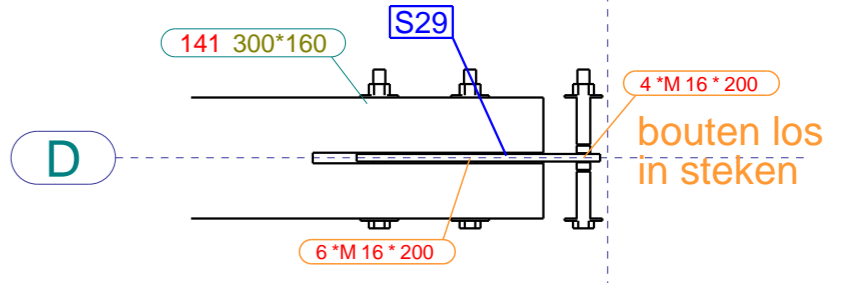
Prefab Aanzicht as D Boutkop aanzicht 1:30

+16872



bouten los in steken

bouten los in steken



bouten los in steken

MERKENLIJST TEKENING			
Merk	Profiel	Aantal	Gewicht (kg)
20	160*160	1	24.5
57	300*160	1	71.8
140	300*160	1	128.2
141	300*160	1	135.6
174	300*160	1	71.6
176	160*160	1	26.1
S29	PL10*460.4	1	13.8
S77	PL10*825.4	1	30.4
S78	PL10*217.4	2	6.1
S190	STRIP10*140	1	5.4
<b>Totaal</b>	<b>11 merk(en)</b>		<b>513.5</b>

**LET OP:**  
Alle boutkoppen aan deze zijde spant monteren!!

MERKBOUTLIJST				
Diameter	Kwaliteit	Lengte	Commentaar	Aantal
8	8.8	120	ASSY COMBI	6
16	8.8	55		4
16	8.8	200		64

voldraadschroef

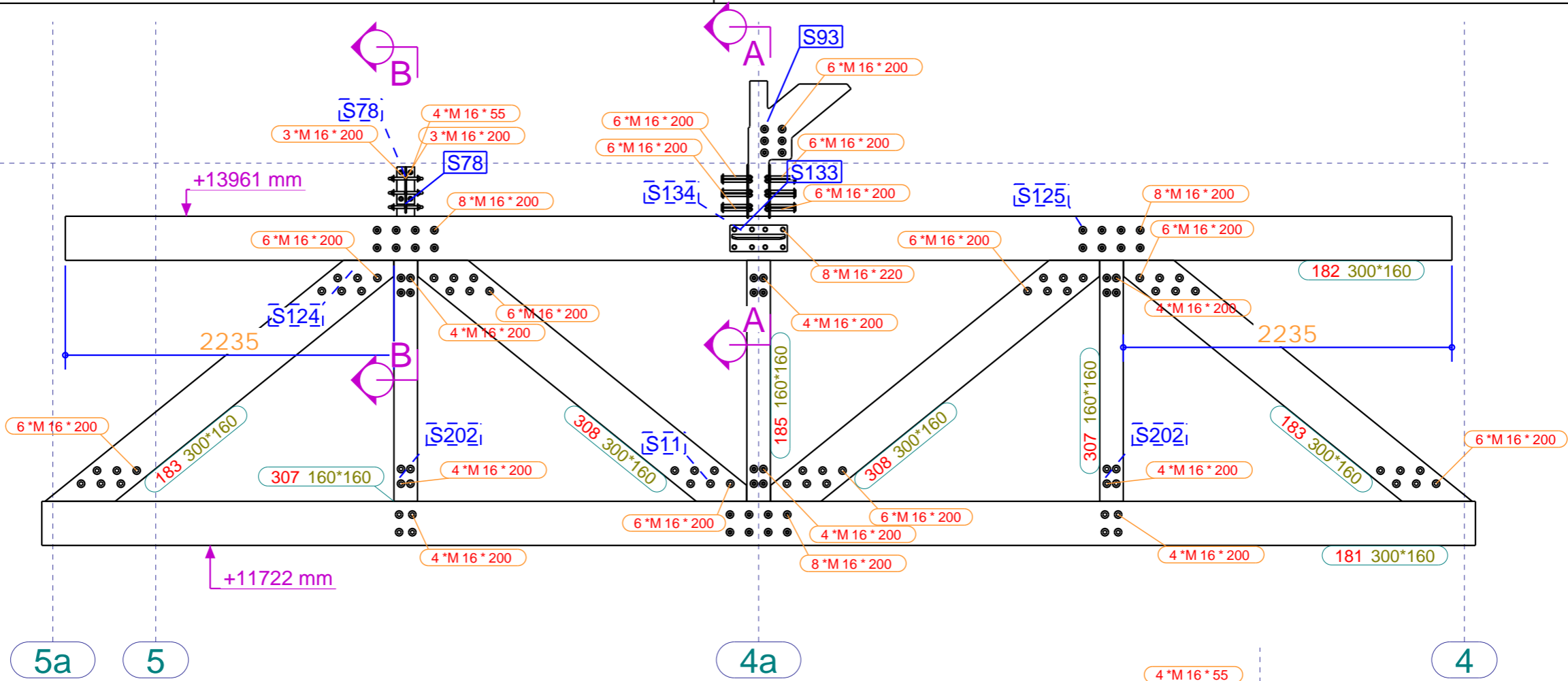
**Frame CODE : D/4-4a LT**

Werk: <b>Markthal Apeldoorn</b> Onderwerp: <b>MONTAGE D 4-4a LANTAARN</b> Opdrachtgever: <b>Draisma Bouw</b> Apeldoorn	Getekend: Datum: 28.06.2023 Schaal: zie aanzicht	Materiaalsoorten en kwaliteiten: Platen en profielen S235JR volgens NEN-EN 10025-2, buis en kokerprofielen: S355J2H volgens NEN-EN 10210-1 (warmvervaardigd) S275J0H volgens NEN-EN 10219-1 (koudvervaardigd) Lassen a=4, tenzij anders vermeld, volgens NEN-EN-ISO 2553:2014, Bouwkwaliteit 8.8, tenzij anders vermeld	Project: <b>22-461-2200776</b> Tekening: <b>G [55]</b> Status: <b>MONTAGE</b> Formaat: <b>A3</b>
--	--	--	---

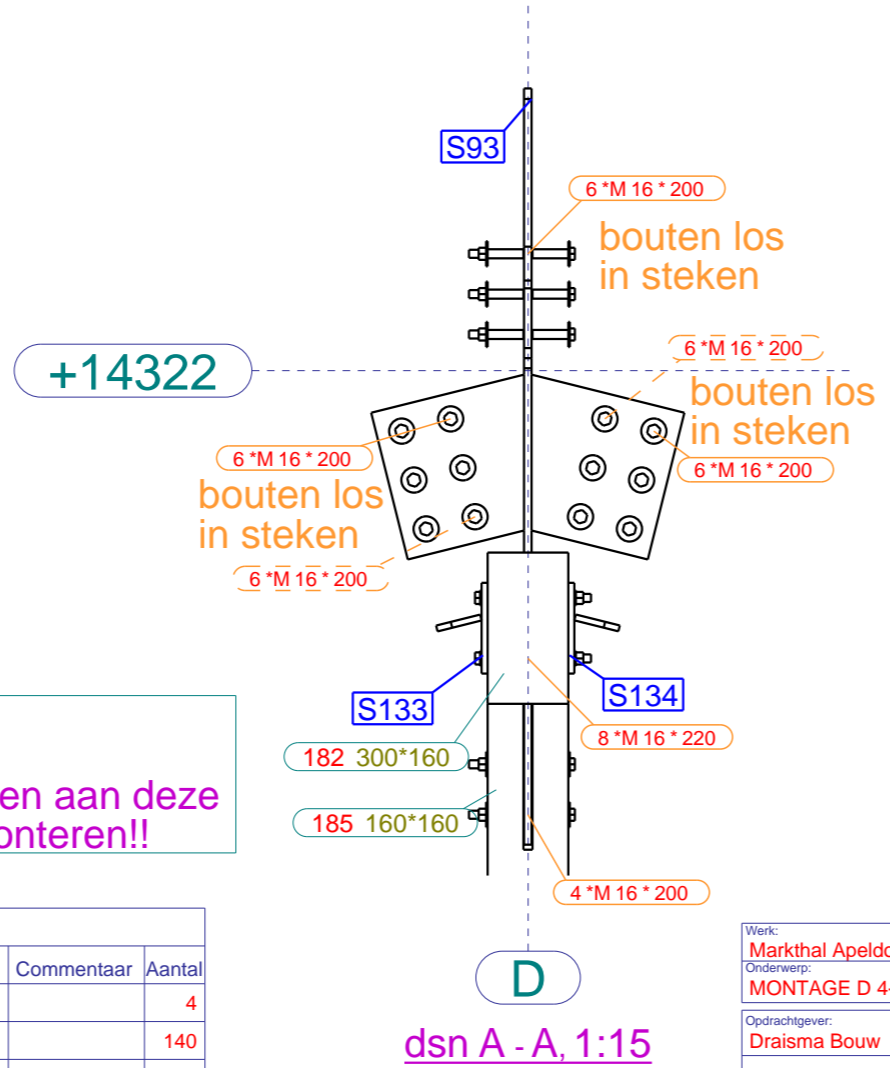
Fabricage en montage volgens NEN-EN 1090-2  
Uitvoeringsklasse: EXC2  
Functionele tolerantie klasse: 1

Tekla Structures model '223012 HEKO Marktplein Apeldoorn 2022' afgedrukt op 29.08.2023

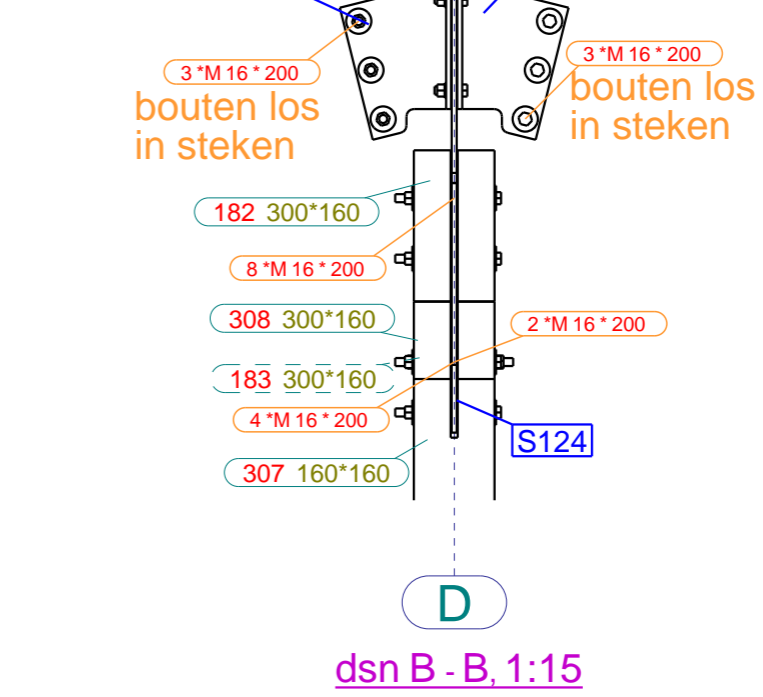
+14322



Prefab Aanzicht as D Boutkop aanzicht 1:35



+14322



dsn B - B, 1:15

**Frame CODE : D/4-5**

**MERKENLIJST TEKENING**

Merk	Profiel	Aantal	Gewicht (kg)
181	300*160	1	276.1
182	300*160	1	266.2
183	300*160	2	72.4
185	160*160	1	24.3
307	160*160	2	24.5
308	300*160	2	71.9
S11	PL10*891.8	1	26.6
S78	PL10*217.4	2	6.1
S93	PL15*698.6	1	66.8
S124	PL10*895.4	1	30.4
S125	PL10*495.2	1	26.6
S133	STRIP12*180	1	9.6
S134	STRIP12*180	1	9.6
S202	STRIP10*140	2	5.4
<b>Totaal</b>	<b>19 merk(en)</b>		<b>916.3</b>

**LET OP:**  
Alle boutkoppen aan deze zijde spant monteren!!

**MERKBOUTLIJST**

Diameter	Kwaliteit	Lengte	Commentaar	Aantal
16	8.8	55		4
16	8.8	200		140
16	8.8	220		8

Werk: **Markthal Apeldoorn**  
Onderwerp: **MONTAGE D 4-5**  
Schaal: zie aanzicht  
Opdrachtgever: **Draisma Bouw**  
Apeldoorn

Getekend:  
Datum: 28.06.2023  
Teken- en Adviesburo: **Gerard van Meerveld**

Materiaalsoorten en kwaliteiten: Platen en profielen S235JR volgens NEN-EN 10025-2, buis en kokerprofielen: S355J2H volgens NEN-EN 10210-1 (warmvervaardigd) S275J0H volgens NEN-EN 10219-1 (koudvervaardigd) Lassen a=4, tenzij anders vermeld, volgens NEN-EN-ISO 2553:2014. Bouwkwaliteit 8.8, tenzij anders vermeld. Projectie:

Project: **22-461-2200776**  
Tekening: **G [56]** Formaat: **A3**  
Status: **MONTAGE**

Rijksweg 39  
6718 WK Ede  
Tel.: 0318-571641  
Fax.: 0318-573606  
info@hekospantenbv.nl  
www.hekospanten.nl