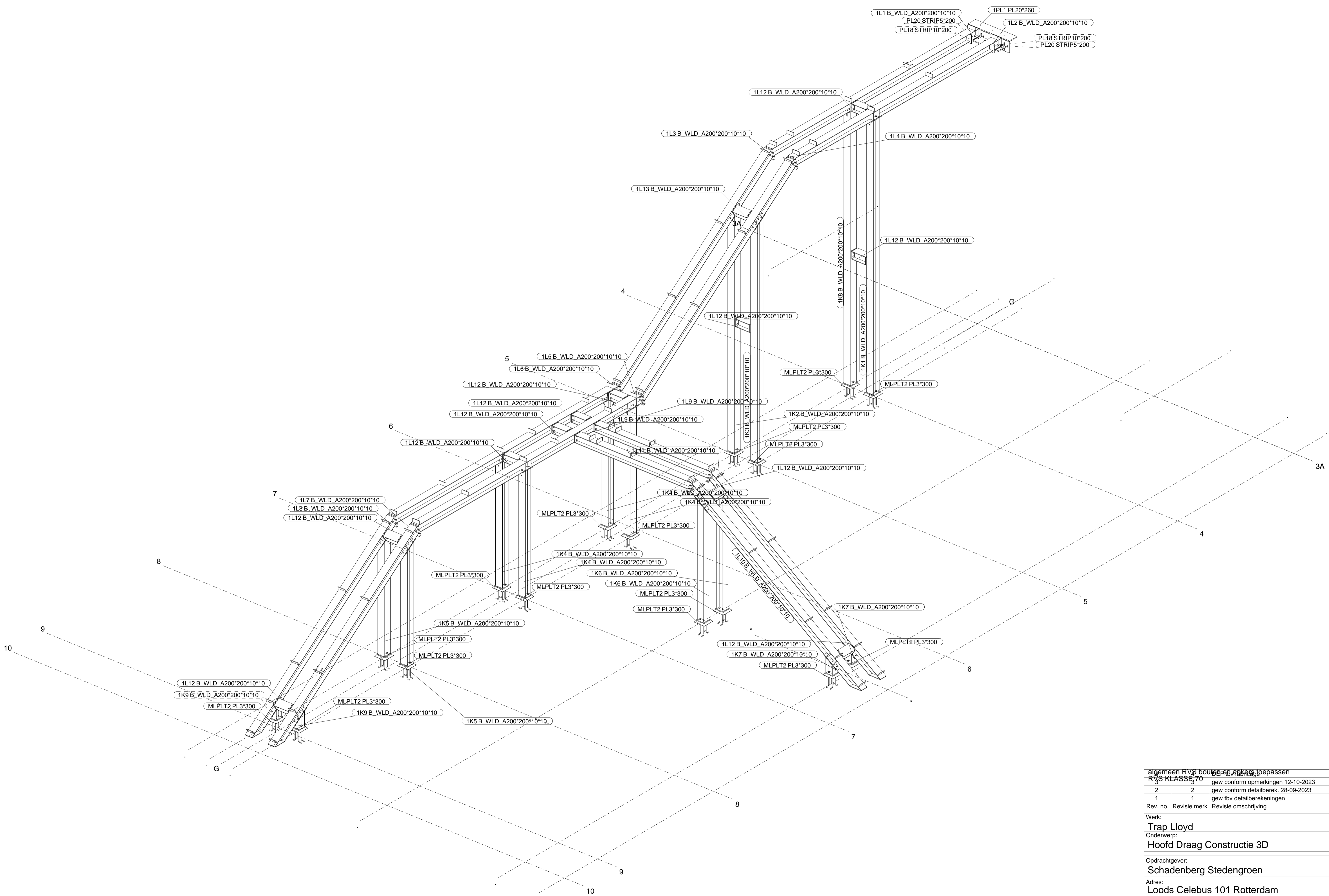


Fasemanager			
Fase	deelproject	Conservering	Onderdelen
1	Fase 1	Draagconstructie HEA	Corten



3D
1:40

Productie conform EN 1090		Executieklasse: 0
algemeen RVS bouwen op ankers toepassen	RVS KLASSE 70	01.01.2023 JB
2	2	gew conform opmerkingen 12-10-2023 16.10.2023 JB
1	1	gew conform detailberek. 28-09-2023 02.10.2023 JB
1	1	gew tbv detailberekeningen 08.09.2023 JB
Rev. no.	Revisie merk	Revisie omschrijving
Werk: Trap Lloyd		Getekend: J Bijman
Onderwerp: Hoofd Draag Constructie 3D		Datum: 31-08-2023
Opdrachtgever: Schadenberg Stedengroen		Schaal: zie aanzicht
Adres: Loods Celebus 101 Rotterdam		Gecontroleerd:
Materiaalsoorten en kwaliteiten: Platen en profielen S355 corten volgens NEN-EN 10025-2, buis en kokerprofielen: volgens NEN-EN 10210-1 (warmvervaardigd) S355 corten volgens NEN-EN 10219-1 (koudvervaardigd)		
Lassen a=4, tenzij anders vermeld, volgens NEN-EN-ISO 2553:2014. Boutkwaliteit 8.8, tenzij anders vermeld		
Projectie:	Project: 10409	Tekening: [5]
Telefoon +31 (0)72-5710361	Fax +31 (0)72-5712736	Status: DEFINITIEF
E-mail info@constructorbv.nl		Formaat: A1
Tekla Structures model '10409 Schaden Groen Loyd Corten Trap GEW2' algedrukt op 01.11.2023		

Tekla Structures