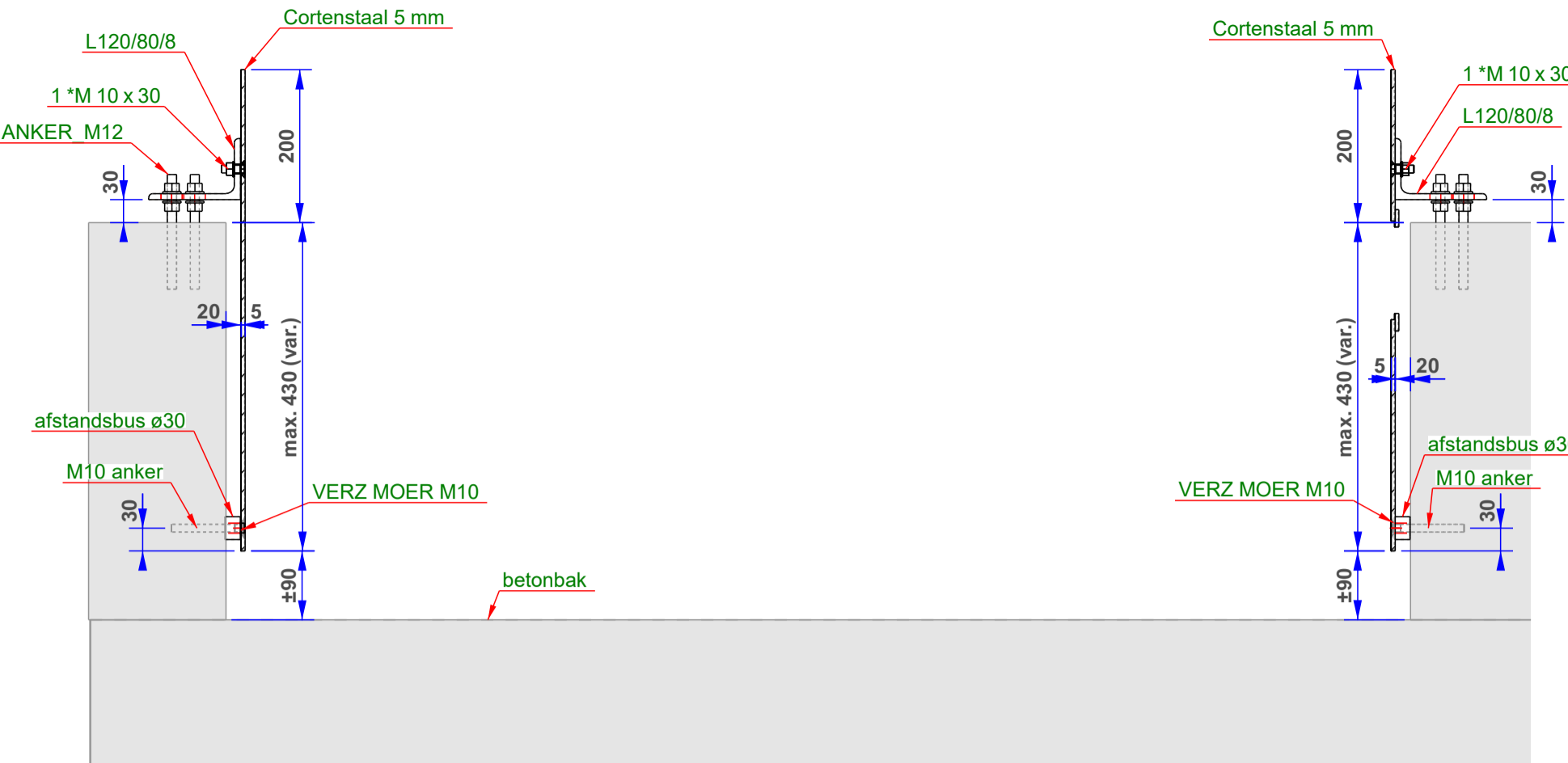
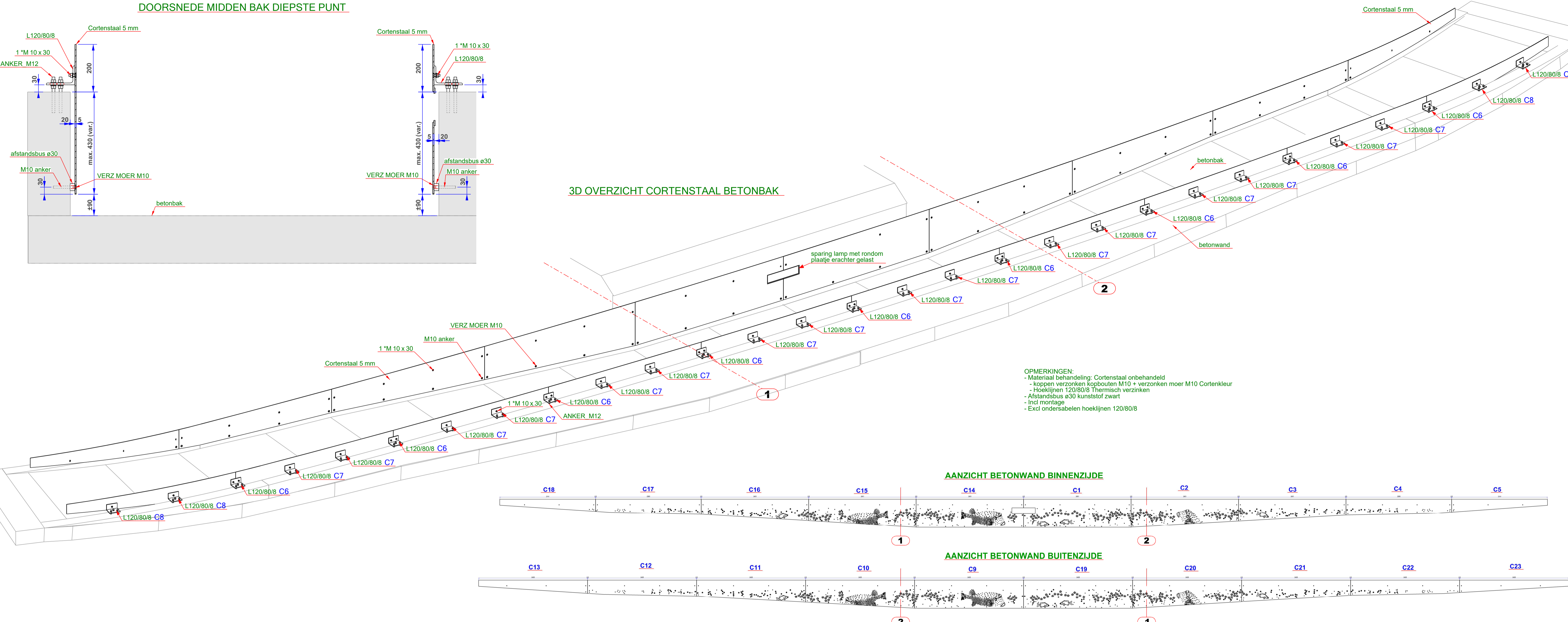


DOORSNEDE MIDDEN BAK DIEPSTE PUNT

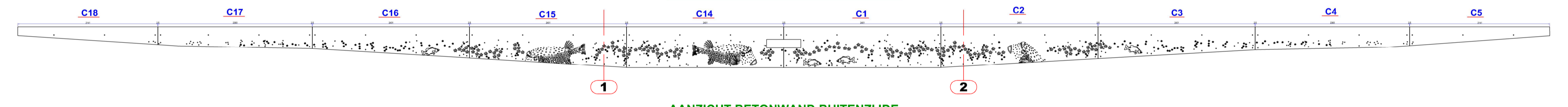


3D OVERZICHT CORTENSTAAL BETONBAK

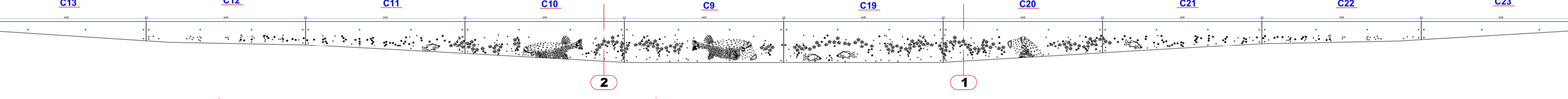


OPMERKINGEN:
 - Materiaal behandeling: Cortenstaal onbehandeld
 - koppen verzonken kopbouten M10 + verzonken moer M10 Cortenkleur
 - Hoeklijnen 120/80/8 Thermisch verzinken
 - Afstandsbus ø30 kunststof zwart
 - incl montage
 - Excl ondersabelen hoeklijnen 120/80/8

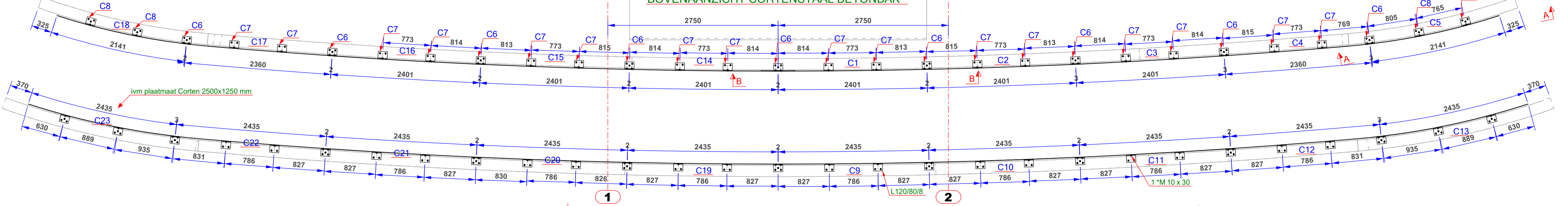
AANZICHT BETONWAND BINNENZIJD



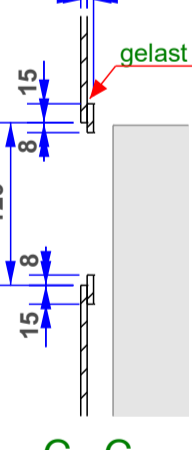
AANZICHT BETONWAND BUITENZIJD



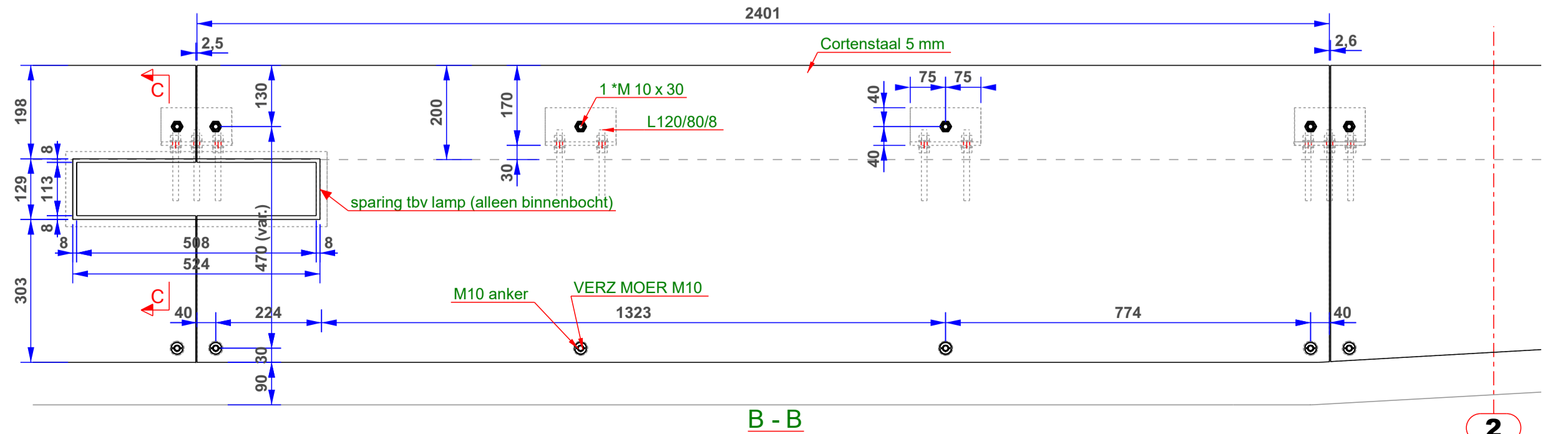
BOVENAANZICHT CORTENSTAAL BETONBAK



C - C

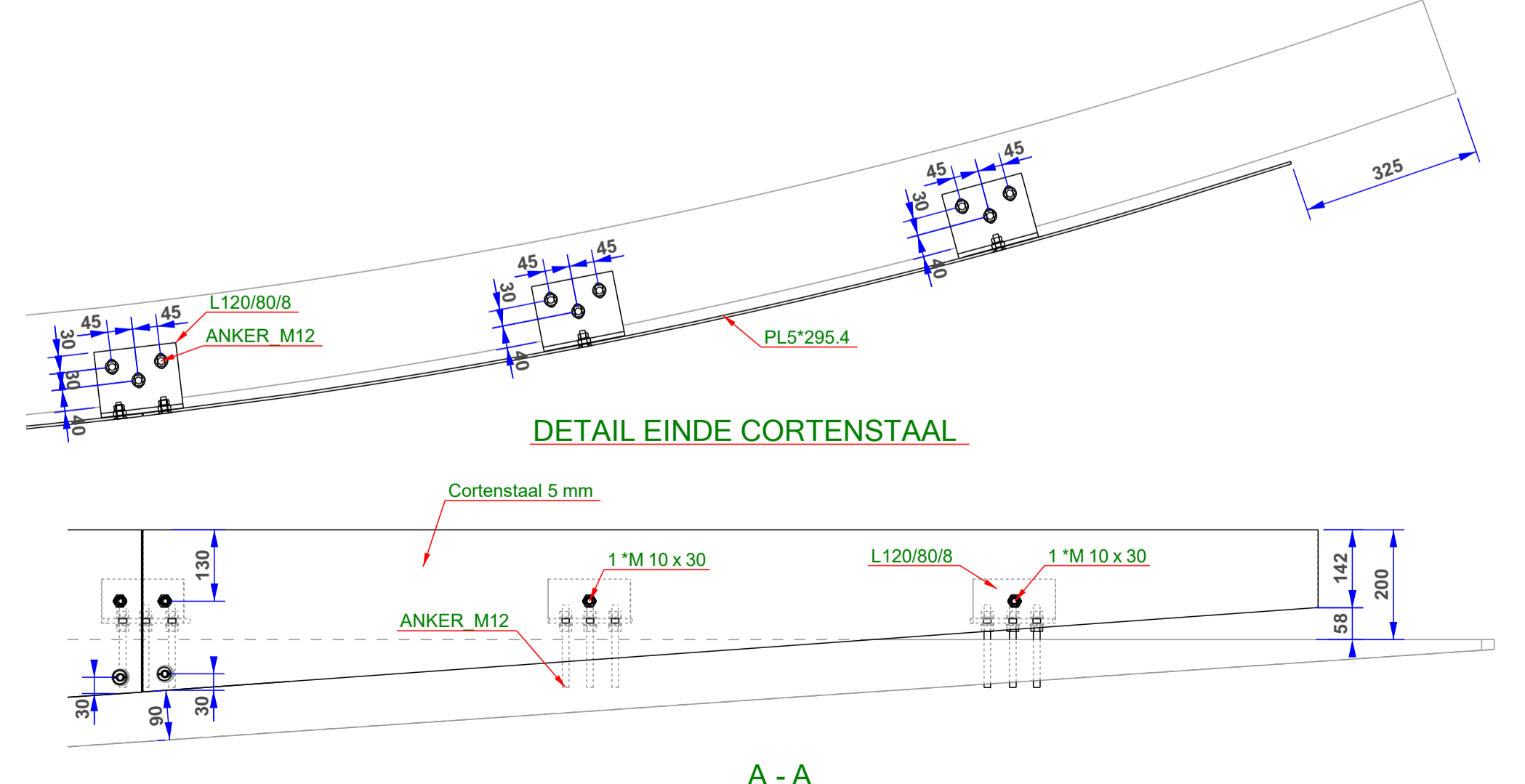


DETAIL MIDDEN CORTENSTAAL



B - B

DETAIL EINDE CORTENSTAAL



A - A

1	A	opmerkingen verwerkt + DEFINITIEF	08.01.2024
Rev. no.	Revisie merk	Revisie omschrijving	Revisie datum Tek
Werk:		HEKWEKEN STERREWACHT	
Onderwerp:		AANZICHTEN CORTENSTAAL BETONBAK	
Opdrachtgever:		AANNEMENINGSBEDRIJF RIP B.V.	
STERREWACHT LEIDEN		Getekend: AK	
		Datum: 15.01.2024	
		Schaal: zie aanzicht	
			
Fabricage en montage volgens NEN-EN 1090-1:2009/A1:2011 Uitvoeringsklasse: EXC2 Functionele tolerantie klasse: 1			
Materiaal soorten en kwaliteiten: Platen en profielen S235JR volgens NEN-EN 10025-2, buis en kokerprofielen S275JR volgens NEN-EN 10210-1 (warmvervaardigd) of volgens NEN-EN 10219-1 (koudvervaardigd) Bouten ISO 4017 Moeren ISO 4032 Lassen 3 t/m 7 mm tenzij anders vermeld, volgens NEN-EN-ISO 2553:2014.			
		Blijleven Projecten B.V. Meenlandweg 1 2642 AN PIJNACKER 015-3699999 info@a-blijleven.nl www.a-blijleven.nl	Project: 23-067 Tekening: G [5] Status: DEFINITIEF