

Werk: <b>TRAPPEN NIEUWBOUW</b>	Getekend: AK
Onderwerp: <b>VOORBLAD HOOFDTRAP</b>	Datum: 17.05.2022
	Schaal: zie aanzicht
Oprachtgever: <b>BLIJLEVEN PROJEKTEN</b>	
<b>PIJNACKER</b>	

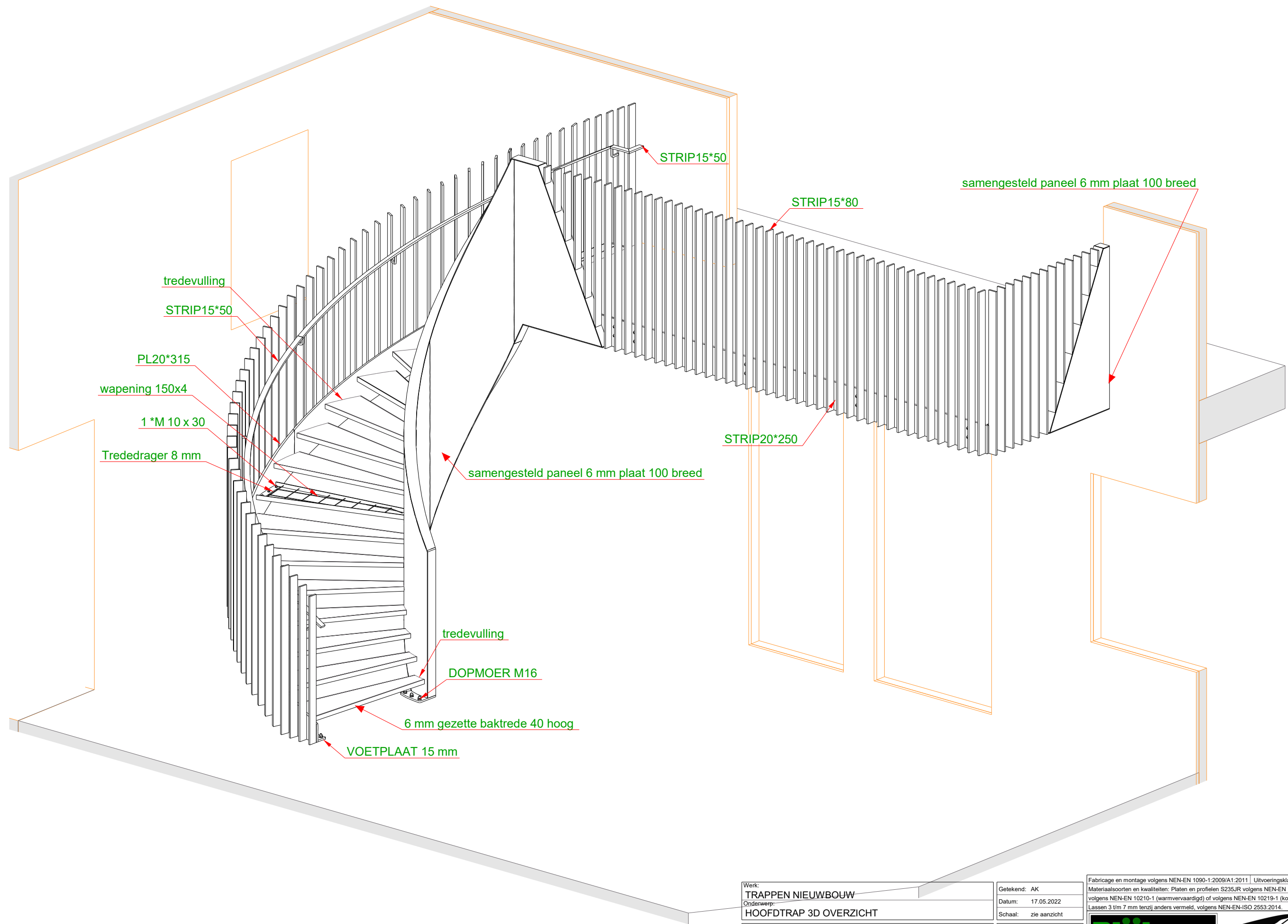
CE  
0620-CPR-80609/01

Fabricage en montage volgens NEN-EN 1090-1:2009/A1:2011   Uitvoeringsklasse: <b>EXC2</b>   Functionele tolerantie klasse: <b>1</b>	
Materiaalsoorten en kwaliteiten: Platen en profielen S235JR volgens NEN-EN 10025-2, buis en kokerprofielen S275JR volgens NEN-EN 10210-1 (warmvervaardigd) of volgens NEN-EN 10219-1 (koudvervaardigd) Bouten ISO 4017 Moeren ISO 4032 Lassen 3 l/m 7 mm tenzij anders vermeld, volgens NEN-EN-ISO 2553:2014.	
Project: <b>22-018</b>	Projectie:
Tekening: <b>G [20]</b>	Formaat: <b>A3</b>
Status: <b>DEFINITIEF</b>	

**Blijleven**  
Mechanisatie- en constructiebedrijf



### 3D OVERZICHT HOOFDTRAP



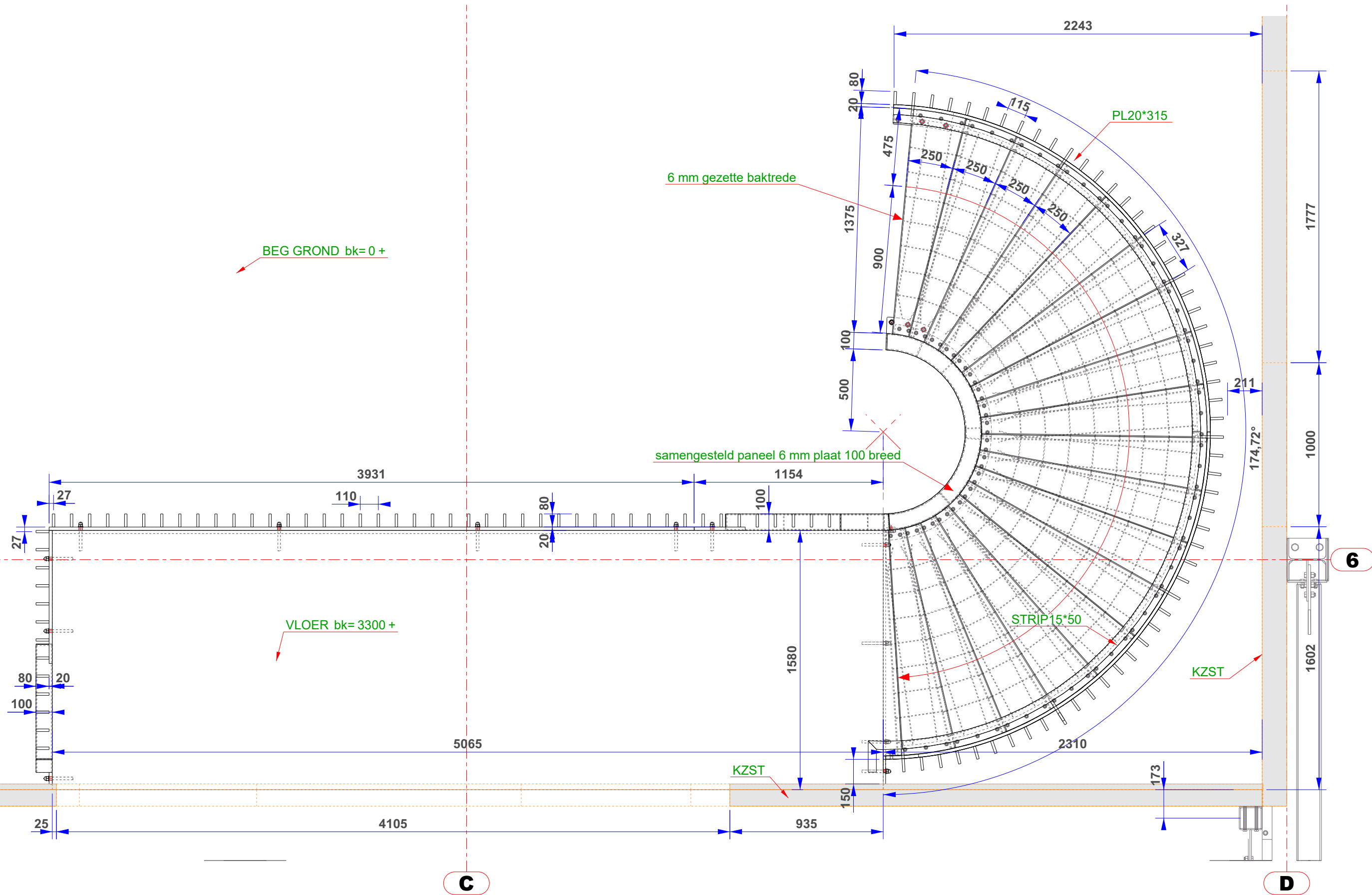
Werk: <b>TRAPPEN NIEUWBOUW</b>	Getekend: AK
Onderwerp: <b>HOOFDTRAP 3D OVERZICHT</b>	Datum: 17.05.2022
Opdrachtgever: <b>BLIJLEVEN PROJECTEN</b>	Schaal: zie aanzicht
<b>PIJNACKER</b>	

<b>CE</b>
0620-CPR-80609/01

Fabricage en montage volgens NEN-EN 1090-1:2009/A1:2011		Uitvoeringsklasse: <b>EXC2</b>	Functionele tolerantie klasse: <b>1</b>
Materiaalsoorten en kwaliteiten: Platen en profielen S235JR volgens NEN-EN 10025-2, buis en kokerprofielen S275JR volgens NEN-EN 10210-1 (warmvervaardigd) of volgens NEN-EN 10219-1 (koudvervaardigd) Bouten ISO 4017 Moeren ISO 4032 Lassen 3 t/m 7 mm tenzij anders vermeld, volgens NEN-EN-ISO 2553:2014.			
<b>Blijleven</b> Mechanisatie- en constructiebedrijf			
Project: <b>22-018</b>	Tekening: <b>G [21]</b>	Status: <b>DEFINITIEF</b>	Formaat: <b>A3</b>

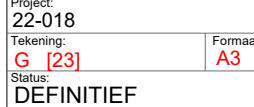


# AANZICHT HOOFDTRAP VERDIEPING 3300+

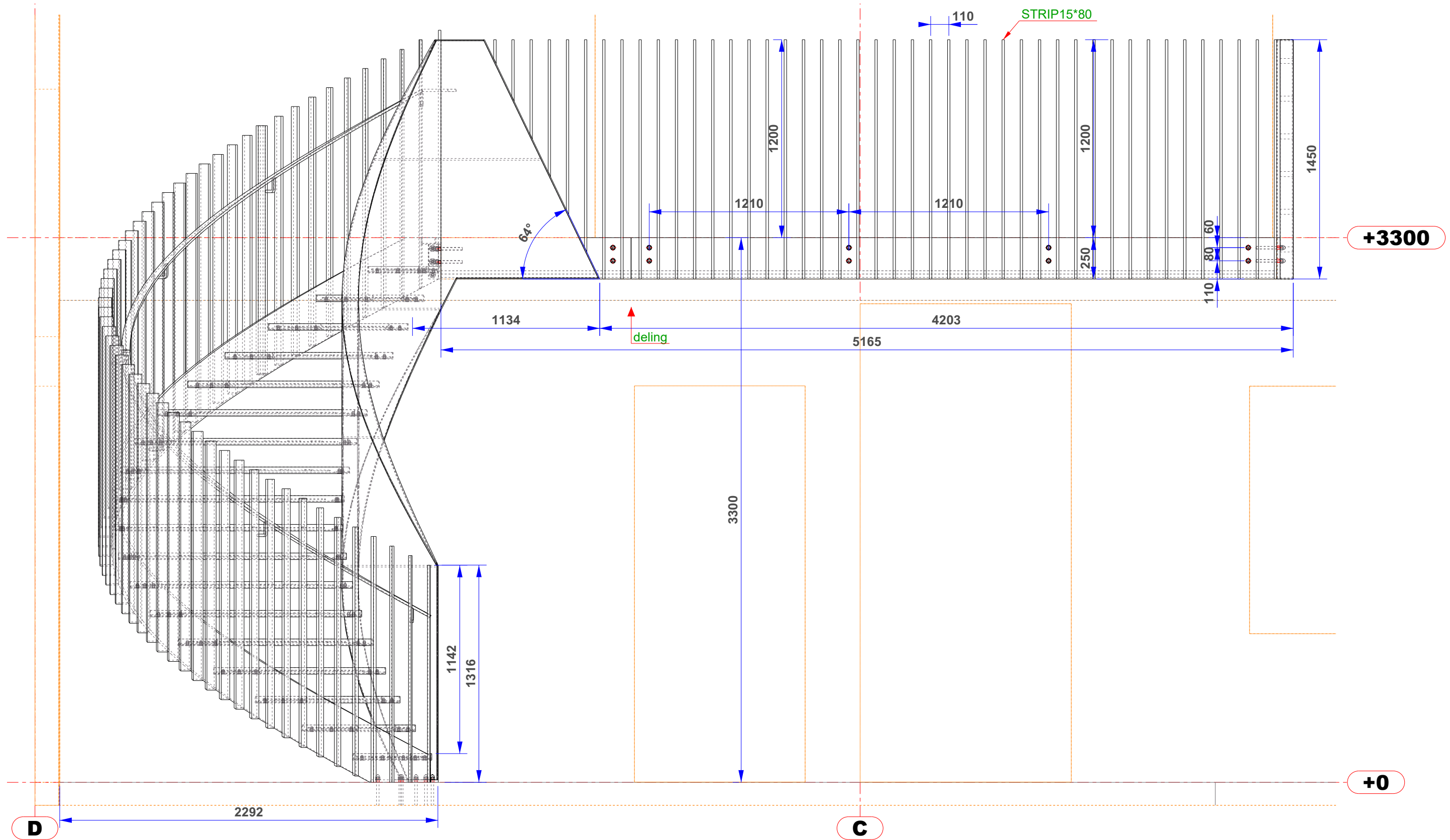


Werk: <b>TRAPPEN NIEUWBOU</b>	Getekend: AK
Onderwerp: <b>HOOFDTRAP AANZICHT VERDIEPING 3300+</b>	Datum: 17.05.2022
	Schaal: zie aanzicht
Opdrachtgever: <b>BLIJLEVEN PROJECTEN</b>	
<b>PIJNACKER</b>	

Fabricage en montage volgens NEN-EN 1090-1:2009/A1:2011		Uitvoeringsklasse: <b>EXC2</b>	Functionele tolerantie klasse: <b>1</b>
Materiaalsoorten en kwaliteiten: Platen en profielen S235JR volgens NEN-EN 10025-2, buis en kokerprofielen S275JR volgens NEN-EN 10210-1 (warmvervaardigd) of volgens NEN-EN 10219-1 (koudvervaardigd) Bouten ISO 4017 Moeren ISO 4032 Lassen 3 t/m 7 mm tenzij anders vermeld, volgens NEN-EN-ISO 2553:2014.			
Project: <b>22-018</b>	Tekening: <b>G [23]</b>	Status: <b>DEFINITIEF</b>	Formaat: <b>A3</b>



# HOOFDTRAP VOORAANZICHT



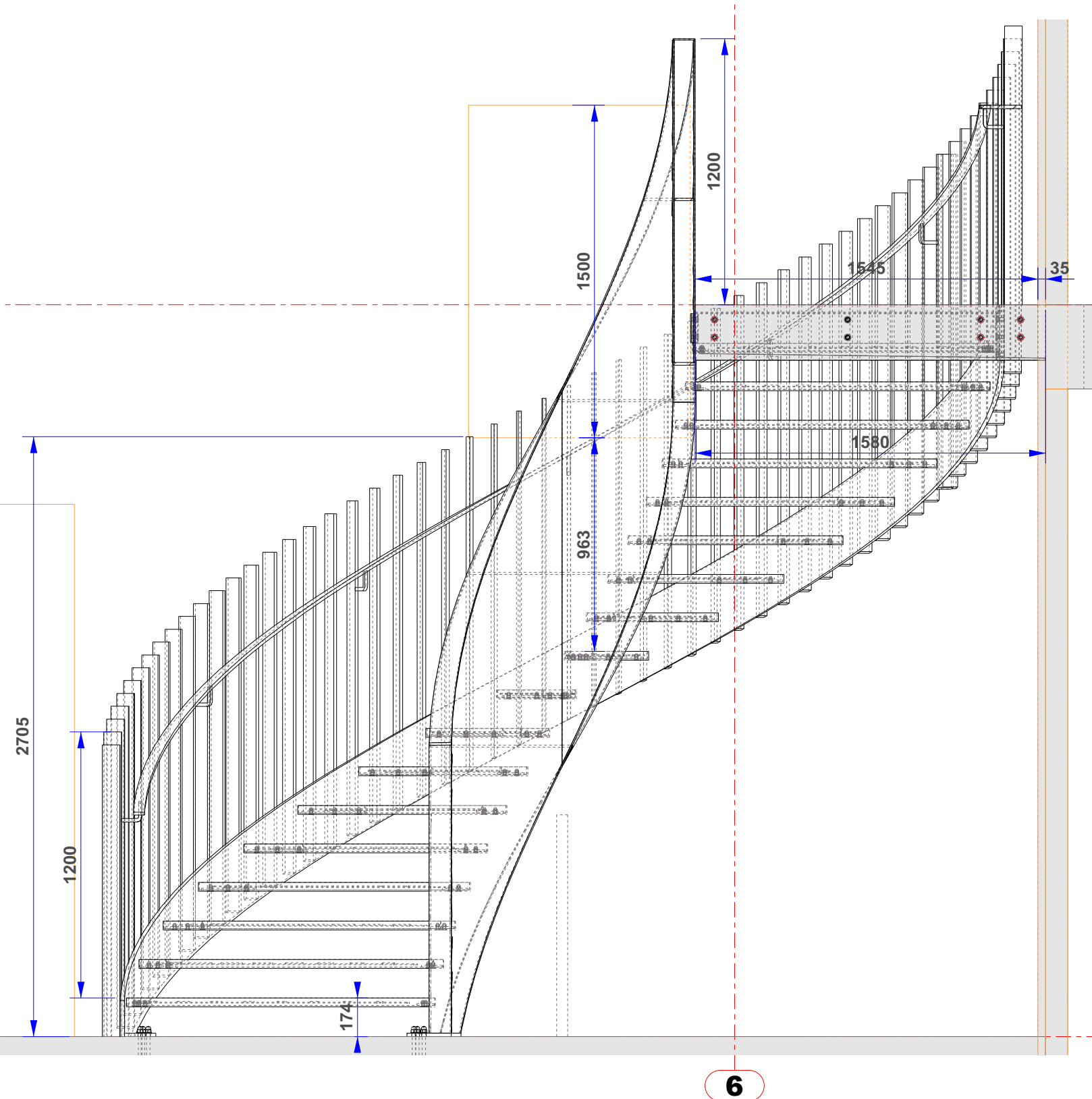
Werk: TRAPPEN NIEUWBOUW	Getekend: AK
Onderwerp: HOOFDDTRAP VOORAANZICHT	Datum: 17.05.2022
Opdrachtgever: BLIJLEVEN PROJECTEN	Schaal: zie aanzicht
PIJNACKER	



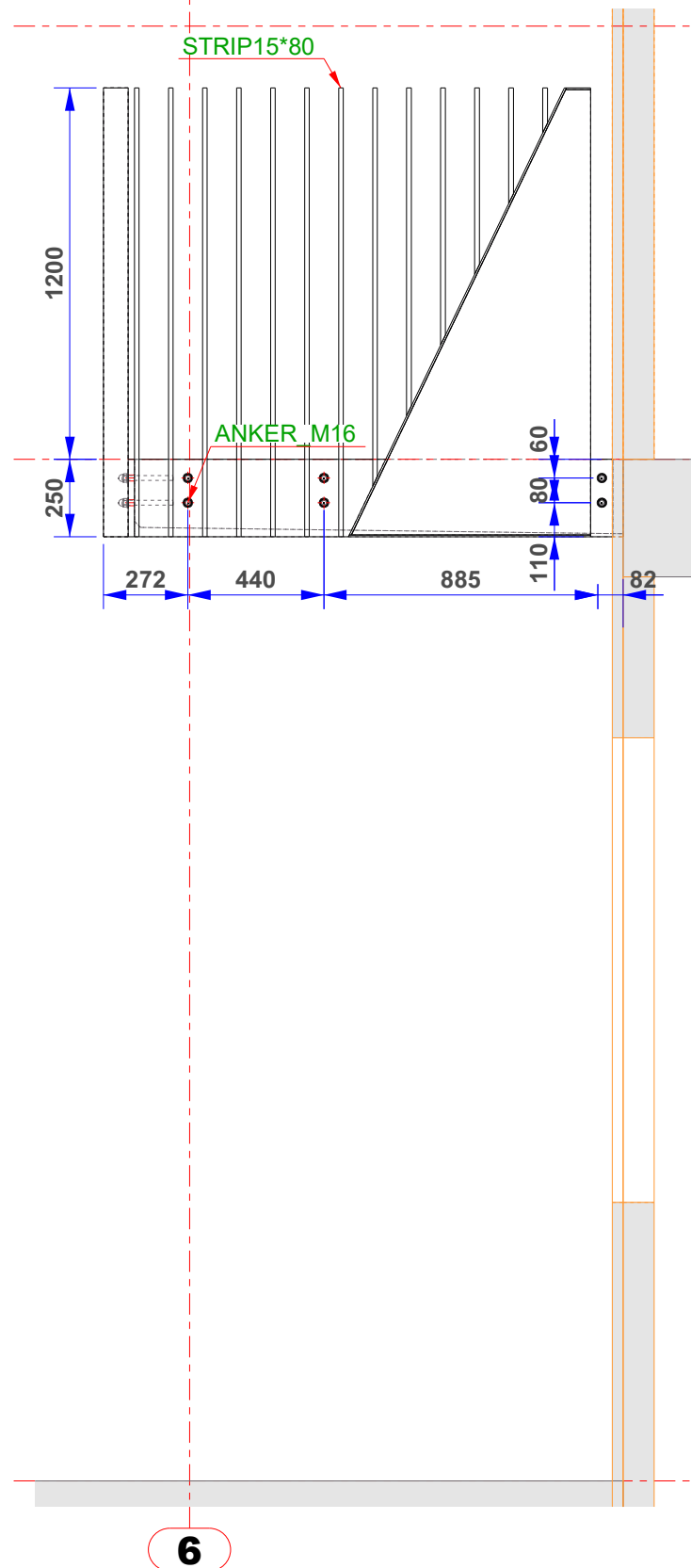
Project: 22-018	Formaat: A3
Tekening: G [24]	Status: DEFINITIEF

Fabricage en montage volgens NEN-EN 1090-1:2009/A1:2011 | Uitvoeringsklasse: **EXC2** | Functionele tolerantie klasse: **1**  
 Materiaalsoorten en kwaliteiten: Platen en profielen S235JR volgens NEN-EN 10025-2, buis en kokerprofielen S275JR  
 volgens NEN-EN 10210-1 (warmvervaardigd) of volgens NEN-EN 10219-1 (koudvervaardigd) Bouten ISO 4017 Moeren ISO 4032  
 Lassen 3 l/m 7 mm tenzij anders vermeld, volgens NEN-EN-ISO 2553:2014. | Projectie:  1  2

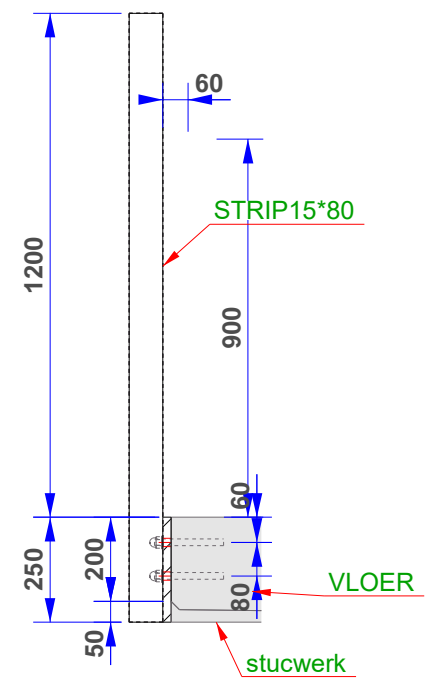
# HOOFDTRAP ZIJAANZICHT



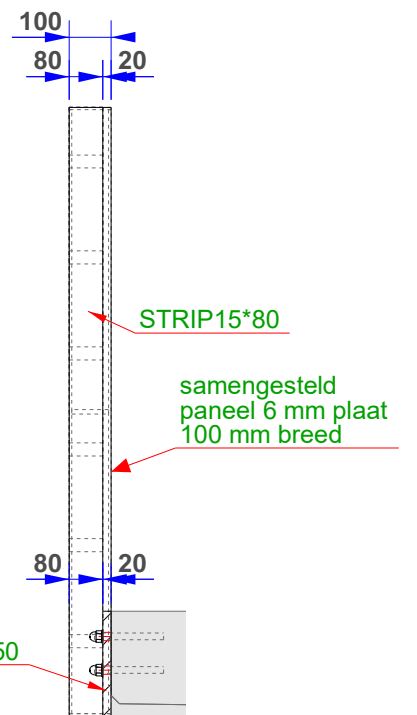
# HOOFDTRAP ZIJAANZICHT BORDES



# DOORSNEDE tpv LAMELLEN



# DOORSNEDE tpv PANEEL/ LAMELLEN



Werk: <b>TRAPPEN NIEUWBOU</b>	Getekend: AK
Onderwerp: <b>HOOFDDTRAP ZIJAANZICHT BORDES</b>	Datum: 17.05.2022
Opdrachtgever: <b>BLIJLEVEN PROJECTEN</b>	Schaal: zie aanzicht
<b>PIJNACKER</b>	



Fabricage en montage volgens NEN-EN 1090-1:2009/A1:2011	Uitvoeringsklasse: <b>EXC2</b>	Functionele tolerantie klasse: <b>1</b>
Materiaalsoorten en kwaliteiten: Platen en profielen S235JR volgens NEN-EN 10025-2, buis en kokerprofielen S275JR volgens NEN-EN 10210-1 (warmvervaardigd) of volgens NEN-EN 10219-1 (koudvervaardigd) Bouten ISO 4017 Moeren ISO 4032 Lassen 3 t/m 7 mm tenzij anders vermeld, volgens NEN-ISO 2553:2014.	Project: <b>22-018</b>	Formaat: <b>A3</b>
	Tekening: <b>G [25]</b>	Status: <b>DEFINITIEF</b>