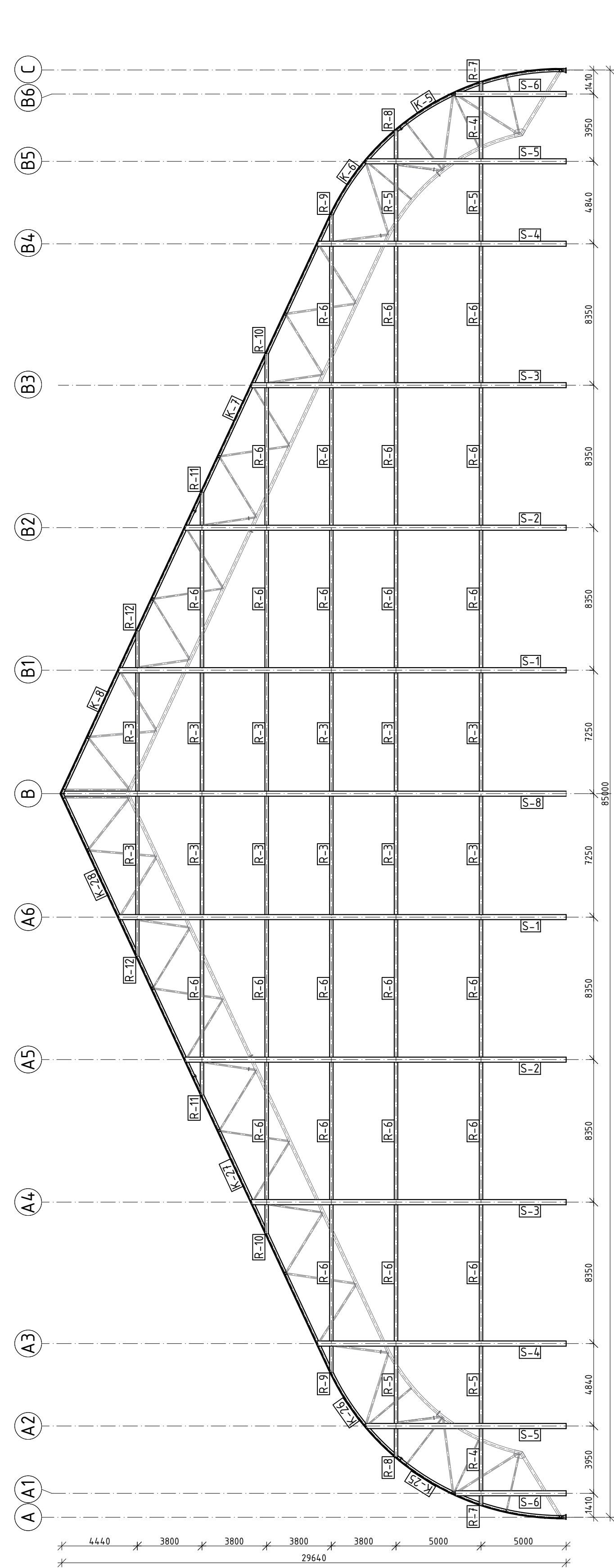
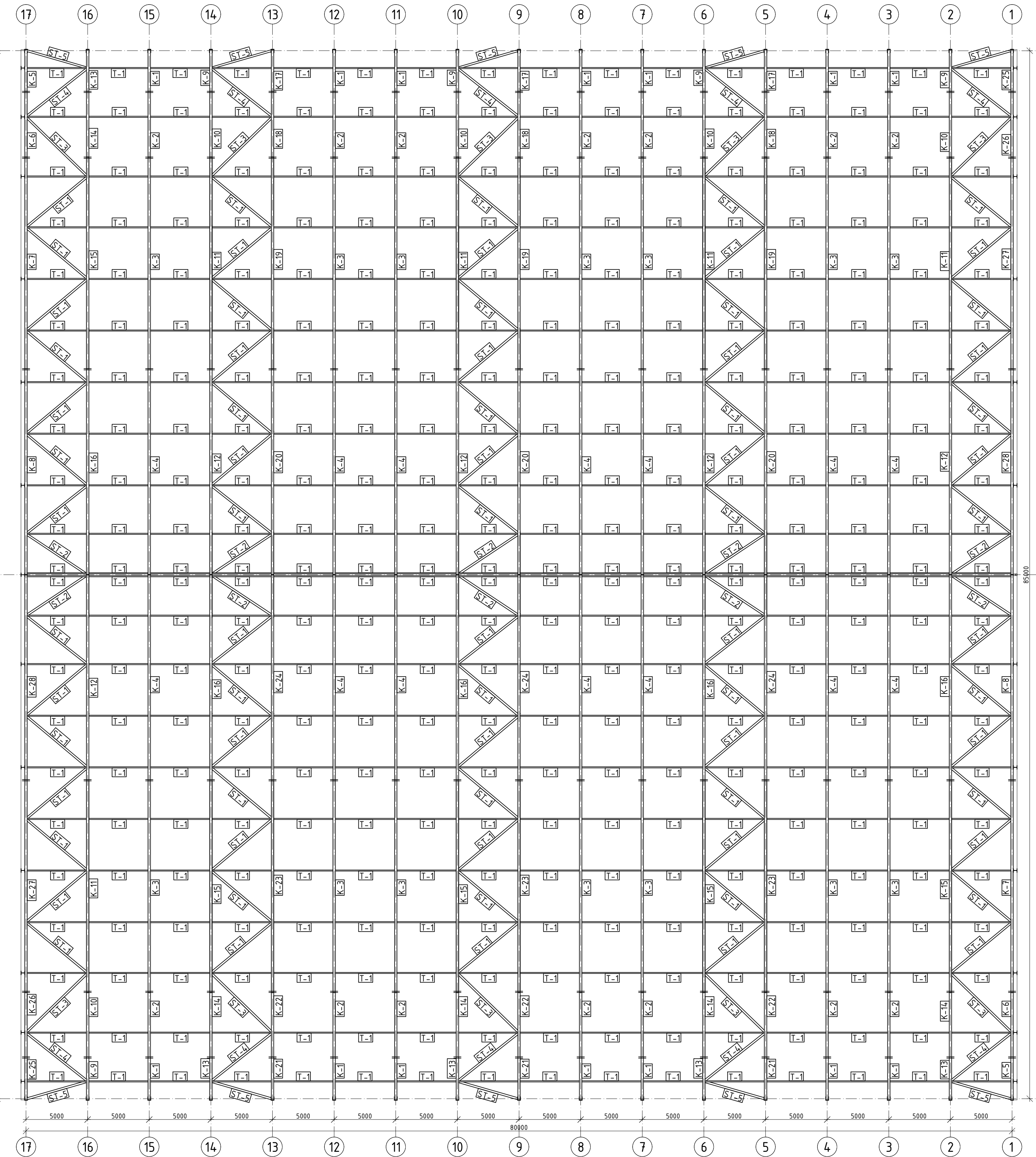


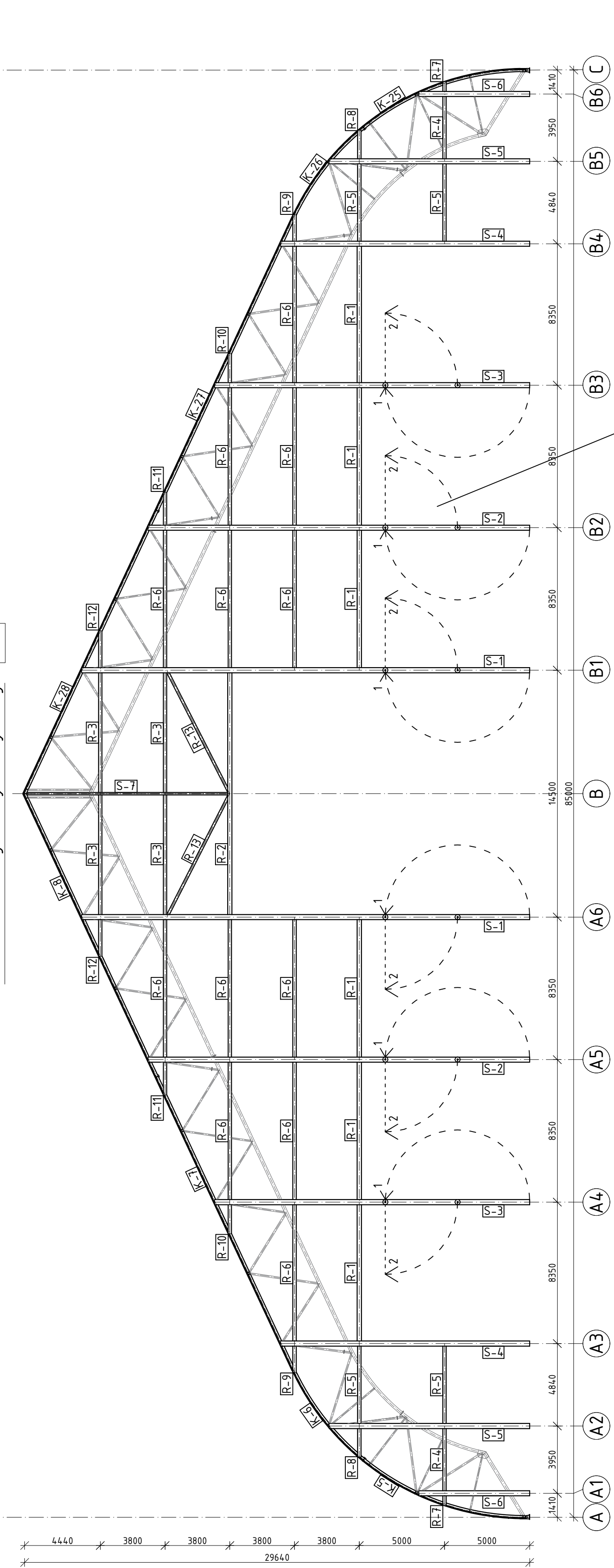
Widok tylnej ściany szczytowej 1:200



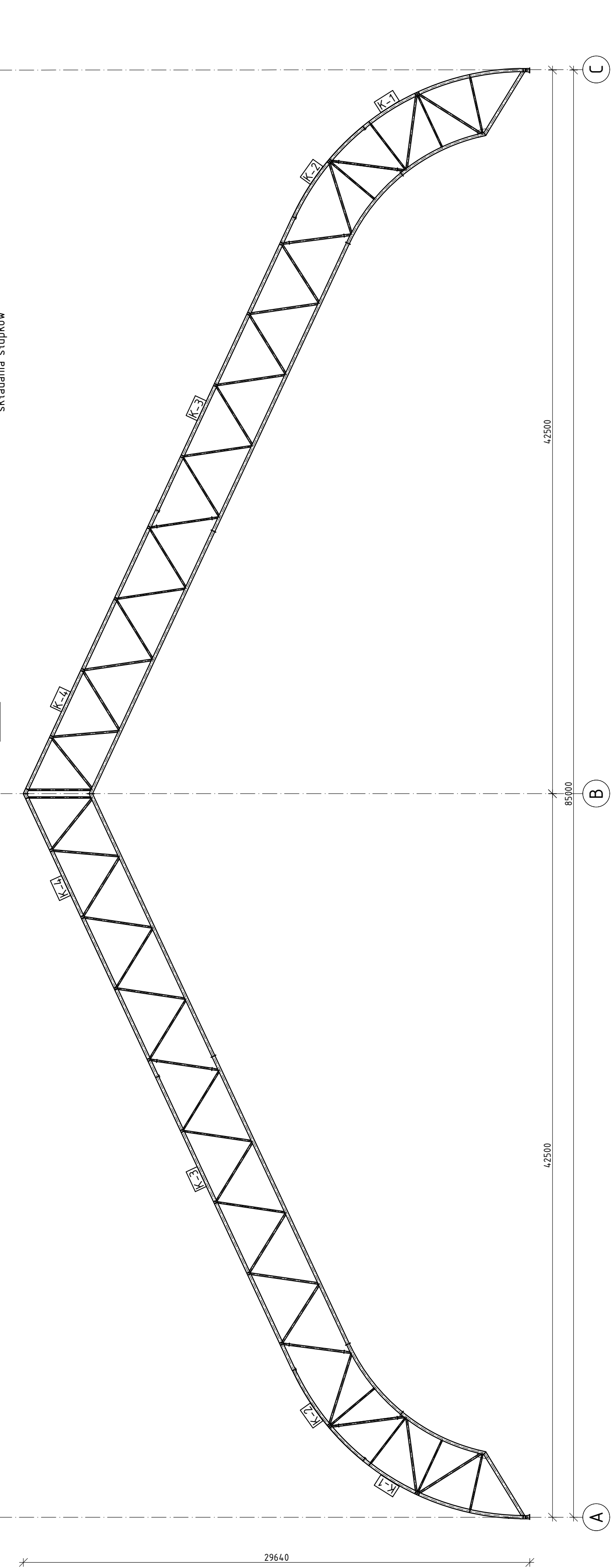
Rzut konstrukcji dachu 1:200



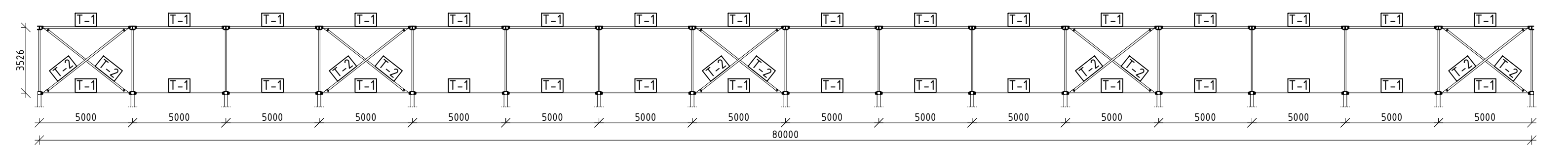
Widok frontowej ściany szczytowej 1:200



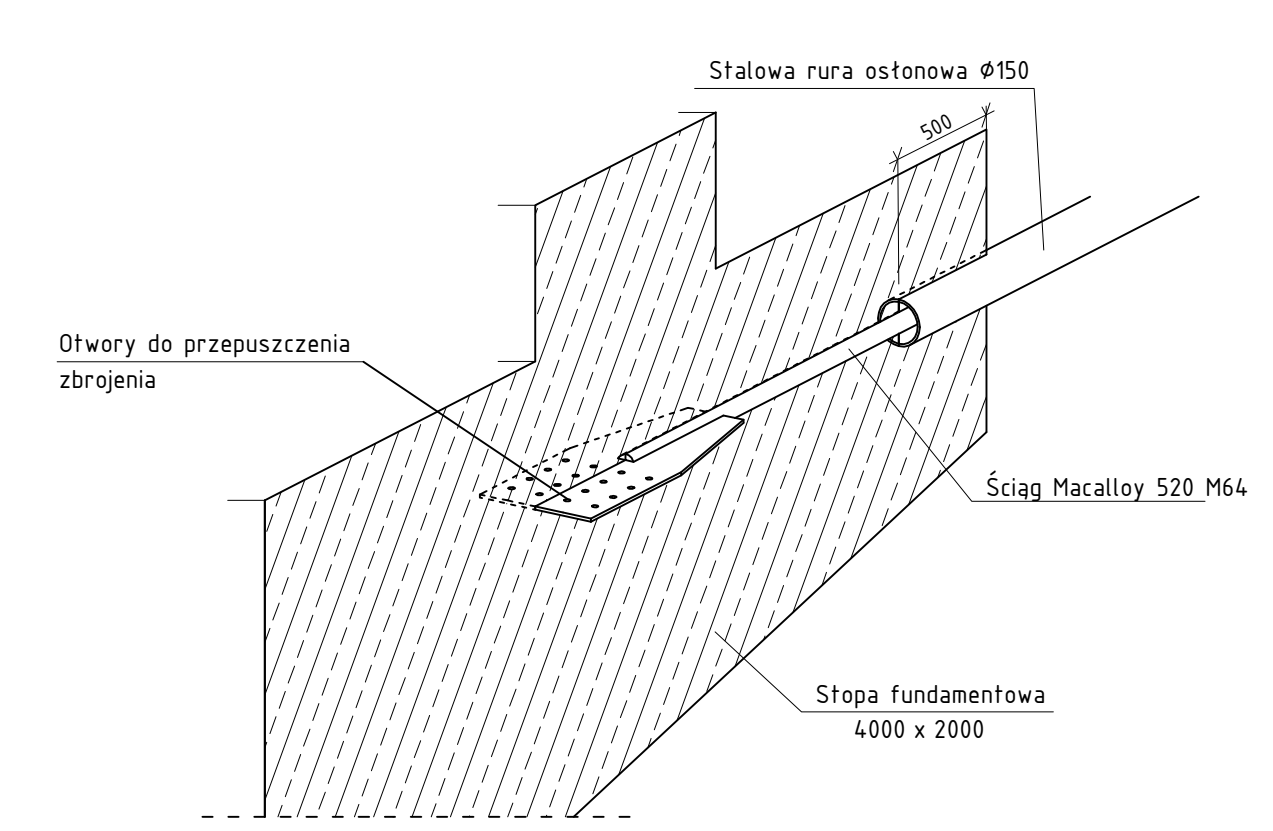
Widok ramy głównej 1:200



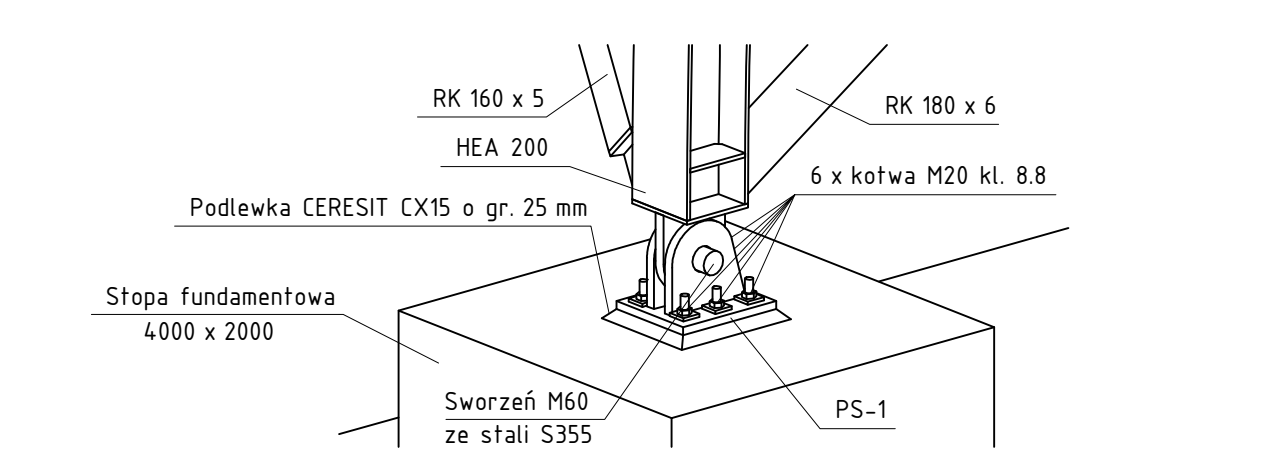
Widok układu pionowych stężeń podłużnych 1:200



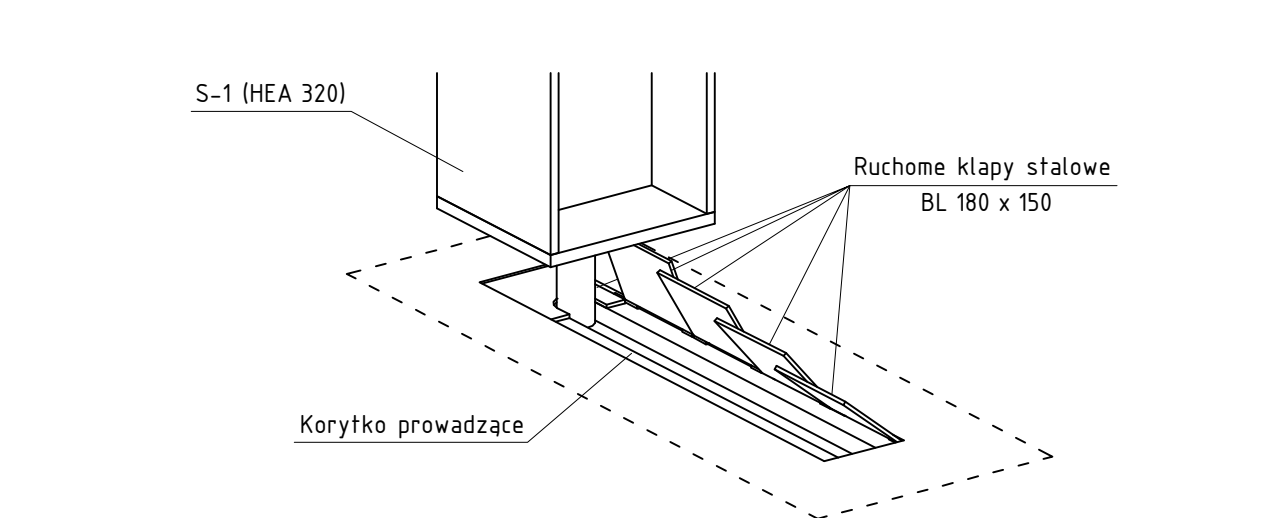
Szczegóły połączenia ściągi z fundamentem



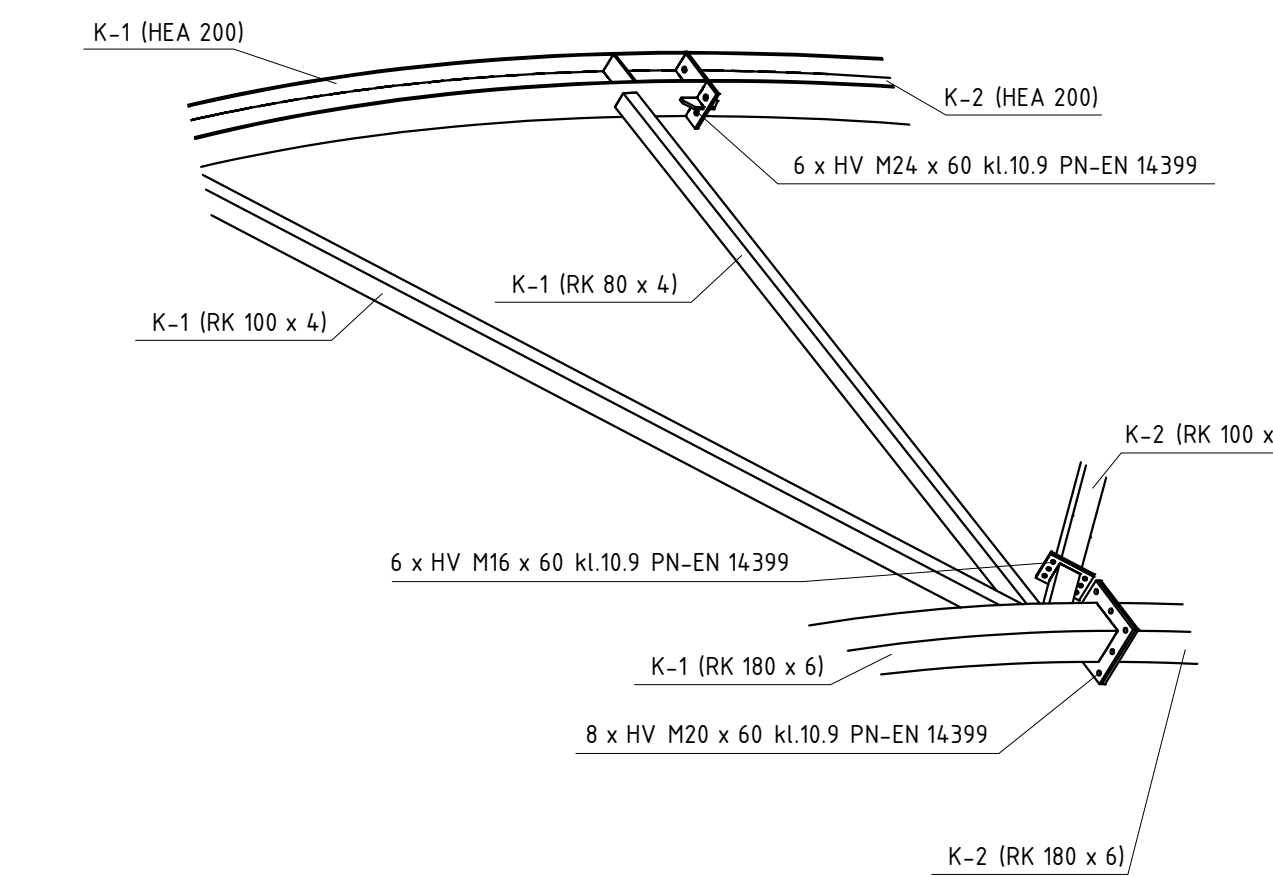
Szczegóły połączenia elementu K-5 z fundamentem



Szczegóły połączenia stupa S-1 z fundamentem



Styk montażowy elementów K-1 i K-2



Momenty sprężania śrub:

Średnica gwintu śruby	Śruby klasy 10.9			Śruby klasy 8.8		
	Siła Sprężania [kN]	Moment dokręcenia [kNm]	Pasta MoS ₂	Siła Sprężania [kN]	Moment dokręcenia [kNm]	Pasta MoS ₂
M12	60	130	110	47	100	85
M16	110	320	260	88	250	210
M20	172	620	510	137	500	410
M24	247	1070	900	198	880	720
M27	321	1560	1300	257	1250	1050
M30	393	2120	1750	314	1700	1400

- Uwagi:
- 1 - Stal konstrukcyjna S355JR, blachy S355J2+N - Klasa wykonania konstrukcji EXC 2
 - 2 - Do połączeń sprężonych należy wykonać protokół sprężania
 - 3 - Wykonawca jest zobowiązany do zgłoszenia wszelkich ewentualnych rozbieżności w niniejszej dokumentacji przed przystąpieniem do prac budowlanych.
 - 4 - Na widokach ścian szczytowych przedstawiono tylko pas górny elementów: K-5, K-6, K-7, K-8, K-25, K-26, K-27, K-28
 - 5 - Styki montażowe pozostałych elementów kratownych należy wykonać analogicznie do styku montażowego elementów K-1 i K-2
 - 6 - Połączenia elementów K-1, K-9, K-13, K-17, K-25 z fundamentem należy wykonać analogicznie do połączenia przedstawionego dla elementu K-5
 - 7 - Połączenia elementów S-2 oraz S-3 z fundamentem należy wykonać analogicznie do połączenia przedstawionego dla elementu S-1
 - 8 - Należy zastosować przekładki do regulacji odchytek wykonawczych

PROJEKT HANGARU LOTNICZEGO PRZEZNACZONEGO
DLA SAMOLOTÓW BOEING 787-9 DREAMLINER

RYSUNEK ZESTAWCZO-MONTAŻOWY

Imię i nazwisko	Data	Podpis	Skala: 1:200
Student	Małusz Bartos		Nr rys.: 3
Opiekun	dr inż Krzysztof Marcinczak		
Recenzent	dr inż. Jan Gierczak		