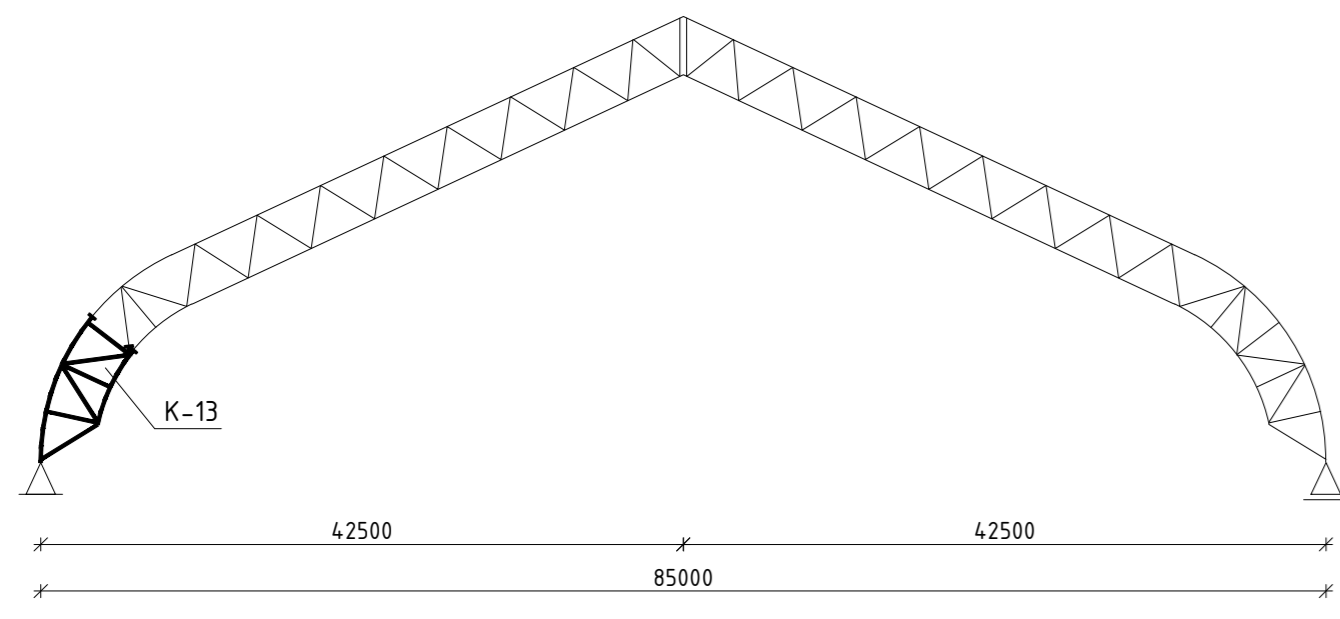
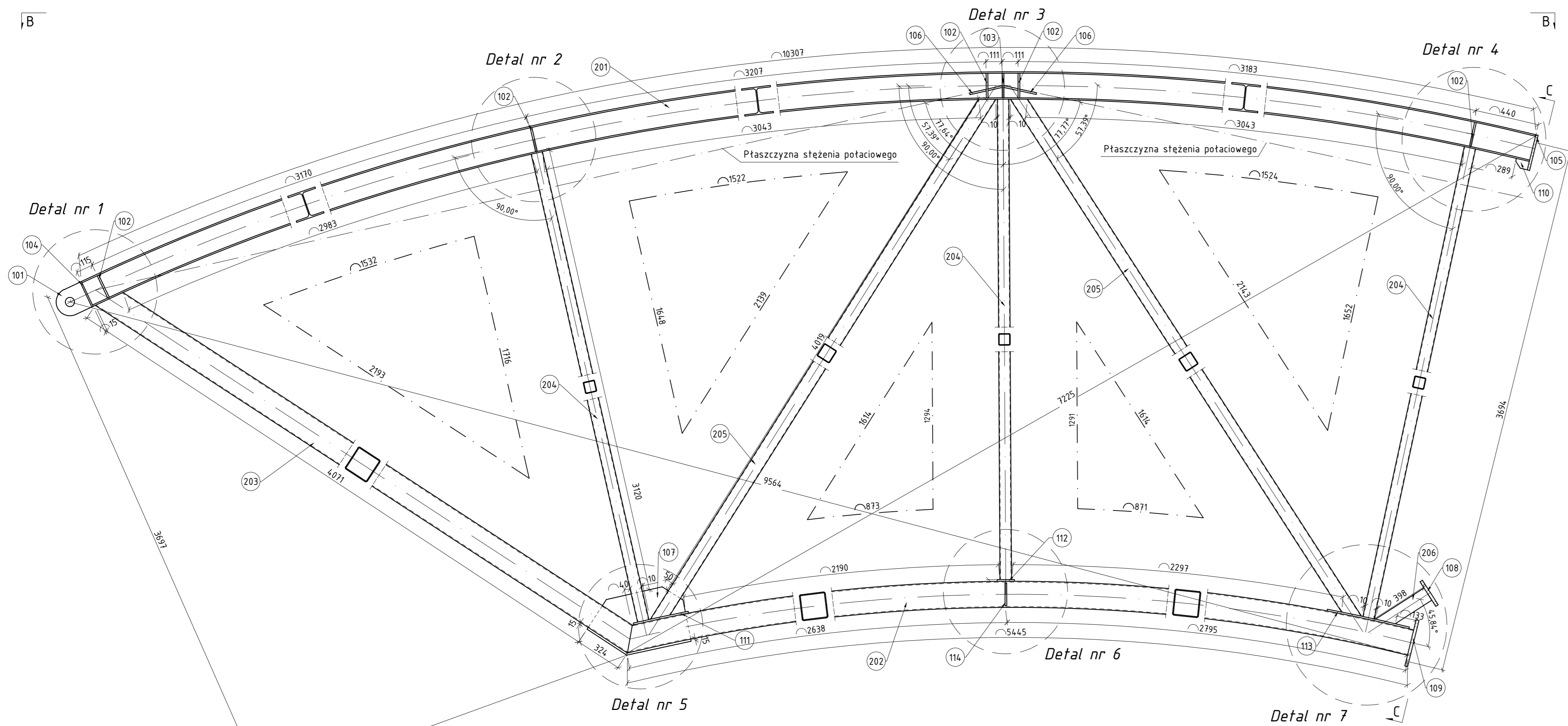


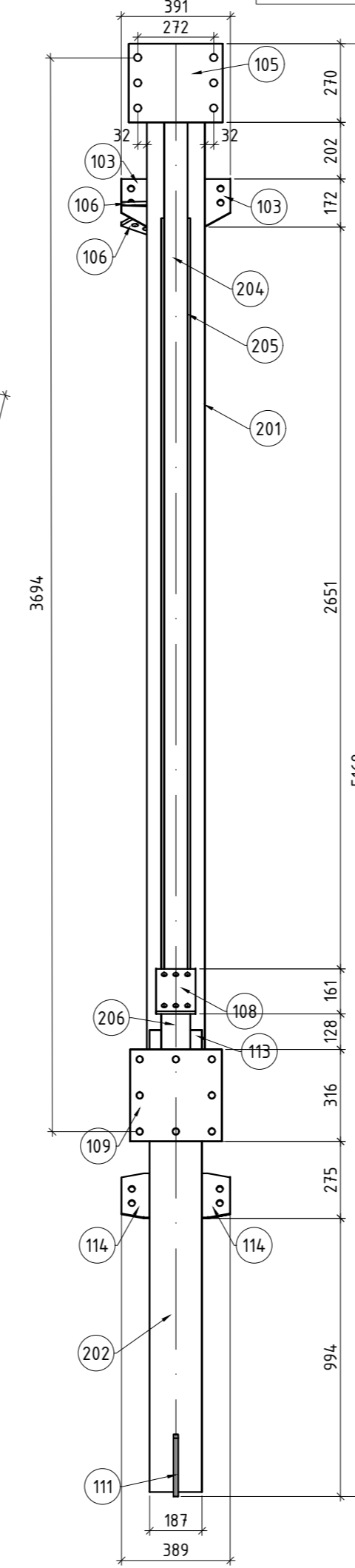
Geometryczny układ ramy 1:500



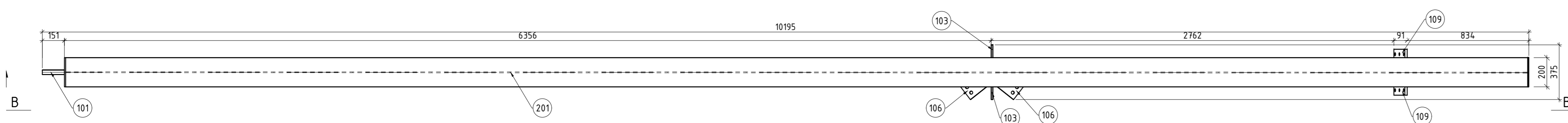
Widok A-A 1:20



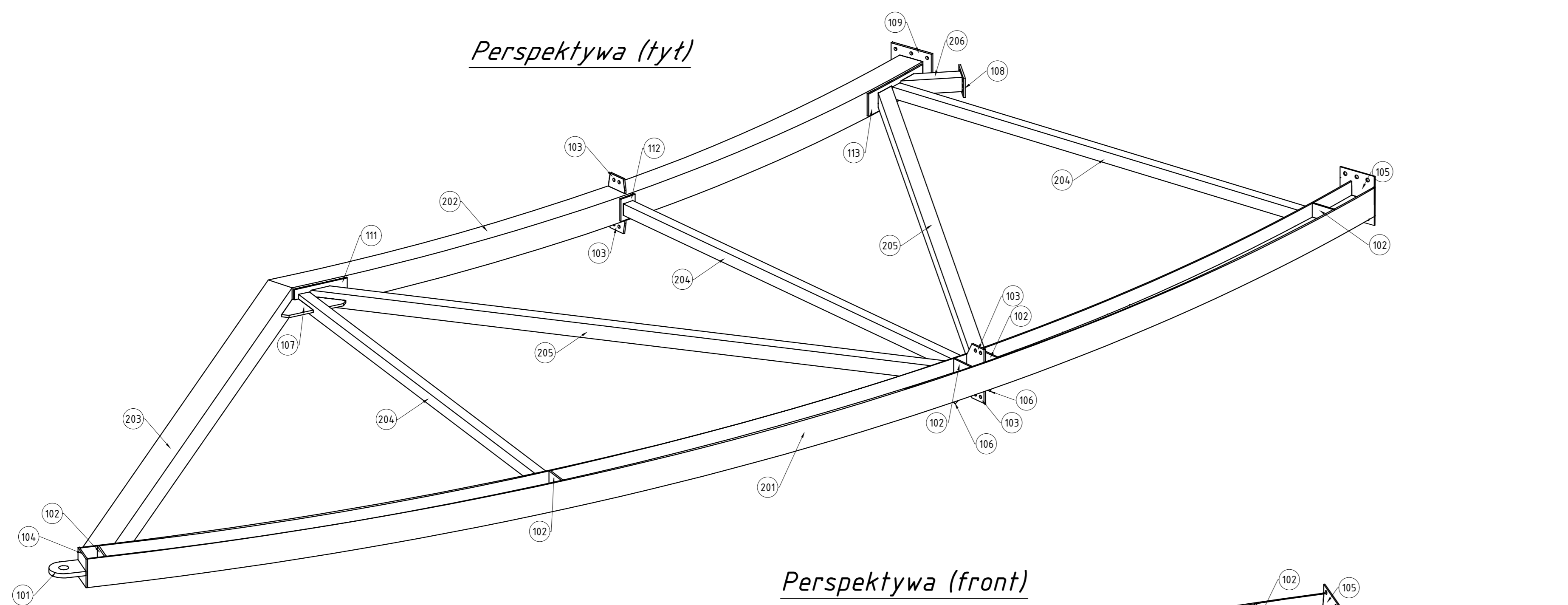
Widok C-C 1:20



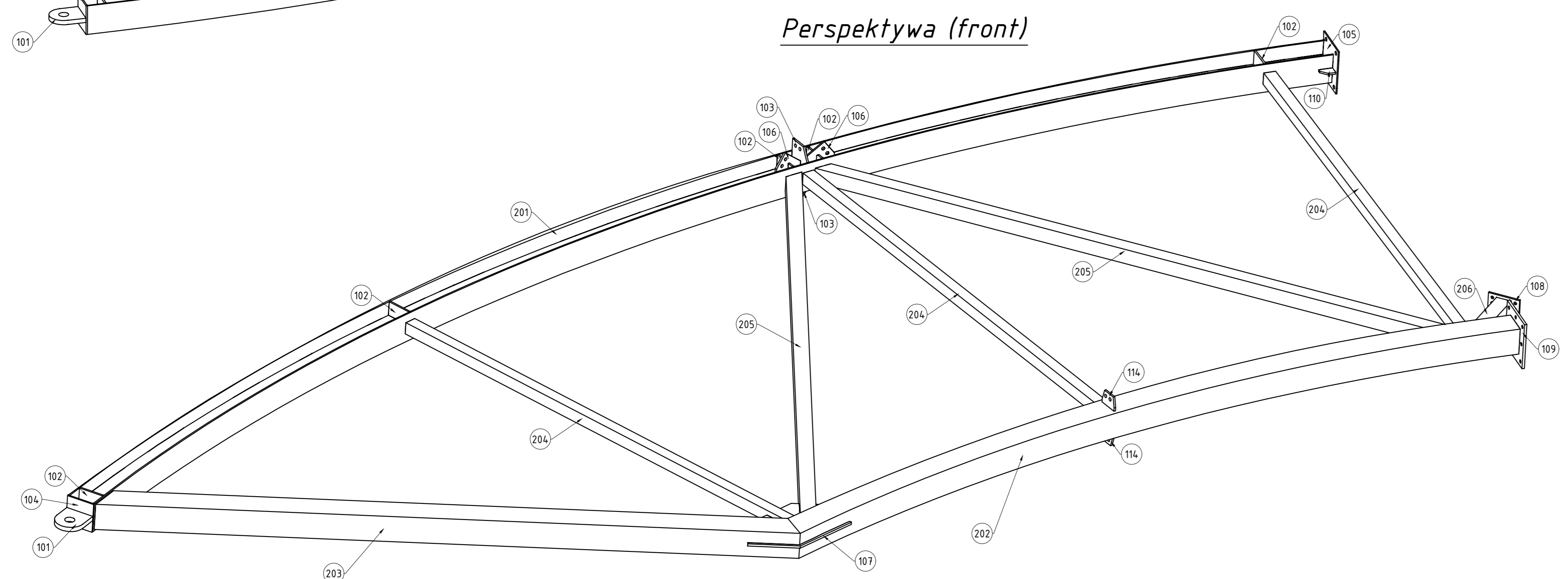
Widok B-B 1:20



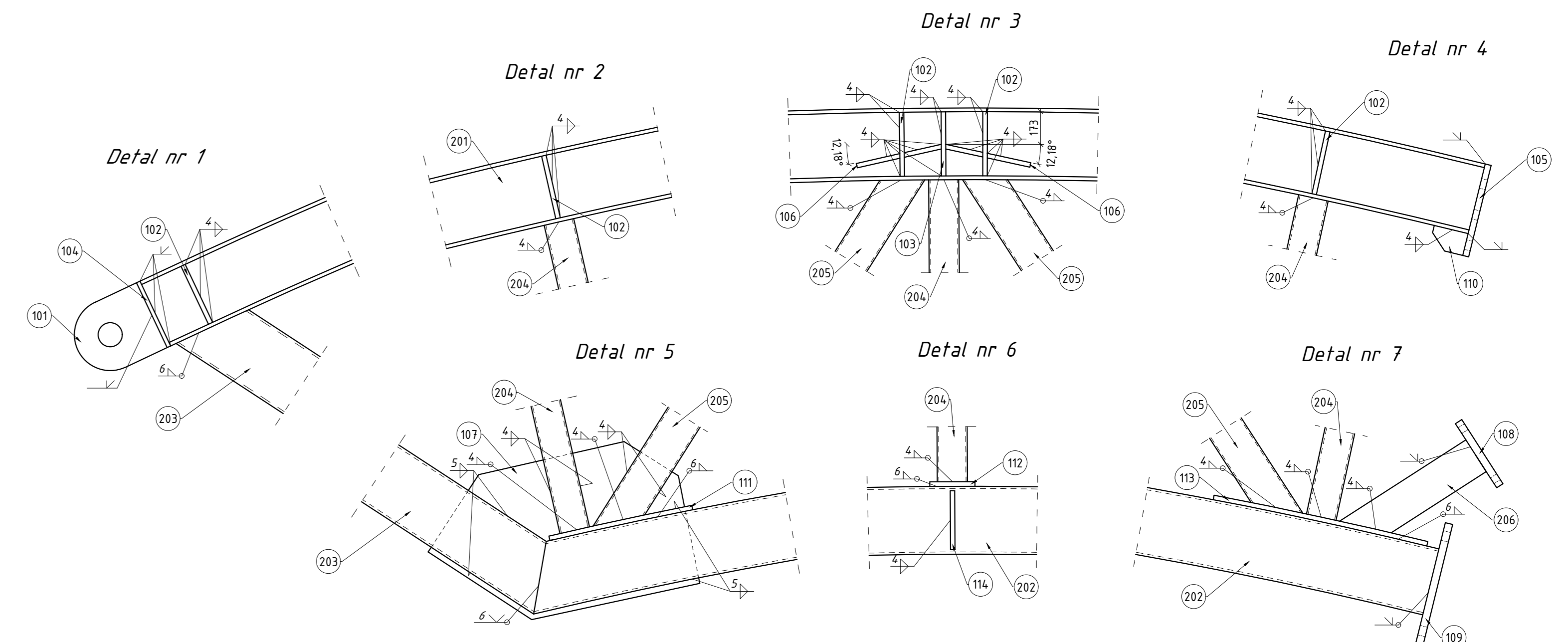
Perspektywa (tył)



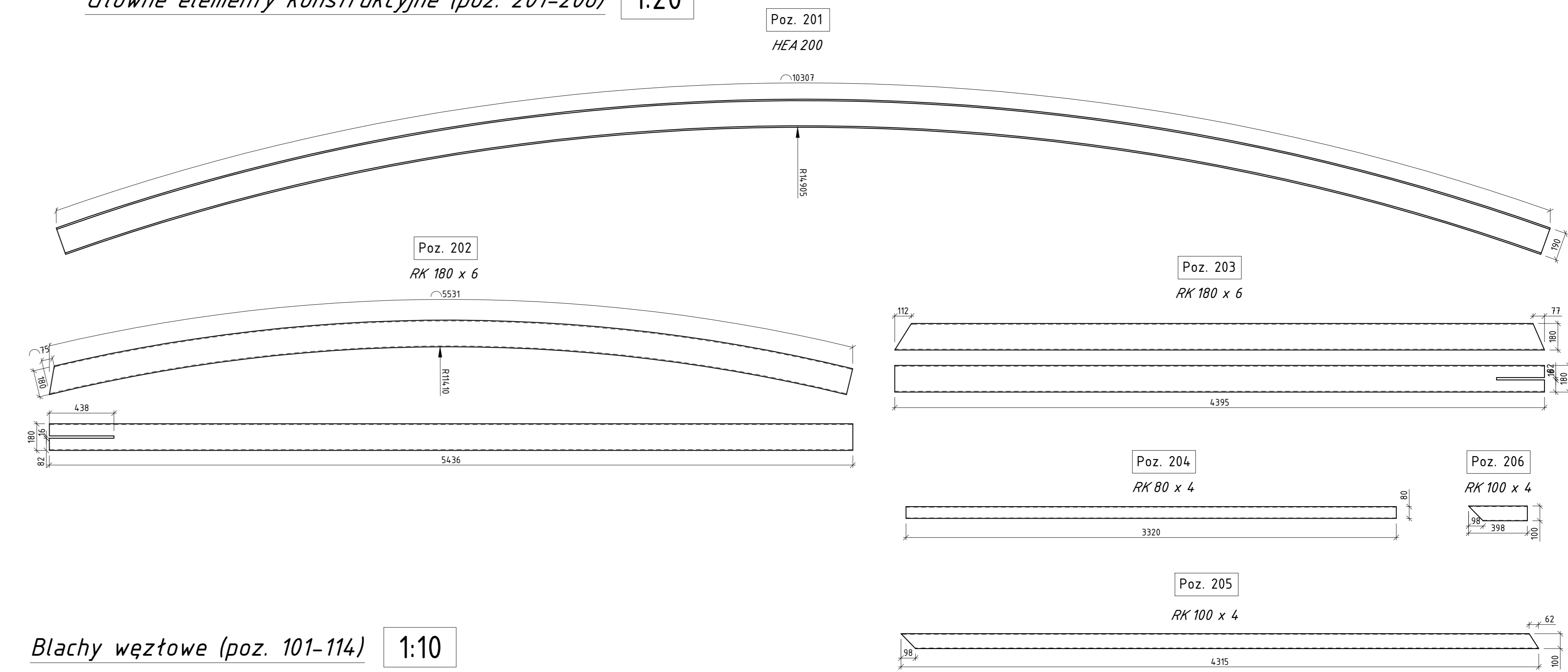
Perspektywa (front)



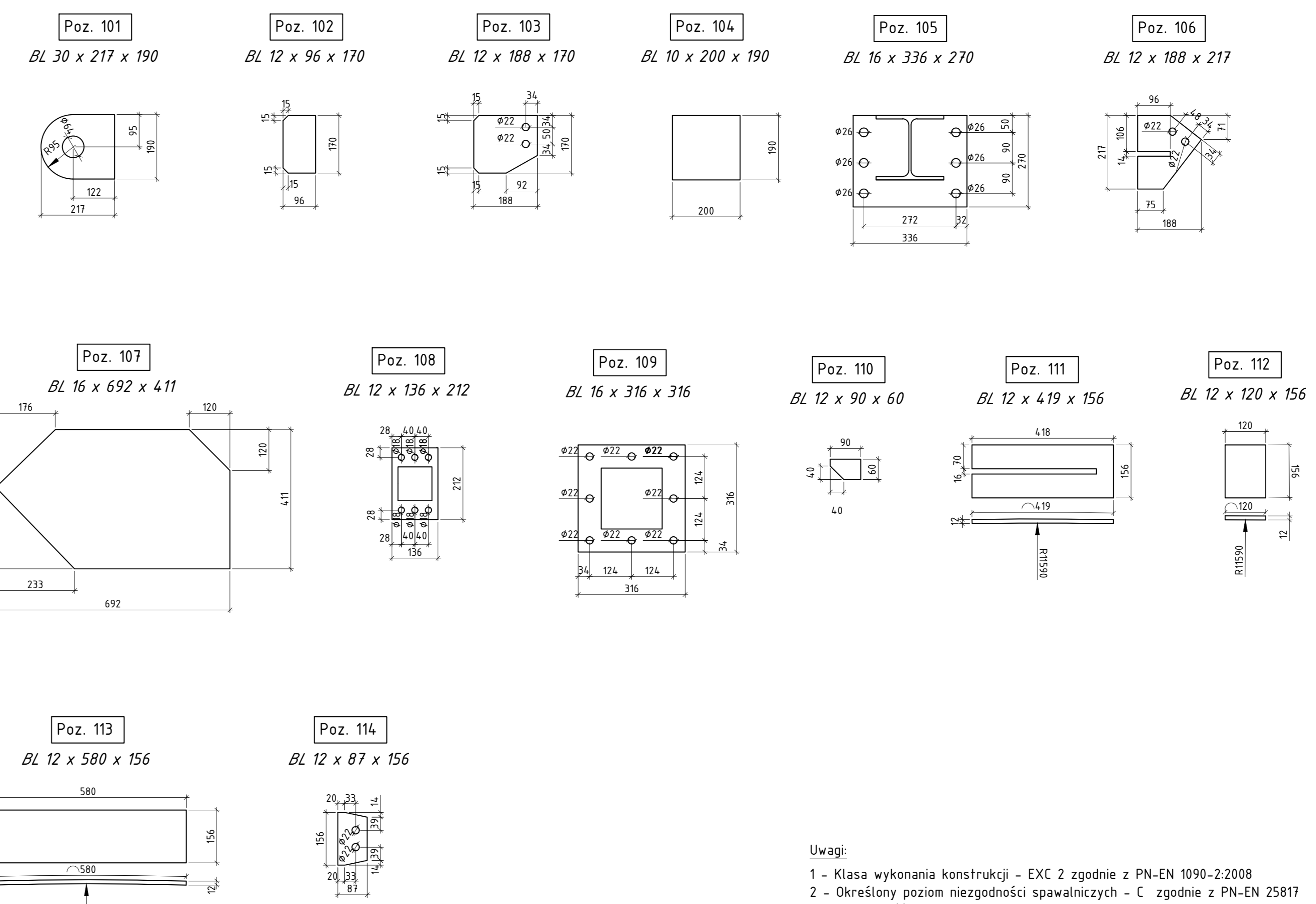
Detale spawania 1:10



Główne elementy konstrukcyjne (poz. 201-206) 1:20



Blachy węzłowe (poz. 101-114) 1:10



Zestawienie stali dla elementu wysyłkowy K-13 - Wykonanie 5 x					
Nr poz.	Profil	Długość [mm]	Ilość szt.	Masa 1 szt. [kg]	Masa całkowita [kg]
101	BL 30 x 217	190	1	9,10	9,10
102	BL 12 x 96	170	10	1,54	15,37
103	BL 12 x 188	170	2	3,01	6,02
104	BL 10 x 200	190	1	1,98	1,98
105	BL 16 x 336	270	1	11,39	11,39
106	BL 12 x 188	217	2	3,84	7,68
107	BL 16 x 692	411	1	35,70	35,70
108	BL 12 x 136	212	1	2,71	2,71
109	BL 16 x 316	316	1	12,54	12,54
110	BL 12 x 90	60	1	0,51	0,51
111	BL 12 x 419	156	1	6,16	6,16
112	BL 12 x 120	156	1	1,76	1,76
113	BL 12 x 580	156	1	8,52	8,52
114	BL 12 x 87	156	2	1,28	2,56
201	HEA 200	10307	1	435,99	435,99
202	RK 180 x 6	5531	1	161,31	161,31
203	RK 180 x 6	4395	1	144,07	144,07
204	RK 80 x 4	3320	3	31,71	95,13
205	RK 100 x 4	4315	2	52,04	104,08
206	RK 100 x 4	398	1	4,80	4,80
				Masa całkowita	1088,95
				Naddatek na spoiny 18%	19,60

- Uwagi:
- 1 - Klasa wykonania konstrukcji - EXC 2 zgodnie z PN-EN 1090-2:2008
 - 2 - Określony poziom niezgodności spawalniczych - C zgodnie z PN-EN 25817
 - 3 - Dokładność wykonania konstrukcji stalowej - zgodnie z PN-EN 1090
 - 4 - Kategoria użytkowania - S11 zgodnie z PN-EN 1090-2:2008
 - 5 - Konstrukcja należy zabezpieczyć jak dla klasy C4 zgodnie z PN-EN 12944
 - 6 - Element należy wykonać w tolerancji ujemnej
 - 7 - Należy zastosować przekładki do regulacji odchytek wykonawczych
 - 8 - Elementy tutowe należy wykonać metodą gięcia na zimno
 - 9 - Nieopisane spoiny czotowe należy wykonać na pełen przetop
 - 10 - Nieopisane spoiny pachwinowe należy wykonać o grubości 0,7t, gdzie t oznacza grubość cieńszego z łączonych elementów

PROJEKT HANGARU LOTNICZEGO PRZEZNACZONEGO
DLA SAMOLOTÓW BOEING 787-9 DREAMLINER

ELEMENT WYSYŁKOWY K-1

Imię i nazwisko: Mateusz Barłos
Data: _____
Podpis: _____

Opiekun: dr inż. Krzysztof Marciniak
Recenzent: dr inż. Jan Gierczak

Skala: 1:20
Nr rys.: 4