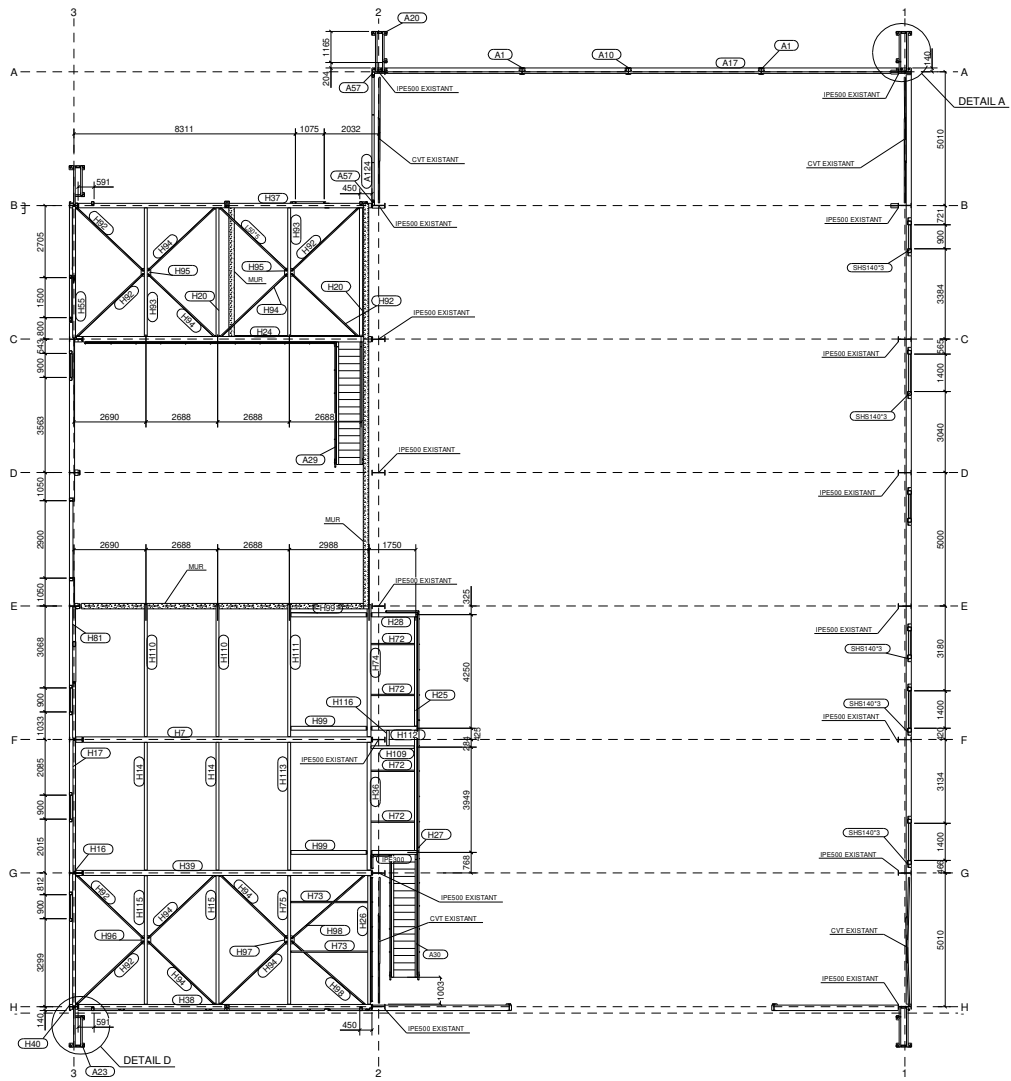


CLASE EJECUCIÓN: EN1090-2 EXCA	Nº rev.:	Revisión:	Descripción de revisión:	Fecha revisión:
TORNILLERÍA S.L. salvo indicación	Diseñador:	B.V.M	PROYECTO:	H17
MATERIAL S275LR, salvo indicación	Fecha:	07/03/2024	CLIENTE:	DACOSTA AQ
	Escala:	1:10 A3	Código obra:	3358
	Proyección:		Dibujos:	1-MONTAGE POTEALUX

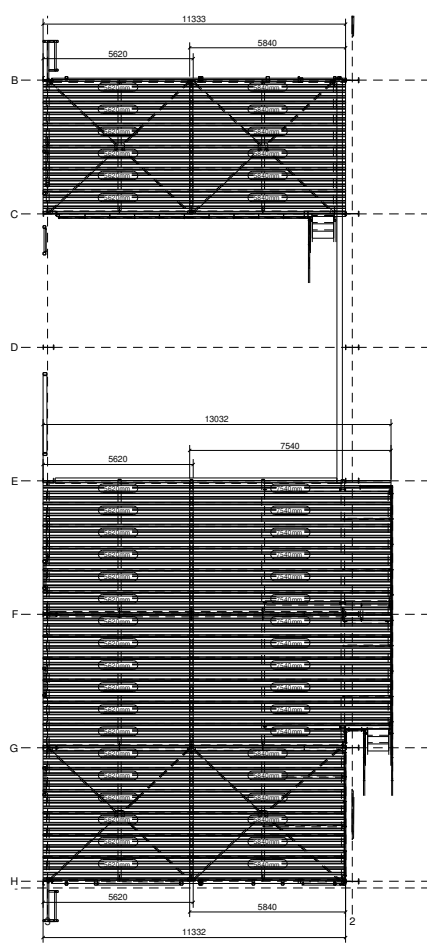
0
1:75



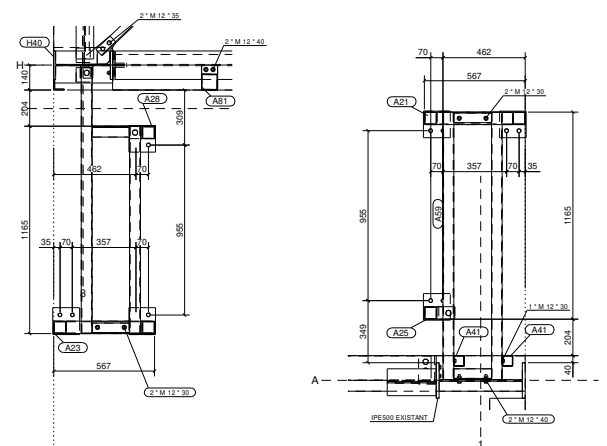
DETAIL A

DETAIL D

0
1:100



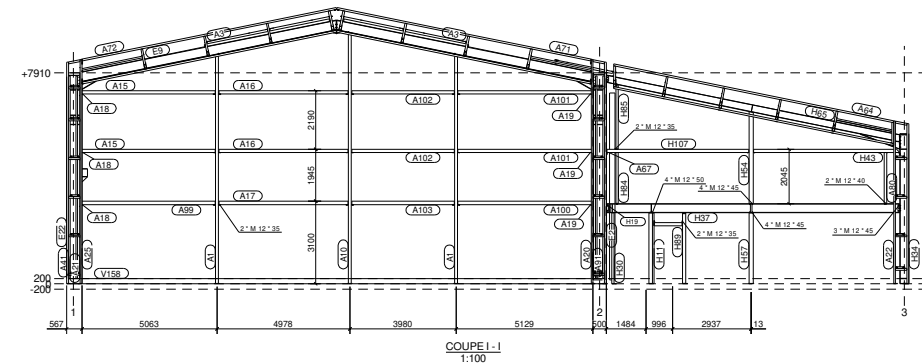
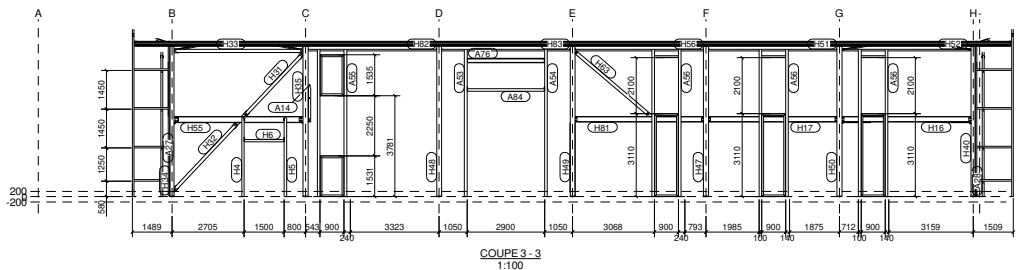
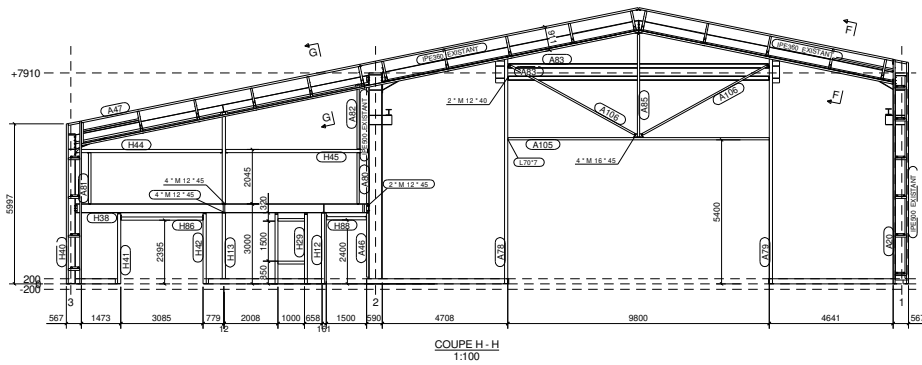
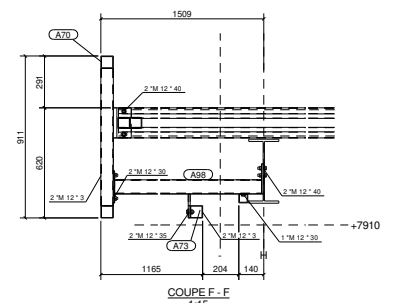
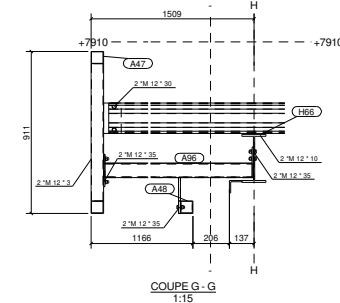
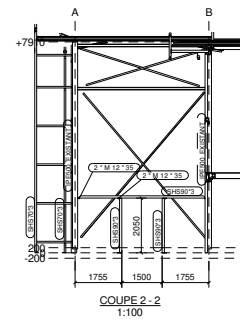
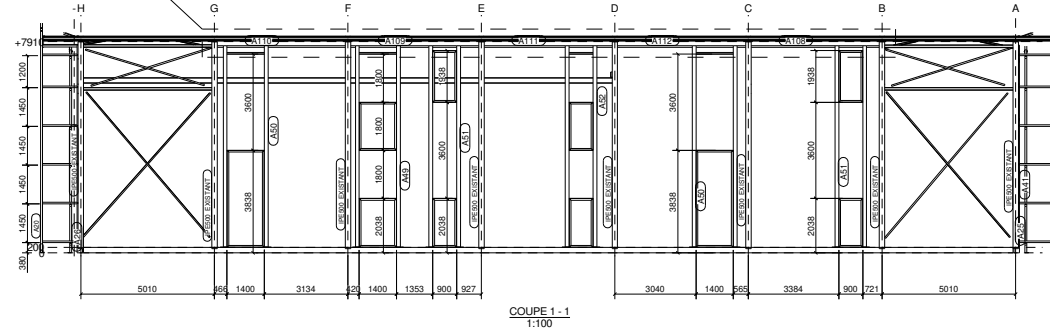
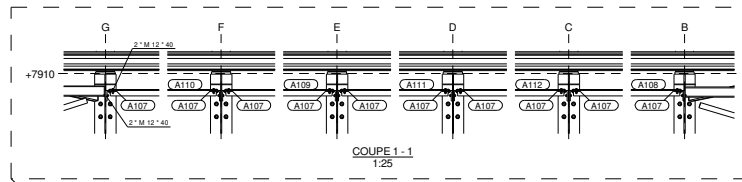
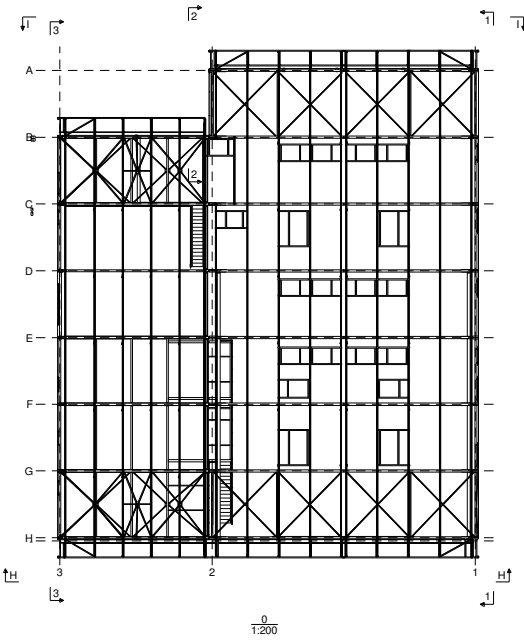
BAC COLLABORANT
1:100



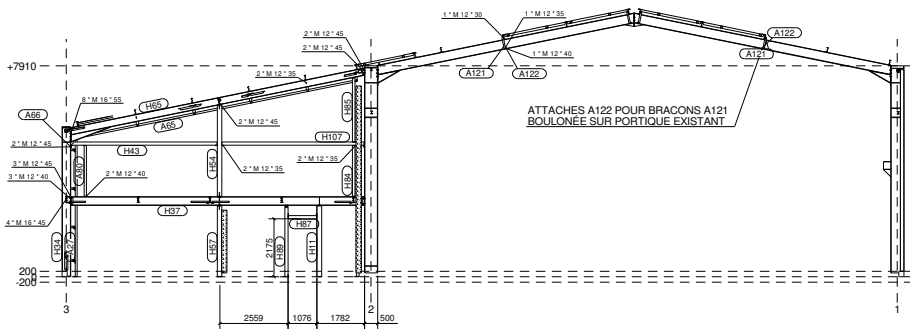
DETAIL D, 1:15

DETAIL A, 1:15

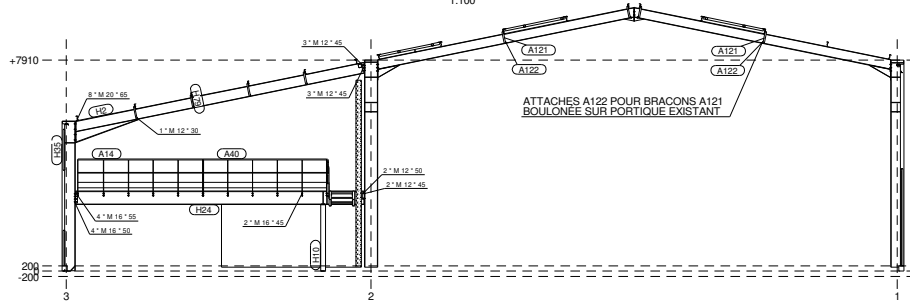
CLASE EJECUCIÓN: ENT-1090-2 EXCA	Nº rev.	Revisión	Descripción de revisión	Fecha revisión
TORNILLERÍA S.L. salvo indicación		Diseñador: B.V.M	PROYECTO: H57	
MATERIAL S275JR, salvo indicación		Fecha: 07/03/2024	CLIENTE: DACOSTA AQ	
		Escala: 1:15 A3	Código obra: 3358	Dibujos: 2/MONTAGE PLANCHER
		Proyección:	3358	



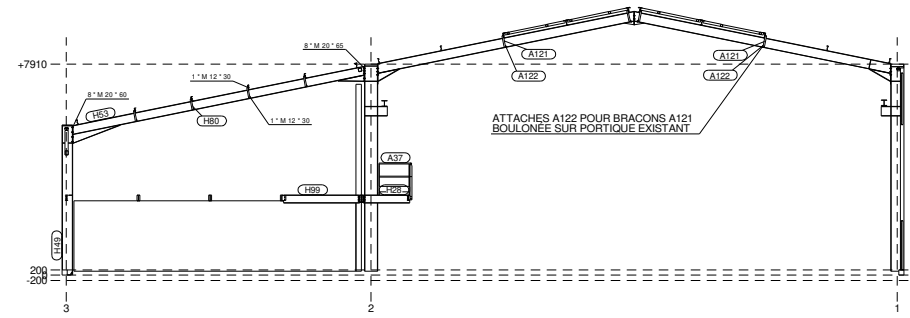
CLASE EJECUCIÓN	ENTORNO-2 EXCA	Nº rev.	Revisión	Descripción de revisión	Fecha revisión
TORNERLERIA S.L. salvo indicación		Diseñador: B.V.M		PROYECTO: H67	
MATERIAL S275JR, salvo indicación		Fecha: 08/03/2024		CLIENTE: DACOSTA AQ	
		Escala: 1:15 A3		Código obra: 3358	Dibujó: 3 MONTAGE FAÇADES
<small>Se puede reproducir esta y otras obras de esta colección en su totalidad con autorización expresa de JAN S.A. S.A.</small>		Proyección:		3358	



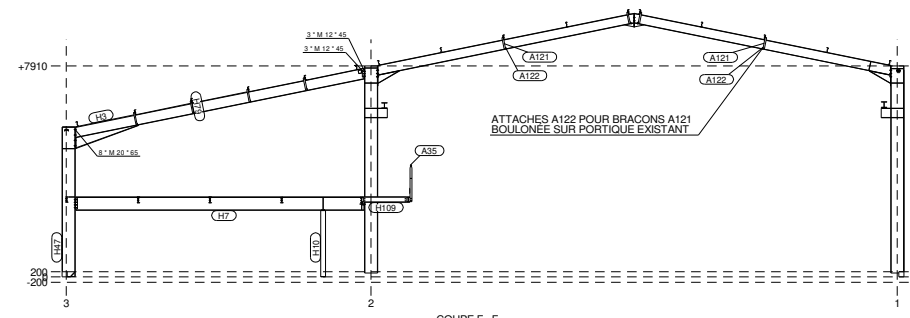
COUPE B - B
1:100



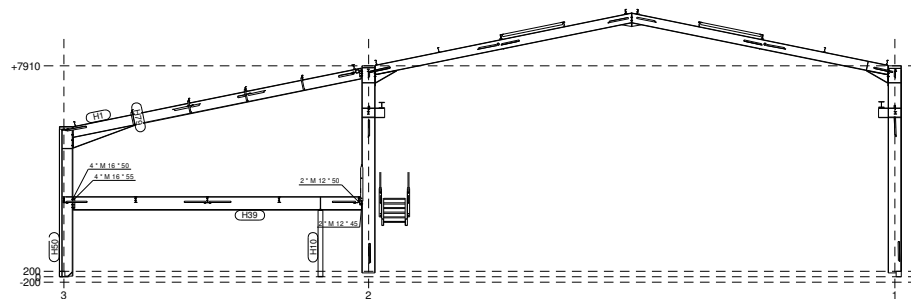
COUPE C - C
1:100



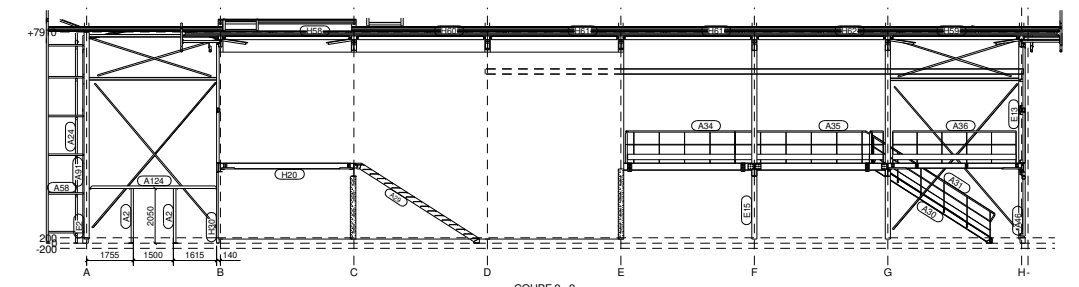
COUPE E - E
1:100



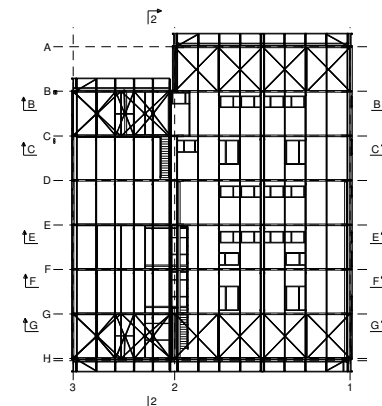
COUPE F - F
1:100



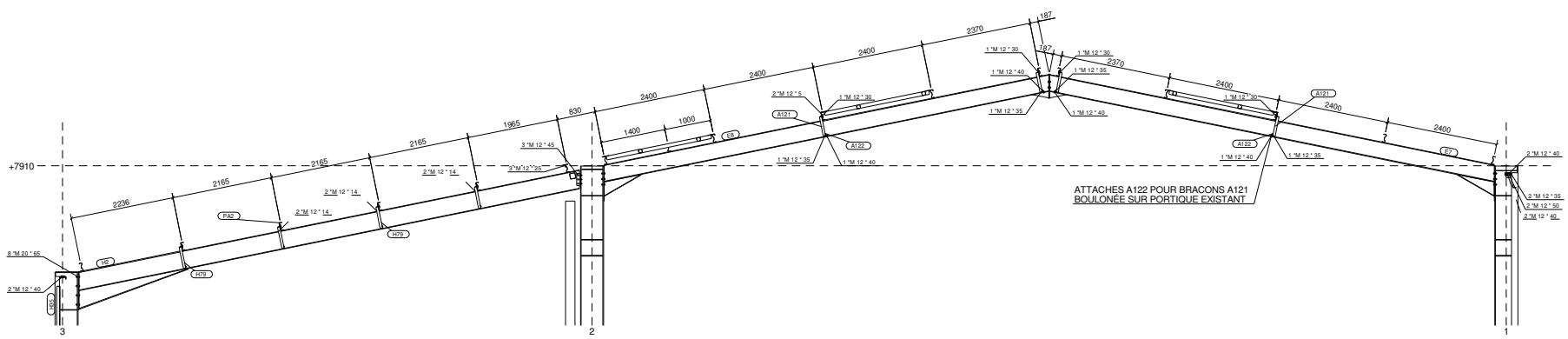
COUPE G - G
1:100



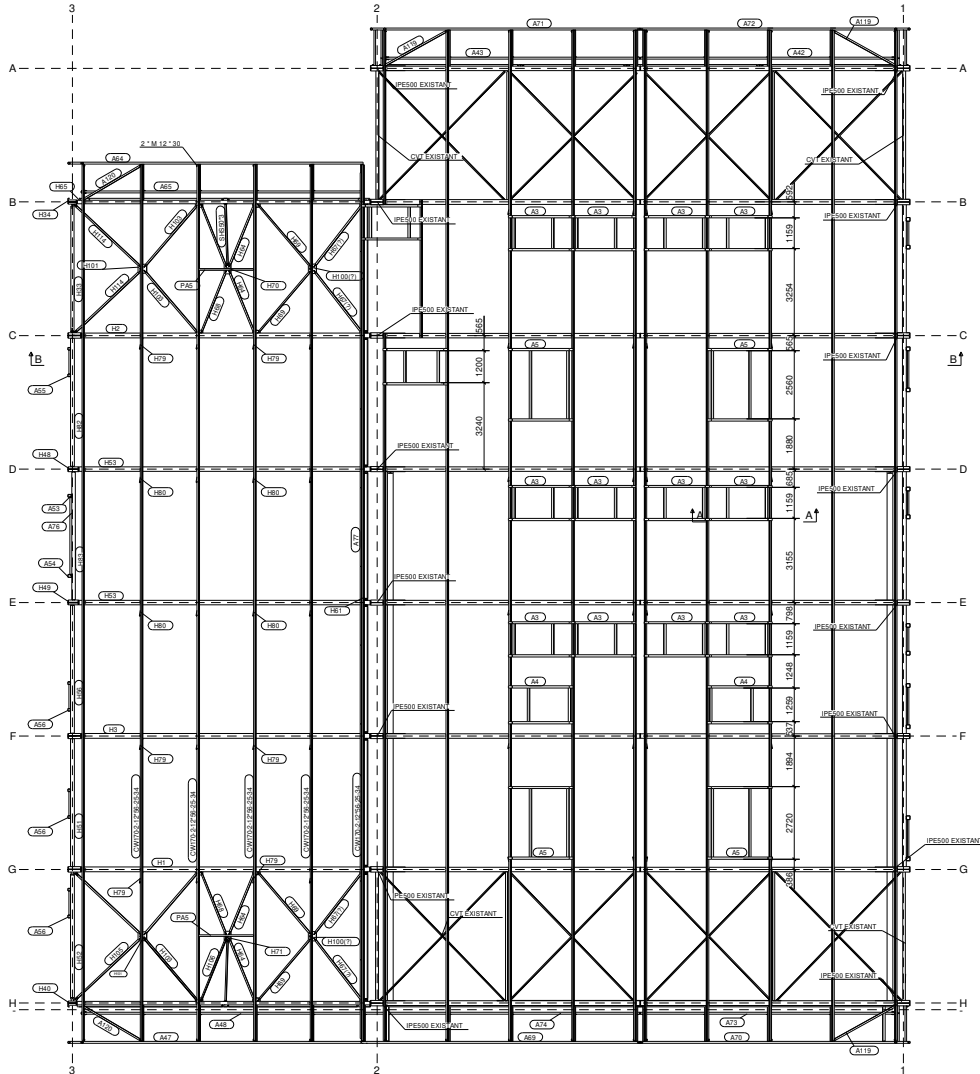
COUPE 2 - 2
1:100



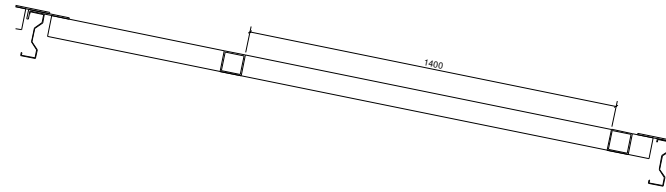
CLASE EJECUCIÓN: ENT-090-2 EXCA	Nº rev.:	Revisión:	Descripción de revisión:	Fecha revisión:
TORNILLERÍA S.L. salvo indicación	Diseñador:	B.V.M	PROYECTO:	h57
MATERIAL S275JR, salvo indicación	Fecha:	08/03/2024	CLIENTE:	DACOSTA AQ
	Escala:	1:100 A3	Código obra:	3358
	Proyección:		Dibujos:	4 MONTAGE COUPES



COUPE B - B
1:50

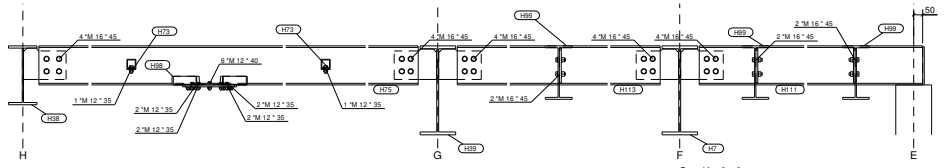
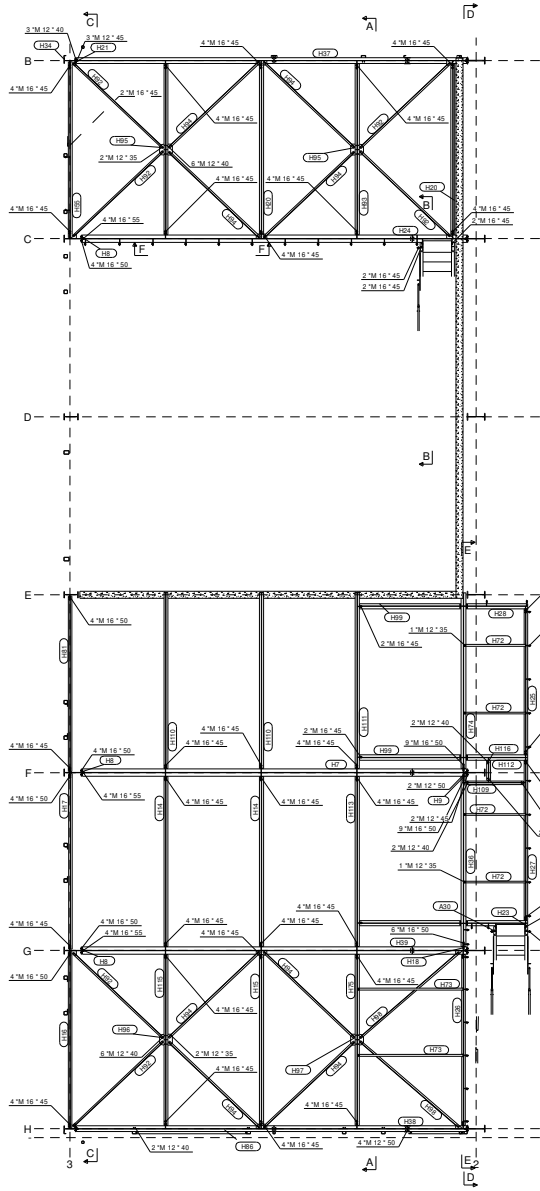


0
1:100

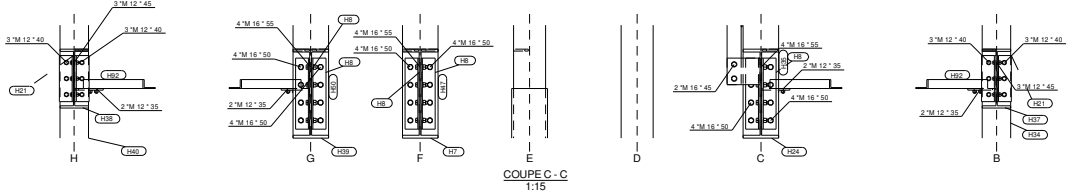


COUPE A - A
1:10

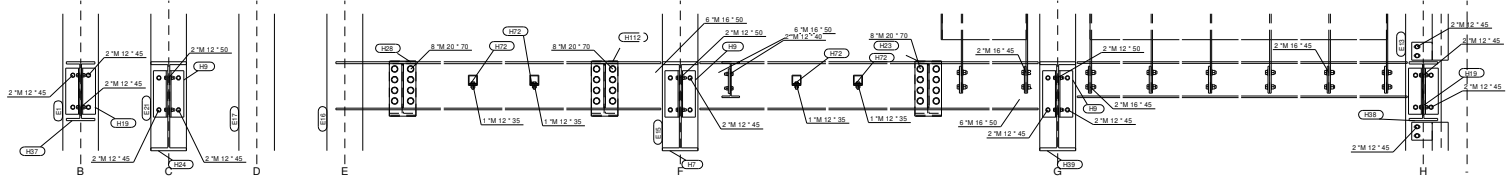
PROYECTO: EN4090-0-EXG2		CONSTRUCCION	
CLIENTE:	INDUSTRIAS	FECHA:	27.03.2011
MATERIAL: S235JR y S275JR		PROYECTO:	001
E-MONTAGE TOTALE		AUTOR: J. LEON B. BARRA	
DIBUJISTA: AG		AUTOR: J. LEON B. BARRA	



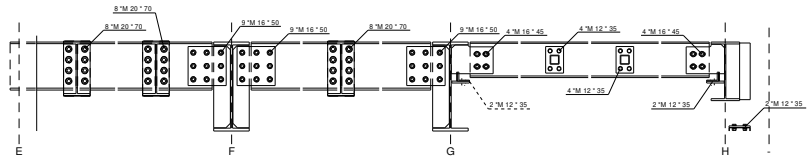
Sección A - A
1:15



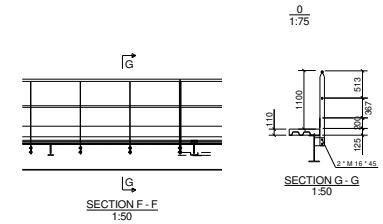
COUPE C - C
1:15



Sección D - D
1:15

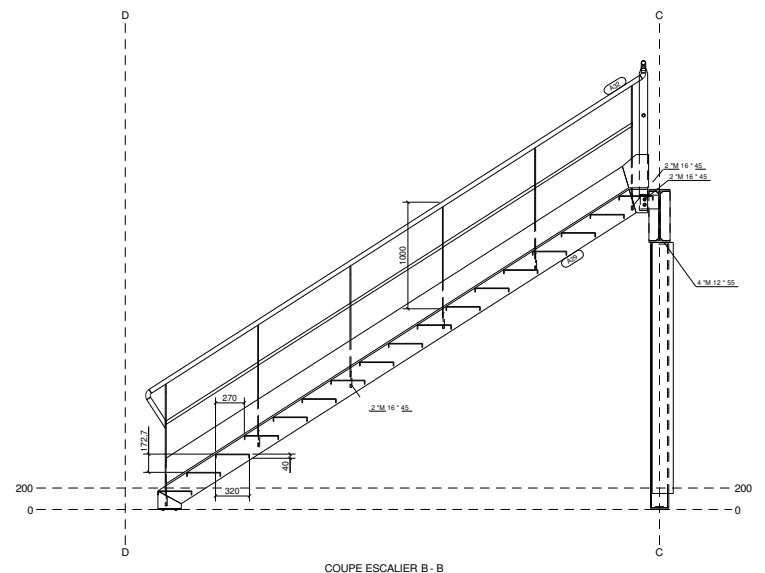


Sección E - E
1:15



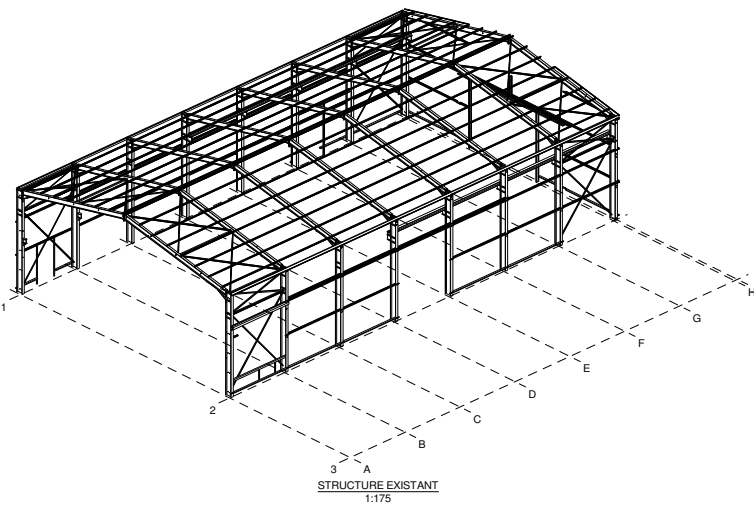
SECTION F - F
1:50

SECTION G - G
1:50

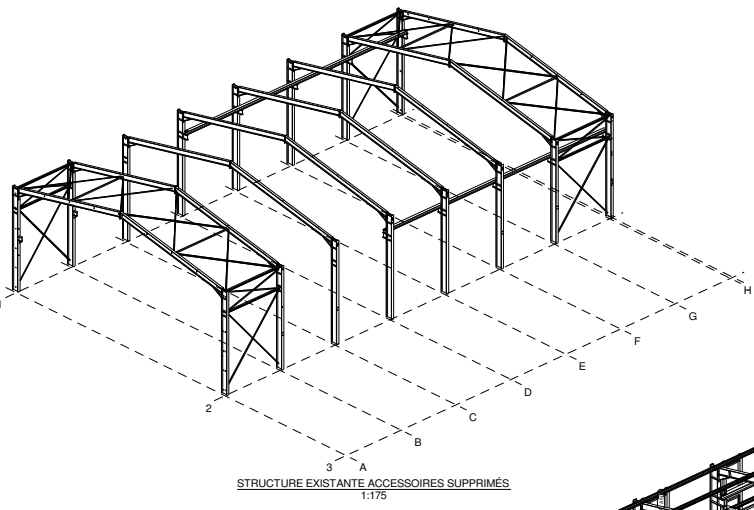


COUPE ESCALIER B - B
1:25

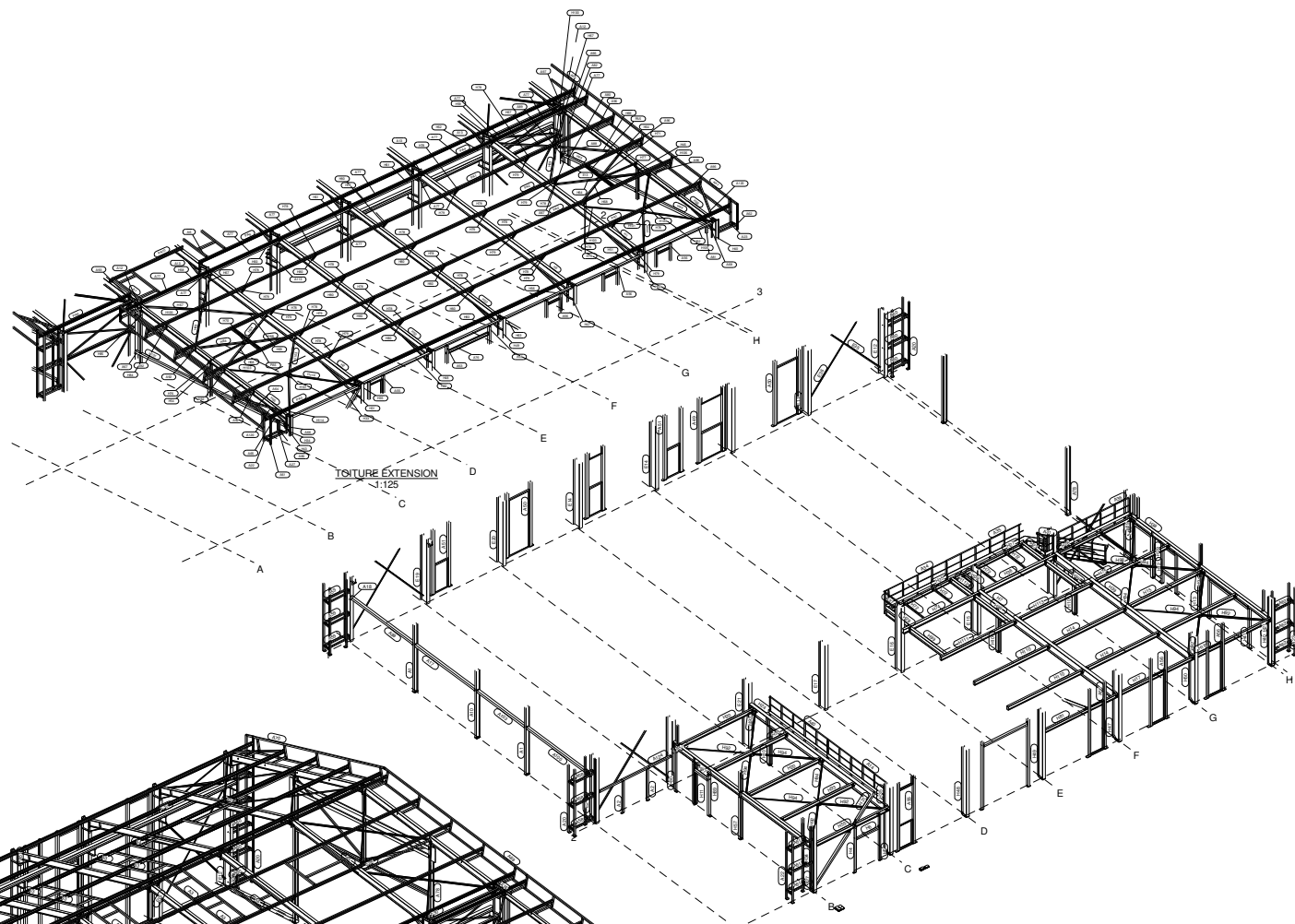
CLASE EJECUCIÓN: ENTUBO-2 EXCA TORNERÍA S.L. salvo indicación MATERIAL: S275JR, salvo indicación	Nº rev. Revisión Descripción de revisión Diseñador: B.V.M. Fecha: 07/03/2024 Escala: 1:15 A3 Proyección:	PROYECTO: CLIENTE: DACOSTA AQ Código obra: 3358 Dibujó:	Fecha revisión
--	--	--	----------------



STRUCTURE EXISTANT
1:175

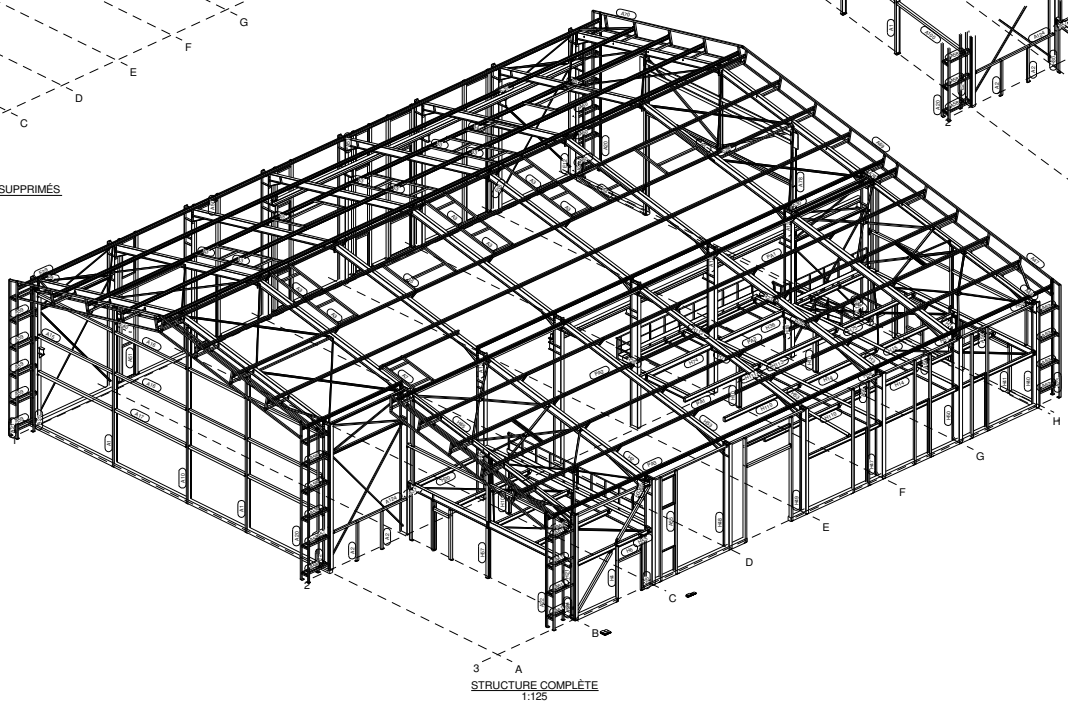


STRUCTURE EXISTANTE ACCESSOIRES SUPPRIMÉS
1:175



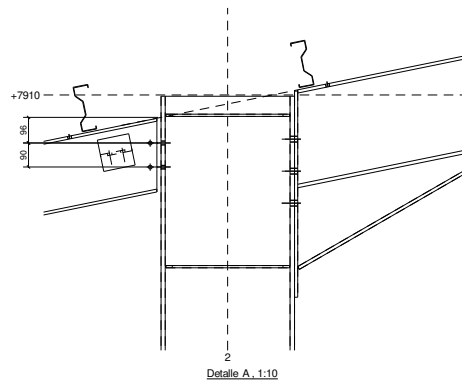
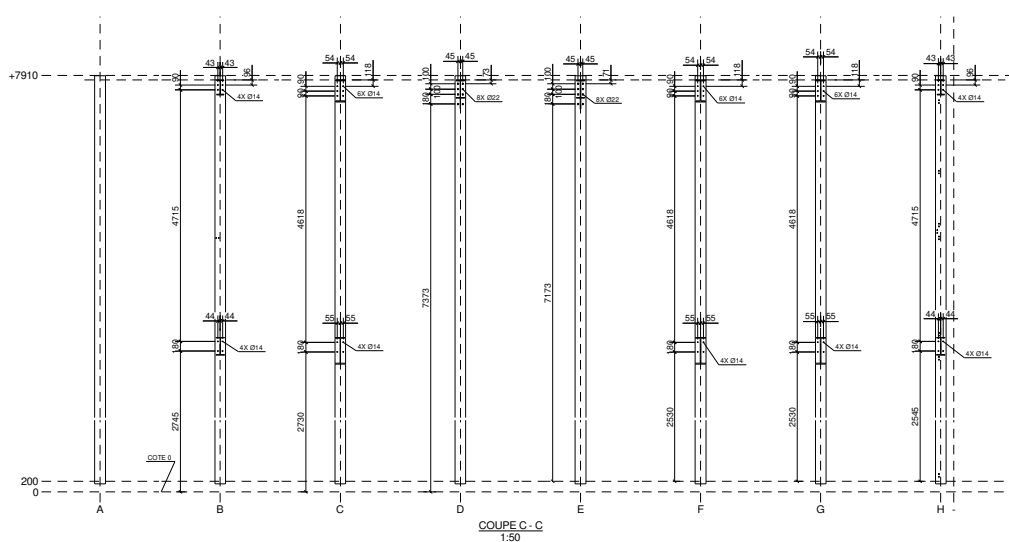
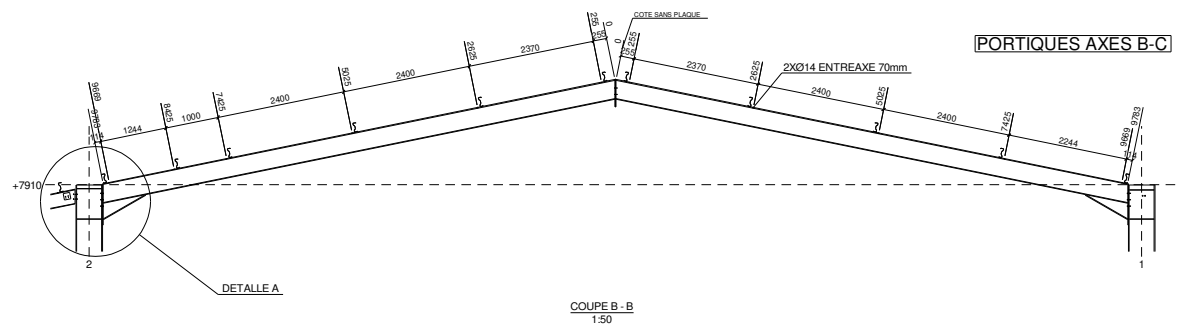
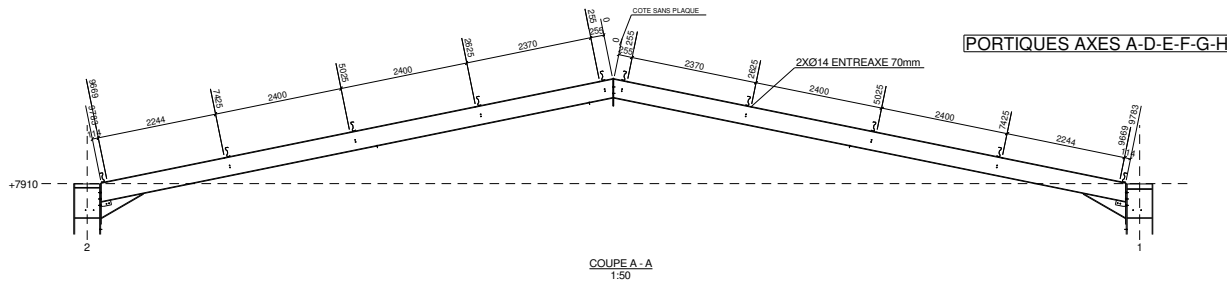
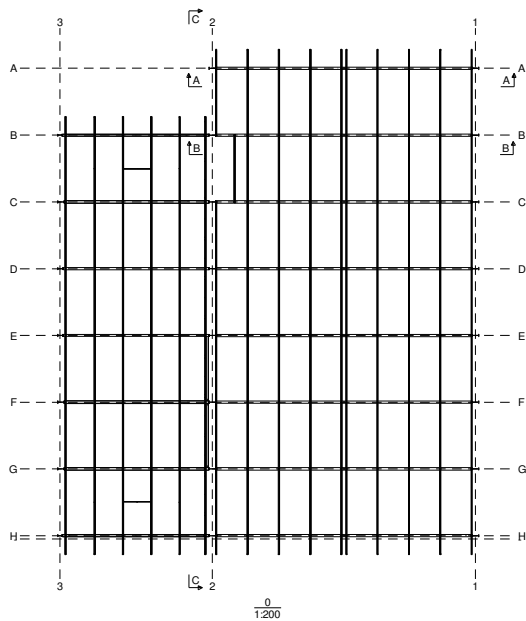
TOITURE EXTENSION
1:125

TOITURE EXTENSION
1:125



STRUCTURE COMPLÈTE
1:125

CLASSE EXECUTION	ENTITON-2 EXCA	N° rev.	Revisión	Descripción de revisión	Fecha revisión
TORNILLERIA S.L. salvo indicación					
MATERIAL S275JR, salvo indicación					
		Diseñador: B.V.M. Fecha: 07/03/2024 Escala: 1:125 A3 Proyección:		PROYECTO: h67 CLIENTE: DACOSTA AQ Código obra: 3358 Dibujos: 7/MONTAGE 3D ENSEMBLE	



PORTIQUES AXES A-D-E-F-G-H

PORTIQUES AXES B-C

CLASE EJECUCIÓN: ENT-090-2 EXCA	Nº rev.:	Revisión:	Descripción de revisión:	Fecha revisión:
TORNILLERÍA S.L. salvo indicación	Diseñador:	B.V.M	PROYECTO:	h57
MATERIAL S275JR, salvo indicación	Fecha:	07/03/2024	CLIENTE:	DACOSTA AQ
	Escala:	1:10 A3	Código obra:	8-PERÇAGES EXISTANT
	Proyección:		3358	