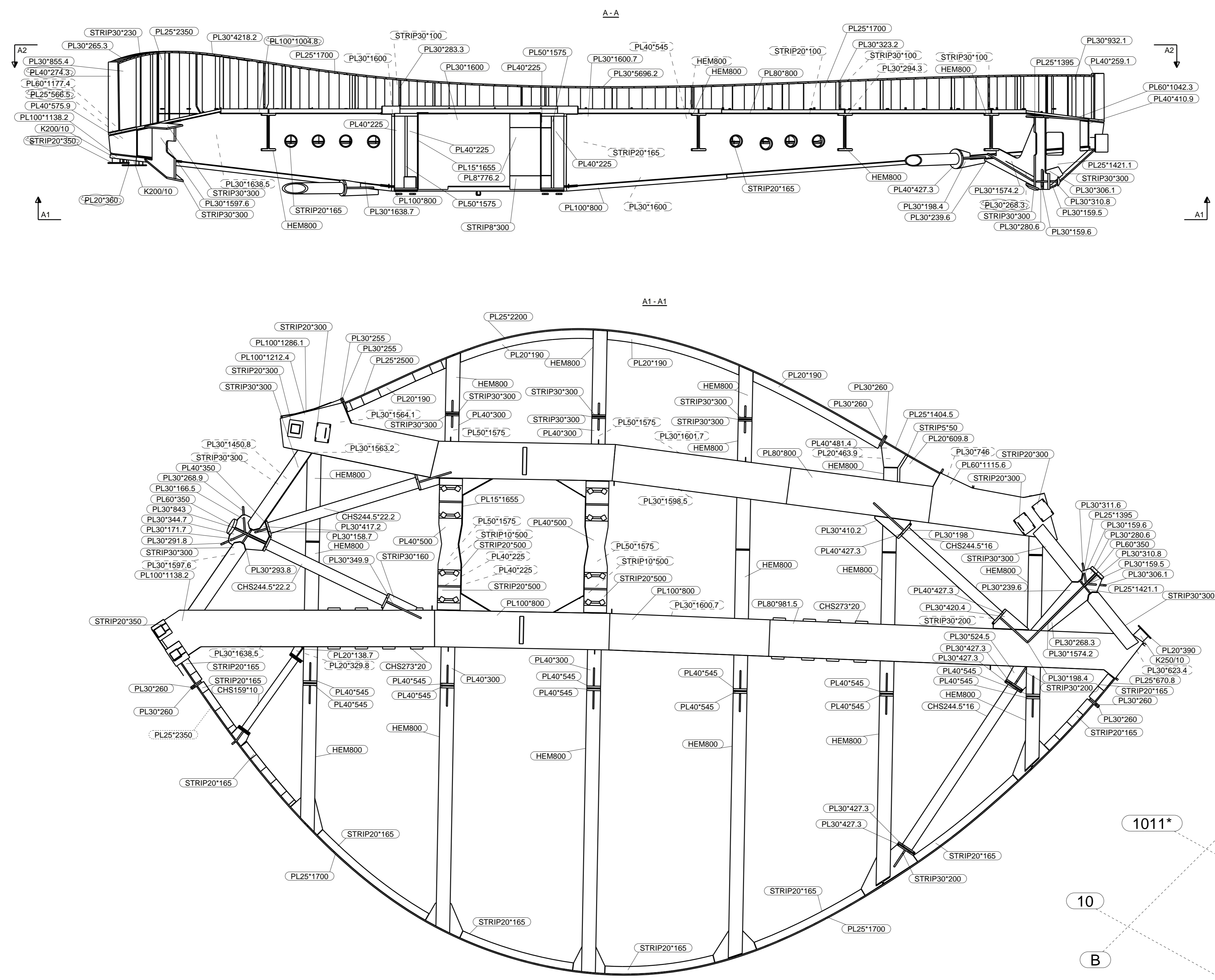
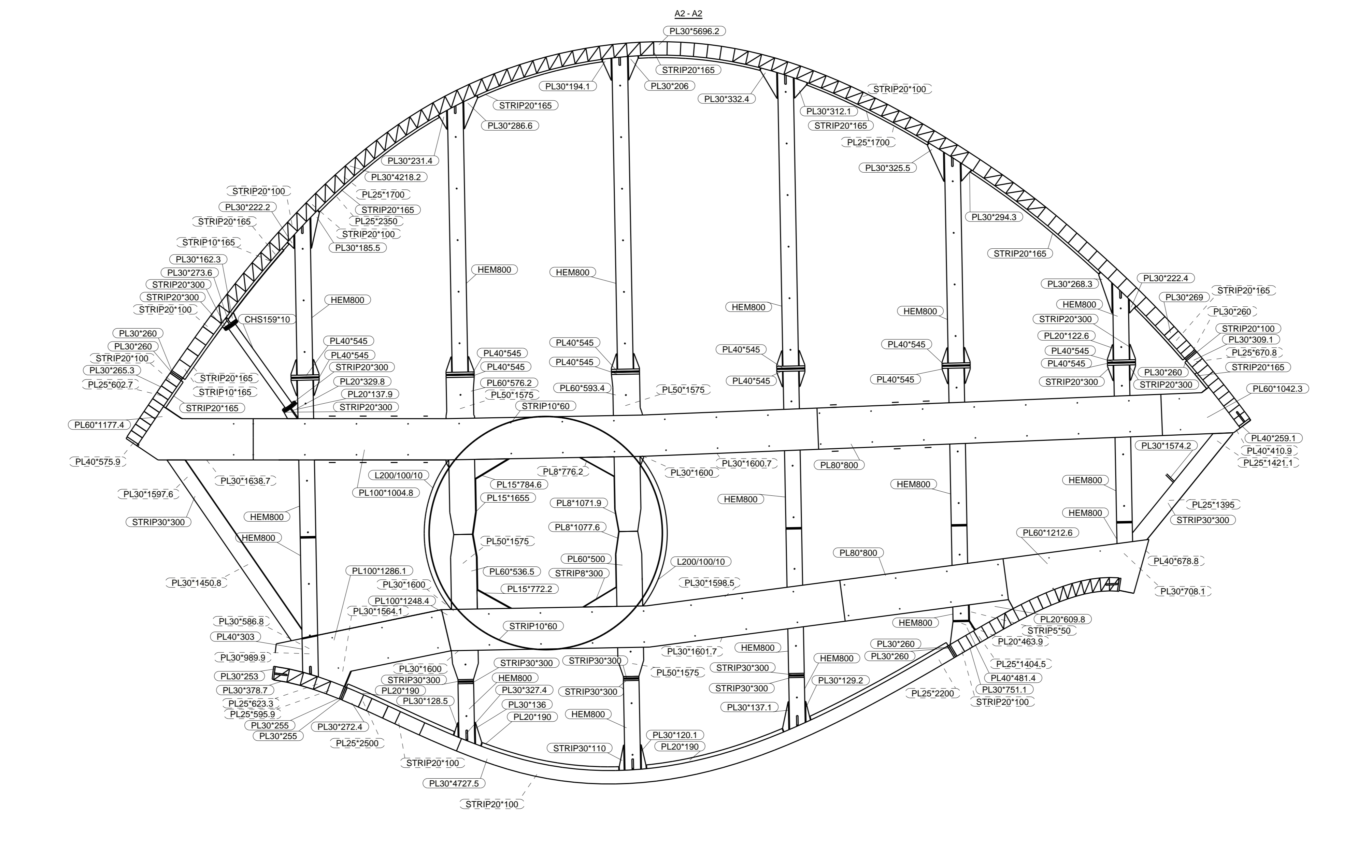
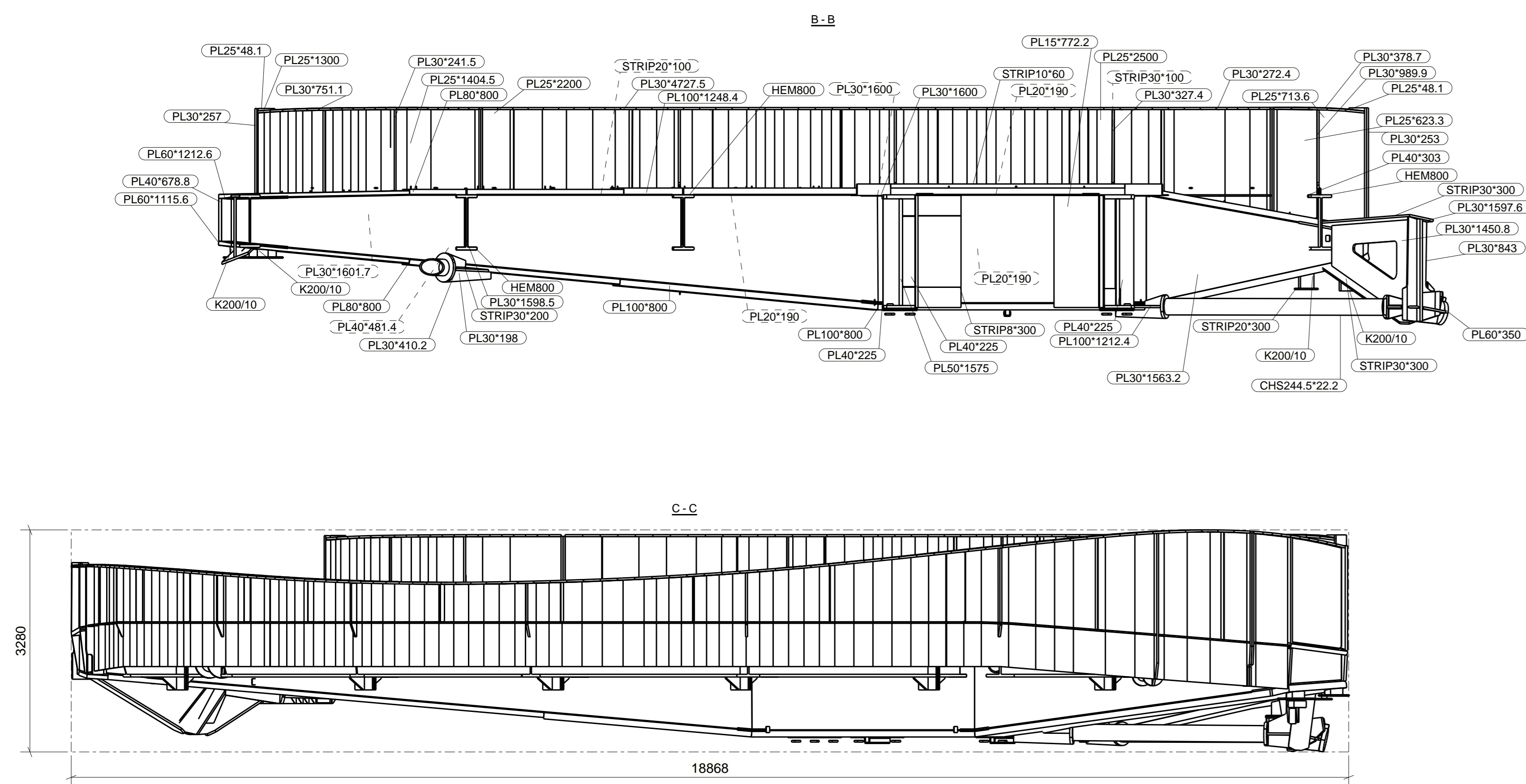
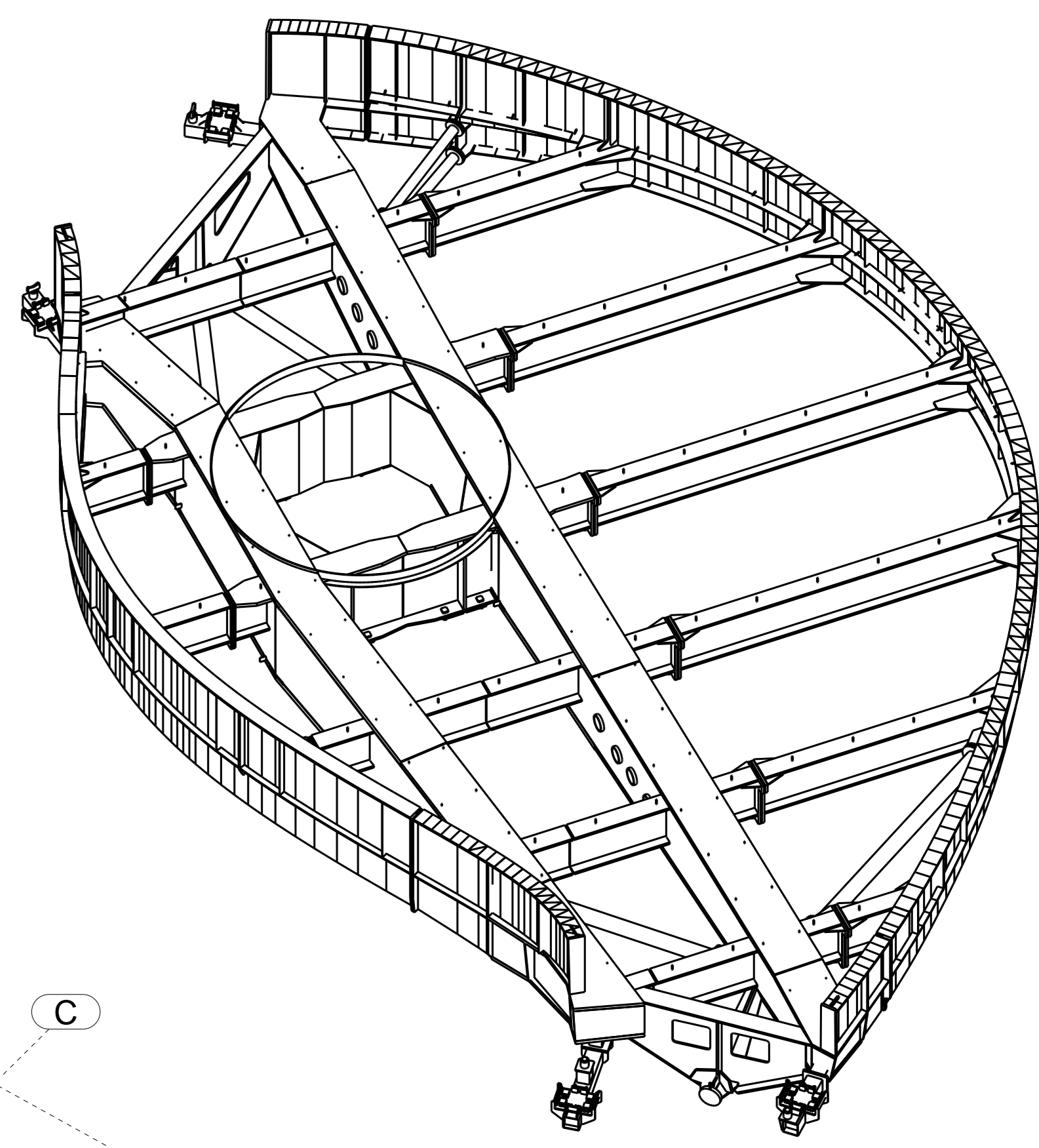


Top view
1:50



Top view
1:75



Zie ook detailberekening
20046-DCAL-022 en
20046-DCAL-023

Alle constructief staal in S355...
Niet constructief staal in
S235JR...

Aangegeven afmetingen kunnen
nog licht wijzigen!

rev.	datum	opmerking	getekend
		Behandeling staalconstructie - ZIE VERFBALD	
Materiaalkwaliteit: Buizen S355L2H-EN10210 i.a.v., kokers of: tabel plaatdrees DCAL-001 i.a.v.			
Protektvaten of: tabel plaatdrees DCAL-001 i.a.v.			
Bouten		Lassen	
8.8 EN ISO-BMR-4014/4017-4032-7089		Lasafmetingen: $\frac{1}{2}$ tenzij anders aangegeven	
THV/inox (niet insp.)		Fabricage en montage volgens EN1090-2:2018	Corat: staal Bowk: staal
T.A.V.		Uitvoeringsklasse: Functionele tolerantie klasse: 2	EXC3 EXC2
		Voorwerkingsgraad: P2	P2
		PROJECT: N.V. S.A. De Fenix - Tornado	
Hamontweg 103 B-3830 Hamont-Achel tel 011-550.600 fax 011-550.601 engineering@csm.be www.csm.be		BETREFF: N1 OVERZICHT PLATFORM (=SECTIE 30-31) Lassen etc. zie detailberekening 20046-DCAL-023, Detailberekening sectie 30-31 SCHAAL: 1:50 DATUM: 08.04.2022 CD:	NR.: 20046