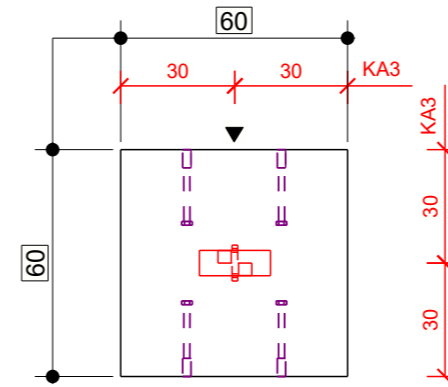
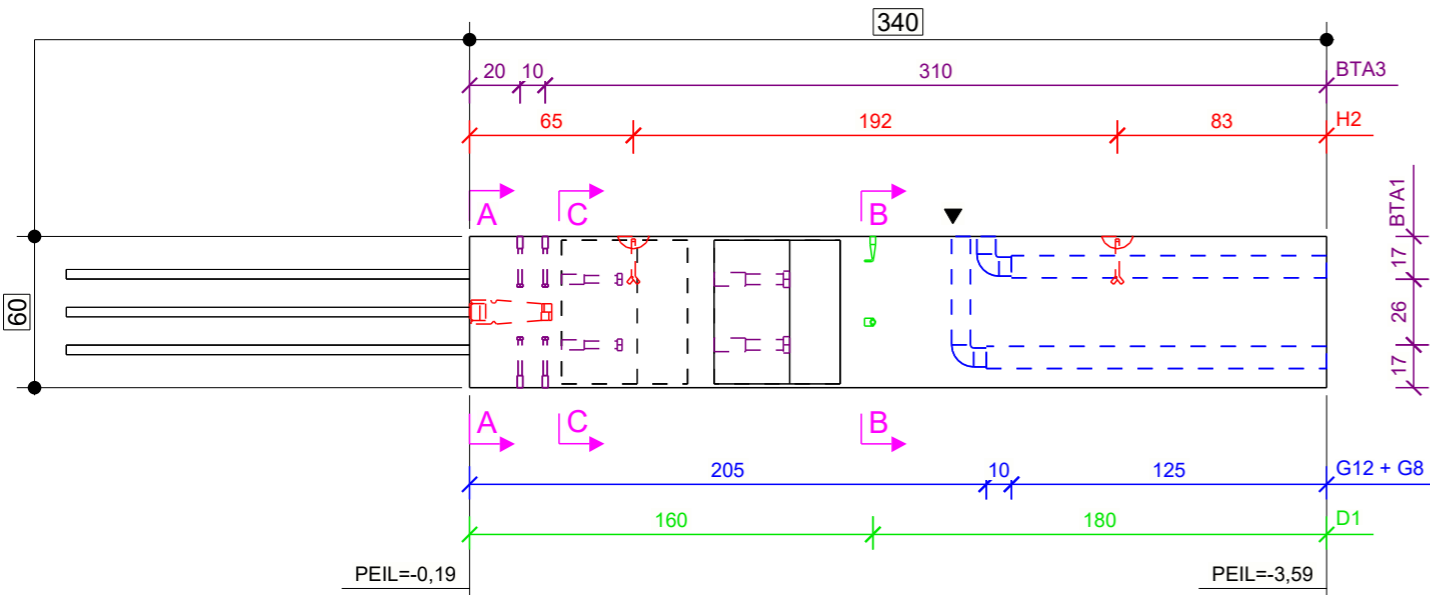


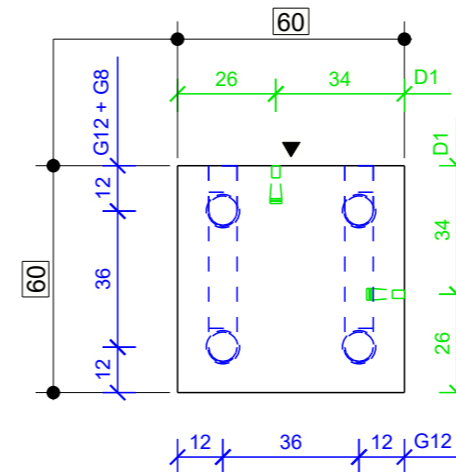
STORTZIJDE / COTE TALOCHE



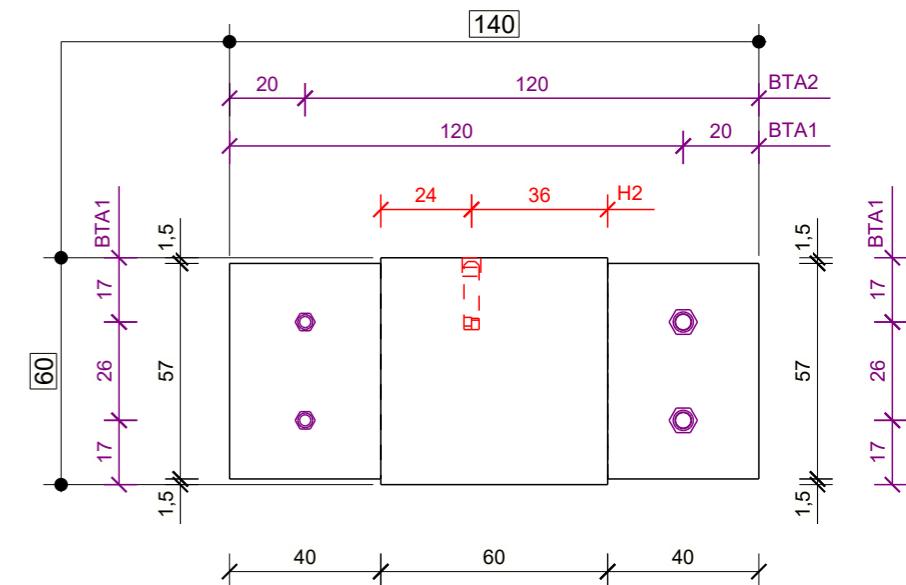
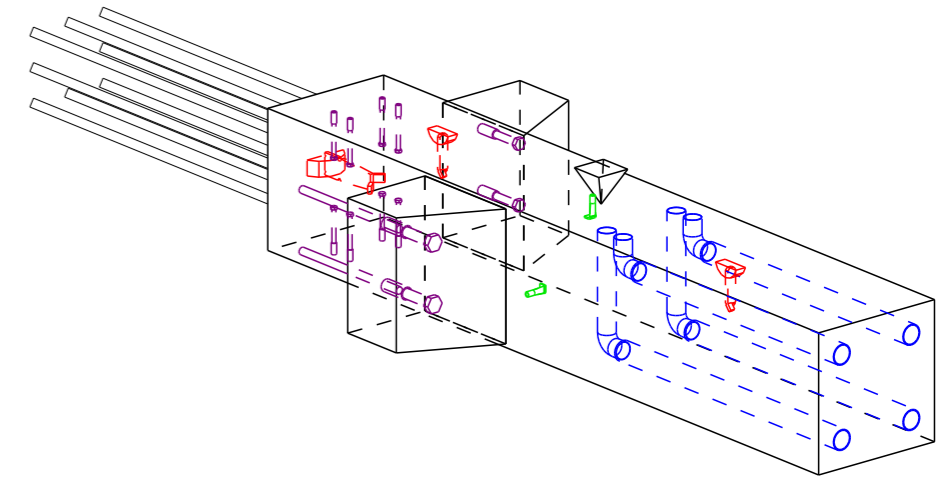
A - A



ZIJAANZICHT / VUE DE COTE



B - B



C - C

Merk	Instortvoorzieningen [profiel x lengte (mm)]	Aantal	Artikelnr
G8	Gain_FL -Ø80-88x1250	2	OP8088
G12	Gain_FL -Ø80-88x1350	2	OP8088
KA3	Kipanker 7.5T x 320	1	HKA75320
BTA1	Boutanker M42x300	2	BTA42300
BTA2	Boutanker M30x240	2	BTA30240
BTA3	Boutanker M16x220	8	BTA16220
D1	Schroefhuls M16x100	2	VM16100
H2	Hijsanker 5Tx180	2	HHA50180
con25	Console	2	
Totaal:		23	

Merk	montagetoebereiden	Aantal	Artikelnr
STE1	Stekeind -Ø32/M42x600	2	
Totaal:		2	

BEKISTINGSPLAN / COFFRAGE

Picanol				Werf/Chantier: 504607		Betonkwaliteit / Qualité du béton: C40/50 EE2		AANTAL NOMBRE 1	
Status: GOEDGEKEURD	Fase/Phase	12.01.2023	Goedgekeurd/Approuvé						
E				Dekking/enrobage: 35mm mm					
D				Lengte/longuer: 3400 mm					
C	11.01.2023	Omzetten consoles naar eerste fase		Hoogte/taille: 600 mm					
B	13.12.2022	Aanpassingen aan consoles		JM Dikte/épaisseur: 1400 mm					
A	12.12.2022	Aanpassingen cfr mails 11-12/12		JM Volume: 1.406 m³					
-	08.12.2022	Eerste opmaak/Première édition		SC Gewicht/poids: 3825 kg					
				Wap./Renforc. (kg): 461.18 kg					

Kreantis/Producent is niet verantwoordelijk voor de studie van de elementen. Alle afmetingen en wapening op dit plan dienen door de aannemer gecontroleerd te worden. De aannemer is ervoor verantwoordelijk de plannen ter goedkeuring voor te leggen aan het betrokken studie bureau. productie wordt slechts aangevat na ontvangst van een goedgekeurd plan. Kreantis/Producteur n'est pas responsable pour l'étude des éléments. toutes les mesures et le ferrillage dans ce plan doivent être contrôlés par l'entrepreneur. L'entrepreneur a la responsabilité de soumettre les plans pour approbation au bureau d'études. La production ne commencera qu'après réception, par nous, du plan approuvé.