

## BUIGSTAAT MET BUIGVORMEN

Posnr	Diameter	Aantal	Lengte (mm)	Totaal Lengte (mm)	Gew/st (kg)	Totaal Gewicht (kg)	Buigvorm	Segmenten / Commentaar
3	12	2	3150	6300	2.83	5.67		650 1850 650 3150
7	20	4	2850	11400	7.15	28.61		1000 850 1000 2850
53	12	16	1400	22400	1.26	20.16		1400
119	20	24	8610	206640	21.62	518.97		8610
127	10	8	3530	28240	2.23	17.82		100 500 450 500 450 340 450 190 450 100
130	10	8	2020	16160	1.27	10.18		130 740 140 740 140 130

Posnr	Diameter	Aantal	Lengte (mm)	Totaal Lengte (mm)	Gew/st (kg)	Totaal Gewicht (kg)	Buigvorm	Segmenten / Commentaar
5	12	2	4120	8240	3.71	7.42		3470 650 4120
8	20	4	2500	10000	6.28	25.10		1000 500 1000 2500
54	12	8	1620	12960	1.46	11.68		500 620 500 1620
120	12	2	3220	6440	2.90	5.80		2570 650 3220
128	10	8	2010	16080	1.27	10.13		130 140 340 140 340 140 340 140 130
145	16	10	8610	86100	13.87	138.70		8610

Posnr	Diameter	Aantal	Lengte (mm)	Totaal Lengte (mm)	Gew/st (kg)	Totaal Gewicht (kg)	Buigvorm	Segmenten / Commentaar
6	12	6	1900	11400	1.71	10.26		600 700 600 1900
26	12	61	2880	175680	2.59	158.11		160 740 540 740 540 160
55	12	8	1560	12480	1.41	11.27		500 560 500 1560
122	12	61	5070	309270	4.56	278.34		160 890 340 890 340 890 340 890 160
129	10	8	1880	15040	1.18	9.48		100 740 100 740 100 100

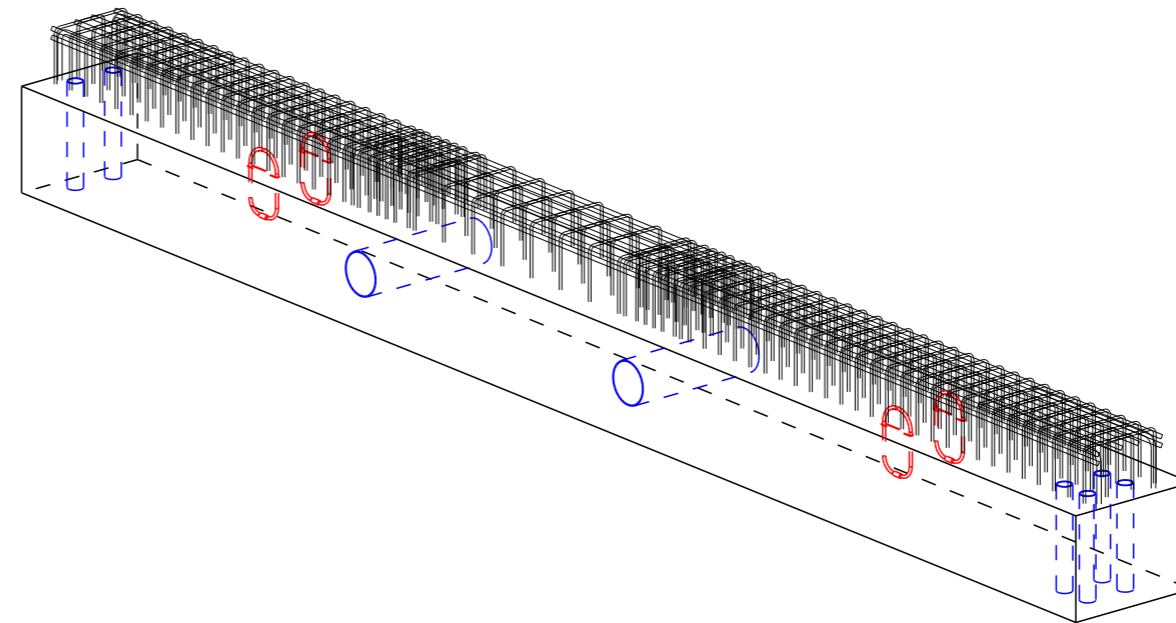
Totaal staven: **1267.7**

## WAPENING HIJSANKERS

Posnr	Ø	Aantal	Lengte (mm)	Totaal Lengte (mm)	Gew/st (kg)	Totaal Gewicht (kg)	Omschrijving
HW1	16	4	1000	4000	1.61	6.44	Hijslus 6,3T
HW2	16	4	1500	6000	2.42	9.67	Hijslus 6,3T

Totaal staven: **16.1**

Totaal gewicht (kg) wapening (staven en netten) per element: **1283.8**



## BUIGSTAAT / TABLEAU DE PLIAGE

Korrel diameter: Dmax = 16mm

Element nummers  
**B-1.001**

Picanol		Werf/Chantier:	504607	Betonkwaliteit / Qualité du béton:	AANTAL NOMBRE	<b>1</b>
Status:	GOEDGEKEURD	Fase/Phase	KELDER	C35/45 EE2	Dekking/enrobage:	30 mm
	21.10.2022	Goedgekeurd/Approuvé			Lengte/longuer:	8675 mm
E	19.10.2022	Aanpassing niv openingen	JM		Hoogte/taille:	600 mm
D	13.10.2022	Toevoeging openingen en extra wapening	JM		Dikte/épaisseur:	800 mm
C	04.10.2022	Aanpassing wapening rond opening	JM		Volume:	4.164 m³
B	27.09.2022	Aanpassing wapening	JM		Gewicht/poids:	11252 kg
A	30.08.2022	Eerste opmaak/Première édition	SC		Wap./Renforc. (kg):	1283.82 kg
-						



**PRODUCENT**  
**COBATIM**  
PREFAB-BETON  
Rue du Textile 9  
7780 Comines

Kreantis/Producent is niet verantwoordelijk voor de studie van de elementen. Alle afmetingen en wapening op dit plan dienen door de aannemer gecontroleerd te worden. De aannemer is ervoor verantwoordelijk de plannen ter goedkeuring voor te leggen aan het betrokken studie bureau. productie wordt slechts aangevat na ontvangst van een goedgekeurd plan. Kreantis/Producteur n'est pas responsable pour l'étude des éléments. toutes les mesures et le ferrillage dans ce plan doivent être contrôlées par l'entrepreneur. L'entrepreneur a la responsabilité de soumettre les plans pour approbation au bureau d'études. La production ne commencera qu'après réception, par nous, du plan approuvé.