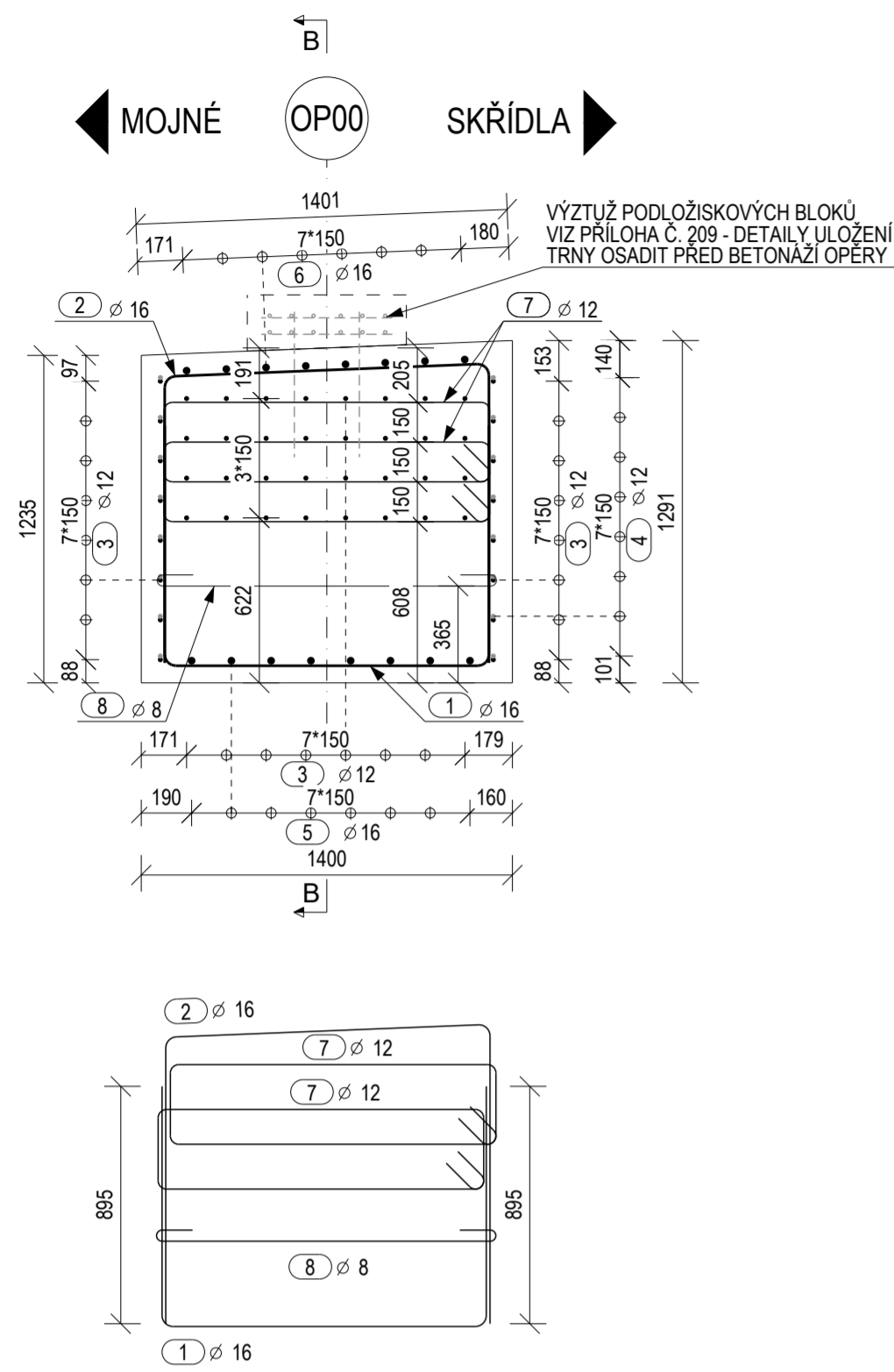
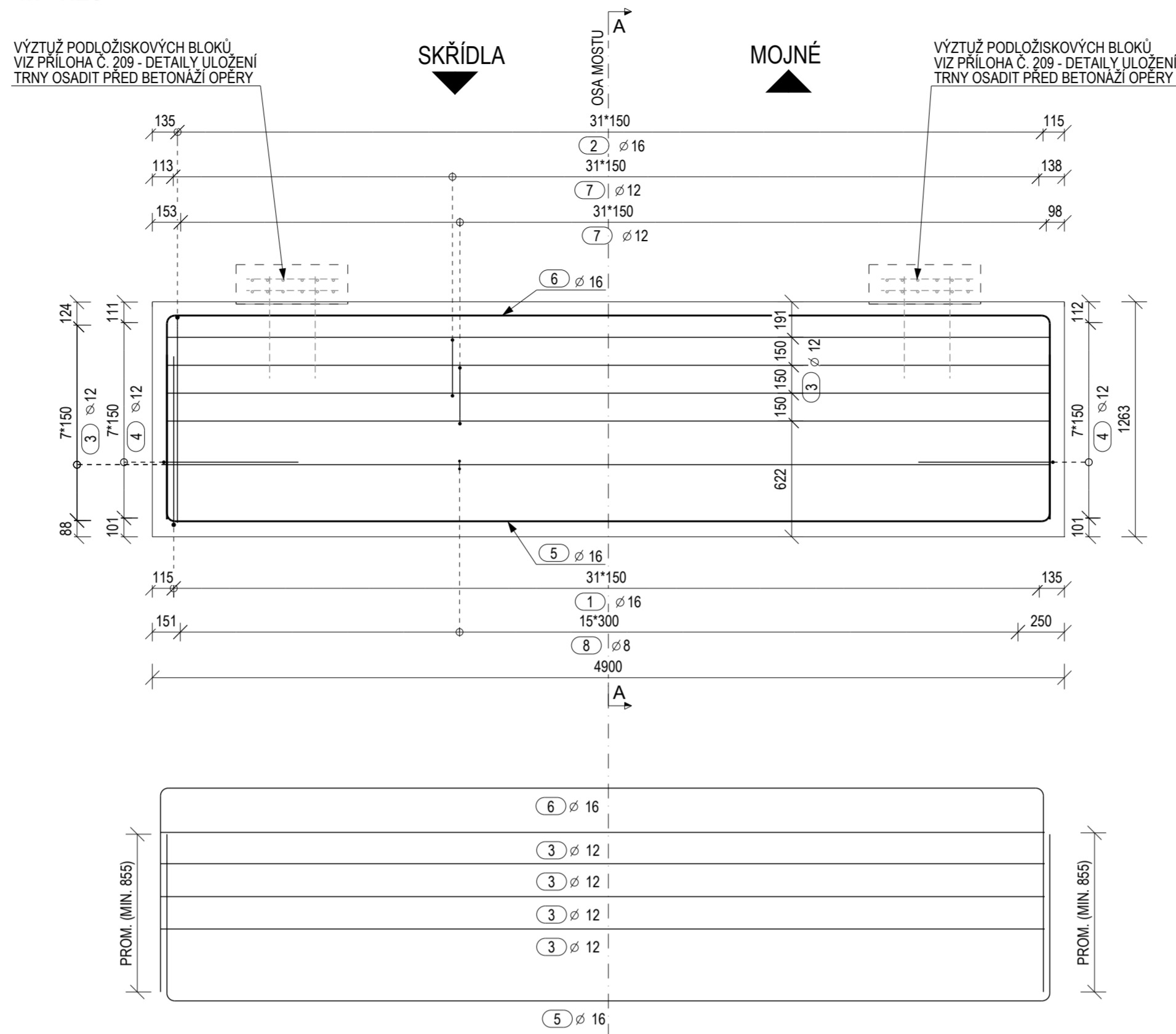


# VÝZTUŽ OPĚRY OP00

PODÉLNÝ ŘEZ A - A  
M 1:25

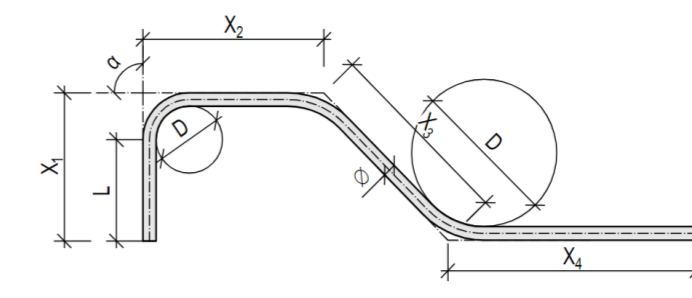


ŘEZ B - B  
M 1:25



## VÝNATEK Z KONSTRUKČNÍCH ZÁSAD

DLE ČSN EN 1992-2

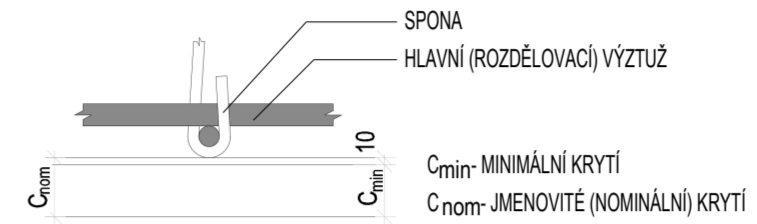


NEJMENŠÍ VNITŘNÍ PRŮMĚRY ZAKRVENÍ

HÁKY, TRMINKY A SMYČKY		OHYBY A JINÁ ZAKRVENÍ	
ø [mm]	D [mm]	c [mm]	D [mm]
≤ 16	4 ø	c ≥ 100 mm c ≥ 7 ø	10 ø
> 16	7 ø	c ≥ 50 mm c > 3 ø	15 ø
		c ≥ 50 mm c ≤ 3 ø	20 ø

c = nejmenší betonová krycí vrstva ve směru kolmém na rovinu prutu

## SCHEMA KRYTÍ VÝZTUŽE S BETONEM



DĚLKY KONCOVÝCH ÚPRAV

O[°]	L [mm]	
	PODÉLNÁ	TRMINKY
90 ≤ < 150	≥ 5 ø	≥ 10 ø
≥ 150	≥ 5 ø	≥ 7 ø
		≥ 5 ø

## POZNÁMKY:

- ROZMĚRY POLOŽEK JSOU OKÓTOVÁNY DLE ČSN EN ISO 3766 - VIZ VÝŠE UVEDENÉ SCHÉMA. JEDNÁ SE O VNĚJŠÍ ROZMĚRY POLOŽEK. PRŮMĚRY SE TÝKAJÍ VNITŘNÍCH OBRYSŮ ZAKRVENÍ
- POLOHA POLOŽEK V PŮDORYSECH A ŘEZECH JE KÓTOVÁNA NA OSU POLOŽKY
- MINIMÁLNÍ MEZERA MEZI SOUSEDNÍMI NESTYKOVANÝMI VLOŽKAMI JE 30 mm
- VÝZTUŽ BUDE VÁZANA NA MÍSTĚ
- PROFIL VÝZTUŽE NESMÍ BÝT OSLABEN ZÁPALLY A VRUBY PŘI POUŽITÍ BODOVÉHO SVARU
- DISTANČNÍ PODLOŽKY BETONÁRSKÉ VÝZTUŽE MUSÍ SPLŇOVAT POŽADAVKY TKP 18
- ODCHYLKY KRYTÍ:
  - MIN. KRYTÍ, KDE  $C_{min} = C_{nom} - 10$  mm
  - MAX. KRYTÍ, KDE  $C_{min} = C_{nom} + 30$  mm
- ODCHYLKA V POLOZE VÝZTUŽE OPROTI VÝKRESU: ± 20 mm
- MEZNI ODCHYLKY PRO PROVÁDĚNÍ: PRO STYKOVÁNÍ VÝZTUŽE PŘESAHEM JE PŘEDEPŠÁNA MAX. ZÁPORNÁ ODCHYLKA 0,06 L, KDE L JE DÉLKA PŘESAHU
- VEŠKERÁ VÝZTUŽ VYSTUPUJÍCÍ Z PRACOVNÍCH SPÁR, KTERÁ NEBUDE ZABETONOVÁNA DO 8 TÝDNŮ BUDE OCHRÁNĚNA V CELE VYSTUPUJÍCÍ DÉLCE PROTIKOROZNÍM NÁTĚREM MIN. 50 mm NA OBĚ STRANY OD PRACOVNÍ SPÁRY
- VEŠKERÁ BETONÁRSKÁ VÝZTUŽ DODANÁ NA STAVBU MUSÍ BÝT ZABUDOVÁNA DO BEDNĚNÍ NEJPOZDĚJI DO 8 TÝDNŮ. VÝZTUŽ, KTERÁ NEBUDE ZABETONOVÁNA DO 8 TÝDNŮ, SE OCHRÁNÍ V CELE DÉLCE PROTIKOROZNÍM NÁTĚREM.

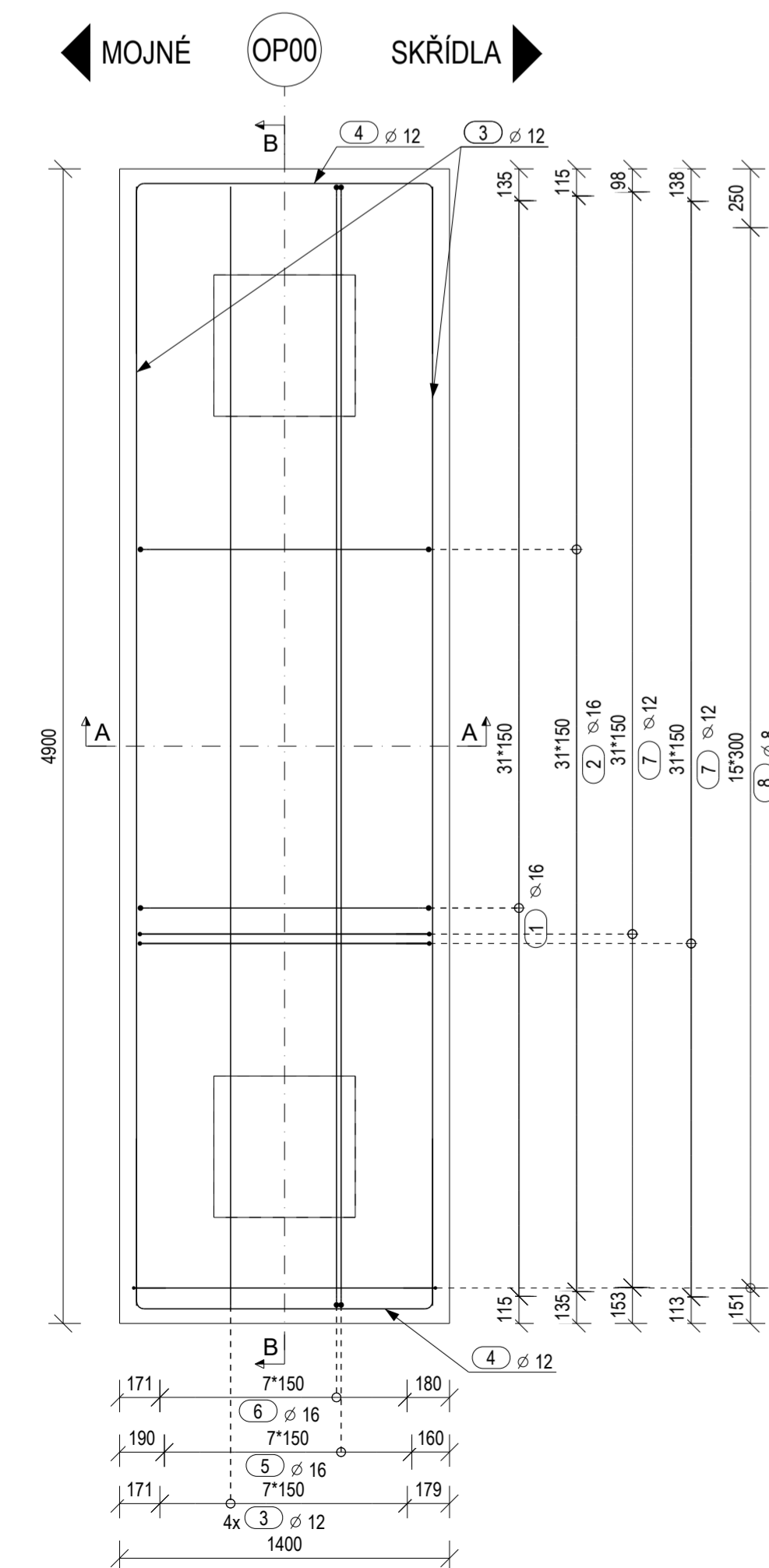
## KRYTÍ VÝZTUŽE

- KRYTÍ NOMINÁLNÍ ( $C_{nom}$ ) = 55 mm
- KRYTÍ MINIMÁLNÍ ( $C_{min}$ ) = 45 mm

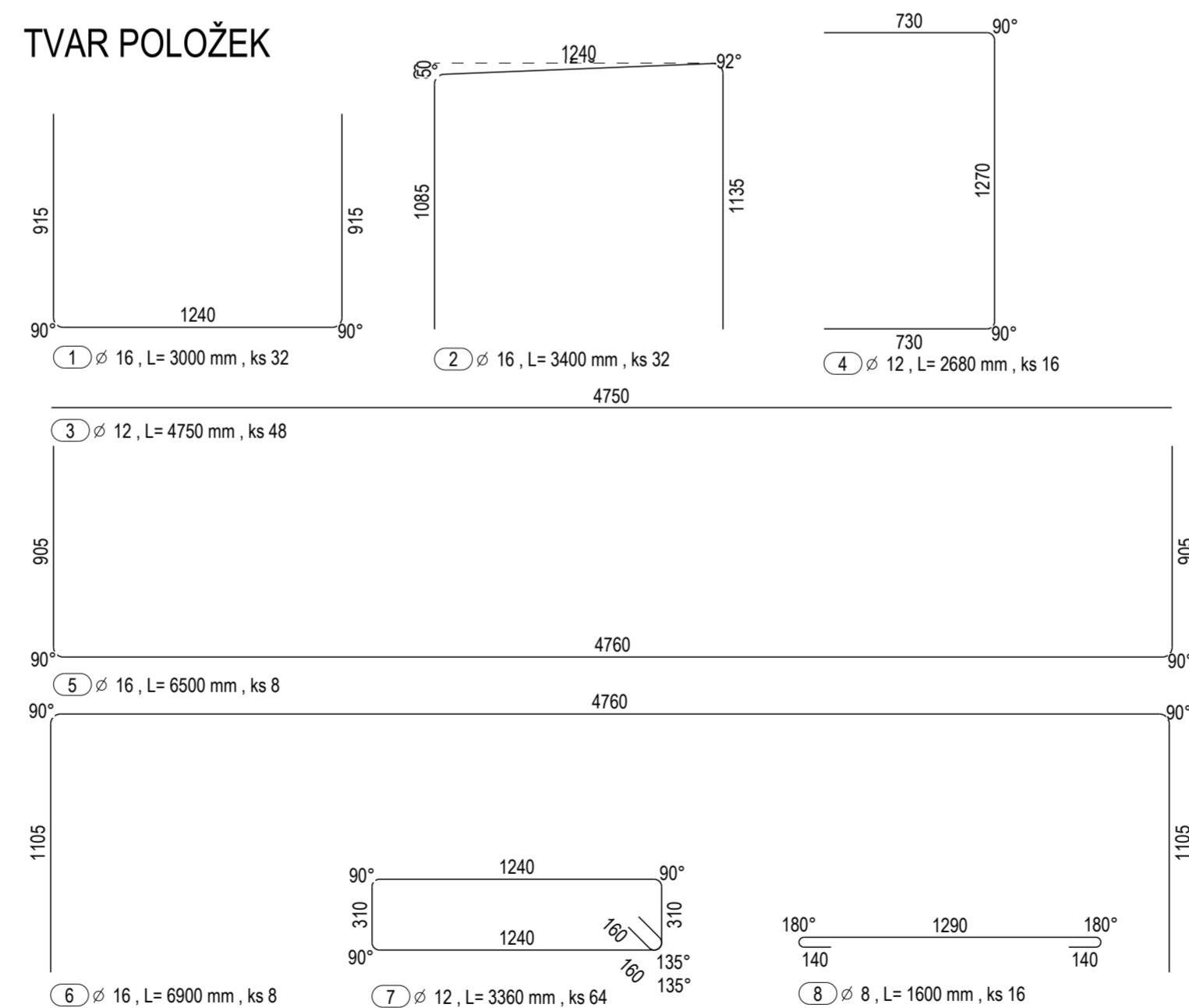
## OCEL:

- (DLE ČSN EN 10080 A ČSN 42 0139)
- BETONÁRSKÁ VÝZTUŽ B 500B

PŮDORYS  
M 1:25



## TVAR POLOŽEK



## TABULKA VÝZTUŽE

Č. POL.	R (mm)	DĚLKA 1ks (mm)	POČET (ks)	CELKOVÁ DÉLKA (m)								
				R8	R10	R12	R16	R20	R25	R28	R32	
1	16	3000	32				96.00					
2	16	3400	32				108.80					
3	12	4750	48			228.00						
4	12	2680	16			42.88						
5	16	6500	8				52.00					
6	16	6900	8				55.20					
7	12	3360	64			215.04						
8	8	1600	16	25.60								
CELKOVÁ DÉLKA (m)				25.60		485.92	312.00					
HMOTNOST 1bm (kg/m)				0.395	0.617	0.888	1.578	2.466	3.853	4.834	6.313	
CELK. HMOTNOST Rx (kg)				10.11		431.50	492.34					
CELKOVÁ HMOTNOST (kg)							933.94					

SOUŘADNICOVÝ SYSTÉM S-JTSK, VÝŠKOVÝ SYSTÉM Bpx

PŘÍLOHA:		VÝZTUŽ OPĚRY OP00		
KRAJ:		SO:	PŘÍLOHA Č.:	ČÍSLO PARE:
DATUM:			212	204
STUPEŇ:				
MĚŘÍTKO:	1:25			
Č. ZAKÁZKY:				