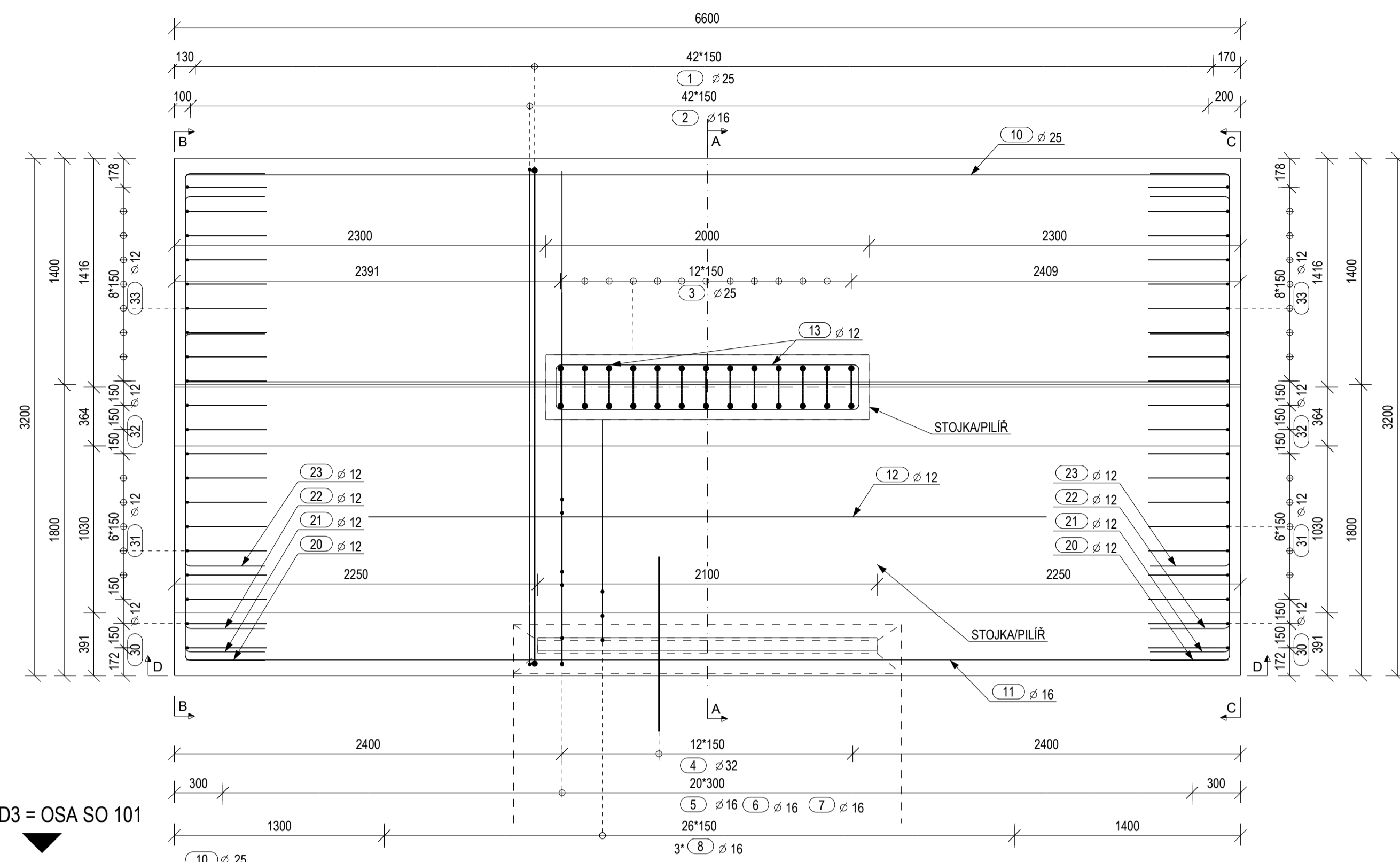
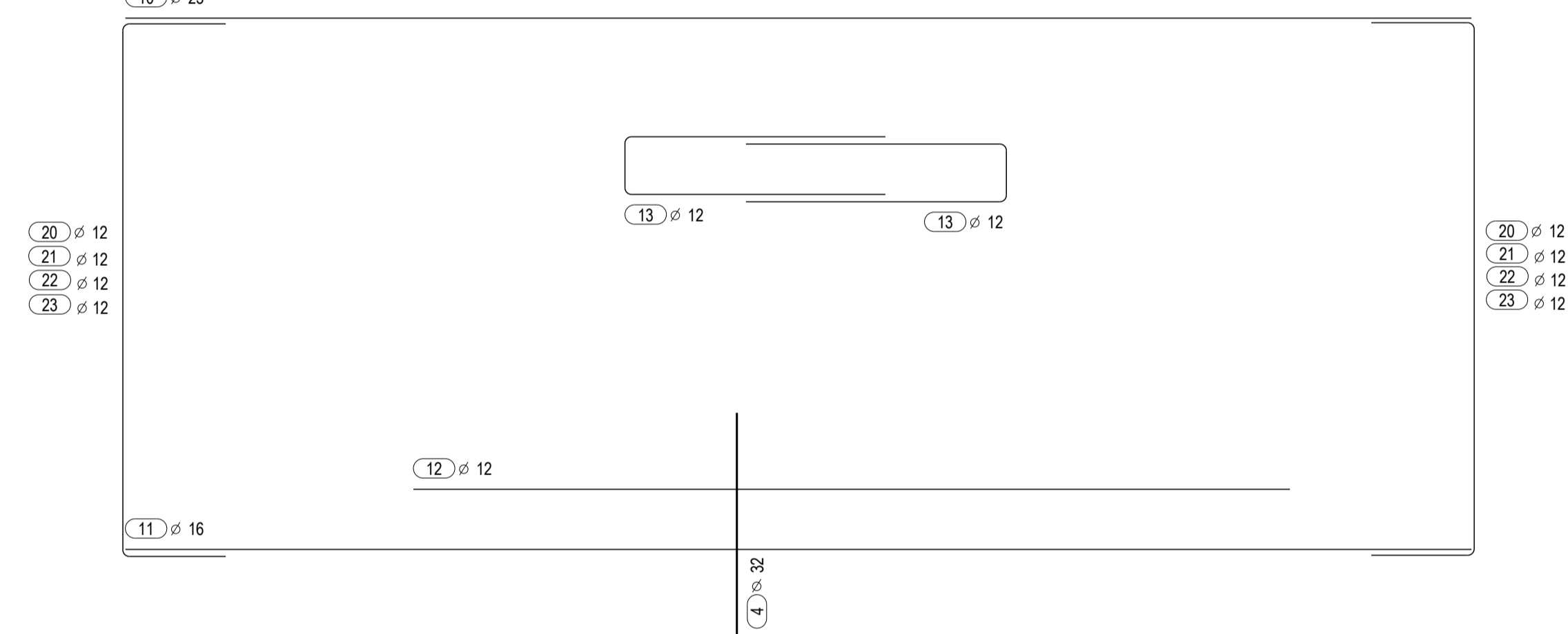


VÝTZUŽ ZÁKLADU P10 A P40

PŮDORYS
M 1:25

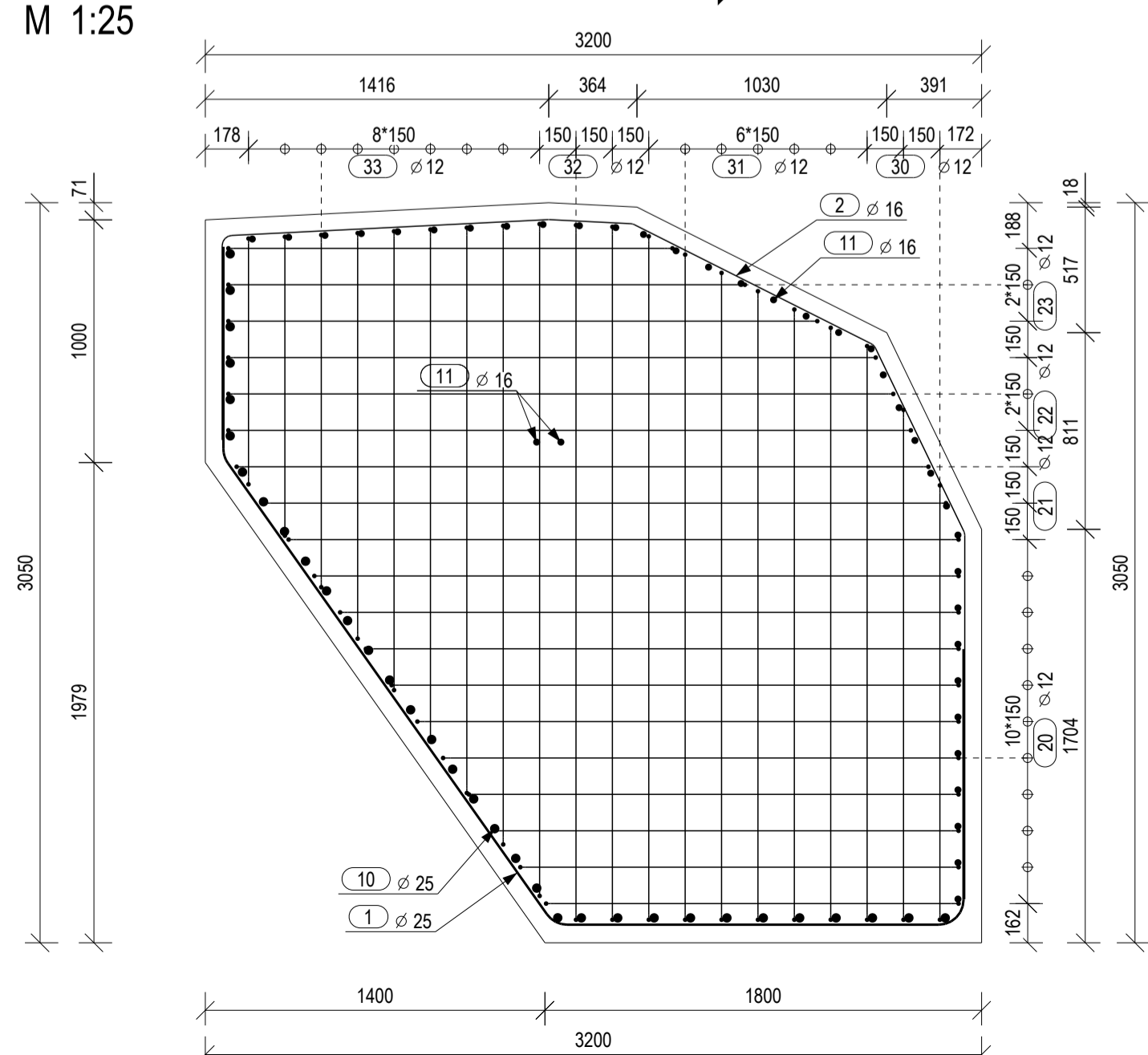


OSA D3 = OSA SO 101



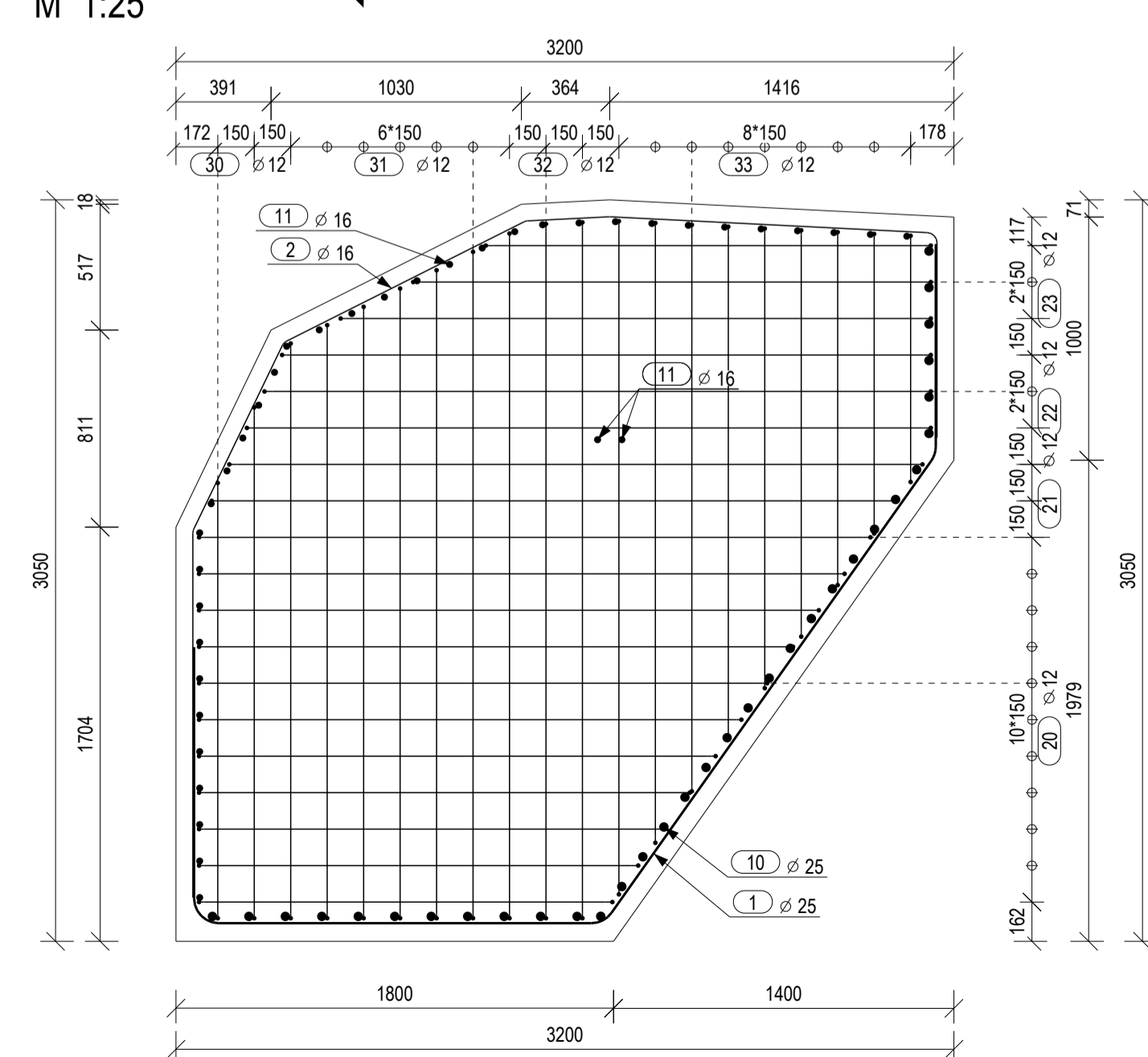
POHLED B - B
M 1:25

OSA D3 = OSA SO 101

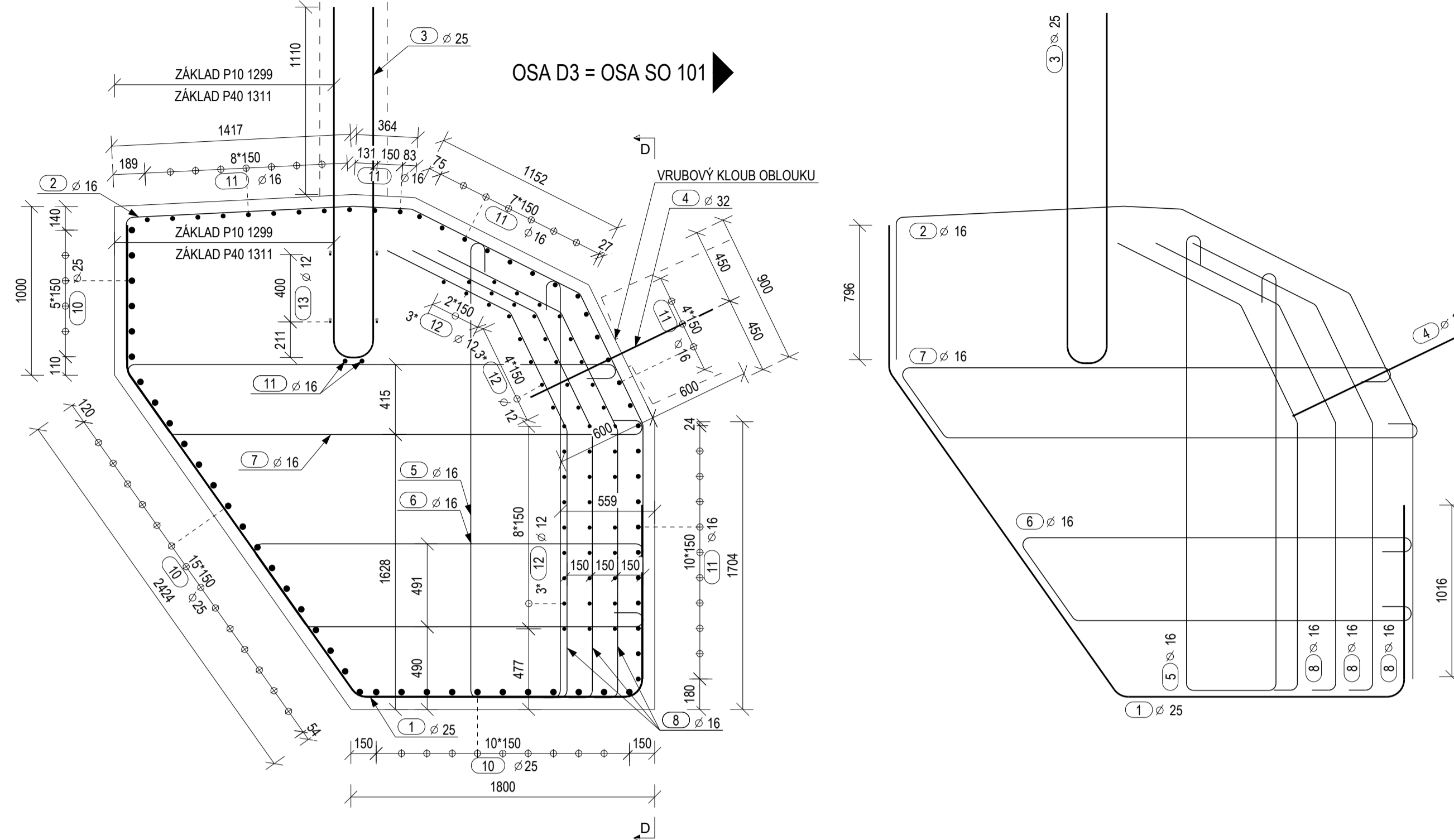


POHLED C - C
M 1:25

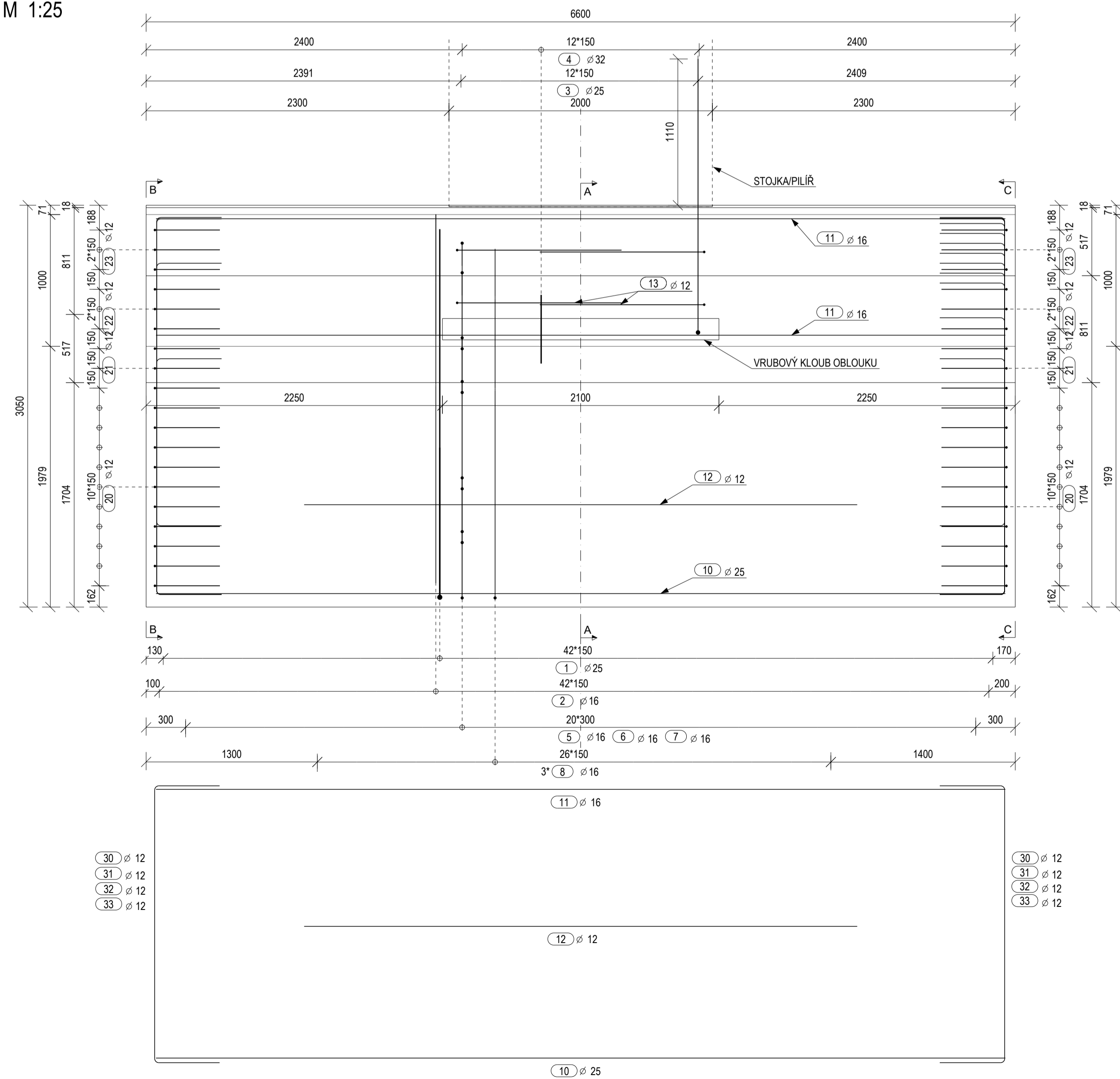
OSA D3 = OSA SO 101



ŘEZ A - A
M 1:25

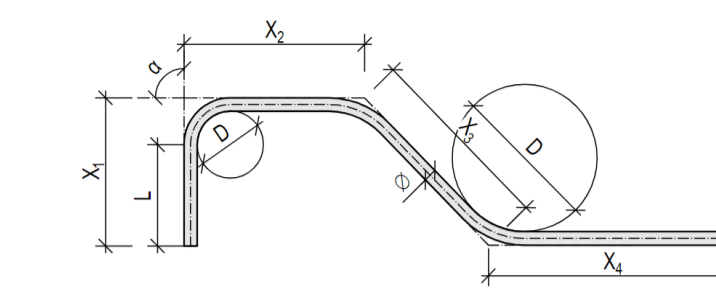


POHLED D - D
M 1:25

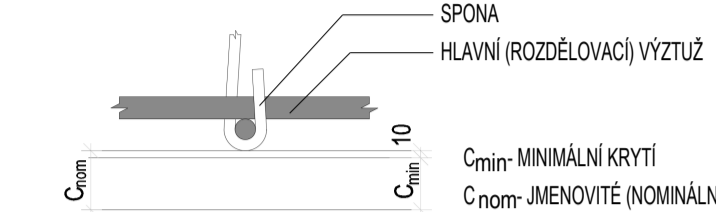


VÝNATEK Z KONSTRUKČNÍCH ZÁSAD

DLE ČSN EN 1992-2



SCHEMA KRYTÍ VÝTZUŽE S BETONEM



NEJMENŠÍ VNITŘNÍ PRŮMĚRY ZKŘIVĚNÍ			
HÁKY, TŘMÍNKY A SMYČKY	OHYBY A JINÁ ZKŘIVĚNÍ	Ø [mm]	D [mm]
≤ 16	4	c ≥ 100 mm	10
> 16	7	c ≥ 50 mm	15
		c > 50 mm	20
		c ≤ 30 mm	20

DĚLKY KONCOVÝCH ÚPRAV		
Ø [mm]	PODÉLNÁ L [mm]	TŘÍNKY
90	≥ 5	≥ 10
< 150	≥ 5	≥ 70
≥ 150	≥ 5	≥ 50

POZNÁMKY:

- ROZMĚRY POLOŽEK JSOU OKÓTOVÁNY DLE ČSN EN ISO 3766 - VIZ VÝŠE UVEDENÉ SCHEMA. JEDNA SE O VNĚJŠÍ ROZMĚRY POLOŽEK. PRŮMĚRY SE TYKAJÍ VNITŘNÍCH OBRÝSŮ ZKŘIVĚNÍ
- POLOHA POLOŽEK V PŮDORYSECH A ŘEZECH JE KÓTOVÁNA NA OSU POLOŽKY
- MINIMÁLNÍ MEZERA MEZI SOUSEDNÍMI NESTYKOVANÝMI VLOŽKAMI JE 30 mm
- VÝTZUŽ BUDE VÁZANA NA MÍSTĚ
- PROFIL VÝTZUŽE NESMÍ BYT OSLABEN ZÁPALY A VRUBY PŘI POUŽITÍ BODOVÉHO SVARU
- DISTANČNÍ POLOŽKY BETONÁRSKÉ VÝTZUŽE MUSÍ SPLŇOVAT POŽADAVKY TKP 18
- ODCHYLKY KRYTÍ:
 - MIN. KRYTÍ, KDE $C_{min} = C_{nom} - 10$ mm
 - MAX. KRYTÍ, KDE $C_{max} = C_{nom} + 30$ mm
- ODCHYLKA V POLOZE VÝTZUŽE OPROTI VÝKRESU: ± 20 mm
- MEZÍ ODCHYLKY PRO PROVAZENÍ: PRO STYKOVÁNÍ VÝTZUŽE PŘESAHEM JE PŘEDEPŠANA MAX. ZÁPORNÁ ODCHYLKA 0,05 L, KDE L JE DÉLKA PŘESAHU
- VEŠKERÁ VÝTZUŽ VYSTUPUJÍCÍ Z PRACOVNÍCH SPÁR, KTERÁ NEBUDE ZABETONOVÁNA DO 8 TÝDNŮ BUDE OCHRÁNĚNA V CELE VYSTUPUJÍCÍ DÉLCE PROTIKOROZÍM NÁTĚREM MIN. 50 mm NA OBE STRANY OD PRACOVNÍ SPÁRY
- VEŠKERÁ BETONÁRSKÁ VÝTZUŽ DODANÁ NA STAVBU MUSÍ BYT ZABUDOVÁNA DO BEDNĚNÍ NEPOZDĚJI DO 8 TÝDNŮ. VÝTZUŽ, KTERÁ NEBUDE ZABETONOVÁNA DO 8 TÝDNŮ, SE OCHRÁNÍ V CELE DÉLCE PROTIKOROZÍM NÁTĚREM.
- VÝKAZ VÝTZUŽE A TVAR POLOŽEK JSOU V SAMOSTATNĚ PŘÍLOZE Č. 206.2, SO Z12 OBSAHUJE 2 SHODNÉ ZÁKLADY (VÝKAZ A TVAR POLOŽEK JSOU STANOVENY PRO 1 KS)
- ZÁKLADY P10 A P40 JSOU TOTOŽNÉ KROMĚ POLOHY POLOŽKY Č. 3 OD ZADNÍ HRANY ZÁKLADU (VIZ ŘEZ A-A), ARMOKOS BUDE PŘEVĚŘEN ZRCADLOVĚ DLE TVARU ZÁKLADŮ OBLOUKU (PŘÍLOHA Č. 203) A VYTÝČENÍ SPODNÍ STAVBY (PŘÍLOHA Č. 210)

KRYTÍ VÝTZUŽE ZÁKLADU

- KRYTÍ NOMINÁLNÍ (C_{nom}) = 60 mm
- KRYTÍ MINIMÁLNÍ (C_{min}) = 50 mm

OCEL:

- (DLE ČSN EN 10080 A ČSN 42 0139)
- BETONÁRSKÁ VÝTZUŽ B 500B

SOUBŘADNICOVÝ SYSTÉM S JTSK, VÝŠKOVÝ SYSTÉM 80v			
PŘÍLOHA:	VÝTZUŽ ZÁKLADU P10 A P40 - VÝKRES VÝTZUŽE	SO:	PŘÍLOHA Č.:
KRAJ:			
DATUM:			
STUPEŇ:			
MĚŘÍTKO:	1:25		
Č. ZAKÁZKY:			
	212	206.1	