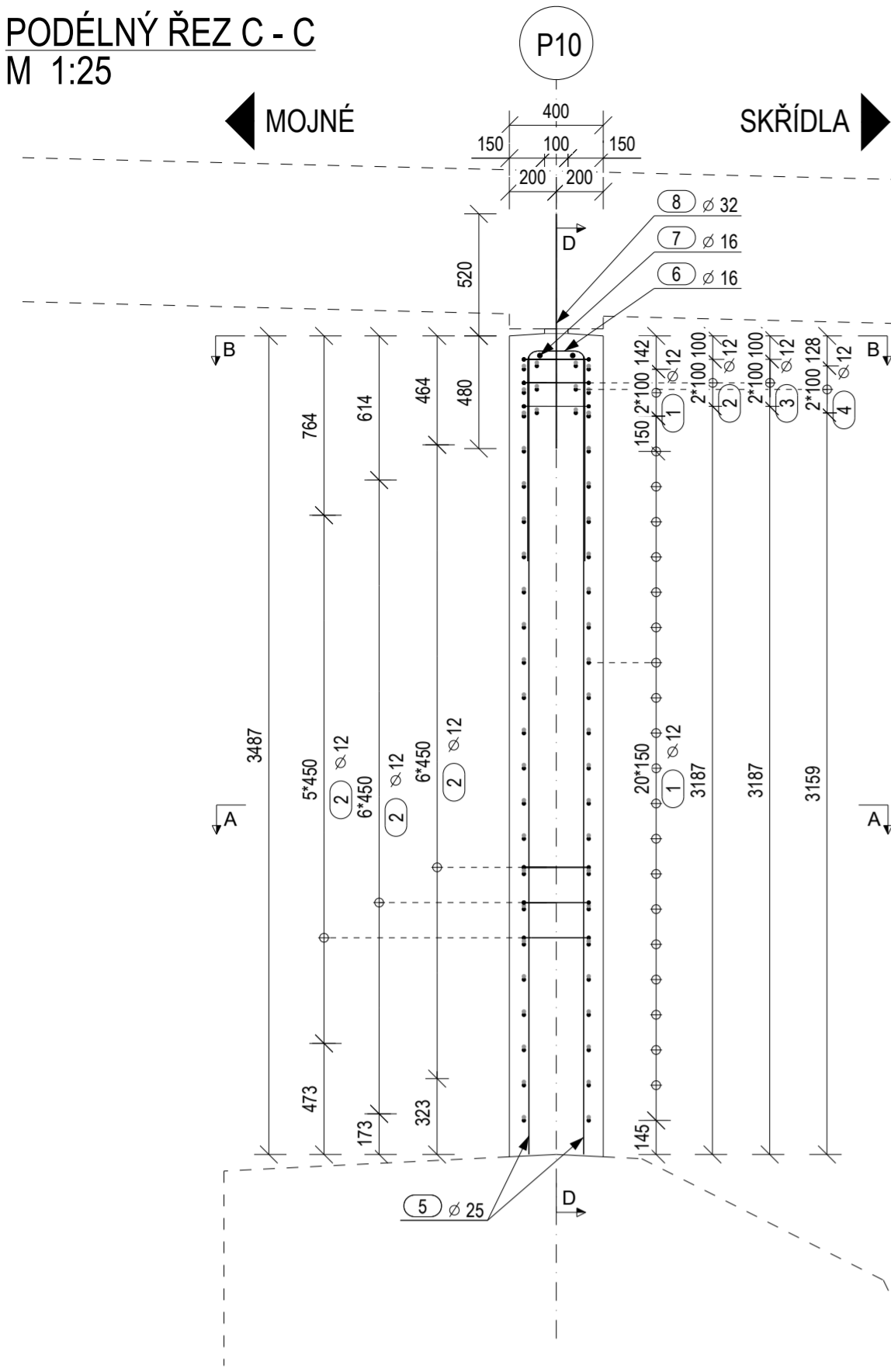
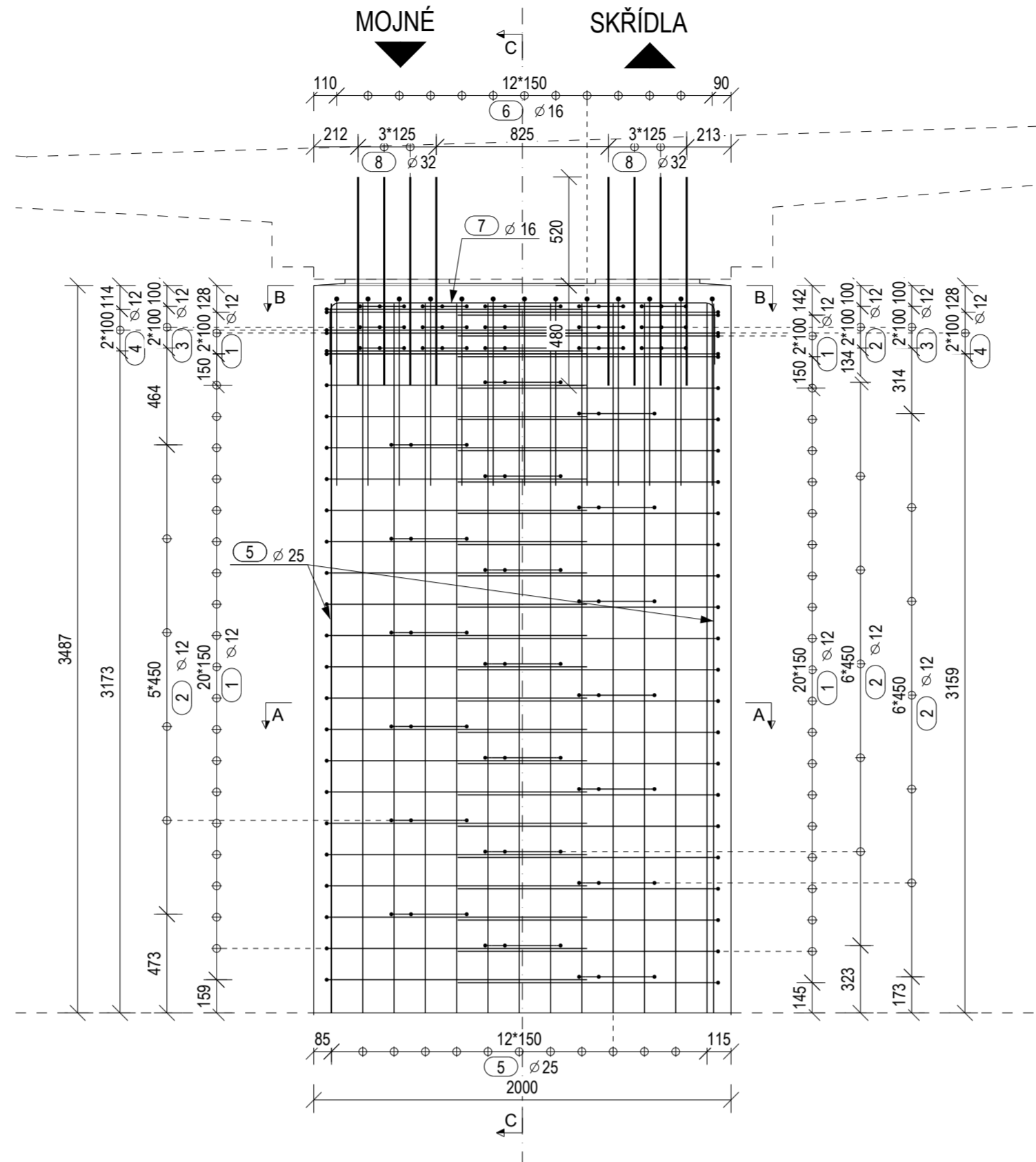


VÝZTUŽ PILÍŘE P10

PODÉLNÝ ŘEZ C - C
M 1:25

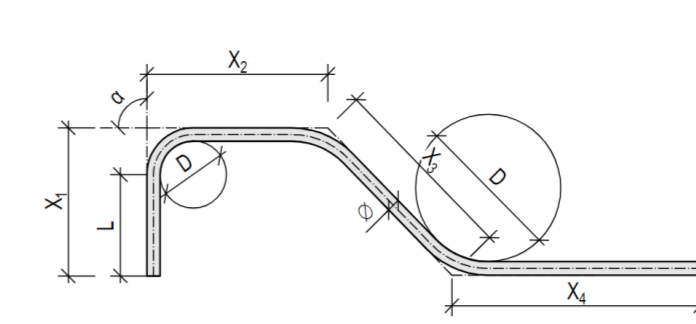


PŘÍČNÝ ŘEZ D - D
M 1:25



VÝŇATEK Z KONSTRUKČNÍCH ZÁSAD

DLE ČSN EN 1992-2

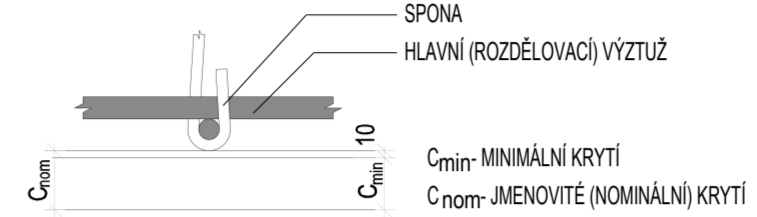


NEJMENŠÍ VNITŘNÍ PRŮMĚRY ZAKŘIVENÍ

HÁKY, TRMINKY A SMYČKY	OHYBY A JINÁ ZAKŘIVENÍ		
∅ [mm]	D [mm]	c [mm]	D [mm]
≤ 16	4 ∅	c ≥ 100 mm c ≥ 7 ∅	10 ∅
> 16	7 ∅	c ≥ 50 mm c ≥ 3 ∅	15 ∅
		c ≥ 50 mm c ≤ 3 ∅	20 ∅

c = nejmenší betonová krycí vrstva ve směru kolmém na rovinu prutu

SCHEMA KRYTÍ VÝZTUŽE S BETONEM



DĚLKY KONCOVÝCH ÚPRAV

O[°]	L [mm]	
	PODÉLNÁ	TRMINKY
90 ≤ < 150	≥ 5 ∅	≥ 10 ∅
≥ 150	≥ 5 ∅	≥ 7 ∅
		≥ 5 ∅

POZNÁMKY:

- ROZMĚRY POLOŽEK JSOU OKÓTOVÁNY DLE ČSN EN ISO 3766 - VIZ VÝŠE UVEDENÉ SCHÉMA. JEDNÁ SE O VNĚJŠÍ ROZMĚRY POLOŽEK. PRŮMĚRY SE TÝKAJÍ VNITŘNÍCH OBRYSŮ ZAKŘIVENÍ
- POLOHA POLOŽEK V PŮDORYSECH A ŘEZECH JE KÓTOVÁNA NA OSU POLOŽKY
- MINIMÁLNÍ MEZERA MEZI SOUSEDNÍMI NESTYKOVANÝMI VLOŽKAMI JE 30 mm
- VÝZTUŽ BUDE VÁZANA NA MÍSTĚ
- PROFIL VÝZTUŽE NESMÍ BÝT OSLABEN ZÁPALLY A VRUBY PŘI POUŽITÍ BODOVÉHO SVARU
- DISTANČNÍ PODLOŽKY BETONÁŘSKÉ VÝZTUŽE MUSÍ SPLŇOVAT POŽADAVKY TKP 18
- ODCHYLKY KRYTÍ:
 - MIN. KRYTÍ, KDE $C_{min} = C_{nom} - 10$ mm
 - MAX. KRYTÍ, KDE $C_{max} = C_{nom} + 30$ mm
- ODCHYLKA V POLOZE VÝZTUŽE OPROTI VÝKRESU: ± 20 mm
- MEZNÍ ODCHYLKY PRO PROVÁDĚNÍ: PRO STYKOVÁNÍ VÝZTUŽE PŘESAHEM JE PŘEDEPSÁNA MAX. ZÁPORNÁ ODCHYLKA 0,06 L, KDE L JE DÉLKA PŘESAHU
- VEŠKERÁ VÝZTUŽ VYSTUPUJÍCÍ Z PRACOVNÍCH SPÁR, KTERÁ NEBUDE ZABETONOVÁNA DO 8 TÝDNŮ BUDE OCHRÁNĚNA V CELÉ VYSTUPUJÍCÍ DÉLCE PROTIKOROZNÍM NÁTĚREM MIN. 50 mm NA OBĚ STRANY OD PRACOVNÍ SPÁRY
- VEŠKERÁ BETONÁŘSKÁ VÝZTUŽ DODANÁ NA STAVBU MUSÍ BÝT ZABUDOVÁNA DO BEDNĚNÍ NEJPOZDĚJI DO 8 TÝDNŮ. VÝZTUŽ, KTERÁ NEBUDE ZABETONOVÁNA DO 8 TÝDNŮ, SE OCHRÁNÍ V CELÉ DÉLCE PROTIKOROZNÍM NÁTĚREM.

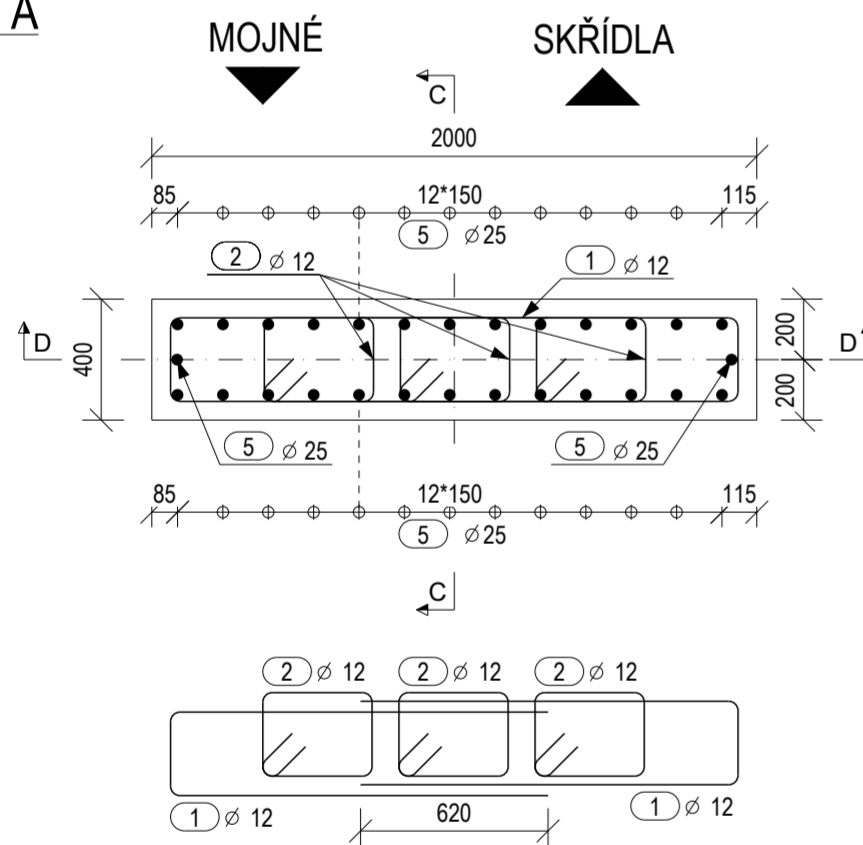
KRYTÍ VÝZTUŽE PILÍŘE

- KRYTÍ NOMINÁLNÍ (C_{nom}) = 55 mm
- KRYTÍ MINIMÁLNÍ (C_{min}) = 45 mm

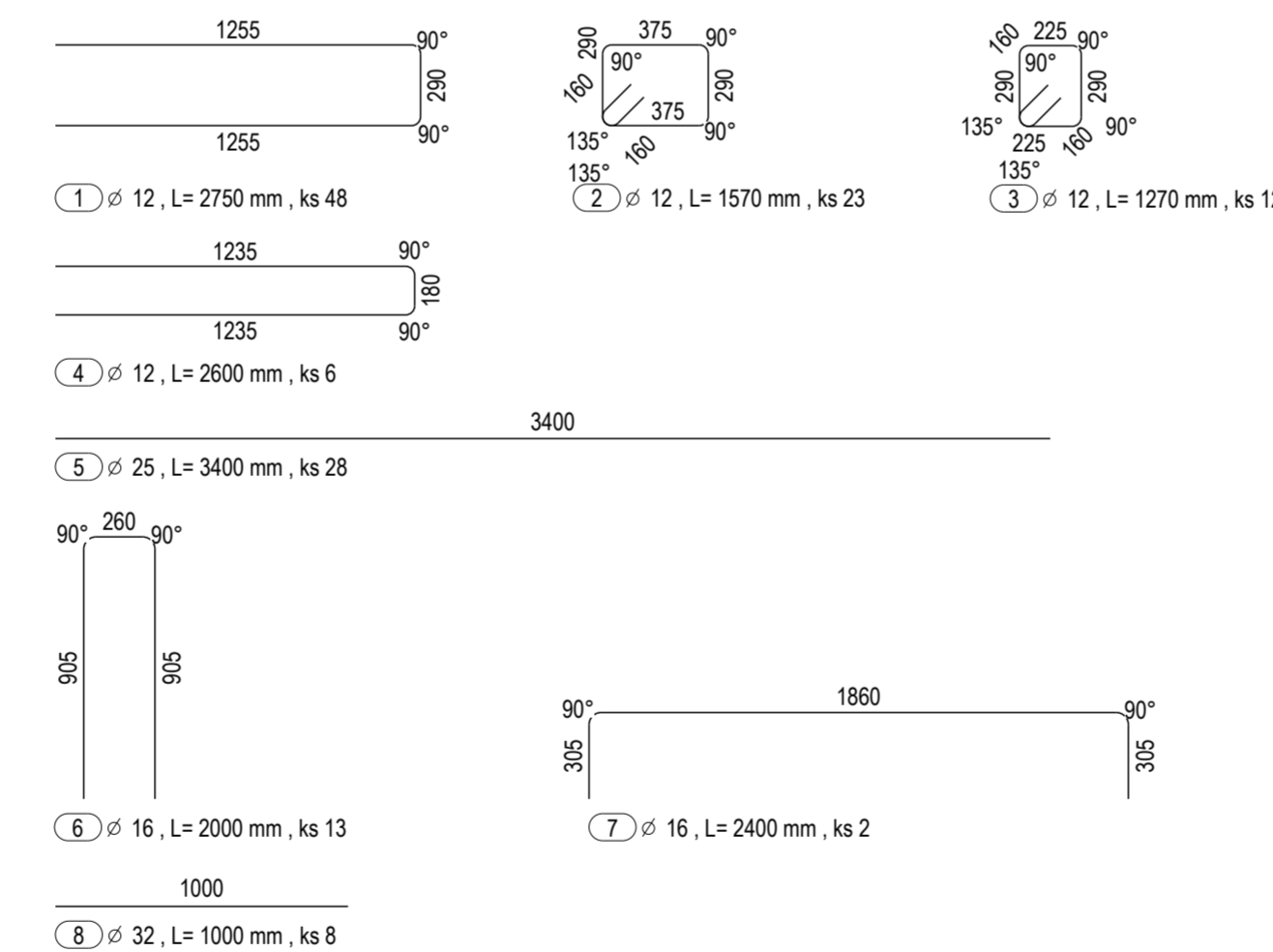
OCEL:

- (DLE ČSN EN 10080 A ČSN 42 0139)
- BETONÁŘSKÁ VÝZTUŽ B 500B

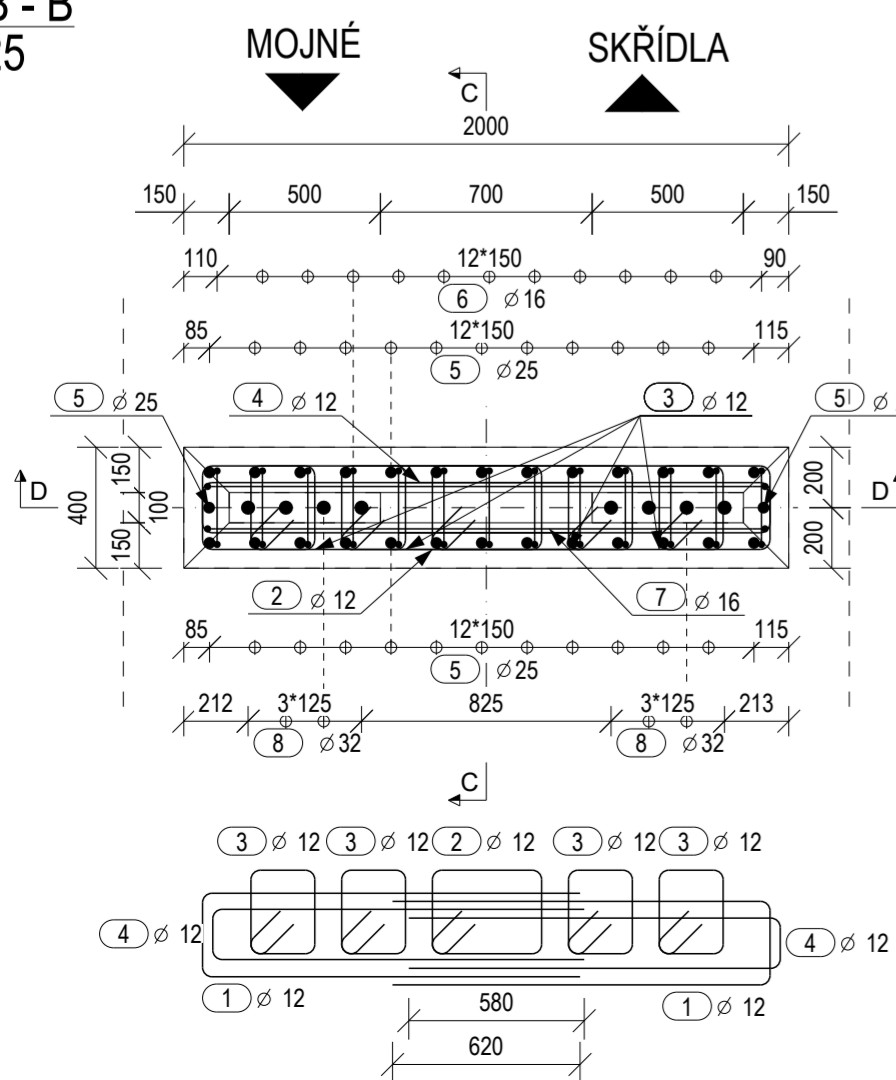
ŘEZ A - A
M 1:25



TVAR POLOŽEK



ŘEZ B - B
M 1:25



TABULKA VÝZTUŽE

Č. POL.	R (mm)	DĚLKA 1ks (mm)	POČET (ks)	CELKOVÁ DÉLKA (m)									
				R8	R10	R12	R16	R20	R25	R28	R32		
1	12	2750	48			132.00							
2	12	1570	23			36.11							
3	12	1270	12			15.24							
4	12	2600	6			15.60							
5	25	3400	28							95.20			
6	16	2000	13					26.00					
7	16	2400	2				4.80						
8	32	1000	8										8.00
CELKOVÁ DÉLKA (m)						198.95	30.80			95.20			8.00
HMOTNOST 1bm (kg/m)					0.395	0.617	0.888	1.578	2.466	3.853	4.834		6.313
CELK. HMOTNOST Rx (kg)						176.67	48.60			366.81			50.50
CELKOVÁ HMOTNOST (kg)							642.58						

SOUŘADNICOVÝ SYSTÉM S-JTSK, VÝŠKOVÝ SYSTÉM Bpv.

PŘÍLOHA:		VÝZTUŽ PILÍŘE P10		
KRAJ:		SO:	PŘÍLOHA Č.:	ČÍSLO PARE:
DATUM:			212	207
STUPEŇ:				
MĚŘÍTKO:	1:25			
Č. ZAKÁZKY:				