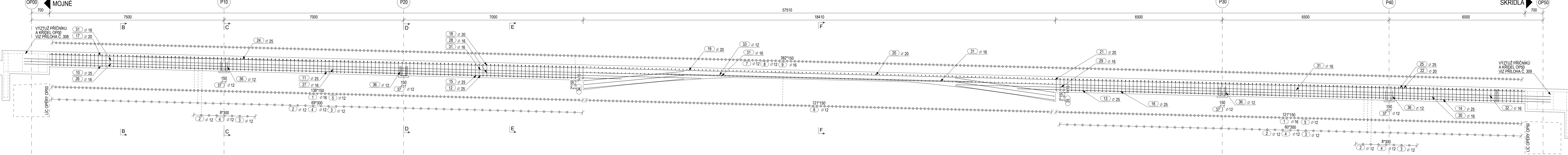


VÝZTUŽ MOSTOVKY - VÝKRES VÝZTUŽE

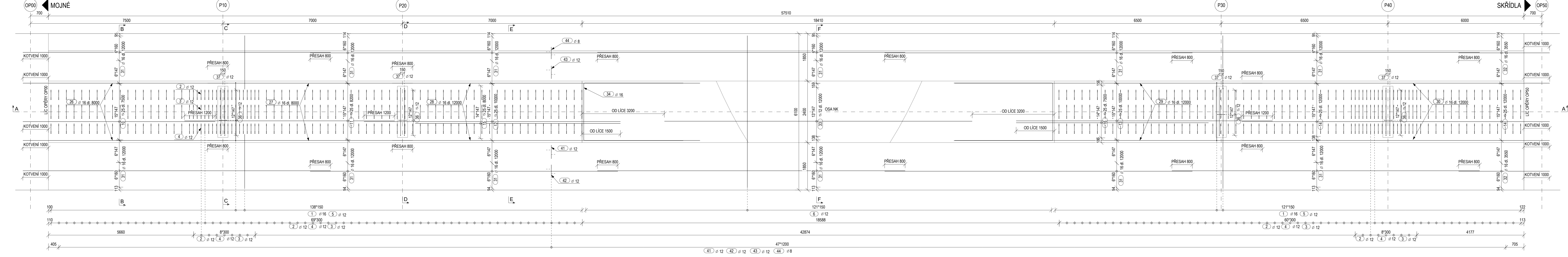
PODÉLNÝ ŘEZ A - A

M 1:50



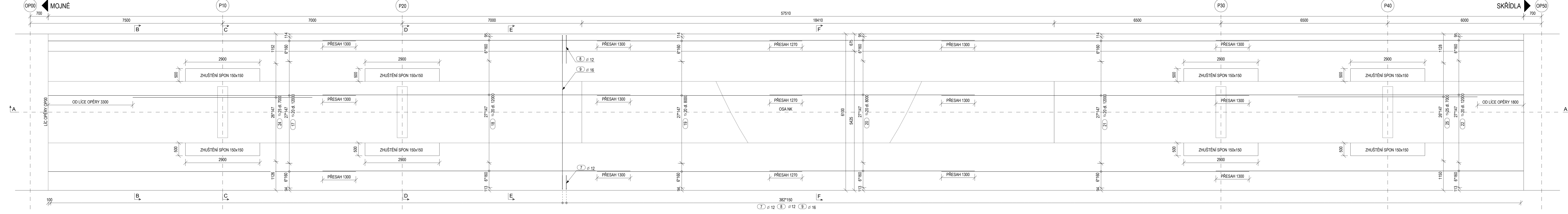
PŮDORYS - SPODNÍ LÍČ

M 1:50



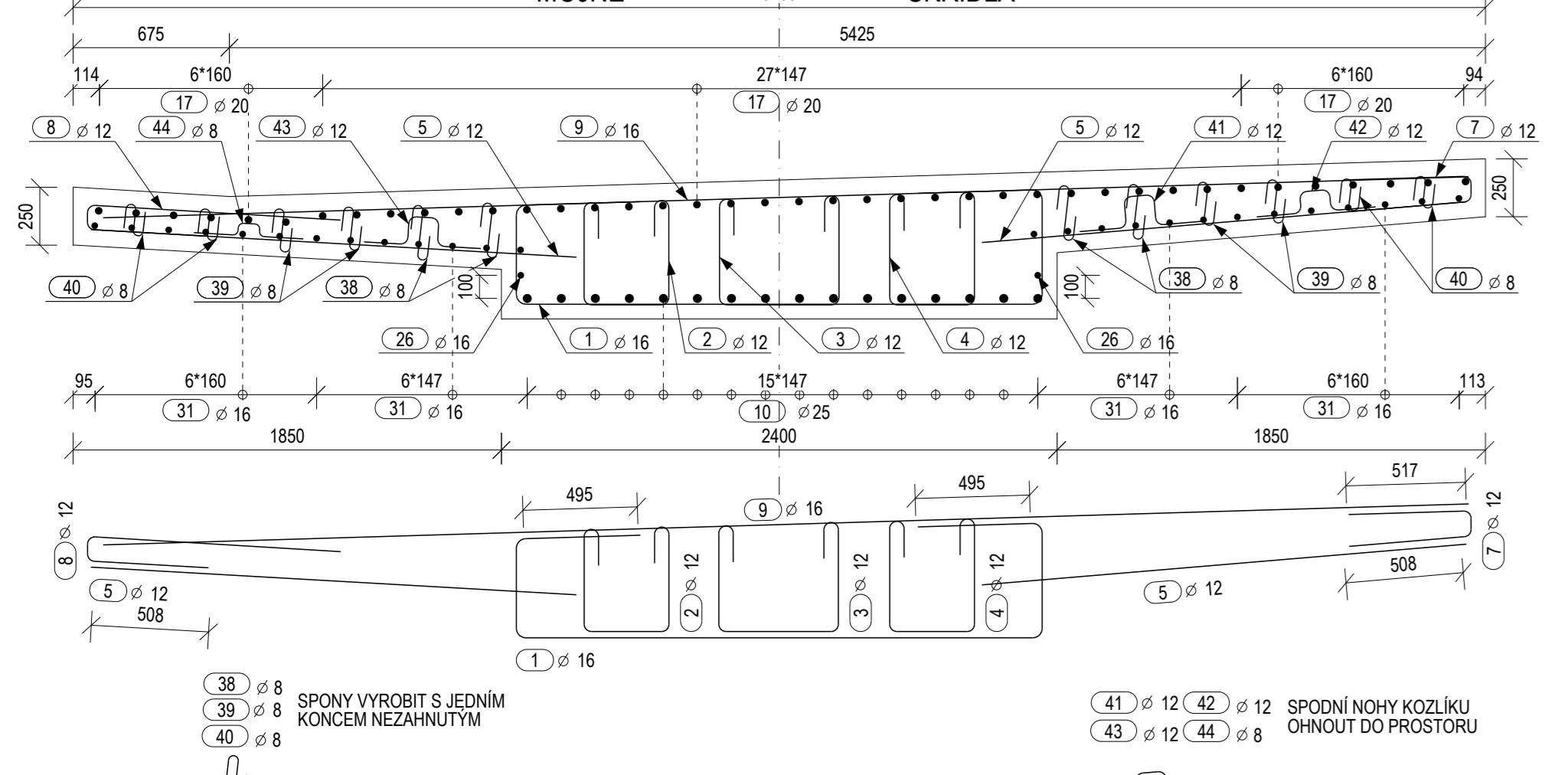
PŮDORYS - HORNÍ LÍČ

M 1:50



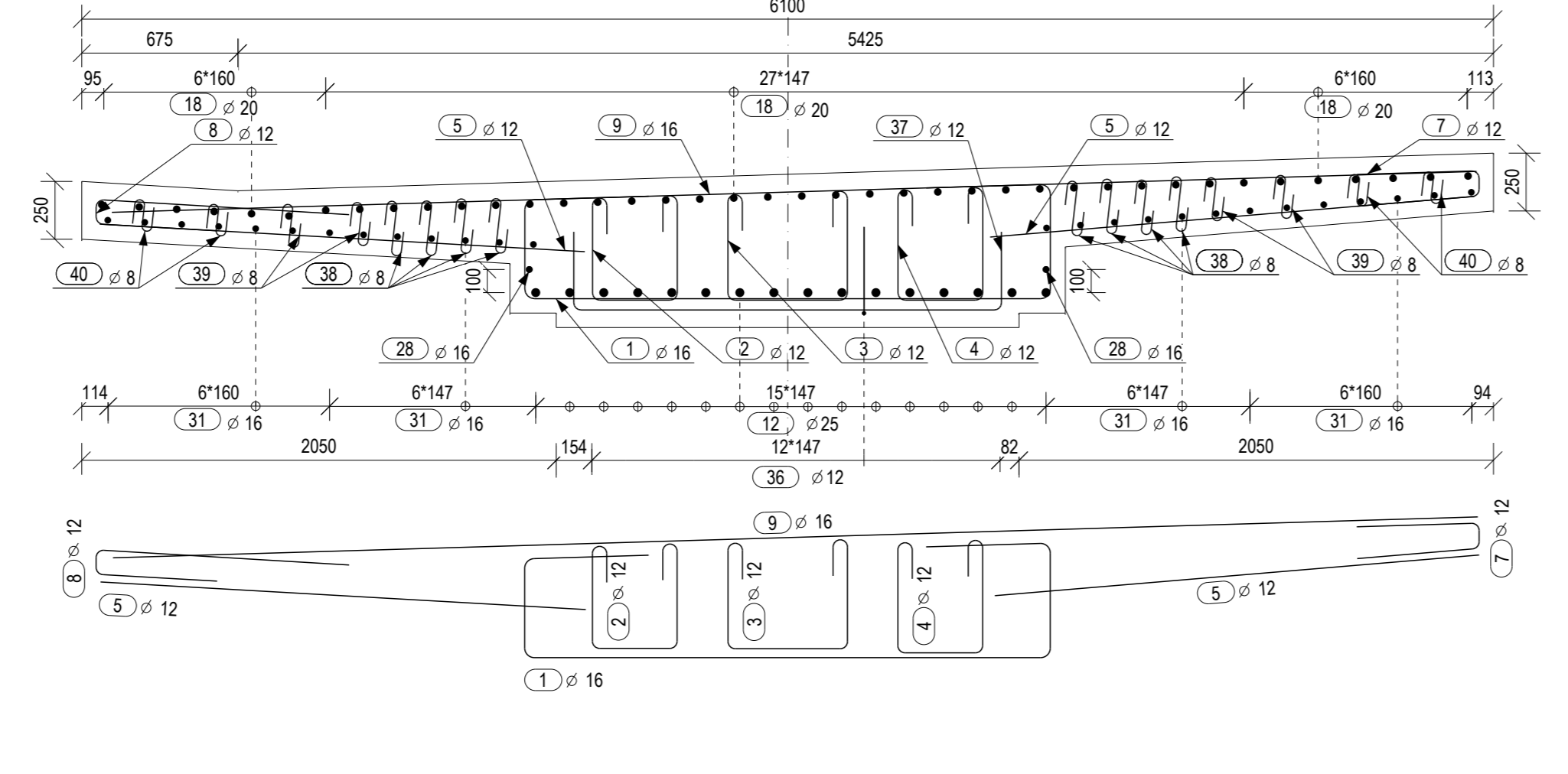
ŘEZ B - B

M 1:25



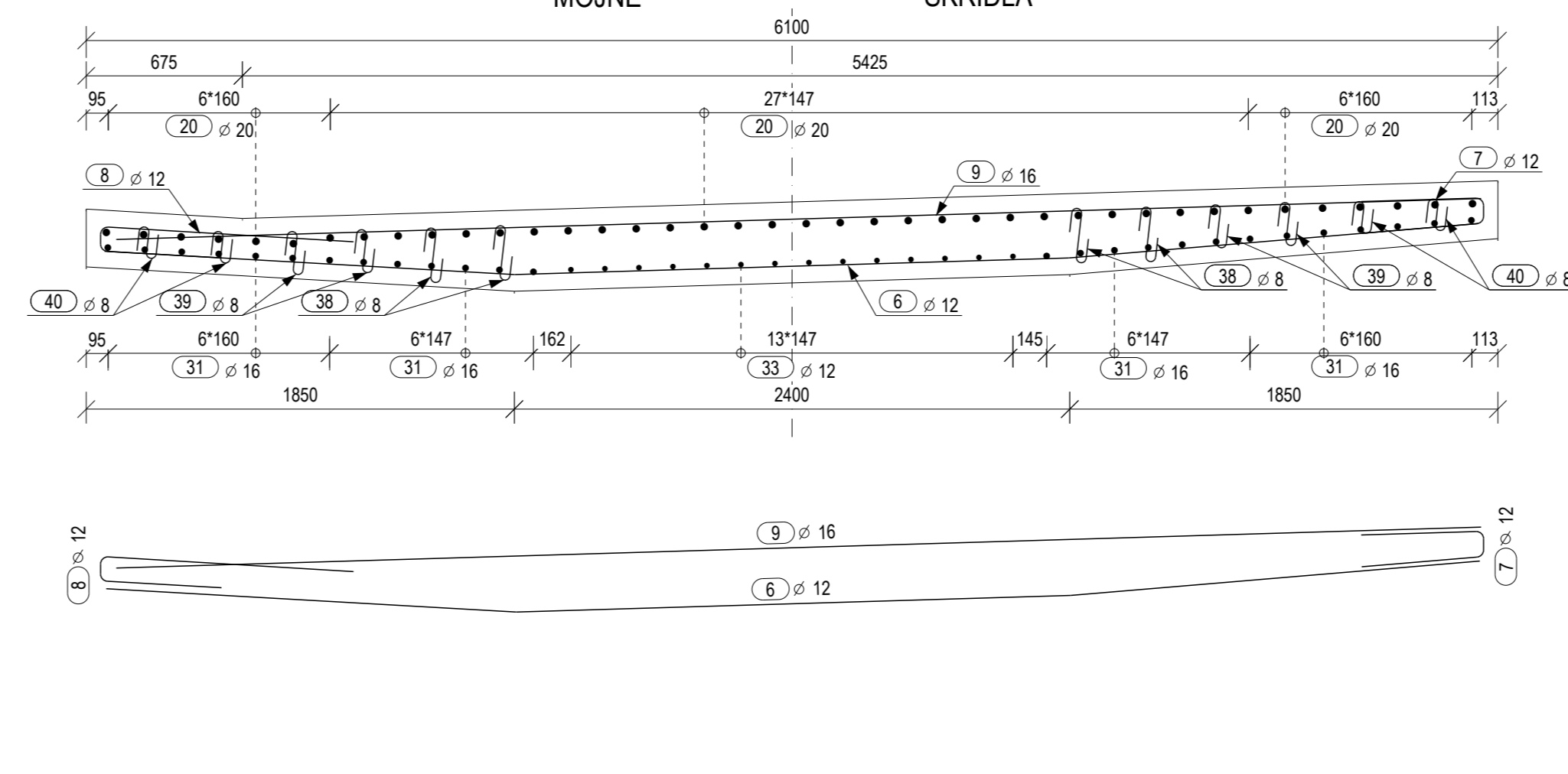
ŘEZ D - D

M 1:25



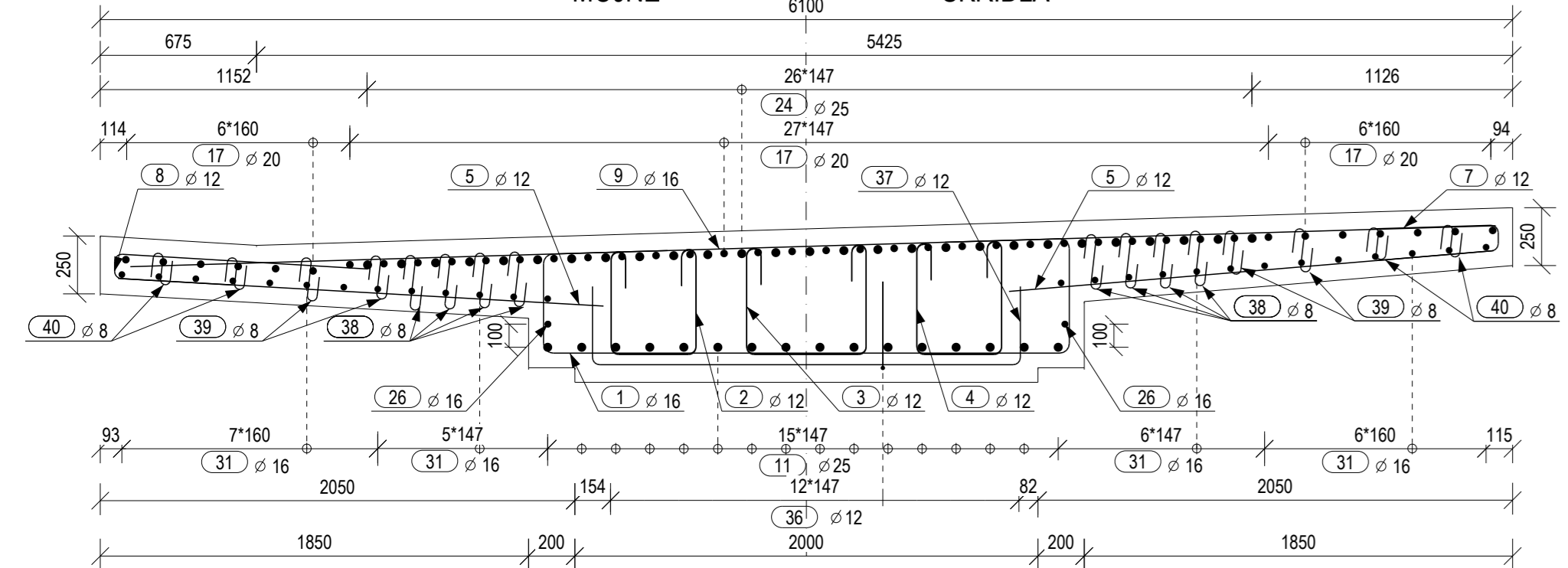
ŘEZ F - F

M 1:25



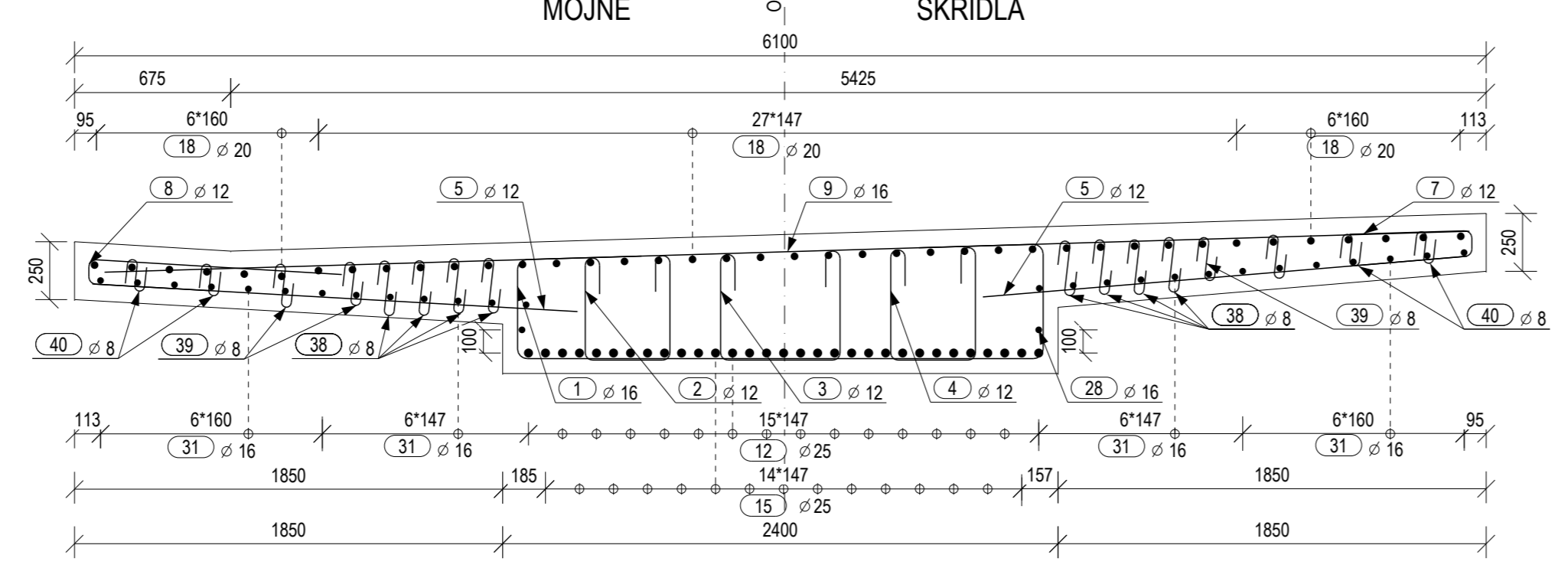
ŘEZ C - C

M 1:25

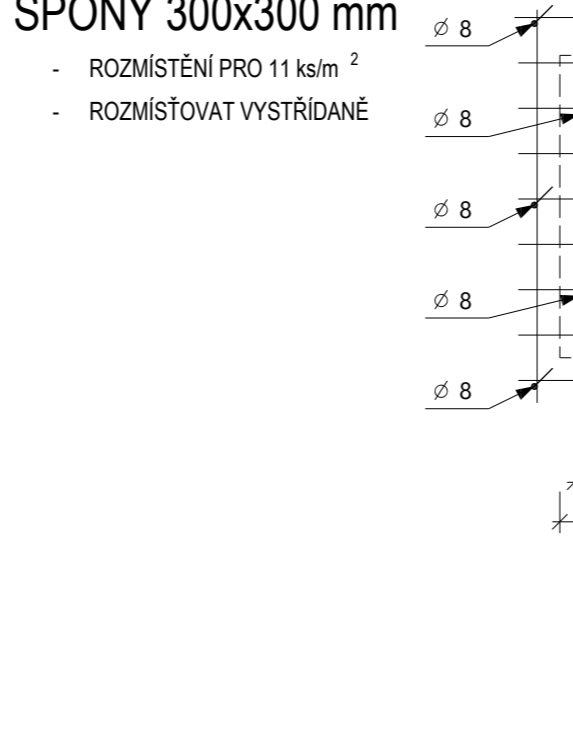


ŘEZ E - E

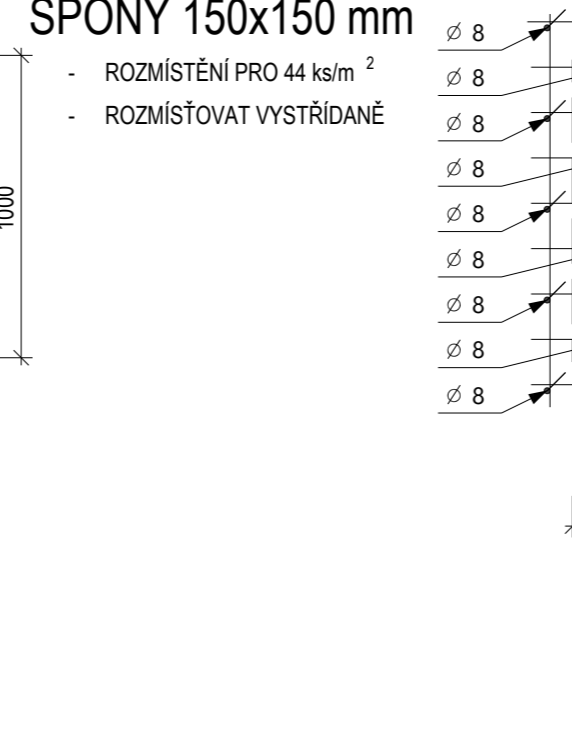
M 1:25



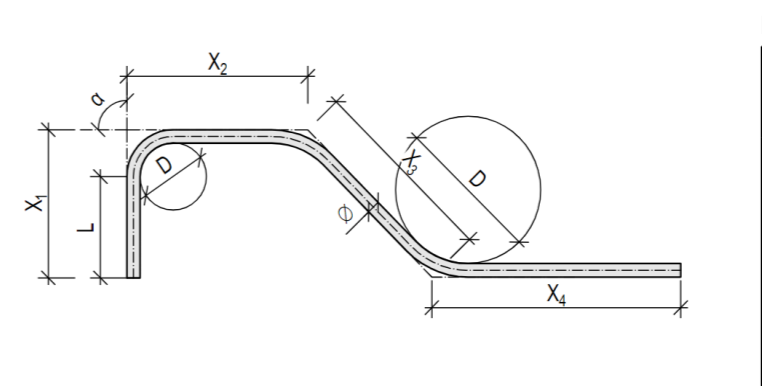
SCHEMA ROZMÍSTĚNÍ SPON 300x300 mm



SCHEMA ROZMÍSTĚNÍ SPON 150x150 mm

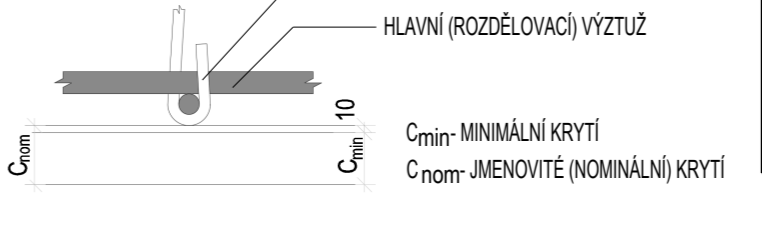


VÝNATEK Z KONSTRUKČNÍCH ZÁSAD



PRŮMĚR	TRÁNKY A SMĚŘYČKY	ODVĚTY A JINÁ ZAKRYTÍ
≤ 16	4 ut	c ≥ 100 mm
≤ 16	7 ut	c ≥ 50 mm
		c ≥ 30 mm
		c ≥ 50 mm
		c ≤ 30 mm

SCHEMA KRYTÍ VÝZTUŽE S BETONEM



POZNÁMKY:

- ROZMĚRY POLOŽEK JSOU OKROUŽENY DLE ČSN EN ISO 3766 - VIZ VÝŠE UVEDENÉ SCHEMA, JEDNA SE O VNĚŠNÍ ROZMĚRY POLOŽEK, PRŮMĚRY SE TYKAJÍ VNITŘNÍCH OBRÝSŮ ZAKRYTÍ
- POLOHA POLOŽEK V PŮDORYSĚCH A ŘEZECH JE KOTOVANA NA OSU POLOŽKY
- MINIMÁLNÍ MEZERA MEZI SOUSEDNÍMI NESTYKOVANÝMI VLOŽKAMI JE 30 mm
- VÝZTUŽ BUDE VÁŽANA NA MÍSTĚ
- PROFIL VÝZTUŽE NESMÍ BÝT OSLABEN ZAPALY A VRUBY PŘI POUŽITÍ BODOVHO SVARU
- DISTANČNÍ PODLOŽKY BETONÁŘSKÉ VÝZTUŽE MUSÍ SPLŇOVAT POŽADAVKY TNP 18
- ODCHYLKY KRYTÍ:
  - MIN. KRYTÍ KDE  $C_{req} < C_{min} - 10$  mm
  - MAX. KRYTÍ KDE  $C_{req} < C_{min} - 30$  mm
- ODCHYLKA V POLOZE VÝZTUŽE SPROTÍ VÝKRESU + 20 mm
- MEZÍ ODCHYLKY PRO PROVÁZENÍ: PRO STYKOVÁNÍ VÝZTUŽE PŘESAHEM JE PŘEDPISÁNA MAX. ZAPORNA ODCHYLKA 0,6L, KDE L JE SEVA PŘESAHU
- VEŠKERÁ VÝZTUŽ VYSTUPUJÍCÍ Z PRACOVNÍCH SPAR, KTERÁ NEBUDE ZABETONOVÁNA DO 8 TYDŮŮ BUDE OCHRÁNĚNA V CELE VYSTUPUJÍCÍ DELE PROTUKROČNÍM NÁTĚREM MM 50 mm NA OBE STRANY OD PRACOVNÍ SPARY
- SPONKY NOHY KOZLŮKU OCHNOUT DO PROSTORU
- VÝZTUŽ, KTERÁ NEBUDE ZABETONOVÁNA DO 8 TYDŮŮ, SE OCHRÁNÍ V CELE DELE PROTUKROČNÍM NÁTĚREM
- SPONY VYROBIT S JEDNÍM KONCEM NEZAHNUTÝM
- SPONKY NOHY KOZLŮKU OCHNOUT DO PROSTORU
- PŘESAHY POLOŽEK Č. 31 A 32 PROSTRÁDAT
- VÝKRES VÝZTUŽE A TVAR POLOŽEK JSOU SOUČÁSTÍ PŘÍLOHY Č. 307.2
- BETONÁŽ MOSTOVKY MUSÍ BÝT PROVEDENA SOUČASNĚ S BETONÁŽÍ PŘÍČNÍKŮ A KŘÍDEL VIZ PŘÍLOHA Č. 302.1 a 302.2

KRYTÍ VÝZTUŽE MOSTOVKY

- KRYTÍ NOMINÁLNÍ ( $C_{req}$ ) = 55 mm
- KRYTÍ MINIMÁLNÍ ( $C_{min}$ ) = 45 mm

OCEL:  
(DLE ČSN EN 10080 A ČSN 42 0139)  
-BETONÁŘSKÁ VÝZTUŽ B 500B

SOUBĚŽNÝ SYSTÉM S-ITSK, VÝŠKOVÝ SYSTÉM BIV			
PRŮMĚR:	VÝZTUŽ MOSTOVKY - VÝKRES VÝZTUŽE	PRŮMĚR Č.:	ČÍSLO PÁRE:
KRYTÍ:			
STRUKČNÍ:			
MĚŘÍTKO:	1:25		
Č. ZAKÁZKY:			
	212	307.1	