

DESENHO AUXILIAR MONTAGEM - 36/37 - M/E (ZONA A)  
PT2, PT3, CONTREVENTEMENTS, CHARPENT MÉTALLIQUE de RIVE

Nota: Detalhes de acordo com tabela de detalhes gerais de soldadura (IS38-MTC-01)

Note: Détails selon le tableau de détails généraux de soudure (IS38-MTC-01).

-Verificação das soldaduras de acordo com o Plano de Inspeção e ensaios (PIE) da Obra.

-Vérification des soudures en conformité avec le plan d'inspection et d'essais (PIE) de l'ouvrage.

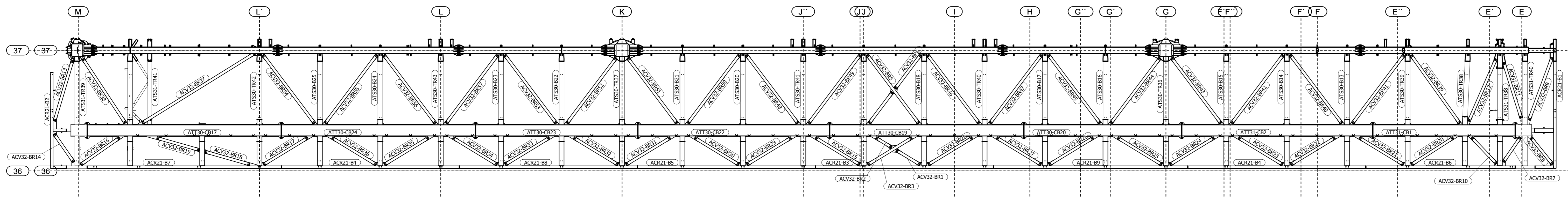
-Simbologia de soldadura de acordo com a norma ISO 2553

-Symbologie de soudage en conformité avec la norme ISO 2553

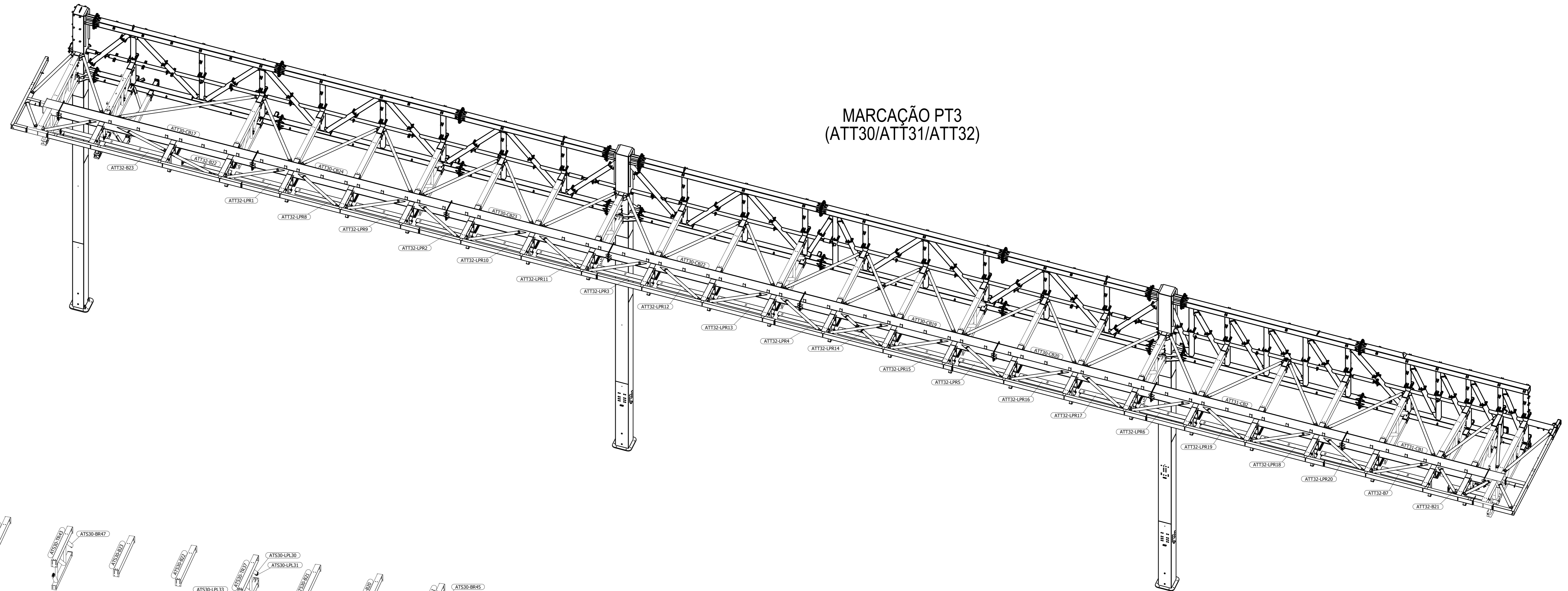
-Preparação, execução e controlo segundo referências normativas nas normas Europeias EN 1090-2

-Préparation, mise en œuvre et contrôle selon les références normatives des normes européennes EN 1090-2

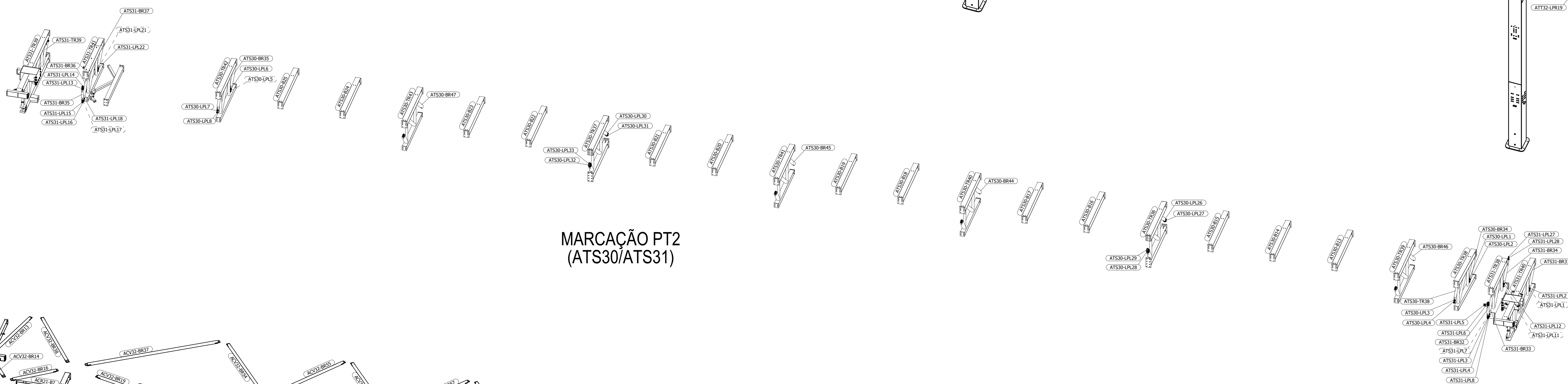
Planta PT2, PT3, CONTREVENTEMENTS, CHARPENT MÉTALLIQUE de RIVE



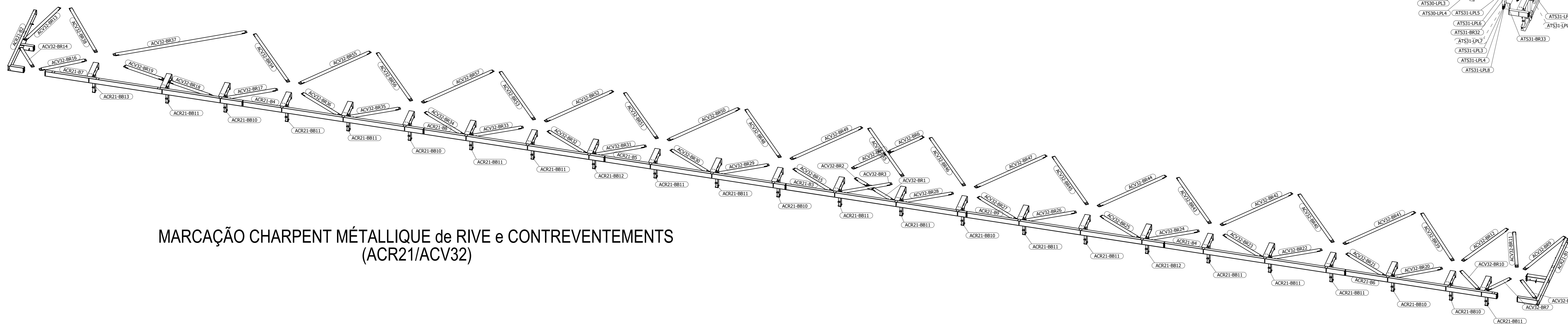
MARCAÇÃO PT3  
(ATT30/ATT31/ATT32)



MARCAÇÃO PT2  
(ATS30/ATS31)



MARCAÇÃO CHARPENT MÉTALLIQUE de RIVE e CONTREVENTEMENTS  
(ACR21/ACV32)



Projecto	2541 - MP1		
Planta			
Rev.	00	2023-09-28	
Rev.		Data	Descrição
Rev.			Desenhou
Rev.			Verificou
Rev.			Aprovou
Cliente(s)	Contractor(s) <b>MARTIFER</b> METALLIC CONSTRUCTIONS Avenida 17 - Zona Industrial de Quinta de Mafelco Tel. +351 232 767 768 / http://www.martifer.com		
Especialidade	ESTRUTURA METÁLICA		
Projecto			
Título do desenho	PT1-PT2-PT3-CV-CMR		
Desenhado	MMoitoso	Ass:	Data 2022-09-28
Verificado		Ass:	Data
Aprovado		Ass:	Data
Escala(s)	1:100	1:120	AD (1189x841)
Nome do Desenho	DES-AUX-MONT-36/37-M/E_00	Emissor	Rev.
	MMC	Phg	00