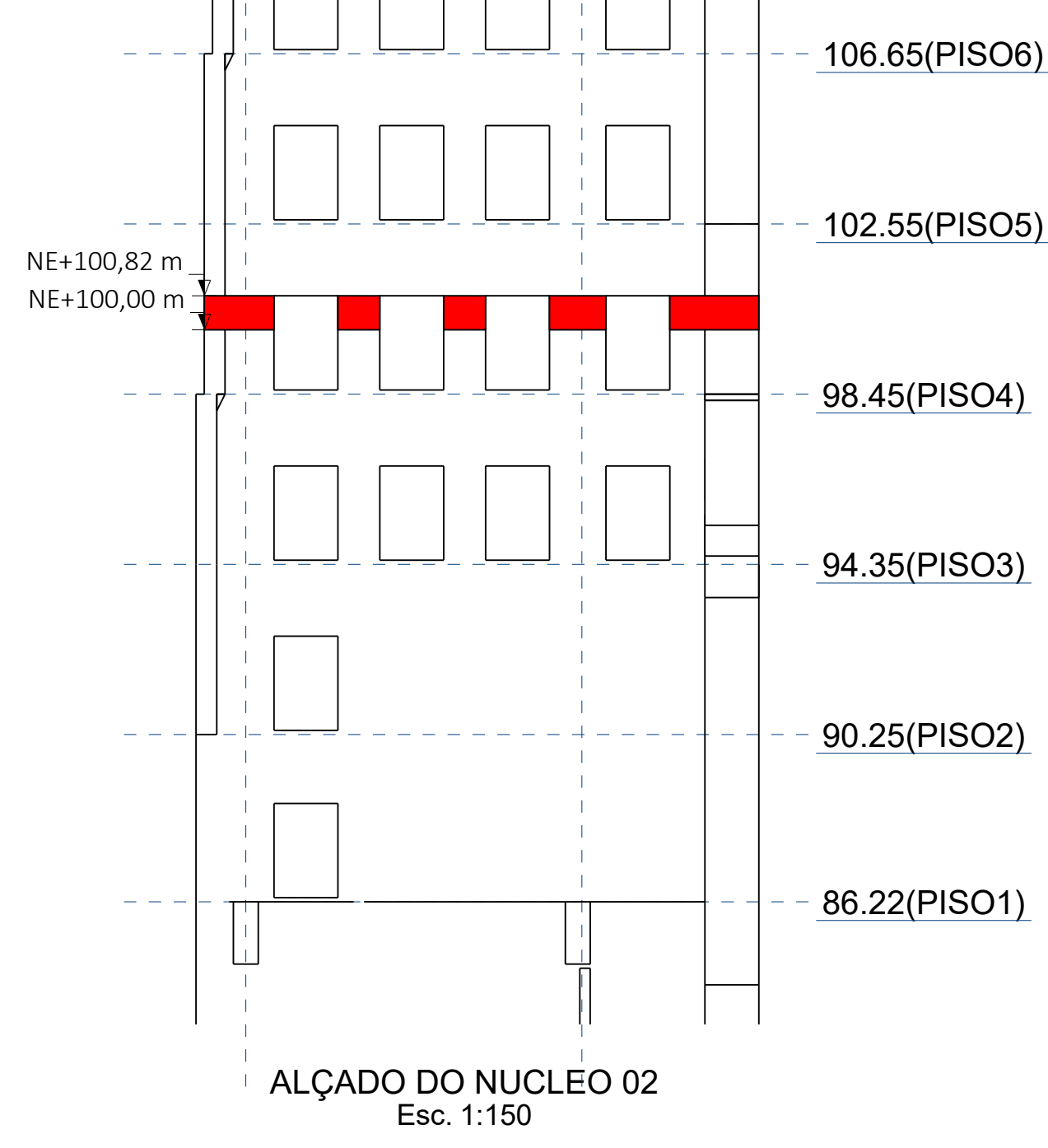
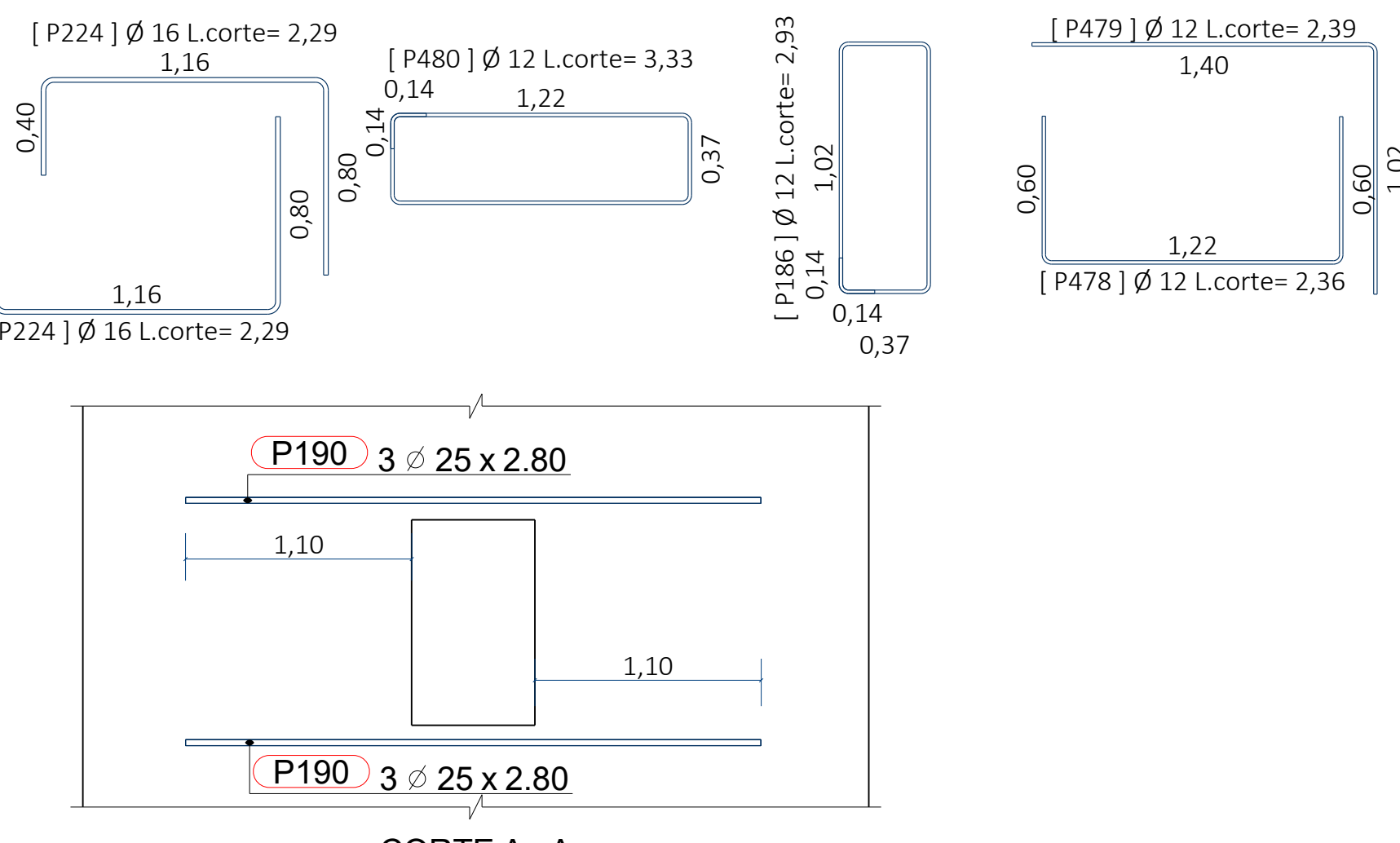
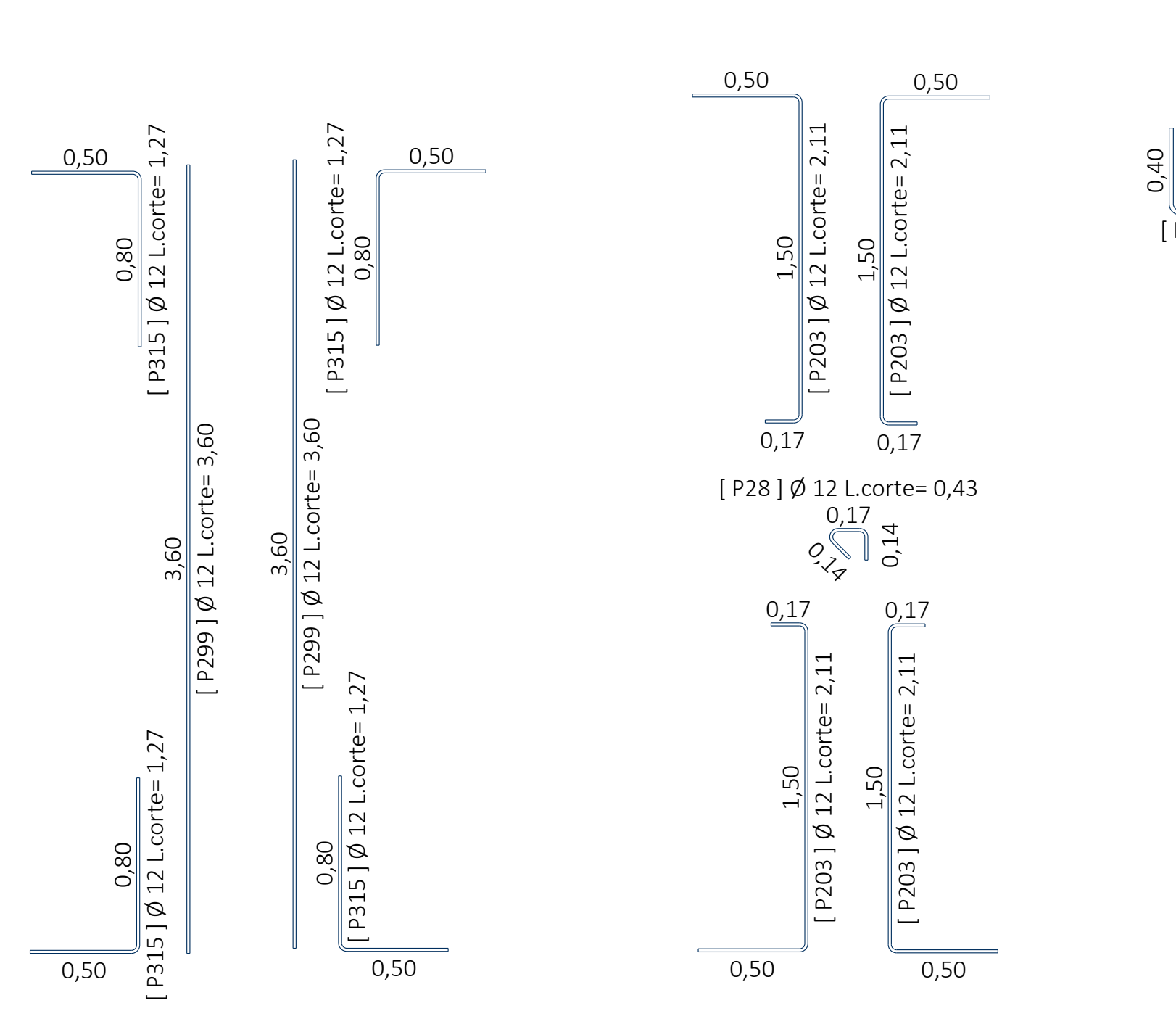


REFORÇO TRANSVERSAL DO NUCLEO 02 ZONA 2 (PISO 4)
Esc. 1:25



| Tabela de Armaduras | | | | | |
|----------------------------|----|-----|-----------|--------------|---------------|
| Marca | Ø | Qtd | Comp. (m) | Peso (Kg/Un) | Dimensões (m) |
| P28 | 12 | 190 | 0.43 | 0.38 | |
| P184 | 12 | 90 | 0.58 | 0.51 | |
| P190 | 25 | 12 | 2.80 | 10.78 | |
| P206 | 16 | 41 | 4.19 | 6.62 | |
| P224 | 16 | 108 | 2.29 | 3.61 | |
| P253 | 12 | 41 | 3.92 | 3.48 | |
| P315 | 12 | 260 | 1.27 | 1.13 | |
| P350 | 16 | 108 | 2.85 | 4.50 | |
| P476 | 12 | 41 | 3.00 | 2.66 | |
| P478 | 12 | 41 | 2.36 | 2.10 | |
| P480 | 12 | 41 | 3.33 | 2.96 | |
| P514 | 12 | 281 | 0.63 | 0.56 | |
| P519 | 16 | 41 | 4.14 | 6.54 | |
| P521 | 12 | 41 | 4.55 | 4.04 | |
| P523 | 12 | 41 | 1.91 | 1.69 | |
| Total Armadura: 6538.81 kg | | | | | |

| Tabela de Armaduras | | | | | |
|----------------------------|----|-----|-----------|--------------|---------------|
| Marca | Ø | Qtd | Comp. (m) | Peso (Kg/Un) | Dimensões (m) |
| P65 | 12 | 141 | 0.65 | 0.58 | |
| P186 | 12 | 41 | 2.93 | 2.60 | |
| P203 | 12 | 64 | 2.11 | 1.88 | |
| P208 | 12 | 41 | 4.58 | 4.06 | |
| P243 | 12 | 41 | 3.68 | 3.27 | |
| P299 | 12 | 130 | 3.60 | 3.19 | |
| P348 | 16 | 54 | 3.55 | 5.61 | |
| P415 | 16 | 108 | 9.00 | 14.22 | |
| P477 | 12 | 41 | 4.22 | 3.75 | |
| P479 | 12 | 41 | 2.39 | 2.12 | |
| P511 | 12 | 41 | 1.58 | 1.40 | |
| P517 | 12 | 41 | 4.89 | 4.34 | |
| P520 | 12 | 100 | 0.78 | 0.69 | |
| P522 | 16 | 54 | 3.76 | 5.93 | |
| Total Armadura: 6538.81 kg | | | | | |



CORTE A - A
Esc. 1:30

-DESENHOS CONSULTADOS
2019-02-STR-PE-05.28A

| Revisão | Designação | Data | Desenhado | Projetado |
|--|------------------------|--|-----------------------------|-----------------------|
| | TEIXEIRA DUARTE CPA | | DFGG | Eng. Lourenço Sousa |
| Centro Colombo - Centro Comercial S.A. NOVO EDIFÍCIO DE ESCRITÓRIOS | | Projeto Nº | Desenhado | Verificado e Aprovado |
| C.C. COLOMBO - ESCRITÓRIOS | | P7211 | PO-ARM-ZZ-1608 | P7211 PO-ARM-ZZ-1608 |
| FASE DO PROJETO | | Projeto Nº | Nº Codificado | Nº Registo |
| REFORÇO TRANSVERSAL DO NUCLEO 02 - ZONA 2 | | P7211 | PO-ARM-ZZ-1608 | |
| NE + 98.45m AO NE + 102.55m EIXOS N° AO M° - 7 AO 9 | | Substitui desenho nº | Anexo à nossa Proposta Rte* | |
| | | P7211 | PO-ARM-ZZ-1608 | |
| | | Nome do ficheiro | | |
| | | P7211 PO-ARM-ZZ-1608 | | |
| | | Data | | |
| | | 2024-03-14 | | |
| | | Escalas | | |
| | | 1:25 1:30 1:150 | | |
| | | Este desenho é propriedade da Teixeira Duarte - Engenharia e Construções, S.A. e não pode ser reproduzido sem autorização expressa. Todos os direitos reservados pela legislação em vigor. | | |