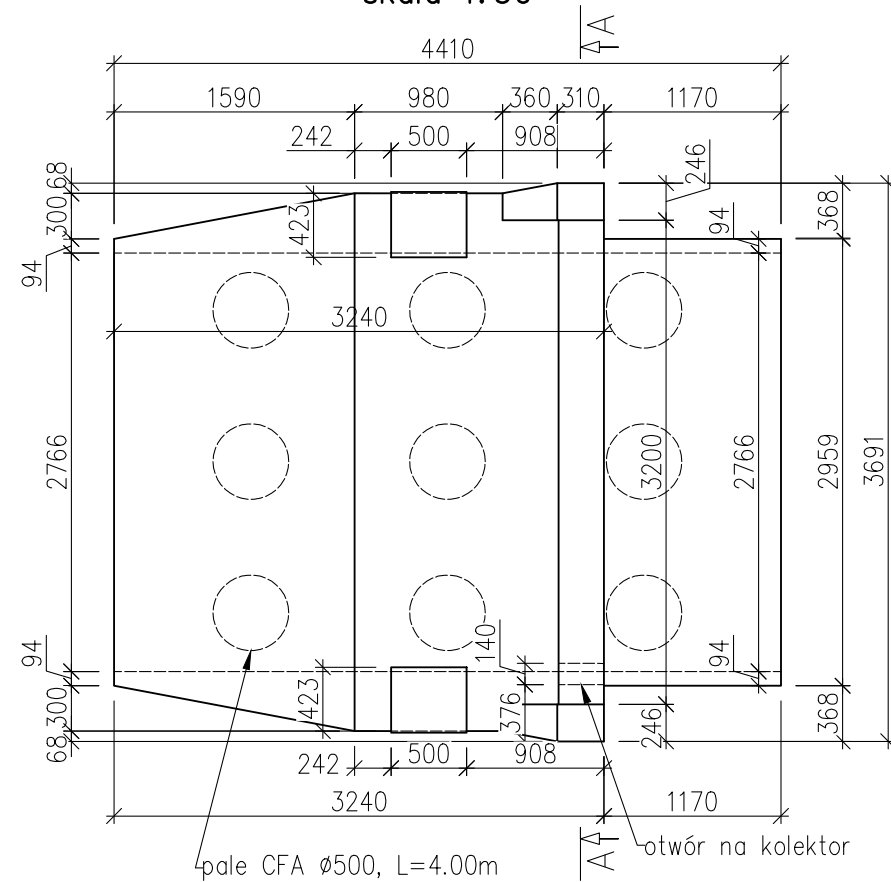


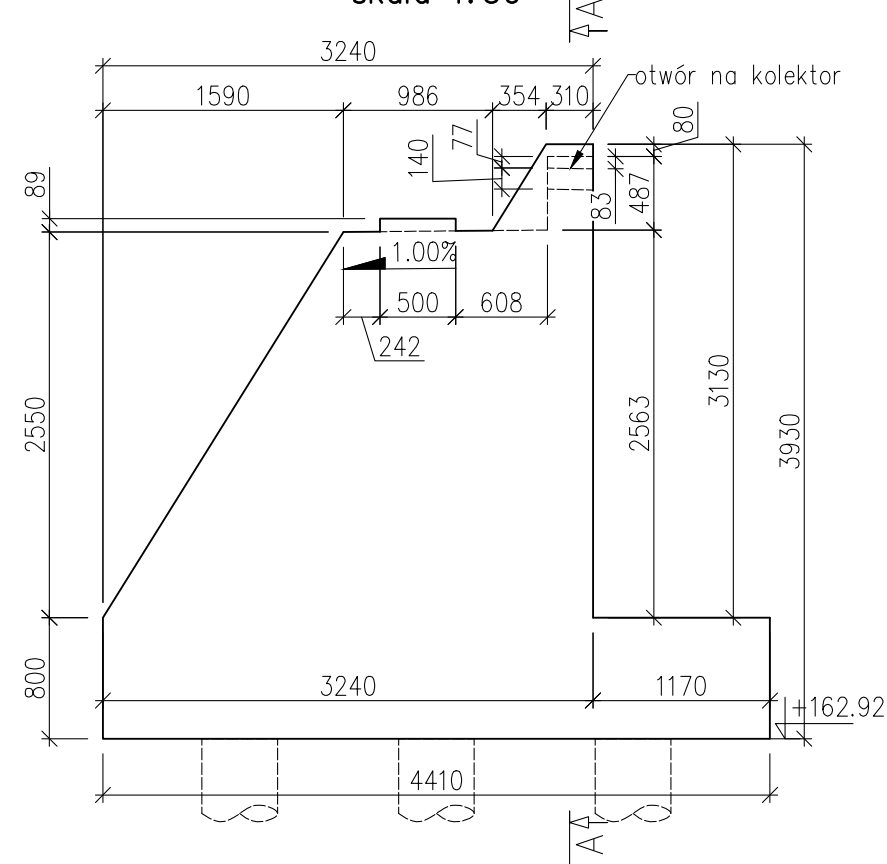
Widok z góry

skala 1:50



Widok z boku

skala 1:50

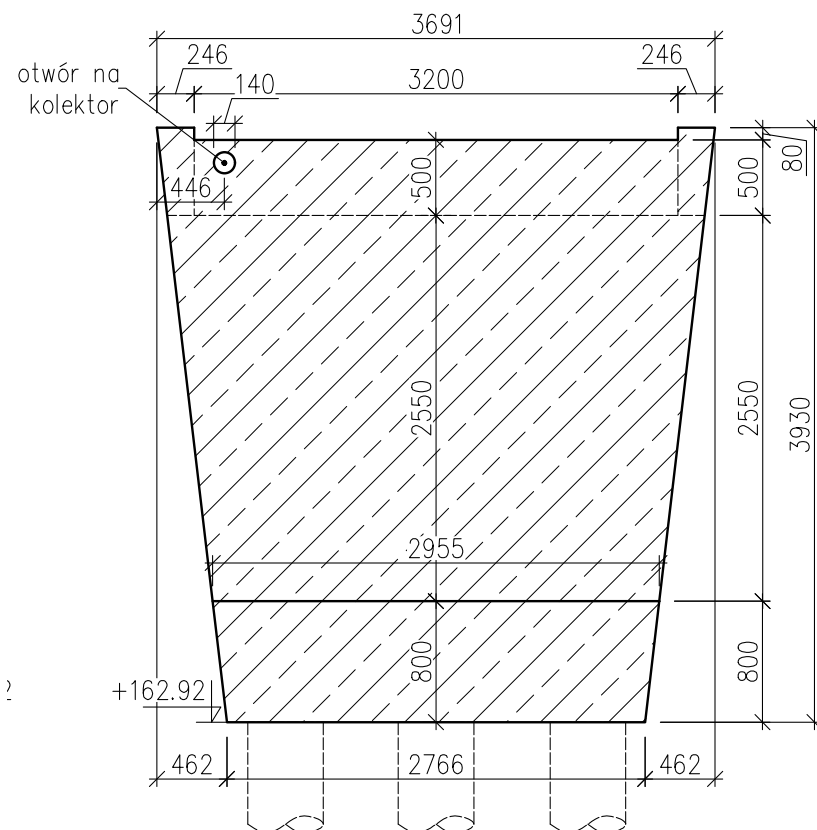


Zestawienie materiałów – podpora P2:

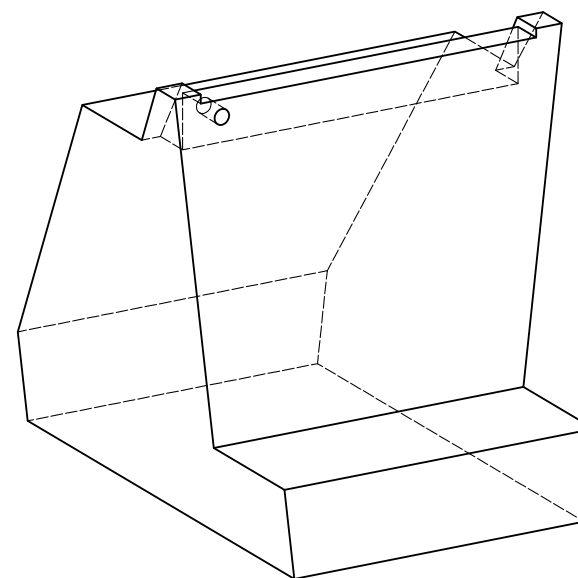
beton C30/37: V= 30,78 m³
stal AIIIIN: G= 1548,5 kg

Przekrój A-A

skala 1:50



Widok 3D



UWAGI:

1. Na powierzchniach betonowych stykających się z gruntem należy stosować izolację bitumiczną. Izolację należy wykonać do wysokości 10cm ponad poziomem terenu.
2. Na powierzchniach betonowych odstępionych należy stosować zabezpieczenie antykorozyjne za pomocą powłok malarskich.

<p>NAZWA ZAMÓWIENIA: OPRACOWANIE AKTUALIZACJI DOKUMENTACJI PRZEDPROJEKTOWEJ I WNIOSKU O DOFINANSOWANIE ORAZ OPRACOWANIE DOKUMENTACJI PROJEKTOWEJ DLA BUDOWY Kładki DLA PIESZYCH W LUBARTOWIE W RAMACH PROJEKTU „REWITALIZACJA LINII KOLEJOWEJ NR 30 NA ODCINKU LUBARTÓW - PARCZEW”</p>			
<p>INWESTOR:</p> <p>PKP POLSKIE LINIE KOLEJOWE S.A.</p> <p>ul. Targowa 74 03-734 Warszawa</p>		<p>PKP Polskie Linie Kolejowe S.A.</p>	
<p>WYKONAWCA:</p> <p>YLE Inżynierowie Sp. z o.o.</p> <p>ul. Władysława Jagiełły 16/7 02-495 Warszawa</p>		<p>YLE Inżynierowie Sp. z o.o.</p>	
<p>Nazwa obiektu budowlanego: KŁADKA DLA PIESZYCH - KM 80+220 LINII KOLEJOWEJ NR 30 (LUBARTÓW)</p>			
<p>Stadium: PROJEKT TECHNICZNY</p>		<p>Wersja: 3.2</p>	
<p>Tom: I Obiekty mostowe</p>		<p>Nr rys: 6.2</p>	
<p>Tytuł rysunku: Rysunek gabarytowy - podpora P2</p>			
Stanowisko	Imię i nazwisko	Numer uprawnień	Podpis
Projektant	mgr inż. Piotr Żółtowski	MAZ/0128/POOM/09	
Sprawdzający	mgr inż. Anna Pawlak	MAZ/0305/PWBM/15	
Opracowujący	mgr inż. Mateusz Sobala		
Opracowujący	inż. Krzysztof Wieczorek		
Opracowujący	inż. Halina Zubrowicz		
	Skala: 1:50	Data: 06.2023r.	Strona: