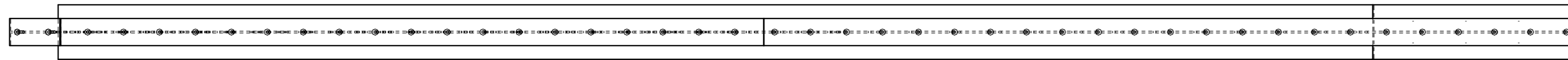
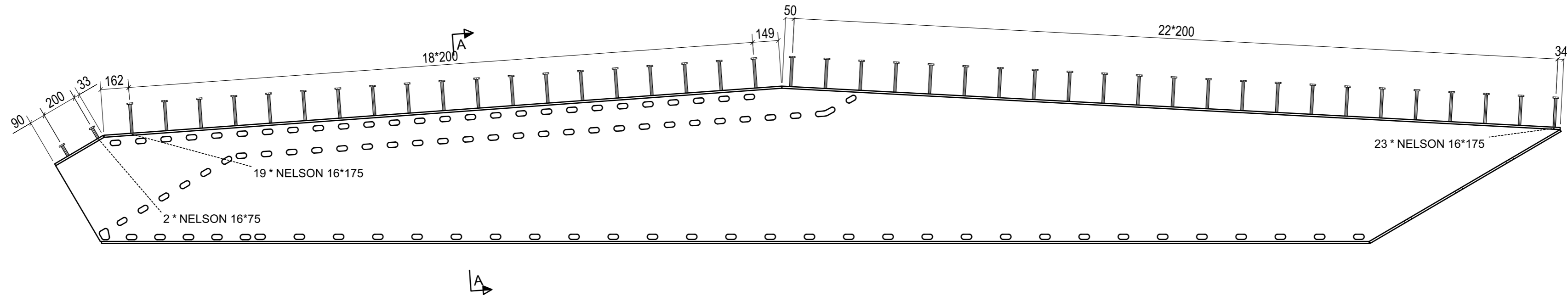


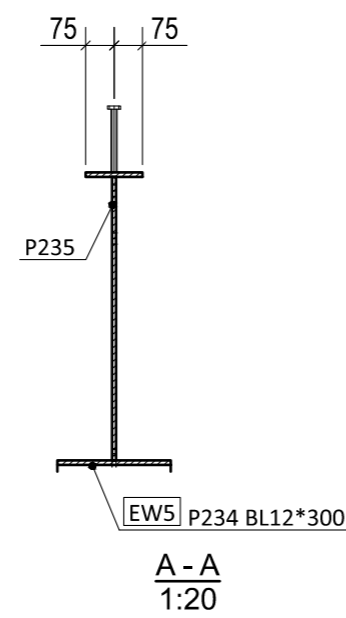
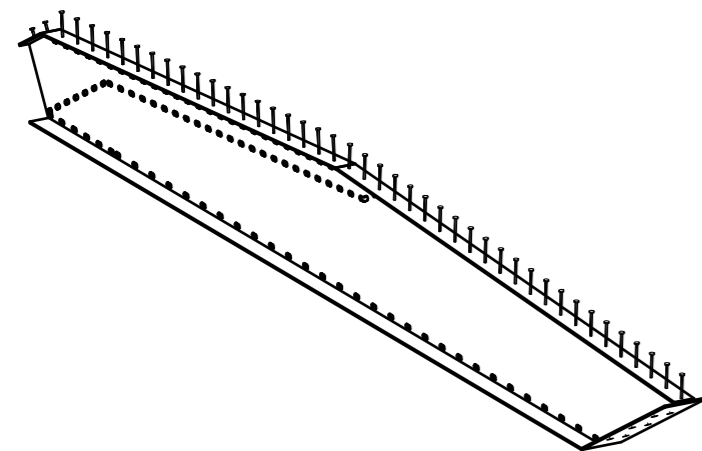
TOP VIEW (WIDOK Z GÓRY), 1:20



SIDE VIEW (WIDOK Z BOKU), 1:20



PERSPEKTYWA, 1:50



ZESTAWIENIE SWORZNI W ZESPOLE / STUD LIST IN ASSEMBLY				
Nazwa / Name	Ilość / Number	kg/1 szt. / kg/1 pc.	kg/całość / kg/all	Uwagi / Comments
SD 16*75	2	0.16	0.3	S235J2+C450
SD 16*175	42	0.31	13.1	S235J2+C450
Łączny ciężar / Total weight [kg]:			13.4	

<p>NAZWA ZAMÓWIENIA: OPRACOWANIE AKTUALIZACJI DOKUMENTACJI PRZEDPROJEKTOWEJ I WNIOSKU O DOFINANSOWANIE ORAZ OPRACOWANIE DOKUMENTACJI PROJEKTOWEJ DLA BUDOWY KŁADKI DLA PIESZYCH W LUBARTOWIE W RAMACH PROJEKTU „REWITALIZACJA LINII KOLEJOWEJ NR 30 NA ODCINKU LUBARTÓW - PARCZEW”</p>			
<p>INWESTOR: PKP POLSKIE LINIE KOLEJOWE S.A. ul. Targowa 74 03-734 Warszawa</p>		<p>WYKONAWCA: YLE Inżynierowie Sp. z o.o. ul. Władysława Jagiełły 16/7 02-495 Warszawa</p>	
<p>Nazwa obiektu budowlanego: KŁADKA DLA PIESZYCH - KM 80+220 LINII KOLEJOWEJ NR 30 (LUBARTÓW)</p>			
<p>Stadium: Projekt warsztatowy</p>			
<p>Tom: I Obiekty mostowe</p>			<p>Nr rys: 105.1</p>
<p>Tytuł rysunku: Plan Kołkowania EW5</p>			
Stanowisko	Imię i nazwisko	Numer uprawnień	Podpis
Projektant	mgr inż. Piotr Żółtowski	MAZ/0128/POOM/09	
Opracowujący	mgr inż. Marek Grabowski		
Skala:		Data: 05.2022r.	Rewizja: 0