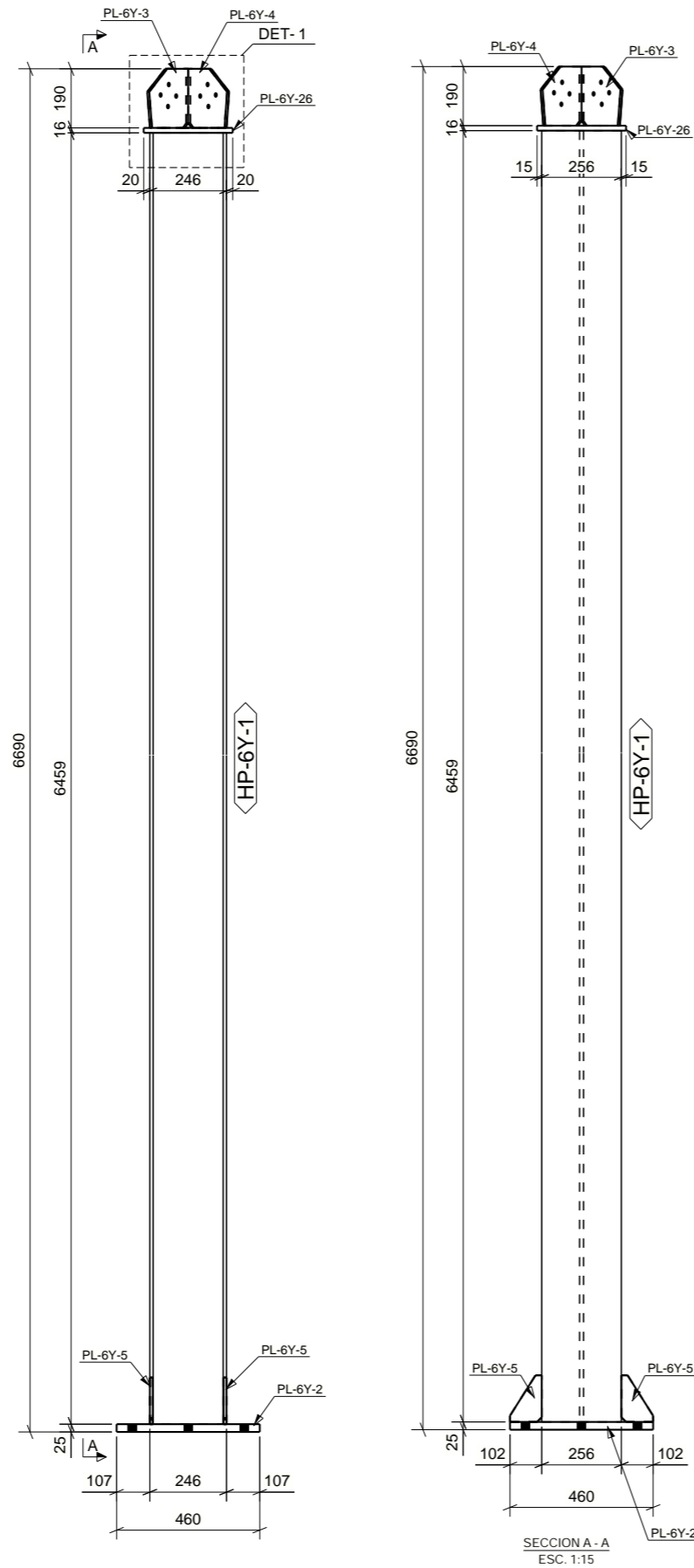
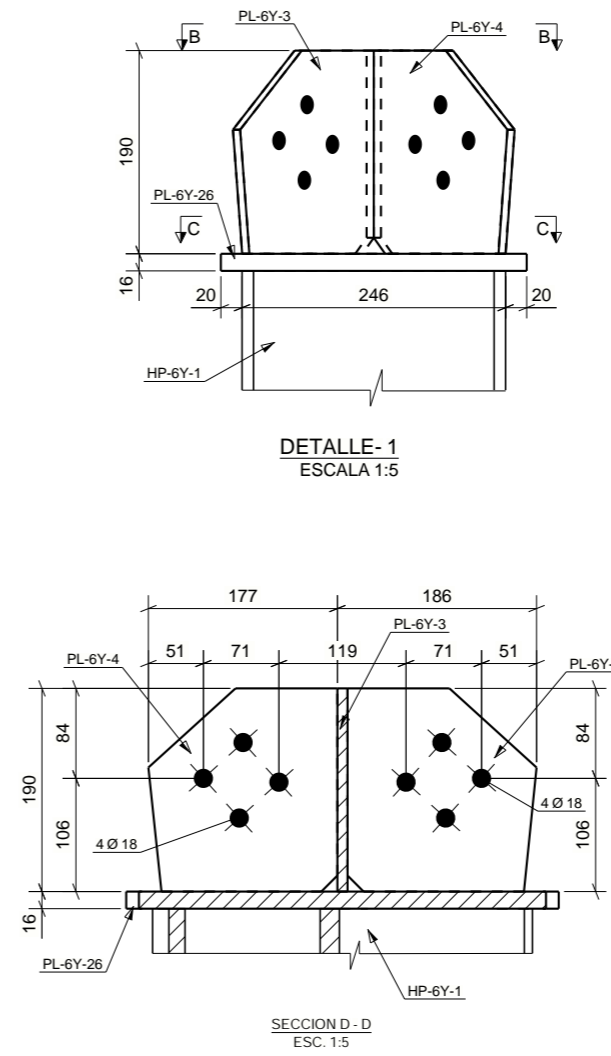


VISTA 3D



SECCION A - A
ESC. 1:15

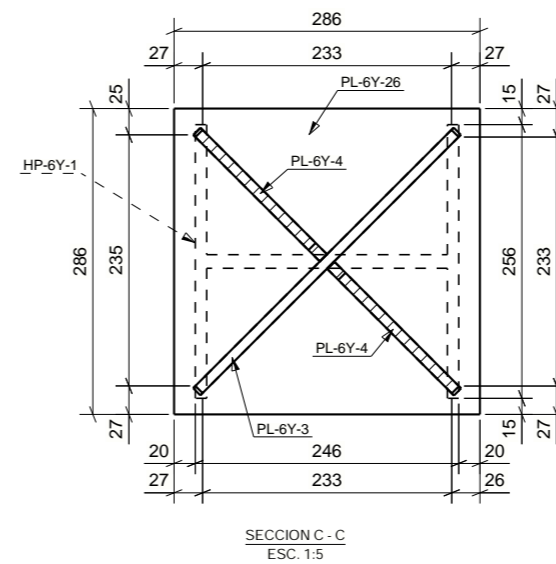


DETALLE-1
ESCALA 1:5

SECCION D - D
ESC. 1:5

SECCION B - B
ESC. 1:5

SECCION E - E
ESC. 1:5



SECCION C - C
ESC. 1:5

Terminacion: BLANCO

GRADO: I

RESPONSABLES:
- MODELO 3D: A. CHENA
- PLANO: CRIS R.

NOTAS
1. Todas las dimensiones estan expresadas en milímetros, excepto donde expresamente se indica otra unidad de medida.
2. Las soldaduras no indicadas serán de tipo filete, con dimension de cateto igual al menor espesor de los elementos a unir, y en toda la vuelta.

DPTO. DE INGENIERIA

00	ENVIO A FABRICACION	14/04/23
REV. No.	DESCRIPCION DE REVISION	FECHA:
PROYECTO: ZONA P.-TECHO ENTRADA Y SALIDA		# PROYECTO 21708
ENSAMBLE / ORDEN YY-PIS-1	FASE: NOMBRE DE FASE: 1 Fase 1	DESARROLLO: A. CHENA
TAMAÑO DE HOJA: A2	TODA LA SOLDADURA SERÁ SUPERVISADA VISUALMENTE.	# REVISION 00

LISTADO DE MATERIALES							ENVIAR A OBRA	
MARCA	Cant U	Cant T	Nombre	Descripcion	L. mm	Grado	Peso U kg	Peso T kg
YY-PIS-1	1	16	PILAR	HP10X42	6459	A36	405.62	6489.99
HP-6Y-1	1	16	PLACA BASE	PL25X460	460	A36	41.53	664.42
PL-6Y-2	1	16	PLACA	PL10X190	363	A36	4.59	73.41
PL-6Y-3	1	16	PLACA	PL10X177	190	A36	2.22	70.98
PL-6Y-4	2	32	PLACA	PL10X102	150	A36	0.74	47.05
PL-6Y-5	4	64	PLACA	PL16X286	286	A36	10.27	164.38
PL-6Y-26	1	16	PLACA	PL16X286	286	A36	10.27	164.38
Peso Total en Kg:							469.39	7510.26