

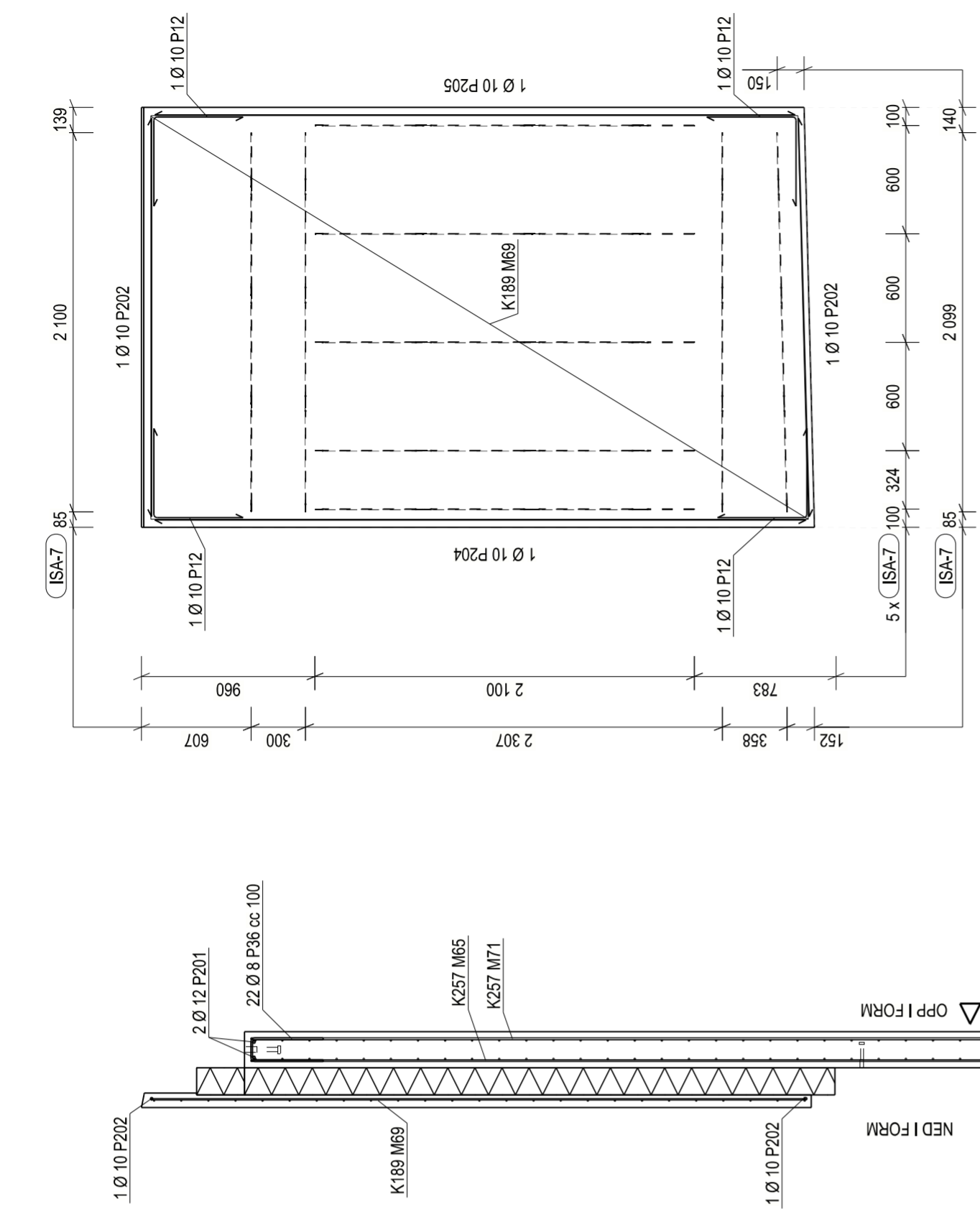
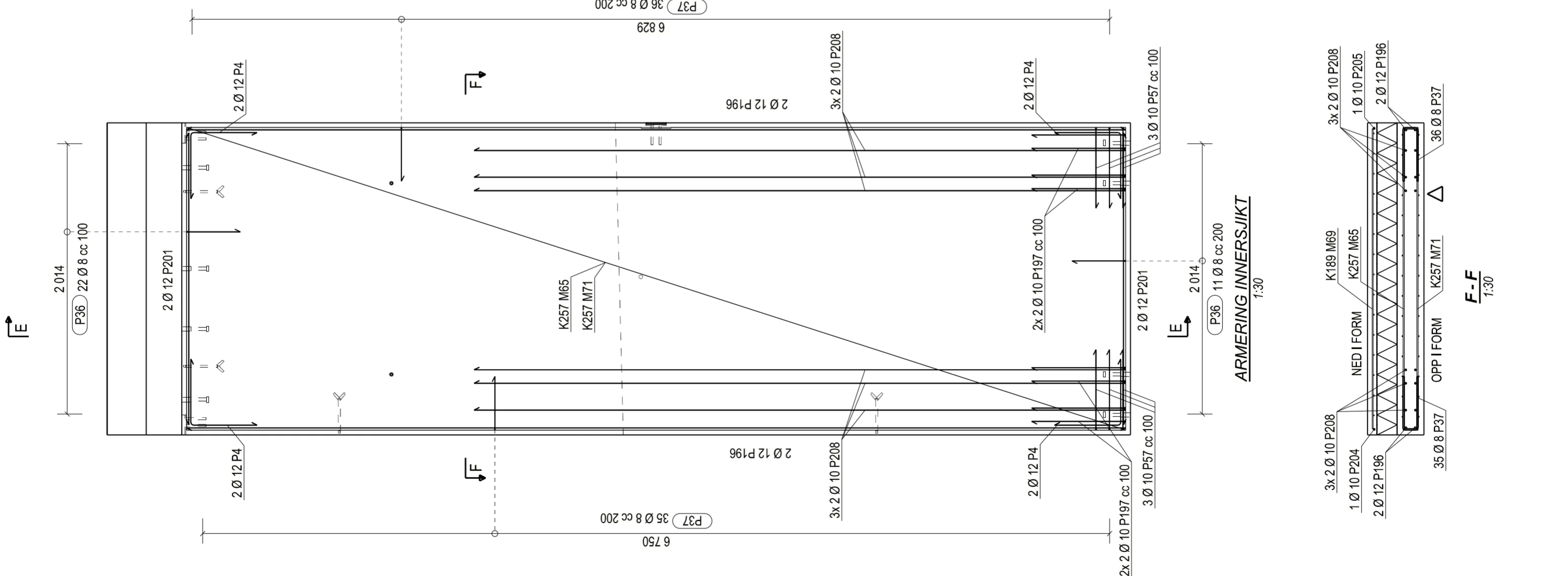
3D - FORMSIDE 1:50

3D - AVSTRYKNINGSSIDE 1:50

AVFORMING PÅ  
PRODUKSJON:  
LØFTESYSTEM  
LØFT

**Detail A**  
1:70

**OPPRISS OPP I FORM**  
1:30



ARMERING			
Pos	Ant.	Kval.	Form
P4	8	B500NC	500
P12	4	B500NC	500
P36	33	B500NC	400
P37	71	B500NC	400
P57	6	B500NC	600
P196	4	B500NC	6990
P197	8	B500NC	700
P201	4	B500NC	2170
P202	2	B500NC	2205
P204	1	B500NC	3600
P205	1	B500NC	3540
P208	12	B500NC	4850
M65	1	B500NA	2254 x 6990
M69	1	B500NA	2234 x 3644
M71	1	B500NA	2254 x 6990

Total vekt kamstål: 133,4 kg  
 Total vekt nett: 151,4 kg

ARMERING YTTERSJIKT  
1:30

E-E  
1:30

ARMERING INNERSJIKT  
1:30

F-F  
1:30

MERKNADER  
 Løfteankere armeries iht leverandørs angivelse  
 NB!! VED LAGRING UTENDØRS I KULDEGRADER OG FØR TRANSPORT FYLLES KORRUGERTRØR/LØFT MED FROSTVÆSKE!  
 DET PÅFØRES OGSÅ BEHOV FOR LOKAL VIBRASJON PÅ HJØRNER/UTSTIKKENDE YTTERSJIKT