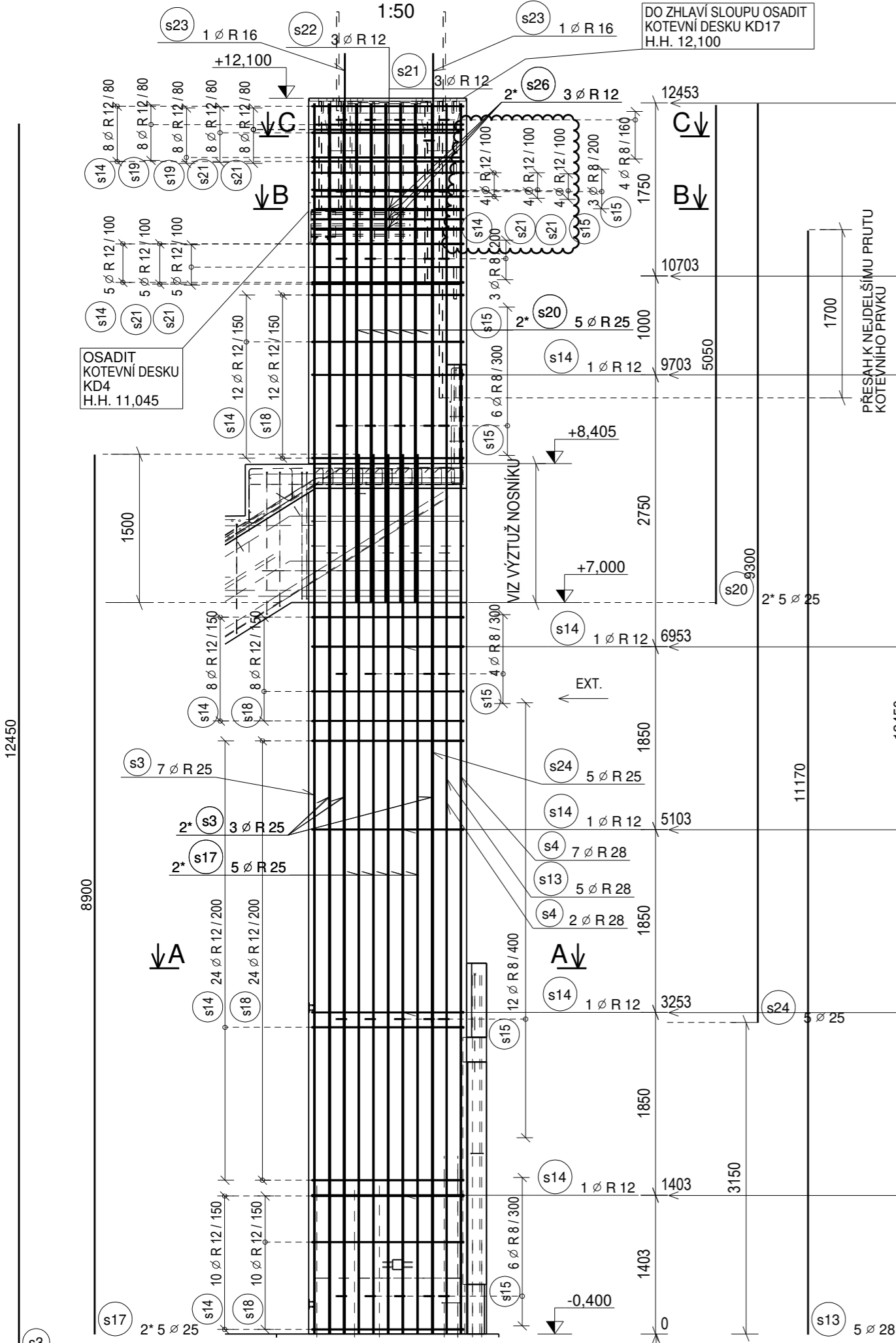


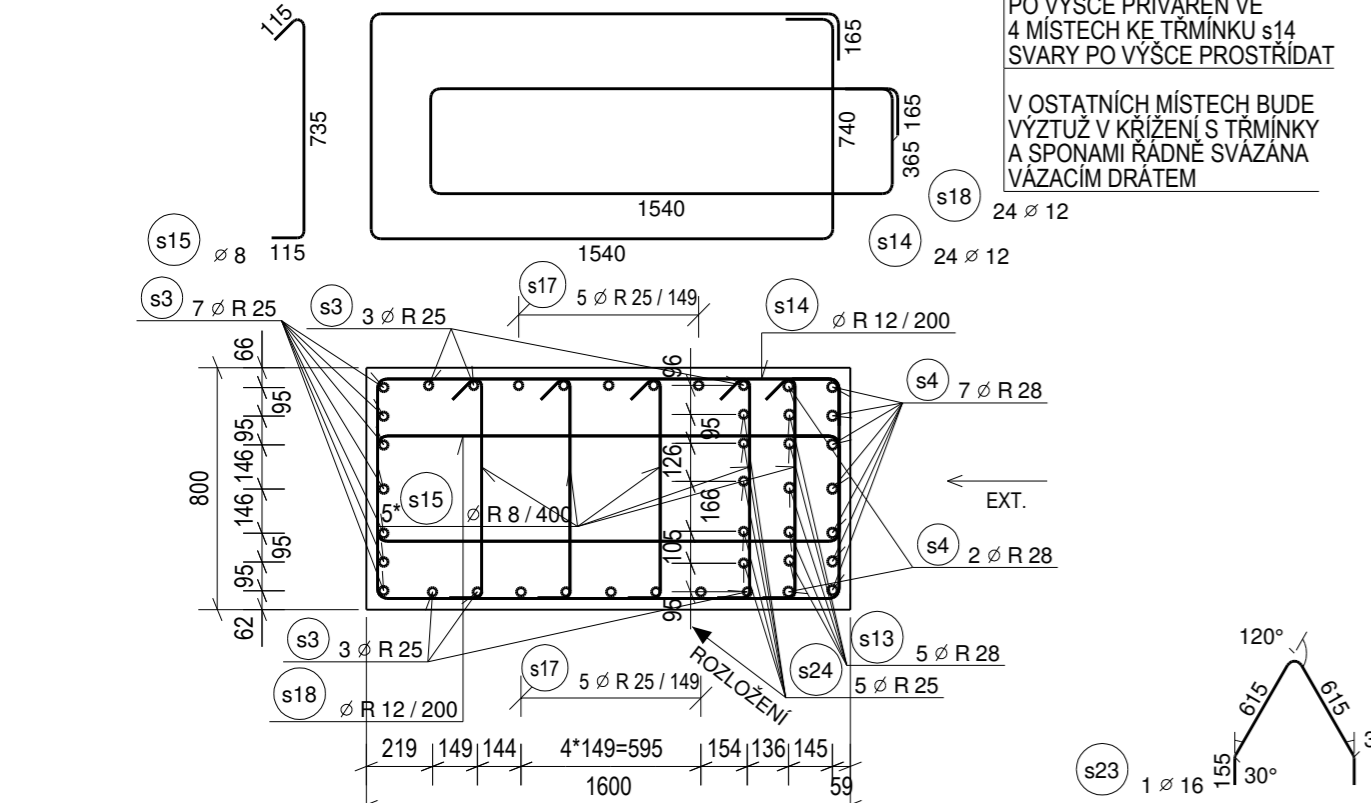
SO01.2 SLOUP 1600x800 - ČÁST 8,9 - OSY 47+48

VÝKRES VÝZTUŽE
M 1:10 1:25 1:30

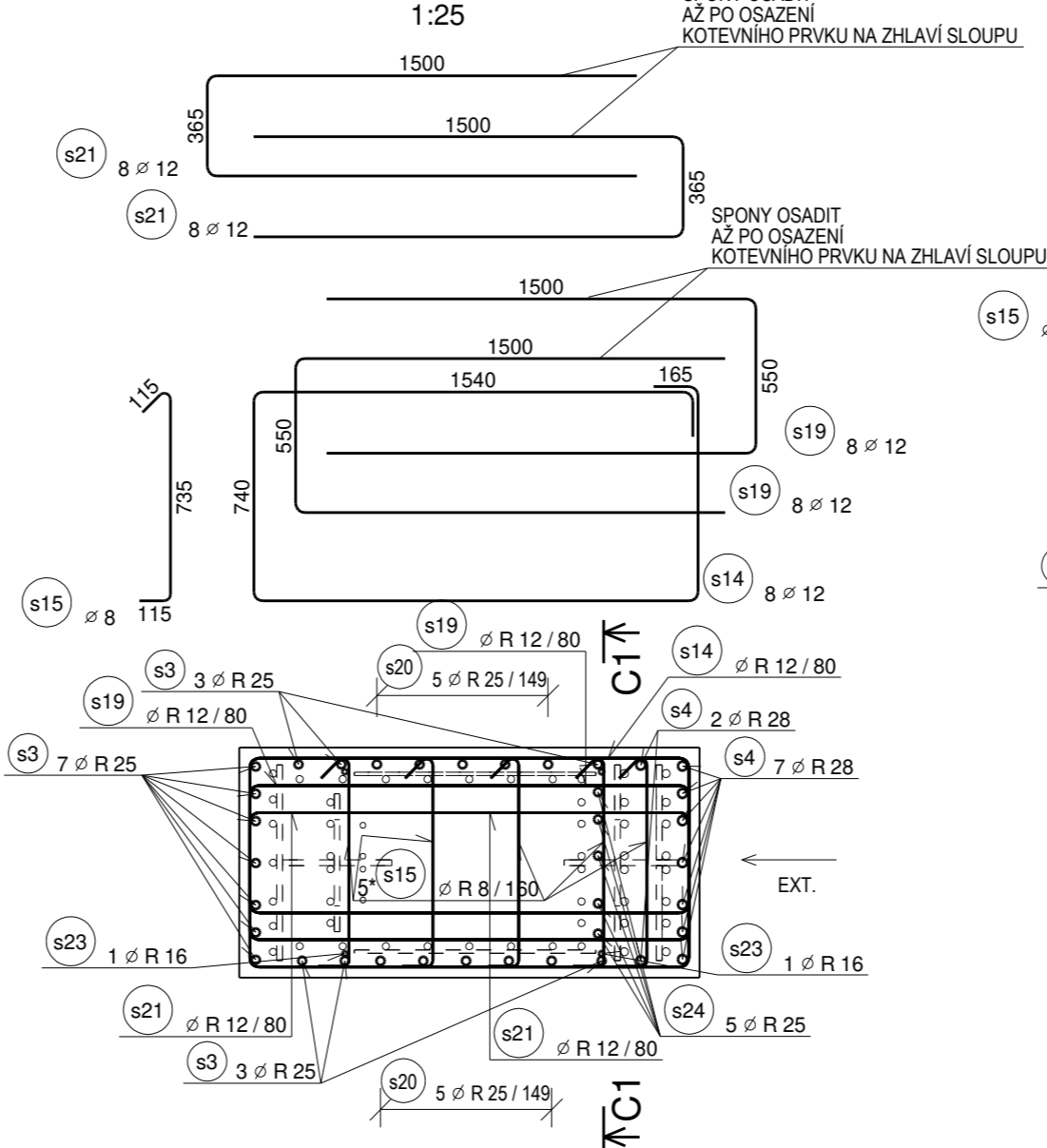
POHLED 1:50



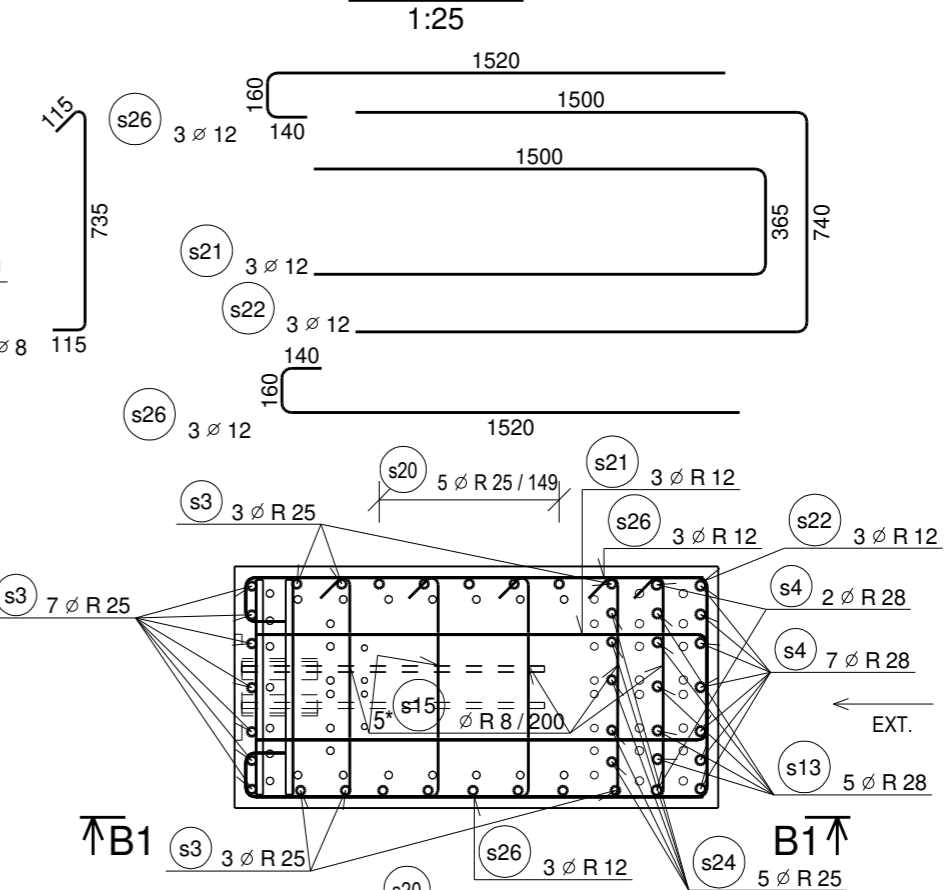
ŘEZ A - A 1:25



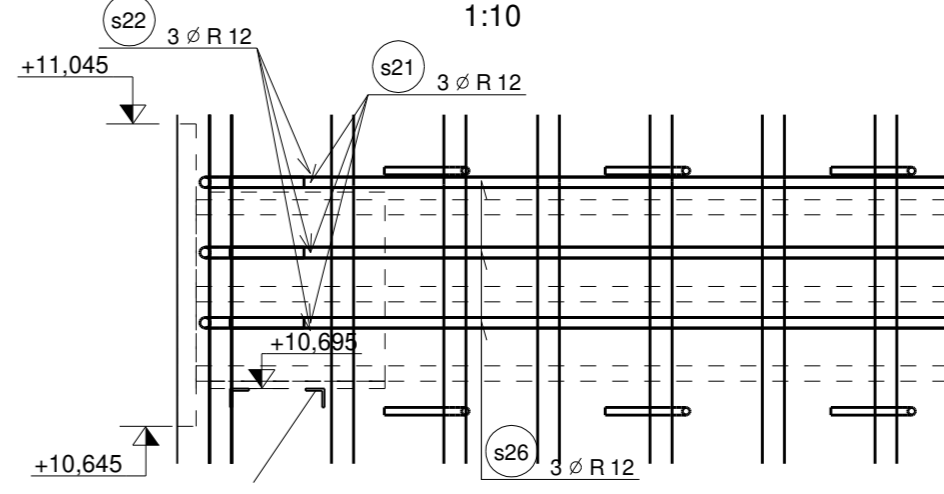
ŘEZ C - C 1:25



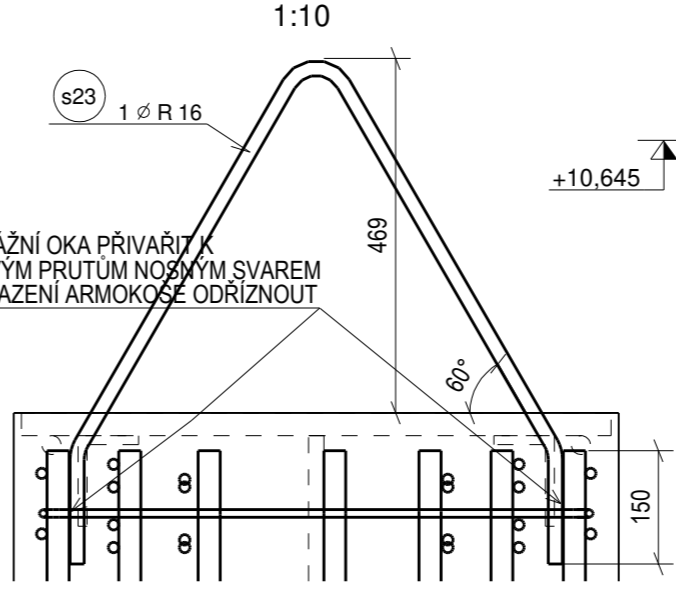
ŘEZ B - B 1:25



ŘEZ B1 - B1 1:10

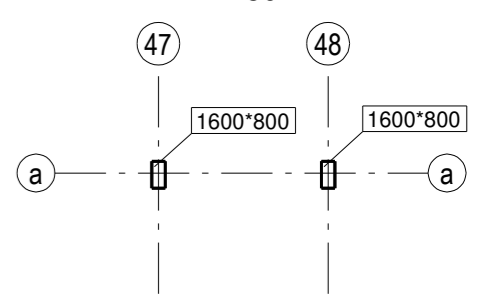


ŘEZ C1 - C1 1:10



VÝKAZ VÝZTUŽE				
POL	PROFIL	DÉLKA [mm]	ks	CELK. DÉLKA [m]
s3	25	12450	26	323.70
s4	28	12450	18	224.10
s13	28	11170	10	111.70
s14	12	4750	152	722.00
s15	8	940	380	357.20
s17	25	8900	20	178.00
s18	12	4000	108	432.00
s19	12	3500	32	112.00
s20	25	5050	20	101.00
s21	12	3310	74	244.94
s22	12	3690	6	22.14
s23	16	1510	4	6.04
s24	25	9300	10	93.00
s26	12	1770	12	21.24
PROFIL	CELK. DÉLKA [m]	HMOTNOST [kg]		
8	357.20	140.3		
12	1554.32	1378.7		
16	6.04	9.5		
25	695.70	2680.5		
28	335.80	1623.3		
CELK. HMOTNOST [kg]		5832.3		

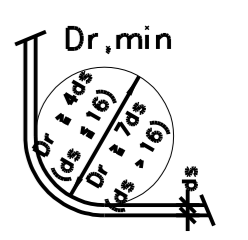
SCHÉMA SLOUPŮ CELKEM 2 KUSY 1:450



NEDÍLNOU SOUČÁSTÍ VÝKRESU JE VÝKRES TVARU

POZNÁMKA:

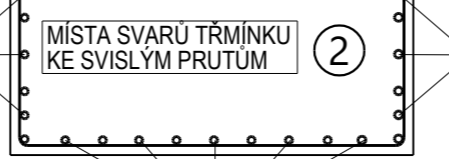
- UVÁDĚNÉ KÓTY JSOU VZTAŽENY K VNĚJŠÍMU LÍCI PRUTŮ
- POLOMĚRY OBLOUKŮ JSOU POLOMĚRY OHYBACÍCH TRNŮ
- NEZNAČENÉ POLOMĚRY JSOU ~ Dr,min (TAB 8.1N)
- NEZNAČENÉ ÚHLY OHYBŮ JSEOU 45°, 90° resp. 180°
- CELKOVÉ DÉLKY VLOŽEK JSOU STŘÍŽNÉ DÉLKY
- VZHLEDNĚM K OSAZOVÁNÍ KOTEVNÍCH PRVKŮ DO SLOUPU JE NUTNÉ DODRŽET OKÓTOVANOU PŮDORYSNOU POLOHU VÝZTUŽE



TABULKA TVARŮ VÝZTUŽE

POL	PROFIL	DÉLKA [mm]	ks	ROZMĚRY NA VNĚJŠÍ LÍCI	POL	PROFIL	DÉLKA [mm]	ks	ROZMĚRY NA VNĚJŠÍ LÍCI
s3	25	12450	26	12450	s4	28	12450	18	12450
s13	28	11170	10	11170	s17	25	8900	20	8900
s20	25	5050	20	5050	s24	25	9300	10	9300
s14	12	4750	152	1540	s15	8	940	380	115
s18	12	4000	108	1540	s19	12	3500	32	550
s21	12	3310	74	1500	s22	12	3690	6	740
s23	16	1510	4	120°	s26	12	1770	12	1520

KÁŽDÝ SVISLÝ PRUT BUDE PO VÝŠCE PŘIVÁŘEN VE 4 MÍSTECH KE TRMÍNĚKU s14 SVÁRY PO VÝŠCE PROSTRÁDAT
V OSTATNÍCH MÍSTECH BUDE VÝZTUŽ V KŘÍŽENÍ S TRMÍNĚKY A SPONAMI ŘADNĚ SVÁZANA VÁZACÍM DRÁTEM



-MONTÁŽNÍ OKA PŘIVÁŘIT K ROHOVÝM PRUTŮM NOSNÝM SVAREM
-PO OSAZENÍ ARMOKOŽE ODRÍZNOUT

KRYTÍ 30mm

BETON DLE VÝKRESU TVARU
OCEL B500B (R)

0,000=	230,00 m.n.m.		
01	04.05.2022	Ing. Petr Sedláček	Doplnění popisu výztuže pod zhlavím sloupu
00	02.05.2022	Ing. Petr Sedláček	
Revize	Datum	Provedl	Popis revize
Odp. proj.:	Ing. Ivan Šemik	Kreslil:	Ing. Petr Sedláček
Navrhl:	Ing. Ivan Šemik	Kontroloval:	Ing. Ivan Šemik
Dokumentace je duševním majetkem firmy SKÁLA & VÍT s.r.o. a nesmí být použita bez jejího vědomí Dokumentace byla vytvořena pomocí TEKLA STRUCTURES			
Objednatel:	STATUTÁRNÍ MĚSTO HRADEC KRÁLOVÉ		
Stavba:	MULTIFUNKČNÍ FOTBALOVÝ STADION		
HRADEC KRÁLOVÉ			
Název:	SO01.2 SLOUP 1600x800 - ČÁST 8,9 - OSY 47+48		
	VÝKRES VÝZTUŽE		
Formát:	604 x 430	4 x A4	
Měřítko:	1:30	1:25	1:10
Datum:	02.05.2022		
Typ dokumentace:	DD		
Zakázka:	2021065		
Číslo výkresu:	D.1.2_511		Revize:
			01