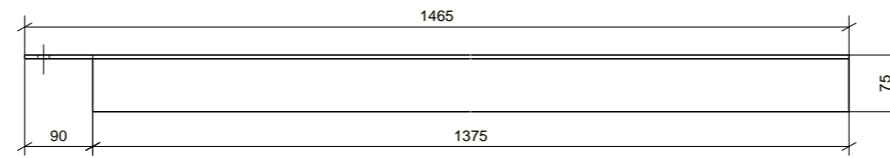


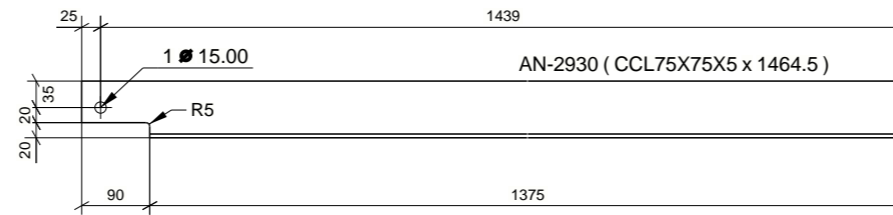
### LISTA DE MATERIALES

MARCA	CANT. U	CANT. T	DESCRIPCION	LARGO	PESO U.	PESO TOTAL	OBSERVACIONES
AN-2930	7	7					SQ-2
AN-2930	1	7	CCL75X75X5	1465	8.02	56.12	A572
PESO TOTAL EN EL DIBUJO						56.12	

**7 - ANGULO - AN-2930**



TOP VIEW / VISTA SUPERIOR  
SC. / ESC. 1:10



FRONT VIEW / VISTA FRONTAL  
SC. / ESC. 1:10



#### NOTAS

1. Las dimensiones estan dadas en milímetros, excepto lo indicado.
- 2.-La tolerancia entre perforaciones sera de 1mm.
- 3.-Para el armado de vigas y columnas la tolerancia será 1mm.
- 4.-Resistencia minima de soldadura según (AWS) D 1.1
- 5.-Todos los elementos son pintados excepto se indique lo contrario
- 6.- = ▼ Ubicacion del marcado

Tekla structures

<b>SEDEMI</b>	<b>Proyecto:</b> 1023040- SKRETTING- GALAPAGOS II				<b>Codigo:</b> AN-2930	
	<b>Contenido:</b> ANGULO			<b>Dib. por:</b> J.P.	<b>Total:</b> 7	
	<b>Orden de Trabajo N°:</b> OT232285	<b>ENT:</b> 47	<b>REV N</b>	<b>Codigo:</b> FOR-ING-02	<b>Escala:</b>	<b>Aprob. por:</b> H.Ñ.
	<b>Plano de Taller # :</b> AN-2930	REV0 ▲ REV1 △	REV2 △ REV3 △	<b>Versión</b> 13-08-13	<b>IND.</b>	<b>Fecha:</b> 15/07/23
					<b>Archivo</b> ING22/INFR.COSTA/GALAPAGOS II 1023040/OT232285/GALAPAGOS II	