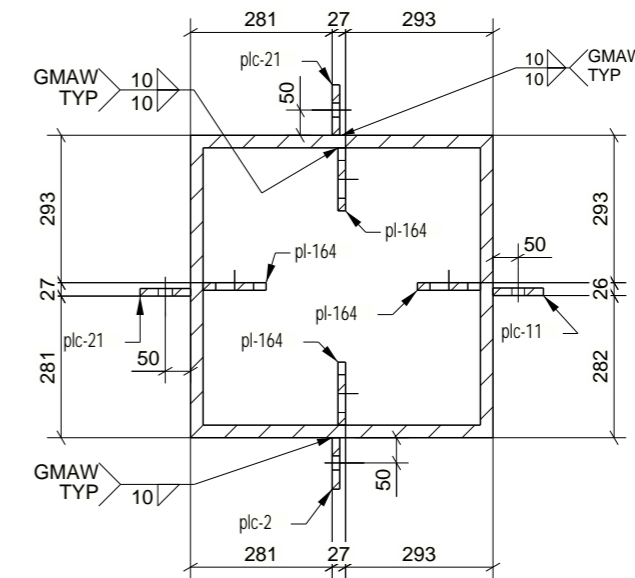
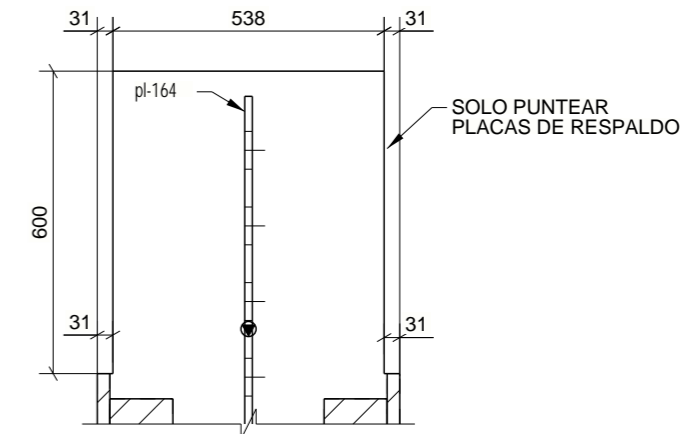
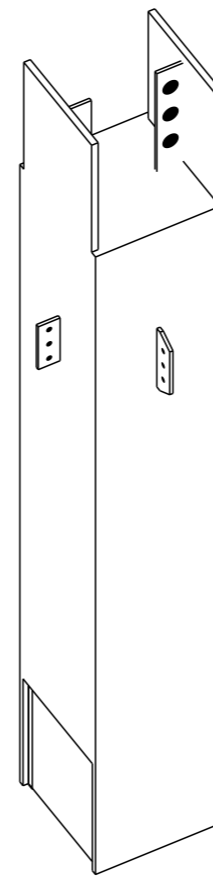
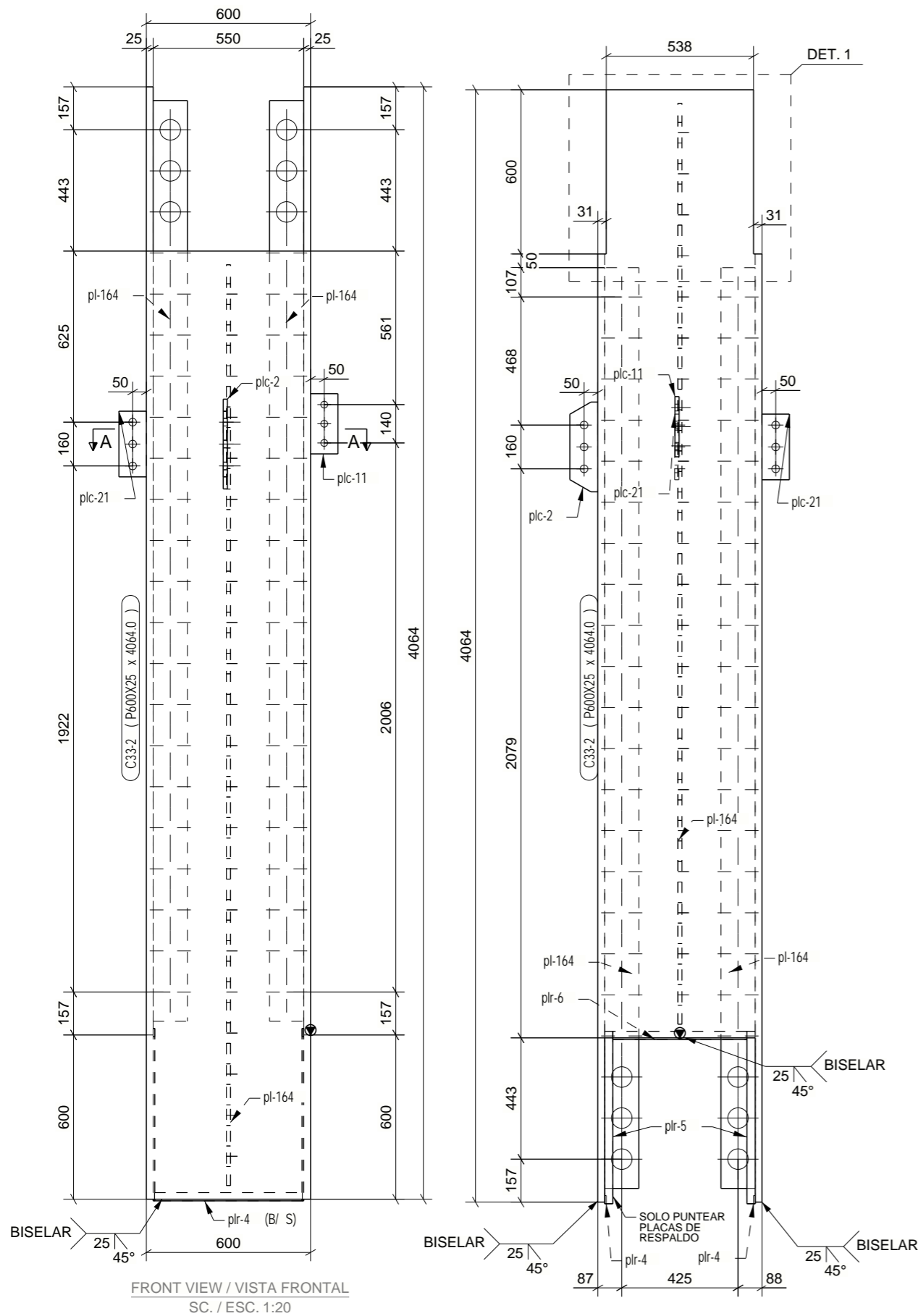


### LISTA DE MATERIALES

MARCA	CANT. U.	CANT. T.	DESCRIPCION	LARGO	PESO U.	PESO TOTAL	OBSERVACIONES
C33-2	1	1					SQ-2
C33-2	1	1	P600X25	4064	1549.21	1549.21	A572-50
pl-164	4	4	PLATE15X125	3364	49.51	198.06	A572
plc-2	1	1	PL15X102	328	3.54	3.54	A572
plc-11	1	1	PL15X100	220	2.59	2.59	A572
plc-21	2	2	PL15X100	240	2.83	5.65	A572
plr-4	2	2	PL6X30	540	0.76	1.53	A572
plr-5	4	4	PL6X30	630	0.89	3.56	A572
plr-6	2	2	PL6X30	490	0.69	1.38	A572
PESO TOTAL EN EL DIBUJO						1765.51	

### 1 - COLUMNA 4PL - C33-2



### NOTAS

- Las dimensiones estan dadas en milímetros, excepto lo indicado.
- La tolerancia entre perforaciones sera de 1mm.
- Para el armado de vigas y columnas la tolerancia será 1mm.
- Resistencia minima de soldadura según (AWS) D 1.1
- Todos los elementos son pintados excepto se indique lo contrario
- ▾ = Ubicación del marcado

<b>SEDEMI</b>	Proyecto: 1023040- SKRETTING- GALAPAGOS II				Codigo: C33-2	
	Contenido: COLUMNA 4PL				Dib. por: B.S.	
	Orden de Trabajo N°: OT232285		ENT:14		Total: 1	
	Plano de Taller #: C33-2		REV N		Archivo	
		REV0 ▲ REV2 △		ING22/INFR.COSTA/GALAPAGOS II		
		REV1 △ REV3 △		1023040/OT232285/GALAPAGOS II		
		Codigo: FOR-ING-02		Escala: IND.		
		Versión 13-08-13		Aprob. por: H.N.		
				Fecha: 25/05/23		