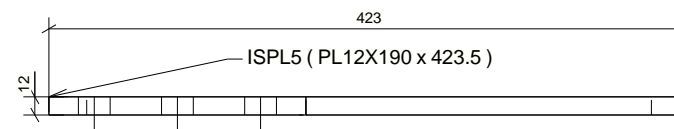


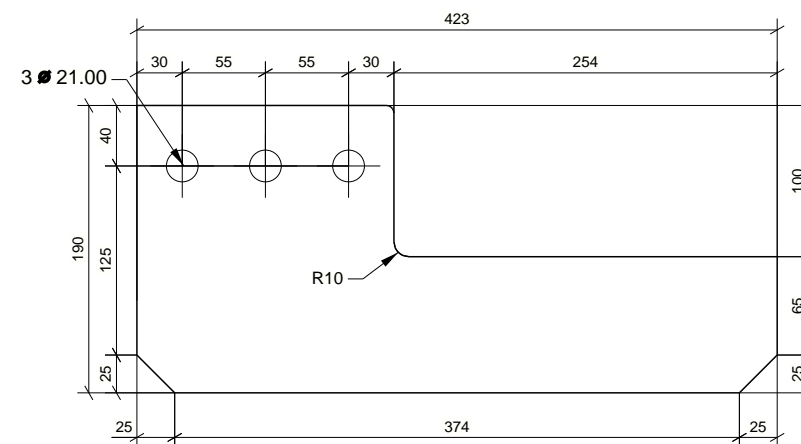
LISTA DE MATERIALES

MARCA	CANT. U	CANT. T	DESCRIPCION	LARGO	PESO U.	PESO TOTAL	OBSERVACIONES
ISPL5	2	2					SQ-2
ISPL5	1	2	PL12X190	423	5.13	10.27	A572
PESO TOTAL EN EL DIBUJO						10.27	

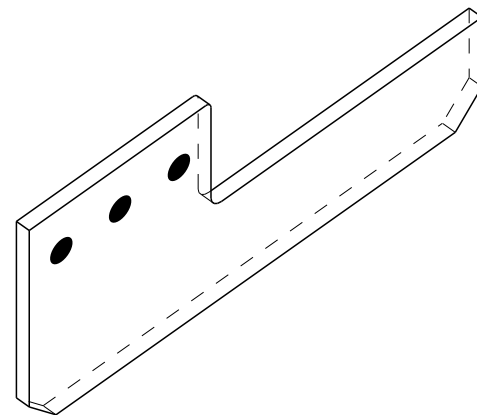
2 - PL.PERF - ISPL5



TOP VIEW / VISTA SUPERIOR
SC. / ESC. 1:5



FRONT VIEW / VISTA FRONTAL
SC. / ESC. 1:5



3D
ESC. 1:5



NOTAS

1. Las dimensiones estan dadas en milímetros, excepto lo indicado.
- 2.-La tolerancia entre perforaciones sera de 1mm.
- 3.-Para el armado de vigas y columnas la tolerancia será 1mm.
- 4.-Resistencia minima de soldadura según (AWS) D 1.1
- 5.-Todos los elementos son pintados excepto se indique lo contrario
- 6.- = ▼ Ubicacion del marcado

Tekla structures

SEDEMI

Proyecto: 1023040- SKRETTING- GALAPAGOS II					Codigo: ISPL5	
Contenido: PL.PERF				Dib. por: H.Ñ.		Total: 2
Orden de Trabajo N°: OT232285	ENT:29	REV N	Codigo: FOR-ING-02	Escala: IND.	Aprob. por: D.S.	Archivo
Plano de Taller # : ISPL5	REV0 ▲ REV1 △	REV2 △ REV3 △	Versión 13-08-13		Fecha: 19/04/23	ING22/INFR.COSTA/GALAPAGOS II 1023040/OT232285/GALAPAGOS II