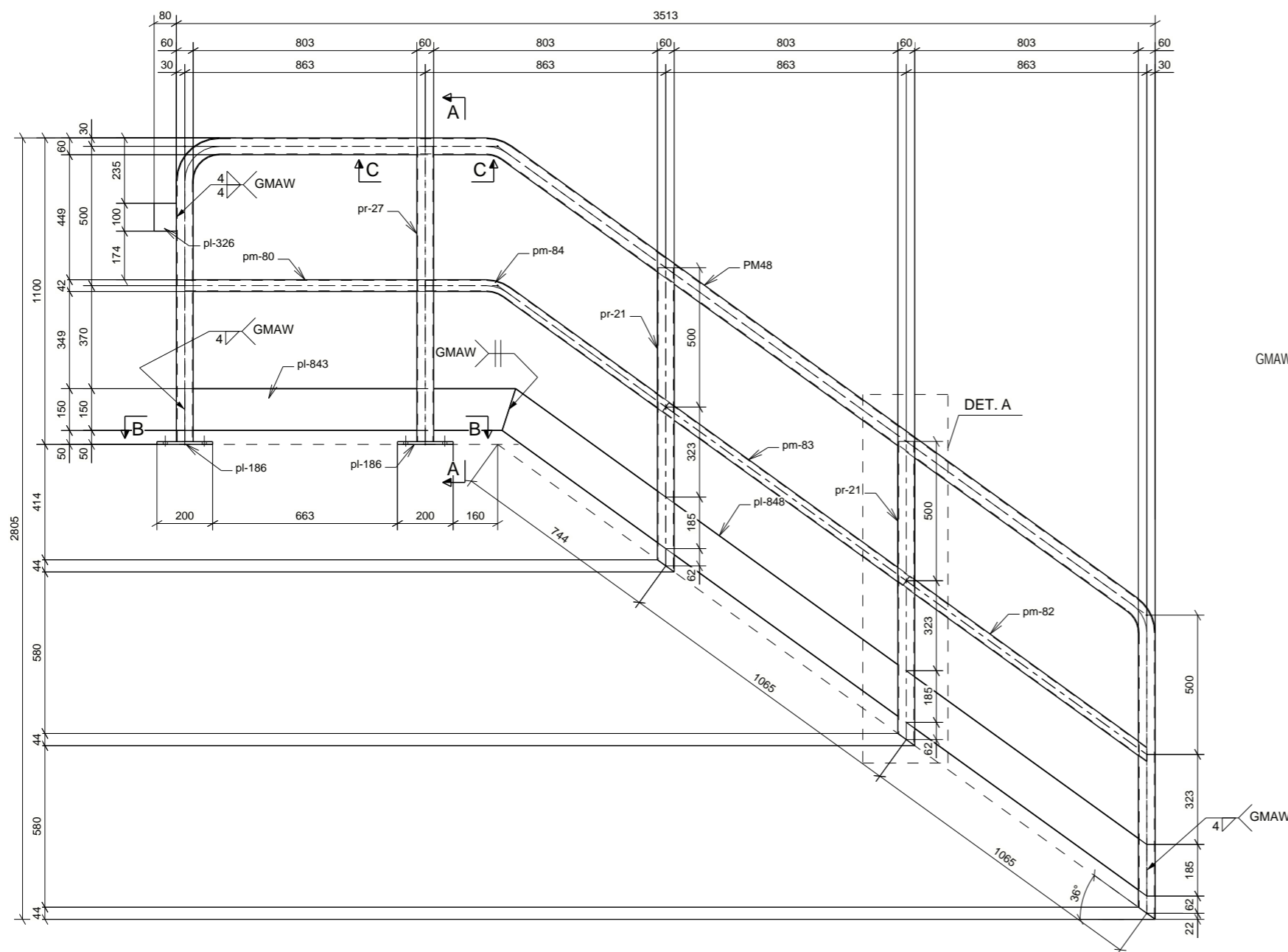


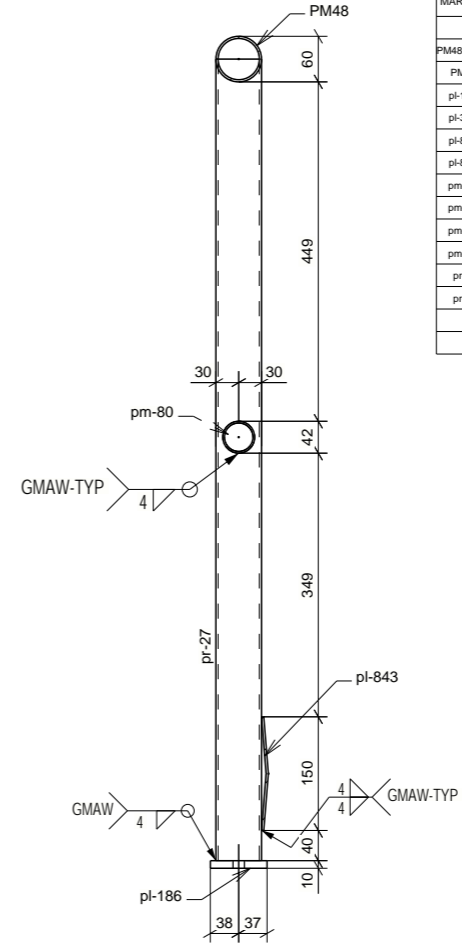
### LISTA DE MATERIALES

MARCA	CANT. U	CANT. T	DESCRIPCION	LARGO	PESO U.	PESO TOTAL	OBSERVACIONES
PM48	1	1					SQ-2
PM48	1	1	TUBE60.3X2.9	5988	24.24	24.24	A36
pl-186	2	2	PL10X75	200	1.18	2.35	A572-50
pl-326	1	1	PL6X80	100	0.38	0.38	A572-50
pl-843	1	1	PL3X150	1500	4.12	4.12	A572-50
pl-848	1	1	PL3X150	3000	10.01	10.01	A572-50
pm-80	1	1	TUBE42.2X2.3	863	1.87	1.87	A36
pm-82	1	1	TUBE42.2X2.3	1080	2.30	2.30	A36
pm-83	1	1	TUBE42.2X2.3	1065	2.30	2.30	A36
pm-84	1	1	TUBE42.2X2.3	988	2.16	2.16	A36
pr-21	2	2	TUBE60.3X2.9	1092	4.28	8.56	A36
pr-27	1	1	TUBE60.3X2.9	1060	4.24	4.24	A36
PESO TOTAL EN EL DIBUJO						62.53	

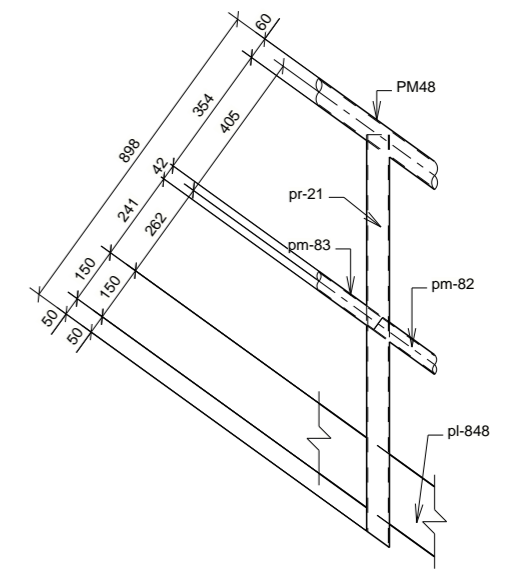
### 1 - PASAMANO - PM48



VISTA FRONTAL  
SC. / ESC. 1:20

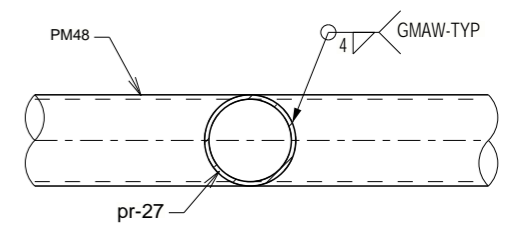


SECCION A  
ESC. 1:10



DETALLE A  
ESC. 1:20

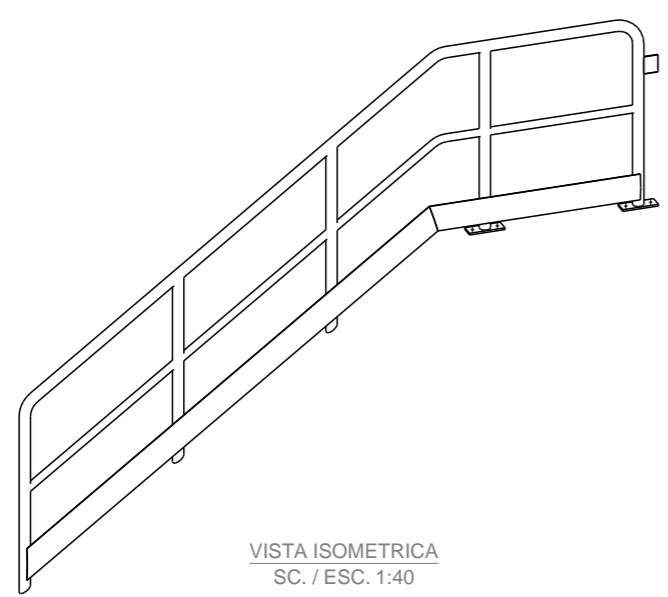
### DETALLE TÍPICO SOLDADURA PARANTE-PASAMANO



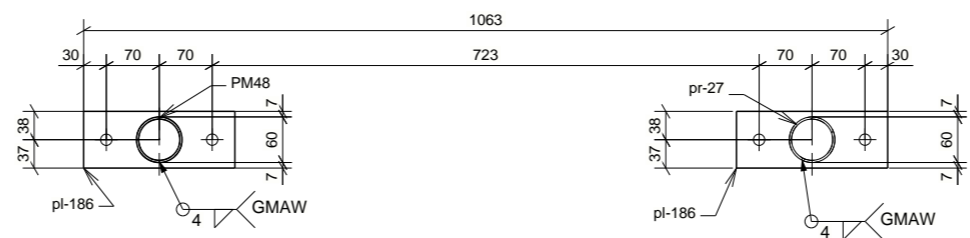
SECCION C  
ESC. 1:5



- NOTAS**
- Las dimensiones estan dadas en milímetros, excepto lo indicado.
  - La tolerancia entre perforaciones sera de 1mm.
  - Para el armado de vigas y columnas la tolerancia será 1mm.
  - Resistencia minima de soldadura según (AWS) D 1.1
  - Todos los elementos son pintados excepto se indique lo contrario
  - = ▼ Ubicacion del marcado



VISTA ISOMETRICA  
SC. / ESC. 1:40



SECCION B  
ESC. 1:10

Tekla structures

<b>SEDEMI</b>	Proyecto: 1023040- SKRETTING- GALAPAGOS II				Codigo: PM48	
	Contenido: PASAMANO				Dib. por: S.A.	
	Orden de Trabajo N°: OT232285		REV N		Codigo: FOR-ING-02	
	Plano de Taller # : PM48		Versión 13-08-13		Escala: IND.	
				Total: 1		
				Aprob. por: H.N.		
				Fecha: 27/11/23		
				Archivo ING22/INFR.COSTA/GALAPAGOS II 1023040/OT232285/GALAPAGOS II		