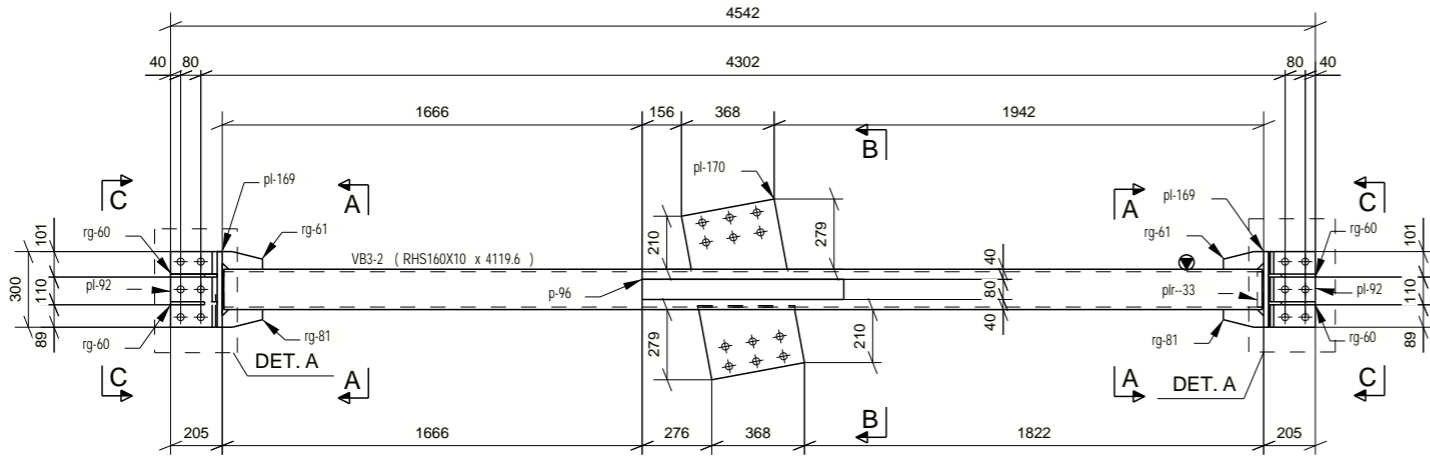
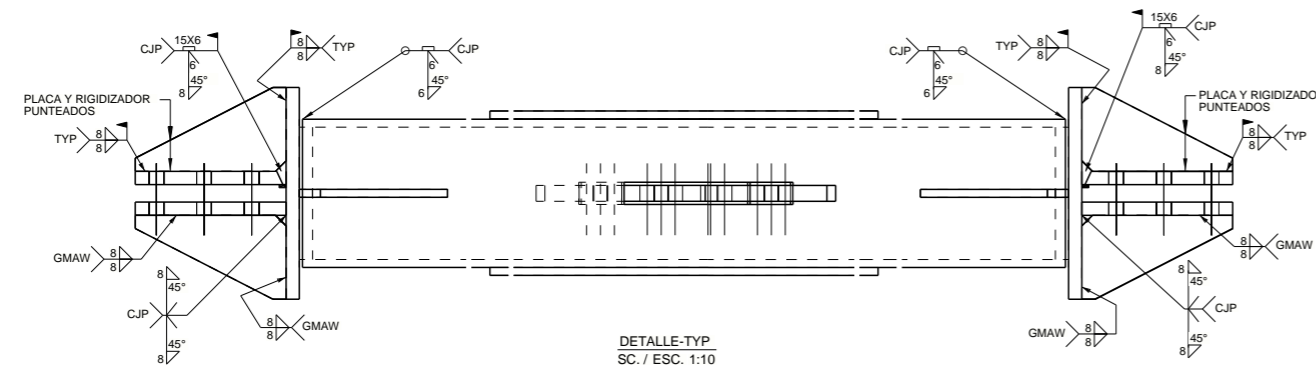


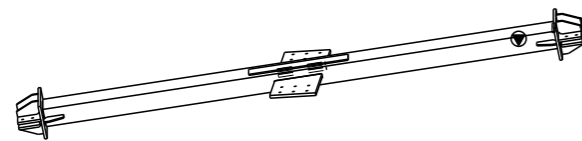
VISTA SUPERIOR
SC. / ESC. 1:30



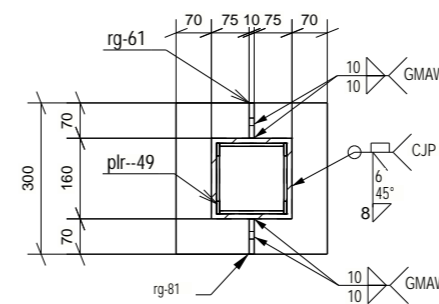
VISTA FRONTAL
SC. / ESC. 1:30



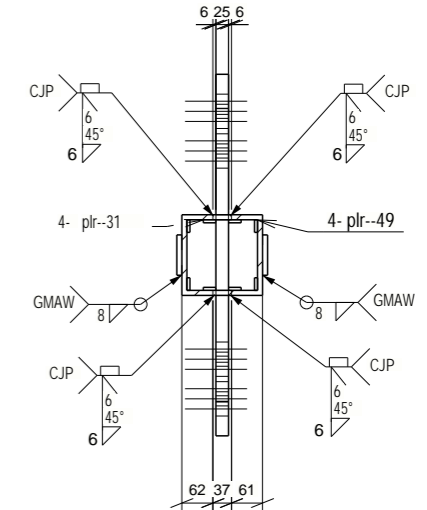
DETALLE-TYP
SC. / ESC. 1:10



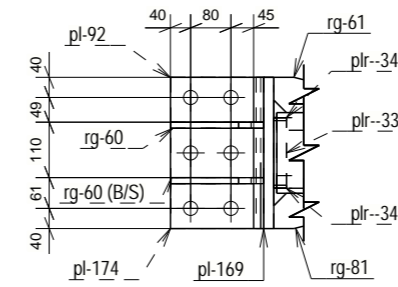
VISTA ISOMETRICA
SC. / ESC. 1:60



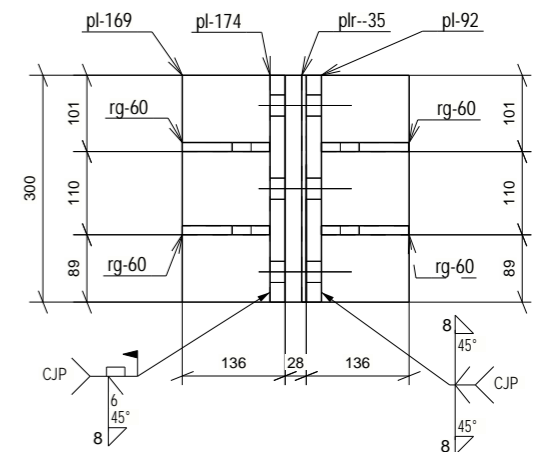
SECCION A
ESC. 1:15



SECCION B
ESC. 1:15



DETALLE A
ESC. 1:15



SECCION C



NOTAS

1. Las dimensiones están dadas en milímetros, excepto lo indicado.
- 2.-La tolerancia entre perforaciones será de 1mm.
- 3.-Para el armado de vigas y columnas la tolerancia será 1mm.
- 4.-Resistencia mínima de soldadura según (AWS) D 1.1
- 5.-Todos los elementos son pintados excepto se indique lo contrario
- 6.- = ▼ Ubicacion del marcado

LISTA DE MATERIALES

MARCA	CANT. U	CANT. T	DESCRIPCION	LARGO	PESO U.	PESO TOTAL	OBSERVACIONES
VB3-2	1	1					SQ-2
VB3-2	1	1	RHS160X10	4120	191.80	191.80	A36
p-96	2	2	PL10X80	800	5.02	10.05	A572
pl-92	2	2	PL20X185	300	8.10	16.20	A572
pl-169	2	2	PL20X300	300	14.13	28.26	A572
pl-170	1	1	PL25X374	660	48.45	48.45	A572
pl-174	2	2	PL20X185	300	8.71	17.43	A572
plr-31	4	4	FL6X25	386	0.46	1.82	A572
plr-33	4	4	FL6X25	140	0.16	0.66	A572
plr-34	4	4	FL6X25	128	0.15	0.60	A572
plr-35	2	2	PL6X15	300	0.21	0.42	A572
plr-49	4	4	FL6X25	4120	4.85	19.40	A572
rg-60	8	8	PL12X116	185	1.57	12.58	A572
rg-61	2	2	PL10X70	160	0.71	1.43	A572
rg-81	2	2	PL10X70	160	0.71	1.43	A572
PESO TOTAL EN EL DIBUJO						350.52	

1 - TUBO CD - VB3-2

SEDEMI

Proyecto: 1023040- SKRETTING- GALAPAGOS II

Codigo: VB3-2

Contenido: TUBO CD

Dib. por: L.N.

Total: 1

Orden de Trabajo N°:
OT232285

ENT:38

REV N

Codigo:
FOR-ING-02

Escala:

Aprob. por: H.N.

Archivo

Plano de Taller # :
VB3-2

REV0 ▲ REV2 △
REV1 △ REV3 △

Versión
13-08-13

IND.

Fecha: 15/06/23

ING22/INFR.COSTA/GALAPAGOS II
1023040/OT232285/GALAPAGOS II