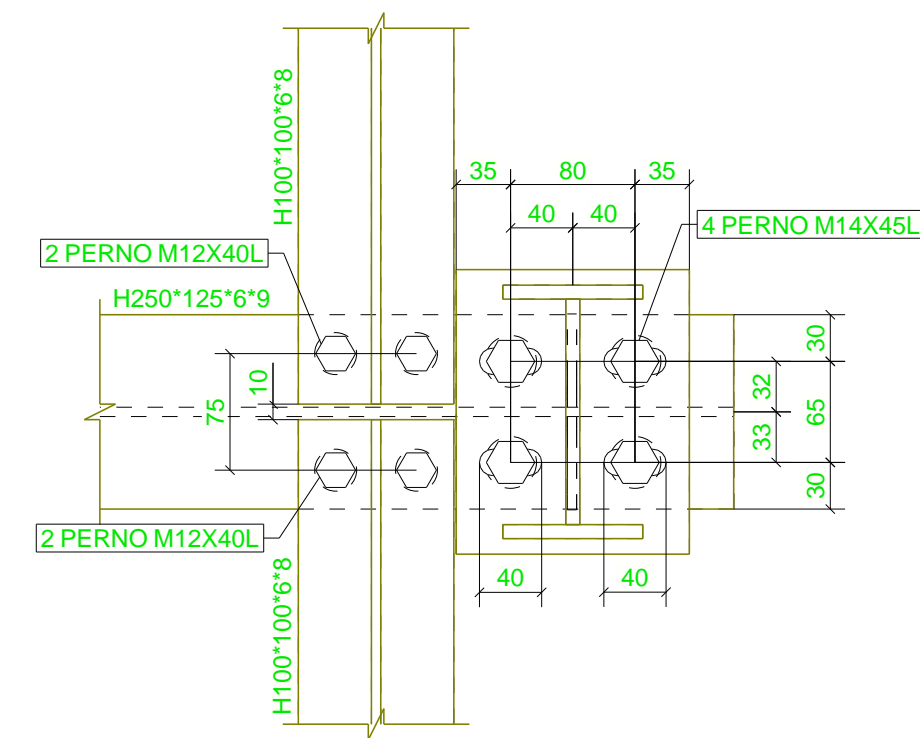
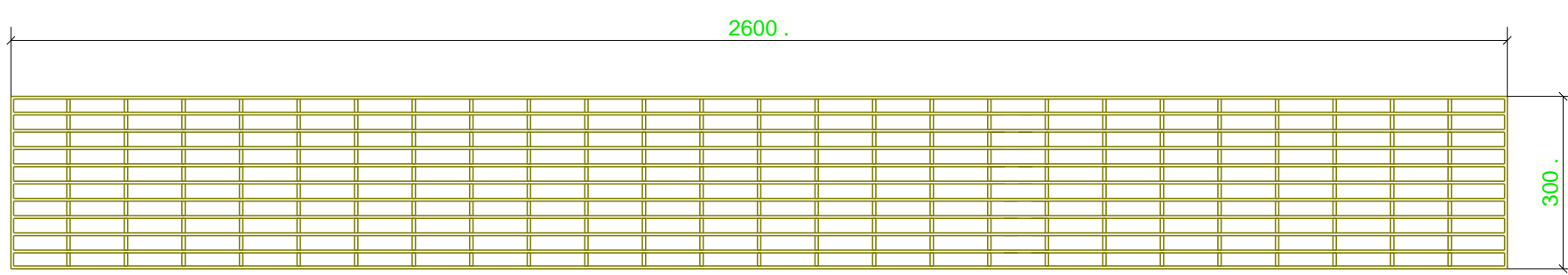


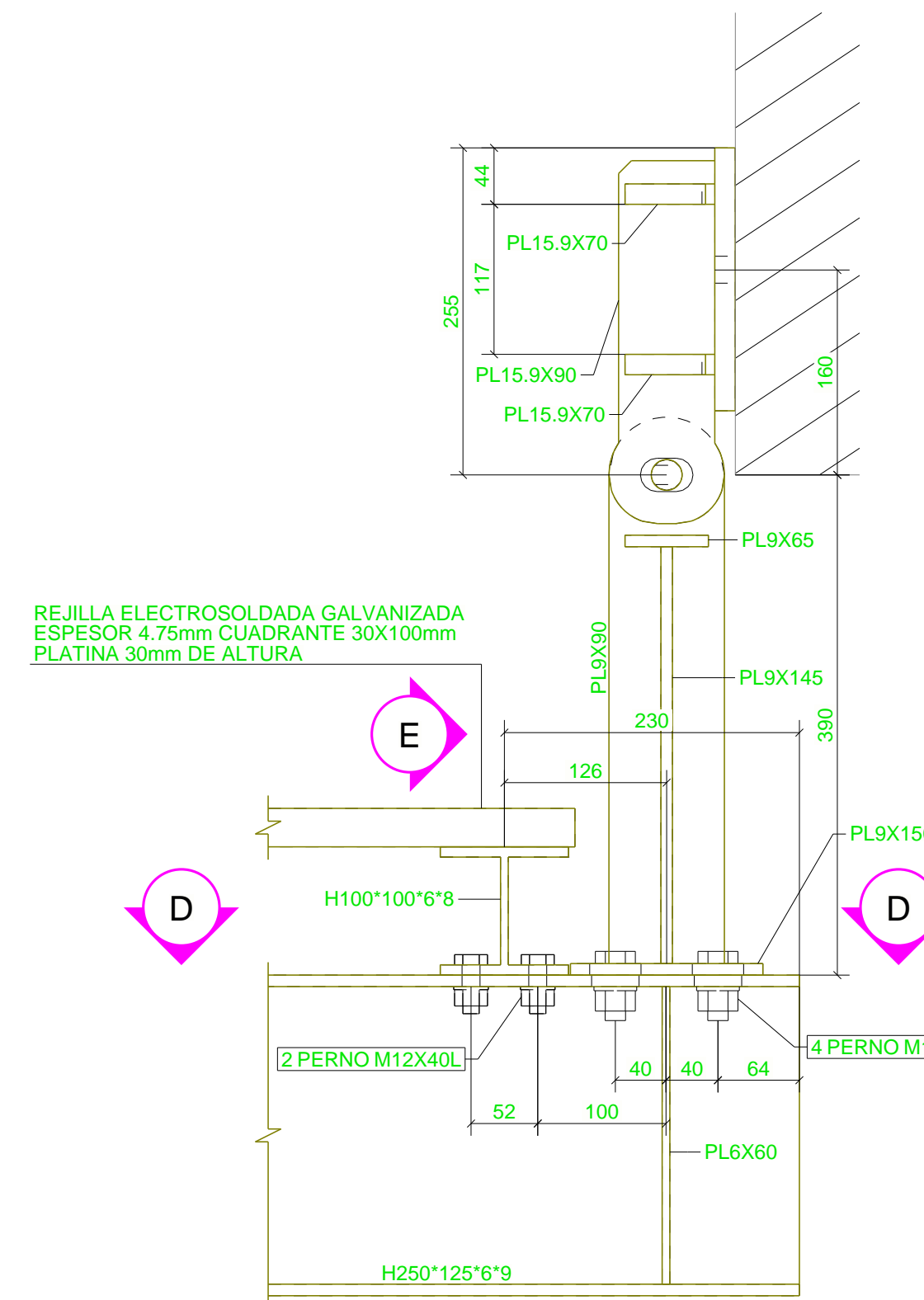
B SECCION
60426 ESCALA: 1:15



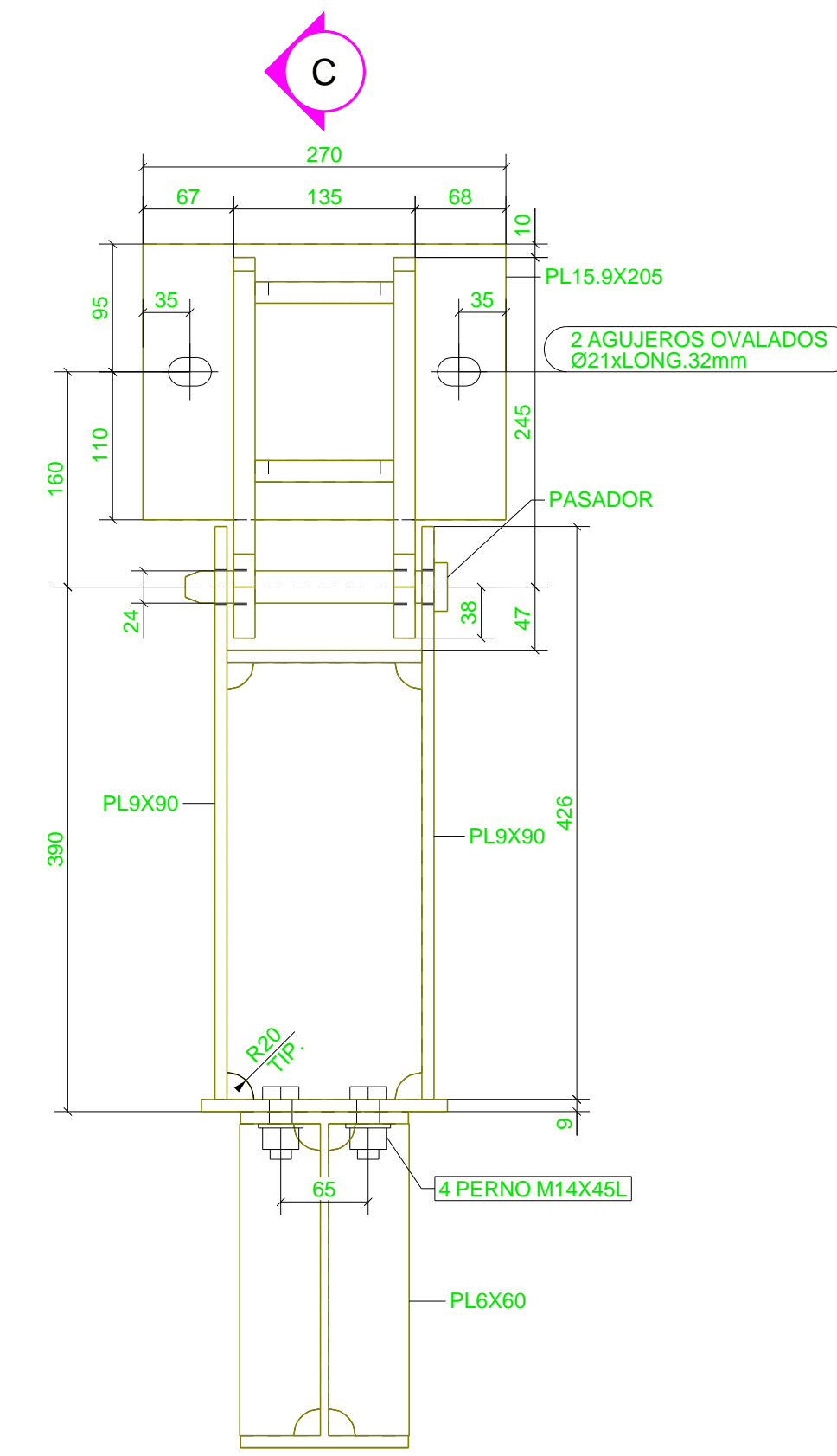
D SECCION D - D DETALLE 3
ESCALA: 1:5



REJILLA TIPO GRATING
ESCALA: 1:15

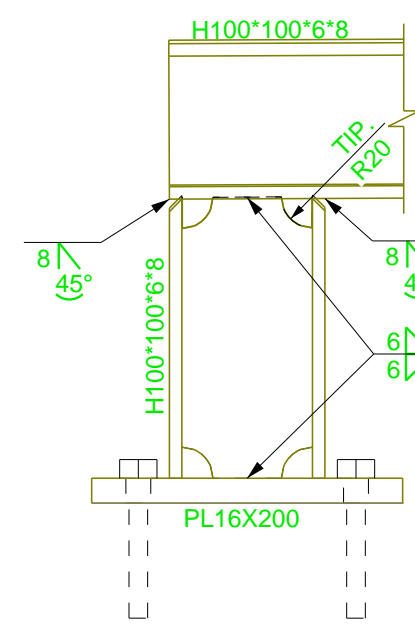


SECCION C - C DETALLE 3
ESCALA: 1:5

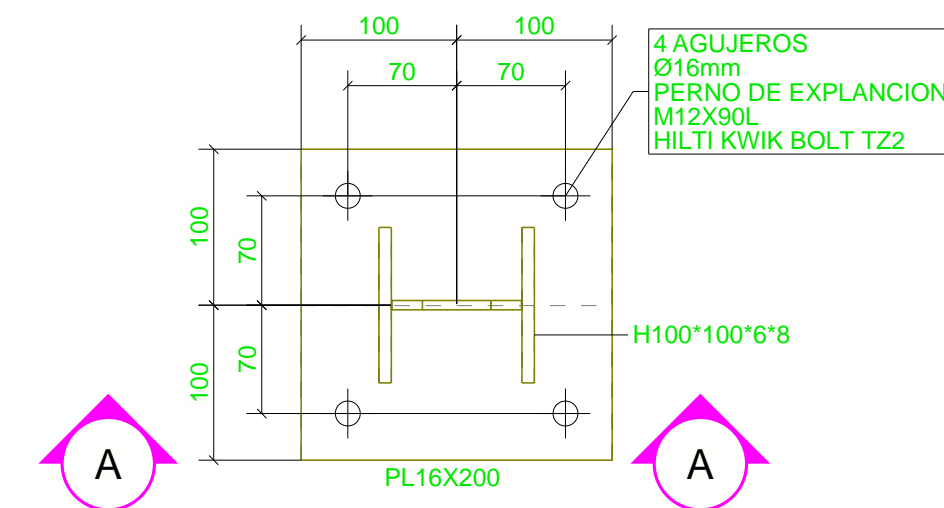


3 DETALLE - 3
60426 ESCALA: 1:5

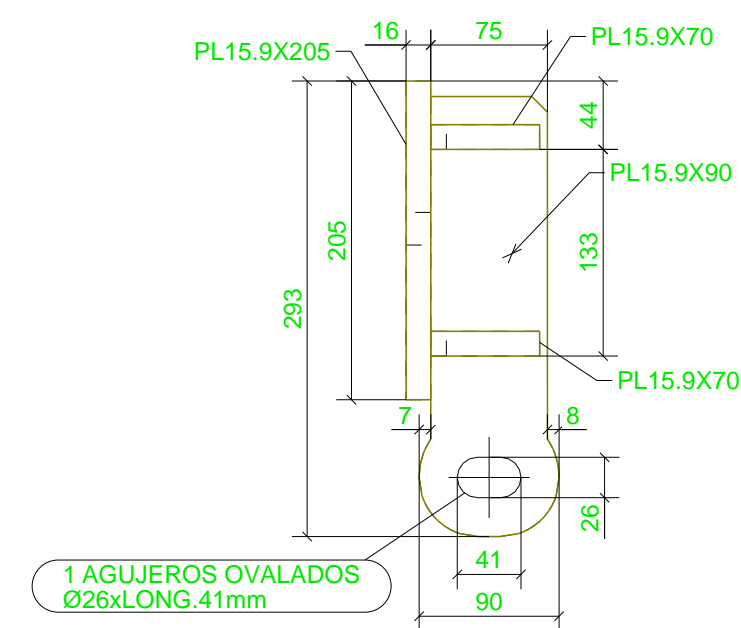
CLIP DE SUJECION TIPO - A



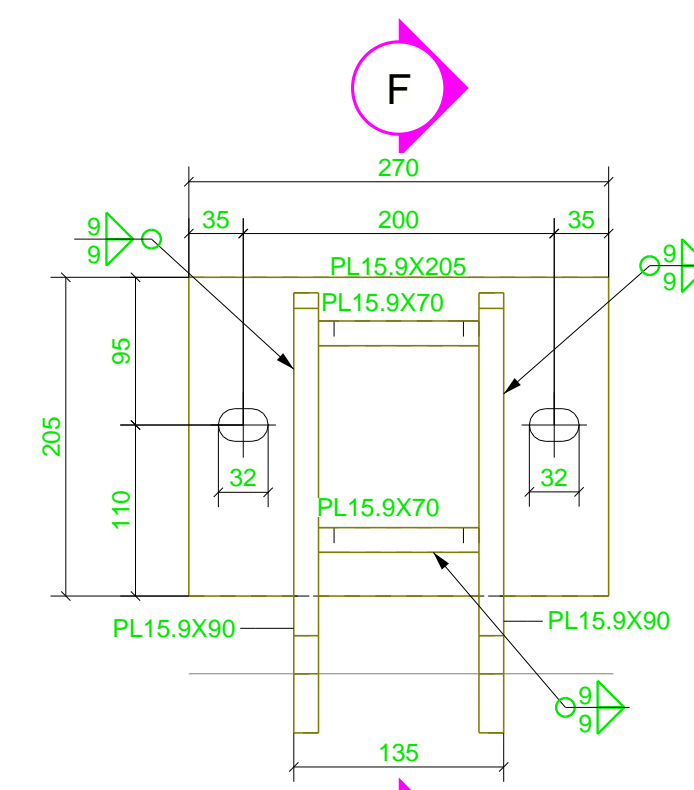
A SECCION A - A DETALLE 2
ESCALA: 1:5



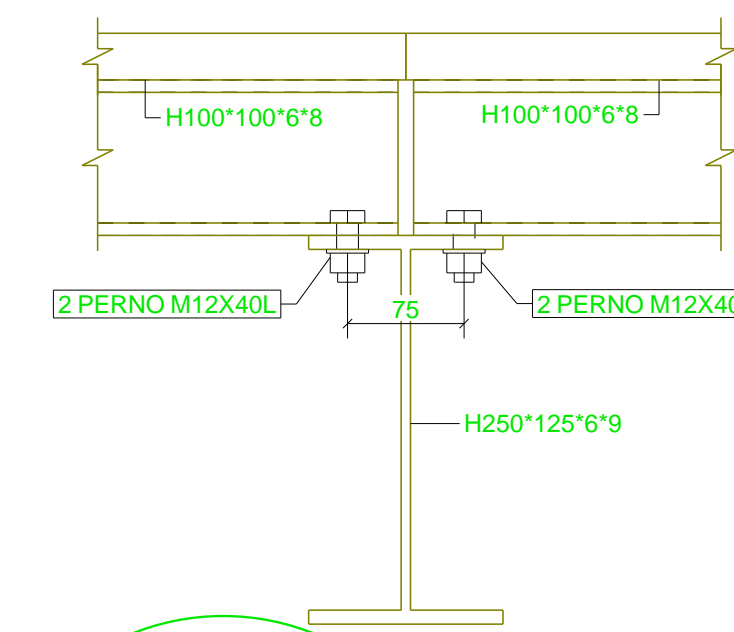
2 DETALLE - 2
60426 ESCALA: 1:5



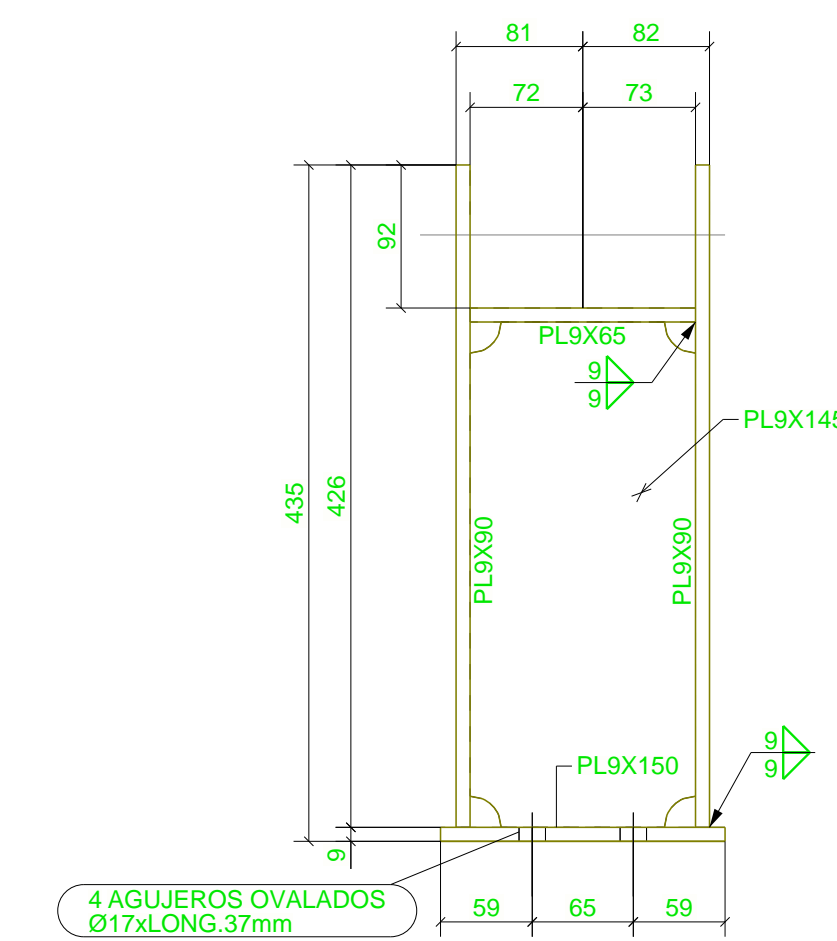
F SECCION F
ESCALA: 1:5



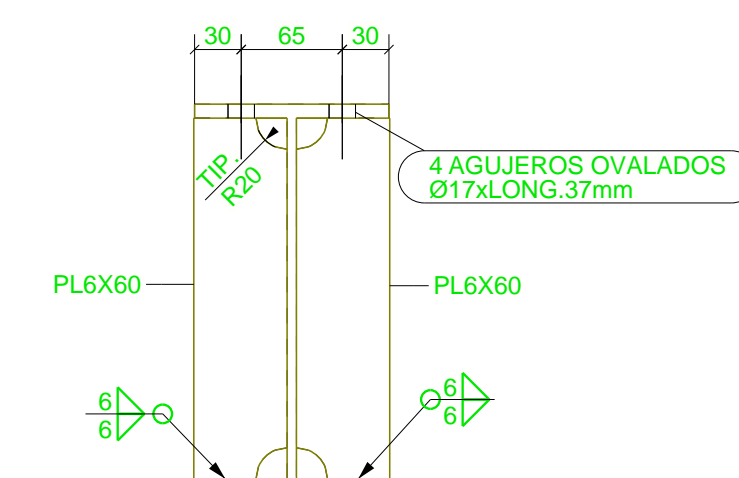
SOPORTE DE ANCLAJE
ESCALA: 1:5



E SECCION E - E DETALLE 3
ESCALA: 1:5



BISAGRA FIJA
ESCALA: 1:5



PLACA VIGA PRINCIPAL
ESCALA: 1:5

NOTAS

1. TODAS LAS DIMENSIONES EN MILIMETROS Y ELEVACIONES ESTAN EN METROS, A NO SER QUE SE INDIQUE LO CONTRARIO.
2. LOS ESPESORES DE SOLDADURAS INDICADOS EN PLANOS SE REFIEREN AL ESPESOR DE GARGANTA. EL TAMAÑO DEL PIE ES DE 1.42 VECES EL ESPESOR DE GARGANTA.
3. EL TORQUE MAXIMO SE DEFINIRA EN BASE A LA HOJA TECNICA DEL FABRICANTE, BASADO EN EL USO DE UN TORQUIMETRO, SEGUN EL CODIGO "STRUCTURAL JOINTS USING HIGH-STRENGTH BOLTS".
4. EL GROUT DE NIVELACION DEBE CUMPLIR CON F=40MPa A 28 DIAS MIN. Y SERA DE RETRACCION COMPENSADA. CUMPLIRA CON ASTM C1107 Y ASTM C-090.

5. REJILLA ELECTROSOLDADA GRATING GALVANIZADA DENTADA ANTI RESBALANTE DE 300mm DE ANCHO. PLATINA 30mm DE ALTURA Y 4.75mm DE ESPESOR, CUADRANTE DE 30x100mm BARRA TRANSVERSAL 5.75mm ENTORCHADA.

MATERIALES:
 -ACERO ESTRUCTURAL:
 -PERFILES: A992/A572 Grado 50
 -PLACAS: ASTM A572 GR50
 -TORNILLO: ASTM A325
 -TUERCAS HEXAGONALES HEAVY HEX NUT GR 2H ASTM A-194
 -ARANDELAS S/ASTM F436 TIPO 1
 -ARANDELA DE JUNTAS: ASTM A240

ACABADO SUPERFICIAL:

DOCUMENTOS DE REFERENCIA

MEMORIA DE CALCULO:
MP3-300-C23-MC-00001

REFERENCIAS:
MP3-300-C23-PL-00000 @
MP3-300-C23-PL-00131

SELLOS

PROYECTO LINEA 3 DEL METRO DE PANAMA

"PROYECTO DE INGENIERIA DE DISEÑO, CONSTRUCCION DE LAS OBRAS CIVILES, INSTALACIONES AUXILIARES DE LINEA Y ESTACIONES, SUMINISTRO E INSTALACION DEL SISTEMA INTEGRAL QUE INCLUYE EL MATERIAL RODANTE (MONORRIEL), Y PUESTA EN MARCHA DEL SISTEMA PARA LA LINEA 3 DEL METRO DE PANAMA"

DISEÑADOR:

CONSTRUCTOR:

ESCALA:

CONTENIDO: PLANO DE TRABAJO SD-44-PD-03-VIADUCTOS ESTANDAR

ACERO ESTRUCTURAL - PASARELA DE EMERGENCIA TIPO A DETALLES AREA V04-G37

CODIGO PLANO: MP3-304-C23-PT-60426

REV: A

ESCALA: INDICADA

FECHA: 27.02.2024

REV.	FECHA	DESCRIPCION	DISEÑADO	VERIFICADO	APROBADO
A	04.03.2024	EMITIDO PARA APROBACION	SP	YG	